

**Города-государства  
«железного века».  
VIII-VI вв. до н.э.**

**Греческий полис**

# План темы:

- 1. Образование городов-государств.
- 2. Что такое полис?
- 3. Занятия жителей полиса.
- 4. Кто жил в полисе.
- 5. Виды полисов.
- 6. Как управлялся полис.









Сцены пахоты. Вазопись





Кузнецы. Вазопись

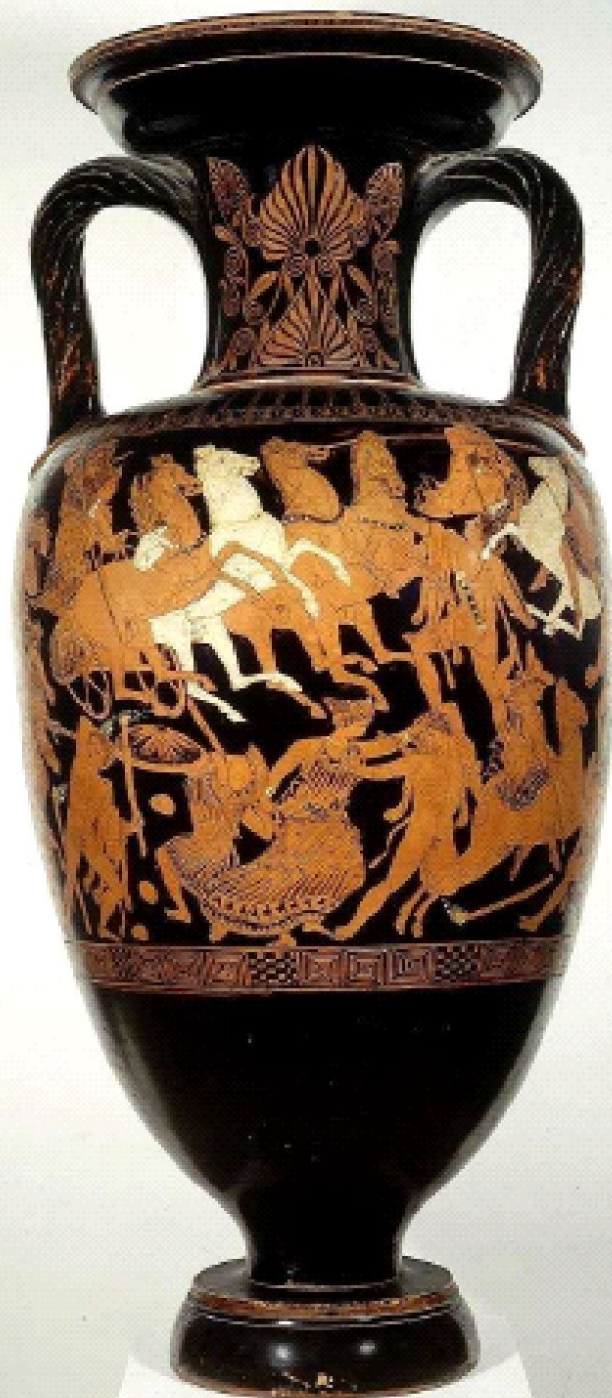


Гончар за работой. Вазопись





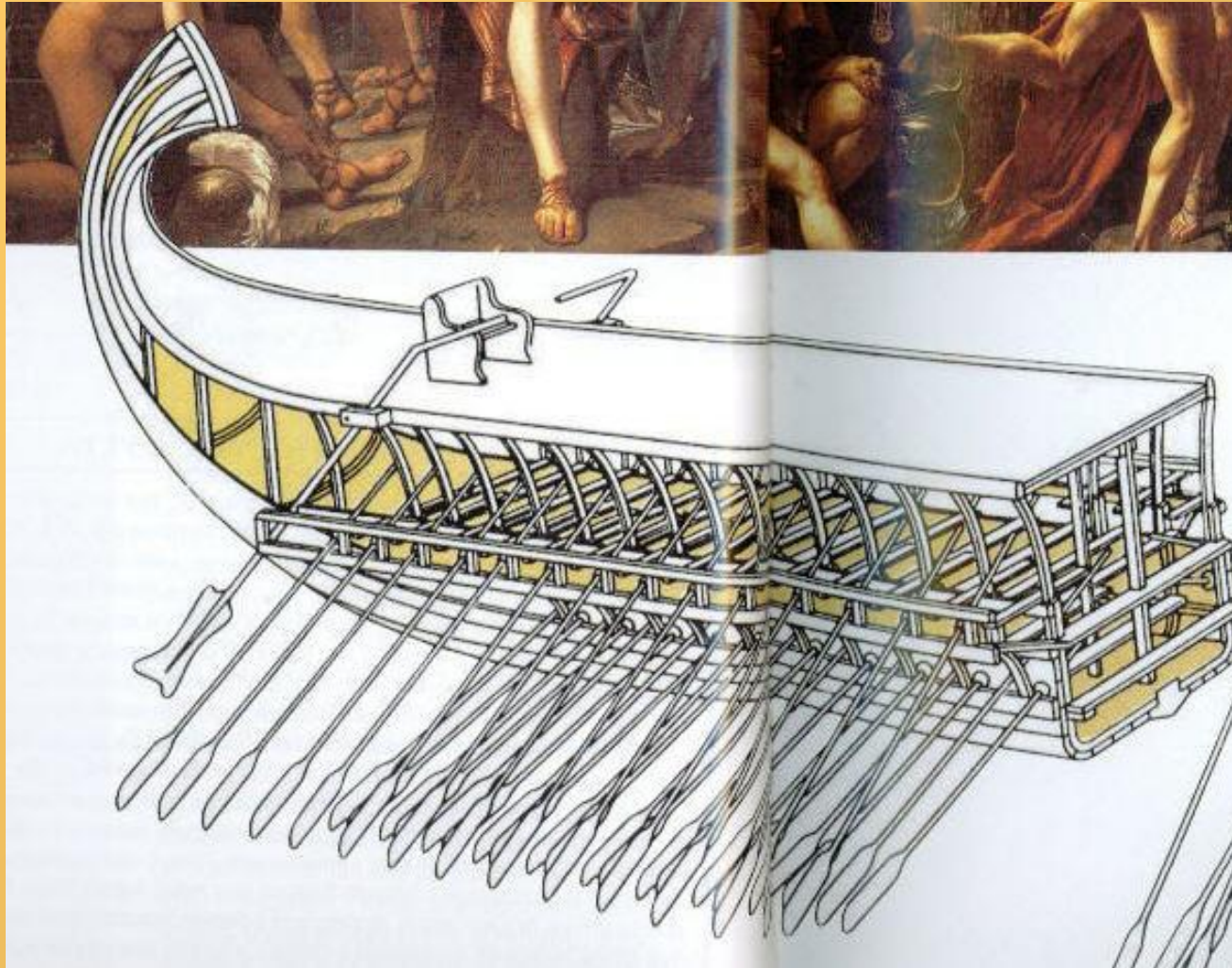
Изготовление тканей. Вазопись





Рельеф конца V в. до н.э., хранящийся в музее Акрополя в Афинах, представляет собой одно из самых точных документальных изображений триеры, судна, которое символизирует вершину мастерства кораблестроения в античной Греции.





Триера управлялась тремя рядами весел, расположенных на разных уровнях, что увеличивало скорость движения. В ходе сражения триеры стремились развить максимальный ход, ударить тараном в борт врага, лишив хода и сломав весла противника, и взять его на abordаж.

# Занятия населения:

## 1. Земледелие:

- Выращивание зерна
- Выращивание овощей
- Разведение оливок
- Выращивание винограда

## 2. Скотоводство

## 3. Ремесло

## 4. Торговля

## Население греческого полиса в VII – VI вв. до н.э.

