



**Создание автоматизированной системы ведения государственного земельного кадастра и государственного учета недвижимости.
Шаг на пути к информационному обществу
Электронной России.**



Создание системы учета объектов недвижимости на базе государственного земельного кадастра (АС ГЗКиУН)



Минюст России

Государственная
регистрация прав на
недвижимое имущество

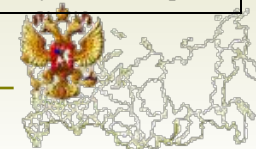
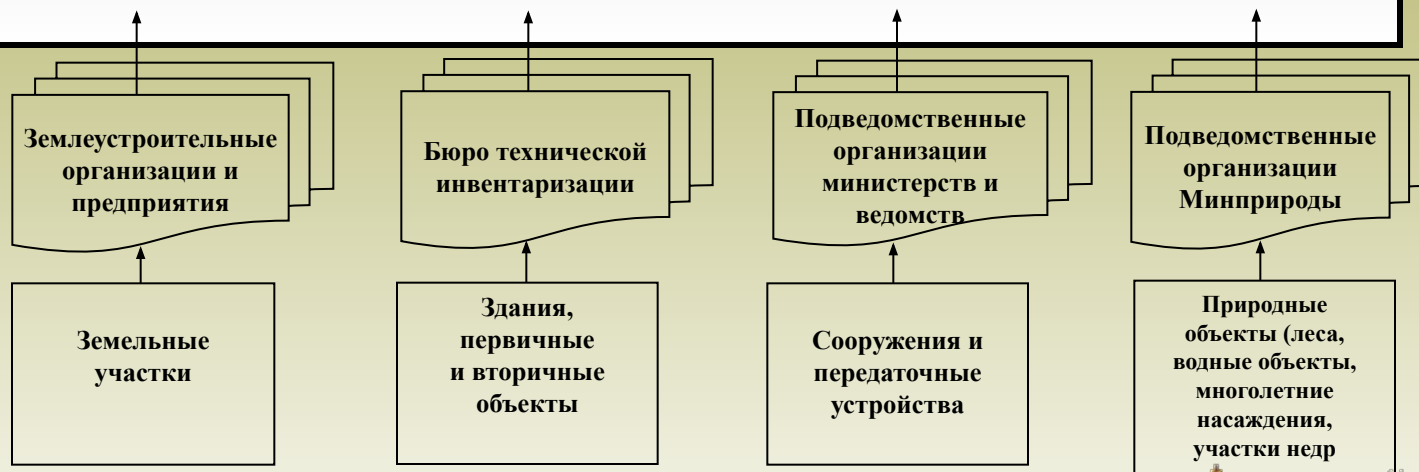
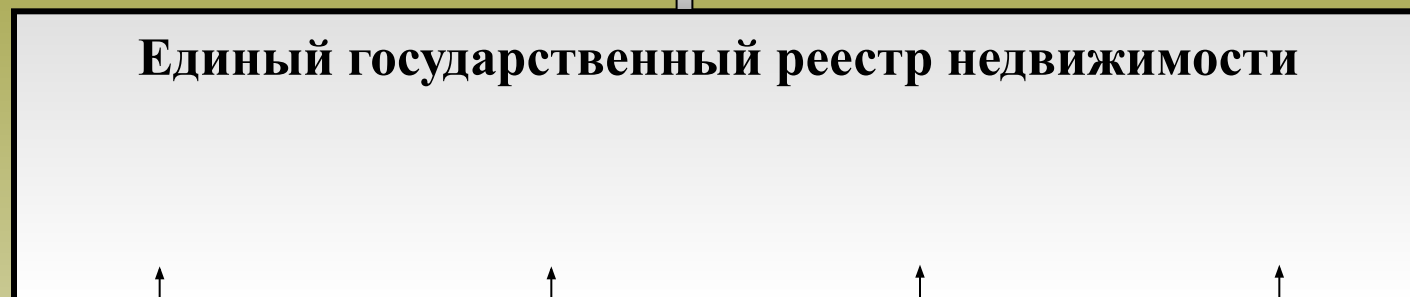
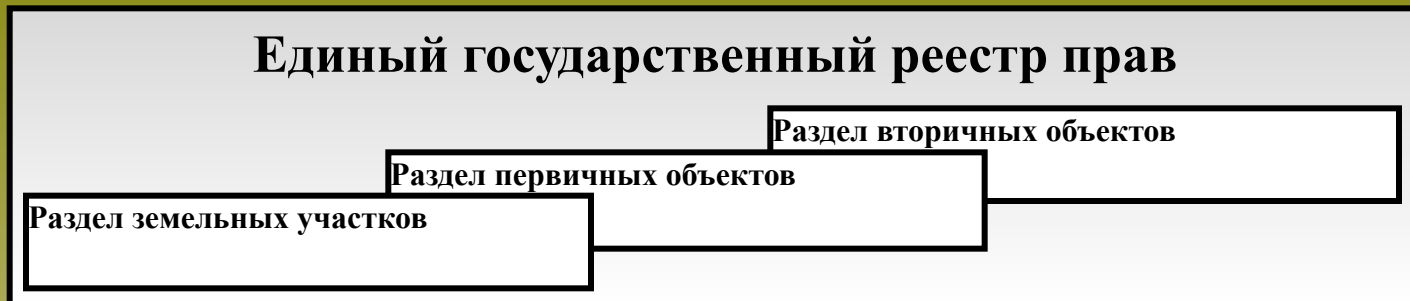


Росземкадастр

Формирование и постановка
на государственный
кадастровый учет объектов,
права на которые подлежат
государственной регистрации

**Измерения и
описания
объектов
недвижимости**

**Объекты
учета**



Идентификация и индивидуализация объектов учета в АС ГЗКиУН

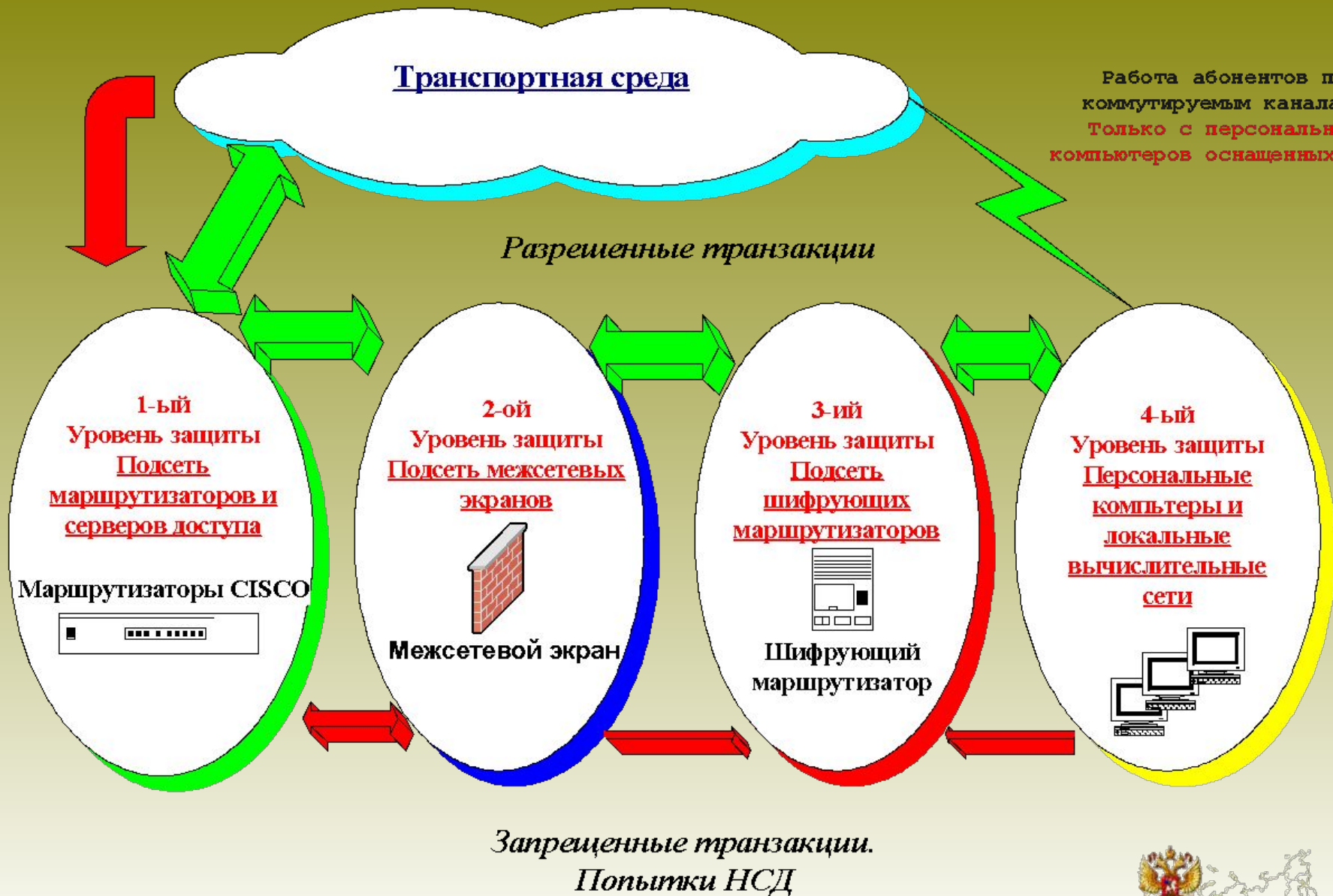
Кадастровый номер – уникальный номер объекта недвижимости, который присваивается при осуществлении кадастрового учёта



Инфраструктура системы государственного земельного кадастра -основа создания АС ГЗКиУН



Средства информационной безопасности АС ГЗКиУН



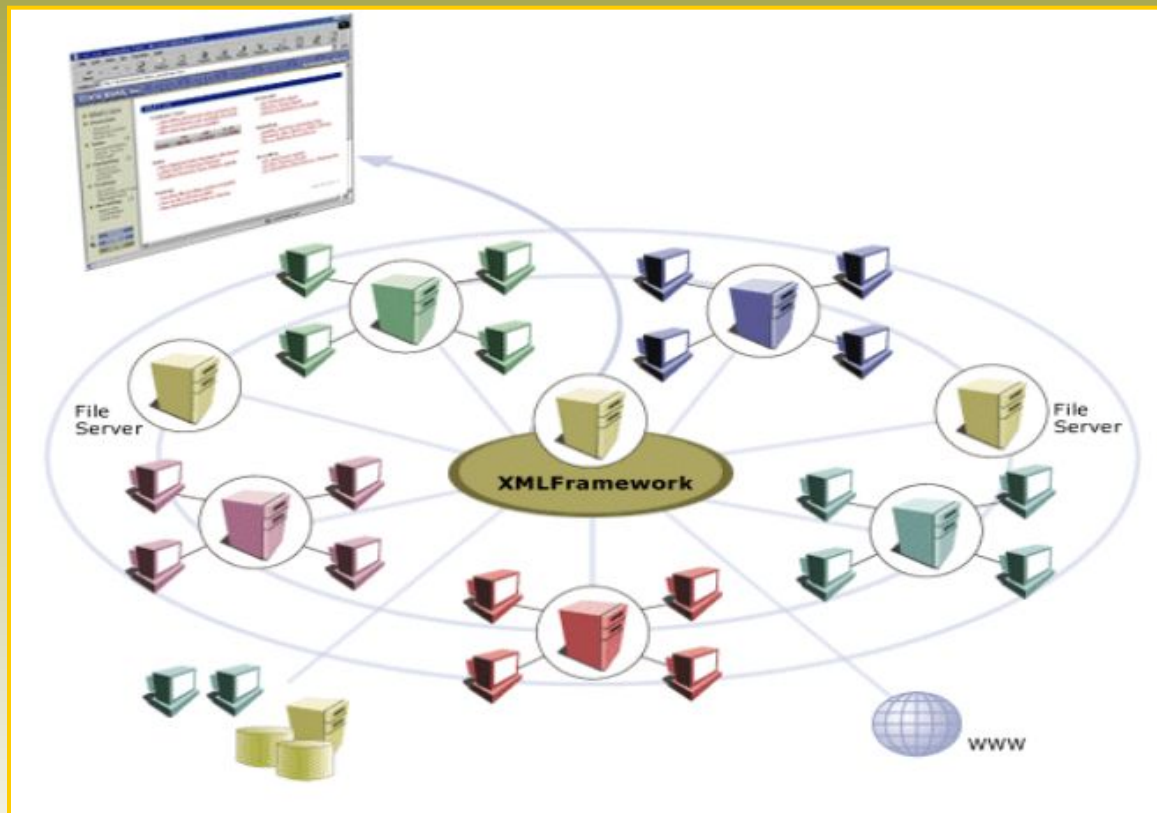
Автоматизированная система ведения государственного земельного кадастра и государственного учета объектов недвижимости (АС ГЗКиУН)

- Разрабатываемые информационно-коммуникационные технологии системы АС ГЗКиУН:
- **G2G – взаимодействие органов государственной власти с органами государственной власти (government to government)**
- **G2B - взаимодействие органов государственной власти с бизнес-сообществом (government to business)**
- **G2C - взаимодействие органов государственной власти с гражданами (government to citizens)**
- **Инструмент реализации – информационный портал Росземкадастра**



Портал Росземкадастра-автоматизированная система авторизованного персонифицированного доступа к внутренним и внешним информационным ресурсам и приложениям АС ГЗКиУН

**Портал
Росземкадастра**



**Стандартизация
интерфейсов**

**Инструмент
поддержки
распределенной
структуры
ведомства**

**Единое
управление
доступом к
информации**

**Управление
ведомственными
знаниями**

**Интеграция
приложений**



Функции портала Росземкадастра

- Интеграция процессов обмена межведомственной информацией
- Оперативное предоставление справочной информации государственным органам власти и управления
- Ведение, публикация и адресная рассылка межведомственной нормативно-справочной информации для обеспечения органов власти и управления, а также бизнес-сообщества
- Предоставление возможности гражданам по удаленному взаимодействию с Росземкадастром и его территориальными органами
- Консолидация информации распределенных информационных источников в АС ГЗКиУН



Серверы геодезических данных в АС ГЗКиУН

Серверы геодезических данных



Интегрированные векторные планы и база данных



Кадастровые планы городов и районов



Семантические базы данных

Данные земельного кадастра

Федеральная служба земельного кадастра России

Федеральный округ (служба земельного кадастра)

Кадастровый округ (Субъект федерации)

Кадастровый район (города и районы)



Информационные слои земельно-информационной системы государственного мониторинга земель

*Экономические характеристики
состояния земель в зависимости
от их целевого назначения*

*Качественные характеристики
состояния земель в зависимости
от их целевого назначения*

*Характеристики фактического
использования земель*

*Границы и площади земельных
участков, категория земель и
разрешенное использование*

*Границы и правовой режим
территориальных зон*

Границы кадастрового деления

*Государственная
и административно-территориальная
границы*

Опорная межевая сеть



- Применение технологий G2G

- представление органам государственной власти и управления сведений, полученных в результате государственного учета, государственной кадастровой оценки, государственного мониторинга земель и государственного контроля за использованием и охраной земель;
- Информационное взаимодействие и обмен сведениями между органами, осуществляющими формирование объектов недвижимости, государственный кадастровый учет и государственную кадастровую оценку, государственную регистрацию прав на недвижимое имущество и сделок с ним, налоговыми органами.



Приложения интернет-сервера геоданных

Поиск по названию или кадастровому номеру

Показ на карте и кадастровая информация

Генерация документов по данным кадастра

SICAD Internet Suite - Геоданные

Субъект РФ

Введите текст запроса:

К

Поиск

Найдено записей: 23

- "Карелия" 10
- "Костромская" 44
- "Калужская" 40
- "Курская" 46
- "Кировская" 43
- "Калмыкия" 8
- "Краснодарский" 23
- "Краснодарский" 23
- "Краснодарский" 23
- "Карачаево-Черкесская" 9

Показать Закрыть

Warning: Applet Window

SICAD Internet Suite ME - IMS - Microsoft Internet Explorer provided by SICAD GEOMATICS

Данные Вид Поиск Выбор Помощь

Государственная статистическая отчетность
Кому предоставляется _____
Кто предоставляет _____

Формы № 22-5
Утверждена постановлением Государственного Комитета Российской Федерации от _____ 199__ года. Годовая.

Приложение:
1) Справочник по земельным ресурсам районов, городов областного, краевого, республиканского подчинения - на подлиннике 1 февраля;
2) Справочник по земельным ресурсам субъектов Российской Федерации - на подлиннике 1 марта; Министерство России.

*** Информация**

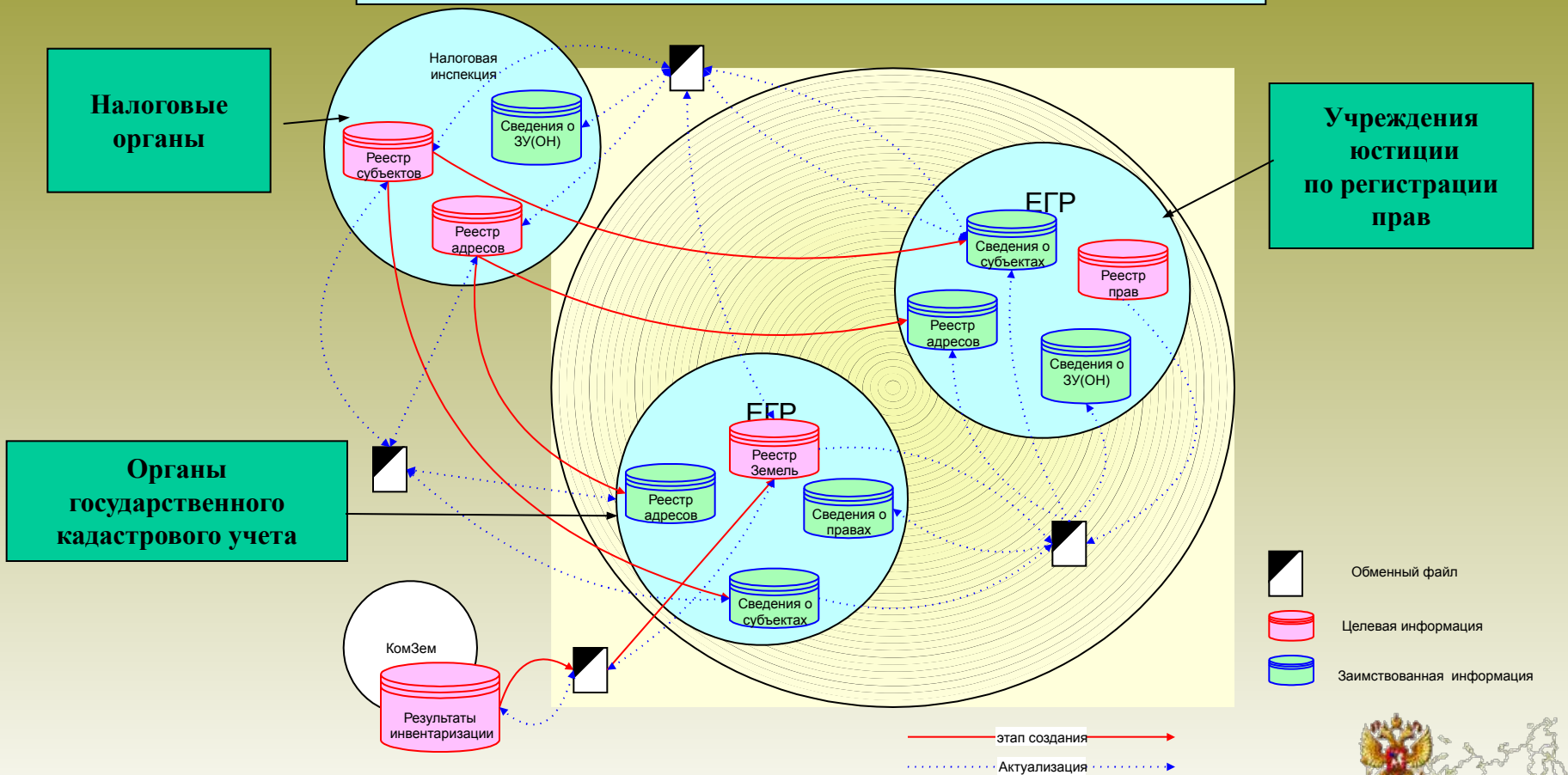
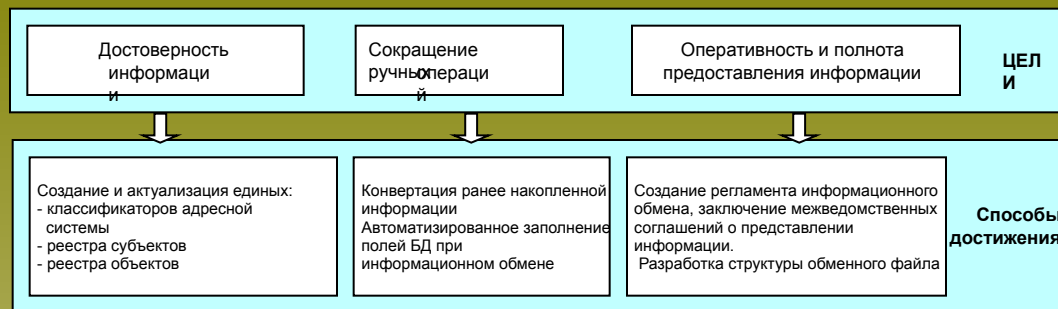
Название:	Кадастровый номер:	Админ
"Нефтегорский"	*63.23*	
"Богатовский"	*63.19*	
"Кинель-Черкасский"	*63.14*	
"Кинель-Черкасский"	*63.14*	
"Сергиевский"	*63.05*	
"Красноярский"	*63.13*	
"Волжский"	*63.17*	
"Кинельский"	*63.18*	

Отчет
о распределении общей площади земель городов по формам собственности
по состоянию на 1 января 199__ года

№ п/п	Состав земель	Маш. инвент.	Общая площадь	В собственности граждан	В собственности юридических лиц	В государственной и муниципальной собственности			
						из них предоставлено		в государственной собственности	в муниципальной собственности
						гражданам	юридическим лицам		
4	5	6	7	8					
1	Земли жилой застройки	1	892088.38	874311.05	00	17777.33	0	0	0
2	Земли общедоступной застройки	2	17194.81	670.15	16524.66	00	0	0	0
3	Земли производственной застройки	3	2711.12	103.37	2607.75	00	0	0	0
4	Земли инженерной и транспортной инфраструктуры	4	0	00	00	00	0	0	0



Принципы организации межведомственного взаимодействия



- **Применение технологий G2B&G2C**

- **Предоставление бизнес-сообществу и гражданам сведений о поставленных на государственный кадастровый учет земельных участках и связанных с ними объектах недвижимого имущества, их правовом режиме (зарегистрированных правах, ограничениях и обременениях), данных о кадастровой стоимости и налогооблагаемой базе, данных государственного мониторинга земель и государственного контроля за использованием и охраной земель;**
- **Обеспечение доступа к открытым информационным ресурсам АС ГЗКиУН, нормативным правовым, нормативным техническим и другим документам:**
- **Консультативная поддержка:**
- **Дистанционное обучение, доступ к базам знаний.**



Взаимосвязь кадастровых планов и баз семантических данных

The screenshot displays a web application interface for the Russian Federal Service for Land Management. It features a table titled "Информация о кадастровых участках" (Information about cadastral plots) and a "Тематическая карта" (Thematic map) window.

Полный кадастровый...	Неполный к...	Цель предоставления участка:	Целевое назначение зе
"63:03:02 12 25:0068"	"12 25:0068"	"данных нет"	"Земли общего польз...
"63:03:02 12 25:0012"	"12 25:0012"	"Для индивидуального жилищного строительства"	"Земли жилой застрой
"63:03:02 12 25:0011"	"12 25:0011"	"Для индивидуального жилищного строительства"	"Земли жилой застрой
"63:03:02 12 25:0013"	"12 25:0013"	"Для индивидуального жилищного строительства"	"Земли жилой застрой
"63:03:02 12 25:0014"	"12 25:0014"	"Для индивидуального жилищного строительства"	"Земли жилой застрой

The thematic map window shows a list of categories for visualization, with "Земли жилой застройки" (Residential construction lands) selected. The map itself shows a grid of plots, with some highlighted in green. The interface includes navigation buttons and a status bar at the bottom showing coordinates and scale.

Пример:
визуализация объектов по тематическим слоям базы данных

Запрос:
показать земли жилой застройки

Показ на кадастровом плане



СИСТЕМА ДИСТАНЦИОННОГО ОБУЧЕНИЯ РОСЗЕМКАДАСТРА

