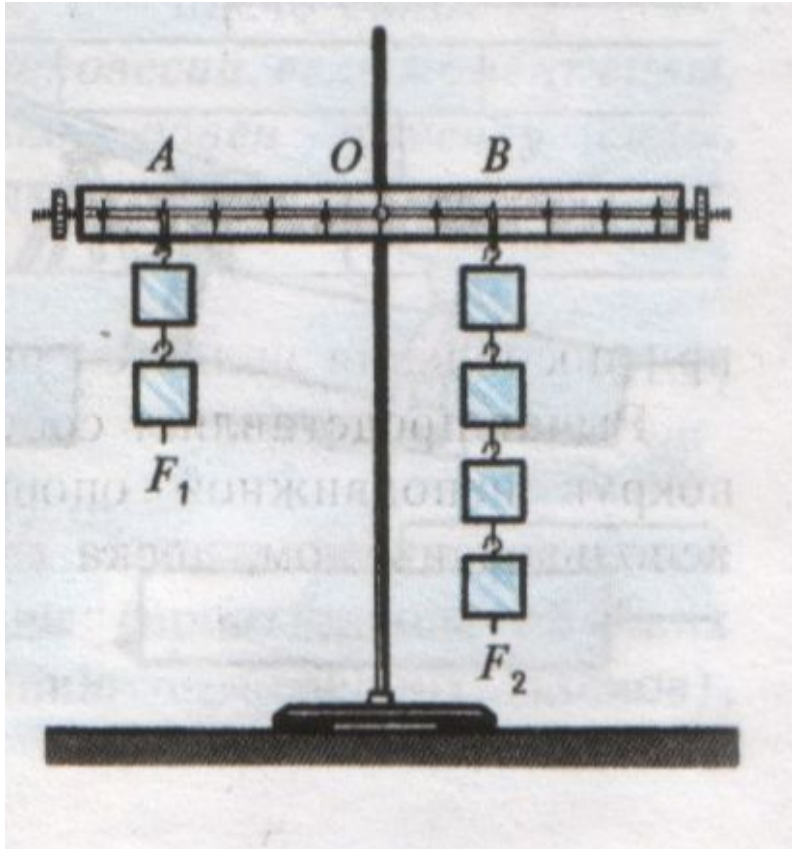


# *Простые механизмы*

Механические устройства,  
служащие для преобразования  
величины или направления силы.

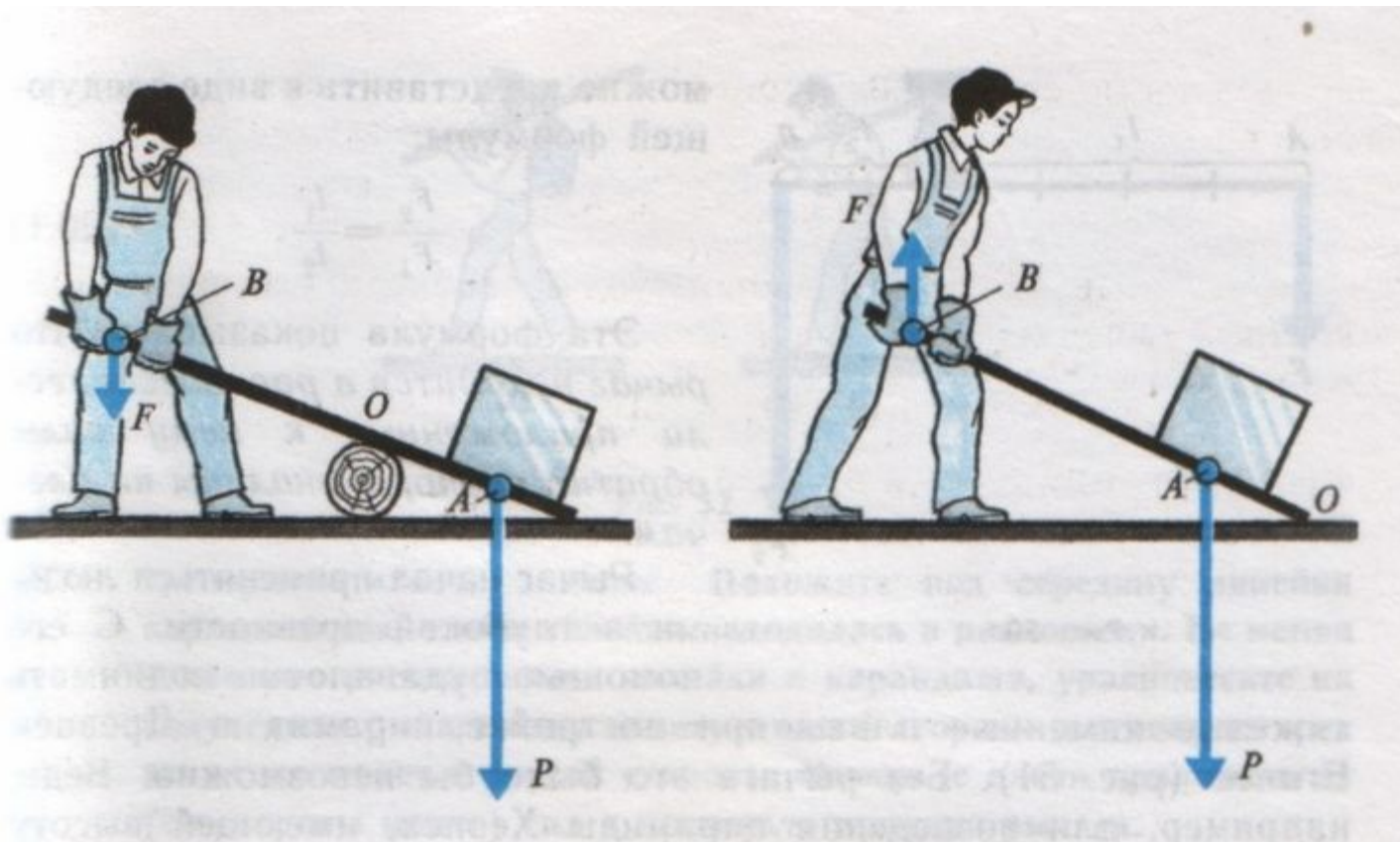
# Рычаг



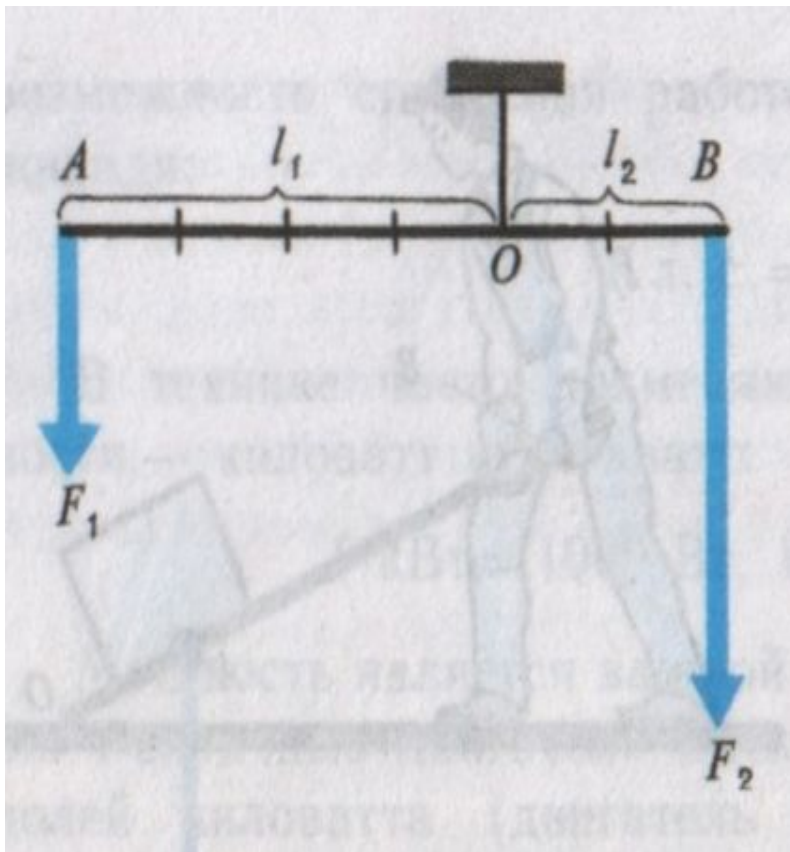
- Представляет собой твёрдое тело, способное вращаться вокруг неподвижной опоры.

*Рычаг 1-го рода*

*Рычаг 2-го рода*



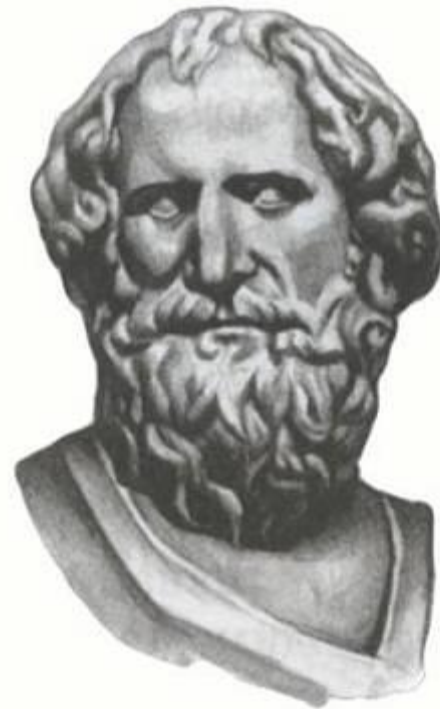
# Рычаг



# Архимед

---

- **Великий математик , механик и инженер древности Архимед родился в 287 г. до н. э. (предположительно) в Сиракузах – богатом торговом городе Сицилии. Отцом его был астроном Фидий, который привил сыну с детства любовь к математике, механике и астрономии.**



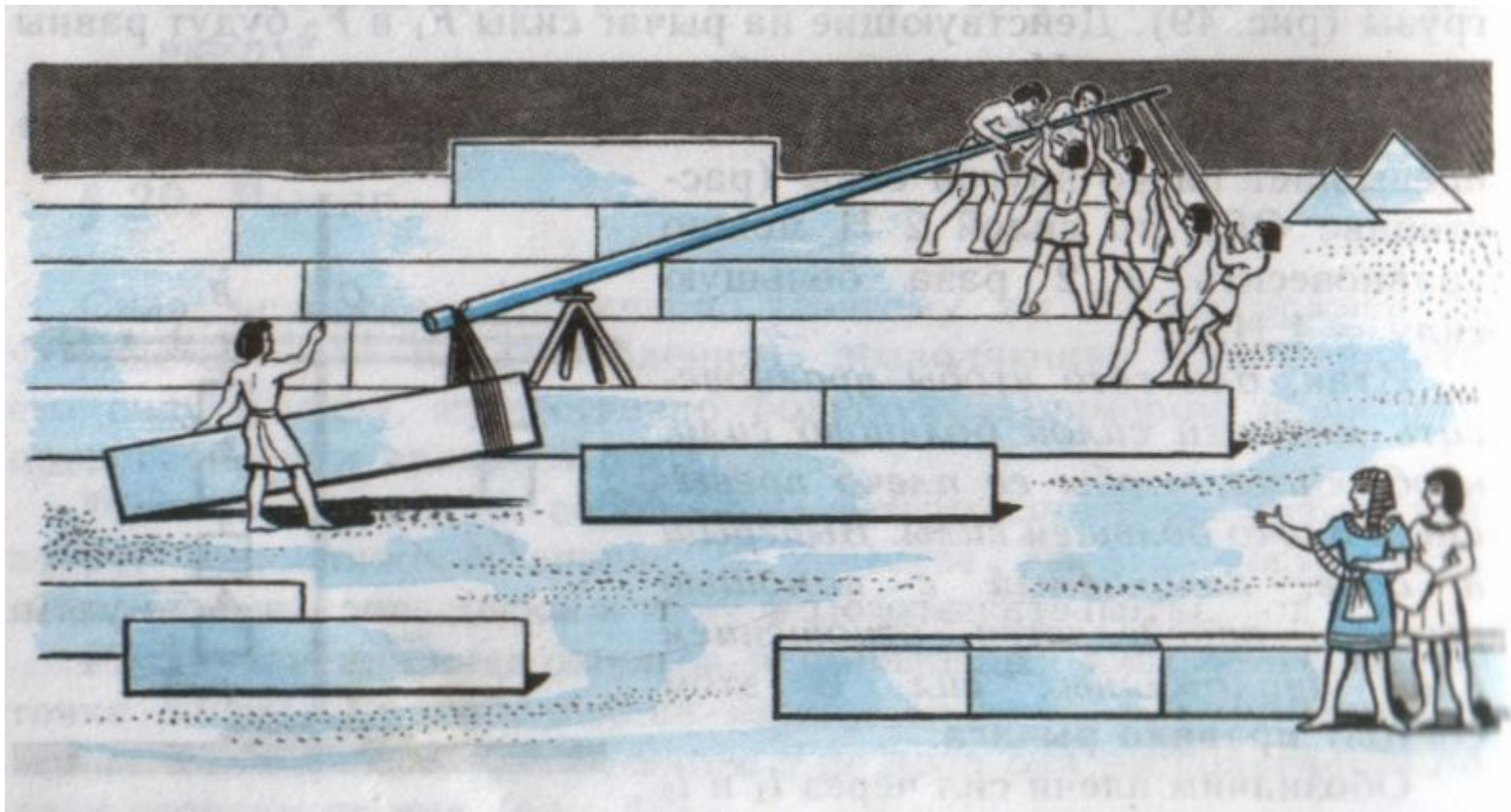
# Высказывание Архимеда



- 
- **С незапамятных времен люди используют для совершения механической работы различные приспособления. С помощью рычагов 3тыс. лет назад при строительстве пирамиды Хеопса в Древнем Египте передвигали и поднимали плиты массой 2,5 тонн на высоту до 147 метров.**



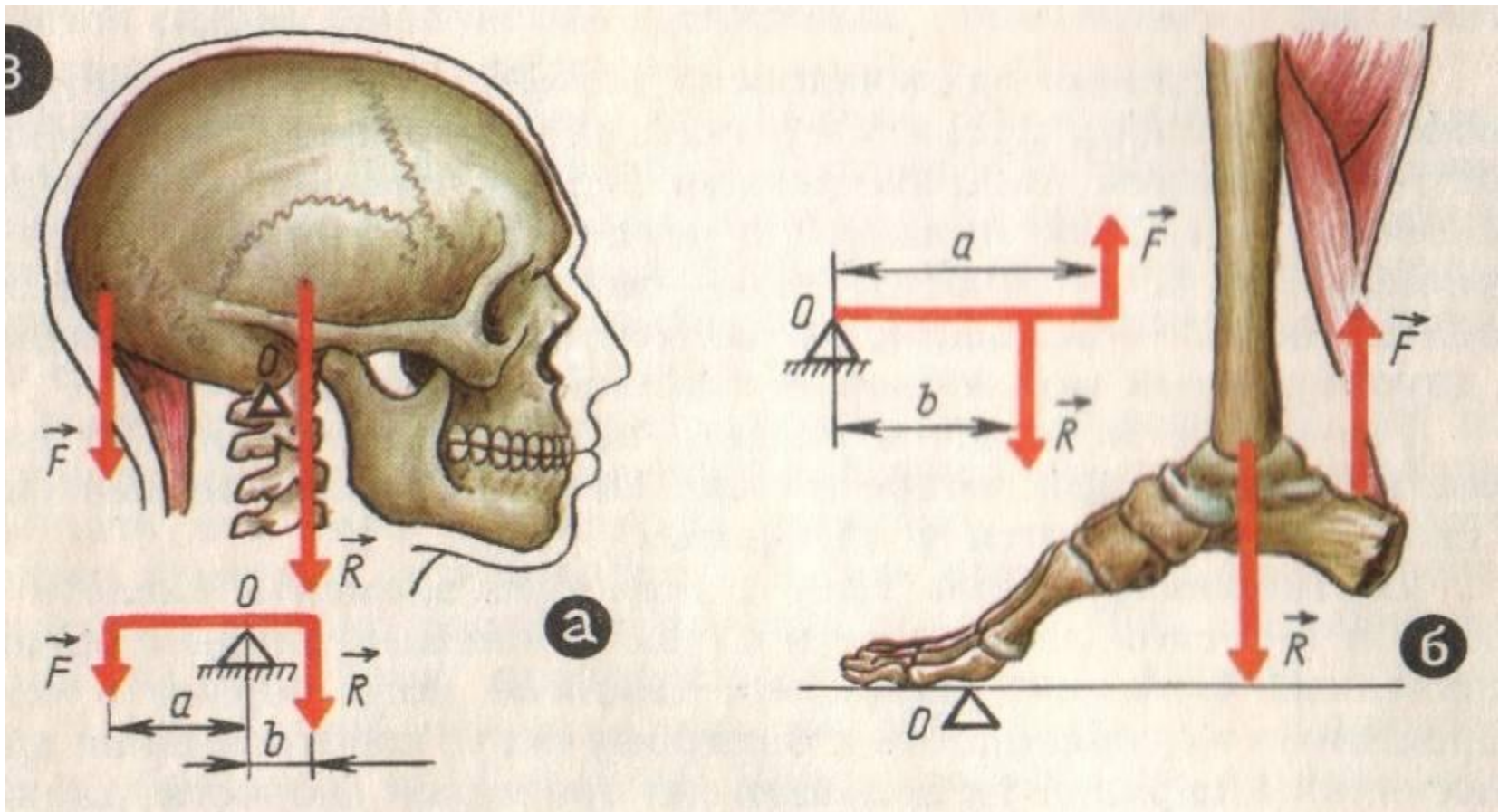
# Возведение пирамиды



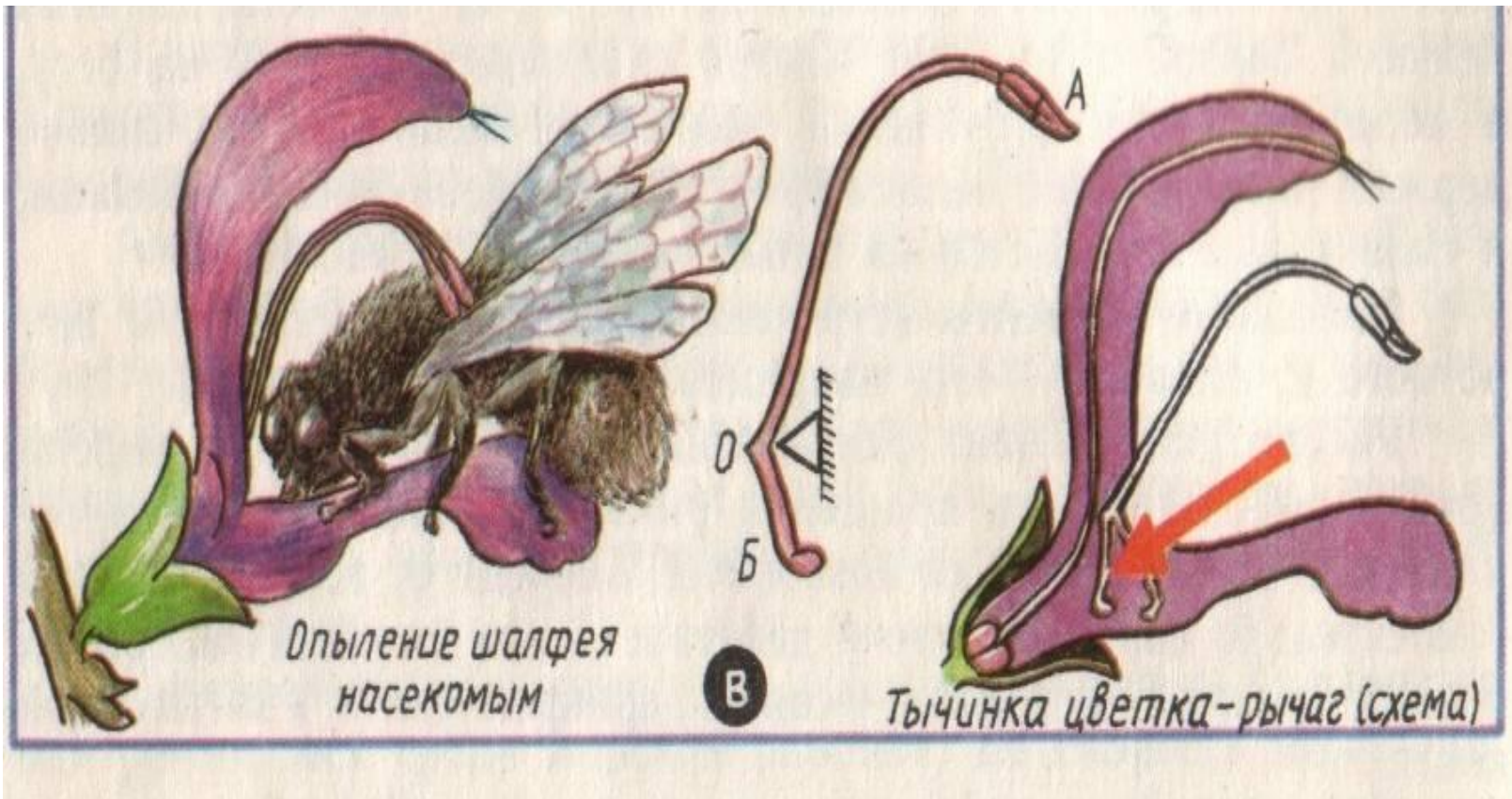


# Рычажные элементы

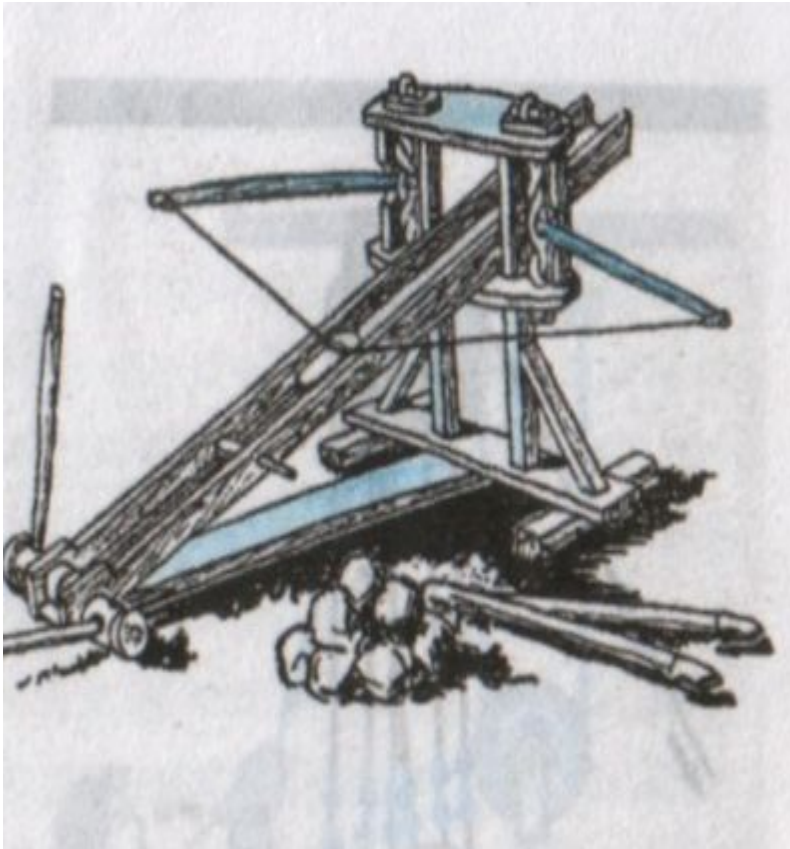
# человека



# Рычажные механизмы цветка

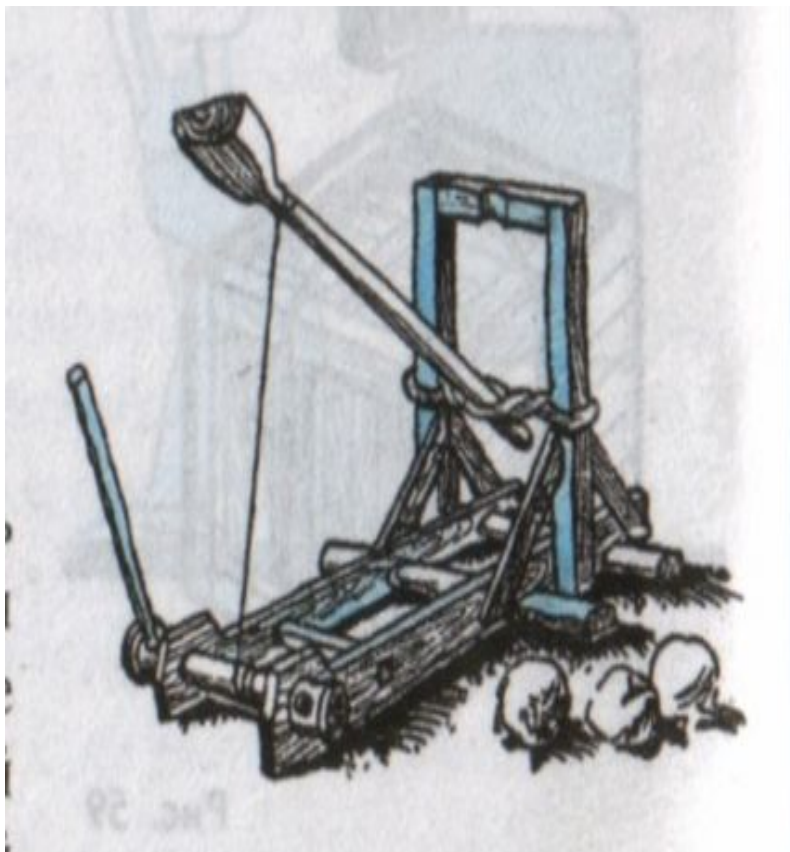


# Баллист



Простой механизм,  
использовали в  
военных целях

# Катапульта




Простой механизм,  
использовали в  
военных целях.



# Архимед над чертежом





Я такой сильный!

Как иногда  
полезно знать  
физику!