

Дипломная работа
интерьеры коттеджа
„SUMMER SKY”
(Летнее небо)

Выполнил:

Руководитель:

Прокофьева М.А.
Дизайнер Беднов А.А

Москва 2012

Бриф

Заказчик:

Семейная пара, возраст 30 лет, дочь, возраст 5 лет

Молодые, жизнерадостные, общительные, открытые.

Много путешествуют, преимущественно по Европе.

Любят искусство. Занимаются спортом.

Детские праздники, званые ужины или шумные вечеринки. Двери их дома всегда открыты для друзей и семьи.

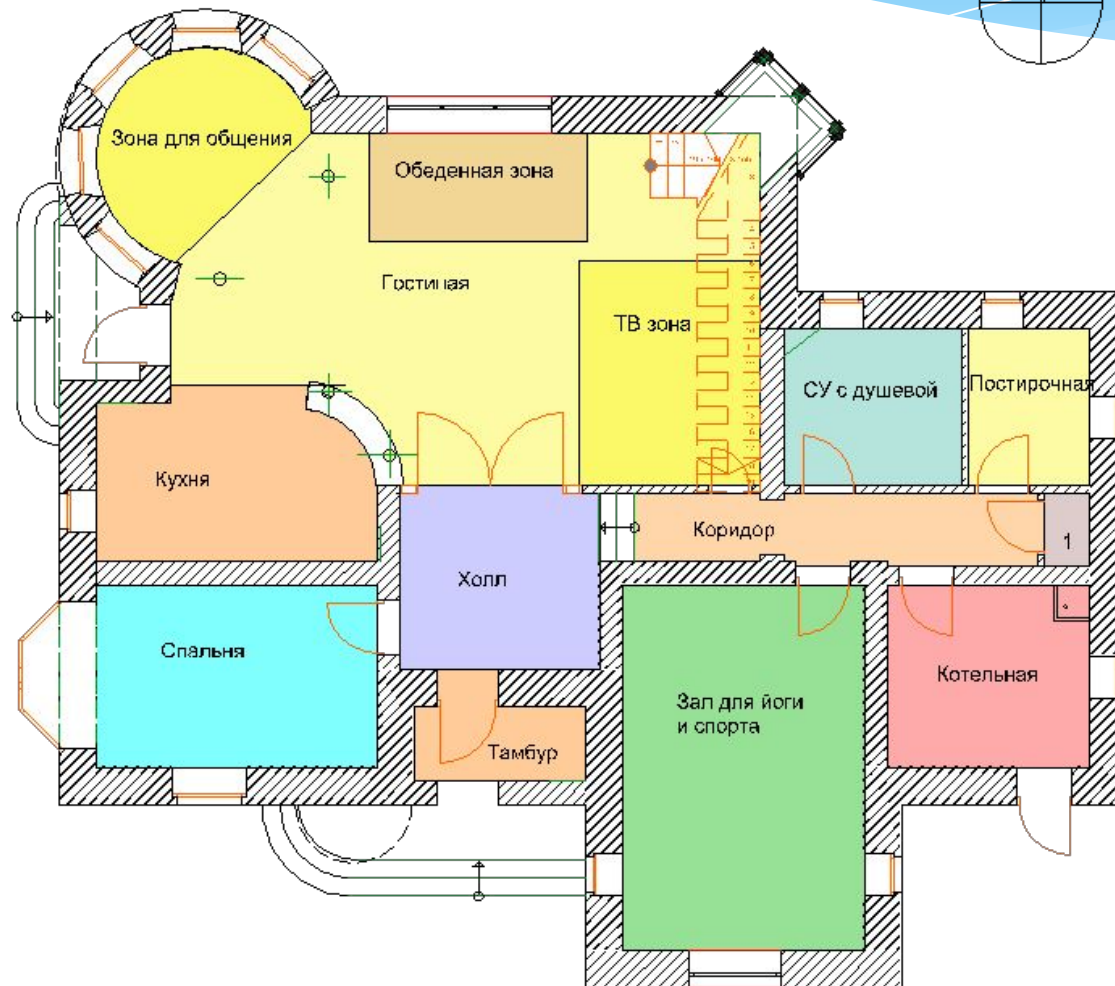
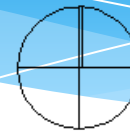
Дом для них это отражение их сущности, место для вдохновения, источник любви, счастья и гармонии.



Пожелания заказчика

- * Любимые цвета: белый, голубой, желтый, розовый
- * Современный стиль с элементами ретро 60-х
- * Обеденный стол в гостиной
- * Много света
- * Освещение на разных уровнях
- * Картины любимого шотландского художника Джека Витриано
- * Ковры
- * Барная стойка
- * Место для настольных игр и общения с гостями

N

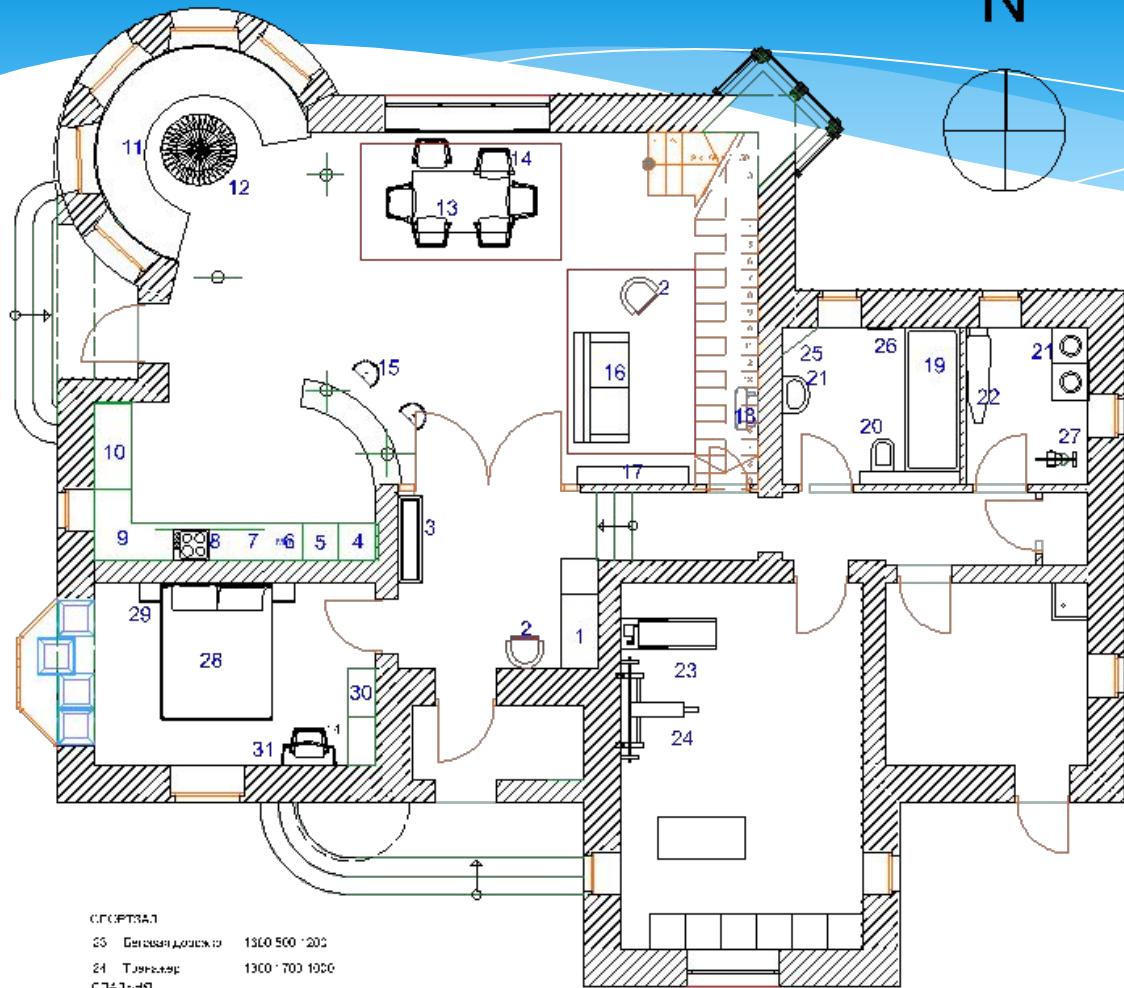
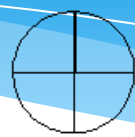


Условные обозначения:

1 Кладовая

Дипломный проект коттедж	МШД
Выполнил: Прокофьева М.А.	План зонирования помещений, 1 этаж
Проверил: Бедисов А.А.	Масштаб 1:75

N

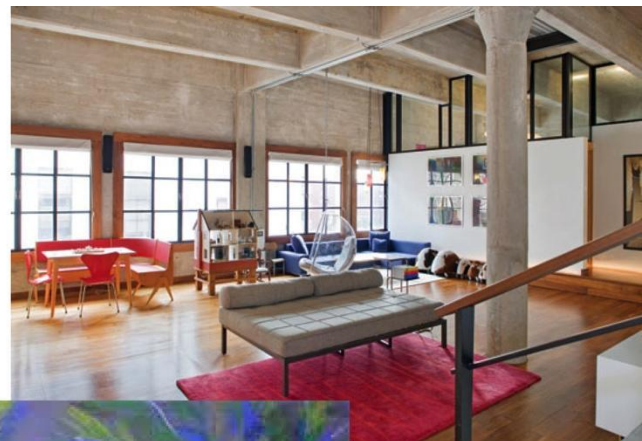


Условные обозначения:

- Холл
- 1 Шкаф 1800 600 2100
- 2 Кресло 600 550 1000
- 3 Ванна 1500 400 500
- КУХНЯ
- 4 Холодильник 600 600 2100
- 5 Духовый шкаф 600 600 2100
- 6 Плита 800 500 500
- 7 Кровать 2000 800 2000
- 8 Напольный коврик 800 800 500
- 9 Сиденье 1200 1200 500
- 10 Буфет 1400 600 2100
- ГОСТИНАЯ
- 11 Кресло 4000 600 500
- 12 Журнальный столик 1200 1100 500
- 14 Обеденный стол 1200 1000 1000
- 17 Стулья 650 450 1000
- 18 Стул 400 300 1000
- 16 Диван 1200 1600 2000
- 17 Кресло 1400 500 1300
- 18 Телевизор 1200 200 800
- СУХОДУШЕВОЙ
- 19 Диван 1200 1600 2000
- 20 Унитаз 500 500 500
- 21 Раковина 600 450 650
- 23 Полка 600 500 600
- 26 Полка 800 600 500
- КОСМИЧЕСКАЯ
- 21 Спальня 1800 1800 2000
- 22 Пандус 2000 200 1000
- 27 Машинка 700 300 300

- СПОРТИВНЫЙ ЗАЛ**
- 23 Бельгийский диван 1300 500 2000
 - 24 Телевизор 1300 700 1000
 - СТАЛЬ-ИП
 - 28 Кровать 1800 2200 600
 - 29 Кресло 600 100 600
 - 30 Шкаф 1500 500 2200
 - 31 Туалетный столик 1300 200 500

Дипломный проект коттедж	МШД	
Выполнил: Прокофьева М.А.	План расстановки мебели, 1 этаж	
Проверил: Беднов А.А.	Масштаб 1:75	



Роскошь

Декор



Цвет



Уют

Свет

Изысканность

Открытость





LOVE



CARE



FRIENDS

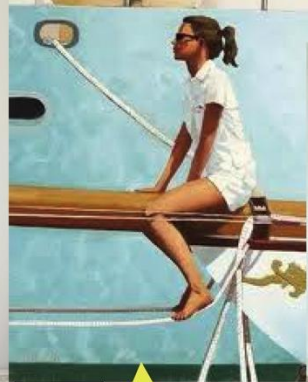


FUN

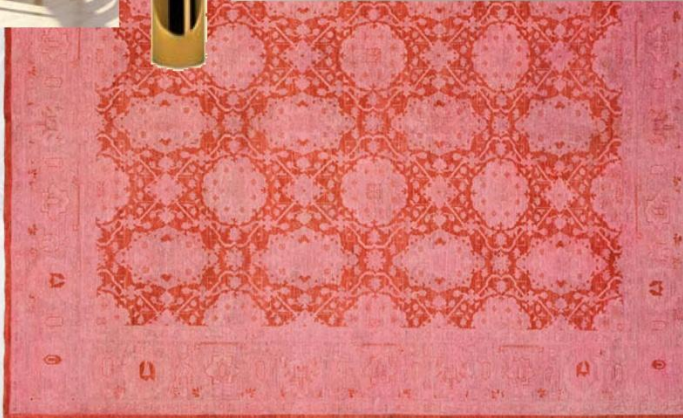




CHIC

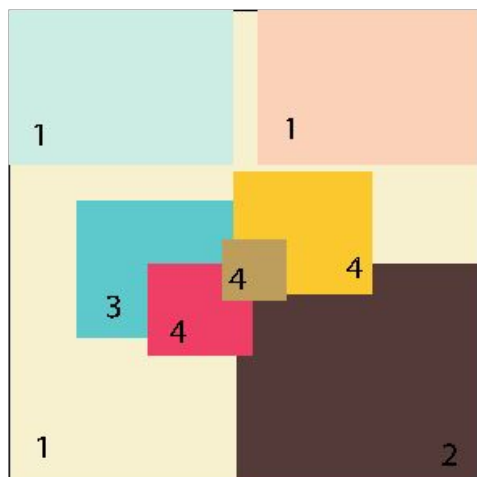


JOY

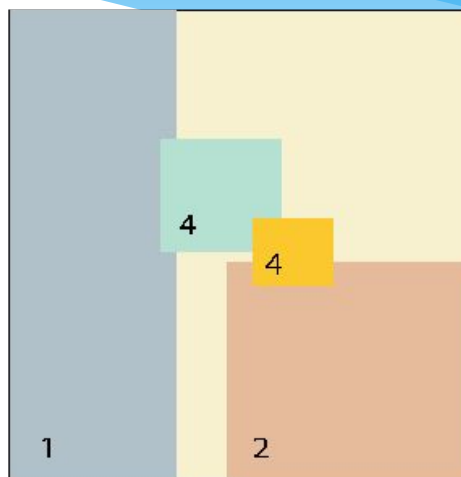


КАРТА ЦВЕТА

Гостиная



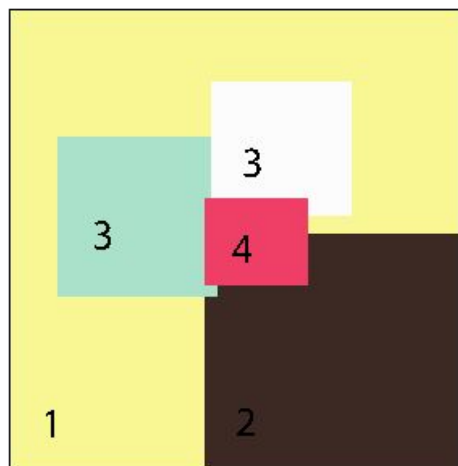
Ванная



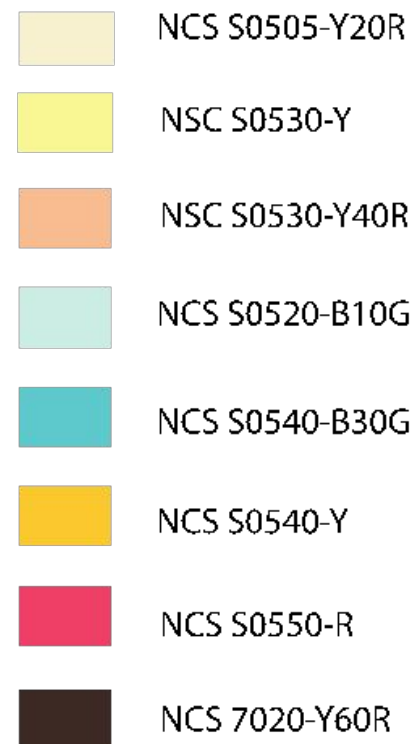
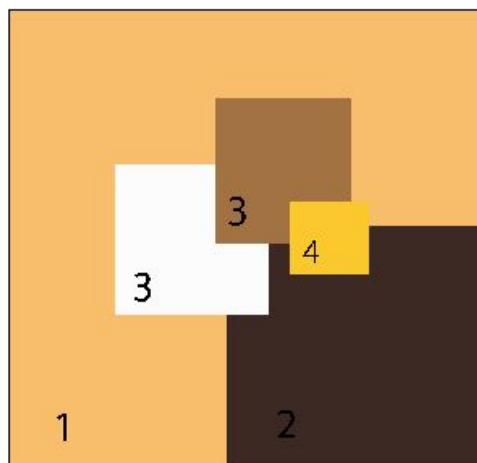
Примечания:

1. Стены
2. Пол
3. Мебель
4. Аксессуары

Спальня



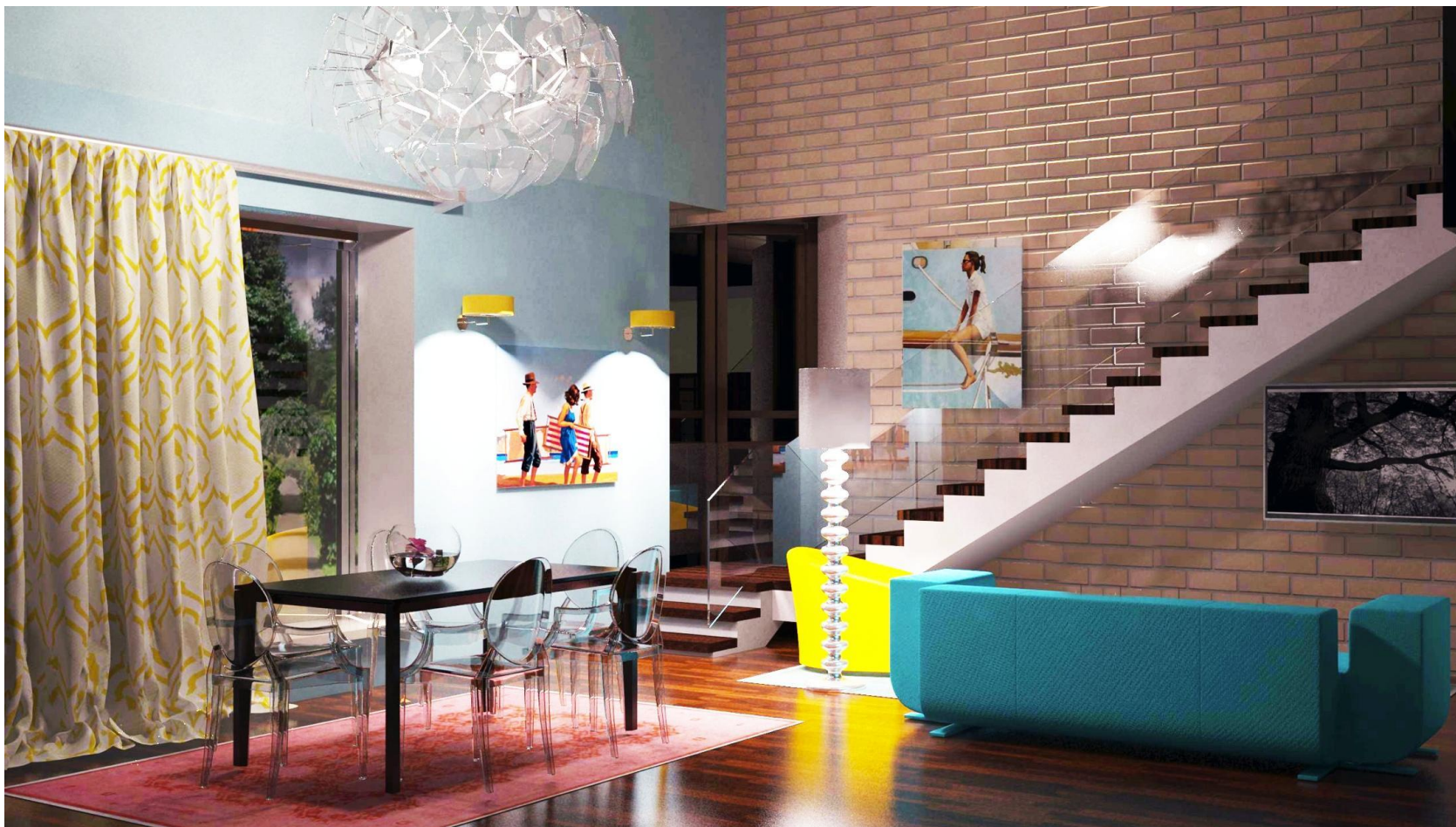
Прихожая



Гостиная для дружной и веселой семьи.
Много света и много цвета.
Гостиная-радость.
Гостиная-настроение.



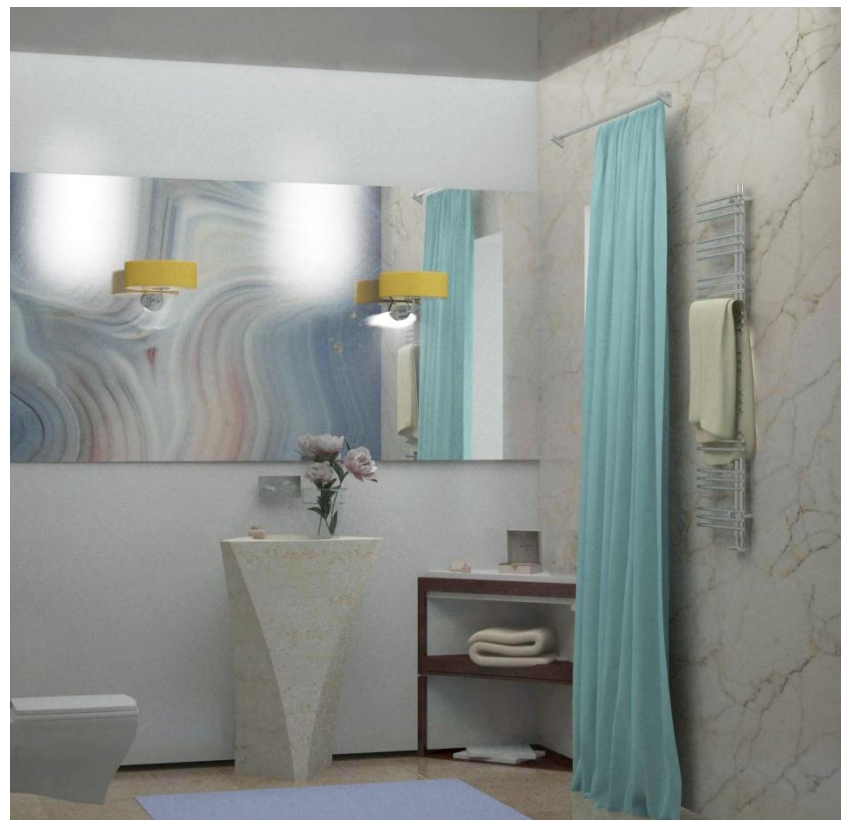
В такой уютной гостиной любой вечер может стать тихим и романтичным или веселым и шумным.





Любой найдет себе место для любимого занятия: просмотра фильма, чтения книги, дегустации нового блюда или коктейля, общения с любимыми друзьями.

Ванная комната расслабляет и умиротворяет.
Декоративная панель итальянского дизайнера Alex Turco придает этой комнате изысканность, а штора в пол делает ее очень уютной.



Холл-прихожая



Эта теплая прихожая с первой минуты располагает к себе гостей дома. Она заботливо приглашает Вас, привлекая видом в гостиную с большим панорамным окном, которое выходит на прекрасный сад.



Спальня с мягким вечерним светом.
На стене вид на любимый город хозяев- Лондон.

