

# ГОСУДАРСТВА МЕСОПОТАМИИ

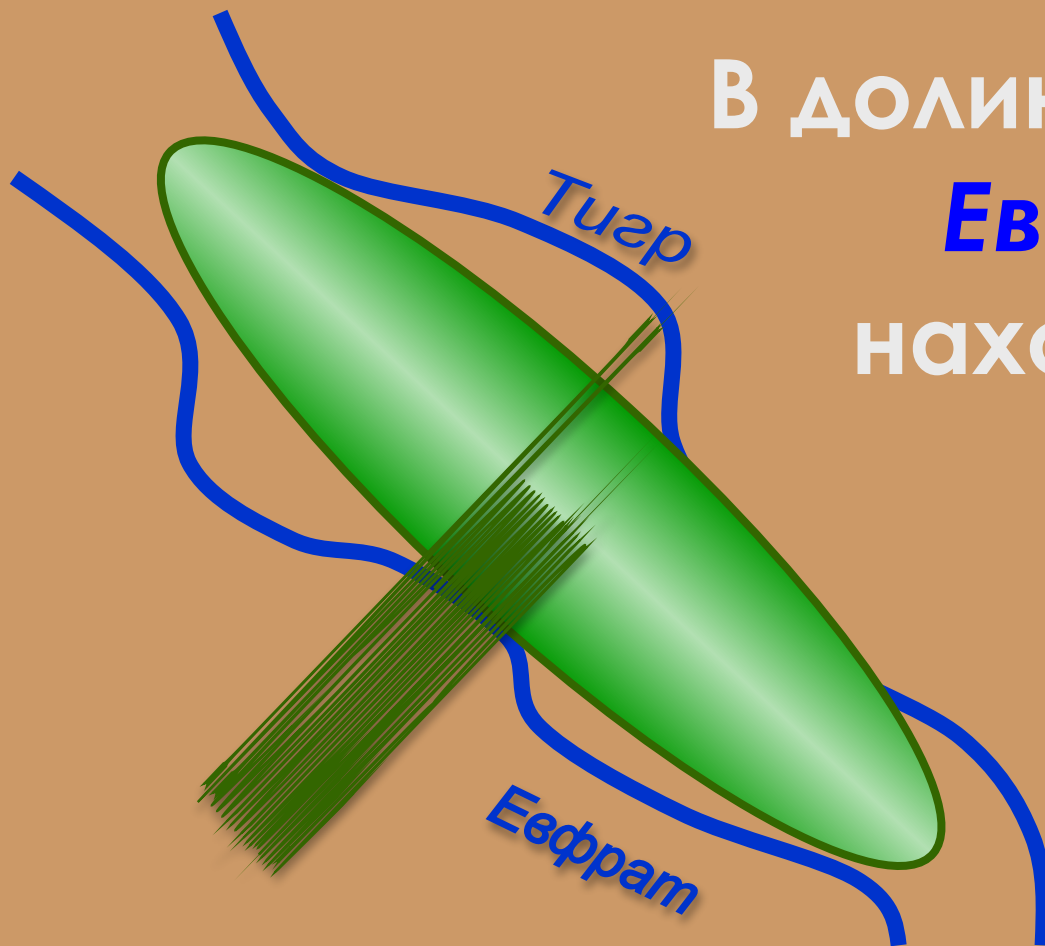


# План урока.

1. Страна 2-х рек.
2. Города из глиняных кирпичей
3. Башни от земли до неба.
4. Письмена на глиняных табличках.

# 1. Страна двух рек

## Географическое положение



В долине великих рек  
**Евфрата** и **Тигра**  
находится страна  
**Месопотамия**  
(**Междуречье,**  
**ДВУРЕЧЬЕ**)

# 1. Страна 2-х рек.

ДВУРЕЧЬЕ В IV - III ТЫСЯЧЕЛЕТИЯХ ДО Н.Э.

*Около 5 тыс. лет до Р.Х. здесь одновременно с Египтом возникло государство.*

**ШУМЕРЫ** - народ, обитающий в южной части Месопотамии, в нижнем течении Тигра и Евфрата

**Семитские народы**

– дальние предки современных арабов и евреев





# ЗАДАНИЕ ПО КАРТЕ (в учебнике стр. 74)

Обозначь: реки Тигр Евфрат Персидский залив

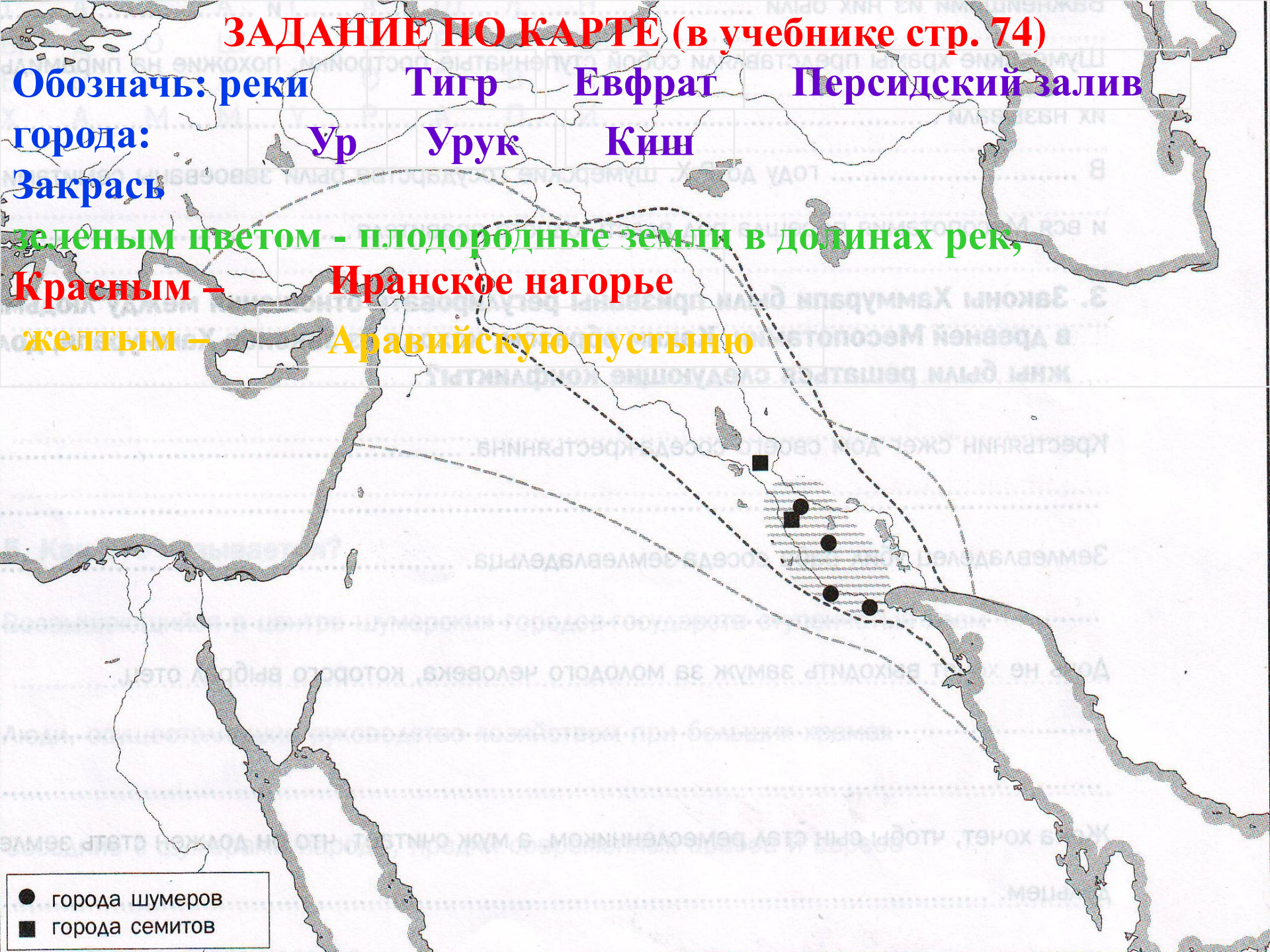
города: Ур Урук Киш

Закрась

зеленым цветом - плодородные земли в долинах рек,

Красным – Иранское нагорье

желтым – Аравийскую пустыню



- города шумеров
- города семитов



# ЗАДАНИЕ ПО КАРТЕ (в учебнике стр. 74)

Обозначь: реки

Тигр

Евфрат

Персидский залив

Города:

Ур

Урук

Киш

Закрась

зеленым цветом - плодородные  
земли в долинах рек,

Красным —

желтым —

Иранское нагорье

Аравийская пустыня

- города шумеров
- города семитов



# 1. Страна двух рек.

## Природные условия и климат



Как и Нил,  
Тигр и Евфрат **летом**  
**разливаются**,  
оставляя после  
наводнения на берегах  
**плодородный ил**.  
Тут такой же  
**жаркий климат**,  
как в Египте.

# 1. Страна двух рек

## Возникновение государств

В начале **III тыс. до н. э.**

в Месопотамии возникло  
несколько **государственных  
образований.**

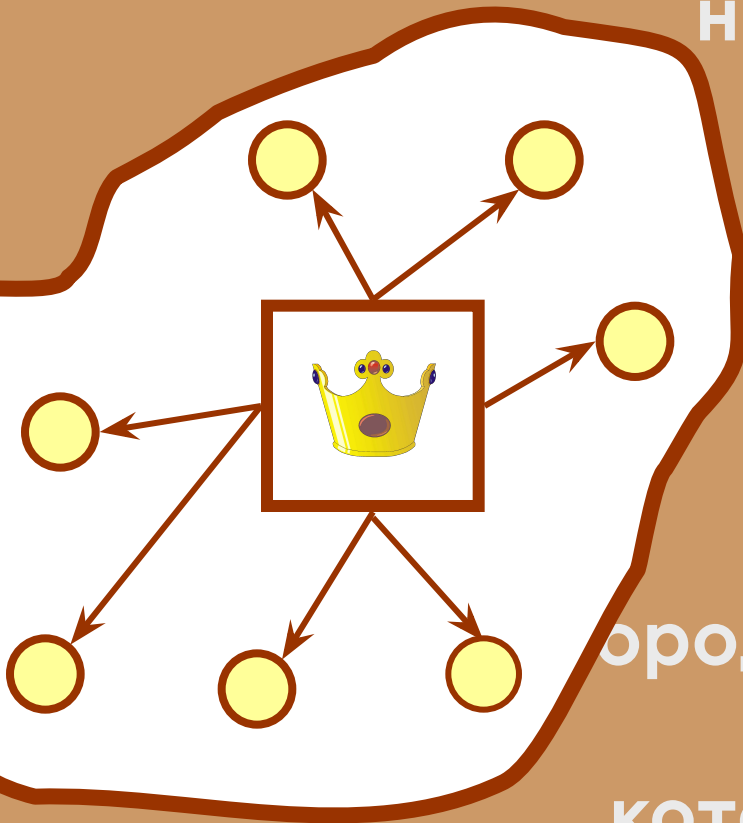
Каждое государство  
складывалось

из **города и окружающих  
посёлков.**

**(город-государство)**

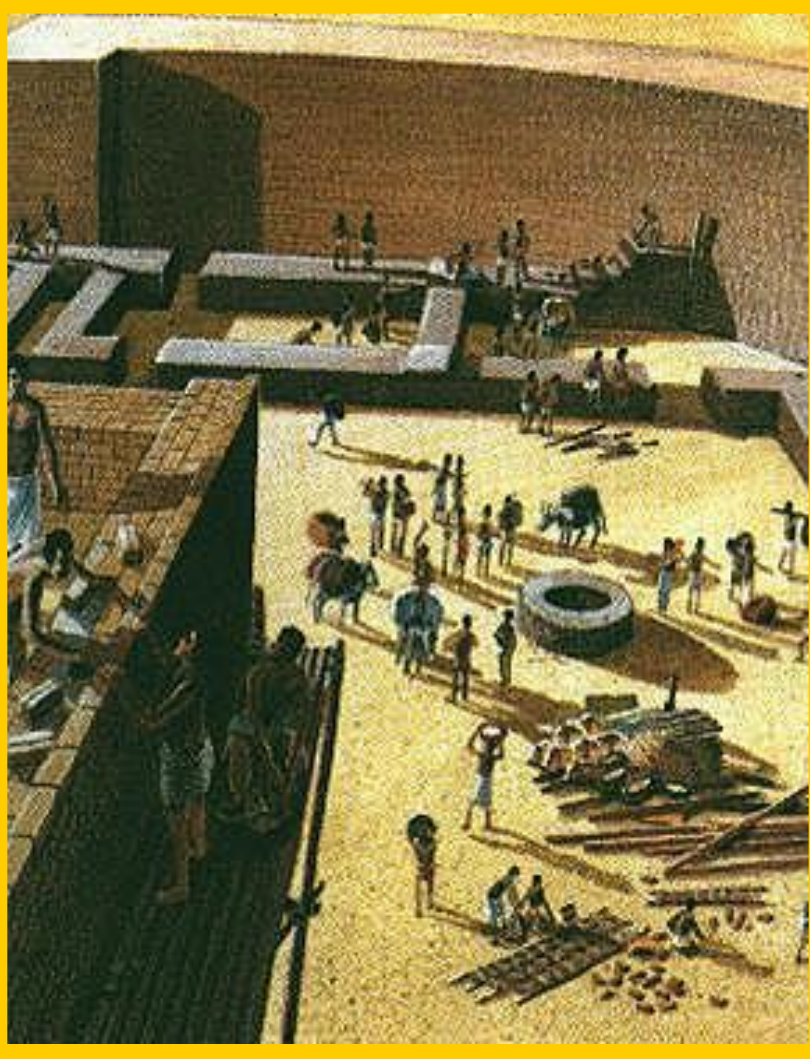
в городе жил **правитель (сначала  
жрец, затем царь),**

который имел сильную власть.





## 2. Города из глиняных кирпичей



Возведение крепостных стен.

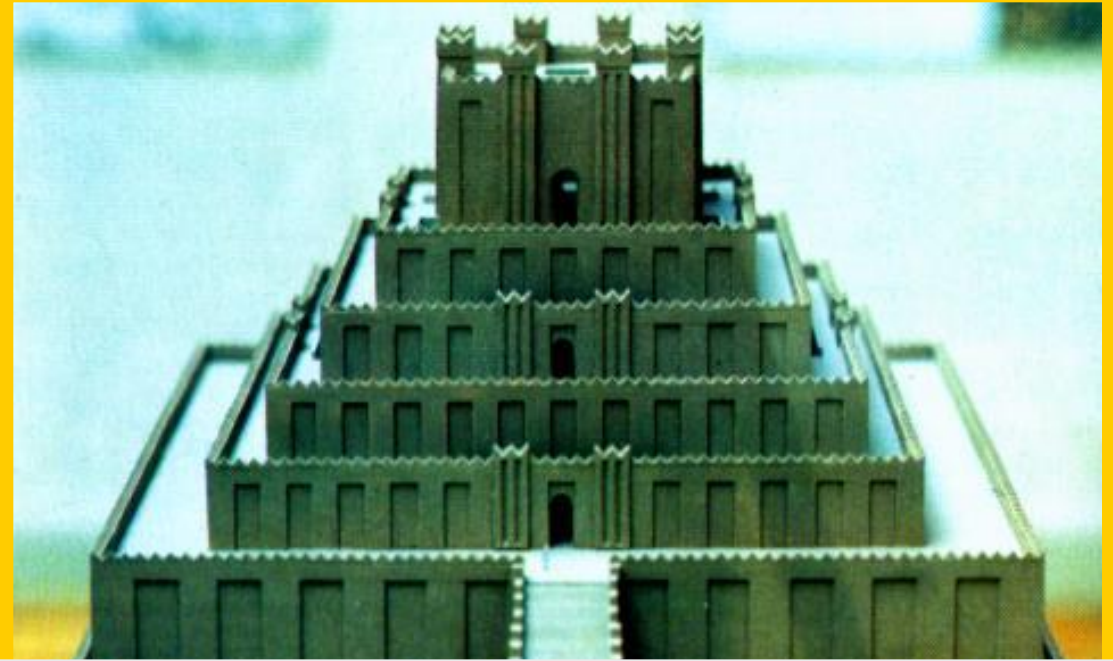
Поселения стали превращаться в города. Они стояли на берегах рек.

Основным материалом в строительстве была глина, из которой делали кирпичи.

Кирпич сушили на солнце, поэтому крепостные стены делали очень широкими.

### 3. Башни от земли до неба.

Зиккурат Этеменаки.  
Реконструкция.  
VI в. до н.э.



**Зиккурат** – ступенчатый храм, посвященный богу-покровителю города, находящимся в центре

Самые крупные города – Урук, Ур, Киш, Лагаш.

В центре городов строили ступенчатую башню. Каждый этаж был окрашен в свой цвет. Башни посвящались разным богам. На вершину башни поднимались лишь жрецы. Звездочеты вели наблюдения за планетами и звездами.

В основе счета в Двуречье лежало число 60.



# 1. Страна 2-х рек.

ДВУРЕЧЬЕ В IV - III ТЫСЯЧЕЛЕТИЯХ ДО Н.Э.



В 2350 году до Р.Х. правитель из семитской династии *Саргон I* завоевал все государства *шумеров* и создал великое *Аккадское царство*.

www.ancient.holm.ru  
Jury, June 2000

● Важнейшие города  
ГУТЕИ Племена

Примечание. В виду неустойчивости русел, течения рек и каналов в южной части долины Тигра и Евфрата указано приблизительно.

25 0 25 50 75 км



## 4. Письмена на глиняных табличках.



Глиняная табличка с образцом клинописи.

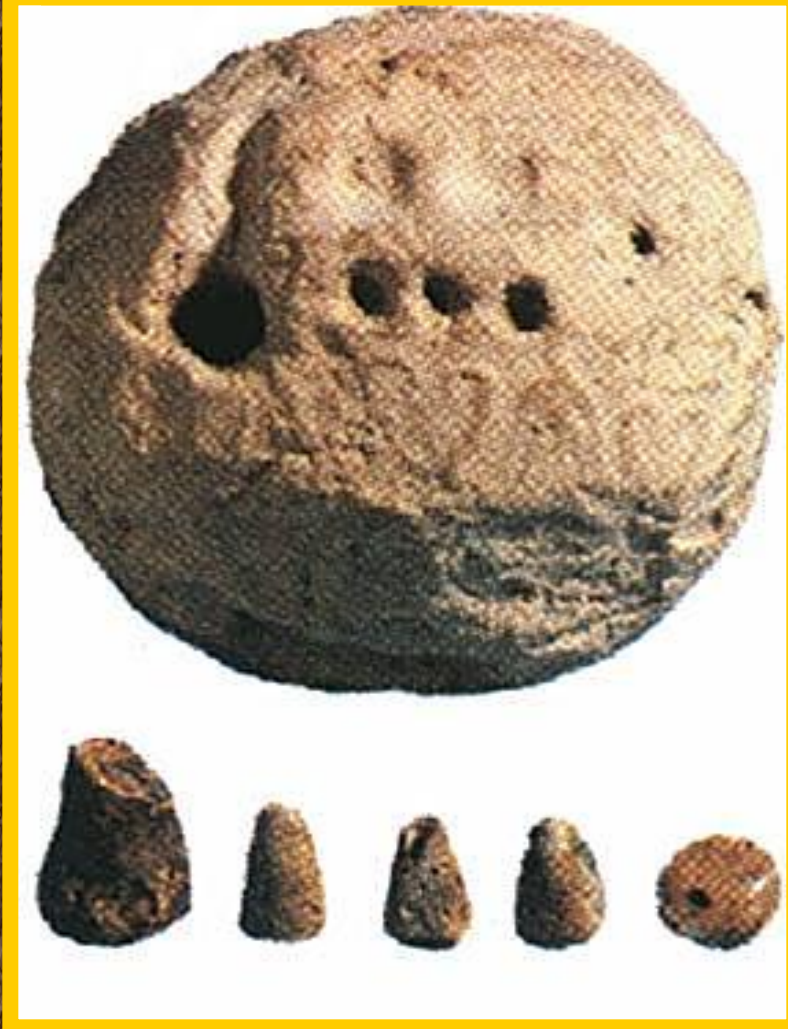
В Двуречье до сих пор находят глиняные таблички покрытые клинописью.

Их выдавливали заостренными палочками.

Каждый знак обозначал слово, но были сочетания знаков, передающие звуки.

Клинопись состояла из сотен знаков и ее учили с огромным трудом.

## 4. Письмена на глиняных табличках.



Табличка для счета.

Во главе школы стоял «отец». Ему помогали старшекласник - «старший брат» и «человек с палкой».

В Двуречье появились знаки для цифр - в начале пастухи, считая скот, оставляли камни, а затем заменили их вмятинами в глине. Позднее они превратились в клинописные знаки.

# Заполни пропуски

Шумеры жили в.....*южной*.....части Месопотамии  
между реками.....*Тигр*.....и.....*Евфрат*..... Более чем  
за.....*3000*.....лет до Р.Х. у них появились  
первые.....*города*.....-государства, в состав которых  
входил сам .....*город*.....и окружающие  
его.....*окрестности*.....

Важнейшими из них были .....*Ур*....., .....*Урук*..... и  
.....*Киш*..... Шумерские храмы представляли собой  
ступенчатые постройки, похожие на пирамиды, их  
называли .....*зиккураты*.....

В.....*2350*.....году до Р.Х. шумерские государства были  
завоеваны семитами,  
и вся Месопотамия перешла под власть одного  
правителя .....*Саргона I*.....



# Как это называется?

1. Возвышающийся в центре шумерских городов-государств ступенчатый храм
2. Люди, осуществлявшие руководство хозяйством при больших храмах
3. Соседние с шумерами народы, предки современных арабов и евреев
4. Царь Вавилонского царства
5. Семитское государство, созданное Саргоном I
6. Изобретение шумеров, с помощью которого перевозили тяжести
7. Территория между реками Тигр и Евфрат

*МЕСОПОТАМИЯ*

*ХАММУРАПИ*

*ТЕЛЕГА*

*АККАДСКОЕ  
ГОСУДАРСТВО*

*ЖРЕЦЫ*

*СЕМИТЫ*

*ЗИККУРАТ*

# НАЙДИ 13 НАЗВАНИЙ НАРОДОВ, ГОРОДОВ, РЕК, ИМЕНА ПРАВИТЕЛЕЙ

Н	И	П	П	У	Р	У	К	С
С	Е	В	Ф	Р	А	Т	О	А
Е	А	А	К	И	Ш	И	Ы	Р
М	К	В	Ж	Э	Ю	Г	И	Г
И	К	И	М	П	Ъ	Р	Д	О
Т	А	Л	А	Г	А	Ш	Л	Н
Ы	Д	О	Ш	У	М	Е	Р	Ы
Б	Р	Н	А	Е	О	П	В	К
Х	А	М	М	У	Р	А	П	И