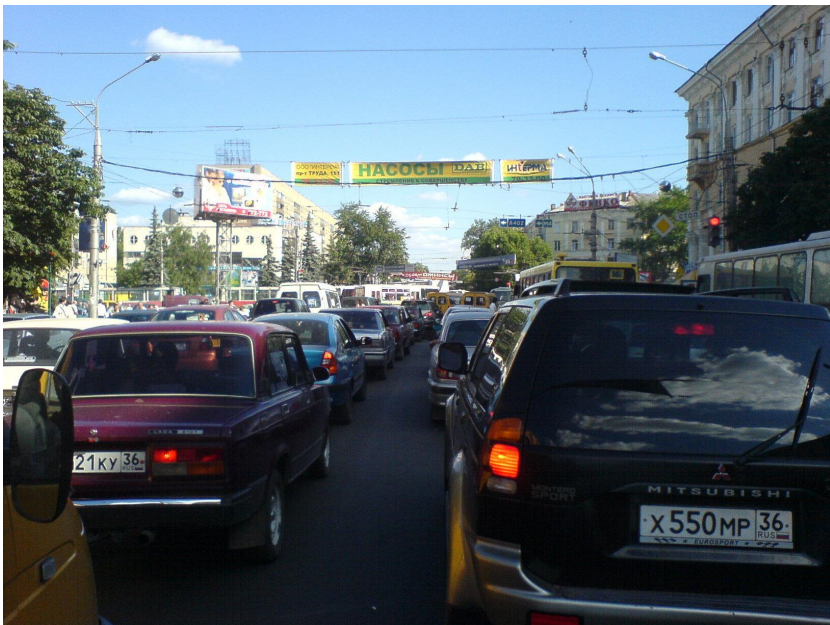


Система мониторинга общественного транспорта

Савинков Андрей Юрьевич
ОАО «Концерн «Созвездие»

Пробки на дорогах – проблема всех городов



Воронеж, ул. Плехановская

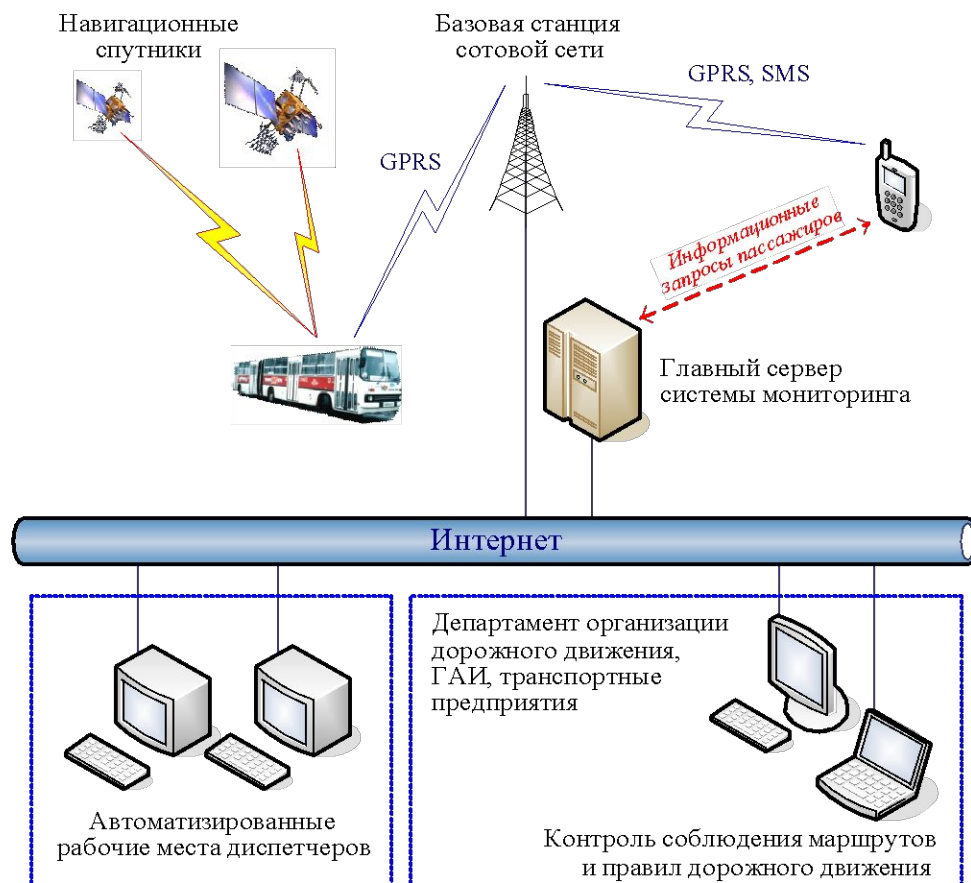
- Улицы российских городов перегружены транспортом
- Для исключения пробок необходимо сократить число автомобилей, въезжающих в центральную часть города

Общественный транспорт должен стать привлекательным

- Ограничительные меры, призванные сократить число автомобилей на улицах крупных городов, чаще всего оказываются малоэффективными
- Необходимо стимулировать добровольный отказ граждан от поездок на автомобилях в пользу общественного транспорта, для чего общественный транспорт должен стать привлекательным – быстрым, предсказуемым и безопасным
- Наличие системы мониторинга общественного транспорта является необходимым условием для решения этой задачи

Система мониторинга общественного транспорта

- Получение в реальном времени информации для диспетчерского управления
- Контроль скоростного режима, интенсивности торможения, мест остановок для посадки и высадки пассажиров
- Интеграция в информационно-справочную систему для пассажиров



Система мониторинга общественного транспорта

■ Состав системы

- Бортовая аппаратура на основе спутниковой навигационной системы
- Автоматизированные рабочие места диспетчеров на основе ПЭВМ
- Электронная информационно-справочная служба для пассажиров

Система мониторинга общественного транспорта

- Бортовая аппаратура обеспечивает
 - Определение местоположения, скорости, ускорения и направления движения объекта по сигналам спутниковой навигации
 - Сбор и накопление телеметрической информации от бортовых датчиков
 - Передачу накопленной информации в систему мониторинга по каналам сотовой связи
 - Голосовую связь «диспетчер-водитель»

Система мониторинга общественного транспорта

- Автоматизированные рабочие места диспетчеров обеспечивают
 - Отображение местоположения транспорта на электронной карте города или на схеме маршрута
 - Автоматический контроль графика движения, интервалов, соблюдения маршрута
 - Ведение электронного журнала по каждой единице транспорта с фиксацией параметров движения, числа рейсов и всех нарушений
 - Голосовую связь с водителями

Система мониторинга общественного транспорта

- Электронная информационно-справочная служба обеспечивает
 - Информационные услуги пассажирам
 - время до подхода транспорта, ожидаемая продолжительность поездки, схемы маршрутов и т.п.
 - Контроль в реальном времени со стороны ГАИ и администрации транспортных предприятий соблюдения правил дорожного движения

Система мониторинга общественного транспорта

- ОАО «Концерн «Созвездие» разработано аппаратное и программное обеспечение для системы мониторинга
 - Стоимость бортового комплекта от 9 тыс. рублей
 - Стоимость программного обеспечения АРМ диспетчера от 27 тыс. рублей
 - Стоимость эксплуатации системы от 15 тыс. рублей на единицу транспорта в год