

Союз участников рынка картофеля и овощей



www.КартофельныйСоюз.РФ

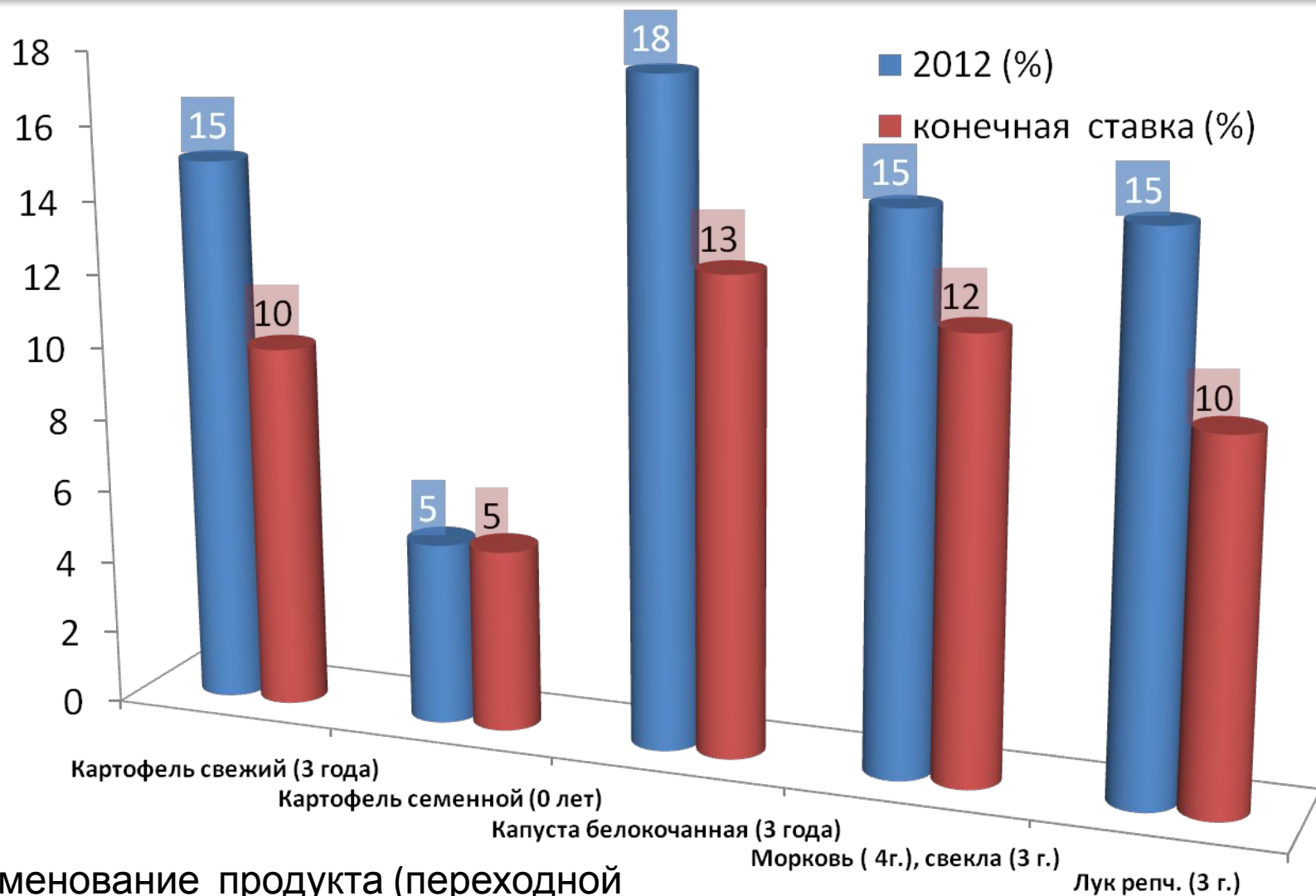
www.WeLikePotato.ru

info@WeLikePotato.ru

т/ф. (495)670-7006



Обязательства РФ по импортным пошлинам в ВТО (картофель и овощи)



Наименование продукта (переходной период)

МИФ I – Выгодные условия для развития сельского хозяйства Российской Федерации

Разрешенный уровень государственной поддержки сельского хозяйства, \$ млрд.

Сельскохозяйственные земли*, млн. га.:

*Включая многолетние насаждения
 **Фактический объем поддержки сельского хозяйства в 2010 году по данным ОЭСР



Разрешенный уровень государственной поддержки экспорта продукции в год, \$ млн.



Ограничение поддержка экспорта на единицу продукции в 2011 г. в ЕС, США и РФ, \$/т



Условия для ввоза российской сельхозпродукции – квоты и тарифы на зерно

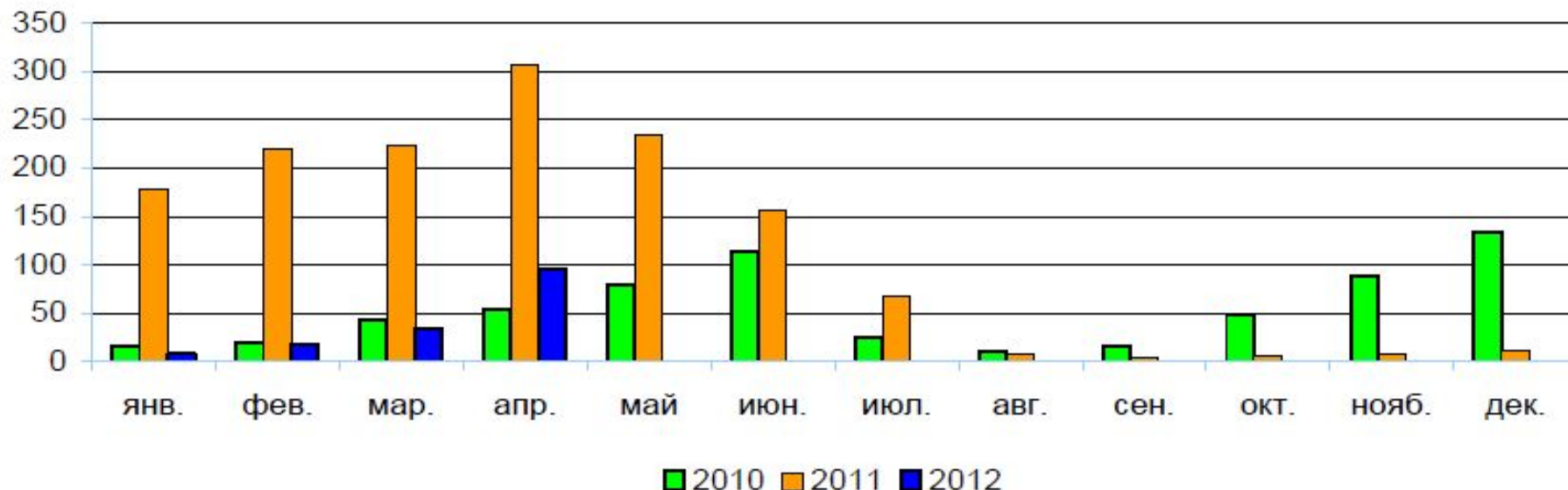
	Пошлина вне квоты
ЕС	104 €/т
Китай	65%

Средняя стоимость пшеницы на элеваторе в России - €156 за тону

Данные ФТС РФ по **импорту** картофеля и продуктов его переработки в Российскую Федерацию за 2008-2011 гг.

	2008	2009	2010	2011	
	ТОНН	ТОНН	ТОНН	ТОНН	ТЫС. ДОЛЛ. США
Картофель свежий	537 982	374 742	665 076	1 466 889	730 740
Картофель переработанный	76 918	71 050	74 197	86 936	117 453
Продукты переработки крахмала	42 772	42 479	42 633	34 589	31 481

Импорт картофеля в Россию, тыс. тонн



Импорт картофеля в Россию в 2012 году по странам*

№ п/п	Название страны	Объем, тонн	Ср. цена, USD/т
1	Нидерланды	47 229	554
2	Саудовская Аравия	19 978	476
3	Израиль	13 302	565
4	Финляндия	12 708	428
5	Пакистан	11 733	439
6	Китай	9 970	400
7	Германия	8 256	690
8	Литва	8 063	407
9	Франция	5 279	321
10	Молдова	4 973	324
	Другие	12 487	
	Всего	153 977	499

Основные поставщики картофеля в Россию в 2012 году*



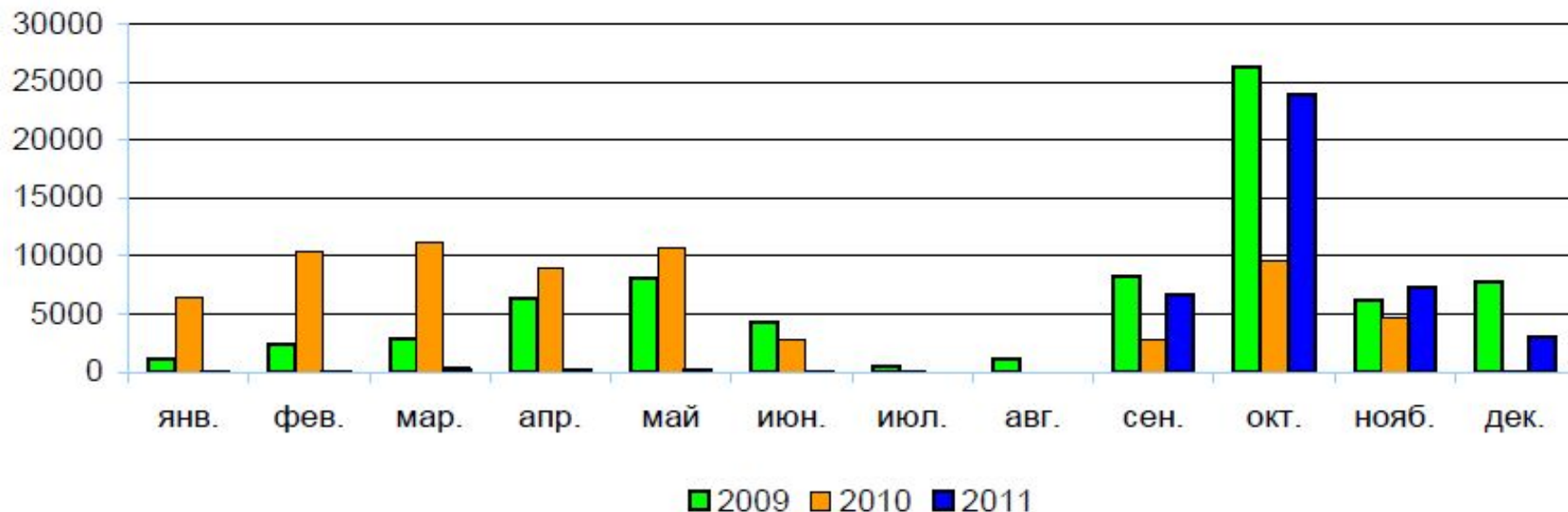
* Здесь и далее приведены данные за 4 месяца

Данные ФТС РФ по экспорту картофеля и овощей борщевого набора, а также продуктов их переработки в РФ

2008 2009 2010 2011 гг.

	2008		2009		2010		2011	
	ТОНН	ТЫС.\$	ТОНН	ТЫС.\$	ТОНН	ТЫС.\$	ТОНН	ТЫС.\$
Всего экспорт картофеля (с учетом пересчета по сырью):	56 190	39 614	85 691	34 206	76 354	21 911	46 519	13 021
Всего экспортировано овощей борщевого набора:	25 920	7 755	47 138	6 394	3 076	2 488	7 141	2 630

Экспорт картофеля из России, тонн



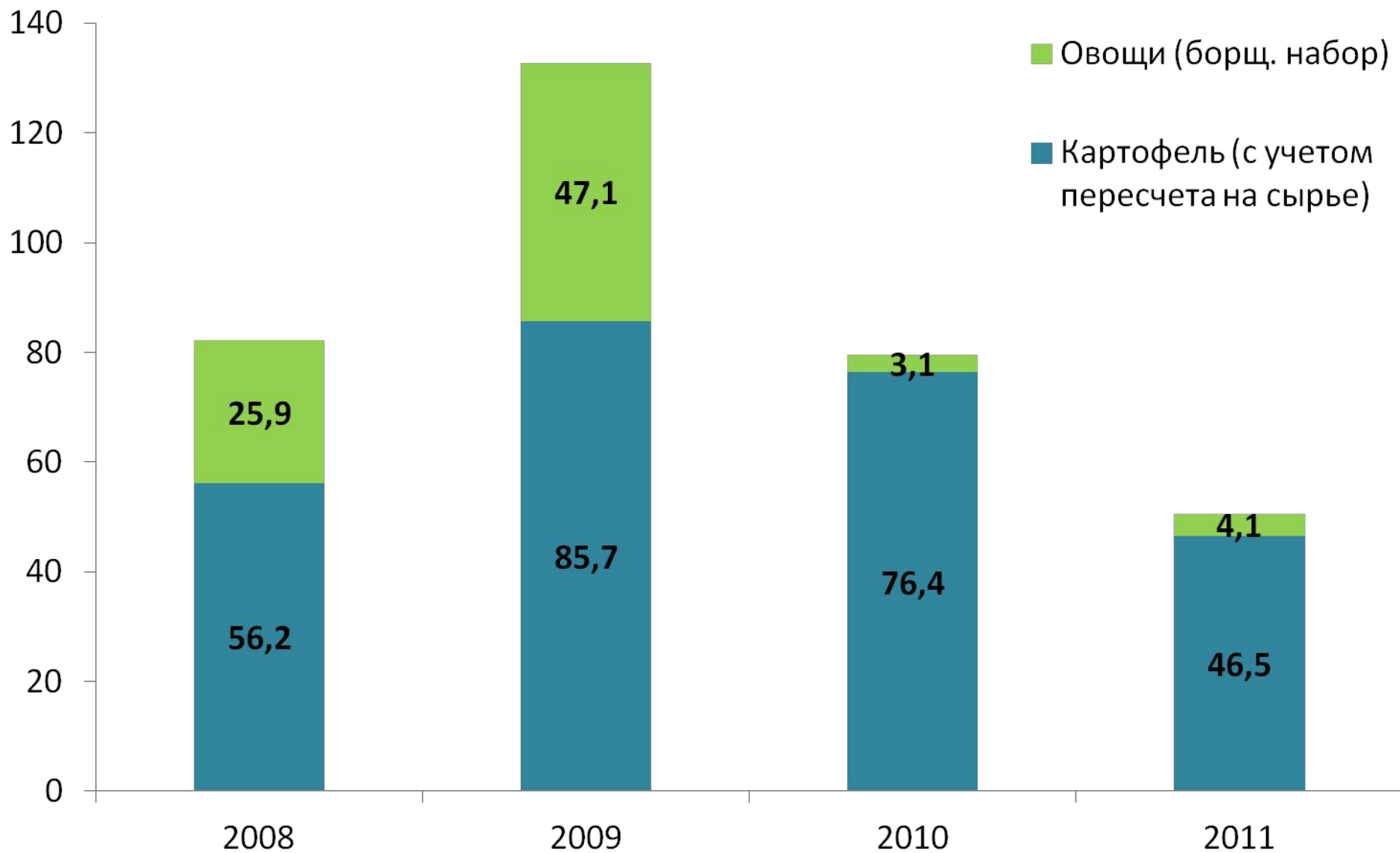
Экспорт картофеля из России в 2011 году по странам*

№ п/п	Название страны	Объем, тонн	Ср. цена, USD/т
1	Азербайджан	30362	156
2	Южная Осетия	325	1225
3	Таджикистан	264	151
4	Монголия	208	213
5	Узбекистан	191	161
6	Украина	61	200
7	Грузия	40	153
8	Литва	20	490
9	Шпицберген и Ян-Майен	8	879
10	Япония	5	304
	<i>Другие</i>	<i>10 459</i>	
	Всего	41 943	187

Основные потребители картофеля из России в 2011 году*



Данные ФТС РФ экспорт картофеля и овощей 2008-2011 гг. (тыс.тонн)



Обзор рынка картофеля и овощей РФ

В январе-феврале силами Участников Союза – компаниями Агропак, Слава Картофелю, Максим Горький, Малино и Союзом Картофелеводов Самарской области был проведен анализ продукции свежих картофеля и овощей в магазинах 7-ми городов России: Москва, Санкт-Петербург, Ростов, Новосибирск, Екатеринбург, Самара, Чебоксары.

Результатом стал анализ продукции свежих картофеля и овощей в следующих магазинах розничных сетей:



ДИКСИ



торговая группа

- | | | | |
|----|------------------------|-----|---------|
| 1. | Пятерочка | 10. | Магнит |
| 2. | Карусель | 11. | НАШ |
| 3. | Перекресток | 12. | Реал |
| 4. | Зеленый
перекресток | 13. | Метро |
| 5. | АШАН | 14. | |
| 6. | 7 континент | | Авоська |
| 7. | Билла | 15. | Гигант |
| 8. | Дикси | 16. | Лента |
| 9. | О'кей | 17. | Атак |

Обзор рынка

Данные в целом по РФ
164 образца картофеля

Картофель	%
Мытый	57,9
Не мытая	42,1
Фасовка	78,7
Навал	21,3

Данные по г. Москва
79 образцов картофеля

Картофель	%
Мытый	67,1
Не мытая	32,9
Фасовка	73,4
Навал	26,6

Картофель	РФ		Импорт	
	%	цена	%	цена
Мытый	65,7	16,6	34,3	36,1
Не мытый	100	10,4	-	-

Картофель	РФ		Импорт	
	%	цена	%	цена
Мытый	62,3	18,6	38,7	52
Не мытый	100	12,0	-	-

Обзор рынка

Данные в целом по РФ
67 образцов моркови

Морковь	%
Мытая	70,1
Не мытая	29,9
Фасовка	55,2
Навал	44,8

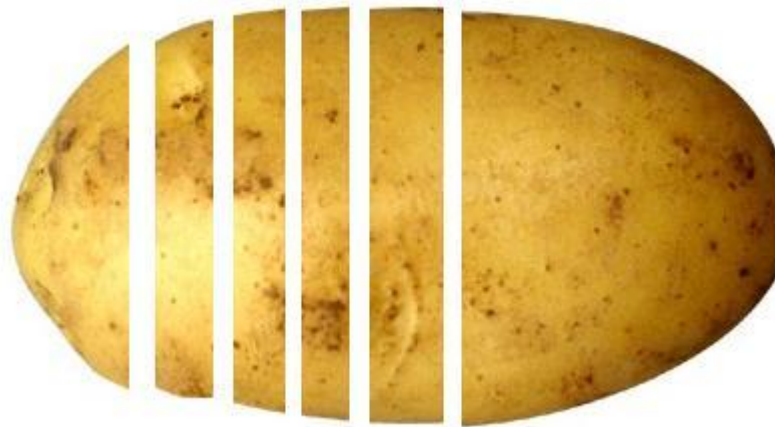
Данные по г. Москва
38 образцов моркови

Морковь	%
Мытая	76,3
Не мытая	23,7
Фасовка	42
Навал	58

Морковь	РФ		Импорт	
	%	Цена за кг	%	Цена за кг
Мытая	82,8	18,5	17,2	22,4
Не мытая	100	10,8	-	-

Морковь	РФ		Импорт	
	%	Цена за кг	%	Цена за кг
Мытая	55	33,4	45	40,5
Не мытая	87,5	20,9	12,5	39,9

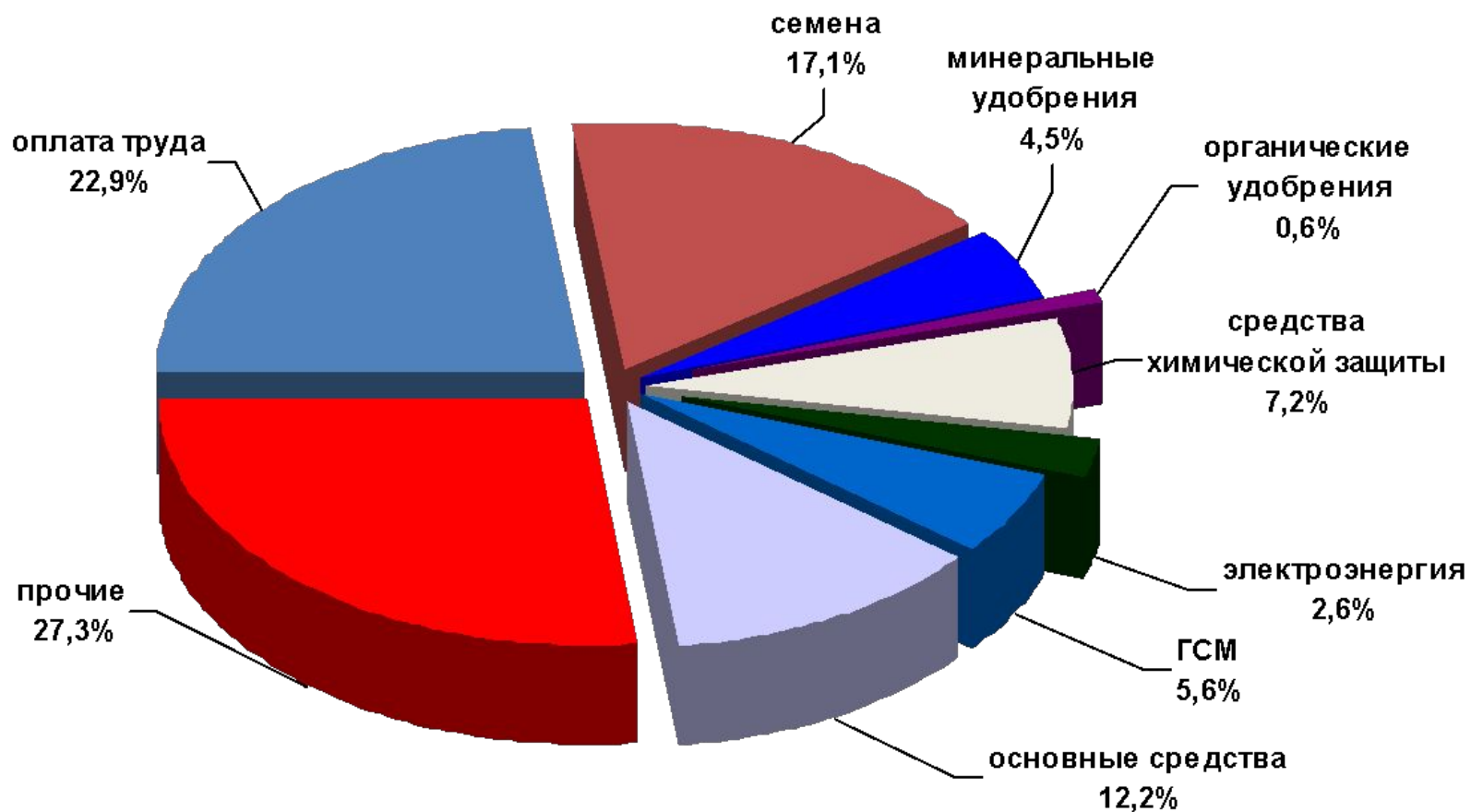
В полученных результатах мониторинга Новосибирска, Ростова-на-Дону, Самары и Чувашской республики импортной продукции картофеля нет, данных об импортной моркови нет также по Чувашской республике, Ростову-на-Дону и Екатеринбургу.



Составные части себестоимости картофеля:

Семена	17,00%
Удобрения	9,00%
СЗР	7,00%
ГСМ	4,00%
Орошение	8,00%
Прочее	55,00%

Структура затрат на производство овощей открытого грунта в Российской Федерации, %



■ оплата труда

■ семена

■ минеральные удобрения

■ органические удобрения

■ средства химической защиты

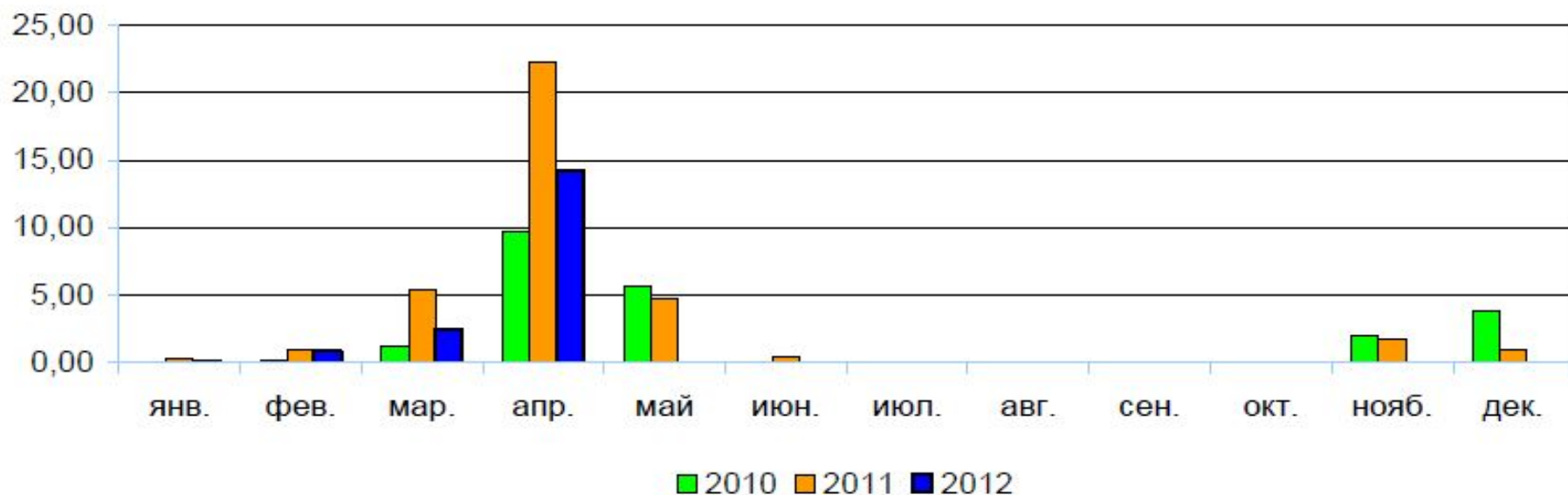
■ электроэнергия

■ ГСМ

■ основные средства

■ прочие

Импорт семенного картофеля в Россию, тыс. тонн



Импорт семенного картофеля в Россию в 2012 году по странам

№ п/п	Название страны	Объем, тонн	Ср. цена, USD/т
1	Нидерланды	8 992	837
2	Германия	2 766	914
3	Финляндия	2 273	982
4	Великобритания	1 908	647
5	Бельгия	815	1 055
6	Польша	780	468
7	Австрия	100	853
8	Чехия	60	782
9	Литва	44	627
	Всего	17 783	841

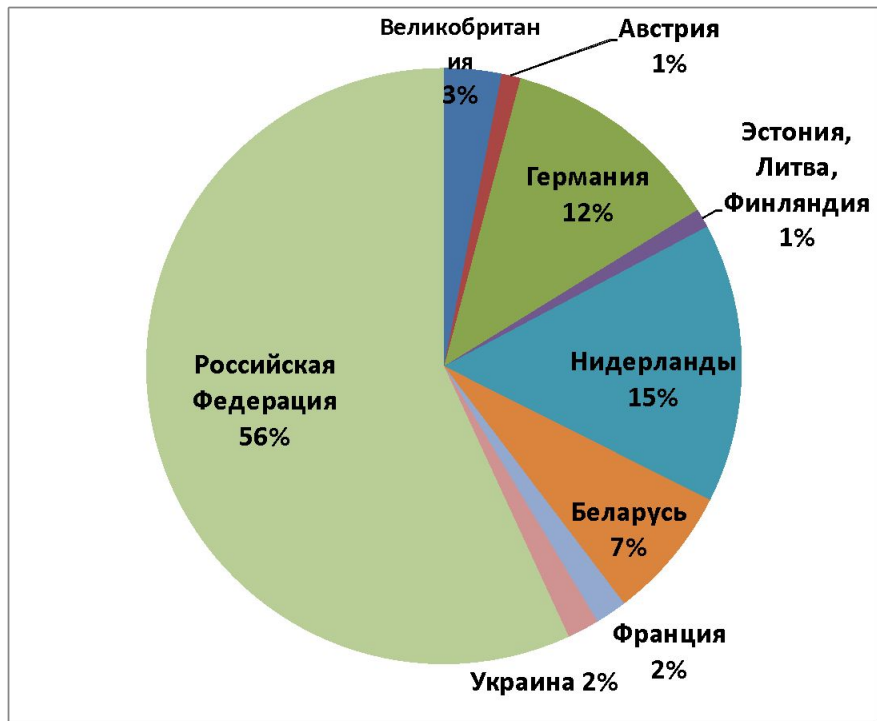
Основные поставщики семенного картофеля в Россию в 2012 году



Наличие сортов зарубежной и отечественной селекции в госреестре Российской Федерации

2011 год

Количество отечественных сортов	165
Общее количество сортов картофеля	284



2012 год

Количество отечественных сортов	167
Общее количество сортов картофеля	318

В реестр 2012 года добавлено 32 новых сорта, из них:
Отечественных – 7
Иностранных – 25 (3-белорусских)

В настоящий момент на сортоиспытании находится примерно 100 новых сортов, из которых около 50% иностранных

Анализ сортов зарубежной и отечественной селекции в Республике Беларусь (реестр 2011 года)

Количество национальных сортов в реестре	39
Общее количество зарегистрированных сортов	89



В открытых источниках информация по Республике Казахстан отсутствует.

Лидирующие сорта по объемам сертифицированного семенного картофеля под урожай 2010 г *

<i>Сорта</i>	<i>тыс. тонн</i>	<i>%</i>
Невский	129,3	23,9
Удача	61,7	11,4
Ред Скарлетт	70,5	13,0
Розара	57,9	10,7
Романо	27,2	5,0
Всего по 5 сортам	346,6	64,0
Общий объем проверенных семян	547,8	

* По данным ФГУ «Россельхозцентр», 2010 г.

Картофель в Российской Федерации

Показатель	2009	2010	2011
Площадь с.-х. организации + кфх, тыс. га	326	358	369
Площадь хозяйств всех категорий, тыс. га	2193	2207	2223
Валовой сбор с.-х. организации + кфх, млн. тонн	5,9	3,4	6,7
Валовой сбор в хозяйствах всех категорий, млн. тонн	31,1	21,1	32,6
Урожайность, ц/га	142,7	102,4	146,7

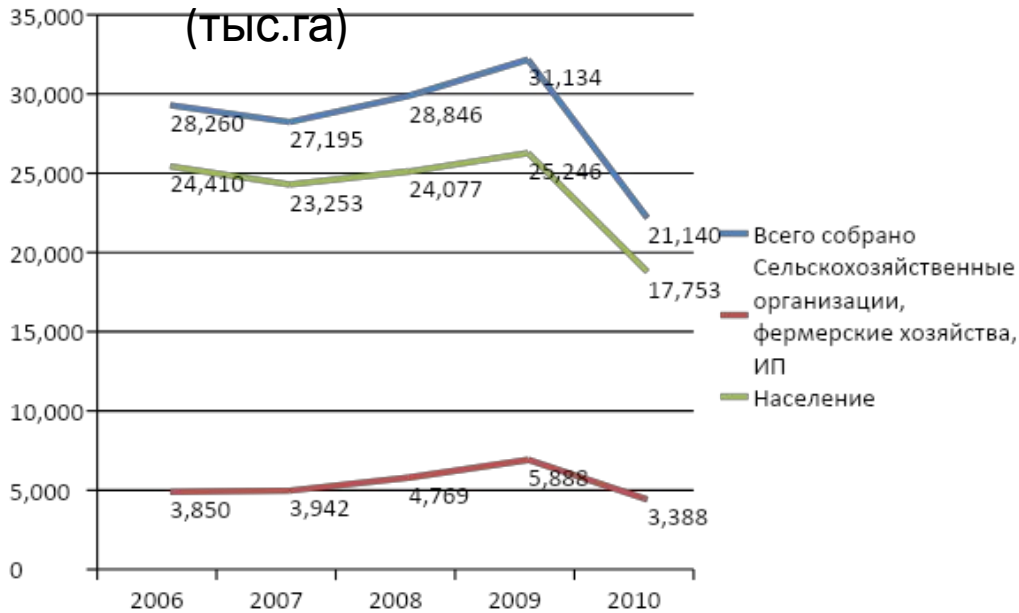
Страны, экспортирующие картофель из РФ: страны СНГ

Страны, импортирующие: Нидерланды, Египет, Польша, Литва

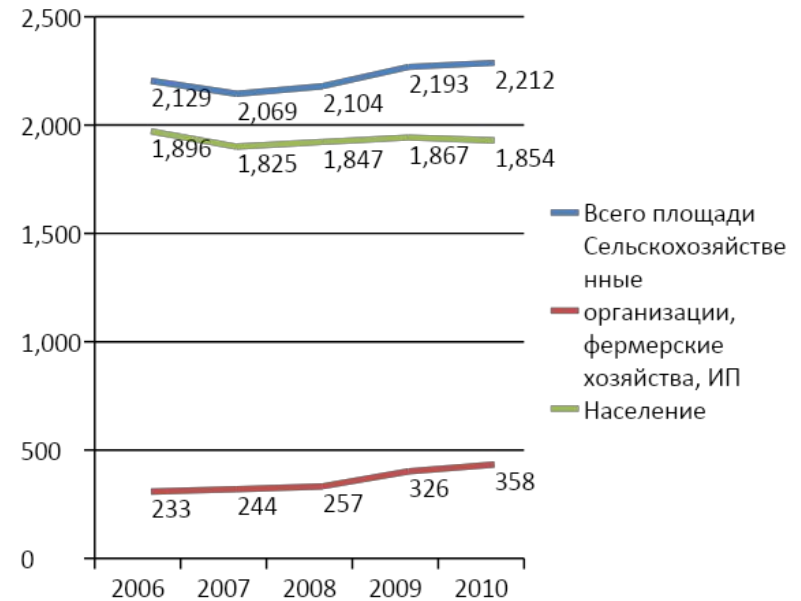
Источник: Минсельхоз РФ,
Росстат

Статистические данные картофель и овощи

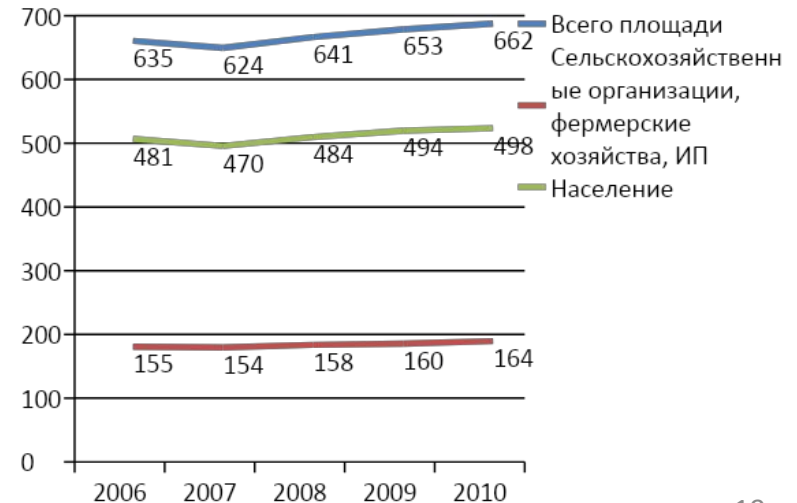
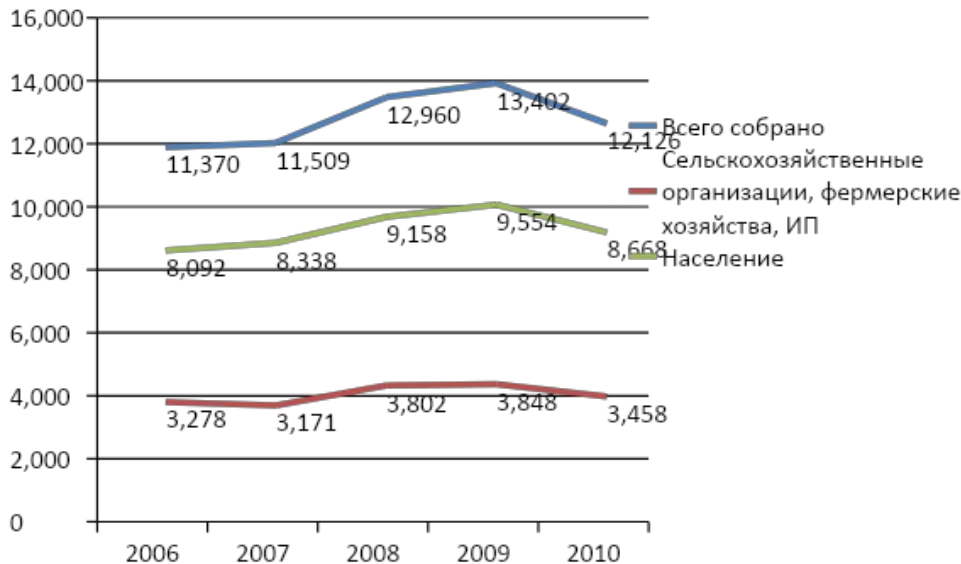
Валовый сбор картофеля (тыс.тонн)



Площади посадки картофеля



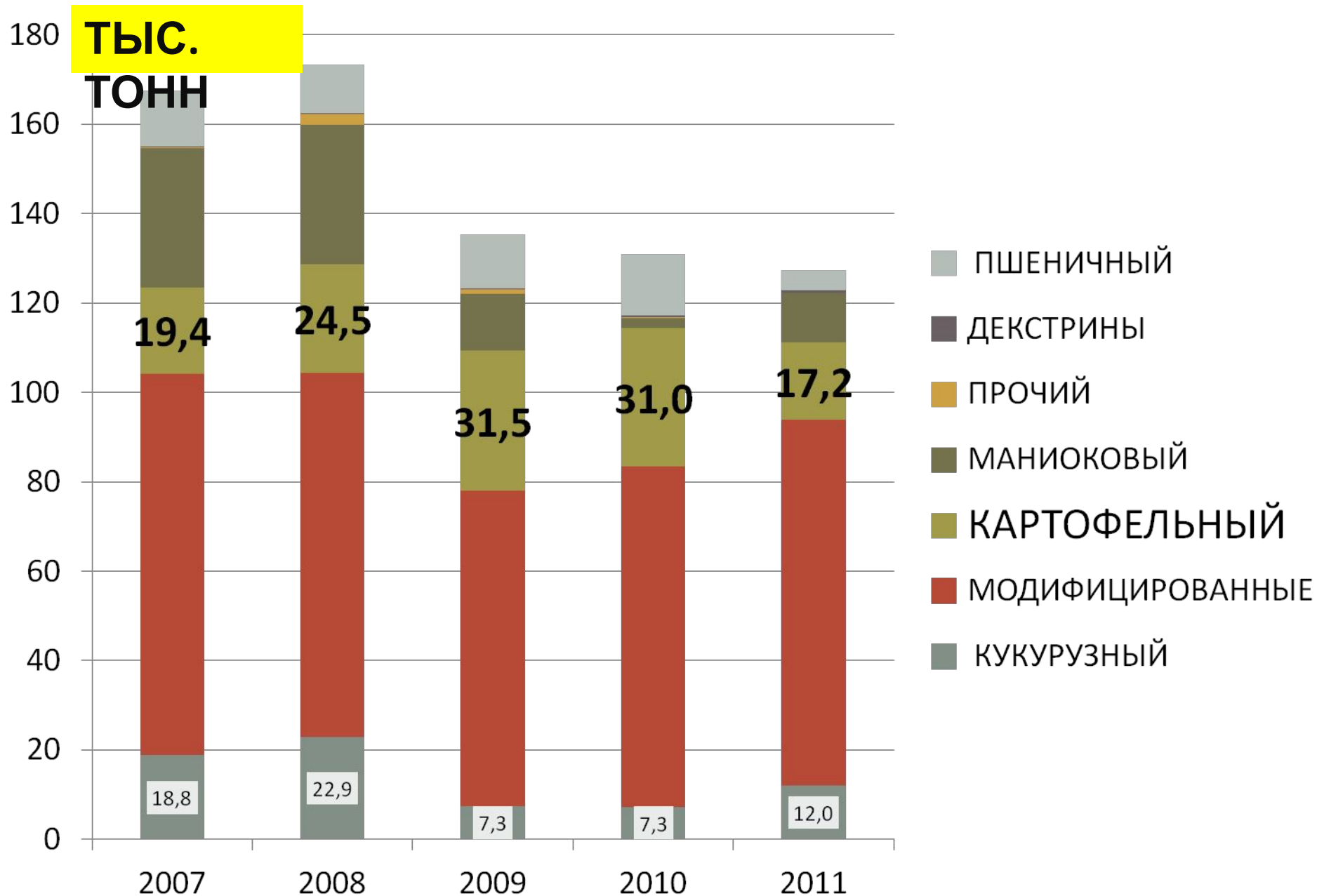
Валовый сбор овощей открытого и защищенного грунта (тыс.тонн)



Структура производства овощей в открытом грунте по категориям хозяйств в Российской Федерации, %

Годы	Хозяйства всех категорий	в том числе		
		С/х предприятия	Хозяйства населения	КФХ
1990	100	70,0	30,0	-
2000	100	22,5	77,9	1,6
2005	100	14,0	80,3	5,7
2006	100	14,6	78,3	7,1
2007	100	14,0	78,9	7,1
2008	100	19,2	70,7	10,1
2009	100	18,4	71,3	10,3
2010	100	17,4	71,1	11,5

Объемы импорта крахмалов всех видов в РФ

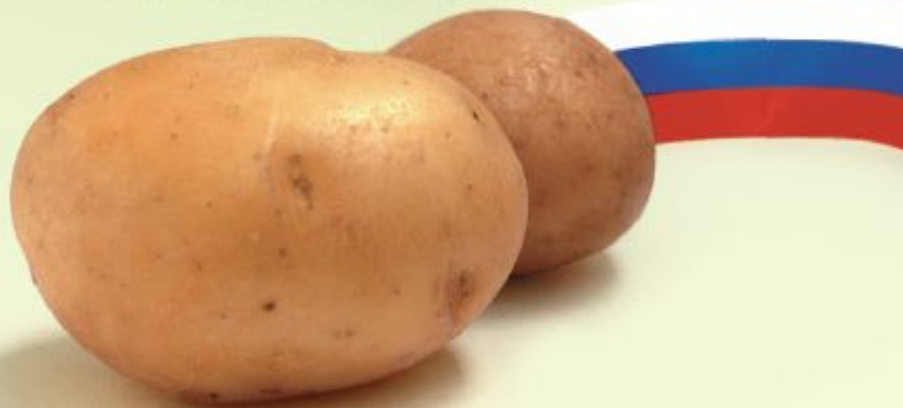


Картофельный Союз

Союз участников рынка картофеля и овощей



В Учредительном собрании Картофельного Союза 29 марта 2011 года приняли участие представители 14 регионов Российской Федерации, которые совместно производят 1 млн.т. картофеля и 300 тыс.т. овощей.



Совет Картофельного Союза

Председатель



Лупехин Сергей Николаевич
Генеральный директор ОАО «Малино»
e-mail: info@malino.ru

Состав Совета



Заместитель Председателя
Филиппов Сергей Николаевич
ООО «Дмитровские овощи»
e-mail: sfilippov@agro-holding.ru



Богомаз Александр Васильевич
Коммерческий директор ООО «Надежда»
e-mail: mbogomaz32@rambler.ru



Молянов Владимир Дмитриевич
Генеральный директор ЗАО «Самара Солана»
e-mail: molianov@yandex.ru



Прямов Сергей Борисович
Генеральный директор ЗАО «Озёры»
e-mail: zao-ozery@mail.ru



Рязанов Геннадий Александрович
Генеральный директор ООО «Агрофирма «КРИММ»
e-mail: urorovo@krimm.ru



Самошин Андрей Анатольевич
Генеральный директор ООО «Максим Горький»
e-mail: sam-son@rambler.ru; NZK.tula@mail.ru



Чичмаренко Олег Григорьевич
Генеральный директор ООО «Агрокомплекс «Прикубанский»
e-mail: o.chichmarenko@gmail.com

**ОАО «Малино»**Телефон: 8 (495) 670-70-06; Сайт: www.malino.ru; E-mail: info@malino.ru**ООО «Черноземье Агро Рамонь»**

Телефон: 8 (4732) 20-40-22; 8 (4732) 20-40-26

Сайт: www.agroramon.ru; E-mail: 204022@list.ru**ООО «Агрофирма «Слава картофелю»**

Телефон: (8352) 63-05-58, (8352) 63-60-45

Сайт: www.ask21.ru; E-mail: ask21rus@mail.ru, ask_kom@cbx.ru**ООО «Агрофирма «КРИММ»**

Телефон: 8 (34541) 3-25-66, (34541) 3-25-88

Сайт: www.krimm.ru; E-mail: info@krimm.ru**ООО «Максим Горький»**

Телефон: 8 (48751) 7-03-19

Сайт: www.nzcom.ru; E-mail: OOOMaksimGorkiy@yandex.ru**ООО «Солана-Агро-Сервис»**

Телефон: 8 (927) 654-32-50; Тел./факс: 8 (846) 222-41-58 (59)

Сайт: www.solagro.pf, www.solagro.ru; E-mail: sdagro@solagro.ru, info@solagro.ru**ООО «Вегетория»**

Телефон: 8 (495) 645-24-56;

Сайт: www.vegetoria.ru; E-mail: a.chuenko@vegetoria.ru**ЗАО «Куликово»**Телефон: 8 (985) 769-84-67; E-mail: kulikovo@list.ru**ООО «Елена»**

Телефон: 8 (960) 612-45-45

E-mail: sam-son@rambler.ru, nzk.tula@mail.ru**ООО «Агрофирма «Искра»**Телефон: 8 (951) 901-10-51; E-mail: iskra_spk@mail.ru**ЗАО АПК «Белореченский»**

Телефон: 8 (912) 242-64-02, 8 (34377) 4-22-10, 8 (34377) 4-22-18

Сайт: www.belorech.ur.ru; E-mail: info@belorech66.ru**ЗАО «Дашковка»**

Телефон: 8 (4967) 705-145, 8 (4967) 35-25-32, 8 (4967) 705-352

Сайт: www.dashkovka.ru; E-mail: dashkovka@rambler.ru**ООО «Агрофирма «ТРИО»**

Телефон: 7 (903) 643-73-07, 7 (47468) 2-47-13, 7 (4742) 32-91-00

Адрес: 399512 Липецкая область, Долгоруковский р-н, с. Дубовец,

**ЗАО «Колнаг»**

Телефон: 44 (496) 610-03-67, 8 (495) 610-03-83

Сайт: www.kolnag.com; E-mail: info@kolnag.ru**ООО «Надежда»**

Телефон: 8 (48348) 91-2-33

Сайт: www.kfx-bogomaz.ru; E-mail: mbogomaz32@rambler.ru**ООО Компания «Агротрейд»**

Телефон: 8 (910) 792-91-90

Сайт: www.agrotradesystem.ru; E-mail: BruminAZ@agrotrade.nnov.ru**ООО «Агрокомплекс «Прикубанский»**

Телефон: 8 (86160) 56-0-00, 8 (86160) 5-45-08

Сайт: www.prikubanski.ru; E-mail: region23@mail.ru, prikubanski@gmail.com**ООО «Гримме-Русь»**

Телефон: 10 49 (5491) 666-0

Сайт: www.grimme.de; E-mail: Rusanov1973@yandex.ru**ЗАО «Самара-Солана»**

Тел./факс: 8 (8482) 72-35-35;

Сайт: www.solagro.pf, www.solagro.ru; E-mail: solagro@solagro.ru, ovin2@rambler.ru, s.solana@ya.ru**ООО «Овен»**

Телефон: 8 (34275) 3-17-96

Сайт: www.kartofel59.ru; E-mail: ovenagro@yandex.ru**ООО «Латкин»**Телефон: 8 951 919 3232; E-mail: ooo_latkin@mail.ru**Холдинг «Дмитровские овощи»**Телефон: 8 (495) 746-5715; Сайт: www.agro-holding.ru; E-mail: agro@agro-holding.ru**ЗАО «Озёры»**

Телефон: 8 (49670) 4-31-16

Сайт: www.zao-ozery.ru; E-mail: zao-ozery@mail.ru**Медиа-группа «Крестьянские ведомости»**

Телефон: 8 (499) 977-13-88

Сайт: www.agronews.ru; E-mail: kvgazeta@agronews.ru**Группа предприятий «КУНЦЕВО»**

Телефон: 8 (495) 589-24-20

Сайт: www.kuntsevo.ru; E-mail: admin@kuntsevo.ru

Приоритетными направлениями деятельности Картофельного Союза являются:

- насыщение потребительского рынка отечественной продукцией;
- содействие запуску и сопровождение проектов по переработке картофеля как локомотива развития всей отрасли;
- совершенствование процедуры регистрации новых сортов картофеля и овощей;
- создание отраслевых лабораторий по контролю качества;
- защита интересов производителей картофеля и овощей при взаимодействии с сетями и ритейлерами.

СОГЛАШЕНИЕ С МСХ РФ

• 2.1. Союз вправе:

- **принимать участие в разработке проектов нормативных правовых актов, целевых программ, национального доклада и иных документов;**
- **участвовать в консультационных и координационных органах, образуемых Минсельхозом России;**
- **участвовать в принятии Минсельхозом России управленческих решений по формированию государственной аграрной политики;**
- **участвовать в обобщении и распространении достижений науки и техники, российского и международного опыта в сфере развития сельского хозяйства;**
- **вырабатывать рекомендации для органов государственной власти;**

Портрет усреднённого хозяйства по 28-ми регионам:

Всего посевных площадей, га	153,3
Всего площадей под орошением, га	39,8
Посевная площадь под картофелем, га	124,7
Посевная площадь под овощами, га	28,7
Урожайность картофеля, тонн/га	20,6
Урожайность овощей, тонн/га	26,7
Общий объем производства продукции, тонн	3 339
Объём производства картофеля, тонн	2 574
Объём производства овощей, тонн	765

Источник: Картофельный союз



Телефон горячей линии:
+7 (495) 670-70-06



[О нас](#)

[Публикации и презентации](#)

[Статистика](#)

[Блог](#)

[О союзе](#)

[Цели и задачи](#)

[Структура Картофельного Союза](#)

[Реестр участников](#)

[Правила вступления в Союз](#)

[Устав](#)

[Документы](#)

[Контакты](#)

«**Картофельный овощевод 2011**» 15.12.2011

«Агро-Сервис» провела ежегодный «Картофельный овощевод 2011». Встреча компании со старыми и новыми участниками прошла на берегу Волги в фешенебельном отеле (в связи со сложившимися экстремальными погодными условиями отменялось мероприятие), на семинар приглашены представители из 9 регионов России [»»»](#)



«**Конференция Союза участников рынка картофеля и овощей**» 16.11.2011

Конференция Российской агропромышленной выставки «Золотая осень –2011» состоялась. Конференция Союза участников рынка картофеля и овощей. Диапазон затрагиваемых вопросов для обсуждения был максимально широк и охватывал как



Запрос для поиска...

Найти!

Правила вступления в Союз



Чтобы вступить в Картофельный Союз, пожалуйста:

Ознакомьтесь с Уставом Союза.

Заполните анкету заявителя и отправьте ее в электронном виде.

Отправьте заявление и пакет документов, необходимых для вступления в Союз по адресу:
109147, Москва, улица Марксистская д.22, стр.1 офис 706

Оплатите вступительный взнос.

После рассмотрения пакета предоставленных документов кандидатура нового члена утверждается на Общем собрании Картофельного Союза.

Членские взносы оплачиваются после принятия кандидата в члены Союза участников рынка картофеля и овощей

Ждем всех заинтересованных в развитии собственного картофельного и овощного бизнеса и совершенствовании российского рынка картофеля и овощей в целом.

Тел. Горячей линии: (495) 670-70 06

Размер вступительного взноса определен Решением Учредительного собрания и составляет 50 тысяч рублей. Размер членских взносов – 120 тысяч рублей в год.



www.КартофельныйСоюз.РФ

www.WeLikePotato.ru

info@WeLikePotato.ru

т/ф. (495)670-7006

**Спасибо за
внимание!
Приглашаем
в Союз!**