

Актуализация данных  
ДИГМ и сбор сведений об  
имущественных  
комплексах ГУ г.Москвы  
и ОИВ г.Москвы.  
Процесс сбора сведений.

# Актуализация данных ДИГМ и сбор сведений об имущественных комплексах ГУ г. Москвы и ОИВ г. Москвы

- Постановлением правительства города Москвы от 20.09.2011 № 430-ПП утверждена **Государственная программа города Москвы «Имущественно-земельная политика города Москвы на 2012-2016гг.»**
- Одной из Подпрограмм указанной Государственной программы является Подпрограмма «Создание Реестра собственности города Москвы»
- Реестр имущественного комплекса государственных учреждений города Москвы (далее – Реестр ГУ г. Москвы) – часть Реестра собственности города Москвы
- Постановлением правительства Москвы от **27.01.2009 №32-ПП** (Приложением №7) определено Положение о Реестре ГУ г. Москвы, путем внесения изменений в постановление Правительства Москвы от **05.06.2001 № 502-ПП** «О создании Единого реестра собственности города Москвы»

**ОСНОВНАЯ ЦЕЛЬ** актуализации и сбора сведений:

- совершенствование структуры имущественных комплексов ГУ г. Москвы и системы управления имуществом города Москвы
- совершенствование правовых актов Правительства Москвы в отношении Реестра ГУ г. Москвы

**ОСНОВНЫЕ ЗАДАЧИ:**

- обеспечение наделения ГУ г. Москвы и ОИВ г. Москвы необходимым имуществом для осуществления уставной деятельности
- установление более эффективного контроля за использованием имущества
- оптимизация системы управления имуществом, переданным ГУ г. Москвы и ОИВ г. Москвы

## Опыт ДИГМ по наполнению подсистемы сбора сведений об имущественных комплексах ГУ г. Москвы и ОИВ г. Москвы, не достигнувший необходимого результата

В рамках подготовки материалов для рассмотрения на Комиссии по инвестиционной деятельности под руководством Мэра Москвы С. С. Собянина в ноябре 2011 ДИГМ у ОИВ г. Москвы была запрошена информация об имущественном комплексе ГУ г. Москвы и ОИВ г. Москвы в виде **ПИК** (паспортов имущественного комплекса).

Анализ представленной ОИВ г. Москвы информации показал, что наполнение подсистемы сбора данной информацией не представляется возможным по причинам:

- указание недостоверной информации (выявлено несоответствие с базами данных ДИГМ)
- не заполнение большей части полей ПИК

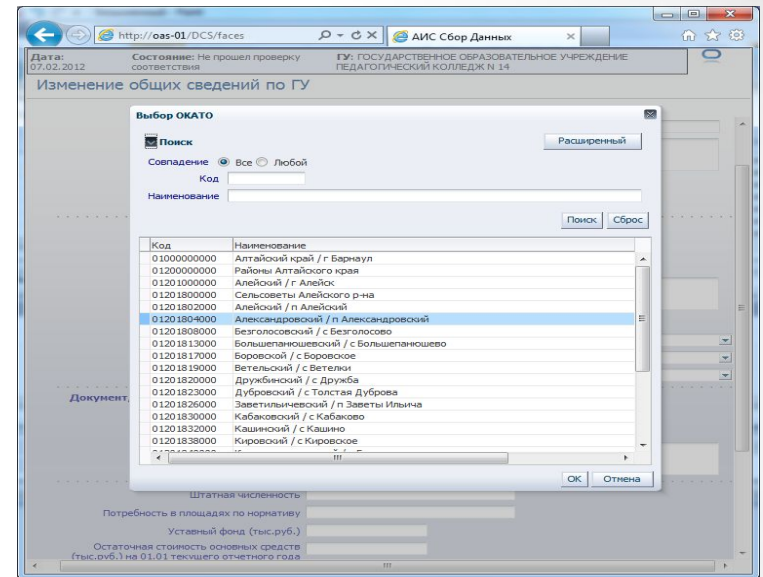
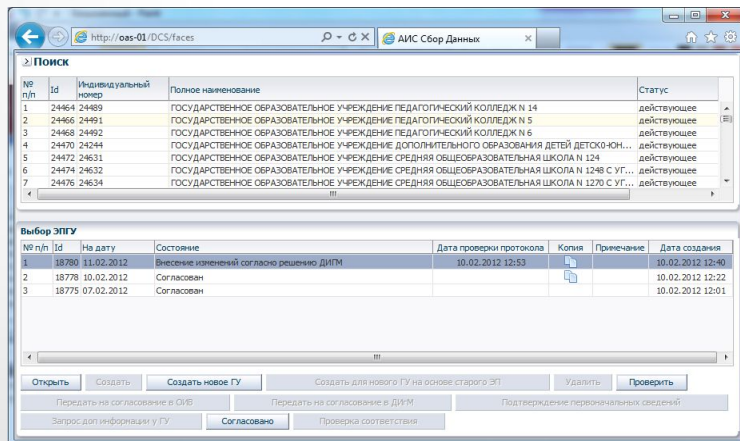
-...

Заполнение ПИК вызвало значительно количество вопросов ГУ г. Москвы и ОИВ г. Москвы, а также предложений.

**ДИГМ проведена доработка подсистемы сбора информации с учетом всех возникших вопросов и предложений.**

# Технология сбора сведений

- Сбор сведений на основе электронных структурированных документов (электронный паспорт - ЭП)
- Повышение качества информации путем ввода и проверки сведений в несколько этапов (подготовка – сверка – проверка и согласование)



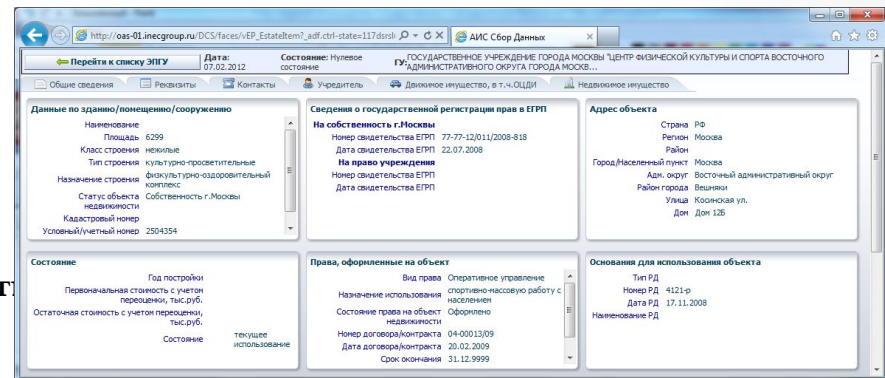
- Упрощение ввода путем применения классификаторов и справочников
- Возможность доступа через интернет по безопасному и защищённому протоколу HTTPS

# Участники процесса сбора сведений

- Департамент имущества города Москвы
- Учредители – органы исполнительной власти города Москвы
- Государственные учреждения города Москвы

# Состав Электронного паспорта

- **ВНИМАНИЕ:** ЭП частично наполнен сведениями из Баз данных ДИГМ, ДЗР, Статрегистра г.Москвы (наполнен в части недвижимого имущества - 88.7%, движимого имущества – 3%)
- Основные сведения о ГУ г.Москвы и ОИВ г.Москвы
- Информация о закрепленном за ГУ г.Москвы и ОИВ г.Москвы недвижимом имуществе
  - сведения о земельных участках
  - сведения об объектах недвижимости (зданиях/помещениях/сооружениях)
    - права, оформленные на объект недвижимости
    - арендуемое недвижимое имущество
    - недвижимое имущество, сдаваемое в аренду
- Информация о закрепленном за ГУ г.Москвы и ОИВ г.Москвы движимом имуществе
  - информация об особо ценном движимом имуществе
  - информация о движимом имуществе
  - движимое имущество, сдаваемое в аренду



№ п/п	Id	ОЦДИ	Вид Объекта	Инвентарный номер	Наименование	Год выпуска	Первоначальная стоимость с учетом переоценки, тыс.руб.	Остаточная стоимость с учетом переоценки, тыс.руб.
1	106037	✓	Вычислительная техника	94640081	Сервер Р4/клавиатура/мышь	2004	22,29	0
2	106038	✓	Вычислительная техника	94640089	Компьютер Р4 530 (259Mb/40Gb/FDD/CD-ROMS2/SB/LA1)	2004	66,64	0
3	106039	✓	Вычислительная техника	110104020086	Сервер ASUS P5B-V	2007	26,81	0
4	106040	✓	Вычислительная техника	94640088	Ноутбук RV Voyager Y590 WH	2004	50,96	0
5	106041	✓	Вычислительная техника	110104020117	Моноблок Kraftway Studio	2011	26,71	0
6	106042	✓	Вычислительная техника	110104020118	Моноблок Kraftway Studio	2011	26,71	0
7	106043	✓	Вычислительная техника	110104020133	Системный блок Kraftway Credo	2011	16,66	0
8	106044	✓	Вычислительная техника	110104020134	Системный блок Kraftway Credo	2011	16,66	0
9	106045	✓	Вычислительная техника	110104020135	Системный блок Kraftway Credo	2011	16,66	0
10	106046	✓	Вычислительная техника	110104020136	Системный блок Kraftway Credo	2011	16,66	0
11	106047	✓	Вычислительная техника	110104020137	Системный блок Kraftway Credo	2011	16,66	0
12	106048	✓	Вычислительная техника	110104020105	Системный Блок Эскимер @ STARTER-1 1325	2008	26,41	5,14

# Движимое имущество ГУ г.Москвы и ОИВ г.Москвы

- **ВНИМАНИЕ!**

**Информация по движимому имуществу, подлежащая внесению в подсистему сбора ГУ г. Москвы и ОИВ г. Москвы:**

**1. ГАУ и ГБУ г. Москвы**

по **ОЦДИ** (особо ценное движимое имущество)

постановление Правительства Москвы от 21.12.2010 №1077-ПП «О порядке определения видов и перечней особо ценного движимого имущества государственных бюджетных и автономных »

**2. ГКУ г. Москвы:**

**2.1. ОИВ г. Москвы** (п.11 статьи 161 БК РФ – особенности правового положения ГКУ г. Москвы распространяются на ОИВ г. Москвы)

**2.2. ГКУ г. Москвы**

**Движимое имущество балансовой стоимостью от 50 000 руб.**

- постановление Правительства Москвы от 25.02.2011 № 49-ПП «Об утверждении положения о Департаменте имущества города Москвы»
- постановление Правительства Москвы от 21.012.2010 № 1076-ПП «О порядке осуществления органами исполнительной власти города Москвы функций и полномочий учредителя государственных учреждений города Москвы»

# Процесс сбора сведений

## ГУ

- Подготовка (ввод) информации
- Передача на согласование
- Исправление по результатам согласования

## ОИВ

- Сверка подготовленной информации и её подтверждение
- Передача на согласование
- Исправление по результатам согласования

## ДИГМ

- Проверка сведений
- Запрос дополнительных сведений
- Согласование





# Процесс сбора сведений

## Государственное учреждение

## Орган исполнительной власти (Учредитель)

## ДИГМ

Заполнение существующего электронного паспорта, либо создание нового паспорта

Передача паспорта на согласование в ОИВ

Решение о внесении дополнительных сведений

Внесение изменений

Подтверждение первоначальной информации

Передача паспорта на повторное согласование в ОИВ

Сверка паспорта. Внесение изменений в паспорт

Подтверждение сведений и передача паспорта на согласование в ДИГМ

Запрос дополнительной информации у ГУ

Решение о необходимости запроса в ГУ

Внесение изменений

Подтверждение первоначальной информации

Передача паспорта на повторное согласование в ДИГМ

Проверка сведений электронного паспорта

Запрос дополнительной информации у ОИВ

Электронный паспорт согласован

# Процедура получения доступа

- В соответствии с предоставленными списками ответственных исполнителей от ОИВ и ГУ, каждый исполнитель по электронной почте получит уведомление о регистрации в подсистеме
- Выполнить регистрацию в подсистеме:
  - установить на компьютер сертификаты доступа, воспользовавшись инструкцией по настройке рабочего места
  - перейти на страницу регистрации:
    - по прямой ссылке <https://rgu.digm.ru:7000/DCS>
    - либо с сайта ДИГМ из раздела «О ДЕПАРТАМЕНТЕ -> Направления деятельности -> Государственные учреждения -> Сбор сведений об имущественном комплексе государственных учреждений города Москвы»
- - ввести логин и пароль, сменить пароль

# Методические материалы и техническая поддержка

## Материалы по работе с Подсистемой сбора

- Руководство по настройке рабочего места
- Руководство пользователя
- Инструкция по заполнению электронного паспорта
- Часто задаваемые вопросы по работе с Подсистемой сбора
- Форма запроса для обращения в службу технической поддержки

## Размещение

- в подсистеме сбора раздел «Поддержка»
  - на сайте ДИГМ раздел «О ДЕПАРТАМЕНТЕ -> Направления деятельности -> Государственные учреждения -> Сбор сведений об имущественном комплексе государственных учреждений города Москвы»
  - Здесь же размещены сведения о технической поддержке

По общим и организационным вопросам, возникающим у ГУ  
должны консультировать ОИВ

# ВНИМАНИЕ

- 1. ОИВ г. Москвы заполняют информацию о недвижимом и движимом имуществе, закрепленном за ними на соответствующем праве
- 2. ОИВ г. Москвы необходимо довести до своих подведомственных ГУ г. Москвы информацию данного семинара-презентации
- 3. Информация о данном семинаре-презентации будет размещена на сайте ДИГМ [www.digm.ru](http://www.digm.ru)
- 4. В ближайшее время будет подготовлен обучающий **видеокурс** по заполнению подсистемы сбора сведений, который также будет размещен на сайте ДИГМ.