



АДМИНИСТРАЦИЯ г. ТОМСКА



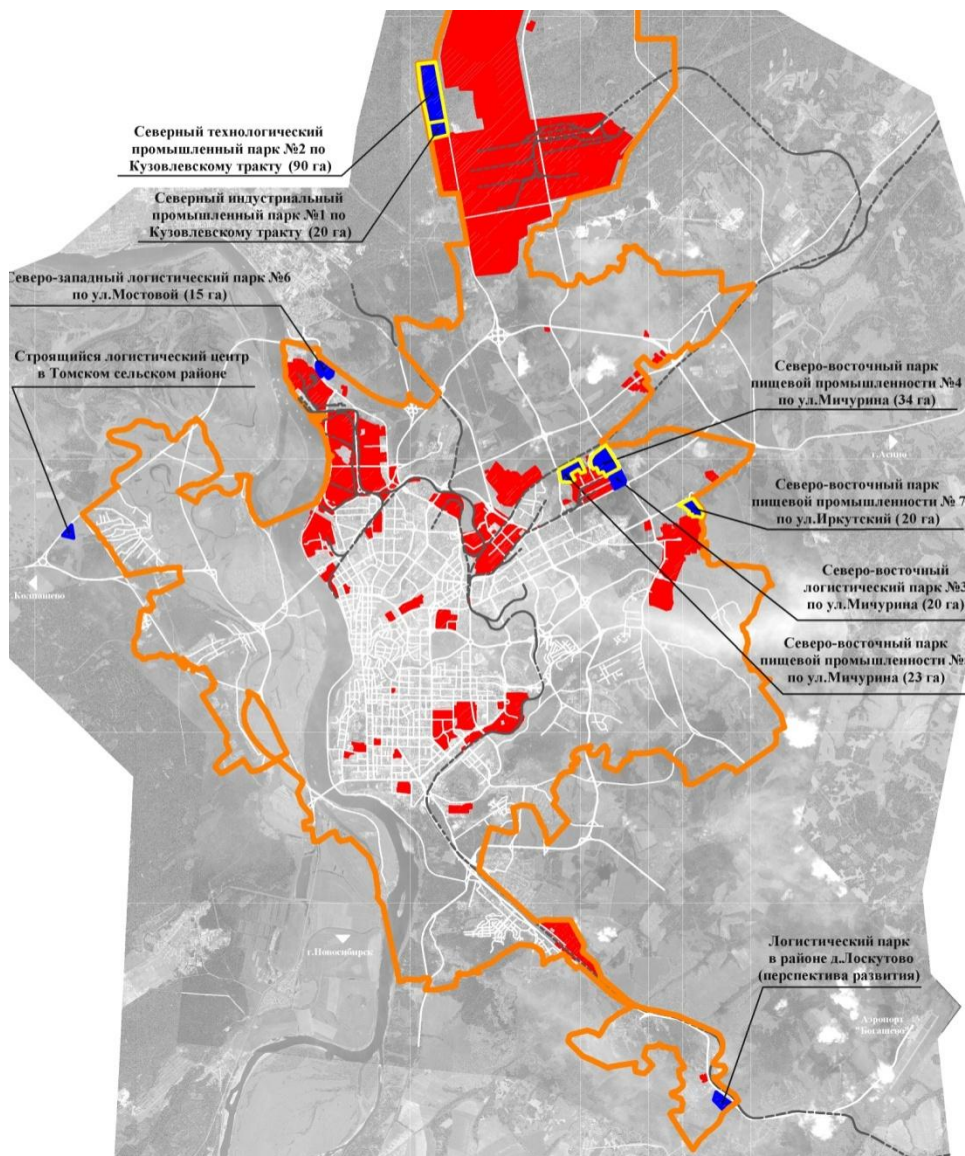
ДЕПАРТАМЕНТ

АРХИТЕКТУРЫ И
ГРАДОСТРОИТЕЛЬСТВА

ТЕРРИТОРИАЛЬНЫЕ РЕСУРСЫ ДЛЯ РАЗМЕЩЕНИЯ ПРОМЫШЛЕННЫХ ПАРКОВ И ЛОГИСТИЧЕСКИХ ЦЕНТРОВ В ТОМСКЕ



СУЩЕСТВУЮЩИЕ ПРОМЫШЛЕННЫЕ ОБЪЕКТЫ И ПРЕДЛОЖЕНИЯ ПО РАЗМЕЩЕНИЮ ПРОМЫШЛЕННЫХ ПАРКОВ (КОРРЕКТИРОВКА СХЕМЫ 2008г.)



Условные обозначения:

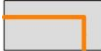





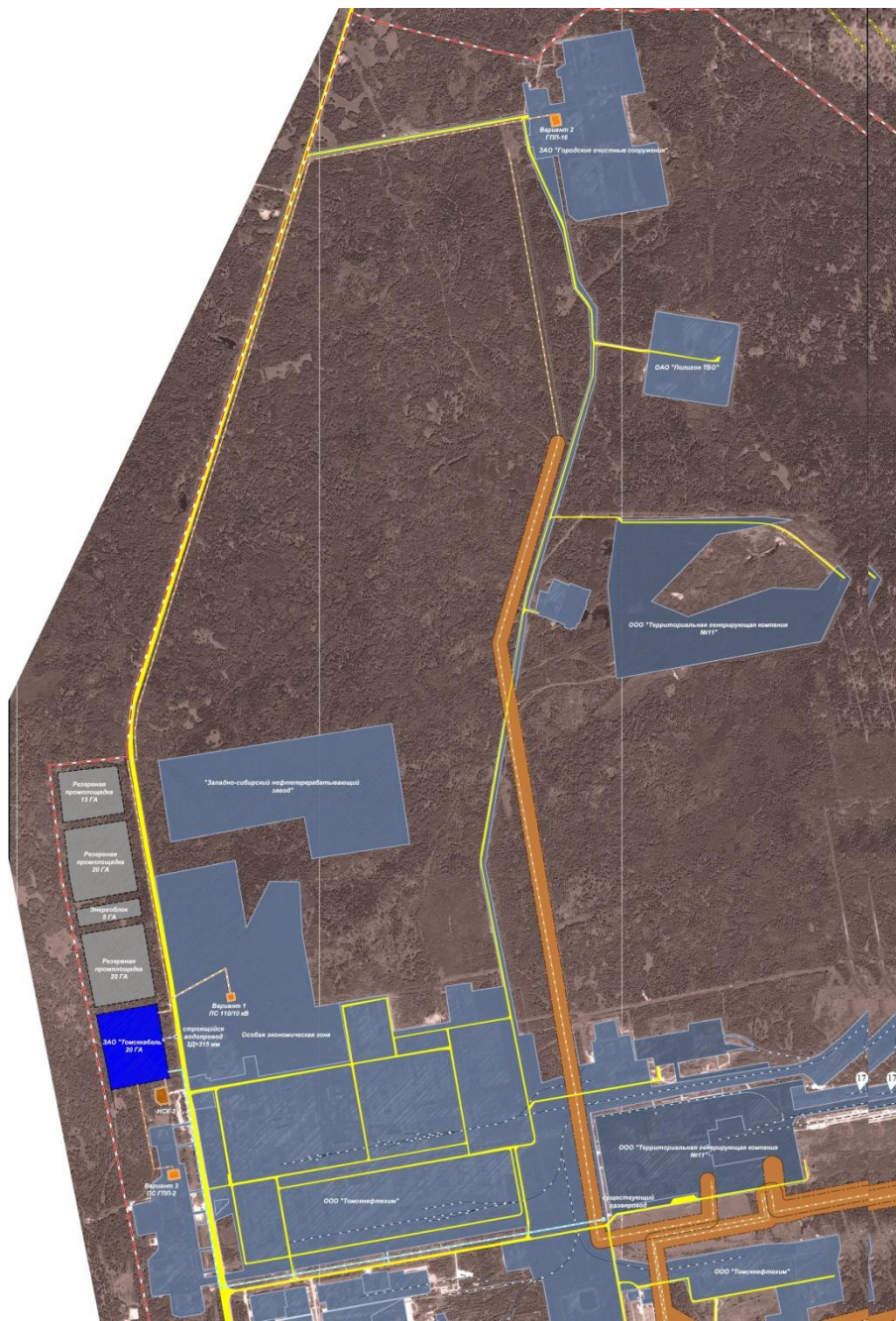



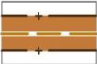






-  Граница муниципального образования г.Томск
-  Производственные зоны, согласно Карте градостроительного зонирования территории г.Томска
-  Резервные территории под размещение промышленных парков
-  Резервные территории под размещение логистических парков
-  Основные железнодорожные направления
-  Улично дорожная сеть г.Томска



СХЕМА СВОДНОГО ПЛАНА ИНЖЕНЕРНОГО ОБЕСПЕЧЕНИЯ ТЕРРИТОРИИ ПРОМΠΑРКА СЕВЕРНОГО ПРОМУЗЛА

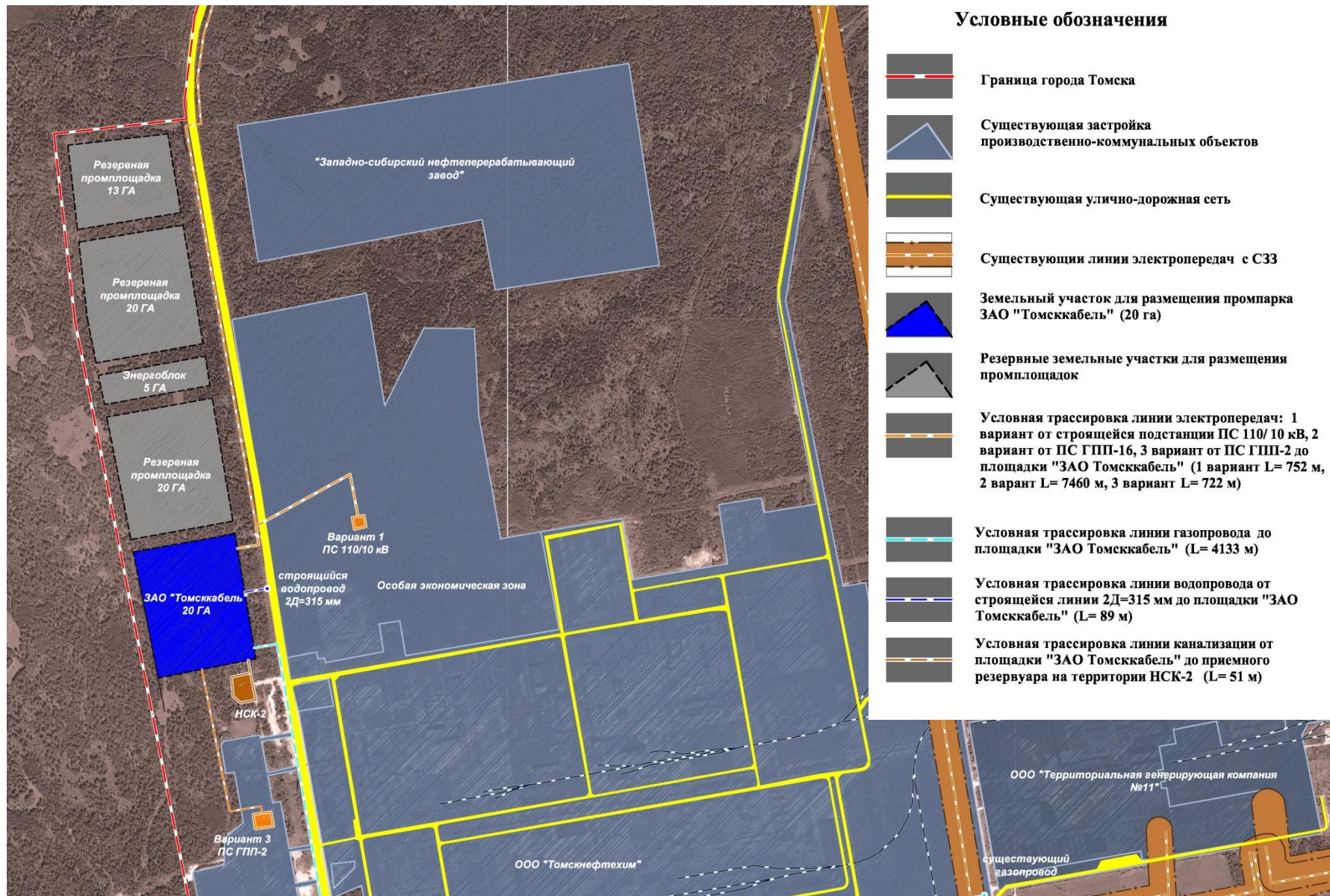


Условные обозначения

-  Граница города Томска
-  Существующая застройка производственно-коммунальных объектов
-  Существующая улично-дорожная сеть
-  Существующие линии электропередач с СЗЗ
-  Земельный участок для размещения промпарка ЗАО "Томсккабель" (20 га)
-  Резервные земельные участки для размещения промплощадок
-  Условная трассировка линии электропередач: 1 вариант от строящейся подстанции ПС 110/10 кВ, 2 вариант от ПС ГПП-16, 3 вариант от ПС ГПП-2 до площадки "ЗАО Томсккабель" (1 вариант L= 752 м, 2 вариант L= 7460 м, 3 вариант L= 722 м)
-  Условная трассировка линии газопровода до площадки "ЗАО Томсккабель" (L= 4133 м)
-  Условная трассировка линии водопровода от строящейся линии 2Д=315 мм до площадки "ЗАО Томсккабель" (L= 89 м)
-  Условная трассировка линии канализации от площадки "ЗАО Томсккабель" до приемного резервуара на территории НСК-2 (L= 51 м)



ПРОМЫШЛЕННЫЙ ПАРК (СЕВЕРНЫЙ ПРОМУЗЕЛ)



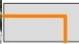




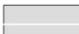


НОВЫЕ ТЕРРИТОРИИ ДЛЯ РАЗМЕЩЕНИЯ ПРОМЫШЛЕННЫХ ПАРКОВ (ПРОМЫШЛЕННЫЕ ОБЪЕКТЫ И ПРОИЗВОДСТВА ПО ОБРАБОТКЕ ПИЩЕВЫХ ПРОДУКТОВ IV-V КЛАССА ВРЕДНОСТИ)

г.Томск, ул.Березовая



Условные обозначения:

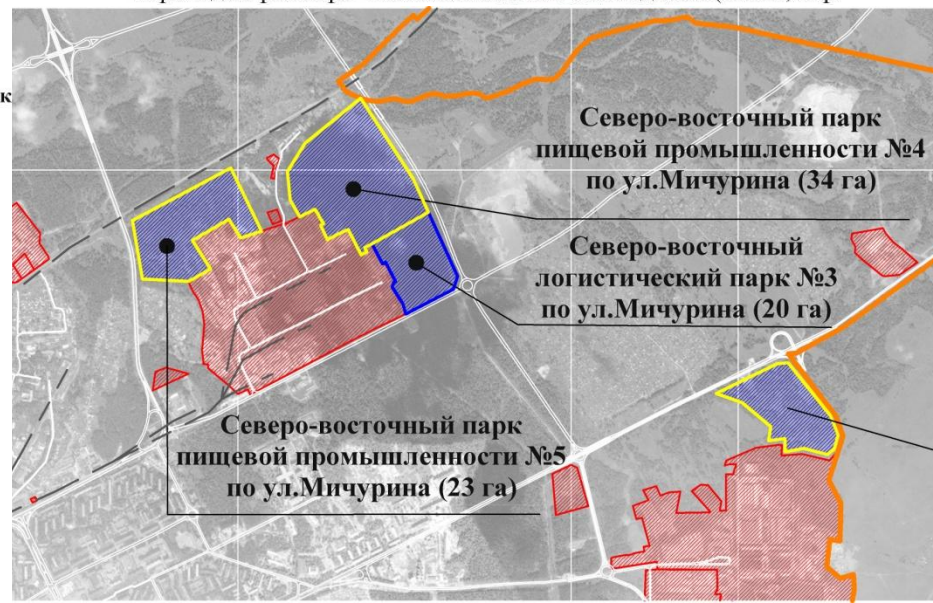
-  Граница муниципального образования г.Томск
-  Производственные зоны, согласно Карте градостроительного зонирования территории г.Томска
-  Резервные территории под размещение промышленных парков
-  Резервные территории под размещение логистических парков
-  Основные железнодорожные направления
-  Улично дорожная сеть г.Томска

ХАРАКТЕРИСТИКА УЧАСТКА:

Октябрьский район.

Зона городских лесопарков и городских лесов, лугопарков и зо отдыха (Р-2). Размещение промышленных предприятий в данной территориальной зоне не предусмотрено, в связи с чем потребуется процедура внесения изменений в правила землепользования и застройки в части изменения территориальной зоны.

Площадь участка - 77 га. Участок расположен в северо-восточной части города, в районе производственно-складской застройки. севера участок ограничен ж/д веткой, с южной стороны - производственной застройкой, с западной стороны - автодорогой на ТНХК, с восточной - проектируемой автодорогой. Часть участка расположена в санитарно-защитной зоне промышленных предприятий (ЗАО ТоМАГ, ОАО Томскмолоко). По участку проходят сети высоковольтной ЛЭП. Рельеф участка неровный перепадом рельефа. Имеются зеленые насаждения (сосна, бер





НОВЫЕ ТЕРРИТОРИИ ДЛЯ РАЗМЕЩЕНИЯ ЛОГИСТИЧЕСКИХ ЦЕНТРОВ

г.Томск, ул.Мостовая



ХАРАКТЕРИСТИКА УЧАСТКА:

Ленинский район.

Зона делового, общественного и коммерческого назначения (О-1). Размещение логистических центров в данной территориальной зоне не предусмотрено, в связи с чем потребуется процедура внесения изменений в правила землепользования и застройки в части изменения территориальной зоны.

Площадь участка - 15 га. Участок расположен в северо-западной части города, в районе производственно-складской застройки, вблизи нового моста через р.Томь. С юго-восточной стороны участок ограничен р.Киргизка, с остальных сторон - автомобильными дорогами. Участок расположен в санитарно-защитной зоне существующего логистического терминала (ООО "Томск-терминал"). Рельеф участка относительно ровный. На участке произрастают березы, тополя, ивы, кустарник.



ООО "Томск-терминал"
(логистический терминал
компании "Северная группа")