

BiblioInform

**SoftInform
Search Technology**

В электронной библиотеке, как и в любой обширной базе данных актуальны способы усовершенствования и оптимизации работы с содержащейся в ней информацией – книг.

В частности, поиска информации, ее рубрикации, а также четкая настройка политики безопасности и соблюдение авторских прав на книги.



Компания **СофтИнформ** представляет несколько инструментов для решения различного рода проблем, связанных с работой современной электронной библиотеки.

Для достижения максимальной эффективности разворачивания комплекса BiblioInform в сети учебных заведений разумно разделить процесс внедрения системы на несколько этапов.



Коробочный вариант поисковой системы, разработанный компанией СофтИнформ на базе **SoftInform Search Technology**.

ПО, предназначенное для построения библиотечной сети на базе локальной сети учреждения.

Межвузовская глобальная версия, призванная объединить корпоративные версии BiblioInform в одну большую систему.

SearchInform

Коробочный вариант поисковой системы, разработанный компанией СофтИнформ на базе SoftInform Search Technology.

На первом этапе поверх существующей системы документооборота и книгохранилища устанавливается корпоративная версия программного комплекса SearchInform.

В силу использования «коробочного» продукта, т. е. полностью функционально завершённого и готового к использованию программного обеспечения, затраты на его реализацию минимальны, а качество поиска сохраняется на максимальном уровне, обеспечиваемом технологией SearchInform.



Наилучшим способом увеличить эффективность библиотечной инфраструктуры будет переход на использование системы **BiblioInform**.

Внедрение корпоративной версии BiblioInform

Корпоративная версия системы BiblioInform позволяет обеспечить локальную сеть библиотеки качественным механизмом хранения, ввода и поиска книг из фонда библиотеки.

Внедрение межвузовской глобальной версии BiblioInform

Глобальная версия помимо полной функциональности корпоративной системы предоставляет механизм межвузовского взаимодействия, обеспечивающего следующие возможности:



эффективный способ хранения общей информации



доступ к книжным фондам библиотек, входящих в систему



контроль и учёт использования книжного фонда другими библиотеками



мощный механизм обновления и архивирования информации

Корпоративная версия **BiblioInform** предназначена для построения библиотечной сети на базе локальной сети учреждения. Данная версия представляет из себя многокомпонентную систему, которая позволяет полностью автоматизировать работу библиотечного учреждения.

Быстрый поиск, реализованный на основе поисковой системы компании **СофтИнформ**. Поиск осуществляется как по ключевым словам и рубриктору, так и целиком по книгам при помощи технологии поиска похожих документов.



Защита информации и авторского права. Эмуляция реального состояния дел по доступным книжным фондам библиотеки. Учет наличия определенного количества копий книг и четкая статистика по использованию электронных вариантов книг.

Функциональность **BiblioInform** позволяет искать необходимую информацию напрямую, а не заниматься поиском книг по названиям, авторам и другой информации.

Общую схему работы корпоративной системы **BiblioInform** можно представить в следующем виде:

Клиентские компьютеры



*
*
*



Сервер поиска



Хранилище книг

В корпоративную версию BiblioInform входят следующие компоненты:

Хранилище книг

Система, позволяющая осуществлять хранение, поиск и обновление книжной информации и сопутствующей книгам информации: аннотации, рецензии, и т.д.



Сервер поиска

Система, занимающаяся обслуживанием запросов клиентов на поиск и хранящая проиндексированную информацию о книгах, содержащихся в библиотеке.

Поисковый сервер



Хранилище книг



Консоль поиска.

Рабочее место пользователя системы BiblioInform. С помощью этой программы пользователь может сконфигурировать свой запрос на поиск, уточнить его, получить и просмотреть результаты поиска.



В **BiblioInform** предусмотрена гибкая политика обеспечения доступа к книжным фондам:

К книге будут иметь доступ столько читателей, сколько «физических» экземпляров книги было закуплено библиотекой. Поиск по базе данных информации, содержащейся в книге, осуществляться будет, но просмотреть или еще как-либо воспользоваться «защищенной» книгой невозможно.



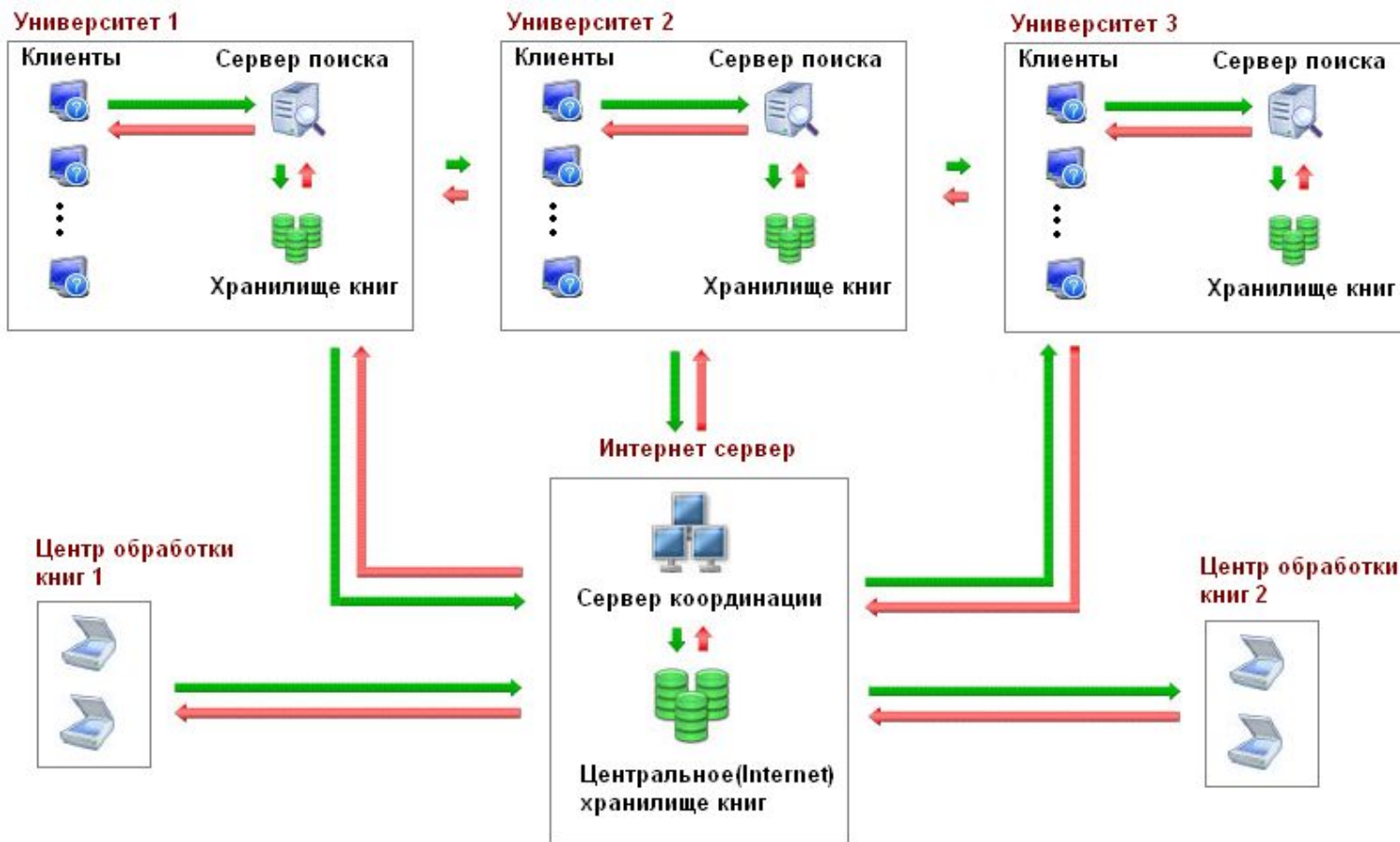
Такая гибкая политика безопасности достигается за счет централизованной обработки запросов зарегистрированных пользователей всех библиотек, входящих в межвузовскую систему и отслеживания статистики использования книжных фондов.

Межвузовская глобальная версия призвана объединить корпоративные версии **BiblioInform** в одну большую систему. Корпоративные версии могут включаться и выходить из этой глобальной системы в любое время, не причиняя ущерба общей системе.

Каждый элемент "Университет" представляет из себя локальную версию BiblioInform. Централизованную работу обеспечивает Интернет сервер, на роль которого выпадает координационная функция. Так же отдельными элементами системы являются центры обработки информации. Они представляют собой механизмы по увеличению количества электронных изданий в электронном хранилище. Центр обработки информации в общем случае может быть совмещён с элементом "Университет", но на текущей диаграмме он вынесен отдельно для повышения наглядности.



Основной принцип функционирования глобальной межвузовской корпоративной системы BiblioInform



Отличия глобальной межвузовской версии от корпоративной лежат в области межсетевого взаимодействия между модулями комплекса, а также обусловлены наличием системы ввода информации.

Межсетевое взаимодействие подразумевает под собой возможность обмениваться накопленными материалами в интересах всей пользователей глобальной межвузовской версии.



Как правило, библиотеки не могут позволить себе иметь в наличии полный спектр всех изданий. В корпоративном варианте отдельные библиотеки смогут обмениваться между собой имеющимися у них в наличии экземплярами книг.

Архитектура взаимодействия локальных библиотечных серверов и координационных центров



Локальный сервер-хранилище данных

Обеспечивает доступ читателей к электронным книжным фондам библиотеки, согласно предпочтениям безопасности и учета наличия «физических» копий книг.

Координирующий интернет-сервер

Один (или несколько) глобальных серверов, объединяющих и координирующих работу локальных библиотечных систем.



Центр Обработки Информации

Структура, которая, получив от ВУЗовской библиотеки отсканированные материалы, осуществляет их перевод в электронный вариант.

Каждый университет имеет базу для перевода печатных документов в электронный вид. Для этого используется подсистема ввода информации.



Подсистема ввода информации предназначена для перевода печатных документов в электронный вид. Данная система может работать независимо от версий BiblioInform.

Детализированный процесс перевода печатных изданий в электронный вид

Запрос на сканирование книги

Запрос на сканирование книги


Название книги

Автор

ISBN

Проверка сервером нет ли уже такого документа на обработке, и принятие решения на сканирование указанной книги.

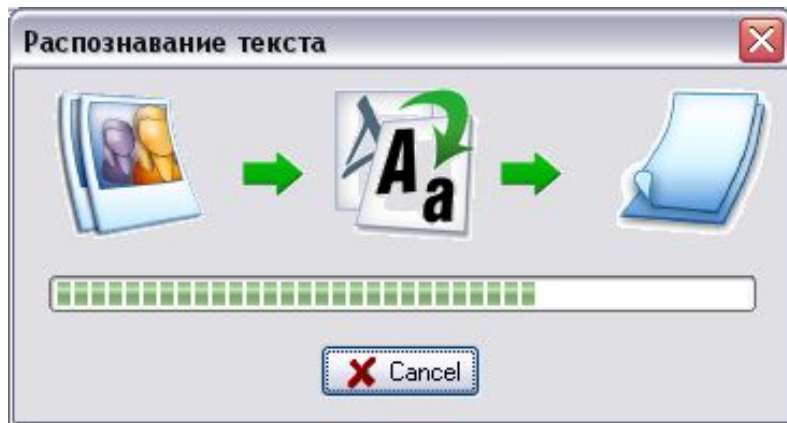
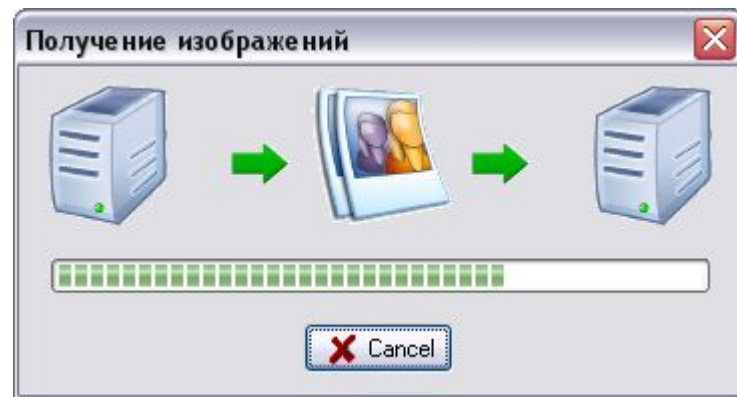
Результат проверки

 Следующая книга
Название: Коррозия и защита металлов
Автор: Шлугер М.А., Ажогин Ф.Ф., Ефимов Е.А.
ISBN: 5-94723-648-6
уже находится в процессе сканирования.

**Ориентировочный интервал завершения сканирования:
3 дня 10 часов**

Детализированный процесс перевода печатных изданий в электронный вид

Центр обработки информации запрашивает у центрального сервера обработки информации документ на оцифровку. Сервер выбирает из уже отсканированных, но не оцифрованных документов, и возвращает данные для оцифровки.



Оцифрованные страницы получают статус готовых к форматированию. Этот статус отправляется на центральный сервер, что позволяет показывать прогресс оцифровки документа.



Обеспечение быстрого и удобного доступа к любой книге, содержащейся как в локальной библиотеке ВУЗа, так и в межбиблиотечной системе



Политика безопасности и соблюдение авторских прав



Глобализация библиотечной системы и, соответственно, ее независимость от территориального фактора

Спасибо за внимание
ВОПРОСЫ?

