

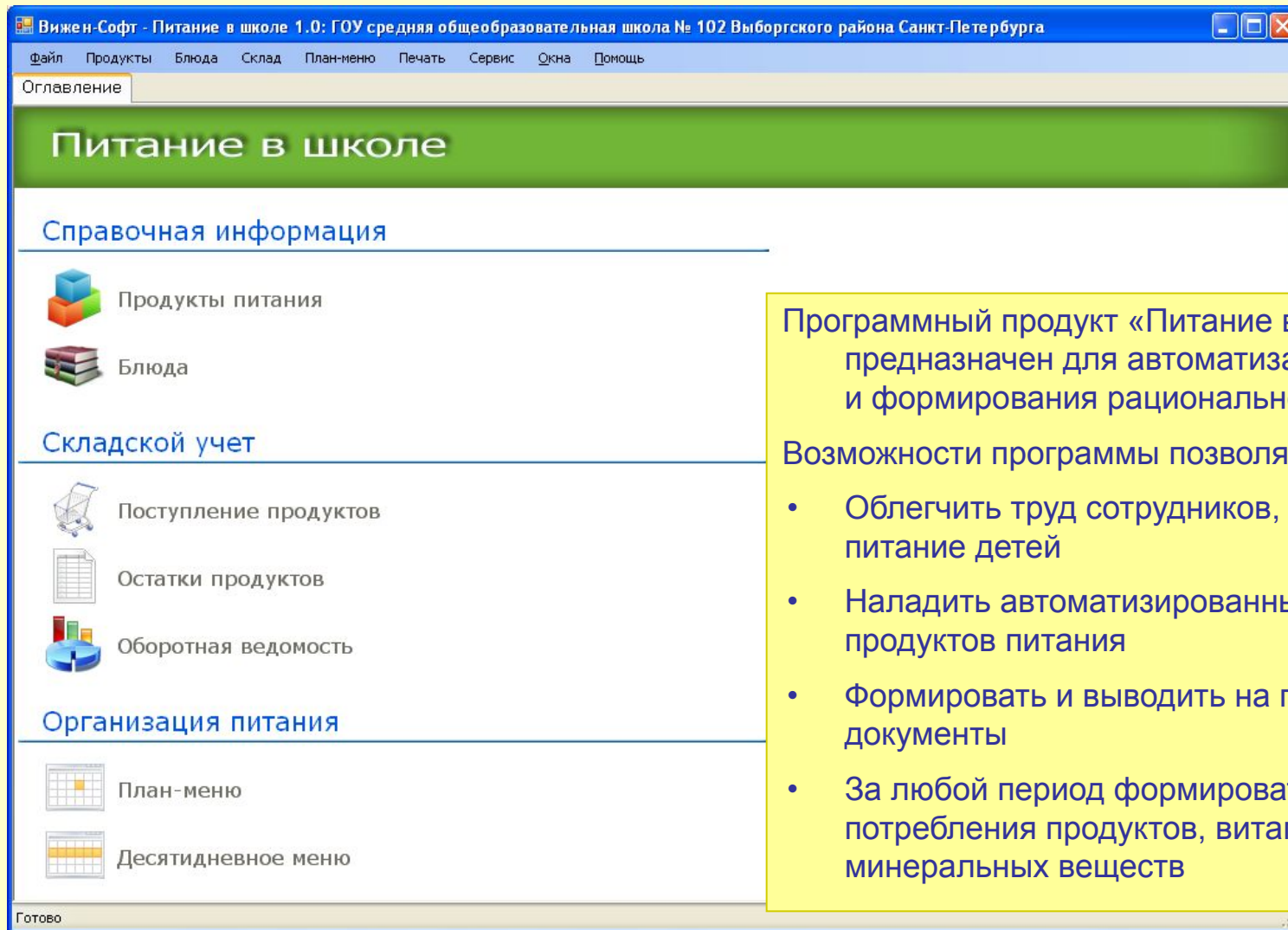
Программа автоматизации организации школьного питания

## «Вижен-Софт:Питание в школе»



# ВИЖЕН-СОФТ

## Автоматизация питания



Программный продукт «Питание в школе 1.0» предназначен для автоматизации планирования и формирования рационального питания детей

Возможности программы позволят:

- Облегчить труд сотрудников, отвечающих за питание детей
- Наладить автоматизированный учет движения продуктов питания
- Формировать и выводить на печать основные документы
- За любой период формировать ведомости потребления продуктов, витаминов, пищевых и минеральных веществ

**«Питание в школе 1.0»**

# ВИЖЕН-СОФТ

## Автоматизация питания

Наименование:  
МОЛОКО ПАСТЕРИЗОВАННОЕ, 2,5% ЖИРНОСТИ

Основная | Складской учет | **Химический состав** | Процент отходов

Пищевые вещества и энергетическая ценность | Витамины | Минералы

| Показатель                    | Значение, на 100 гр. нетто |
|-------------------------------|----------------------------|
| Белки, г                      | 2,80                       |
| Жиры, г                       | 2,50                       |
| Углеводы, г                   | 4,70                       |
| Энергетическая ценность, ккал | 52,00                      |
| Холестерин, мг                | 8,00                       |
| Крахмал, г                    | 0,00                       |

Готово

Программный продукт «Питание в школе 1.0»  
поставляется с готовым к использованию  
справочником продуктов

По каждому продукту в справочнике занесена  
информация о его пищевой ценности,  
содержании минеральных веществ и витаминов  
и процент отходов при холодной обработке

Пользователь может корректировать информацию в  
справочнике, а так же вносить новые продукты

«Питание в школе 1.0»

# ВИЖЕН-СОФТ

## Автоматизация питания

Наименование: РАССОЛЬНИК ЛЕНИНГРАДСКИЙ С МЯСОМ

Выход блюда: 200 / 0 / 0

Рецептура | Дополнительная информация

| Продукт/блюдо                  | Брутто | Нетто  | Тепловая обработка                  |
|--------------------------------|--------|--------|-------------------------------------|
| ГОВЯДИНА 1 КАТЕГОРИИ           | 40,000 | 30,000 | <input checked="" type="checkbox"/> |
| КАРТОФЕЛЬ                      | 80,000 | 58,000 | <input checked="" type="checkbox"/> |
| КРУПА ОВСЯНАЯ                  |        |        |                                     |
| МОРКОВЬ                        |        |        |                                     |
| ЛУК РЕПЧАТЫЙ                   |        |        |                                     |
| ОГУРЦЫ СОЛЕННЫЕ                |        |        |                                     |
| МАСЛО СЛИВОЧНОЕ НЕСОЛЕНОЕ "КФ" |        |        |                                     |
| ВОДА                           |        |        |                                     |

Технология приготовления:  
В кипящий бульон или воду кладут подготовлен способом.

Источник блюда:  
Сборник рецептов 1983г., раскладка №208

Готово

Программный продукт «Питание в школе 1.0» поставляется с готовым к использованию справочником, содержащим основной набор блюд, используемых в повседневной жизни

По каждому блюду в справочнике занесена информация о его составе и рецептуре приготовления

Пользователь может корректировать любую информацию в справочнике, а при желании добавлять свои блюда

Справочник насчитывает более 350 наименований блюд

# ВИЖЕН-СОФТ

## Автоматизация питания

Вижен-Софт - Питание в школе 1.0: ГОУ средняя общеобразовательная школа № 102 Выборгского района Санкт-Петербурга

файл Продукты Блюда Склад План-меню Печать Сервис Окна Помощь

Оглавление Блюда Карточка-раскладка

Печать Сохранить 80% 1 из 1

ГОУ средняя общеобразовательная школа № 102 Выборгского района Санкт-Петербурга

### ТЕХНОЛОГИЧЕСКАЯ КАРТА КУЛИНАРНОГО ИЗДЕЛИЯ (БЛЮДА) №

Наименование кулинарного изделия (блюда): **РАССОЛЬНИК ЛЕНИНГРАДСКИЙ С МЯСОМ**

| Наименование сырья                        | Расход сырья и полуфабрикатов |          |            |           |
|---|-------------------------------|----------|------------|-----------|
|   | 1 порц.                       |          | 100 порц.  |           |
|   | брутто, г                     | нетто, г | брутто, кг | нетто, кг |
| ГОВЯДИНА 1 КАТЕГОРИИ                      | 40                            | 30       | 4          | 3         |
| КАРТОФЕЛЬ                                 | 80                            | 58       | 8          | 5,8       |
| КРУПА ОВСЯНАЯ                             | 4                             | 4        | 0,4        | 0,4       |
| МОРКОВЬ                                   | 10                            | 8        | 1          | 0,8       |
| ЛУК РЕПЧАТЫЙ                              | 5                             | 4        | 0,5        | 0,4       |
| ОГУРЦЫ СОЛЕННЫЕ                           | 13                            | 13       | 1,3        | 1,3       |
| МАСЛО СЛИВОЧНОЕ НЕСОЛЕННОЕ "КРЕСТЬЯНСКОЕ" | 2                             | 2        | 0,2        | 0,2       |
| ВОДА                                      | 150                           | 150      | 15         | 15        |
| <b>Выход: 200</b>                         |                               |          |            |           |

**Химический состав, витамины и микроэлементы на 1 порцию:**

|                               |       |                       |    |
|-------------------------------|-------|-----------------------|----|
| Белки, г                      | 7,2   | С, мг                 |    |
| Жиры, г                       | 6,3   | А, мкг рет. экв.      | 13 |
| Углеводы, г                   | 11,8  | Е, мг                 |    |
| Энергетическая ценность, ккал | 128,7 | Д, мкг                |    |
|                               |       | В1, мг                |    |
|                               |       | В2, мг                |    |
|                               |       | В12, мкг              |    |
|                               |       | В6, мкг               |    |
|                               |       | РР, мг                |    |
|                               |       | Фолиевая кислота, мкг |    |

**Технология приготовления:**  
В кипящий бульон или воду кладут подготовленную крупу, овсяную, перловую, рассыпчатый картофель, морковь, лук, соленые огурцы, помидоры, фасоль, горошек, консервы, специи, соль по вкусу.

Страница 1 из 1  
Готово

Для каждого блюда в справочнике можно сформировать и вывести на печать карточку-раскладку с указанием пищевой и энергетической ценности, а так же технологией приготовления и указанием источника блюда

Белки, жиры, углеводы и калорийность блюда программа рассчитывает самостоятельно

# ВИЖЕН-СОФТ

## Автоматизация питания

Варианты меню:

| Наименование |
|--------------|
| Осень-зима   |

Категория питающихся: 7-10 лет

1 день 2 день 3 день 4 день 5 день 6 день 7 день 8 день 9 день 10 день

Завтрак Обед Полдник

Добавить Изменить Удалить

| Блюдо                                 | Выход |
|---------------------------------------|-------|
| МАКАРОНЫ ОТВАРНЫЕ СО СЛИВОЧНЫМ МАСЛОМ | 150   |
| ЯЙЦО                                  | 40    |
| ЧАЙ С ЛАДКИЙ                          | 200   |
| БУЛКА С МАСЛОМ                        | 60    |

Действие

Копировать  
Очистить

Печать

Меню

- Технологические карты
- Выполнение норм питания
- Выполнение норм потребления витаминов и минералов
- Расчет количества продуктов

Готово

Программа позволяет создавать и использовать в своей работе готовые десятидневные меню на различные категории питающихся

# ВИЖЕН-СОФТ

## Автоматизация питания

Вижен-Софт - Питание в школе 1.0: ГОУ средняя общеобразовательная школа № 102 Выборгского района Санкт-Петербурга

Файл Продукты Блюда Склад План-меню Печать Сервис Окна Помощь

Оглавление План-меню

Новый Копировать Удалить

Документы за период с: 28 мая 2008 г. по 28 мая 2009 г. Дата составления: 28 апреля 2009 г.

7-10 лет 11-18 лет Персонал

Количество питающихся: 100

Завтрак Обед Полдник

Добавить Изменить Удалить Заменить блюдо

| Замена                              | Блюдо                          | Выход | Количество порций |
|-------------------------------------|--------------------------------|-------|-------------------|
| <input checked="" type="checkbox"/> | КАША АССОРТИ (ПШЕНИЧКА+ ПШЕНО) | 200   | 100               |
| <input type="checkbox"/>            | КОФЕ С МОЛОКОМ                 | 200   | 100               |
| <input type="checkbox"/>            | БУЛКА С МАСЛОМ                 | 54/10 | 100               |

Готово

Программа позволяет на каждый день формировать документы «План-меню» с указанием количества питающихся и блюд на каждый прием пищи

Документы «План-меню» являются основанием для списания продуктов со склада и формирования выходных документов

# ВИЖЕН-СОФТ

## Автоматизация питания

Вижен-Софт - Питание в школе 1.0: ГОУ средняя общеобразовательная школа № 102 Выборгского района Санкт-Петербурга

Файл Продукты Блюда Склад План-меню Печать Сервис Окна Помощь

Оглавление План-меню

Новый Копировать Удалить

Документы за период с: 28 мая 2008 г. по

**Утверждение плана-меню**

По утверждаемому меню не хватает продуктов!

| Продукт                               | Ед. изм. | Количество |           |
|---------------------------------------|----------|------------|-----------|
|                                       |          | Требуется  | Нехватает |
| <b>Завтрак</b>                        |          |            |           |
| <b>КАША АССОРТИ (ПШЕНИЧКА+ ПШЕНО)</b> |          |            |           |
| МОЛОКО ПАСТЕРИЗОВАННОЕ, 2,5% ЖИРНОСТИ | кг       | 15         | 15        |
| <b>КОФЕ С МОЛОКОМ</b>                 |          |            |           |
| МОЛОКО ПАСТЕРИЗОВАННОЕ, 2,5% ЖИРНОСТИ | кг       | 15         | 15        |
| МОЛОКО ПАСТЕРИЗОВАННОЕ, 3,2% ЖИРНОСТИ | кг       | 4.65       | 4.65      |
| <b>БУЛКА С МАСЛОМ</b>                 |          |            |           |
| БАТОН НАРЕЗНОЙ                        | кг       | 6.93       | 6.93      |
| <b>КАША ГЕРКУЛЕСОВАЯ МОЛОЧНАЯ</b>     |          |            |           |
| МОЛОКО ПАСТЕРИЗОВАННОЕ, 3,2% ЖИРНОСТИ | кг       | 4.65       | 4.65      |
| <b>Обед</b>                           |          |            |           |

| Выход | Количество порций |
|-------|-------------------|
| 200   | 100               |
| 200   | 100               |
| 54/10 | 100               |

Продолжить утверждение плана-меню Отмена

Готово

При утверждении «План-меню» на день, программа самостоятельно отслеживает наличие продуктов на складе и при их нехватке извещает об этом пользователя



# ВИЖЕН-СОФТ

## Автоматизация питания

Вижен-Софт - Питание в школе 1.0: ГОУ средняя общеобразовательная школа № 102 Выборгского района Санкт-Петербурга

Файл Продукты Блюда Склад План-меню Печать Сервис Окна Помощь

Оглавление Корректировка списания продуктов

### Корректировка списания продуктов

Дата плана-меню: 27 апреля 2009 г.

7-10 лет 11-18 лет Персонал **Всего**

Завтрак II Завтрак Обед Полдник **Всего**

| Продукт                                  | Ед.изм. | Количество |
|--|---------|------------|
| ▶ АПЕЛЬСИН                               | кг      | 19,93      |
| ГОВЯДИНА Б/К                             | кг      | 15,63      |
| ГОРОХ ЛУЩЕНЫЙ                            | кг      | 0,42       |
| ДРОЖЖИ ПРЕССОВАННЫЕ                      | кг      | 0,28       |
| КАКАО ПОРОШОК                            | кг      | 0,28       |
| КАПУСТА БЕЛОКОЧАННАЯ                     | кг      | 1,26       |
| КАПУСТА КВАШЕНАЯ                         | кг      | 7,8        |
| КАРТОФЕЛЬ                                | кг      | 39,14      |
| КИСЛОТА ЛИМОННАЯ                         | кг      | 0,01       |
| КРУПА ПШЕНИЧКА                           |         |            |
| КРУПА ПШЕНО ШЛИФОВАННОЕ                  |         |            |
| ЛИМОН                                    |         |            |
| ЛУК РЕПЧАТЫЙ                             |         |            |
| МАКАРОННЫЕ ИЗДЕЛИЯ                       |         |            |
| МАСЛО РАСТИТЕЛЬНОЕ                       |         |            |
| МАСЛО СЛИВОЧНОЕ НЕСОЛЕНое "КРЕСТЬЯНСКОЕ" |         |            |
| МОЛОКО ПАСТЕРИЗОВАННОЕ, 2,5% ЖИРНОСТИ    |         |            |

Готово

Программа позволяет пользователю корректировать количество продуктов, требуемых на выдачу со склада, например, при необходимости списать продукты «под остаток»

При изменении расчетного количества, программа самостоятельно корректирует закладку продукта в блюде

# ВИЖЕН-СОФТ

## Автоматизация питания

Вижен-Софт - Питание в школе 1.0: ГОУ средняя общеобразовательная школа № 102 Выборгского района Санкт-Петербурга

Файл Продукты Блюда Склад План-меню Печать Сервис Окна Помощь

Оглавление Меню

На дату: 27 апреля 2009 г. Категория питающихся: 7-10 лет  Выводить стоимость блюд Сформировать

Печать Сохранить 80%

ГОУ средняя общеобразовательная школа № 102 Выборгского района Санкт-Петербурга

### МЕНЮ И ПИЩЕВАЯ ЦЕННОСТЬ ПРИГОТОВЛЯЕМЫХ БЛЮД на 27 апреля 2009 г. 7-10 лет

| Прием пищи,<br>наименование блюда       | Масса<br>порции | Цена,<br>руб. | Пищевые вещества |         |                 | Энергетическая<br>ценность,<br>ккал | Витамины |                           |       |        |        |        |             |            |        |                                     | Минеральные вещества |       |           |        |        |        |
|---|-----------------|---------------|------------------|---------|-----------------|-------------------------------------|----------|---------------------------|-------|--------|--------|--------|-------------|------------|--------|-------------------------------------|----------------------|-------|-----------|--------|--------|--------|
|   |                 |               | Белки, г         | Жиры, г | Углевод<br>ы, г |                                     | С, мг    | А,<br>мкг<br>рет.<br>экв. | Е, мг | Д, мкг | В1, мг | В2, мг | В12,<br>мкг | В6,<br>мкг | РР, мг | Фоли<br>евая<br>кисло<br>та,<br>мкг | Са, мг               | Р, мг | Мг,<br>мг | Fe, мг | Zn, мг | I, мкг |
| <b>Завтрак</b>                          |                 |               |                  |         |                 |                                     |          |                           |       |        |        |        |             |            |        |                                     |                      |       |           |        |        |        |
| ВЕРМИШЕЛЬ МОЛОЧНАЯ                      | 200             | 175,46        | 7,5              | 7,8     | 33,1            | 231,5                               | 2        | 53                        | 0,7   | 0,1    | 0,2    | 0,2    | 0           | 0          | 0,6    | 5,9                                 | 186,9                | 162,3 | 25,8      | 0,8    | 0,8    | 13,9   |
| ЧАЙ С ЛАДКИЙ С ЛИМОНОМ                  | 200             | 22,04         | 0,1              | 0       | 15,3            | 62,7                                | 2,7      | 0,1                       | 0     | 0      | 0      | 0      | 0           | 0          | 0,6    | 4,0                                 | 3,1                  | 8,9   | 0,2       | 0      | 0      |        |
| БУЛКА С МАСЛОМ И СЫРОМ                  | 50/10/19        | 106,64        | 8,4              | 13,3    | 25,2            | 255,1                               | 0,1      | 90,4                      | 1,3   | 0,1    | 0,1    | 0,1    | 0,3         | 0,1        | 0,8    | 18,1                                | 184,6                | 142   | 23,3      | 1,2    | 1,1    | 0      |
| Итого за прием пищи:                    |                 | 305,04        | 16,0             | 21,1    | 73,6            | 549,3                               | 4,8      | 143,5                     | 2,0   | 0,2    | 0,3    | 0,3    | 0,3         | 0,1        | 1,4    | 24,6                                | 375,5                | 307,4 | 58,0      | 2,2    | 1,9    | 13,9   |
| <b>Обед</b>                             |                 |               |                  |         |                 |                                     |          |                           |       |        |        |        |             |            |        |                                     |                      |       |           |        |        |        |
| СВЕКОЛЬНИК НА М/Б УЛЬОНЕ<br>СО СМЕТАНОЙ | 200/10          | 89,90         | 7,0              | 9,4     | 16,0            | 176,7                               | 17,0     | 32,4                      | 0,2   | 0      | 0,1    | 0      | 0           | 0,1        | 1,9    | 12,6                                | 59,5                 | 115,0 | 33,2      | 2,2    | 0,6    | 7,6    |
| ЖАРКОЕ ПО-ДОМАШНЕМУ                     | 200             | 88,04         | 14,1             | 15,3    | 23,8            | 289,1                               | 29,0     | 94,2                      | 0,2   | 0      | 0,2    | 0,2    | 0           | 0,4        | 4,6    | 12,4                                | 24,7                 | 201,0 | 48,0      | 3,0    | 0,6    | 7,5    |
| САЛАТ ИЗ КВАШЕНОЙ<br>КАПУСТЫ С ЛУКОМ    | 50              | 47,43         | 0,9              | 3       | 3,6             | 46,4                                | 13,0     | 0                         | 0     | 0      | 0      | 0      | 0           | 0,2        | 0,4    | 21,5                                | 15,4                 | 7,3   | 0,3       | 0,2    | 1,4    |        |
| КОМПОТ ИЗ СМЕСИ<br>СУХОФРУКТОВ          | 150             | 10,85         | 0,3              | 0       | 21,6            | 86,6                                | 0        | 0                         | 0     | 0      | 0      | 0      | 0           | 0          | 0,3    | 0                                   | 0                    | 0     | 0         | 0      | 0      |        |
| ХЛЕБ                                    | 60              | 27,90         | 3,7              | 0,5     | 25,4            | 122,4                               | 0        | 0                         | 1,3   | 0      | 0,1    | 0      | 0           | 0,1        | 0,4    | 18                                  | 10,8                 | 52,2  | 11,4      | 2,4    | 0,7    | 3,4    |
| Итого за прием пищи:                    |                 | 264,12        | 26,0             | 28,2    | 90,4            | 721,2                               | 59,0     | 126,6                     | 1,7   | 0      | 0,4    | 0,2    | 0           | 0,6        | 7,1    | 43,4                                | 116,8                | 383,6 | 99,9      | 7,9    | 2,1    | 19,9   |
| <b>Полдник</b>                          |                 |               |                  |         |                 |                                     |          |                           |       |        |        |        |             |            |        |                                     |                      |       |           |        |        |        |
| ВЕНСКАЯ БУЛОЧКА                         | 90              | 90,52         | 9,0              | 7,6     | 56,9            | 331,0                               | 0,5      | 32,2                      | 0,2   | 0,1    |        |        |             |            |        |                                     |                      |       |           |        |        |        |
| КАКАО С МОЛОКОМ                         | 200             | 161,82        | 4,5              | 4,8     | 22,4            | 149,1                               | 2        | 33                        | 0     | 0      |        |        |             |            |        |                                     |                      |       |           |        |        |        |
| АПЕЛЬСИН                                | 140             | 154,07        | 1,1              | 0,3     | 10,1            | 53,8                                | 75       | 10                        | 0,3   | 0      |        |        |             |            |        |                                     |                      |       |           |        |        |        |
| Итого за прием пищи:                    |                 | 406,41        | 14,6             | 12,7    | 89,4            | 533,9                               | 77,5     | 75,2                      | 0,5   | 0,1    |        |        |             |            |        |                                     |                      |       |           |        |        |        |
| Всего за день:                          |                 | 975,57        | 56,6             | 62,0    | 253,4           | 1804,4                              | 141,3    | 345,3                     | 4,2   | 0,3    |        |        |             |            |        |                                     |                      |       |           |        |        |        |

Страница 1 из 1

Готово

На основании утвержденного «Плана-меню» программа позволяет формировать и выводить на печать документ «Меню», как с указанием стоимости блюд, так и без указания

# ВИЖЕН-СОФТ

## Автоматизация питания

Вижен-Софт - Питание в школе 1.0: ГОУ средняя общеобразовательная школа № 102 Выборгского района Санкт-Петербурга

файл Продукты Блюда Склад План-меню Печать Сервис Окна Помощь

Оглавление Калькуляционные карточки

На дату: 27 апреля 2009 г. Категория питающихся: 7-10 лет Сформировать

Печать Сохранить 100% 1 из 5

ГОУ средняя общеобразовательная школа № 102 Выборгского района Санкт-Петербурга

**КАЛЬКУЛЯЦИОННАЯ КАРТА КУЛИНАРНОГО ИЗДЕЛИЯ (БЛЮДА) № \_\_\_\_\_**

Наименование кулинарного изделия (блюда): **КАКАО С МОЛОКОМ**

Выход кулинарного изделия (блюда) в готовом виде: **200**

| Наименование сырья                    | Расход сырья и полуфабрикатов на 100 порц |           | Цена, руб. | Сумма, руб.   |
|---------------------------------------|---|-----------|------------|---------------|
|                                       | брутто, кг                                | нетто, кг |            |               |
| МОЛОКО ПАСТЕРИЗОВАННОЕ, 2,5% ЖИРНОСТИ | 15  | 15        | 32,50      | 487,50        |
| САХАР-ПЕСОК                           | 1,5                                       | 1,5       | 23,00      | 34,50         |
| КАКАО ПОРОШОК                         | 0,2                                       | 0,2       | 0,00       | 0,00          |
| <b>Итого:</b>                         |   |           |            | <b>522,00</b> |

Себестоимость кулинарного изделия (блюда): 5,22 руб.

ГОУ средняя общеобразовательная школа № 102 Выборгского района Санкт-Петербурга

**КАЛЬКУЛЯЦИОННАЯ КАРТА КУЛИНАРНОГО ИЗДЕЛИЯ (БЛЮДА) № \_\_\_\_\_**

Наименование кулинарного изделия (блюда): **КОМПОТ ИЗ СМ**

Выход кулинарного изделия (блюда) в готовом виде: **150**

| Наименование сырья | Ра   |
|--------------------|------|
|                    | полу |

Страница 1 из 5

Готово

На основании утвержденного «Плана-меню» программа позволяет формировать и выводить на печать калькуляционные карты всех блюд, используемых в меню текущего дня

# ВИЖЕН-СОФТ

## Автоматизация питания

Вижен-Софт - Питание в школе 1.0: ГОУ средняя общеобразовательная школа № 102 Выборгского района Санкт-Петербурга

файл Продукты Блюда Склад План-меню Печать Сервис Окна Помощь

Оглавление Заборный лист

На дату: 27 апреля 2009 г. Категория питающихся: 7-10 лет  Заполнить по план-меню Сформировать

Печать Сохранить 89%

ГОУ средняя общеобразовательная школа № 102 Выборгского района Санкт-Петербурга

**ДНЕВНОЙ ЗАБОРНЫЙ ЛИСТ**  
на 27 апреля 2009 г.  
7-10 лет

| Наименование блюда                   | Выход    | Отпущено изделий       |  |  |  | Кол-во<br>возвращ. | Итого отпущено с учетом возврата |                 |                    |                 | Примечание |
|--------------------------------------|----------|------------------------|--|--|--|--------------------|----------------------------------|-----------------|--------------------|-----------------|------------|
|                                      |          | время отпуска (ч. мин) |  |  |  |                    | по учетной цене                  |                 | по цене реализации |                 |            |
|                                      |          |                        |  |  |  |                    | Кол-во                           | Цена,<br>руб.   | Сумма,<br>руб.     | Цена,<br>руб.   |            |
| <b>Завтрак</b>                       |          |                        |  |  |  |                    |                                  |                 |                    |                 |            |
| ЧАЙ С ЛАДКИЙ С ЛИМОНОМ               | 200      |                        |  |  |  | 130                | 0,74                             | 96,20           | 0,96               | 124,80          |            |
| БУЛКА С МАСЛОМ И СЫРОМ               | 50/10/19 |                        |  |  |  | 130                | 3,44                             | 447,20          | 4,47               | 581,10          |            |
| ВЕРМИШЕЛЬ МОЛОЧНАЯ                   | 200      |                        |  |  |  | 130                | 5,66                             | 735,80          | 7,36               | 956,80          |            |
| <b>Итого за прием пищи:</b>          |          |                        |  |  |  |                    | <b>9,84</b>                      | <b>1 279,20</b> | <b>12,79</b>       | <b>1 662,70</b> |            |
| <b>Обед</b>                          |          |                        |  |  |  |                    |                                  |                 |                    |                 |            |
| КОМПОТ ИЗ СМЕСИ СУХОФРУКТОВ          | 150      |                        |  |  |  | 130                | 0,35                             | 45,50           | 0,46               | 59,80           |            |
| ХЛЕБ                                 | 60       |                        |  |  |  | 130                | 0,90                             | 117,00          | 1,17               | 152,10          |            |
| САЛАТ ИЗ КВАШЕНОЙ КАПУСТЫ С ЛУКОМ    | 50       |                        |  |  |  | 130                | 1,53                             | 198,90          | 1,99               | 258,70          |            |
| ЖАРКОЕ ПО-ДОМАШНЕМУ                  | 200      |                        |  |  |  | 130                | 2,84                             | 369,20          | 3,69               | 479,70          |            |
| СВЕКОЛЬНИК НА М/ БУЛЬОНЕ СО СМЕТАНОЙ | 200/10   |                        |  |  |  |                    |                                  |                 |                    |                 |            |
| <b>Итого за прием пищи:</b>          |          |                        |  |  |  |                    |                                  |                 |                    |                 |            |
| <b>Полдник</b>                       |          |                        |  |  |  |                    |                                  |                 |                    |                 |            |
| ВЕНСКАЯ БУЛОЧКА                      | 90       |                        |  |  |  |                    |                                  |                 |                    |                 |            |
| АПЕЛЬСИН                             | 140      |                        |  |  |  |                    |                                  |                 |                    |                 |            |
| КАКАО С МОЛОКОМ                      | 200      |                        |  |  |  |                    |                                  |                 |                    |                 |            |
| <b>Итого за прием пищи:</b>          |          |                        |  |  |  |                    |                                  |                 |                    |                 |            |

Страница 1 из 1

Готово

На основании утвержденного «Плана-меню» программа позволяет формировать и выводить на печать документ «Дневной заборный лист», как с указанием количества отпущенных блюд, так и без указания

# ВИЖЕН-СОФТ

## Автоматизация питания

Вижен-Софт - Питание в школе 1.0: ГОУ средняя общеобразовательная школа № 102 Выборгского района Санкт-Петербурга

файл Продукты Блюда Склад План-меню Печать Сервис Окна Помощь

Оглавление Акт реализации

На дату: 27 апреля 2009 г. Категория питающихся: 7-10 лет  Заполнить по план-меню Сформировать

Печать Сохранить 89% 1 из 1

ГОУ средняя общеобразовательная школа № 102 Выборгского района Санкт-Петербурга

**АКТ РЕАЛИЗАЦИИ**  
от 27 апреля 2009 г.  
7-10 лет

| Наименование блюда                   | Выход    | Кол-во | Цена, руб.  |              | Сумма, руб.     |                 |
|--------------------------------------|----------|--------|-------------|--------------|-----------------|-----------------|
|                                      |          |        | Учетная     | Реализации   | Учетная         | Реализации      |
| <b>Завтрак</b>                       |          |        |             |              |                 |                 |
| ЧАЙ С ЛАДКИЙ С ЛИМОНОМ               | 200      | 130    | 0,74        | 0,96         | 96,20           | 124,80          |
| БУЛКА С МАСЛОМ И СЫРОМ               | 50/10/19 | 130    | 3,44        | 4,47         | 447,20          | 581,10          |
| ВЕРМИШЕЛЬ МОЛОЧНАЯ                   | 200      | 130    | 5,66        | 7,36         | 735,80          | 956,80          |
| <b>Итого за прием пищи:</b>          |          |        | <b>9,84</b> | <b>12,79</b> | <b>1 279,20</b> | <b>1 662,70</b> |
| <b>Обед</b>                          |          |        |             |              |                 |                 |
| КОМПОТ ИЗ СМЕСИ СУХОФРУКТОВ          | 150      | 130    | 0,35        | 0,46         | 45,50           | 59,80           |
| ХЛЕБ                                 | 60       | 130    | 0,90        | 1,17         | 117,00          | 152,10          |
| САЛАТ ИЗ КВАШЕНОЙ КАПУСТЫ С ЛУКОМ    | 50       | 130    | 1,53        | 1,99         | 198,90          | 258,70          |
| ЖАРКОЕ ПО-ДОМАШНЕМУ                  | 200      | 130    | 2,84        | 3,69         | 369,20          | 479,70          |
| СВЕКОЛЬНИК НА М/ БУЛЬОНЕ СО СМЕТАНОЙ | 200/10   | 130    | 2,90        | 3,77         | 377,00          | 490,10          |
| <b>Итого за прием пищи:</b>          |          |        | <b>8,52</b> | <b>11,08</b> | <b>1 107,60</b> | <b>1 440,40</b> |
| <b>Полдник</b>                       |          |        |             |              |                 |                 |
| ВЕНСКАЯ БУЛОЧКА                      | 90       | 130    |             |              |                 |                 |
| АПЕЛЬСИН                             | 140      | 130    |             |              |                 |                 |
| КАКАО С МОЛОКОМ                      | 200      | 130    |             |              |                 |                 |
| <b>Итого за прием пищи:</b>          |          |        |             |              |                 |                 |
| <b>Всего за день:</b>                |          |        |             |              |                 |                 |

Руководитель \_\_\_\_\_ Иванова О.Г.

Страница 1 из 1

Готово

На основании утвержденного «Плана-меню» программа позволяет формировать и выводить на печать документ «Акт реализации», как с указанием количества отпущенных блюд, так и без указания

# ВИЖЕН-СОФТ

## Автоматизация питания

Вижен-Софт - Питание в школе 1.0: ГОУ средняя общеобразовательная школа № 102 Выборгского района Санкт-Петербурга

файл Продукты Блюда Склад План-меню Печать Сервис Окна Помощь

Оглавление **Требование на отпуск со склада**

На дату: 27 апреля 2009 г. Сформировать

Печать Сохранить 100% 1 из 1

ГОУ средняя общеобразовательная школа № 102 Выборгского района Санкт-Петербурга

### ТРЕБОВАНИЕ НА ОТПУСК СО СКЛАДА на 27 апреля 2009 г.

| Наименование продукта                     | Ед. изм. | Завтрак | II Завтрак | Обед  | Полдник | Всего |
|---|----------|---------|------------|-------|---------|-------|
| АПЕЛЬСИН                                  | кг       |         |            |       | 19,93   | 19,93 |
| ГОВЯДИНА Б/К                              | кг       |         |            | 15,63 |         | 15,63 |
| ГОРОХ ЛУЩЕНЫЙ                             | кг       |         |            | 0,42  |         | 0,42  |
| ДРОЖЖИ ПРЕССОВАННЫЕ                       | кг       |         |            |       | 0,28    | 0,28  |
| КАКАО ПОРОШОК                             | кг       |         |            |       | 0,28    | 0,28  |
| КАПУСТА БЕЛОКОЧАННАЯ                      | кг       |         |            | 1,26  |         | 1,26  |
| КАПУСТА КВАШЕНАЯ                          | кг       |         |            | 7,8   |         | 7,8   |
| КАРТОФЕЛЬ                                 | кг       |         |            | 39,14 |         | 39,14 |
| КИСЛОТА ЛИМОННАЯ                          | кг       |         |            | 0,01  |         | 0,01  |
| КРУПА ПШЕНИЧКА                            | кг       | 0,21    |            |       |         | 0,21  |
| КРУПА ПШЕНО ШЛИФОВАННОЕ                   | кг       | 0,21    |            |       |         | 0,21  |
| ЛИМОН                                     | кг       | 0,99    |            |       |         | 0,99  |
| ЛУК РЕПЧАТЫЙ                              | кг       |         |            |       |         |       |
| МАКАРОННЫЕ ИЗДЕЛИЯ                        | кг       | 3,9     |            |       |         | 3,9   |
| МАСЛО РАСТИТЕЛЬНОЕ                        | кг       |         |            |       |         |       |
| МАСЛО СЛИВОЧНОЕ НЕСОЛЕННОЕ "КРЕСТЬЯНСКОЕ" | кг       | 2,16    |            |       |         | 2,16  |

Страница 1 из 1

Готово

На основании утвержденного «Плана-меню» программа позволяет формировать и выводить на печать документ «Требование на отпуск со склада», с общим количеством затребованных кухней продуктов

# ВИЖЕН-СОФТ

## Автоматизация питания

Вижен-Софт - Питание в школе 1.0: ГОУ средняя общеобразовательная школа № 102 Выборгского района Санкт-Петербурга

Файл Продукты Блюда Склад План-меню Печать Сервис Окна Помощь

Оглавление Меню-требование на выдачу продуктов питания

На дату: 27 апреля 2009 г.

Печать Сохранить 64%

1 из 2

Утверждено  
Руководитель учреждения \_\_\_\_\_ Игнатьев О.Г.  
расшифровка подписи

### МЕНЮ-ТРЕБОВАНИЕ НА ВЫДАЧУ ПРОДУКТОВ ПИТАНИЯ

| Коды категорий довозящихся (группы) |               | Плановая стоимость одного дня | Количество довозящихся по плану стоимость одного дня | Фактическая стоимость | Персонал (кол-во человек) |
|-------------------------------------|---------------|-------------------------------|--|-----------------------|---------------------------|
| суммарная категория                 | по категориям |                               |  |                       |                           |
| 1                                   | 2             | 3                             | 4  | 5                     | 6                         |
| 7-10 лет - 130                      |               |                               |  |                       |                           |
| 11-18 лет - 21                      |               |                               |  |                       |                           |
| Персонал - 12                       |               |                               |  |                       |                           |
| Всего                               |               | 151                           |  |                       |                           |

| Наименование продукта | Единица измерения | Количество продуктов питания, подлежащих закладке |     |           |        |     |          |        |           |       |          |     |           |       |          |      |
|-----------------------|-------------------|---|-----|-----------|--------|-----|----------|--------|-----------|-------|----------|-----|-----------|-------|----------|------|
|                       |                   | Завтрак   |     |           |        |     | Обед     |        |           |       |          |     |           |       |          |      |
|                       |                   | 7-10 лет  |     | 11-18 лет |        |     | 7-10 лет |        | 11-18 лет |       | 7-10 лет |     | 11-18 лет |       | 7-10 лет |      |
| 1                     | 2                 | 3   | 4   | 5         | 6      | 7   | 8        | 9      | 10        | 11    | 12       | 13  | 14        | 15    | 16       | 17   |
| Количество порций     |                   | 130   | 130 | 130       | 21     | 21  | 21       | 130    | 130       | 130   | 130      | 130 | 21        | 21    | 21       | 21   |
| Выход - вес порций    |                   | 200   | 200 | 50/10/19  | 150    | 150 | 30/5/9   | 200/10 | 200       | 50    | 150      | 60  | 150       | 60    | 120      | 150  |
| Каша из овсяной крупы | кг                |   |     |           |        |     |          |        |           | 60    |          |     |           |       |          |      |
| Масло сливочное       | кг                | 5,065   |     | 10,13     | 5,0105 |     | 5,0105   |        | 3,039     |       |          |     | 2,0042    |       | 3,0063   |      |
| Масло растительное    | кг                |   |     |           |        |     |          | 3,039  | 3,039     | 3,039 |          |     | 2,004     | 2,004 |          |      |
| Молоко свежее         | кг                | 150   |     |           | 150    |     |          |        |           |       |          |     |           |       | 40       | 0,84 |
| Сметана               | кг                |   |     |           |        |     |          | 10     | 1,3       |       |          |     |           | 5     | 0,11     |      |
| Сыр                   | кг                |   |     | 20        |        |     | 10       |        | 0,21      |       |          |     |           |       |          |      |

Страница 1 из 2

Готово

На основании утвержденного «Плана-меню» на день программа позволяет формировать и выводить на печать документ «Меню-требование на выдачу продуктов питания»

Программа позволяет настроить выходную форму под различные требования пользователя:

- Выводить на отдельных листах формы различные категории питающихся, например, на первом листе вывести «7-10 лет», а на втором листе «11-18 лет» и «Персонал»
- Выводить под итоги по категориям питающихся, включая информацию с предыдущих листов, например, вывести на листе «11-18 лет + Персонал» информацию по категории «7-10 лет» предыдущего листа
- Автоматически масштабировать выходную форму по ширине под формат печати А4 или А3 и многое другое...

# ВИЖЕН-СОФТ

## Автоматизация питания

Вижен-Софт - Питание в школе 1.0: ГОУ средняя общеобразовательная школа № 102 Выборгского района Санкт-Петербурга

файл Продукты Блюда Склад План-меню Печать Сервис Окна Помощь

Оглавление Меню-раскладка

На дату: 27 апреля 2009 г. Категория питающихся: 7-10 лет Сформировать

Печать Сохранить 100% 1 из 2

ГОУ средняя общеобразовательная школа № 102 Выборгского района Санкт-Петербурга

**МЕНЮ-РАСКЛАДКА**  
на 27 апреля 2009 г.  
7-10 лет

| Наименование блюда, продукта                                      | на 1 порц, г | Всего, кг |
|---|--------------|-----------|
| <b>Завтрак</b>  |              |           |
| <b>ВЕРМИШЕЛЬ МОЛОЧНАЯ, 200 г, Количество порций: 130</b>          |              |           |
| Сахар песок   | 5            | 0,65      |
| Лапша, вермишель и др. изделия                                    | 30           | 3,9       |
| Масло сливочное   | 5            | 0,65      |
| Молоко свежее   | 150          | 19,5      |
| ЛИМОН   | 7,6          | 0,99      |
| Сахар песок   | 15           | 1,95      |
| Чай   | 0,2          | 0,026     |
| <b>БУЛКА С МАСЛОМ И СЫРОМ, 50/10/19 г, Количество порций: 130</b> |              |           |
| Сыр   | 20           | 2,6       |
| Хлеб пшеничный  | 10           | 1,3       |
| Масло сливочное   | 19           | 2,47      |
| <b>Обед</b>   |              |           |
| <b>СВЕКОЛЬНИК НА М/ БУЛЬОНЕ СО СМЕТАНОЙ, 200/10 г, Кол</b>        |              |           |
| ЧЕСНОК  |              |           |
| КИСЛОТА ЛИМОННАЯ  |              |           |

Страница 1 из 2

Готово

На основании утвержденного «Плана-меню» программа позволяет формировать и выводить на печать документ «Требование на отпуск со склада», с общим количеством затребованных кухней продуктов



# ВИЖЕН-СОФТ

## Автоматизация питания

Вижен-Софт - Питание в школе 1.0: ГОУ средняя общеобразовательная школа № 102 Выборгского района Санкт-Петербурга

Файл Продукты Блюда Склад План-меню Печать Сервис Окна Помощь

Оглавление Бракераж готовой продукции

На дату: 27 апреля 2009 г. Сформировать

Печать Сохранить 86% 1 из 1

ГОУ средняя общеобразовательная школа № 102 Выборгского района Санкт-Петербурга

### БРАКЕРАЖ ГОТОВОЙ ПРОДУКЦИИ на 27 апреля 2009 г.

| Дата, время изготовления продукта | Наименование продукции, блюда           | Органолептическая оценка, включая оценку степени готовности блюда | Разрешение к реализации (время) | Ответственный исполнитель ФИО, должность | ФИО лица, проводившего бракераж | Примечание |
|-----------------------------------|---|---|---------------------------------|--|---------------------------------|------------|
| <b>Завтрак</b>                    |   |   |                                 |  |                                 |            |
|                                   | ВЕРМИШЕЛЬ МОЛОЧНАЯ                      |   |                                 |  |                                 |            |
|                                   | ЧАЙ С САДКИЙ С ЛИМОНОМ                  |   |                                 |  |                                 |            |
|                                   | БУЛКА С МАСЛОМ И СЫРОМ                  |   |                                 |  |                                 |            |
|                                   | КАША АССОРТИ (ПШЕНО +ПШЕНИЧКА) МОЛОЧНАЯ |   |                                 |  |                                 |            |
|                                   | ЧАЙ САДКИЙ                              |   |                                 |  |                                 |            |
| <b>Обед</b>                       |   |   |                                 |  |                                 |            |
|                                   | СВЕКОЛЬНИК НА М/ БУЛЬОНЕ СО СМЕТАНОЙ    |   |                                 |  |                                 |            |
|                                   | ЖАРКОЕ ПО-ДОМАШНЕМУ                     |   |                                 |  |                                 |            |
|                                   | САЛАТ ИЗ КВАШЕНОЙ КАПУСТЫ С ЛУКОМ       |   |                                 |  |                                 |            |
|                                   | КОМПОТ ИЗ СМЕСИ СУХОФРУКТОВ             |   |                                 |  |                                 |            |
|                                   | ХЛЕБ                                    |   |                                 |  |                                 |            |
|                                   | СУП ГОРОХОВЫЙ НА М/ БУЛЬОНЕ             |   |                                 |  |                                 |            |
|                                   | ТЕФТЕЛИ МЯСНЫЕ СО СМЕТАНЫМ СОУСОМ       |   |                                 |  |                                 |            |
|                                   | ОВОЩНОЕ ПЮРЕ                            |   |                                 |  |                                 |            |
| <b>Полдник</b>                    |   |   |                                 |  |                                 |            |
|                                   | ВЕНСКАЯ БУЛОЧКА                         |   |                                 |  |                                 |            |
|                                   | КАКАО С МОЛОКОМ                         |   |                                 |  |                                 |            |
|                                   | АПЕЛЬСИН                                |   |                                 |  |                                 |            |

Страница 1 из 1

Готово

На основании утвержденного «Плана-меню» программа позволяет формировать и выводить на печать документ «Бракераж готовой продукции»

# ВИЖЕН-СОФТ

## Автоматизация питания

Вижен-Софт - Питание в школе 1.0: ГОУ средняя общеобразовательная школа № 102 Выборгского района Санкт-Петербурга

Файл Продукты Блюда Склад План-меню Печать Сервис Окна Помощь

Оглавление Накопительная ведомость

Дата начала отчета: 1 апреля 2009 г. Категория питающихся: 7-10 лет

Печать Сохранить 86% 1 из 5

### ВЕДОМОСТЬ ВЫПОЛНЕНИЯ НОРМ ПРОДУКТОВОГО НАБОРА за период с 01.04.2009 по 14.04.2009 7-10 лет

| Наименование продукта                              | Норма на 1 реб., г | 01  | 02  | 03   | 06   | 07   | 08  | 09  | 10  | 13   | 14  | Факт. за 10 дн., г | Факт. за день, г | Выполнение, г | Белки, г | Жиры, г | Угле-воды, г | Энерге-тическая ценность, ккал |    |
|--|--------------------|-----|-----|------|------|------|-----|-----|-----|------|-----|--------------------|------------------|---------------|----------|---------|--------------|--------------------------------|----|
| Хлеб ржаной  | 80                 | 60  | 60  | 60   | 60   | 60   | 60  | 60  | 60  | 60   | 60  | 600                | 60               | -20           | 3,5      | 0,5     | 23,1         | 110                            |    |
| Хлеб пшеничный                                     | 150                | 100 | 92  | 90   | 100  | 110  | 110 | 110 | 110 | 60   | 100 | 982                | 98               | -52           | 7,13     | 0,6     | 44,83        | 210                            |    |
| Мука пшеничная                                     | 15                 | 1   | 2   |      | 73   |      |     | 5   | 30  | 5    | 66  | 30                 | 211              | 21            | 6        | 2,16    | 0,26         | 13,32                          | 63 |
| Крупа, бобовые                                     | 45                 | 30  | 75  | 25   |      | 40   | 40  |     | 60  | 20   |     | 325                | 33               | -12           | 3,06     | 0,77    | 18,39        | 96                             |    |
| Макаронные изделия                                 | 15                 |     |     |      | 50   |      |     |     |     | 30   |     | 80                 | 8                | -7            | 0,83     | 0,11    | 5,11         | 24                             |    |
| Картофель  | 250                | 260 | 60  | 210  | 260  | 210  | 360 | 55  | 200 | 260  | 260 | 2135               | 214              | -36           | 2,86     | 0,64    | 22,18        | 104                            |    |
| Овощи свежие, зелень                               | 350                | 297 | 162 | 225  | 350  | 172  | 245 | 242 | 257 | 182  | 117 | 2249               | 225              | -125          | 2,63     | 0,13    | 10,19        | 53                             |    |
| Фрукты (плоды) свежие                              | 200                |     | 142 | 136  |      |      |     | 129 | 134 |      | 142 | 837                | 84               | -116          | 0,59     | 0,13    | 7,51         | 36                             |    |
| Фрукты (плоды) сухие                               | 15                 | 10  | 10  | 10   | 10   | 10   | 10  | 10  | 10  | 10   | 10  | 100                | 10               |               | -5       | 0,25    |              | 5,9                            | 25 |
| Соки плодовоовощные                                | 200                |     |     |      |      |      |     |     |     |      |     |                    |                  | -200          |          |         |              |                                |    |
| Мясо   | 77                 | 95  | 94  | 96   | 91   | 92   | 95  | 88  | 148 | 86   | 93  | 978                |                  |               |          |         |              |                                |    |
| Цыпленок 1 категории потрошенные (куры 1 кат. п/п) | 40                 |     |     |      |      |      |     |     |     |      |     |                    |                  |               |          |         |              |                                |    |
| Рыба-филе  | 60                 | 136 |     | 138  |      |      | 145 |     | 61  |      |     | 480                |                  |               |          |         |              |                                |    |
| Колбасные изделия                                  | 15                 |     |     |      |      |      |     |     |     |      |     |                    |                  |               |          |         |              |                                |    |
| Молоко свежее                                      | 500                | 300 | 500 | 340  | 200  | 520  | 300 | 513 | 214 | 206  | 246 | 3339               |                  |               |          |         |              |                                |    |
| Кисломолочные продукты                             | 150                |     |     |      |      |      |     |     |     |      |     |                    |                  |               |          |         |              |                                |    |
| Творог   | 50                 |     |     |      |      | 128  |     | 129 |     |      | 121 | 378                |                  |               |          |         |              |                                |    |
| Сыр  | 10                 | 20  |     |      |      |      | 10  |     | 20  | 20   |     | 70                 |                  |               |          |         |              |                                |    |
| Сметана  | 10                 | 10  | 10  | 5    | 10   | 10   | 10  | 10  | 5   | 10   | 10  | 90                 | 9                | -1            | 0,26     | 1,69    | 0,28         | 17                             |    |
| Масло сливочное                                    | 30                 | 23  | 19  | 20   | 26   | 23   | 23  | 23  | 20  | 21   | 23  | 221                | 22               | -8            | 0,1      | 15,21   | 0,27         | 132                            |    |
| Масло растительное                                 | 15                 | 11  | 9   | 11   | 9    | 8    | 7   | 5   | 7   | 12   | 9   | 88                 | 9                | -6            |          | 8,27    |              | 72                             |    |
| Яйцо, шт.  | 1                  |     | 1   | 0,95 | 0,62 | 0,70 | 0,5 | 0,5 | 0,5 | 0,12 | 0,5 | 4,908              | 0,5              | -0,5          | 2,36     | 2,15    | 0,14         | 28                             |    |

Страница 1 из 5

Готово

### Нормы продуктового набора

Категория питающихся: 7-10 лет

| Наименование                   | Норма |
|--------------------------------|-------|
| Хлеб ржаной                    | 80,0  |
| Хлеб пшеничный                 | 150,0 |
| Мука пшеничная                 | 15,0  |
| Крупа, бобовые                 | 45,0  |
| Макаронные изделия             | 15,0  |
| Картофель                      | 250,0 |
| Овощи свежие, зелень           | 350,0 |
| Фрукты (плоды) свежие          | 200,0 |
| Фрукты (плоды) сухие           | 15,0  |
| Соки плодовоовощные            | 200,0 |
| Мясо                           | 77,0  |
| Цыпленок 1 категории потрош... | 40,0  |
| Рыба-филе                      | 60,0  |
| Колбасные изделия              | 15,0  |
| Молоко свежее                  | 500,0 |
| Кисломолочные продукты         | 150,0 |

Добавить Удалить

OK Отмена

Программа позволяет формировать накопительные ведомости выполнения норм питания и потребления пищевых веществ и энергии как за десять дней, так и сводную за месяц

# ВИЖЕН-СОФТ

## Автоматизация питания

Вижен-Софт - Питание в школе 1.0: ГОУ средняя общеобразовательная школа № 102 Выборгского района Санкт-Петербурга

файл Продукты Блюда Склад План-меню Печать Сервис Окна Помощь

Оглавление Ведомость выполнения норм потребления пищевых веществ, витаминов и минералов

Дата начала отчета: 1 апреля 2009 г. Категория питающихся: 7-10 лет Сформировать

Печать Сохранить 93% 1 из 1

ГОУ средняя общеобразовательная школа № 102 Выборгского района Санкт-Петербурга

### ВЕДОМОСТЬ ВЫПОЛНЕНИЯ НОРМ ПОТРЕБЛЕНИЯ ПИЩЕВЫХ ВЕЩЕСТВ, ВИТАМИНОВ И МИНЕРАЛОВ за период с 01.04.2009 по 14.04.2009 7-10 лет

| Наименование                      | Норма на 1 ребенка | 01.04  | 02.04  | 03.04  | 06.04  | 07.04  | 08.04  | 09.04  | 10.04  | 13.04  | 14.04  | Факт. за 10 дней | Факт. за день | Вып. нени |
|-----------------------------------|--------------------|--------|--------|--------|--------|--------|--------|--------|--------|--------|--------|------------------|---------------|-----------|
| <b>Пищевые вещества и энергия</b> |                    |        |        |        |        |        |        |        |        |        |        |                  |               |           |
| Белки, г                          | 68                 | 80,6   | 54,6   | 77,5   | 55,1   | 77,6   | 80,0   | 82,0   | 74,4   | 53,8   | 80,1   | 715,7            | 72            |           |
| Жиры, г                           | 68                 | 69,6   | 56,0   | 59,5   | 52,2   | 61,4   | 64,9   | 59,7   | 65,5   | 53,5   | 55,2   | 597,5            | 60            |           |
| Углеводы, г                       | 272                | 192,9  | 239,8  | 180,9  | 259,2  | 228,1  | 211,9  | 259,3  | 193,3  | 245,9  | 256,9  | 2268,2           | 227           |           |
| Энергетическая ценность, ккал     | 1900               | 1667,9 | 1632,1 | 1535,8 | 1678,1 | 1732,0 | 1743,4 | 1851,7 | 1609,6 | 1640,8 | 1805,5 | 16896,9          | 1690          |           |
| <b>Витамины</b>                   |                    |        |        |        |        |        |        |        |        |        |        |                  |               |           |
| С, мг                             | 50                 | 46,9   | 17,2   | 49,7   | 53,5   | 28,1   | 39,4   | 16,7   | 17,8   | 54,4   | 18,9   | 342,6            | 34            |           |
| А, мкг рет. экв.                  | 500                | 1230,6 | 766,1  | 414,1  | 728,6  | 396,5  | 1220,2 | 379,1  | 2174,6 | 436,2  | 325,0  | 8071,0           | 807           |           |
| Е, мг                             | 7                  | 4,8    | 6,9    | 6,6    | 6,1    | 6,2    | 6,7    | 7,1    | 5,8    | 4,4    | 5,3    | 59,9             | 6             |           |
| Д, мкг                            | 2,5                | 0,3    | 1,1    | 1,1    | 0,8    | 0,9    | 0,7    | 0,6    | 0,3    | 0,3    | 0,7    | 6,8              | 1             | 40        |
| В1, мг                            | 0,9                | 1,1    | 0,8    | 1,0    | 0,9    | 1,0    | 1,1    | 0,8    | 0,9    | 0,8    | 0,8    | 9,2              | 1             | 111       |
| В2, мг                            | 1                  | 0,9    | 1,1    | 0,9    | 0,7    | 1,3    | 0,9    | 1,3    | 0,9    | 0,9    | 1,5    | 10,4             | 1             | 100       |
| В12, мкг                          | 1,5                | 0,3    | 0,2    | 1,8    | 0,1    | 0,2    | 1,9    | 0,3    | 2,4    | 0,3    | 0,3    | 7,8              | 1             | 67        |
| В6, мкг                           | 1,3                | 1,2    | 0,7    | 1,0    | 1,1    | 0,9    | 1,4    | 0,7    | 1,0    | 0,8    | 1,0    | 9,8              | 1             | 77        |
| РР, мг                            | 11                 | 14,3   | 8,0    | 10,2   | 9,9    | 8,5    | 13,8   |        |        |        |        |                  |               |           |
| Фолиевая кислота, мкг             | 200                | 87,0   | 80,2   | 84,2   | 131,6  | 86,4   | 104,8  |        |        |        |        |                  |               |           |
| <b>Минеральные вещества</b>       |                    |        |        |        |        |        |        |        |        |        |        |                  |               |           |
| Са, мг                            | 900                | 719,2  | 716,7  | 556,9  | 447,0  | 912,1  | 646,8  |        |        |        |        |                  |               |           |
| Р, мг                             | 1350               | 1182,1 | 988,0  | 1041,9 | 770,2  | 1207,8 | 1216,8 |        |        |        |        |                  |               |           |
| Mg, мг                            | 200                | 268,1  | 254,5  | 219,5  | 198,3  | 249,5  | 277,4  |        |        |        |        |                  |               |           |

Страница 1 из 1

Готово

Нормы потребления пищевых веществ, витаминов и минералов

Категория питающихся: 7-10 лет

Пищевые вещества и энергетическая ценность Витамины Минералы

| Наименование                  | Значение |
|-------------------------------|----------|
| Белки, г                      | 68,00    |
| Жиры, г                       | 68,00    |
| Углеводы, г                   | 272,00   |
| Энергетическая ценность, ккал | 1 900,00 |

OK Отмена

Программа позволяет по различным категориям питающихся вести ведомости выполнения норм потребления витаминов, пищевых веществ и минеральных веществ

# ВИЖЕН-СОФТ

## Автоматизация питания

Вижен-Софт - Питание в школе 1.0: ГОУ средняя общеобразовательная школа № 102 Выборгского района Санкт-Петербурга

Файл Продукты Блюда Склад План-меню Печать Сервис Окна Помощь

Оглавление Поступление продуктов

Новый Копировать Удалить

Документы за период с:

13 ноября 2008 г. по 18 мая 2009 г.

Дата документа: 23 апреля 2009 г.

Поставщик: ТРГОВО-ЗАКУПОЧНАЯ БАЗА

Входящий документ №: 75402/2

Счет-фактура №:

Добавить Изменить Удалить

| Дата       | Поставщик             |
|------------|-----------------------|
| 16.04.2009 | ООО "КАРАВАЙ"         |
| 16.04.2009 | ТРГОВО-ЗАКУПОЧНАЯ ... |
| 16.04.2009 | ТРГОВО-ЗАКУПОЧНАЯ ... |
| 16.04.2009 | ТРГОВО-ЗАКУПОЧНАЯ ... |
| 17.04.2009 | ТРГОВО-ЗАКУПОЧНАЯ ... |
| 17.04.2009 | ООО "КАРАВАЙ"         |
| 20.04.2009 | ТРГОВО-ЗАКУПОЧНАЯ ... |
| 20.04.2009 | ООО "КАРАВАЙ"         |
| 20.04.2009 | ТРГОВО-ЗАКУПОЧНАЯ ... |
| 21.04.2009 | ООО "КАРАВАЙ"         |
| 21.04.2009 | ТРГОВО-ЗАКУПОЧНАЯ ... |
| 21.04.2009 | ТРГОВО-ЗАКУПОЧНАЯ ... |
| 21.04.2009 | ТРГОВО-ЗАКУПОЧНАЯ ... |
| 21.04.2009 | ТРГОВО-ЗАКУПОЧНАЯ ... |
| 21.04.2009 | ТРГОВО-ЗАКУПОЧНАЯ ... |
| 22.04.2009 | ТРГОВО-ЗАКУПОЧНАЯ ... |
| 22.04.2009 | ООО "КАРАВАЙ"         |
| 23.04.2009 | ТРГОВО-ЗАКУПОЧНАЯ ... |
| 23.04.2009 | ТРГОВО-ЗАКУПОЧНАЯ ... |
| 23.04.2009 | ТРГОВО-ЗАКУПОЧНАЯ ... |
| 23.04.2009 | ООО "КАРАВАЙ"         |
| 23.04.2009 | ТРГОВО-ЗАКУПОЧНАЯ ... |
| 24.04.2009 | ТРГОВО-ЗАКУПОЧНАЯ ... |
| 24.04.2009 | ООО "КАРАВАЙ"         |

| Продукт                         | Количество | Ед. изм. | Страна | Дата вып.  | Срок реализ. |
|---------------------------------|------------|----------|--------|------------|--------------|
| ТВОРОГ "КРЕСТЬЯНСКИЙ" 5,0 % ... | 20,000     | кг       | Россия | 23.04.2009 | 36 час.      |
| РЯЖЕНКА 2,5% ЖИРНОСТИ           | 44,000     | кг       | Россия | 23.04.2009 | 5 сут.       |
| МОЛОКО ПАСТЕРИЗОВАННОЕ, 2,5...  | 100,000    | кг       | Россия | 23.04.2009 | 5 сут.       |

Готово

Программа позволяет вести складской учет продуктов питания, поступивших в учреждение

«Питание в школе 1.0»

# ВИЖЕН-СОФТ

## Автоматизация питания

Вижен-Софт - Питание в школе 1.0: ГОУ средняя общеобразовательная школа № 102 Выборгского района Санкт-Петербурга

файл Продукты Блюда Склад План-меню Печать Сервис Окна Помощь

Оглавление Бракераж сырой продукции

За период с: 1 апреля 2009 г. по 31 мая 2009 г. Сформировать

Печать Сохранить 92% 1 из 7

ГОУ средняя общеобразовательная школа № 102 Выборгского района Санкт-Петербурга

### БРАКЕРАЖ СЫРОЙ ПРОДУКЦИИ

за период с 01.04.2009 по 31.05.2009

| Дата пост.                            | Номер накладной | Наименование товара            | Дата вып. | Вес      | Срок реализ. | Дата реализ. | Страна происх. | Дата фактической реализации | Должность, подпись |
|---------------------------------------|-----------------|--------------------------------|-----------|----------|--------------|--------------|----------------|-----------------------------|--------------------|
| <b>АПЕЛЬСИН</b>                       |                 |                                |           |          |              |              |                |                             |                    |
| 02.04.09                              | 33443/2         | АПЕЛЬСИН                       | 02.04.09  | 20 кг    | 0 час.       | 02.04.09     | Россия         | 03.04.09                    |                    |
| 09.04.09                              | 337352          | АПЕЛЬСИН                       | 09.04.09  | 20 кг    | 0 час.       | 09.04.09     | Россия         | 13.04.09                    |                    |
| 16.04.09                              | 34034/2         | АПЕЛЬСИН                       | 16.04.09  | 20 кг    | 0 час.       | 16.04.09     | Россия         | 20.04.09                    |                    |
| 23.04.09                              | 34335/2         | АПЕЛЬСИН                       | 23.04.09  | 20 кг    | 0 час.       | 23.04.09     | Россия         | 27.04.09                    |                    |
| <b>БАНАН</b>                          |                 |                                |           |          |              |              |                |                             |                    |
| 07.04.09                              | 33615/2         | БАНАН                          | 07.04.09  | 25,0 кг  | 0 час.       | 07.04.09     |                | 08.04.09, 09.04.09          |                    |
| 14.04.09                              | 33913/2         | БАНАН                          | 14.04.09  | 25,0 кг  | 0 час.       | 14.04.09     |                | 14.04.09                    |                    |
| <b>БРОЙЛЕРЫ (ЦЫПЛЯТА) 1 КАТЕГОРИИ</b> |                 |                                |           |          |              |              |                |                             |                    |
| 09.04.09                              | 54550/2         | БРОЙЛЕРЫ (ЦЫПЛЯТА) 1 КАТЕГОРИИ | 09.04.09  | 24,0 кг  | 0 час.       | 09.04.09     | Россия         | 10.04.09                    |                    |
| 23.04.09                              | 55291/2         | БРОЙЛЕРЫ (ЦЫПЛЯТА) 1 КАТЕГОРИИ | 23.04.09  | 25,2 кг  | 0 час.       | 23.04.09     | Россия         | 24.04.09                    |                    |
| <b>ВАРЕНЬЕ В АССОРТИМЕНТЕ</b>         |                 |                                |           |          |              |              |                |                             |                    |
| 14.04.09                              | 13204/2         | ВАРЕНЬЕ В АССОРТИМЕНТЕ         | 14.04.09  | 10,08 кг | 0 час.       | 14.04.09     | Россия         | 14.04.09                    |                    |
| <b>ГОВЯДИНА БЖ</b>                    |                 |                                |           |          |              |              |                |                             |                    |
| 02.04.09                              | 54180/2         | ГОВЯДИНА БЖ                    | 02.04.09  | 5,0 кг   | 48 час.      | 04.04.09     | Россия         | 02.04.09                    |                    |
| 03.04.09                              | 54252/2         | ГОВЯДИНА БЖ                    | 03.04.09  | 14,5 кг  | 48 час.      | 05.04.09     | Россия         | 03.04.09                    |                    |
| 06.04.09                              | 54359/2         | ГОВЯДИНА БЖ                    | 06.04.09  | 15,0 кг  | 48 час.      | 08.04.09     | Россия         | 06.04.09                    |                    |

Страница 1 из 7

Готово

При ведении в программе складского учета можно за любой период формировать документ «Бракераж сырой продукции» с автоматическим указанием даты фактической реализации поступившего продукта

# ВИЖЕН-СОФТ

## Автоматизация питания

Вижен-Софт - Питание в школе 1.0: ГОУ средняя общеобразовательная школа № 102 Выборгского района Санкт-Петербурга

Файл Продукты Блюда Склад План-меню Печать Сервис Окна Помощь

Оглавление **Договоры с поставщиками**

Новый Копировать Удалить

### Договоры с поставщиками

Период действия с: 1 января 2009 г. по 31 декабря 2009 г.

Поставщик: ТРГОВО-ЗАКУПОЧНАЯ БАЗА

Добавить Изменить Удалить Заполнить

| Продукт                                | Ед.изм. | Цена   | Количество | Сумма      |
|--|---------|--------|------------|------------|
| АБРИКОСЫ СУШЕНЫЕ БЕЗ КОСТОЧКИ (КУРАГА) | кг      | 33,00  | 317,440    | 10 475,52  |
| АПЕЛЬСИН                               | кг      | 35,00  | 330,000    | 11 550,00  |
| БАТОН НАРЕЗНОЙ                         | кг      | 16,00  | 670,930    | 10 734,88  |
| ВЕРМИШЕЛЬ ИЗ МУКИ 1 СОРТА              | кг      | 32,00  | 15,360     | 491,52     |
| ВИНОГРАД СУШЕНЫЙ (ИЗЮМ)                | кг      | 70,00  | 228,410    | 15 988,70  |
| ГОВЯДИНА 1 КАТЕГОРИИ                   | кг      | 169,00 | 5 067,260  | 856 366,94 |
| ГОРОХ ЛУЩЕНЫЙ                          | кг      | 18,00  | 122,880    | 2 211,84   |
| ГОРОШЕК ЗЕЛЕНый                        | кг      | 28,00  | 84,480     | 2 365,44   |
| ГОРОШЕК ЗЕЛЕНый (КОНСЕРВЫ)             | кг      | 28,00  | 1 305,600  | 36 556,80  |
| ДЖЕМ ИЗ ЧЕРНОЙ СМОРОДИНЫ               | кг      | 52,00  | 358,400    | 18 636,80  |
| ДРОЖЖИ ПРЕССОВАННЫЕ                    | кг      | 30,50  | 22,520     | 686,86     |
| ЙОГУРТ                                 | кг      | 18,47  | 1 843,200  | 34 043,90  |
| КАПУСТА БЕЛОКОЧАННАЯ                   | кг      | 14,00  | 3 834,880  | 53 688,32  |
| КАПУСТА КВАШЕНАЯ                       | кг      | 22,00  | 620,980    | 13 661,56  |
| КАРТОФЕЛЬ                              | кг      | 12,50  | 13 313,140 | 166 414,25 |
| КЕФИР 2,5% ЖИРНОСТИ                    | кг      | 28,96  | 281,920    | 8 164,40   |
| КИСЛОТА ЛИМОННАЯ                       | кг      | 17,60  | 0,500      | 8,80       |
| КОФЕ РАСТВОРИМый                       |         |        |            |            |

Печать

Готово

Программа позволяет вести учет продуктов, поступивших в учреждение, в разрезе договоров с поставщиками (по лотам)

# ВИЖЕН-СОФТ

## Автоматизация питания

Вижен-Софт - Питание в школе 1.0: ГОУ средняя общеобразовательная школа № 102 Выборгского района Санкт-Петербурга

файл Продукты Блюда Склад План-меню Печать Сервис Окна Помощь

Оглавление Ведомость выполнения договора поставки

За период с: 1 апреля 2009 г. по 31 мая 2009 г. Поставщик: По всем поставщикам Сформировать

Печать Сохранить 88% 1 из 3

ГОУ средняя общеобразовательная школа № 102 Выборгского района Санкт-Петербурга

### ВЕДОМОСТЬ ВЫПОЛНЕНИЯ ДОГОВОРА ПОСТАВКИ ПРОДУКТОВ ПИТАНИЯ

за период с 01.04.2009 по 31.05.2009

Поставщик: ТОРГОВО-ЗАКУПОЧНАЯ БАЗА  
 Договор: 01.01.2009 - 31.12.2009

| № п/п | Наименование                           | Ед. изм. | Поступило ранее |             | Поступило в отчетном периоде |             | Остаток к поступлению |             |
|-------|--|----------|-----------------|-------------|------------------------------|-------------|-----------------------|-------------|
|       |  |          | Кол-во          | Сумма, руб. | Кол-во                       | Сумма, руб. | Кол-во                | Сумма, руб. |
| 1     | АБРИКОСЫ СУШЕНЫЕ БЕЗ КОСТОЧКИ (КУРАГА) | кг       | 28,500          | 940,50      | 0,000                        | 0,00        | 288,940               | 9 535,02    |
| 2     | АПЕЛЬСИН                               | кг       | 76,000          | 2 660,00    | 80,000                       | 2 800,00    | 174,000               | 6 090,00    |
| 3     | БАТОН НАРЕЗНОЙ                         | кг       | 0,000           | 0,00        | 0,000                        | 0,00        | 670,930               | 10 734,88   |
| 4     | ВЕРМИШЕЛЬ ИЗ МУКИ 1 СОРТА              | кг       | 0,000           | 0,00        | 0,000                        | 0,00        | 15,360                | 491,52      |
| 5     | ВИНОГРАД СУШЕНЫЙ (ИЗЮМ)                | кг       | 25,000          | 1 750,00    | 12,500                       | 875,00      | 190,910               | 13 363,70   |
| 6     | ГОВЯДИНА 1 КАТЕГОРИИ                   | кг       | 121,280         | 20 496,32   | 0,000                        | 0,00        | 4 945,980             | 835 870,62  |
| 7     | ГОРОХ ЛУЩЕНЫЙ                          | кг       | 1,800           | 32,40       | 10,800                       | 194,40      | 110,280               | 1 985,04    |
| 8     | ГОРОШЕК ЗЕЛЕНый                        | кг       | 0,000           | 0,00        | 0,000                        | 0,00        | 84,480                | 2 365,44    |
| 9     | ГОРОШЕК ЗЕЛЕНый (КОНСЕРВЫ)             | кг       | 128,480         | 3 597,44    | 38,400                       | 1 075,20    | 1 138,720             | 31 884,16   |
| 10    | ДЖЕМ ИЗ ЧЕРНОЙ СМОРОДИНЫ               | кг       | 11,700          | 608,40      | 0,000                        | 0,00        | 346,700               | 18 028,40   |
| 11    | ДРОЖЖИ ПРЕССОВАННЫЕ                    | кг       | 1,500           | 45,75       | 2,000                        | 61,00       | 19,020                | 580,11      |
| 12    | ЙОГУРТ                                 | кг       | 106,000         | 1 957,82    | 152,000                      | 2 807,44    | 1 585,200             | 29 278,64   |
| 13    | КАПУСТА БЕЛОКОЧАННАЯ                   | кг       | 424,000         | 5 936,00    | 153,900                      | 2 154,60    | 3 256,980             | 45 597,72   |
| 14    | КАПУСТА КВАШЕНАЯ                       | кг       | 90,600          | 1 026,60    | 0,000                        | 0,00        | 0,000                 | 0,000,00    |
| 15    | КАРТОФЕЛЬ                              | кг       | 1 548,000       | 19 116,00   | 193,000                      | 2 316,00    | 1 355,000             | 16 800,00   |
| 16    | КЕФИР 2,5% ЖИРНОСТИ                    | кг       | 120,000         | 3 600,00    | 0,000                        | 0,00        | 0,000                 | 0,000,00    |
| 17    | КИСЛОТА ЛИМОННАЯ                       | кг       | 0,250           | 2,50        | 0,000                        | 0,00        | 0,000                 | 0,000,00    |
| 18    | КОФЕ РАСТВОРИМый                       | кг       | 0,000           | 0,00        | 0,000                        | 0,00        | 0,000                 | 0,000,00    |
| 19    | КОФЕЙный НАПИТОК                       | кг       | 9,450           | 94,50       | 0,000                        | 0,00        | 0,000                 | 0,000,00    |
| 20    | КРУПА ГЕРКУЛЕСОВАЯ                     | кг       | 18,000          | 180,00      | 0,000                        | 0,00        | 0,000                 | 0,000,00    |

Страница 1 из 3

Готово

За любой период можно сформировать «Ведомость выполнения договора поставки продуктов питания» для отслеживания количества поступивших продуктов и остаток к поступлению по договору

# ВИЖЕН-СОФТ

## Автоматизация питания

Вижен-Софт - Питание в школе 1.0: ГОУ средняя общеобразовательная школа № 102 Выборгского района Санкт-Петербурга

файл Продукты Блюда Склад План-меню Печать Сервис Окна Помощь

Оглавление Остатки продуктов

На дату: 18 мая 2009 г.  Выводить отрицательные значения

Печать Сохранить 100% 1 из 1

ГОУ средняя общеобразовательная школа № 102 Выборгского района Санкт-Петербурга

### ОСТАТКИ ПРОДУКТОВ на 18 мая 2009 г.

| № п/п | Наименование продукта            | Ед. изм. | Количество |
|-------|----------------------------------|----------|------------|
| 1     | АПЕЛЬСИН                         | кг       | 0,070      |
| 2     | БАНАН                            | кг       | 19,700     |
| 3     | БИОКЕФИР                         | кг       | 20,000     |
| 4     | ВАРЕНЬЕ В АССОРТИМЕНТЕ           | кг       | 11,760     |
| 5     | ВАФЛИС С НАЧИНКОЙ В АССОРТИМЕНТЕ | кг       | 1,110      |
| 6     | ВИНОГРАД СУШЕНЫЙ (ИЗЮМ)          | кг       | 0,550      |
| 7     | ГОВЯДИНА Б/К                     | кг       | 2,540      |
| 8     | ГОРОХ ЛУЩЕНЫЙ                    | кг       | 7,780      |
| 9     | ДРОЖЖИ ПРЕССОВАННЫЕ              | кг       | 1,183      |
| 10    | КАКАО ПОРОШОК                    | кг       | 0,680      |
| 11    | КАПУСТА БЕЛОКОЧАННАЯ             | кг       | 12,850     |
| 12    | КАПУСТА КВАШЕНАЯ                 | кг       | 5,980      |
| 13    | КАРТОФЕЛЬ                        | кг       | 65,040     |
| 14    | КИСЛОТА ЛИМОННАЯ                 | кг       | 0,210      |
| 15    | КОФЕЙНЫЙ НАПИТОК                 | кг       | 3,161      |
| 16    | КРУПА ГЕРКУЛЕСОВАЯ               |          |            |
| 17    | КРУПА ГРЕЧНЕВАЯ ЯДРИЦА           |          |            |

Страница 1 из 1

Готово

Программа позволяет на любую дату формировать отчет по остаткам продуктов на складе



# ВИЖЕН-СОФТ

## Автоматизация питания

The image displays three overlapping screenshots of the 'Вижен-Софт' software interface, demonstrating its reporting capabilities for school nutrition. The screenshots are arranged to show different views of the system's data.

**Top-left screenshot: 'Ведомость по поставщикам'**

Report title: ГОУ средняя общеобразовательная школа № 102 Выборгского района Санкт-Петербурга

Period: 1 апреля 2009 г. по 31 мая 2009 г.

Supplier: ООО 'КАРАВАЙ'

| № п/л | Дата       | Накладная | Сумма, руб. |
|-------|------------|-----------|-------------|
| 1     | 01.04.2009 | 422659    | 0,00        |
| 2     | 02.04.2009 | 425392    | 0,00        |
| 3     | 03.04.2009 | 428186    | 0,00        |
| 4     | 06.04.2009 | 435501    | 0,00        |
| 5     | 07.04.2009 | 438307    | 0,00        |
| 6     | 08.04.2009 | 440916    | 0,00        |
| 7     | 09.04.2009 | 443715    | 0,00        |
| 8     | 10.04.2009 | 446765    | 0,00        |
| 9     | 13.04.2009 | 45465     | 0,00        |
| 10    | 14.04.2009 | 457534    | 0,00        |
| 11    | 15.04.2009 | 460632    | 0,00        |
| 12    | 16.04.2009 | 463753    | 0,00        |
| 13    | 17.04.2009 | 467017    | 0,00        |
| 14    | 20.04.2009 | 474943    | 0,00        |
| 15    | 21.04.2009 | 477595    | 0,00        |
| 16    | 22.04.2009 | 480305    | 0,00        |

**Top-middle screenshot: 'Оборотная ведомость'**

Report title: ГОУ средняя общеобразовательная школа № 102 Выборгского района Санкт-Петербурга

Period: 1 апреля 2009 г. по 31 мая 2009 г.

| № п/п | Наименование продукта                  | Ед. изм. | Начальный остаток | Приход | Конечный остаток |
|-------|--|----------|-------------------|--------|------------------|
| 1     | АБРИКОСЫ СУШЕНЫЕ БЕЗ КОСТОЧКИ (КУРАГА) | кг       |                   |        |                  |
| 2     | АПЕЛЬСИН                               | кг       |                   | 80,000 |                  |
| 3     | БАНАН                                  | кг       | 19,700            | 50,000 |                  |
| 4     | БАТОН НАРЕЗНОЙ                         | кг       |                   |        | 31,20            |
| 5     | БИОКЕФИР                               | кг       | 20,000            |        | -31,20           |
| 6     | БРОЙЛЕРЫ (ЦЫПЛЯТА) 1 КАТЕГОРИИ         | кг       |                   | 49,200 | 49,200           |
| 7     | БРЮКВА                                 | кг       | 5,580             |        | 5,580            |
| 8     | ВАРЕНЬЕ В АССОРТИМЕНТЕ                 | кг       | 10,080            | 10,080 | 8,400            |
| 9     | ВАФЛИС С НАЧИНОК В АССОРТИМЕНТЕ        | кг       | 5,580             |        | 4,470            |

**Top-right screenshot: 'Журнал учета продуктов питания'**

Report title: ГОУ средняя общеобразовательная школа № 102 Выборгского района Санкт-Петербурга

Period: 1 апреля 2009 г. по 31 мая 2009 г.

| Дата  | Начальный остаток | Приход | Расход | Конечный остаток |
|---|-------------------|--------|--------|------------------|
| <b>АБРИКОСЫ СУШЕНЫЕ БЕЗ КОСТОЧКИ (КУРАГА), кг</b> |                   |        |        |                  |
| 26.04.2009  |                   |        | 1,510  | -1,510           |
|   |                   |        | 1,510  |                  |
| <b>АПЕЛЬСИН, кг</b>                               |                   |        |        |                  |
| 02.04.2009  |                   | 20,000 |        | 20,000           |
| 03.04.2009  | 20,000            |        | 20,000 | 0,000            |
| 09.04.2009  | 0,000             | 20,000 |        | 20,000           |
| 13.04.2009  | 20,000            |        | 20,000 | 0,000            |
| 16.04.2009  | 0,000             | 20,000 |        | 20,000           |
| 20.04.2009  | 20,000            |        | 20,000 | 0,000            |
| 23.04.2009  | 0,000             | 20,000 |        | 20,000           |
| 27.04.2009  | 20,000            |        | 19,930 | 0,070            |
|   |                   | 80,000 | 79,930 |                  |
| <b>БАНАН, кг</b>                                  |                   |        |        |                  |
| 07.04.2009  | 19,700            | 25,000 |        | 44,700           |
| 08.04.2009  | 44,700            |        | 4,400  | 40,300           |
| 09.04.2009  | 40,300            |        | 20,600 | 19,700           |

ожения продуктов на складе  
сумма предоставляет такие

отчеты, как:

- Журнал учета продуктов питания
- Оборотная ведомость
- Ведомость по поставщикам

# ВИЖЕН-СОФТ

## Автоматизация питания

Вижен-Софт - Питание в школе 1.0: ГОУ средняя общеобразовательная школа № 102 Выборгского района Санкт-Петербурга

файл Продукты Блюда Склад План-меню Печать Сервис Окна Помощь

Оглавление Справка-расчет стоимости питания

За период с: 1 марта 2009 г. по 31 марта 2009 г. Сформировать

Печать Сохранить 100% 1 из 1

ГОУ средняя общеобразовательная школа № 102 Выборгского района Санкт-Петербурга

**СПРАВКА-РАСЧЕТ СТОИМОСТИ ПИТАНИЯ**  
за период с 01.03.2009 по 31.03.2009

| № п/п | Содержание оборотов | Сумма, руб. |
|-------|---------------------|-------------|
| 1     | Начальный остаток   | 13 788,59   |
| 2     | Всего приход        | 101 091,46  |
| 3     | Всего расход        | 101 479,25  |
| 4     | Конечный остаток    | 13 400,80   |

**Стоимость питания**

| Категория питающихся | Дни  | Сумма, руб. | Цена дня, руб. |
|----------------------|------|-------------|----------------|
| 7-10 лет             | 2369 | 85 451,63   | 36,07          |
| 11-18 лет            | 404  | 14 405,62   | 35,66          |
| Персонал             | 295  | 1 622,00    | 5,50           |

Страница 1 из 1

Готово

За любой период можно сформировать «Справку-расчет стоимости питания»

«Питание в школе 1.0»

# ВИЖЕН-СОФТ

## Автоматизация питания

**Настройка**

Общие | Меню-требование | Накопительная ведомость

Период отображения списка документов: Полугодие

Складской учет

- Вести складской учет продуктов
- Вести суммовой учет продуктов

Основная ставка НДС: 10%

Списание продуктов

Режим округления количества продуктов, подлежащих списанию:

Округлять, без корректировки блюд

Сезонность отходов

- Учитывать сезонность отходов продуктов
- Корректировать значение брутто продуктов в блюдах
- Корректировать значение нетто продуктов в блюдах

Торговая наценка: 30 %

**Категория питающихся**

| Наименование | Наименование для печати | Персонал                            | Рабочая категория                   |
|--------------|-------------------------|-------------------------------------|-------------------------------------|
| 7-10 лет     | 7-10 лет                | <input type="checkbox"/>            | <input checked="" type="checkbox"/> |
| 11-18 лет    | 11-18 лет               | <input type="checkbox"/>            | <input checked="" type="checkbox"/> |
| Персонал     | Персонал                | <input checked="" type="checkbox"/> | <input checked="" type="checkbox"/> |

Добавить | Удалить

OK | Отмена

**Настройка**

Общие | Меню-требование | Накопительная ведомость

В данном окне настраивается режим формирования и последовательности печати меню-требований на выдачу продуктов питания

Листы меню-требований:

| № | Форма   | Категория питающихся          | Автоматическое масштабирование      | Формат печати |
|---|---------|-------------------------------|-------------------------------------|---------------|
| 1 | 0504007 | 7-10 лет; 11-18 лет; Персонал | <input checked="" type="checkbox"/> | A3            |

Добавить | Удалить

Выводить повторяющиеся продукты в блюдах отдельными строками

Выводить шифр продуктов

**Рационы приема пищи**

| Наименование | Видимость                           |
|--------------|-------------------------------------|
| Завтрак      | <input checked="" type="checkbox"/> |
| II Завтрак   | <input checked="" type="checkbox"/> |
| Обед         | <input checked="" type="checkbox"/> |
| Полдник      | <input checked="" type="checkbox"/> |
| Ужин         | <input type="checkbox"/>            |
| II Ужин      | <input type="checkbox"/>            |

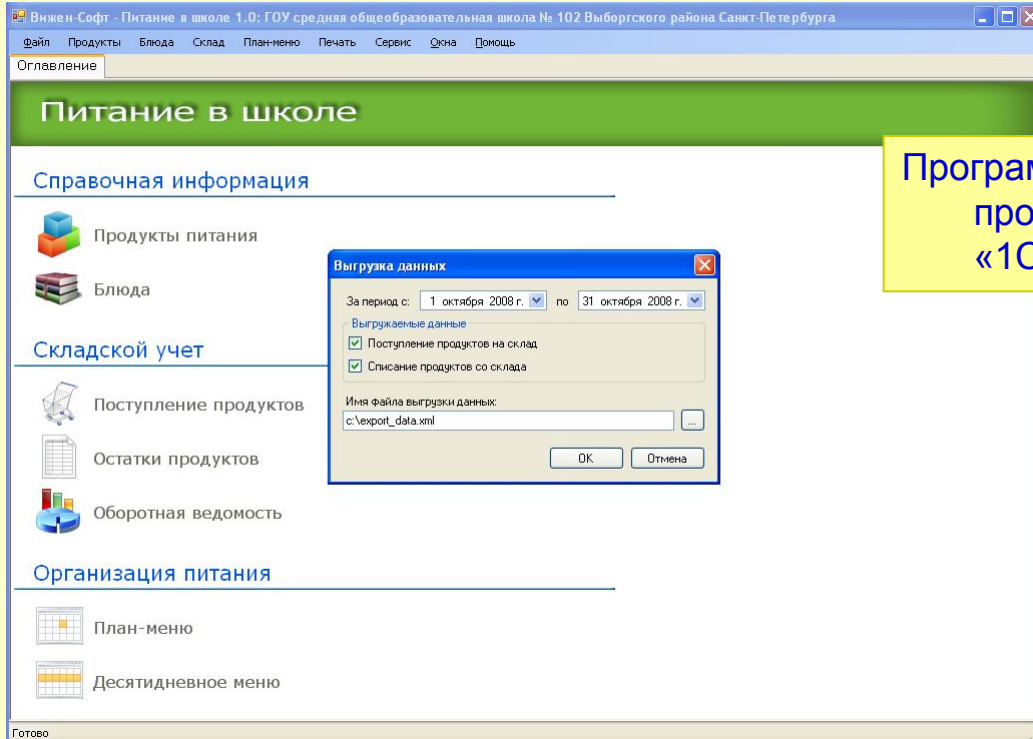
Добавить | Удалить

OK | Отмена

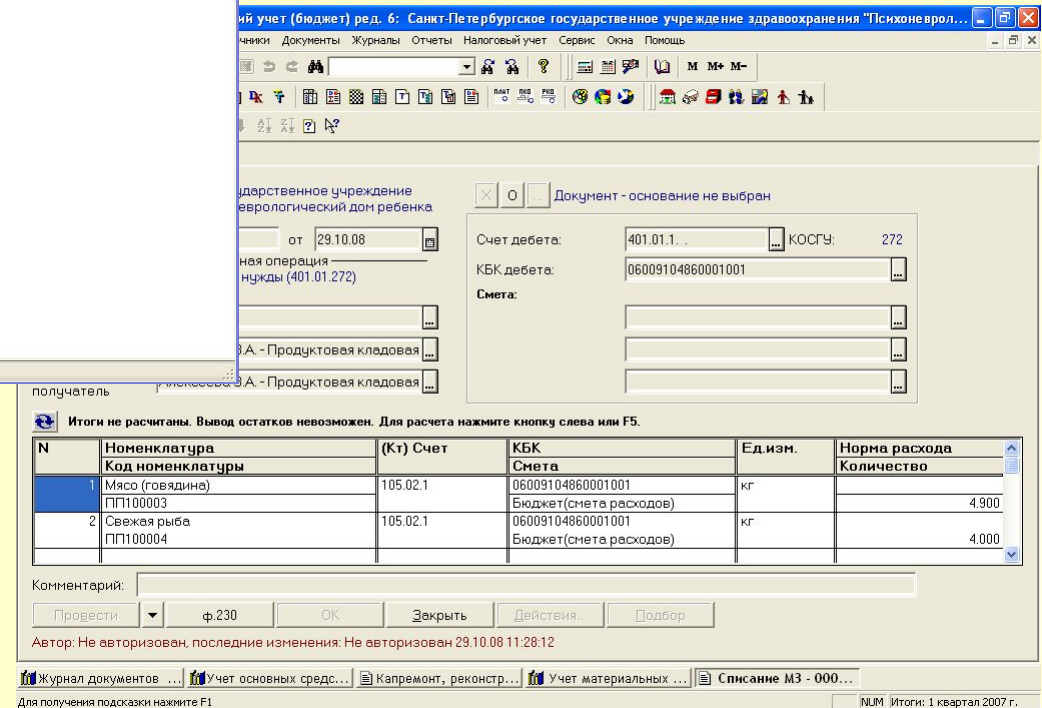
Широкий набор настроек программы позволяют ее настроить на работу в любом учреждении дошкольного образования детей

# ВИЖЕН-СОФТ

## Автоматизация питания



Программа позволяет выгружать данные о движении продуктов питания в бухгалтерскую программу «1С:Бухгалтерия 7.7»



«Питание в школе 1.0»

### Стоимость программного продукта

#### Однопользовательская версия

Однопользовательская версия программы "Вижен-Софт:Питание в школе" может быть установлена только на один компьютер. Для работы с одной программой на разных компьютерах одновременно (например, кладовщику и медсестре) необходимо использовать многопользовательскую версию программы.

Стоимость однопользовательской версии программы «Вижен-Софт: Питание в школе» составляет **9 000** рублей.

В стоимость программы входит бесплатная поддержка в течении **12 месяцев**, которая включает в себя консультации по телефонам горячей линии и получение обновлений программного продукта по электронной почте.

## Стоимость программного продукта

### Многопользовательская версия

Многопользовательская версия программы позволяет работать с одной программой на разных компьютерах, объединенных в локальную сеть.

Стоимость многопользовательской версии программы «Вижен-Софт:Питание в школе» составляет **13 000** рублей.

В стоимость программы входит бесплатная поддержка в течении **12 месяцев**, которая включает в себя консультации по телефонам горячей линии и получение обновлений программного продукта по электронной почте.

## Системные требования

- операционная система Microsoft Windows XP, Microsoft Windows 2000, Microsoft Windows 2003 или Microsoft Windows Vista;
- процессор с тактовой частотой 400 МГц или более мощный;
- оперативная память объемом от 128 Мб;
- жесткий диск со свободным пространством не менее 50 Мб;
- монитор от 15”;
- CD-ROM дисковод для установки программы;
- принтер формата А4 или А3;
- USB порт для подключения ключа защиты программы "Вижен-Софт:Питание в школе";

**ООО «Вижен-Софт»**

194355, г. Санкт-Петербург, пр. Просвещения, д. 5, корпус 1, офис 42

т. (812) 603-20-33, 924-63-54

[www.pitaniesoft.ru](http://www.pitaniesoft.ru)

[info@pitaniesoft.ru](mailto:info@pitaniesoft.ru)