

Комплексный подход в работе педагога – психолога по профилактике деструктивной агрессии в МБДОУ



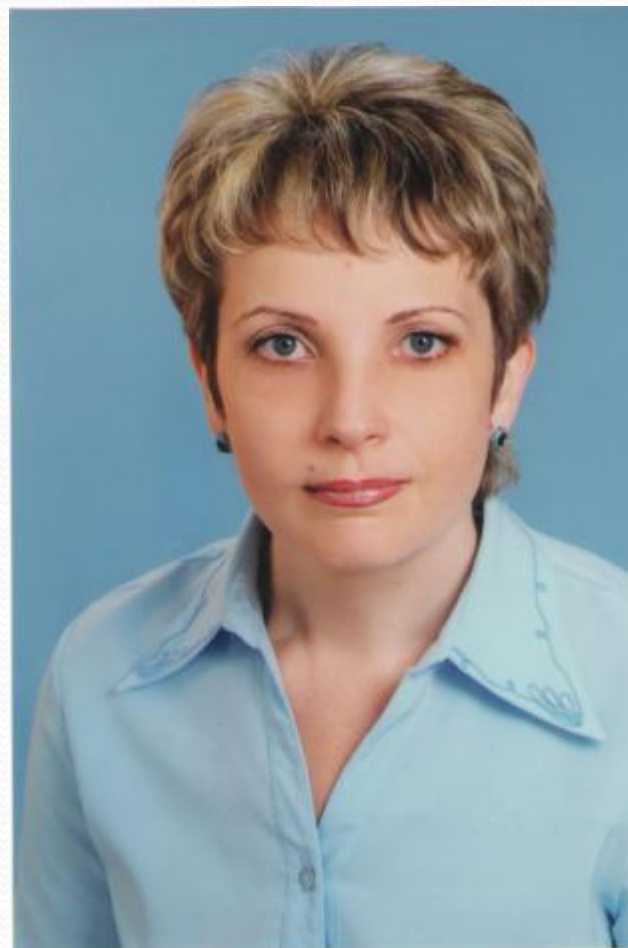
**МУНИЦИПАЛЬНОГО БЮДЖЕТНОГО ДОШКОЛЬНОГО
ОБРАЗОВАТЕЛЬНОГО УЧРЕЖДЕНИЯ ЦЕНТР РАЗВИТИЯ
РЕБЕНКА ДЕТСКИЙ САД ПЕРВОЙ КАТЕГОРИИ № 102
ПРОЛЕТАРСКОГО РАЙОНА ГОРОДА РОСТОВА-НА-ДОНУ**

Мармузова Светлана
Александровна, руководитель



Педагог – психолог
муниципального
бюджетного
дошкольного
образовательного
учреждения центра
развития ребенка
детского сада первой
категории №102
Клименко Е.А.

Образование высшее
Общий педагогический
стаж – 15 лет
Стаж работы по
специальности – 11 лет



Агрессия

- Агрессия (от латинского «aggression» - нападение, приступ) – это деструктивное поведение, противоречащее нормам и правилам существования людей в обществе, наносящее вред объектам нападения (одушевленным и неодушевленным), приносящее физический ущерб людям (отрицательные переживания, состояния напряженности, страха, подавленности).

Виды агрессии

(А.Басс, А.Дорки)

| Агрессия | | | | |
|--|---|---|--|--|
| Физическая (физические действия против кого- либо) | Раздражение (вспыльчиво сть, грубость) | Вербальная агрессия (угрозы, крики, ругань) | Косвенная (направленна я – сплетни, злые шутки; ненаправлен ная – крики, топанье) | Негативизм (опозиционн ая манера поведения) |

Профилактика деструктивной агрессии в МБДОУ

- **Цель:** коррекция деструктивного поведения
- **Задачи:**
- выявление причины агрессивного поведения с помощью комплекса методик
- изучение психологического климата в семье, родительских установок и позиций по отношению к ребенку
- информирование и обучение родителей эффективным способам взаимодействия с агрессивными детьми
- ознакомление педагогов с методами и приемами работы с агрессивными детьми
- обучение детей приемам саморегуляции, умение владеть собой в разных ситуациях

Система работы педагога – психолога по профилактике деструктивной агрессии в МБДОУ



Содержание работы с родителями агрессивного ребенка

- Первый этап – профилактический
- Второй этап - диагностический
- Третий этап – коррекционный

Первый этап – профилактический

Целью профилактической работы педагога – психолога с родителями агрессивного ребенка заключается в следующем: информирование (о том, что такое агрессия, каковы причины ее проявления, чем она опасна для ребенка и окружающих) обучение эффективным способам общения с сыном или дочерью

Второй этап - диагностический

Цель диагностической работы педагога – психолога с родителями: определить содержание и формы последующей совместной работы.

Исследование проводится индивидуально.

Третий этап – коррекционный

Цель данного этапа – обучить родителей эффективным способам взаимодействия с детьми.

Содержание работы педагога – психолога в этом направлении – это оказание родителям психологической помощи, ориентированной на индивидуальную работу с ними. Результаты коррекционной работы – это выработка единого подхода к воспитанию ребенка.

Содержание работы с ребенком

Цель: научить ребенка способам разрядки агрессивных импульсов, выражению гнева в приемлемой форме

Задачи психокоррекционной работы с детьми:

1 формировать умение понимать состояние другого человека, выражать свои эмоции в социально приемлемой форме

2 обучить приемам саморегуляции, научить детей выходить из конфликтных ситуаций приемлемыми способами

3 формировать позитивное самовосприятие на основе личностных достижений









Показатели агрессивности у ребенка

- Часто теряет контроль над собой
- Часто спорит, ругается с взрослыми
- Часто отказывается выполнять правила
- Часто специально раздражает людей
- Часто винит других в своих ошибках
- Часто сердится и отказывается делать что-либо
- Чувствителен, очень быстро реагирует на различные действия окружающих (детей, взрослых)

Содержание работы с педагогами

Первый этап – профилактический

Второй этап - диагностический

Третий этап – коррекционный

Цель: оказать психологическую и информационную помощь педагогам

Задачи:

1 ознакомить педагогов с особенностями проявления агрессии в дошкольном возрасте

2 обучить адекватным способам взаимодействия с агрессивными детьми

3 помочь создать условия, способствующие повышению эмоционального комфорта в группе и стимулирующее развитие положительных сторон личности













Коррекционно – развивающая среда детского сада

