



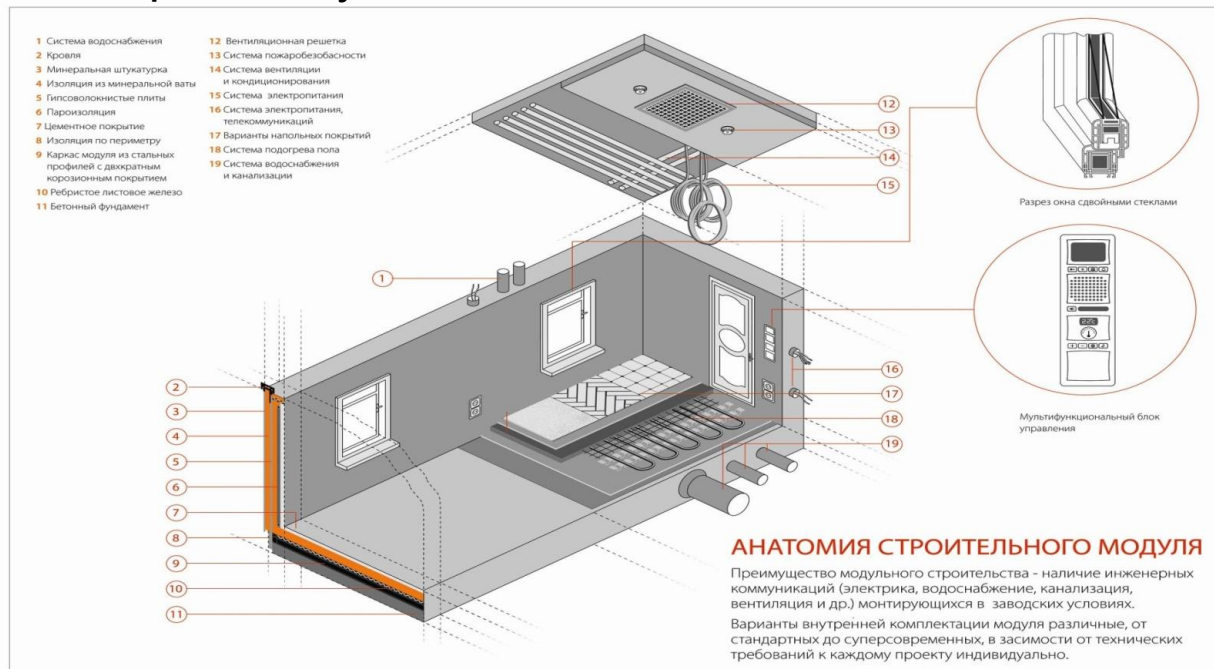
ГОРОДСКОЙ ПРОЕКТ
«Строительство детского сада
модульным способом»

Менеджер проекта: А.А.
Касперович

Томск - 2012

Модульные здания

Модульные быстровозводимые здания – это конструкции высокой заводской готовности, позволяющие за короткий срок смонтировать готовое здание. По сути – это конструктор, из блок-модулей которого получается то или иное здание.



Модули для каждого проекта выполняются по индивидуальному заказу и для каждого объекта изготавливаются несколько типоразмеров по ширине, длине и высоте. Ширина модулей от 2,5 до 6,0 метров. Длина от 6,0 до 26,0 метров. Высота 3,6-3,9 метра. Вес модулей может достигать 40 тонн.

Томск - 2012

Структура

Модули представляют собой конструкции, состоящие из металлического каркаса и ограждающих элементов, имеющие закрытое внутреннее пространство, пригодное для использования в различных целях. Модули бывают стандартного и, при необходимости, нестандартного размера по площади и геометрического объема.



Каркасы блок-контейнеров (модулей) изготовлены из металлических профилей. Для защиты от коррозии металлические детали каркаса оцинкованы. Каркас имеет вертикальные несущие стойки и горизонтальные прогоны для установки окон, дверей и перегородок. Стены выполняются из профилированного металлического листа, сэндвич-панелей или других материалов. Модули оснащены инженерными коммуникациями и меблировкой еще на этапе их изготовления, что дополнительно ускоряет процесс ввода модульного здания в функциональную эксплуатацию.

Томск - 2012



Оснащение модульных

зданий модульные здания всеми инженерными коммуникациями, в том числе электричеством, водоснабжением, канализацией, вентиляционной системой и системой отопления. В санузлах устанавливается традиционная сантехника. Первичная отделка пола модульного здания осуществляется при помощи плит из ламинированной ДСП или МДФ. Возможно использование любого стенового покрытия.

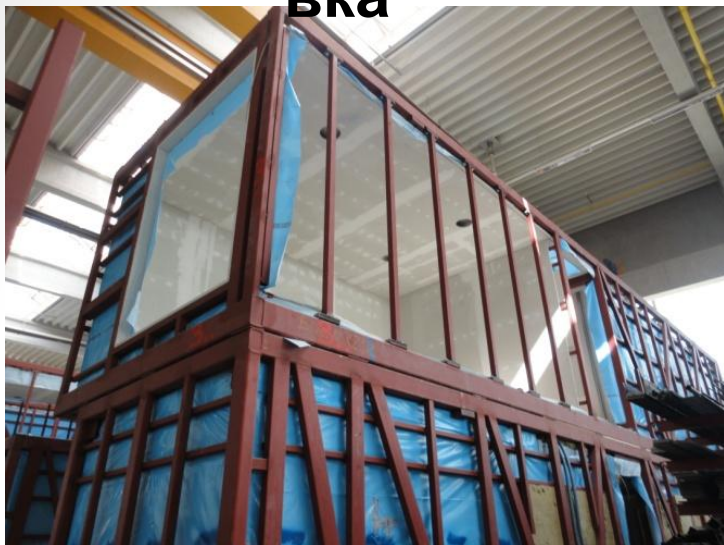


Первичная отделка пола модульного здания осуществляется при помощи плит из ламинированной ДСП или МДФ. Возможно использование любого стенового покрытия.

Модульные здания могут быть так же оснащены современной техникой и высококачественной меблировкой привлекательного дизайна.

Томск - 2012

Транспортировка



Для перевозки модулей с завода на строительную площадку проектом предусматриваются транспортировочные стойки, сохраняющие устойчивость конструкций. После сборки модульных блоков на площадке внутри них производится стыковка инженерных коммуникаций, выполняется кровля и, частично, производятся фасадные работы. Параллельно ведутся работы по стыковке инженерных коммуникаций с подвальными инженерными сетями. Затем устанавливается оборудование и мебель.

Преимущества модульного

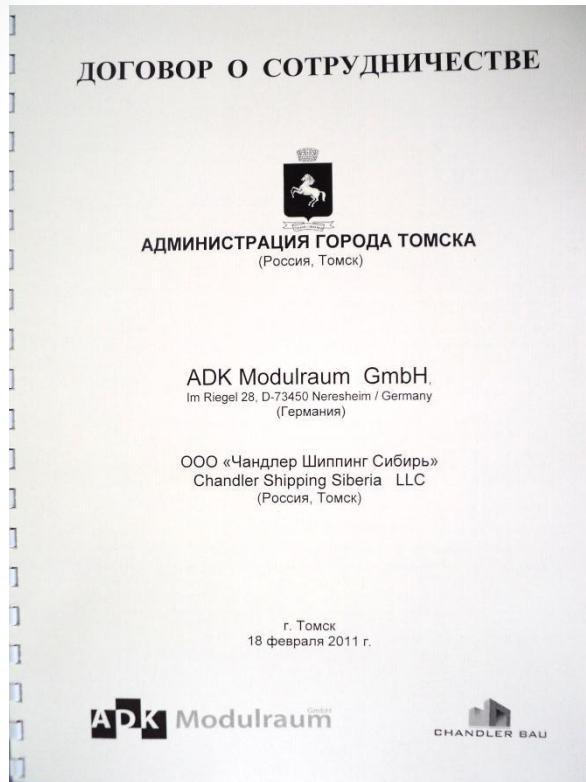
строительства

- Индивидуальность, не привязанная к стереотипам архитектурно-дизайнерская реализация
- Экономичность
- Оперативность: проектирование, производство и монтаж модульного здания в разы быстрее капитального
- Часть инженерных коммуникаций, таких, как вентиляция, климатизация и отопление, могут быть смонтированы на заводе
- Мобильность
- Культура строительства: минимальное количество строительного мусора и грязи на строительной площадке
- В большинстве случаев на модульные постройки дается гарантия не менее 50 лет
- Пожаробезопасность
- Упрощенная координация процессов
- Возможное последующее расширение либо надстройка объектов без шума, грязи и прочих неудобств для заказчика
- Максимальное полезное использование внутреннего пространства
- Сертификация по DIN-ISO 9001:2000 и СНИП и ГОСТ
- Максимальная приспособленность к строительству в тяжелых климатических условиях
- Независимость от наличия местных ресурсов



Город Томск, ул.Первомайская, 152

Ход работ по проектированию



18.02.2011 подписан договор о сотрудничестве

13.07.2011 заключен муниципальный контракт на выполнение
проектных работ

25.12.2011 завершены работы по проектированию

11.03.2012 получено положительное заключение государственной экспертизы

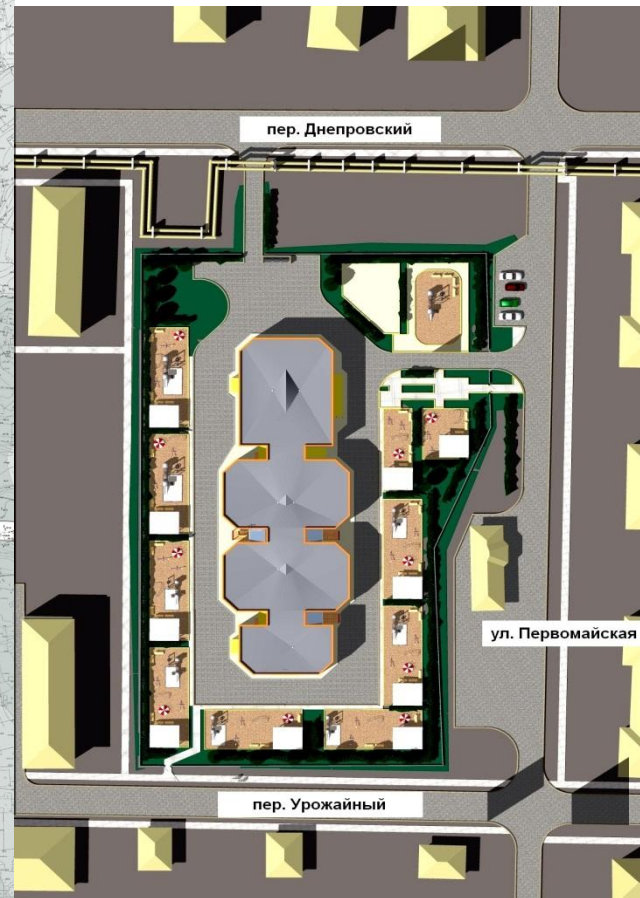
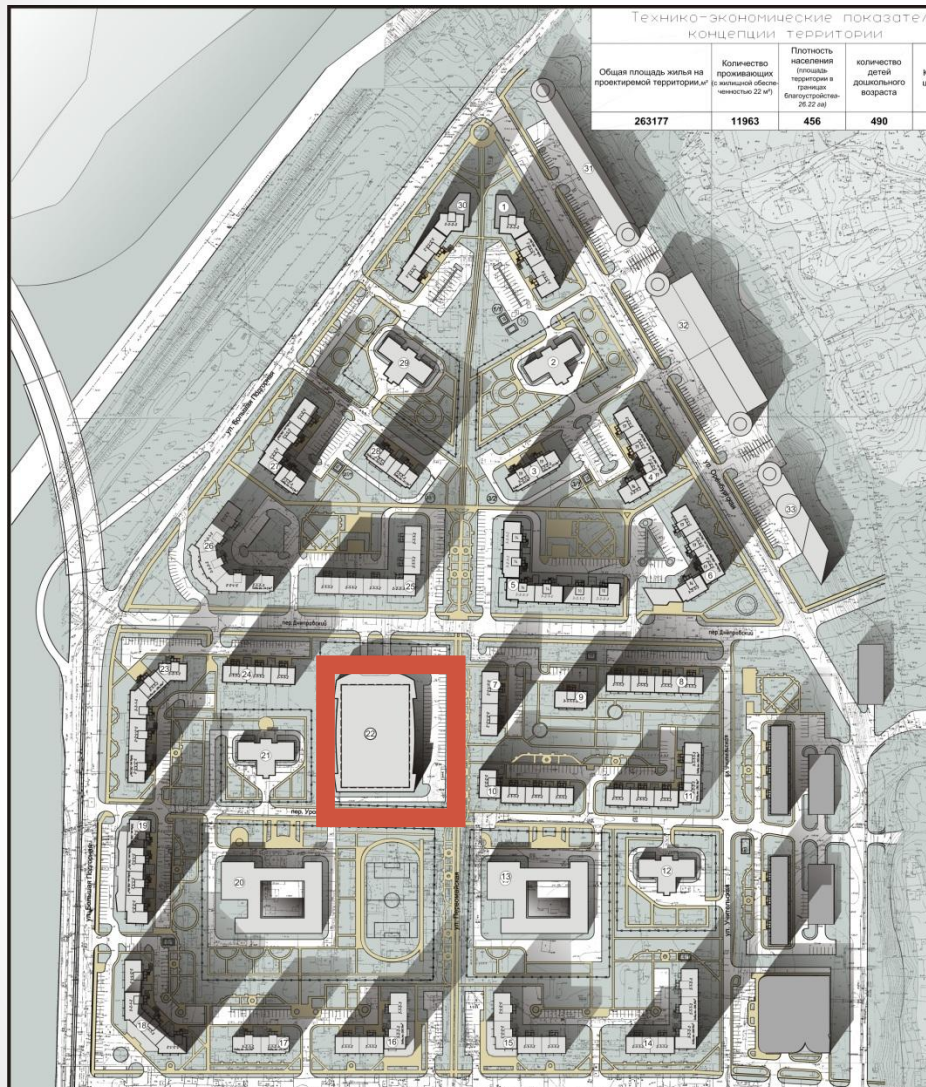
Томск - 2012

Город Томск, ул.Первомайская, 152



Технико-экономические показатели концепции территории				
Общая площадь жилья на проектируемой территории, м ²	Количество проживающих (жилищная обеспеченность 22 м ²)	Плотность населения (площадь территории в границах благоустройства 25,22 га)	количество детей дошкольного возраста	Кольцо
263177	11963	456	490	1

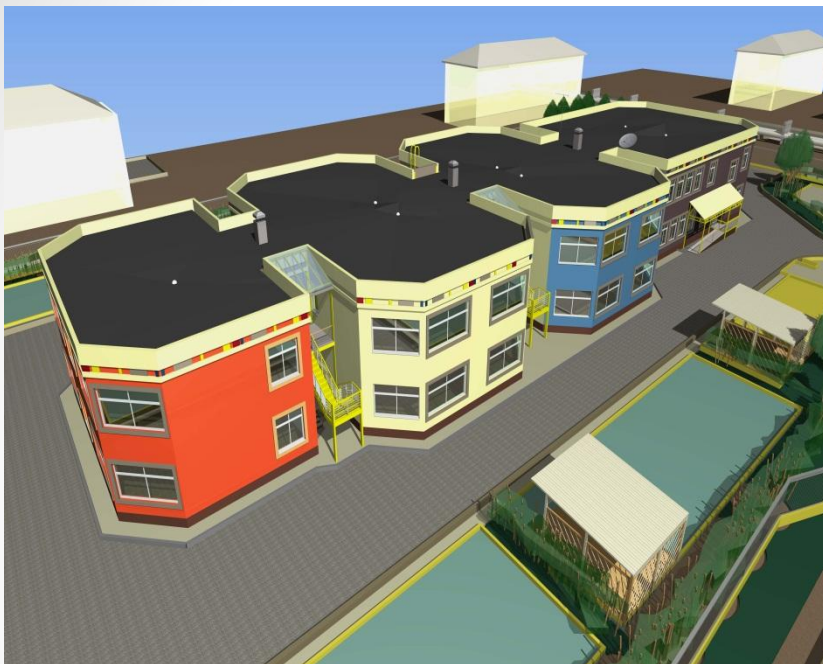
Детский сад



Томск - 2012

Город Томск, ул.Первомайская, 152

Детский сад



Площадь земельного
Участка – 2650 кв.м.

Этажность - 2

Количество мест - 190

Площадь здания - 2844,53

Количество модулей - 62

Продолжительность
строительства – 12 месяцев, В том
числе:

монтаж модулей – 1 месяц

(7-10 дн. – монтаж, 10 дн. - стыки,



Томск - 2012

Город Томск, ул.Первомайская, 152



показатель	значение
Количество мест, шт	190
Общая площадь, кв.м.	2844,53
Сметная стоимость (в ценах 4 квартала 2011 г.), тыс. руб.	272057,77
В том числе , производство модулей, тыс. руб.	108964,80
НДС	19613,66
Доставка, тыс. руб.	33558,00
НДС	6040,44
Монтаж, тыс. руб.	17766,00
НДС	3197,88
Таможенные сборы	21792,96
Удельная стоимость 1 места (тыс. руб.)	1431,88
Общая	
Без наружных сетей, доставки, таможенных сборов	1055,05

Томск - 2012