



# МОДУЛЬНЫЙ ПРИВОД CFW-11M

**Презентация продукции**



# УКАЗАТЕЛЬ

- Общая информация о продукции
- Контроль и диагностика
- Исполнение

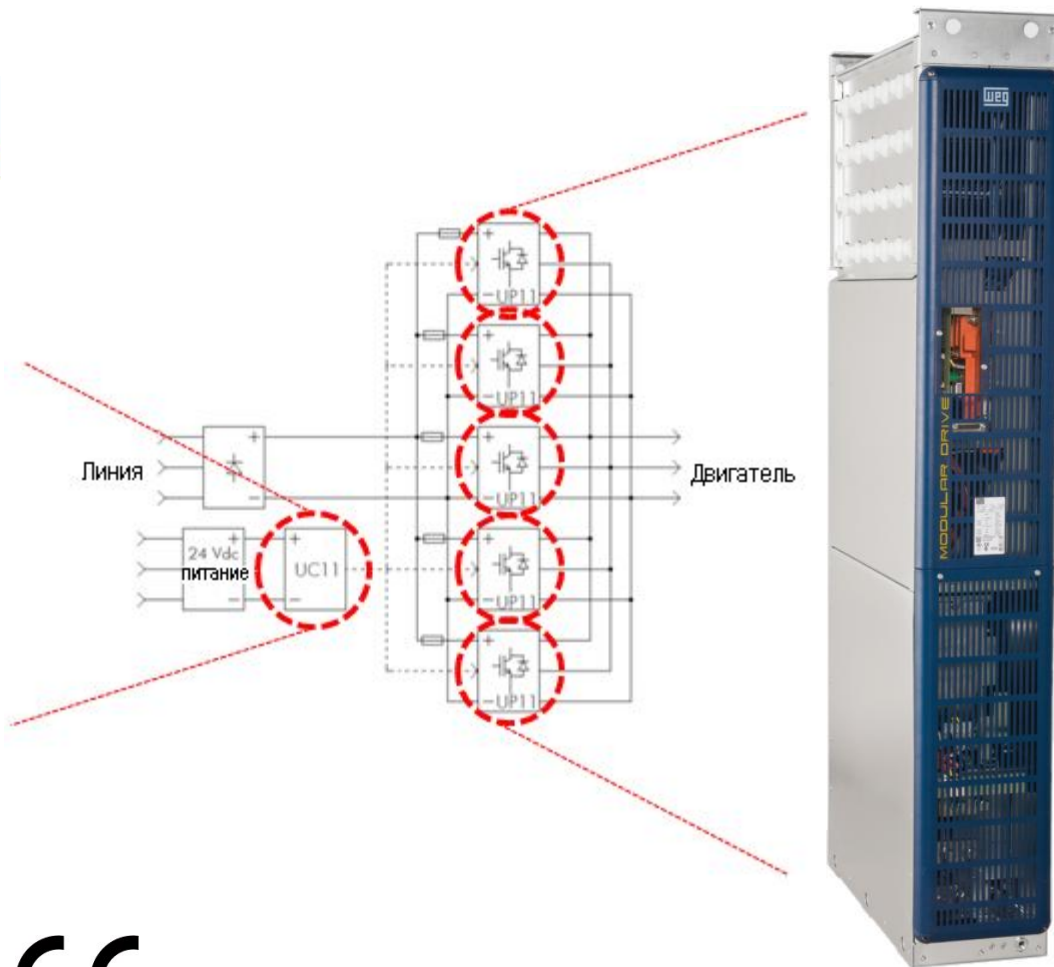


# Модульный привод CFW11– UC11 & UP11

**CFW-11 M**  
MODULAR DRIVE




UC-11 – блок управления

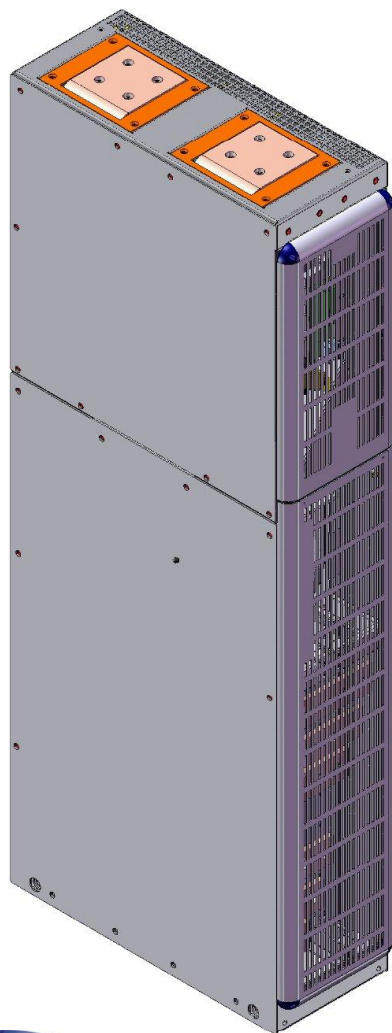


UP-11 – инвертор – блок питания

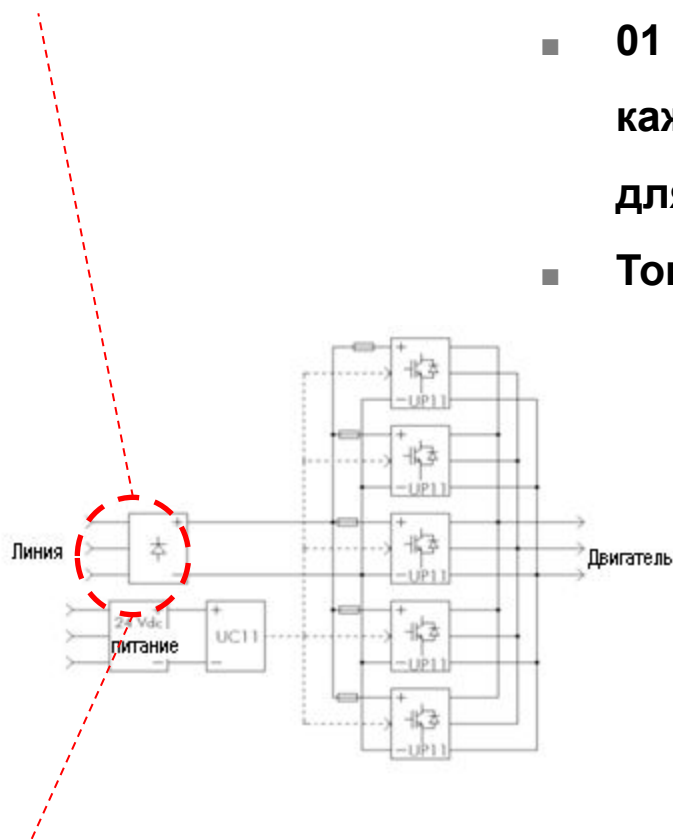
# Модульная концепция

UC11: УПРАВЛЕНИЕ	ИНТЕРФЕЙС СС11 + IPS1
<p>UR11: ПИТАНИЕ (БЛОКИ)</p>	<p>450 л.с. (300 кВт) (тяжелый режим)</p> <p>500 л.с. (315 кВт) (нормальный режим)</p> 
Соединительные кабели	Электрические и оптоволоконные
Принадлежности панели	Стойки, плавкие предохранители

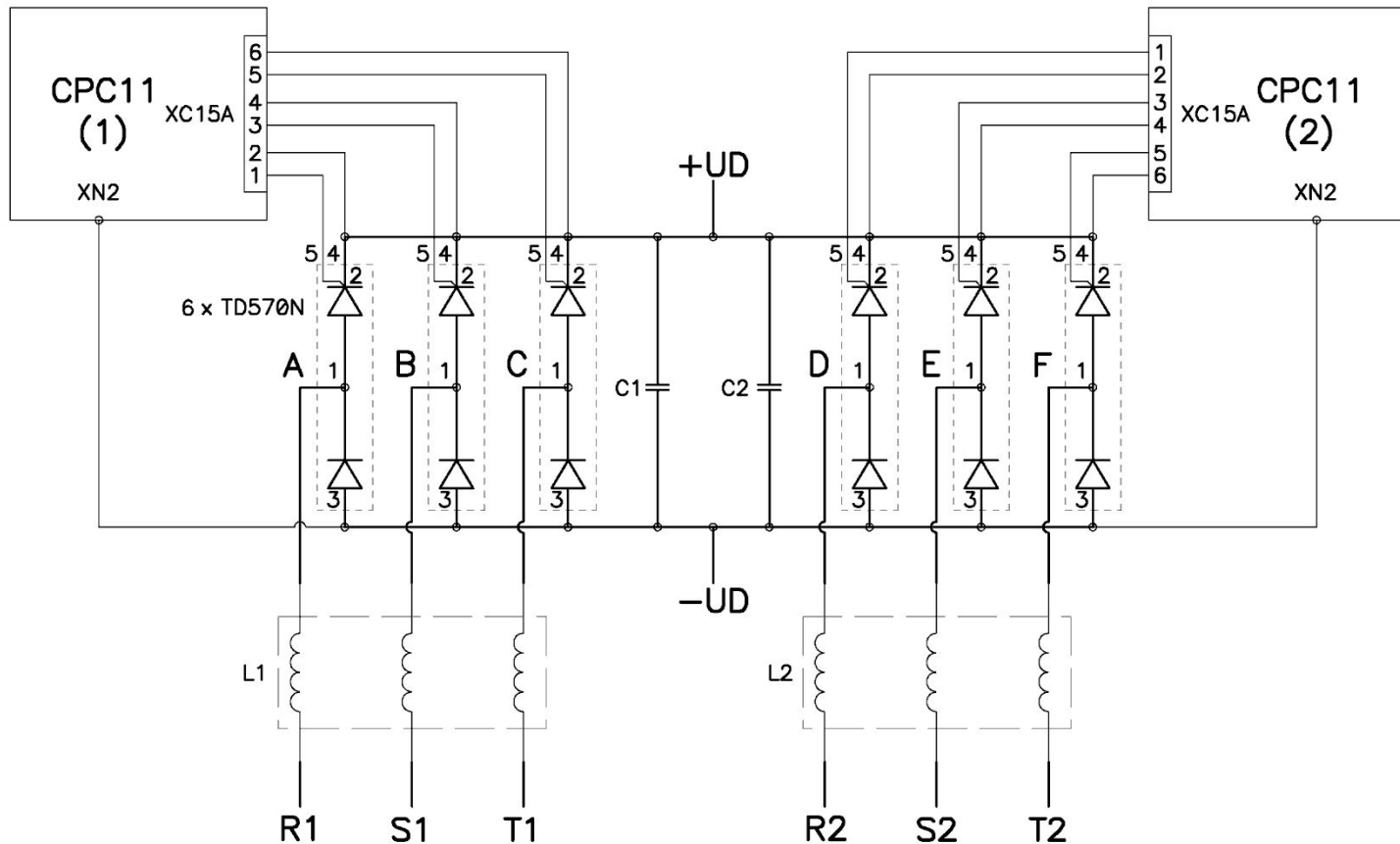
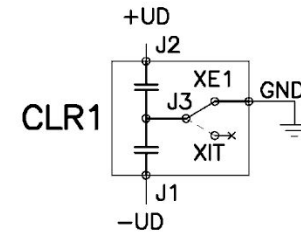
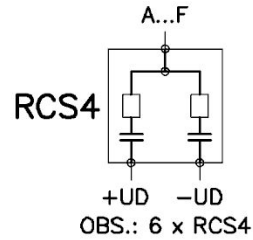
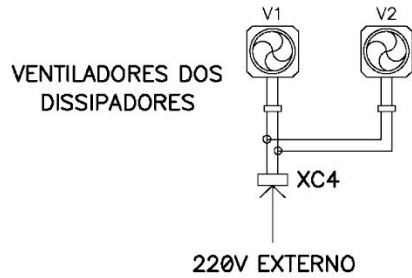
# Модульный блок выпрямителя – RMW11



- Встроенный входной реактор
- Предзарядка тиристора
- 01 RMW11 (выпрямитель) для каждого 02 UP (инверторы), или для каждого 900 л.с. (700 кВт)
- Топология 6 или 12 импульсов



# Модульный блок выпрямителя – RMW11



# Модульный привод AFW11



- Укомплектованная панель
- Диапазон мощности для нормального режима работы (ND), :

Блоки	380-480В	500-600В	660-690В
1	370кВт (500л.с.)	400кВт (500л.с.)	400кВт (500л.с.)
2	700кВт (900л.с.)	710кВт (900л.с.)	800кВт (1000л.с.)
3	1050кВт (1400л.с.)	1120кВт (1400л.с.)	1200кВт (1500л.с.)
4	1400кВт (1800л.с.)	1500кВт (1800л.с.)	1600кВт (2000л.с.)
5	1750кВт (2300л.с.)	1850кВт (2300л.с.)	2000кВт (2500л.с.)

# Модульный привод AFW11



**CFW-11 M**  
MODULAR DRIVE

## Основные компоненты:

Автоматический прерыватель – ABW

Выпрямитель - RMW11 или мосты

Блок питания - UP11

Блок управления - UC11

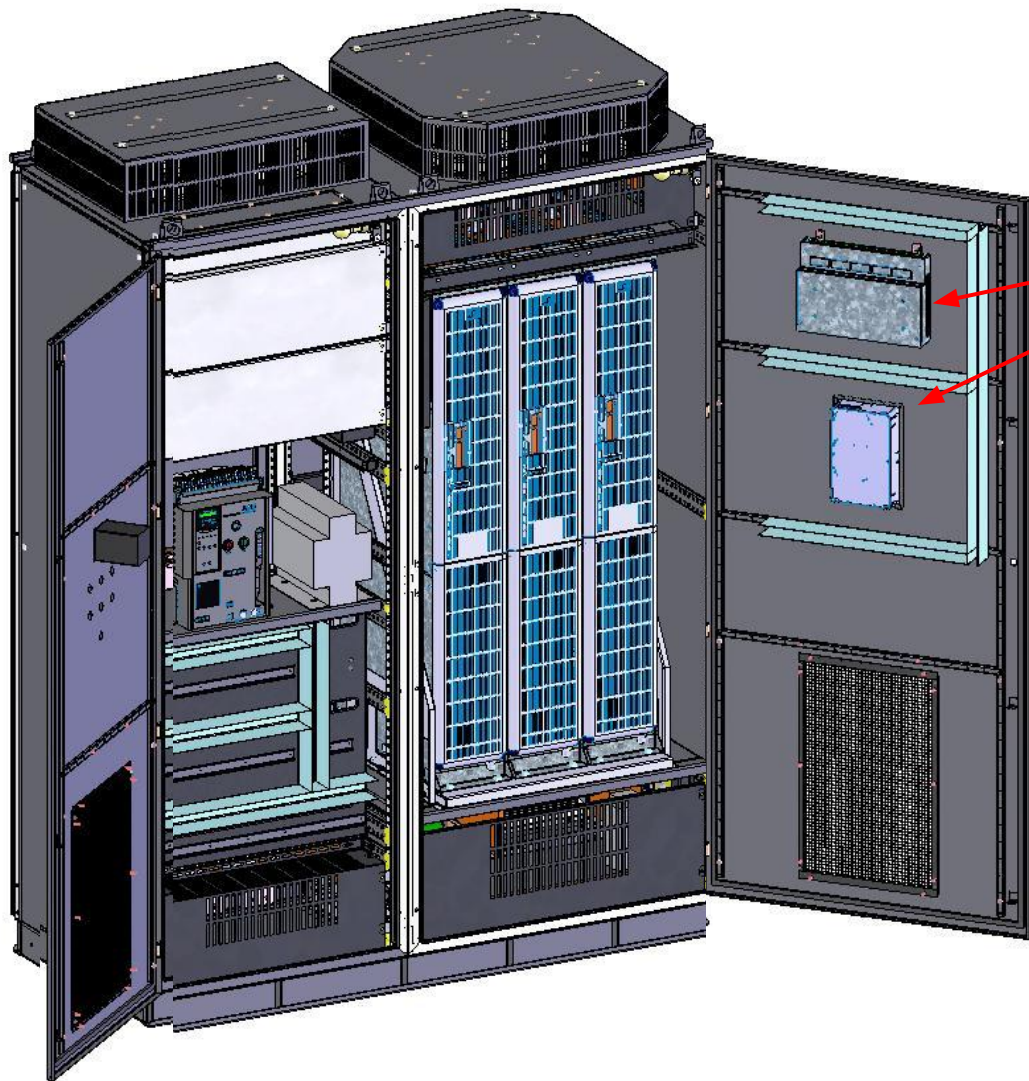


Официальный дилер

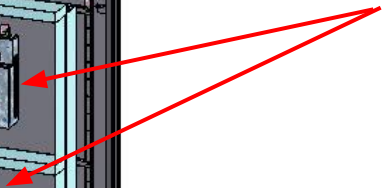
CFW-11M



# Модульный привод AFW11



Блок управления – UC11



# Модульный привод AFW11



## Панель AFW11 :

Диапазон мощности:

- 700 кВт (900 л.с.): с 2 блоками питания
- 2000 кВт (2500 л.с.): с 5 блоками питания

Габариты: 2496x1400x850 мм  
(высотаxширинаxглубина)



# AFW11M: Инструкция по монтажу



- Типовые чертежи;
- Габариты;
- Механические комплекты;
- Рисунки и планы монтажа
- Техническое описание  
основных компонентов;
- Примеры панелей.

# Конструкция и характеристики силового блока



- Одновременно можно подсоединить до 5 блоков питания
- Встроенный нагрузочный реактор (простая синхронизация)
- Автоматическое включение/выключение вентиляторов теплоотвода
- Рабочая температура окружающей среды до 45°C без понижения
- Колесики для удобства обслуживания
- Оптоволоконные кабели для ШИМ-сигналов (робастное



# Номинальные токи

1) 45°C; 2) 40°C

Модель	Питание (В, постоянного тока)	Использование при нормальном режиме работы						
		Номинал. выходной ток (амперы)	Ток перегрузки (3) (амперы)		Несущая частота (кГц)	Макс. мощность двигателя (4) (л.с./кВт)	Номинал. ток на входе (В, переменного тока)	Рассеяная мощность (кВт) (5)
			1 мин	3 сек				
CFW11M 0600 T 4	436...713	600 <sup>(1)</sup>	660	900	2.5	500/370	690	4.8
CFW11M 1140 T 4		1140 <sup>(1)</sup>	1254	1710	2.5	900/700	1311	9.6
CFW11M 1710 T 4		1710 <sup>(1)</sup>	1881	2565	2.5	1400/1050	1967	14.4
CFW11M 2280 T 4		2280 <sup>(1)</sup>	2508	3420	2.5	1800/1400	2622	19.2
CFW11M 2850 T 4		2850 <sup>(1)</sup>	3135	4275	2.5	2300/1750	3278	24
CFW11M 0470 T 5	574...891	470 <sup>(2)</sup>	517	705	2.5	500/400	541	6
CFW11M 0893 T 5		893 <sup>(2)</sup>	982.3	1340	2.5	900/710	1027	12
CFW11M 1340 T 5		1340 <sup>(2)</sup>	1474	2010	2.5	1400/1120	1541	18
CFW11M 1786 T 5		1786 <sup>(2)</sup>	1965	2679	2.5	1800/1500	2054	24
CFW11M 2232 T 5		2232 <sup>(2)</sup>	2455	3348	2.5	2300/1850	2567	30
CFW11M 0427 T 6	758...1025	427 <sup>(2)</sup>	469.7	641	2.5	500/400	491	6.2
CFW11M 0811 T 6		811 <sup>(2)</sup>	892.1	1217	2.5	1000/800	933	12.4
CFW11M 1217 T 6		1217 <sup>(2)</sup>	1339	1826	2.5	1500/1200	1400	18.6
CFW11M 1622 T 6		1622 <sup>(2)</sup>	1784	2433	2.5	2000/1600	1865	24.8
CFW11M 2028 T 6		2028 <sup>(2)</sup>	2232	3042	2.5	2500/2000	2332	31



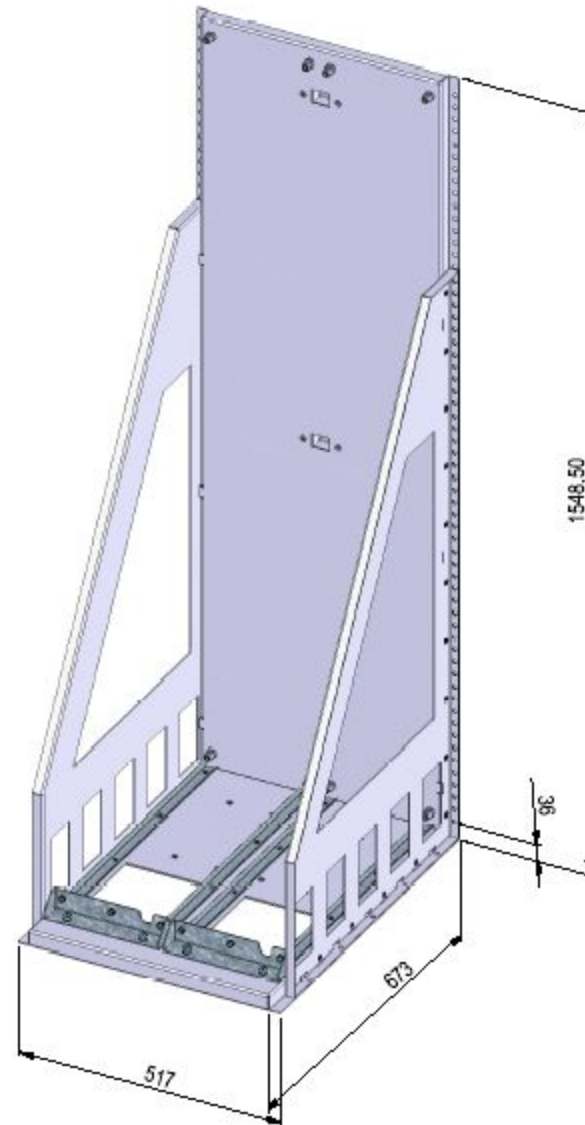
# Номинальные токи

1) 45°C; 2) 40°C

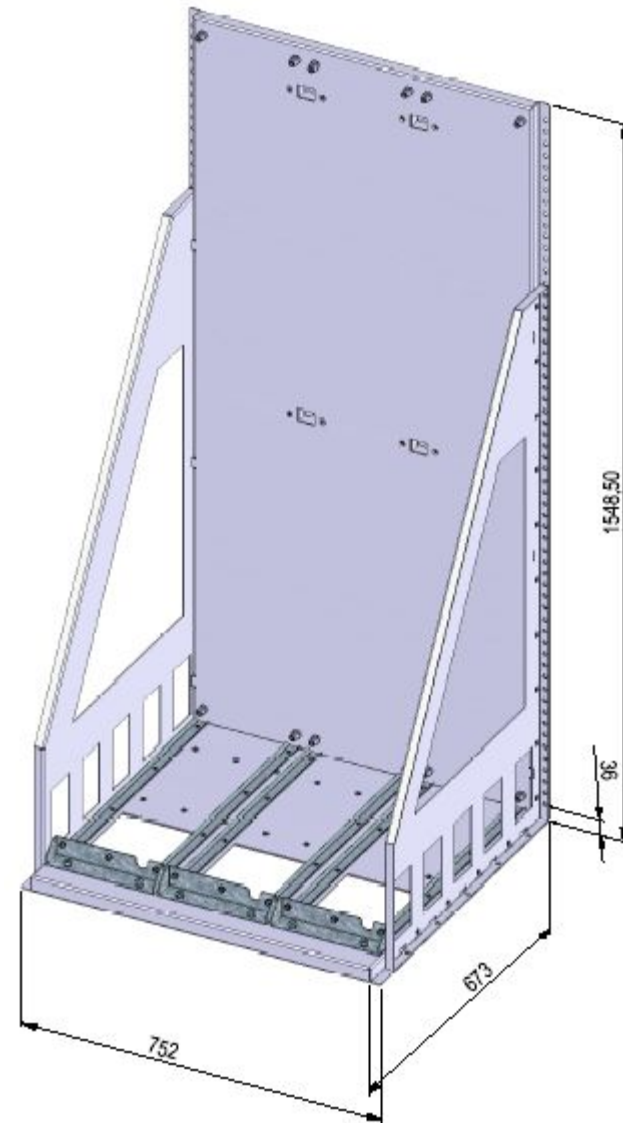
Модель	Питание (В, постоянного тока)	Номинал. выходной ток (амперы)	Ток перегрузки (3) (амперы)		Несущая частота (кГц)	Макс. мощность двигателя (4) (л.с./кВт)	Номинал. ток на входе (В, перемен тока)	Рассеяная мощность (кВт) (5)
			1 мин	3 сек				
			CFW11M 0600 T 4	436...713				
CFW11M 1140 T 4	979 <sup>(1)</sup>	1468.5	1958		2.5	800/600	1126	8
CFW11M 1710 T 4	1468 <sup>(1)</sup>	2202	2936		2.5	1200/900	1688	12
CFW11M 2280 T 4	1957 <sup>(1)</sup>	2935.5	3914		2.5	1600/1200	2251	16
CFW11M 2850 T 4	2446 <sup>(1)</sup>	3669	4892		2.5	2000/1500	2813	20
CFW11M 0470 T 5	574...891	380 <sup>(2)</sup>	570	760	2.5	400/315	437	5
CFW11M 0893 T 5		722 <sup>(2)</sup>	1083	1444	2.5	800/630	830	8
CFW11M 1340 T 5		1083 <sup>(2)</sup>	1624	2166	2.5	1200/900	1245	12
CFW11M 1786 T 5		1444 <sup>(2)</sup>	2166	2888	2.5	1500/1120	1660	19
CFW11M 2232 T 5		1805 <sup>(2)</sup>	2707	3610	2.5	1900/1400	2075	24
CFW11M 0427 T 6	758...1025	340 <sup>(2)</sup>	510	680	2.5	400/315	391	5
CFW11M 0811 T 6		646 <sup>(2)</sup>	969	1292	2.5	800/630	743	10
CFW11M 1217 T 6		969 <sup>(2)</sup>	1453.5	1938	2.5	1250/1000	1114	15
CFW11M 1622 T 6		1292 <sup>(2)</sup>	1938	2584	2.5	1600/1280	1486	20
CFW11M 2028 T 6		1615 <sup>(2)</sup>	2422.5	3230	2.5	2000/1600	1857	25

# Соединительные кабели





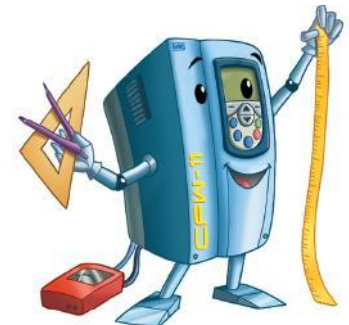






# Исполнение







## WEG ELECTRIC CIS

**ООО «ФИАС-Амур» (официальный дилер)**

г. Комсомольск-на-Амуре, ул. Молодогвардейская 20

Тел: (4217) 54-25-30, 55-37-25 Факс: (4217) 55-37-25

Email: [info@fiasamur.ru](mailto:info@fiasamur.ru)

[www.fiasamur.ru](http://www.fiasamur.ru)

