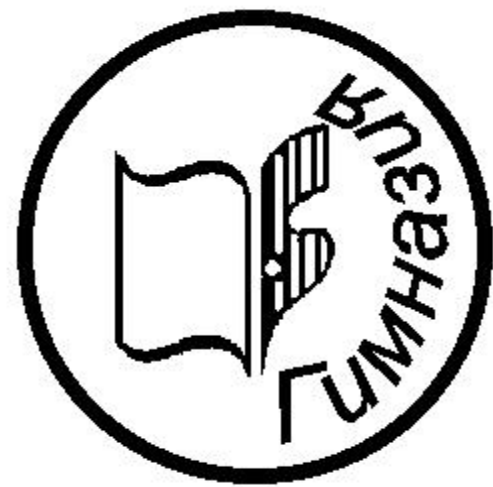


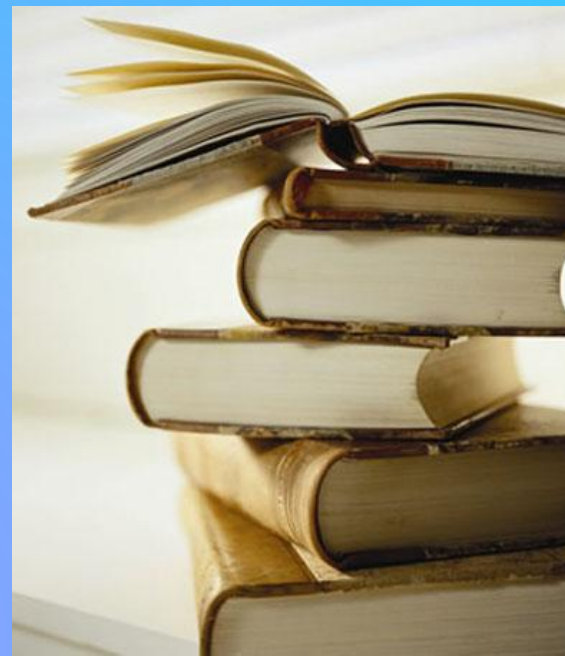
**ПРОФИЛЬНОЕ  
(УГЛУБЛЁННОЕ) ИЗУЧЕНИЕ  
РУССКОГО ЯЗЫКА И  
ЛИТЕРАТУРЫ в  
МОУ ГИМНАЗИЯ  
г. СЛОБОДСКОГО  
КИРОВСКОЙ области**



**Профильное обучение в гимназии  
направлено на реализацию личностно-  
ориентированного учебного процесса.**



**За годы существования гимназии центральной идеей учебного плана являлось сочетание целей участников образовательного процесса, общества, государства в области образования, культурно-национальные, региональные и местные запросы, образовательные запросы личности, дифференциация образовательного процесса, реализация адаптивной системы обучения.**





**В учебном плане используется гибкая модель образовательного процесса, предусматривающая:**

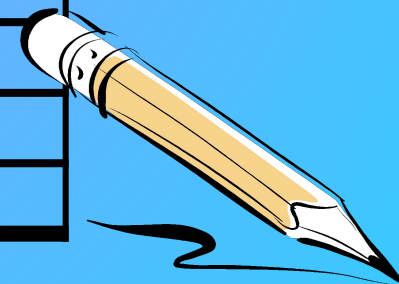
- Профильное обучение предметов общего гуманитарного цикла в 1-7 классах (исходя из запросов обучающихся и их родителей);
- Выбор учащимися будущего профильного изучения учебных предметов (узкая специализация, предметы гуманитарного цикла) с 8 класса;
- Профильное и углублённое изучение основных учебных предметов (гуманитарного цикла согласно лицензии на образовательные услуги) (8-11 классы).



# Учебный план на 2008- 2009 уч. год по предметам русский язык и литература

РУССКИЙ ЯЗЫК (УГЛУБЛЕНИЕ)		
КЛАСС	БАЗОВЫЙ УРОВЕНЬ	ГИМНАЗИЧЕСКИЙ КОМПОНЕНТ
6Б	6 ЧАСОВ	2 ЧАСА*
9А	2 ЧАСА	1 ЧАС*
РУССКИЙ ЯЗЫК (ПРОФИЛЬ)		
9Б	2 ЧАСА	1 ЧАС
11А	1 ЧАС	2 ЧАСА*
ЛИТЕРАТУРА (УГЛУБЛЕНИЕ)		
10А	3 ЧАСА	1 ЧАС*
10Б	3 ЧАСА	1 ЧАС*
ЛИТЕРАТУРА (ПРОФИЛЬ)		
11Б	3 ЧАСА	1 ЧАС

Примечание: \* - деление на группы





# Схема учебного плана

- 1 этап- предпрофильный – пропедевтический курс «введение в предмет». Избранные вопросы или модульные курсы, интегрированные(3кл.,7кл.).
- 2 этап – профильный предмет: + 1 час, профильная практика (10 дней), элективный курс, авторский с рецензией ученых (8 класс).
- 3 этап – 9 кл. –профильная дифференцированная группа +1 час профильный компонент в учебной программе –углубление по определенным темам.
- 4 этап – 10 класс + 1 час профильный предмет + 1 час на элективный курс по выбору учащихся.  
11 класс –вузовский спецкурс, подготовительные курсы для поступления в вузы.

# Мониторинг образовательной подготовки по русскому языку и литературе ( индекс качества знаний)

Учебный год	Русский язык	Литература
2005-2006 уч. год	95%	98%
2006-2007 уч. год	94%	95%
2007-2008 уч.		





**Научно-методическая работа в условиях профильного обучения предъявляет новые требования к педагогам кафедры филологии. Прежде всего, это повышение профессионального уровня учителей, поэтому возникает потребность в учителе, способном модернизировать содержание своей деятельности, применять передовой педагогический опыт (семинары, ...)**





# КАФЕДРА СЛОВЕСНОСТИ

Презентация  
творческого проекта коллектива  
учителей – словесников гимназии  
«Художественный текст и языковая личность»  
Зав.кафедрой – Ситникова Нина Александровна



# КАФЕДРА СЛОВЕСНОСТИ

- На кафедре работают творческие люди.

- Все имеют высшую квалификационную категорию. Ситникова Н.А.,

- Копысова Л.А., Сергеева З.П. имеют звание «Заслуженный учитель РФ».

- Кафедра имеет научного руководителя, к.ф.н. Кобелеву Е.А.



# Кобелева Елена Аркадьевна

**Научный  
руководитель и  
консультант  
творческого  
проекта,  
кандидат  
педагогических  
наук, доцент  
кафедры  
русской  
литературы и  
методики  
обучения  
литературе  
ВятГГУ.**





## Результаты Единого Государственного экзамена

<i>Учебный год</i>	<i>Средний балл ЕГЭ</i>
<b>2005-2006</b>	<b>4,2</b>
<b>2006-2007</b>	<b>4,3</b>
<b>2007-2008</b>	<b>4,5</b>



*СПАСИБО ЗА ВНИМАНИЕ!*

Наш адрес:

Г.Слободской, ул.Ленина, 77

E-mail: [slgmz@mail.ru](mailto:slgmz@mail.ru)