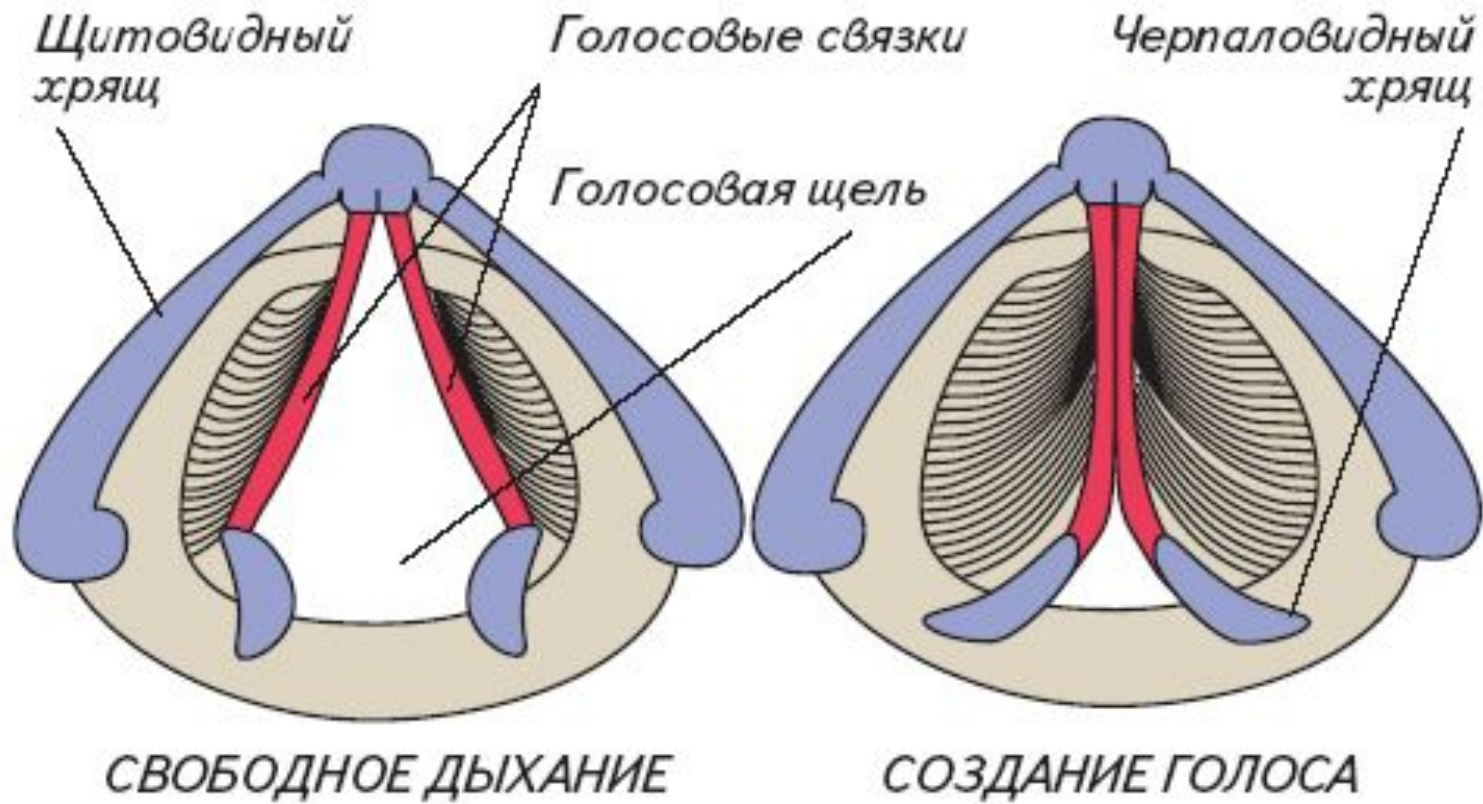
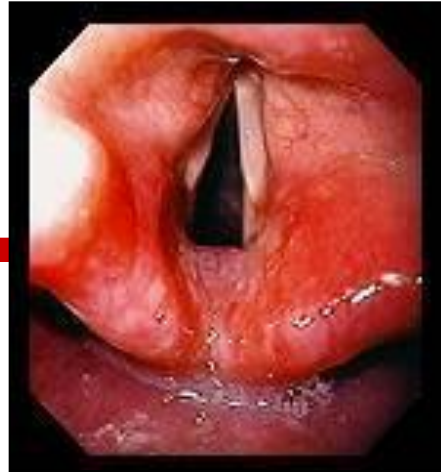


Орган дыхательной системы
– гортань.

Строение гортани

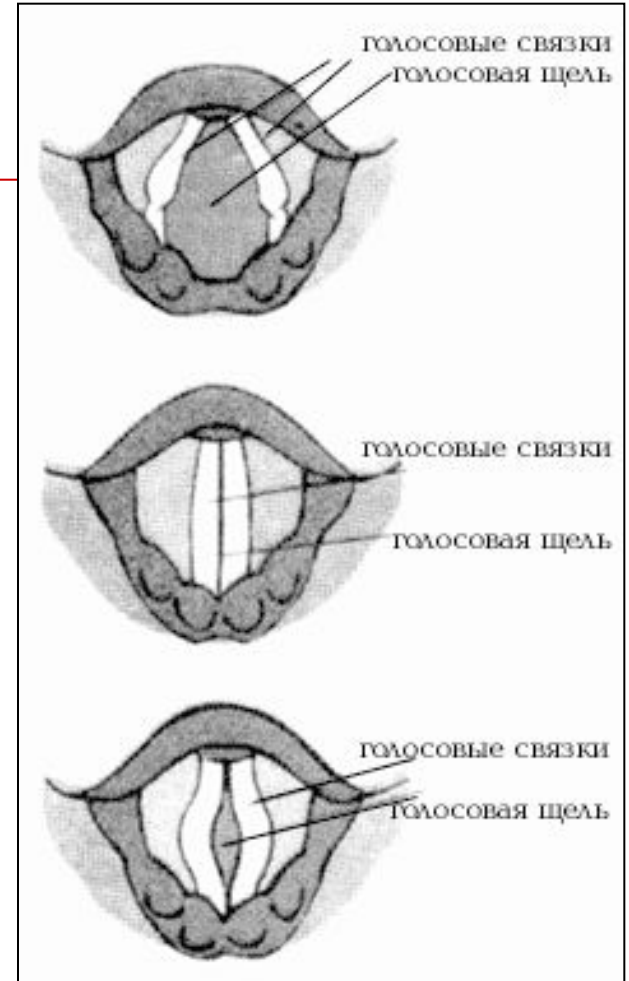


Образование звуков



Человек молчит – голосовая щель треугольной формы и достаточно велика.

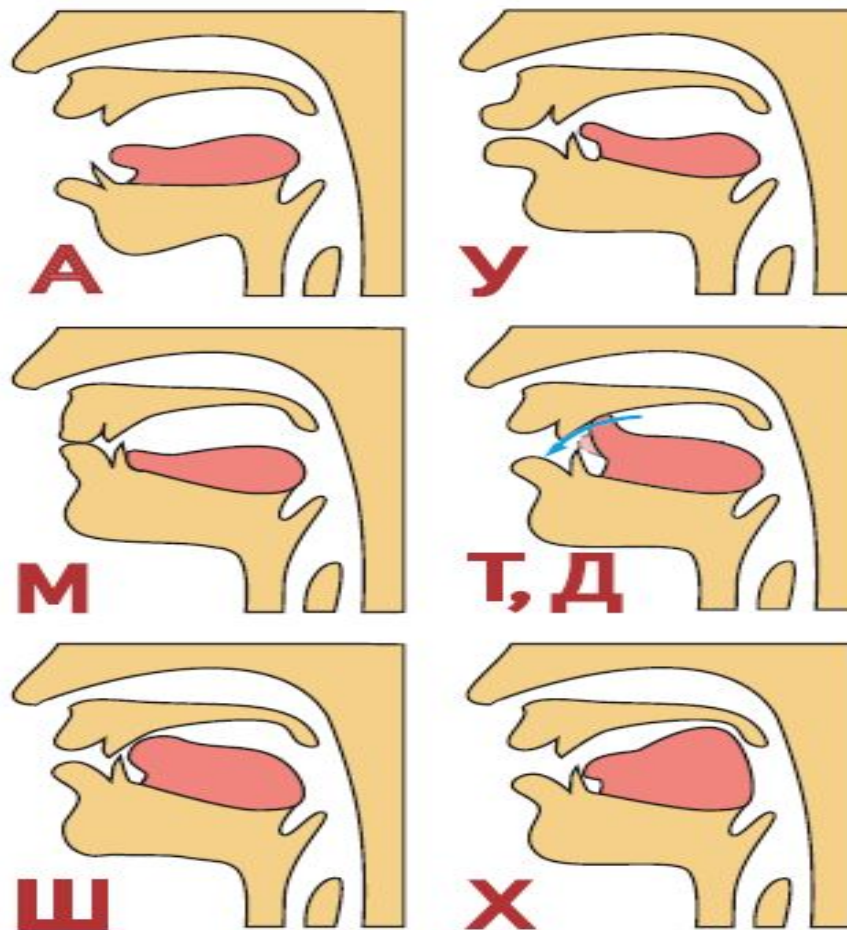
Звук появляется при неполном смыкании голосовой щели, прохождение через нее воздуха, который колеблет голосовые связки.



Артикуля́ция - совокупность работ отдельных произносительных органов при образовании звучков - совокупность работ отдельных произносительных органов

~~при образовании звучков речи~~

□ В формировании голоса и речи кроме гортани принимают также участие ротовая и носовая полости, язык, губы, челюсти.



Высота голоса связана с размерами голосовых связок. У детей и женщин размеры гортани меньше, щитовидный хрящ изогнут назад, голосовые связки короче и голос выше. Частота колебаний связок от 80 до 10 000 Гц.



-
- У юношей щитовидный хрящ распрямляется: становится заметным кадык. Это приводит к удлинению голосовых связок голос становится более низким.





Гигиена голосового аппарата:

Крик повреждает голосовые связки, что может вызвать их воспаление, привести к хрипоте или потере голоса. При шёпоте связки расслабляются и смыкаются не полностью.

Частые воспаления дыхательных путей, курение и алкоголь оказывают негативное влияние на голосообразующий аппарат.



Спасибо за внимание.
