

Ледники. Многолетняя мерзлота

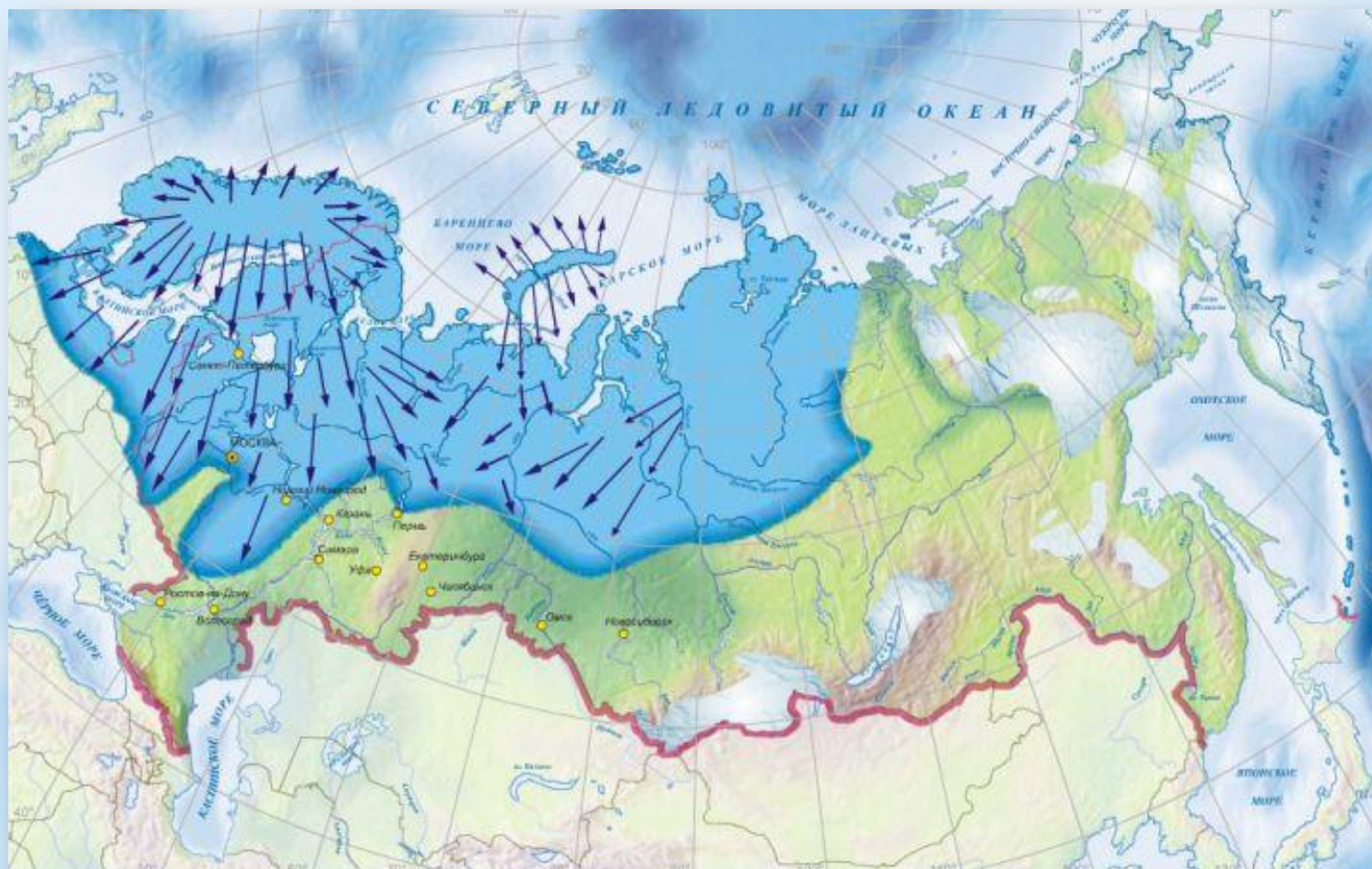
Виды ледников

Значение ледников

Основные понятия

Многолетняя мерзлота

Современное оледенение на территории России является остатком более обширного древнего оледенения.



Различают два типа ледников - покровные и горные.



Ледники островов Северного Ледовитого океана занимают площадь 56 тыс. км² – 95% российских ледников.

ВЫХОД



Самые большие по площади горные ледники расположены на Кавказе (свыше 1400), Камчатке, Алтае, в северной и северо-восточной части Сибири. Общая площадь всего 3,5 тыс. км².

далее

Самые крупные ледники России

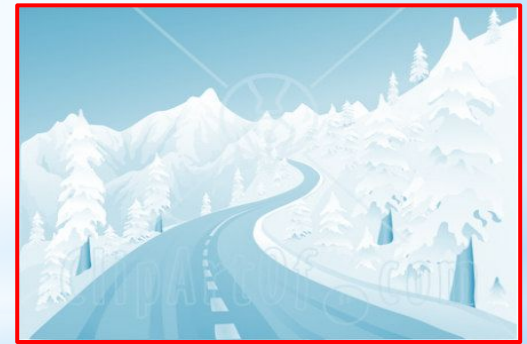


Ледник Богдановича на Камчатке.



Ледник Безенги на Кавказе.

Значение ледников



ВЫХОД

назад

Снеговая граница -

это линия, выше которой снег не тает.



На Земле Франца-Иосифа и на Новой Земле снеговая линия располагается на уровне моря.



В пределах континентальной России — от 2700 м на Кавказе до 3500 м на Алтае.

Чем южнее, тем снеговая линия выше, чем больше осадков (на наветренных склонах) — тем ниже.

ВЫХОД

назад

Основные понятия

Ледник

Скопление льда, способное течь.

Фирн

Старый зернистый снег.

Язык ледника

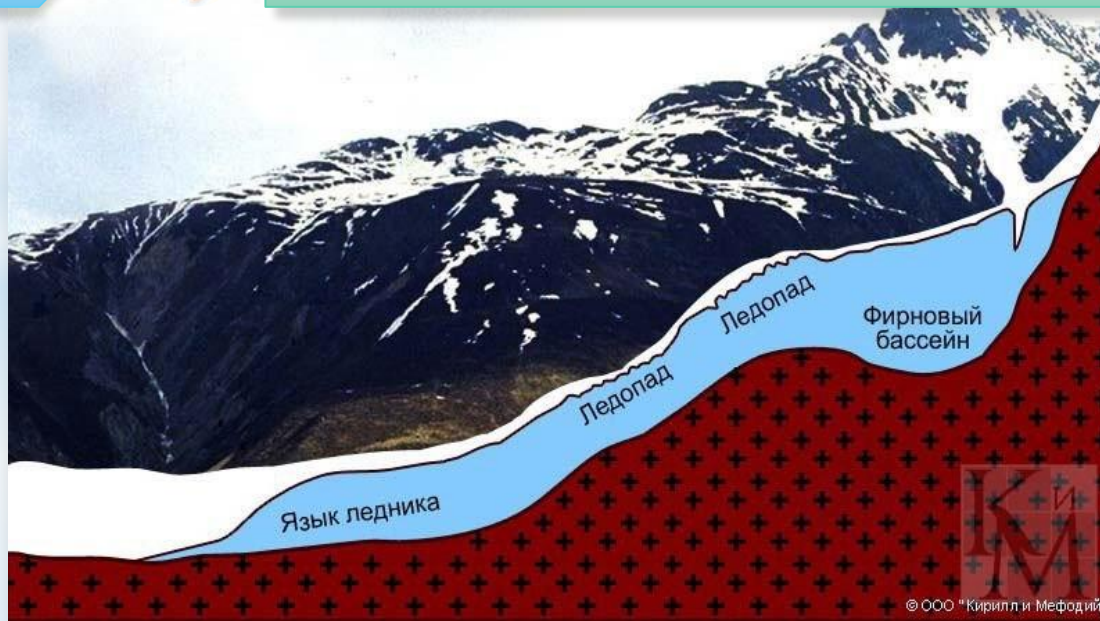
Область расхода ледника.

Многолетняя мерзлота

Толщи замерзших горных пород, не оттаивающие в течение длительного времени

Снеговая линия

Линия, выше которой снег не тает.



ВЫХОД

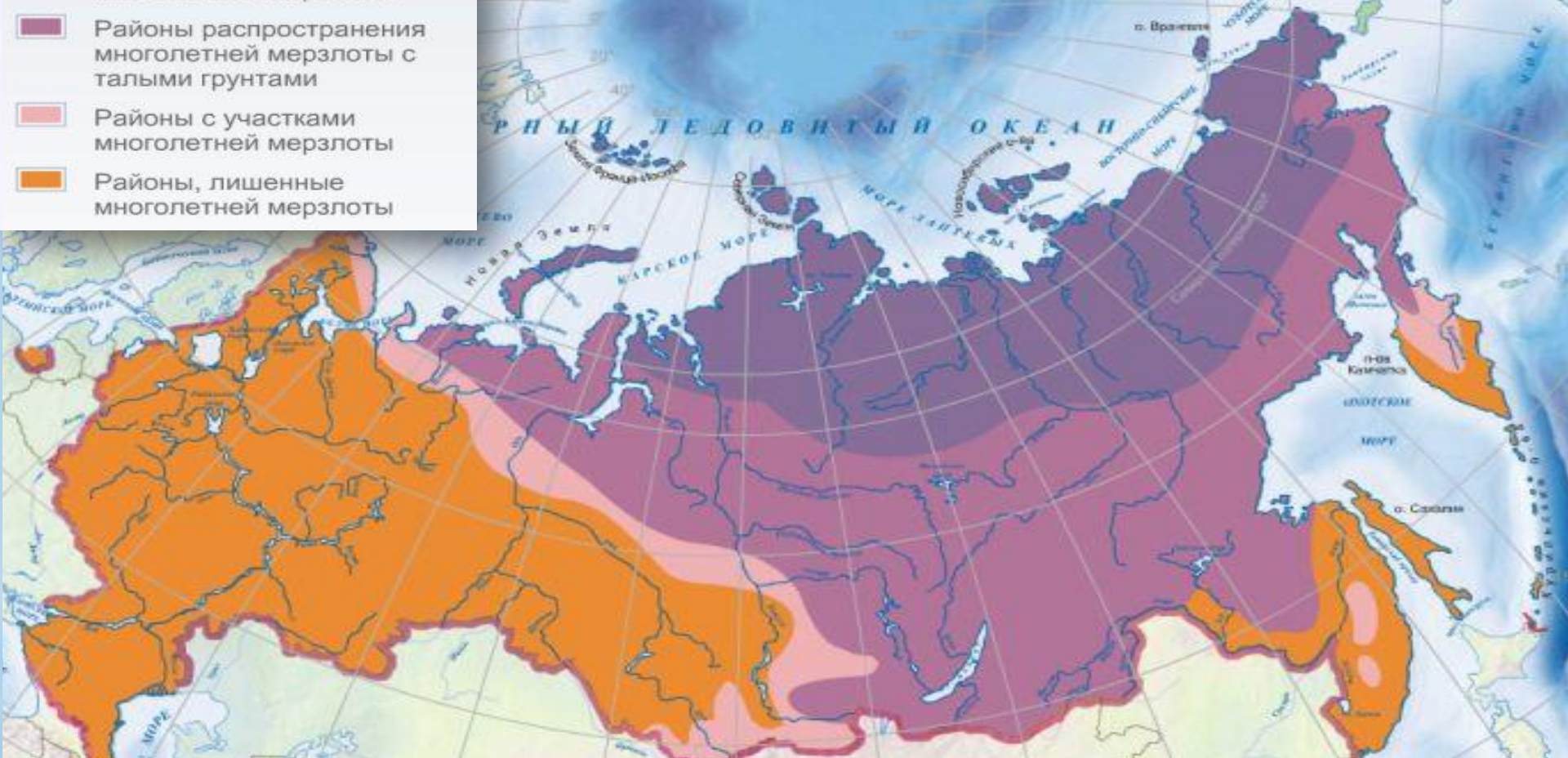
назад

Многолетняя мерзлота -



вечных горных пород, не оттаивающие в

- Районы со сплошным распространением многолетней мерзлоты
- Районы распространения многолетней мерзлоты с тальми грунтами
- Районы с участками многолетней мерзлоты
- Районы, лишенные многолетней мерзлоты



65 % территории России — районы вечной мерзлоты. Самый глубокий предел вечной мерзлоты отмечается в верховьях реки Вилюй в Якутии. Рекордная глубина залегания вечной мерзлоты — 1 370 метров, зафиксирована в феврале 1982 года.

Многолетняя мерзлота

Мерзлотные процессы очень осложняют строительство и эксплуатацию зданий, дорог, мостов, тоннелей. Приходится сохранять мерзлые грунты в природном состоянии. С этой целью сооружения устанавливают на опоры, прокладывают охлаждающие трубы, погружают сваи в пробуренные скважины.



Но мерзлота и помощник человека, в ней можно устраивать склады, огромные естественные холодильники.