



В грибном царстве





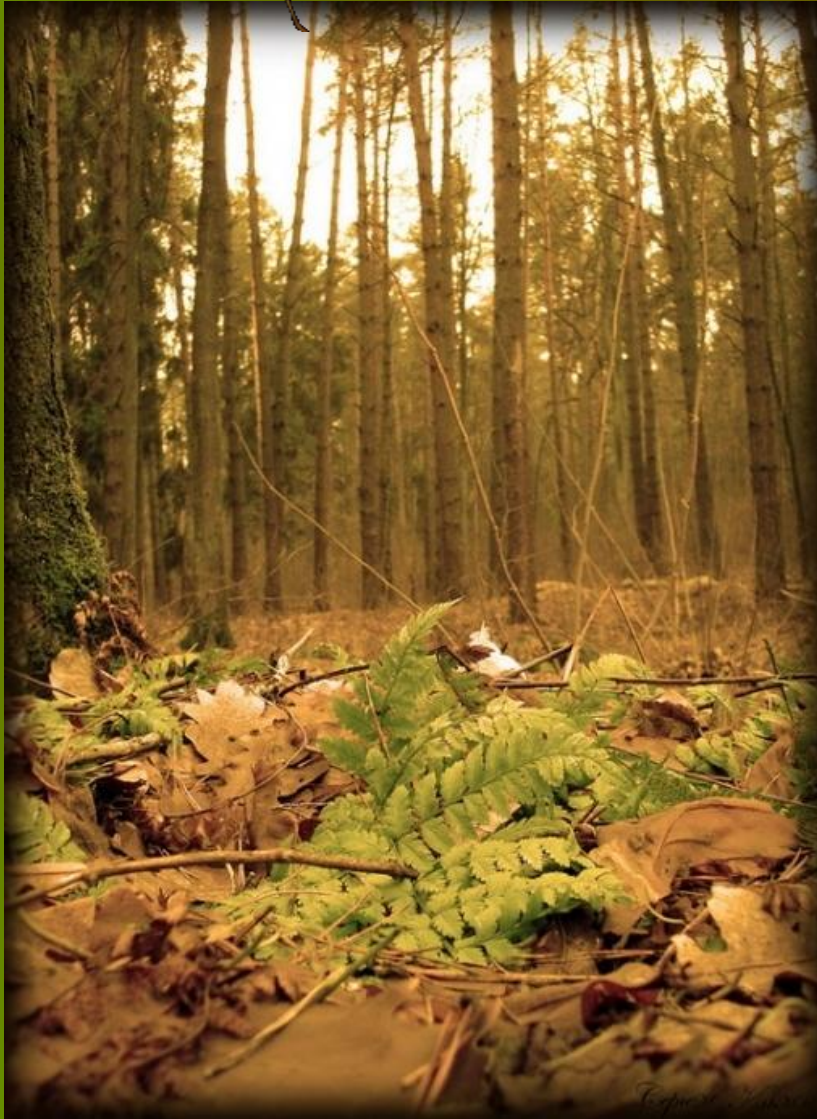
Цели и задачи:

1. **Формирование у учащихся представления о грибах как особом царстве живой природы.**
2. **Значение грибов в жизни растений, животных и человека.**
3. **Знакомство с особенностями строения шляпочных и плесневых грибов; правилами сбора грибов.**
4. **Развитие умений различать съедобные и несъедобные грибы, оказывать первую помощь при отравлении грибами.**
5. **Воспитание бережного отношения к природе вообще и к царству грибов в частности; правильного поведения в природе.**





Лес – наше богатство



1. Дом для растений и животных.
2. Источник воды и пищи.
3. «Лёгкие» нашей планеты.
4. «Зелёная аптека».
5. Источник топлива, древесины.
6. Место отдыха.



ПРИРОДА

ЖИВАЯ

НЕЖИВАЯ

ПРИРОДА

ЖИВАЯ

НЕЖИВАЯ

РАСТЕНИЯ

ЖИВОТНЫЕ



Белый гриб

Это гриб – боровик
И красив он и велик.
В толстой шапке
набекрень
Ножка крепкая, как
пень.



ПРИРОДА

```
graph TD; A[ПРИРОДА] --> B[ЖИВАЯ]; A --> C[НЕЖИВАЯ]; B --> D[РАСТЕНИЯ]; B --> E[ЖИВОТНЫЕ]; B --> F[ГРИБЫ];
```

ЖИВАЯ

НЕЖИВАЯ

РАСТЕНИЯ

ЖИВОТНЫЕ

ГРИБЫ

Хочу всё знать!

«Учёные»: Слово о грибах.
Строение шляпочного гриба.
Плесневые грибы.



«Знатоки»: Съедобные и несъедобные грибы.



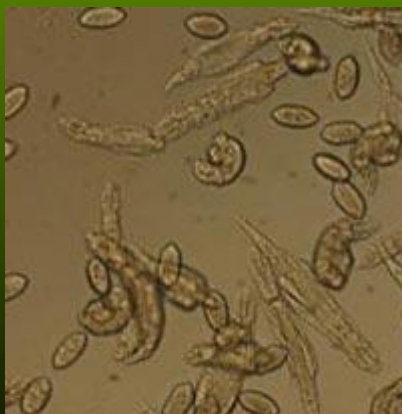
«Грибники»: Как правильно собирать грибы.



«Микология» - наука о грибах

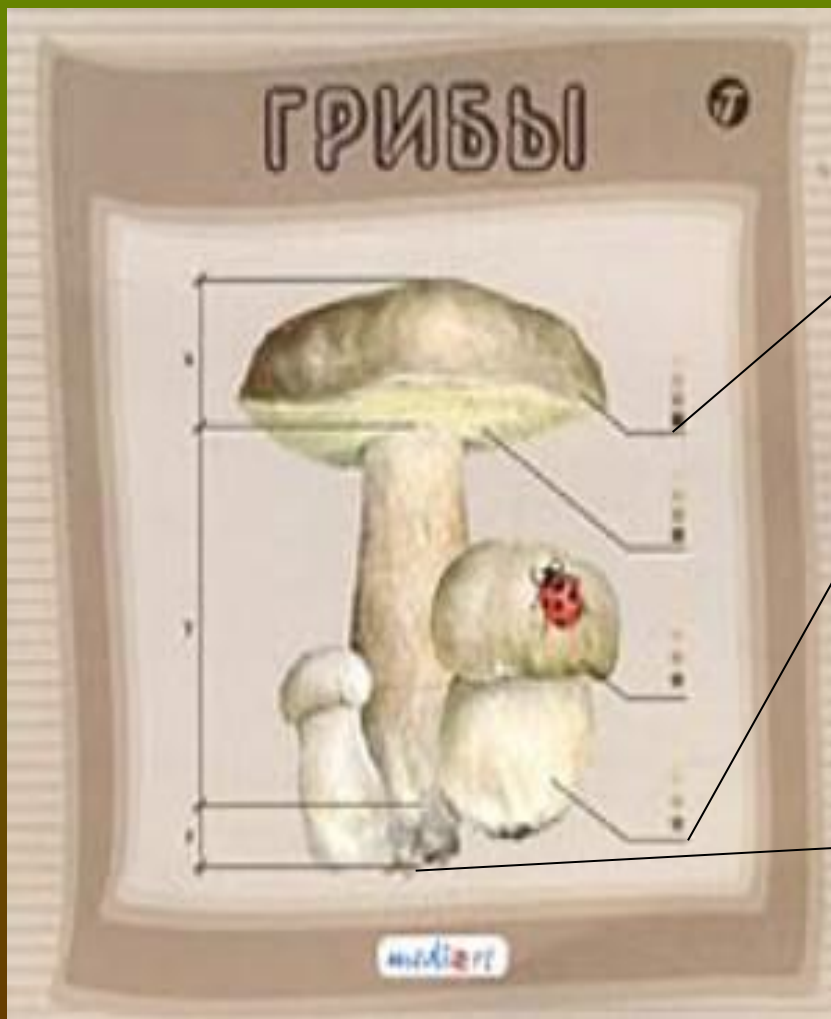


Микроскопические грибы



Гриб - гигант

Строение шляпочного гриба



ШЛЯПКА

НОЖКА

ГРИБНИЦА

ПЛОДОВОЕ
ТЕЛО

ПРИРОДА

```
graph TD; A[ПРИРОДА] --> B[ЖИВАЯ]; A --> C[НЕЖИВАЯ]; B --> D[РАСТЕНИЯ]; B --> E[ЖИВОТНЫЕ]; B --> F[ГРИБЫ]; F --> G[ШЛЯПОЧНЫЕ]
```

ЖИВАЯ

НЕЖИВАЯ

РАСТЕНИЯ

ЖИВОТНЫЕ

ГРИБЫ

ШЛЯПОЧНЫЕ



Лисичка



Лисичка



Сыроежки



Лисичка лисичка



Подосиновик



съедобные

ГРИБЫ

несъедобные

Лисичка



Лисичка лисичка



Лисичка лисичка



Лисичка лисичка



Мухомор



ПРИРОДА

ЖИВАЯ

НЕЖИВАЯ

РАСТЕНИЯ

ЖИВОТНЫЕ

ГРИБЫ

ШЛЯПОЧНЫЕ

съедобные

несъедобные



Как собирать грибы

1. Собирай только те грибы, которые хорошо знаешь.
2. Когда ищешь грибы, не раскидывай в стороны листву. Грибница может высохнуть и погибнуть.
3. Чтобы не повредит грибницу, срезай грибы ножиком.
4. Не надо брать старые грибы. В них может находиться яд, опасный для человека.
5. Нельзя собирать грибы возле шоссейных дорог и предприятий. В этих грибах накапливаются вредные вещества.



ПРИРОДА

ЖИВАЯ

НЕЖИВАЯ

РАСТЕНИЯ

ЖИВОТНЫЕ

ГРИБЫ

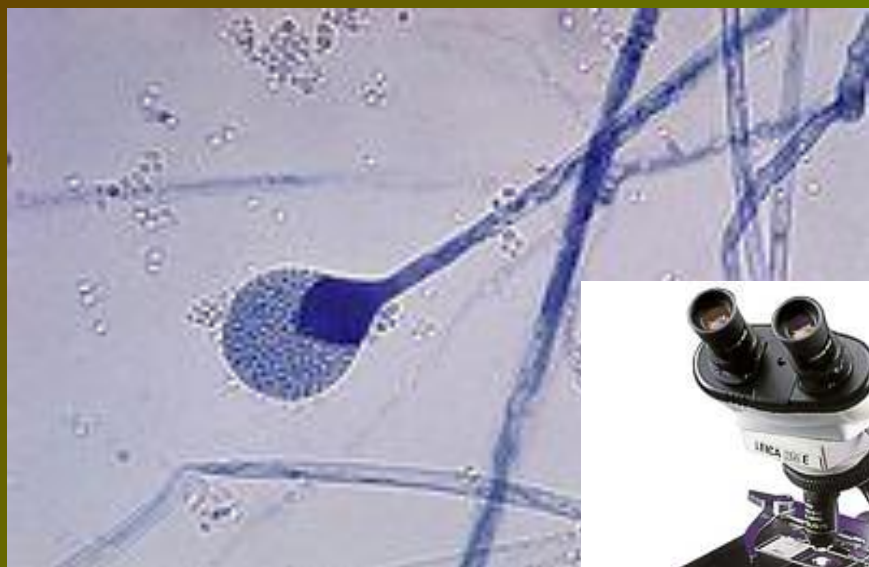
ШЛЯПОЧНЫЕ

съедобные

несъедобные

плесневые

Плесневые грибы



Мукор



Пеницилл

Лесная быль





Советы доктора Айболита



1. Вызвать скорую помощь – «03».
2. Оказать первую медицинскую помощь:
 - дать большое количество солёной воды;
 - напоить холодным крепким чаем;
 - уложить в постель, положить в ноги грелку.
3. Остатки грибов отдать для исследования в лаборатории.





Домашнее задание:

1. Разрешить проблемную ситуацию
«Лесная быль».



2. Выполнить задание в тетради.

№2, №3 с. 122





Спасибо за внимание!