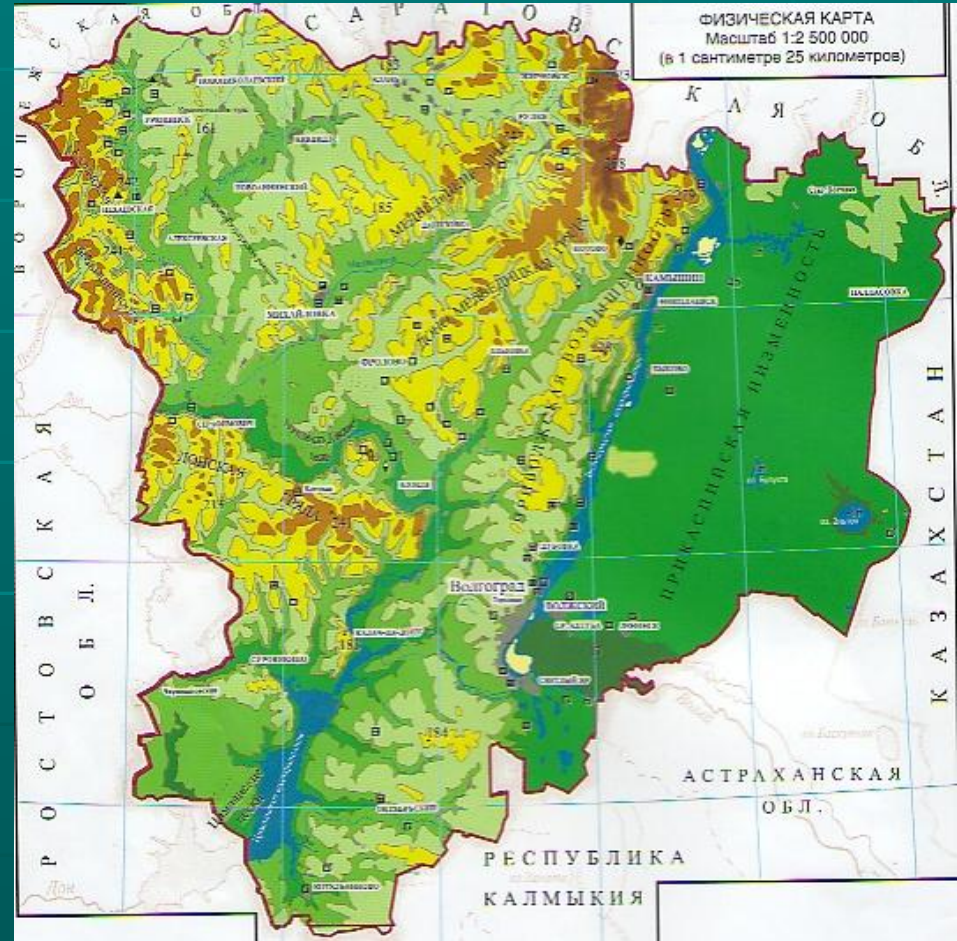


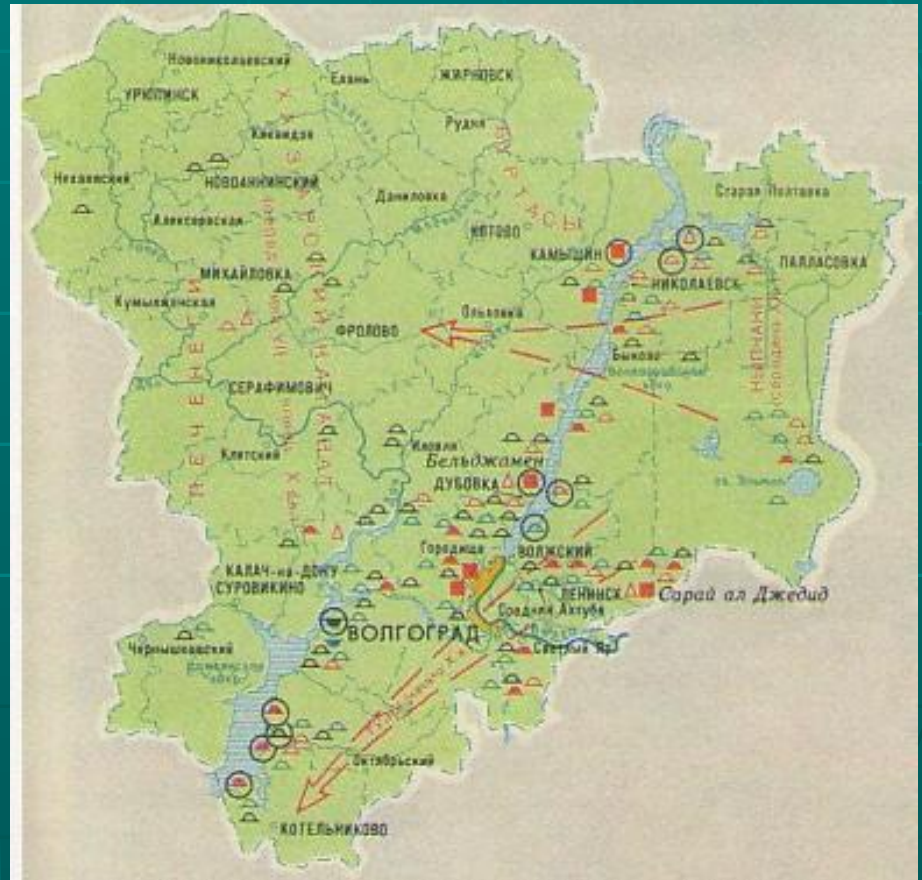
Жизнь в междуречье

- Я живу в междуречье Дона и Волги, там где эти реки ближе всего подходят друг к другу.



Историческое прошлое

- Историческое прошлое нашего края уходит корнями в глубь веков. На территории области есть памятники археологии: поселения, средневековые городища. У некоторых поселений найдены древние стоянки.

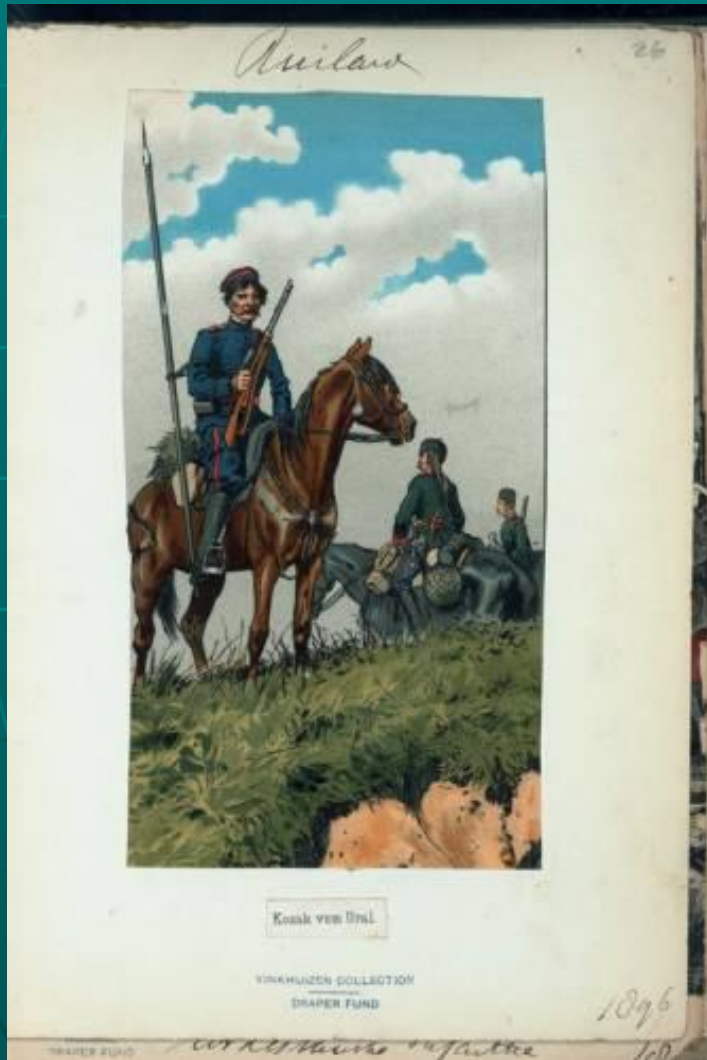


Обитатели степи



- В наших степях обитали племена сарматов. Здесь кочевали хазары, печенеги, половцы. А с X века стали приходить славянские племена. В XIII-XIV веках в Нижнем Поволжье возникли поселения Золотой Орды. В 1589 году был основан г. Царицын. А на рубеже XVI-XVII веков возникли казачьи городки на Среднем Дону.

Степное казачество



- Массовое расселение началось в XVI веке. Бежавшие сюда крепостные крестьяне становились вольными людьми – казаками. Казачество было серьёзной силой, которую использовали для защиты границ.

Экономика Поволжья

- Особенностью Поволжского региона являлось то, что тип экономики был преимущественно аграрный. Поволжье имело довольно высокий уровень сельского хозяйства и являлось ведущим среди губерний Российской Империи по обеспеченности сельскохозяйственными машинами. Промышленность же преобладала мелкая.

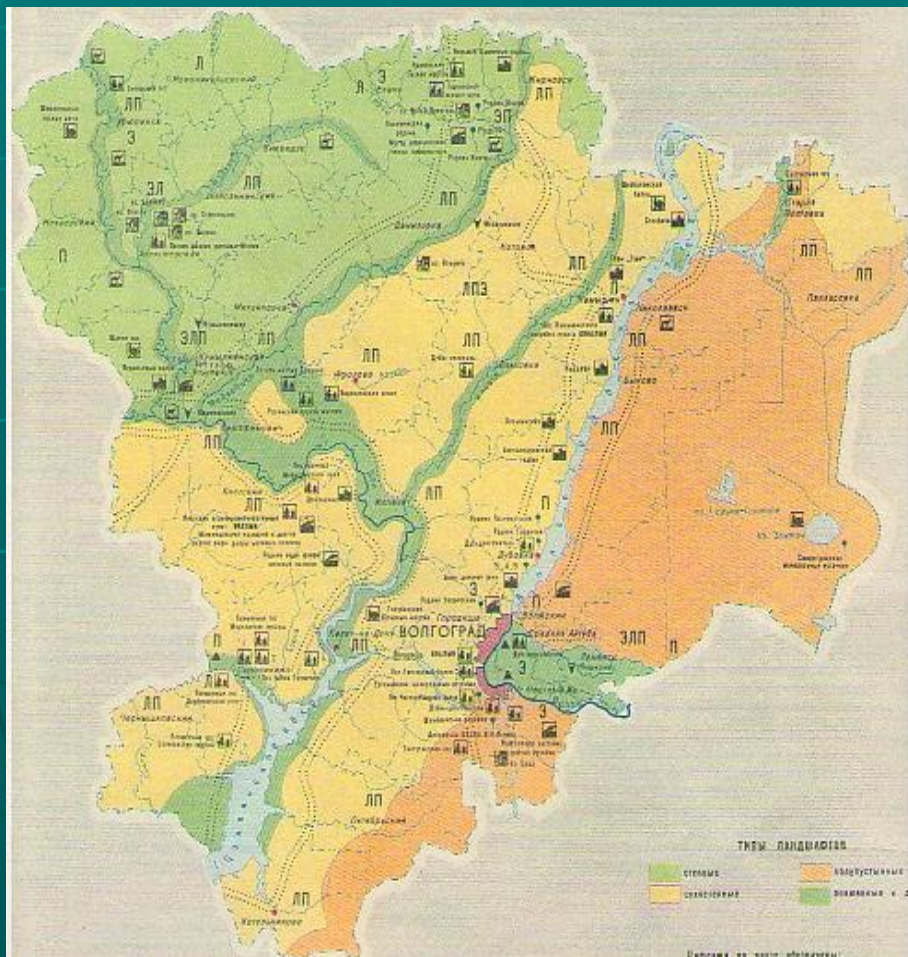


Экологические проблемы

- В конце XIX века в г. Царицыне складывалась крайне неблагоприятная экологическая ситуация. Конечно, сейчас трудно сопоставить Царицын с современным Волгоградом. Вся наша область изменилась неузнаваемо. Из-за промышленного производства загрязняются почвы, растут площади карьеров, промышленных площадок...



Экология в настоящее время



- Однозначно можно сказать, что вопросам экологии в настоящий момент не уделяется должного внимания, но обнадеживает тот факт, что на всех уровнях власти разработаны мероприятия по сохранению и восстановлению природоохранных комплексов.