

6 июня 1799г. - 10 февраля 1837г.



Ах! Умолчу ль
о мамушке моей



А.С.Пушкин

Цели урока:

- *Познакомить с жизнью няни Арины Родионовны, мастером русской сказки, ценительницы устного народного творчества; раскрыть значение народных сказок, рассказанных няней в создании поэтом своей литературной сказочной страны.*
- *Показать роль искусства и математики, компьютерных технологий в раскрытии данной темы.*
- *Развивать умение анализировать, обобщать, делать выводы, отрабатывать выразительное чтение*
- *Развитие навыков вычисления доли от числа, сравнения дробей.*
- *Развитие художественных навыков в оформлении книжной графики.*
- *Воспитывать, развивать и углублять интерес к творчеству А. С.Пушкина, его истокам.*
- *Воспитывать интерес к классической литературе, искусству, математике.*



Сергей Бойко

"Няня Пушкина
Арина Родионовна"



*Арина Родионовна
Яковлева (Матвеева)
1758 - 1828*



НА ЭТОМ
КЛАДБИЩЕ
ПОХОРОНЕНА

АРИНА
РОДИОНОВНА

НЯНЯ

А. С. ПУШКИНА

1758 - 1828

*"Модруга дней моих суровых
Голубка дряхлая моя!"*

А. Пушкин

Результаты эксперимента

по звукоцветовым соответствиям

А – густо-красный

Я – ярко-красный

О – светло-жёлтый или белый

Е – зелёный

Ё – жёлто-зелёный

И – синий

Й – синеватый

У – тёмно-синий, тёмный синезелёный,

тёмно-лиловый

Ю – голубоватый

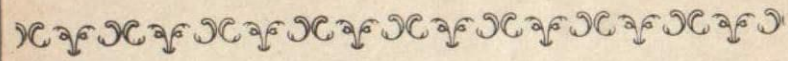
Ы – мрачный,

тёмно-коричневый или чёрный

Цвет звукобукв	Звукобуквы	Норма долей	Доля звукобукв в тексте	
ЗЕЛЕНЫЙ	Э+Е		$\frac{23}{270}$	$\frac{14}{270}$
ЖЕЛТЫЙ	О+Ё		$\frac{5}{270}$	$\frac{13}{270}$
ТЕМНЫЙ	Ы		$\frac{9}{270}$	$\frac{13}{270}$
ТЕМНО-СИНИЙ	У+Ю		$\frac{15}{270}$	$\frac{10}{270}$
СИНИЙ	И+Й		$\frac{32}{270}$	$\frac{26}{270}$
КРАСНЫЙ	А+Я		$\frac{270}{270}$	$\frac{270}{270}$



А. С. Пушкин

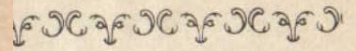


ИЗБРАННЫЕ ПРОИЗВЕДЕНИЯ

ПОВЕСТИ

ЛЬВОВ
ИЗДАТЕЛЬСТВО «КАМЕНЯР»
1988

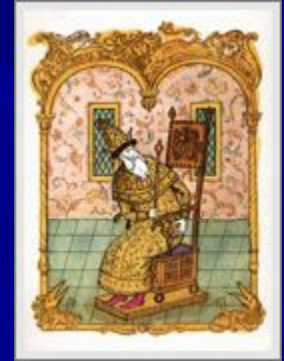
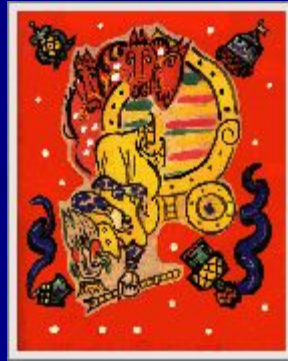
ШКИН



ИЗВЕДЕНИЯ

ГИ

В
«КАМЕНЯР»

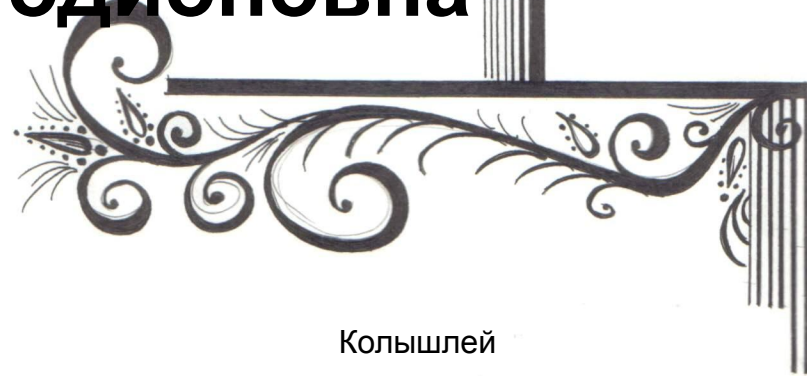






Сергей Бойко

**Няня
Пушкина
Арина
Родионовна**



Колышлей

Издательство «МОУ СОШ № 1»

2007

