



РЕАЛ СТРОЙ СЕРВИС

- строительство и многое другое...
- проектные работы
- ремонт и отделка
- антиобледенение
- клининг и мытье фасадов

193019, Санкт-Петербург, Глухоозерское шоссе, дом 1, корпус 1, литер А
Тел/факс : (812) 567-33-70, 567-59-57,
<http://www.real-service.narod.ru>, E-mail: real-service@yandex.ru



РЕАЛСТРОЙСЕРВИС

ВСЕ ВИДЫ РАБОТ:

- строительство:
- ремонт и отделка:
- проектные работы:
- клининг:
- мытьё фасадов:
- антиобледенительное покрытие кровель:
- благоустройство:
- и многое другое...

<http://www.real-service.narod.ru/>

Тел.: (812) 567-33-70

Тел./факс: (812) 567-59-57

Информация о компании

ООО «РеалСтройСервис»
создано в 2000 году и изначально
входила в холдинг «ЕвроСервис».
Фирма выполняла все строительные и
проектные работы для холдинга.
Проектирование и строительство
акцизных зон, офисного помещения в
г. Гатчина, ремонт складов на ул.
Расстанная и ул. Партизанская,
строительство ангаров под склады и
офиса в Буграх, проектные работы по
реконструкции складов на Лесном пр.
и ряд других работ.
Все работы велись собственными
силами.



РЕАЛСТРОЙСЕРВИС

ВСЕ ВИДЫ РАБОТ:

- строительство;
- ремонт и отделка;
- проектные работы;
- клининг;
- мытьё фасадов;
- антиобледенительное покрытие кровель;
- благоустройство;
- и многое другое...

<http://www.real-service.narod.ru/>

Тел.: (812) 567-33-70

Тел./факс: (812) 567-59-57

Информация о компании

С 2001 г. ООО «РеалСтройСервис» вышло из состава холдинга и работает самостоятельно.

Были выиграны тендеры по художественной подсветке зданий Пожарно-Технического Института МВД и Межшкольного Комбината «Школяр»



Фирма зарегистрирована в госреестре по работе с бюджетными организациями



РЕАЛСТРОЙСЕРВИС

ВСЕ ВИДЫ РАБОТ:

- строительство;
- ремонт и отделка;
- проектные работы;
- клининг;
- мытьё фасадов;
- антиобледенительное покрытие кровель;
- благоустройство;
- и многое другое...

<http://www.real-service.narod.ru/>

Тел.: (812) 567-33-70

Тел./факс: (812) 567-59-57

Информация о компании

По тендеру были произведены большие работы по благоустройству дворовых территорий в Петроградском районе



Выполнены работы по ремонту мягких металлических кровель с полной их заменой на ряде предприятий, по благоустройству тротуаров с укладкой камня на Московском проспекте (в районе Московских ворот), ул. Решетникова, ул. Звездная (рынок), Апраксином дворе и др.



Крупные работы ведутся также по теплотрассам, ГВС, канализации, дренажу.



РЕАЛСТРОЙСЕРВИС

ВСЕ ВИДЫ РАБОТ:

- строительство;
- ремонт и отделка;
- проектные работы;
- клининг;
- мытьё фасадов;
- антиобледенительное покрытие кровель;
- благоустройство;
- и многое другое...

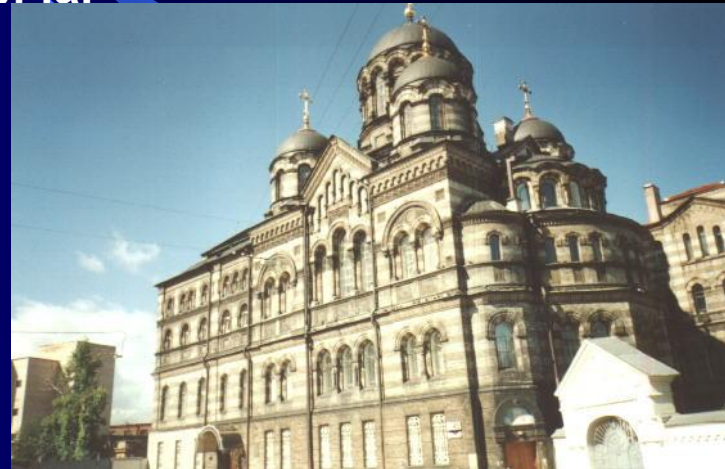
<http://www.real-service.narod.ru/>

Тел.: (812) 567-33-70

Тел./факс: (812) 567-59-57

Информация о компании

Проведены комплексные работы по мытью, очистке и защите фасадов зданий, в частности Женского Монастыря на наб. реки Карповки, Пушного аукциона, большого количества частных коттеджей и заборов из кирпича.





РЕАЛСТРОЙСЕРВИС

ВСЕ ВИДЫ РАБОТ:

- строительство;
- ремонт и отделка;
- проектные работы;
- клининг;
- мытьё фасадов;
- антиобледенительное покрытие кровель;
- благоустройство;
- и многое другое...

<http://www.real-service.narod.ru/>

Тел.: (812) 567-33-70

Тел./факс: (812) 567-59-57

Информация о компании



*Забор из
кирпича
-до очистки
от высолов...*

... и после



Информация о компании



РЕАЛСТРОЙСЕРВИС

ВСЕ ВИДЫ РАБОТ:

- строительство;
- ремонт и отделка;
- проектные работы;
- клининг;
- мытьё фасадов;
- антиобледенительное покрытие кровель;
- благоустройство;
- и многое другое...

<http://www.real-service.narod.ru/>

Тел.: (812) 567-33-70

Тел./факс: (812) 567-59-57



**Мытьё фасада здания
по адресу наб.р.
Фонтанки 57/127**



РЕАЛСТРОЙСЕРВИС

ВСЕ ВИДЫ РАБОТ:

- *строительство;*
- *ремонт и отделка;*
- *проектные работы;*
- *клининг;*
- *мытьё фасадов;*
- *антиобледенительное покрытие кровель;*
- *благоустройство;*
- *и многое другое...*

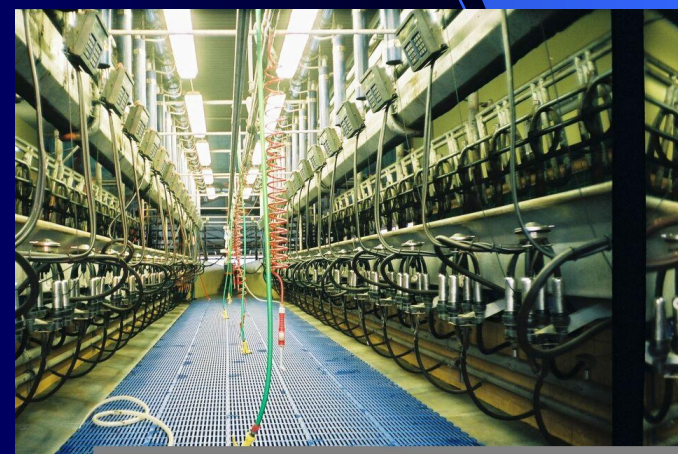
<http://www.real-service.narod.ru/>

Тел.: (812) 567-33-70

Тел./факс: (812) 567-59-57

Информация о компании

В мае 2002 года ООО «РеалСтрой Сервис» выполнило проект Молочного Комплекса для ЗАО «ПЗ «Приневское» и затем как Генеральный подрядчик фирма вела это строительство с нуля до сдачи под ключ. Стоимость строительства составила 46 млн. рублей. В сентябре 2004 года комплекс сдан Госкомиссии. Строительство огромного комплекса выполнено за полтора года и оценено на хорошо





РЕАЛСТРОЙСЕРВИС

ВСЕ ВИДЫ РАБОТ:

- строительство:
- ремонт и отделка:
- проектные работы:
- клининг:
- мытьё фасадов:
- антиобледенительное покрытие кровель:
- благоустройство:
- и многое другое...

<http://www.real-service.narod.ru/>

Тел.: (812) 567-33-70

Тел./факс: (812) 567-59-57

Информация о компании





РЕАЛСТРОЙСЕРВИС

ВСЕ ВИДЫ РАБОТ:

- *строительство;*
- *ремонт и отделка;*
- *проектные работы;*
- *клининг;*
- *мытьё фасадов;*
- *антиобледенительное покрытие кровель;*
- *благоустройство;*
- *и многое другое...*

<http://www.real-service.narod.ru/>

Тел.: (812) 567-33-70

Тел./факс: (812) 567-59-57

Информация о компании

Выполнен проект расширения молзавода «Приневское» и за 8 месяцев построено здание пристройки



За это же время было выполнено много работ по утеплению теплотрасс и ремонту фасадов. Спроектирован и согласован проект автопарковки для фирмы «Эльга» и проект дороги для ЗАО «Племенной завод «Приневское» с асфальтовым покрытием. Выполнены работы по очистке и защите силосов на хлебозаводах. ООО «Реал Строй Сервис» - единственная фирма в городе и области, которая имеет лицензию Ростехнадзора на эти виды работ



РЕАЛСТРОЙСЕРВИС

ВСЕ ВИДЫ РАБОТ:

- строительство;
- ремонт и отделка;
- проектные работы;
- клининг;
- мытьё фасадов;
- антиобледенительное покрытие кровель;
- благоустройство;
- и многое другое...

<http://www.real-service.narod.ru/>

Тел.: (812) 567-33-70

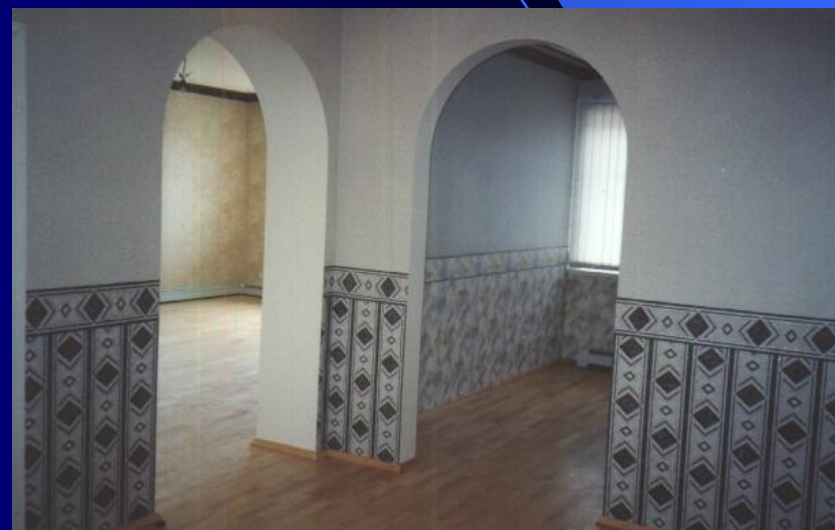
Тел./факс: (812) 567-59-57

Информация о компании



Выполнено много работ по отделке коттеджей в Осиновой Роще, Зеленогорске, Роцино, Буграх, Всеволожском и Пушкинском районах.

С мая 2004 года ООО «Реал Строй Сервис» перешло на работы по отделке квартир и сотрудничеству с фирмами строящим жильё. Фирма ведёт отделку квартир от простой, за 80\$ м2 (под ключ), до индивидуальной, по желанию и дизайну заказчика. Стоимость работ оценивается по калькуляции. Более 40 квартир отделаны по муниципальной программе на пр. Кузнецова. По индивидуальному заказу отделано более 30 квартир.





РЕАЛСТРОЙСЕРВИС

ВСЕ ВИДЫ РАБОТ:

- [строительство:](#)
- [ремонт и отделка:](#)
- [проектные работы:](#)
- [клининг:](#)
- [мытьё фасадов:](#)
- [антиобледенительное покрытие кровель:](#)
- [благоустройство:](#)
- [и многое другое...](#)

<http://www.real-service.narod.ru/>

Тел.: (812) 567-33-70

Тел./факс: (812) 567-59-57

Информация о компании

Помимо этого ООО «Реал Строй Сервис» широко занимаются клинингом, шлифовкой и уходом за полами, мытьем и уходом за фасадными стеклами зданий.



С декабря 2004 года по март 2005 года фирмой выполнены работы по устройству оснований для фирмы «Винси» на ул. Кузнецовской и выкопан котлован под строительство цеха на заводе «Кнауф».

Сейчас ведутся строительные работы для Сбербанка – устройство входа с укладкой плитки, лестниц, входных ковриков. Фирма переходит на чистку и мытьё фасадов, нанесение на кровли антиобледенительного покрытия против образования сосулек.



РЕАЛСТРОЙСЕРВИС

ВСЕ ВИДЫ РАБОТ:

- [строительство:](#)
- [ремонт и отделка:](#)
- [проектные работы:](#)
- [клининг:](#)
- [мытьё фасадов:](#)
- [антиобледенительное покрытие кровель:](#)
- [благоустройство:](#)
- [и многое другое...](#)

<http://www.real-service.narod.ru/>

Тел.: (812) 567-33-70

Тел./факс: (812) 567-59-57

Информация о компании

ОДНИМ ИЗ НАПРАВЛЕНИЕМ ДЕЯТЕЛЬНОСТИ ФИРМЫ, АКТИВНО РАЗВИВАЕМЫМ В ПОСЛЕДНЕЕ ВРЕМЯ ЯВЛЯЕТСЯ

ПОКРЫТИЕ КРОВЕЛЬ АНТИОБЛЕДЕНИТЕЛЬНЫМ СОСТАВОМ ПРОТИВ ОБРАЗОВАНИЯ СОСУЛЕК В ЗИМНИЙ ПЕРИОД



Образование сосулек на скатных крышах домов в зимний период носит повсеместный характер и наиболее сильно проявляется в мегаполисах ввиду складывающегося в них особого микроклимата.

Осадки в виде снега, находясь на кровле, образуют теплоизолирующий слой и не представляют собой какой-либо опасности при холодных проветривающихся чердаках или высокой степени теплоизоляции крыши. Однако на практике внутренняя часть крыши из-за тепловыделений здания вследствие нарушений в слое теплоизоляции всегда подогрета относительно внешней стороны.



РЕАЛСТРОЙСЕРВИС

ВСЕ ВИДЫ РАБОТ:

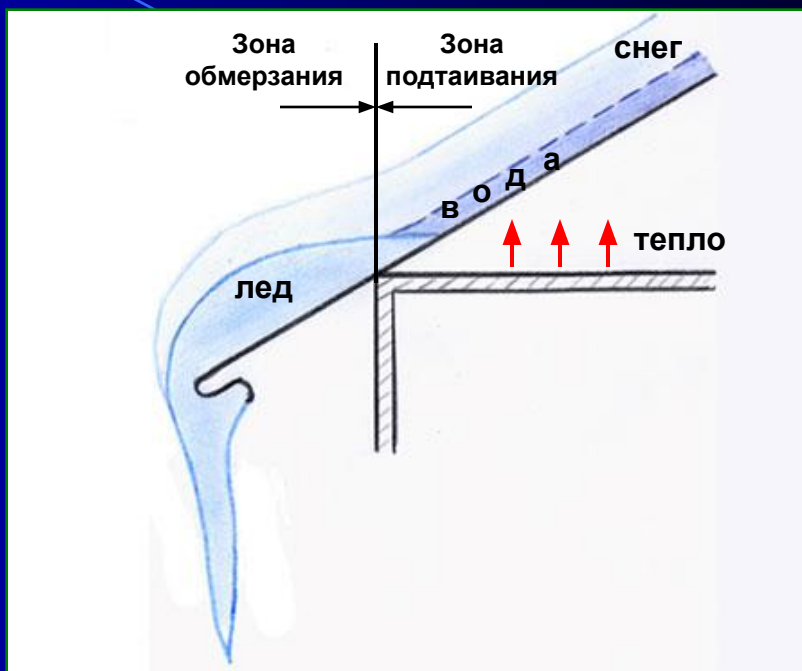
- строительство;
- ремонт и отделка;
- проектные работы;
- клининг;
- мытьё фасадов;
- антиобледенительное покрытие кровель;
- благоустройство;
- и многое другое...

<http://www.real-service.narod.ru/>

Тел.: (812) 567-33-70

Тел./факс: (812) 567-59-57

МЕХАНИЗМ ОБРАЗОВАНИЯ СОСУЛЕК НА КРЫШАХ ЗДАНИЙ



При повышении температуры окружающей среды или наступлении оттепели под слоем снега начинается таяние примыкающего к кровле снежного покрова и образовавшаяся вода тонким слоем стекает к краю кровли.

На самом краю кровли, не находящемся в зоне теплового воздействия здания и имеющего значительно более низкую температуру, вода начинает замерзать. Образуется постоянно растущий ледяной барьер для талой воды, создаются условия для роста и развития сосулек.



РЕАЛСТРОЙСЕРВИС

ВСЕ ВИДЫ РАБОТ:

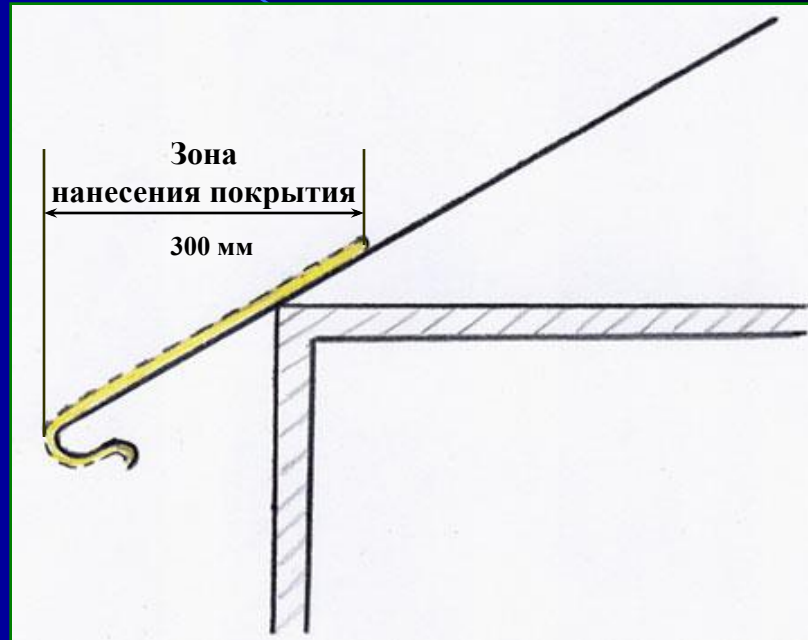
- строительство;
- ремонт и отделка;
- проектные работы;
- клининг;
- мытьё фасадов;
- антиобледенительное покрытие кровель;
- благоустройство;
- и многое другое...

<http://www.real-service.narod.ru/>

Тел.: (812) 567-33-70

Тел./факс: (812) 567-59-57

АНТИОБЛЕДЕНИТЕЛЬНАЯ КОМПОЗИЦИЯ «ПРОЛ»



Полимерная антиобледенительная композиция «ПРОЛ» (патент РФ № 2162872) предназначена для защиты поверхностей металлов, бетона, кирпича, штукатурки и других строительных материалов от образования наледи.

Наносится на край ската и образует прочное сверхскользящее покрытие, с которого легко скатывается вода и снег. Даже в случае обмерзания сила сцепления льда с покрытием в разы меньше, чем с кровельным покрытием.



РЕАЛСТРОЙСЕРВИС

ВСЕ ВИДЫ РАБОТ:

- строительство:
- ремонт и отделка:
- проектные работы:
- клининг:
- мытьё фасадов:
- антиобледенительное покрытие кровель:
- благоустройство:
- и многое другое...

<http://www.real-service.narod.ru/>

Тел.: (812) 567-33-70

Тел./факс: (812) 567-59-57

ХАРАКТЕРИСТИКИ АНТИОБЛЕДЕНИТЕЛЬНОЙ КОМПОЗИЦИИ «ПРОЛ»

Полимерная композиция представляет собой раствор силоксанового полимера (синтетического каучука) в растворителях с введенными в него технологическими добавками и наполнителями. Композиция поставляется двухкомпонентной – непосредственно полимерная композиция и отвердитель к ней. Покрытия и пленки, полученные после отверждения композиции, являются антиобледенительными, водоотталкивающими, тепло- и морозостойкими, обладают биостойкостью и стойкостью к воздействию атмосферных факторов, обеспечивают противокоррозионную защиту поверхностей в условиях высокой относительной влажности воздуха в течение нескольких лет, относятся к трудногорючим материалам.

Адгезионная прочность водного льда с основаниями и покрытием составляет:

К металлу СТ 3, без покрытия	более 0,16 МПа
К оцинкованному покрытию	более 0,08 МПа
К бетону без покрытия	более 0,22 МПа
К покрытию «ПРОЛ»	менее 0,02 МПа



РЕАЛСТРОЙСЕРВИС

ВСЕ ВИДЫ РАБОТ:

- строительство;
- ремонт и отделка;
- проектные работы;
- клининг;
- мытьё фасадов;
- антиобледенительное покрытие кровель;
- благоустройство;
- и многое другое...

<http://www.real-service.narod.ru/>

Тел.: (812) 567-33-70

Тел./факс: (812) 567-59-57

ЗОНЫ ПОКРЫТИЯ «ПРОЛ» В ЗИМНИЙ И ЛЕТНИЙ ПЕРИОД



Шиферная кровля



Снежный покров
не закрепляется на краю ската



Экспериментальное покрытие –
участок без покрытия



РЕАЛСТРОЙСЕРВИС

ВСЕ ВИДЫ РАБОТ:

- строительство:
- ремонт и отделка:
- проектные работы:
- клининг:
- мытьё фасадов:
- антиобледенительное покрытие кровель:
- благоустройство:
- и многое другое...

<http://www.real-service.narod.ru/>

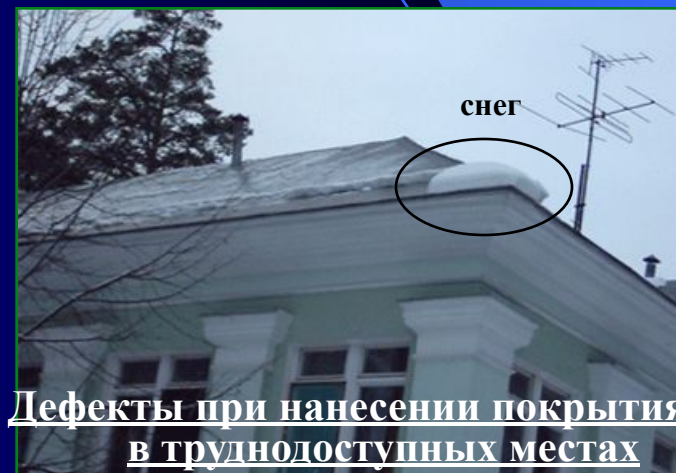
Тел.: (812) 567-33-70

Тел./факс: (812) 567-59-57

ПРИМЕРЫ ПОКРЫТИЯ УЧАСТКОВ КРОВЛИ



Участок с покрытием



Дефекты при нанесении покрытия
в труднодоступных местах
кровли



РЕАЛСТРОЙСЕРВИС

ВСЕ ВИДЫ РАБОТ:

- строительство;
- ремонт и отделка;
- проектные работы;
- клининг;
- мытьё фасадов;
- антиобледенительное покрытие кровель;
- благоустройство;
- и многое другое...

<http://www.real-service.narod.ru/>

Тел.: (812) 567-33-70

Тел./факс: (812) 567-59-57

РУКОВОДСТВО ПО ПРИМЕНЕНИЮ АНТИОБЛЕДЕНИТЕЛЬНОЙ КОМПОЗИЦИИ «ПРОЛ»

АКЦИОНЕРНОЕ ОБЩЕСТВО
«ЦЕНТРАЛЬНЫЙ НАУЧНО-ИССЛЕДОВАТЕЛЬСКИЙ И ПРОЕКТНО-
ЭКСПЕРИМЕНТАЛЬНЫЙ ИНСТИТУТ ПРОМЫШЛЕННЫХ
ЗДАНИЙ И СООРУЖЕНИЙ»
(ОАО «ЦНИИПромзданий»)

«СОГЛАСОВАНО»
Директор ЗАО «Чистюля»
А.В. Махов
2003 г.

«УТВЕРЖДАЮ»
Зам. генерального директора
С.М. Гликин
2003 г.

РУКОВОДСТВО
по применению в скатных кровлях антиобледенительной
полимерной композиции «ПРОЛ»

Рук. отдела кровель
В.В. Воронин
2003 г.

Ведущий инженер
А.А. Шитов
2003 г.

МОСКВА – 2003 г.

ОАО «ЦНИИПромзданий» разработаны
дополнения к главе СНиП II-26-76
«Кровли. Нормы проектирования»
и СНиП 3.04.01-87 «Изоляционные и
отделочные покрытия».

САНИТАРНО- ЭПИДЕМИОЛОГИЧЕСКОЕ ЗАКЛЮЧЕНИЕ

Министерство здравоохранения
Российской Федерации
Национальное управление
Центр государственного санитарно-эпидемиологического надзора в г. Москве

Акт формы № СЭС/О
для учреждений по СЭС/О
Медицинская документация
Формы № 30-05-02
Утверждена приказом
Министерства здравоохранения
Российской Федерации
от 27.10.2000 № 91

ГОСУДАРСТВЕННАЯ САНИТАРНО-ЭПИДЕМИОЛОГИЧЕСКАЯ СЛУЖБА
РОССИЙСКОЙ ФЕДЕРАЦИИ
ГЛАВНЫЙ ГОСУДАРСТВЕННЫЙ САНИТАРНЫЙ ВРАЧ
по г. Москве

САНИТАРНО-ЭПИДЕМИОЛОГИЧЕСКОЕ ЗАКЛЮЧЕНИЕ
№ 77.01.30.225.П.14706.06.3 от 19.06.03

Настоящим санитарно-эпидемиологическим заключением удостоверяется, что
производство, применение (использование) и реализация новых видов продукции;
продукция, ввозимая на территорию Российской Федерации
Полимерная антиобледенительная композиция «ПРОЛ-Кровля», «ПРОЛ-СМ»

изготовленная в соответствии
ТУ 2257-007-18274330-02

СООТВЕТСТВУЕТ (НЕ СООТВЕТСТВУЕТ) государственным санитарно-
эпидемиологическим правилам и нормативам (ненужное зачеркнуть,
указать полное наименование санитарных правил)
СанПиН 2.1.6.1032-01 «Гигиенические требования к обеспечению качества
атмосферного воздуха населенных мест»

Организация — изготовитель
ЗАО «Чистюля» Россия

Получатель санитарно-эпидемиологического заключения
ЗАО «Чистюля» г. Москва, ул. Нагатинская, д. 16а

Основанием для признания продукции, соответствующей (не соответствующей)
государственным санитарно-эпидемиологическим правилам и нормативам
являются (перечислить рассмотренные протоколы исследований, наименование учреждения,
проводившего исследования, другие рассмотренные документы):

Протокол санитарно-химического исследования № 2198 от 20.05.2003 г. ИД
ЦЭСЭИ в г. Москве

№ 0747502

Санитарно-эпидемиологическое
заключение
№ 77.01.30.225.П.14706.06.06.3
от 19.06.03



РЕАЛСТРОЙСЕРВИС

ВСЕ ВИДЫ РАБОТ:

- строительство;
- ремонт и отделка;
- проектные работы;
- клининг;
- мытьё фасадов;
- антиобледенительное покрытие кровель;
- благоустройство;
- и многое другое...

<http://www.real-service.narod.ru/>

Тел.: (812) 567-33-70

Тел./факс: (812) 567-59-57

ЗАКЛЮЧЕНИЕ

ООО «РеалСтройСервис» имеет полную лицензию на все виды работ и лицензию на проектные работы. В фирме работают специалисты, которые трудились на строительстве атомных электростанций, железных дорог, тепловых электростанций (ТЭЦ), высоковольтных подстанций (Ленэнерго) и многих других объектах.

Геодезия и привязка объектов к месту строительства. Постоянные договора с крупными поставщиками стройматериалов дают фирме приоритет на получение серьезных скидок. Все сметы выполняются самостоятельно. Фирма развивается и открыто ведет работы с Заказчиками, что соответственно делает ее авторитетной.

Выбрать нас - значит сделать правильный выбор. А мы сделаем всё чтобы Вам это доказать и этот выбор оправдать!!!

С уважением
Генеральный директор

Лобанов Ю.И.