

*Тема урока:*

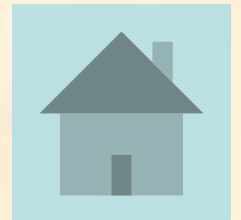
*Сочинение-описание пейзажа  
по картине И.Э.Гребаря  
«Февральская лазурь».*

## Цели:

- *развить навыки письменной речи, умение излагать свои мысли чётко и лаконично;*
- *развивать умение составить монологический ответ, навык работы в группе, умение вести диалог,*
- *развивать образного мышления.*

# Что такое описание?

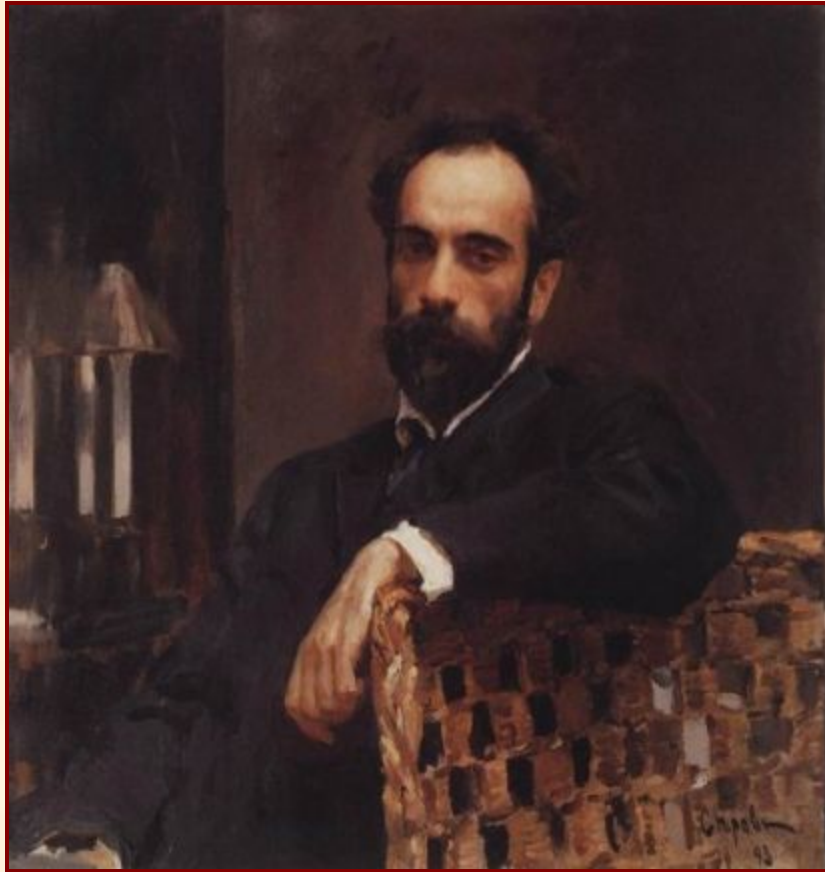
**Описание** – тип речи, с помощью которого можно представить предмет, характеризуя его с разных сторон.



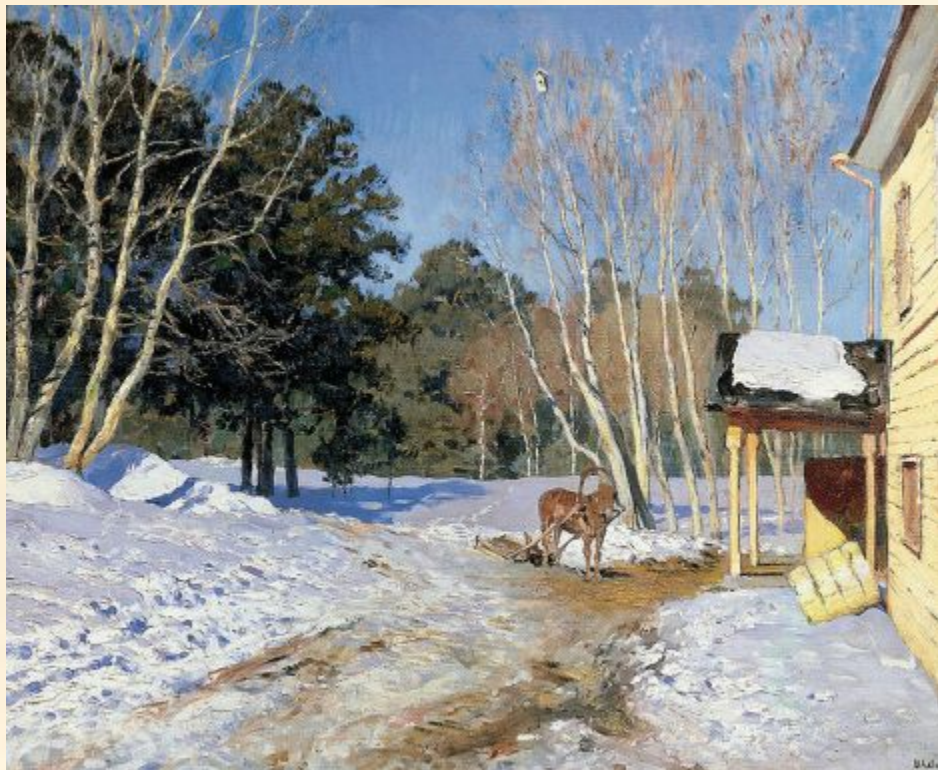
# НОВОЕ ПОНЯТИЕ

**Пейзаж – изображение природы**

# Художники-пейзажисты



И.И. Левитан

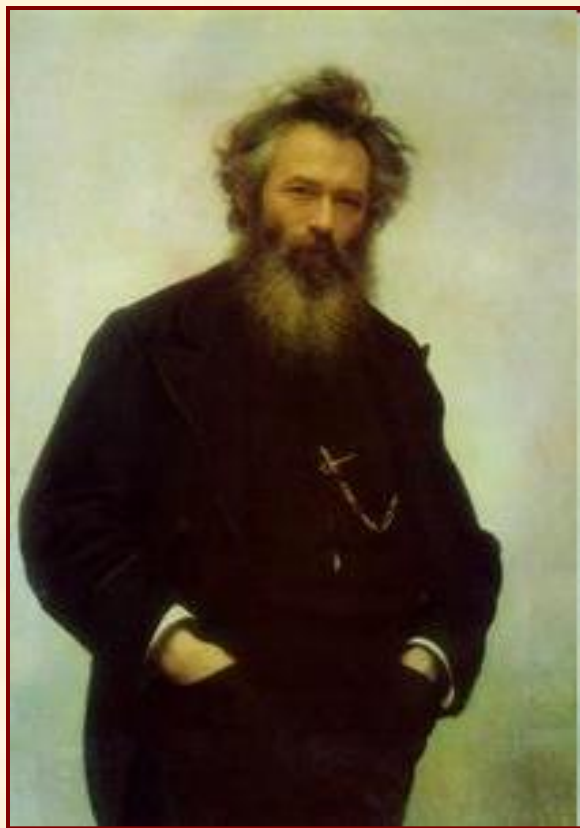


**«Март», 1895**



**«Весна. Большая вода», 1897**

# Художники-пейзажисты

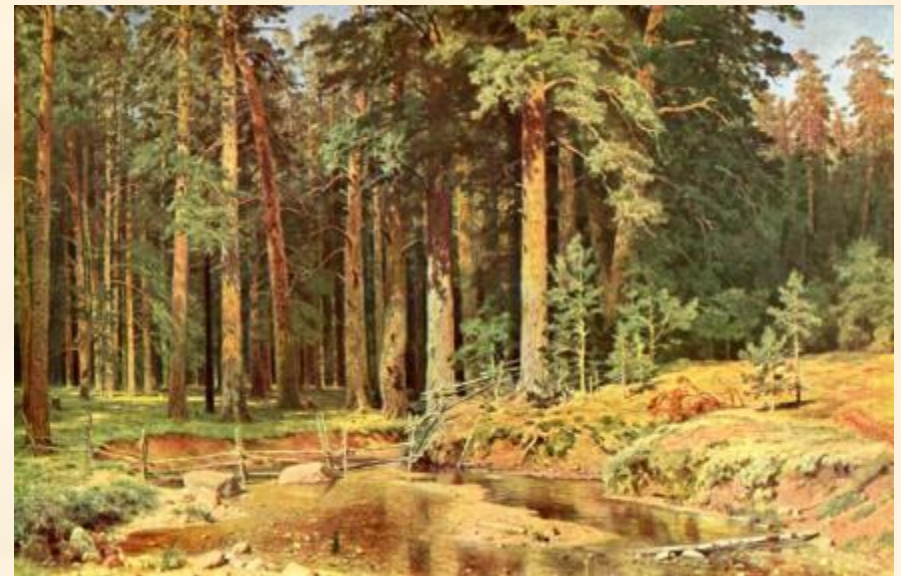


И.И. Шишкин





**«Утро в сосновом лесу», 1889**



**"Корабельная роща", 1898**



# Художники-пейзажисты



А.К.Саврасов



**«Грачи прилетели», 1871**

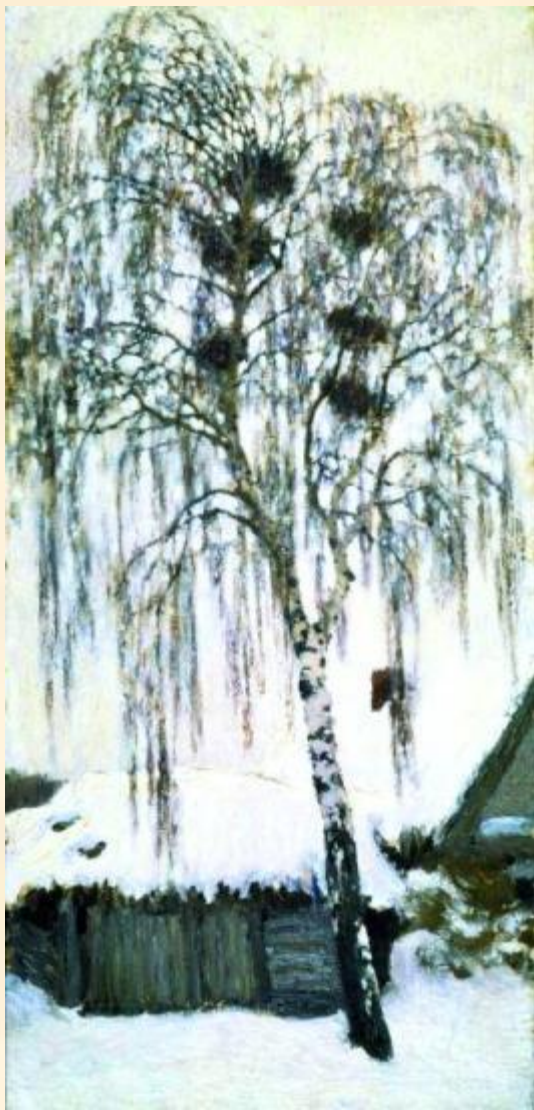


**«Морской берег в окрестности  
Ораниенбаума», 1854**

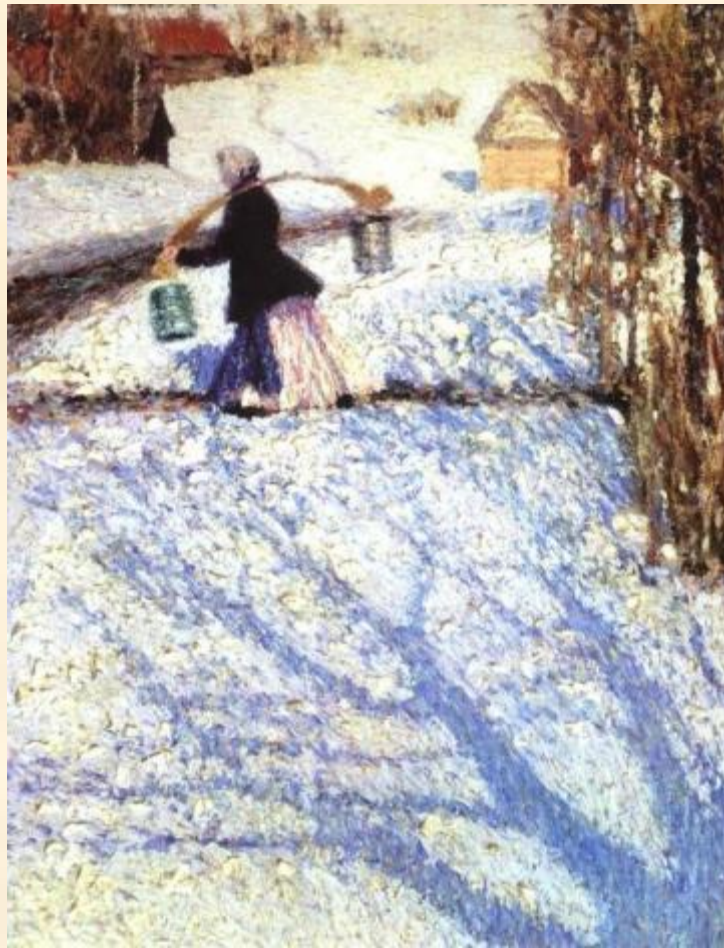


Игорь Эммануилович Грабарь (1871-1960)



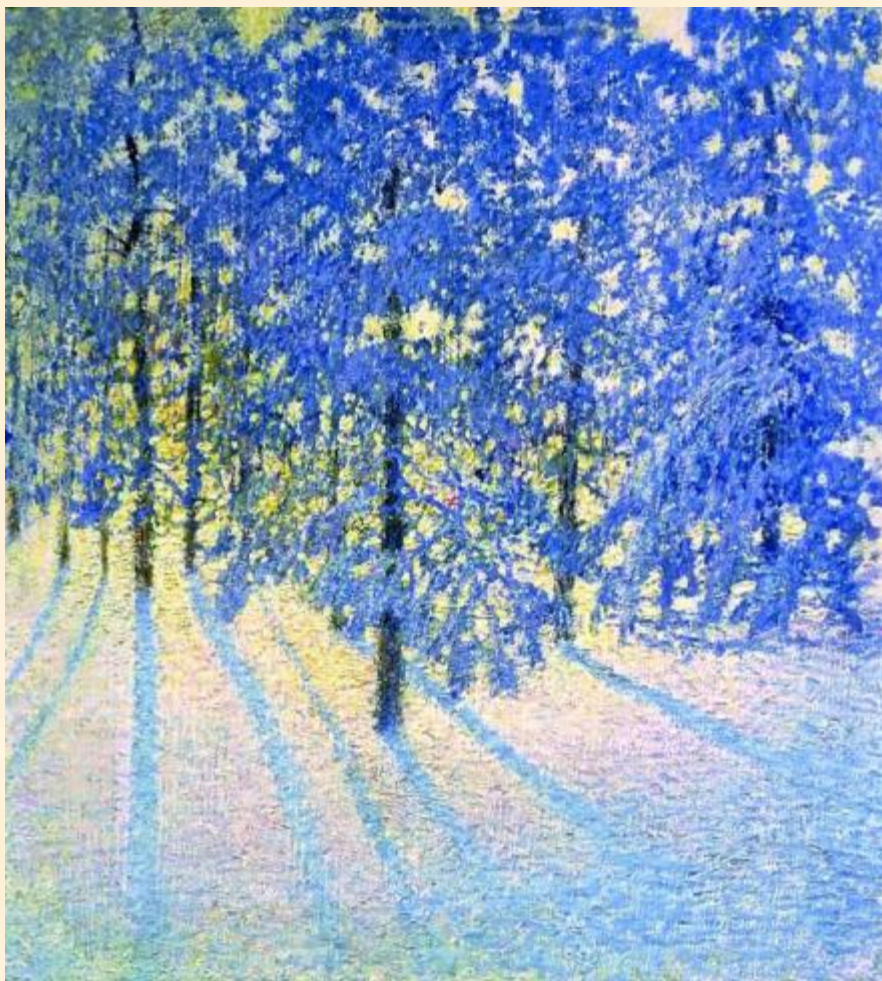


Белая зима. Грачиные гнезда.



Мартовский снег





Зимнее утро



Зимний вечер





«Февральская  
лазурь»  
1904 г.

*Третьяковская  
галерея*



## **Материалы к сочинению**

<b>Основные образы картины</b>	<b>Основной фон картины</b>	<b>Чувства, переживани я, вызванные картиной</b>

*Алгоритм выполнения задания:*

Работа в группе.

## **1 группа – Основные образы картины**

- Что изображено на переднем плане картины? (Расскажите о березе, о цвете ее ствола, ветвей, используя упражнение 356 учебника, стихотворение С.А. Есенина «Белая береза»)
- Символом чего является береза?

## 2 группа - Основной фон картины

- Почему картина называется «Февральская лазурь»?
- Основная палитра картины?
- Почему именно белый и голубой цвета используются художником?

### **3 группа – Основные образы картины**

- Рассмотрите небо, есть ли на нем облака? Как меняется цвет неба к горизонту?
- Рассмотрите снег. Меняется ли его цвет на солнце и в тени?
- Какие цвета использует художник? Почему?
- Подберите словарь цветов и оттенков по картине.

## **4 группа – Чувства, эмоции, вызванные картиной**

- Что вы чувствуете, когда смотрите на картину И.Э. Грабаря «Февральская лазурь»?
- Какие эмоции у вас вызывает берёза, написанная художником на первом плане?

## ЛАЗУРЬ

1. Светло-синий цвет. Бледна, как лилия в лазури васильков. Батюшков. || Цвет неба, моря (поэт.). Под ним струя светлей лазури. Лермонтов. Небесная лазурь. Надо мной в лазури ясной светит звездочка одна. Пушкин.

2. Краска светло-синего цвета. Берлинская лазурь.





# План сочинения

I. Сведения о художнике.

II. Основная часть:

1. Основные образы картины.

2. Основная палитра картины.

III. Мои чувства, переживания, вызванные картиной. Место картины в искусстве России.

# Подведение итогов

- Что узнали нового на уроке?
- Чему научились?

# Домашнее задание

Используя материал урока,  
напишите сочинение-описание  
пейзажа по картине И.Э. Грабаря  
«Февральская лазурь»