

(017) 233-97-37

ГРОДНО

ООО «БелВнешРеклама»
г. Минск, ул. Смолячкова, 16,
(017) 233-97-37
www.bzr.by reklama@bzr.by

ГР 1143



Размер: 6х3 м

Тип: односторонний

Подсветка: светодиодная

Наличие в непосредственной близости от щита:

Крупных магазинов, торговых центров: да, магазин «Витебские ковры»

- Социокультурных объектов: да, ЗАГС

Трафик:

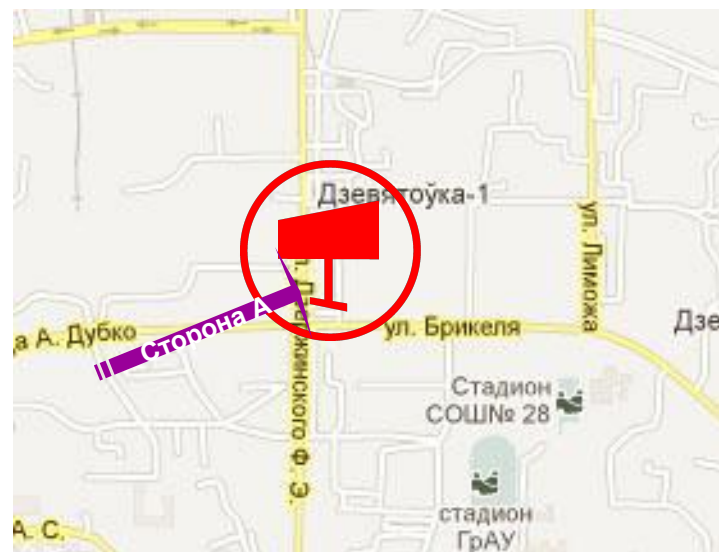
- Количество маршрутов городского транспорта: 4 троллейбусных маршрутов, 6 автобусных маршрутов

Густонаселенных жилых застроек:

- Среднесуточная интенсивность движения:

Зона видимости:

Светофоры в зоне видимости щита:



ГР 2283-1



Размер: 6х3 м

Тип: двухсторонний

Подсветка: светодиодная

Наличие в непосредственной близости от щита:

Крупных магазинов, торговых центров: да, магазин «Витебские ковры»

- Социокультурных объектов: да, ЗАГС

Трафик:

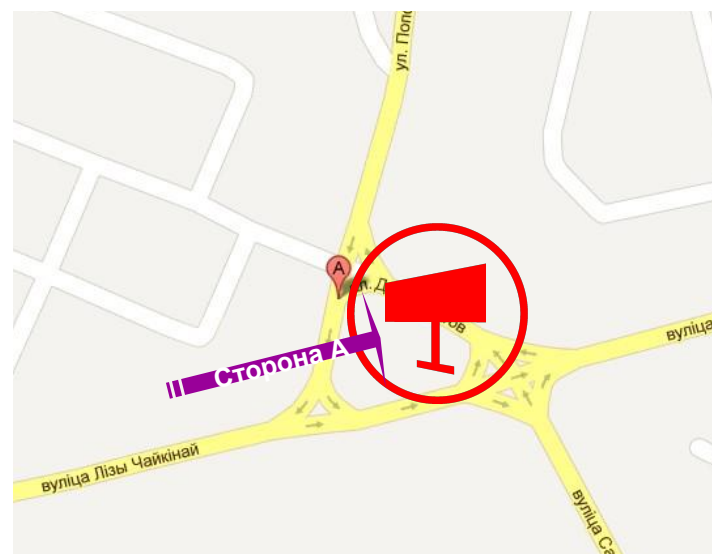
- Количество маршрутов городского транспорта: 4 троллейбусных маршрутов, 6 автобусных маршрутов

Густонаселенных жилых застроек:

- Среднесуточная интенсивность движения:

Зона видимости:

Светофоры в зоне видимости щита:



ГР 2283-2



Размер: 6х3 м

Тип: двухсторонний

Подсветка: светодиодная

Наличие в непосредственной близости от щита:

Крупных магазинов, торговых центров: да, магазин «Витебские ковры»

- Социокультурных объектов: да, ЗАГС

Трафик:

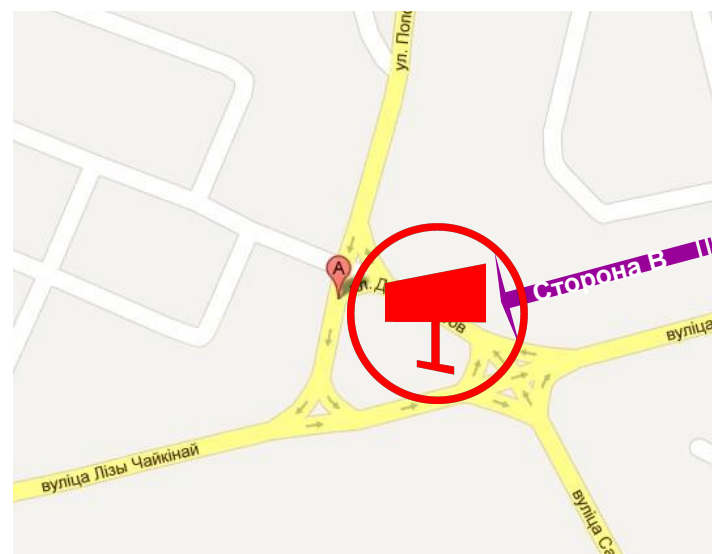
- Количество маршрутов городского транспорта: 4 троллейбусных маршрутов, 6 автобусных маршрутов

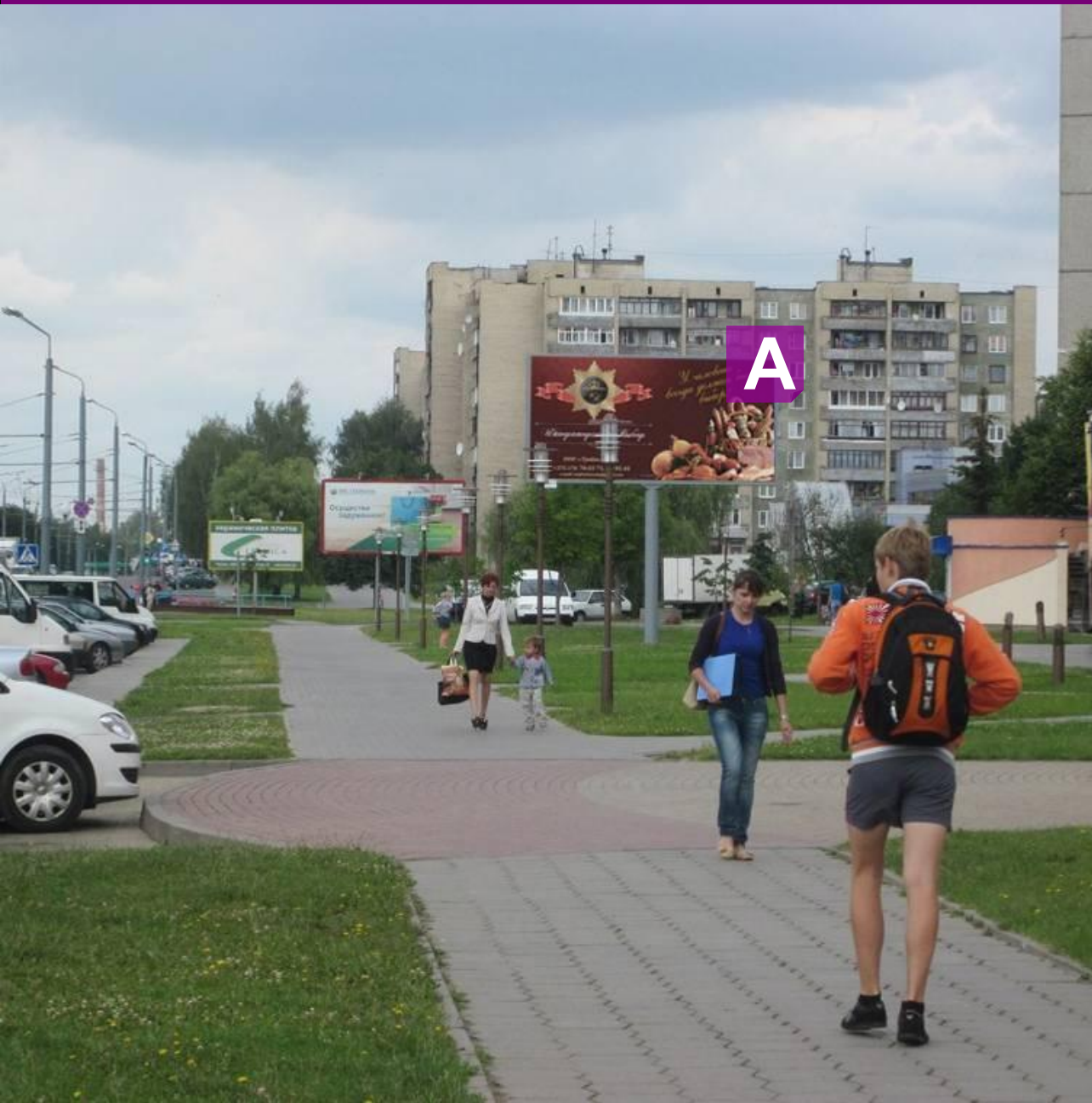
Густонаселенных жилых застроек:

- Среднесуточная интенсивность движения:

Зона видимости:

Светофоры в зоне видимости щита:





Размер: 6x3 м

Тип: двухсторонний

Подсветка: светодиодная

Наличие в непосредственной близости от щита:

Крупных магазинов, торговых центров: да,

продовольственный универсам «Брест»

- **Социокультурных объектов:** да,

игровой клуб «Вулкан», гостиница «Турист»

Трафик:

- **Количество маршрутов городского транспорта:** 2 троллейбусных маршрута,

4 автобусных маршрута, 2 маршрутных такси

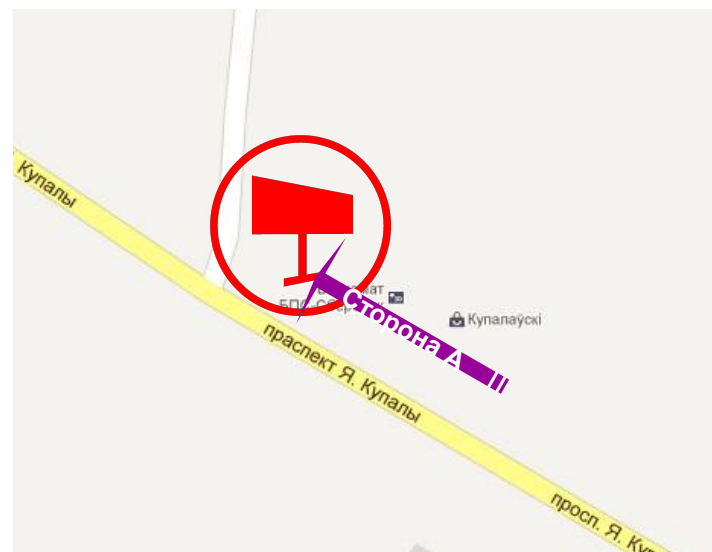
Густонаселенных жилых застроек: да

- **Среднесуточная интенсивность движения:**

400 автомобилей в час

Зона видимости: 200 м

Светофоры в зоне видимости щита: 100 м



ГР 2285-2



Размер: 6x3 м

Тип: двухсторонний

Подсветка: светодиодная

Наличие в непосредственной близости от щита:

Крупных магазинов, торговых центров: да,

продовольственный универсам «Брест»

- **Социокультурных объектов:** да,

игровой клуб «Вулкан», гостиница «Турист»

Трафик:

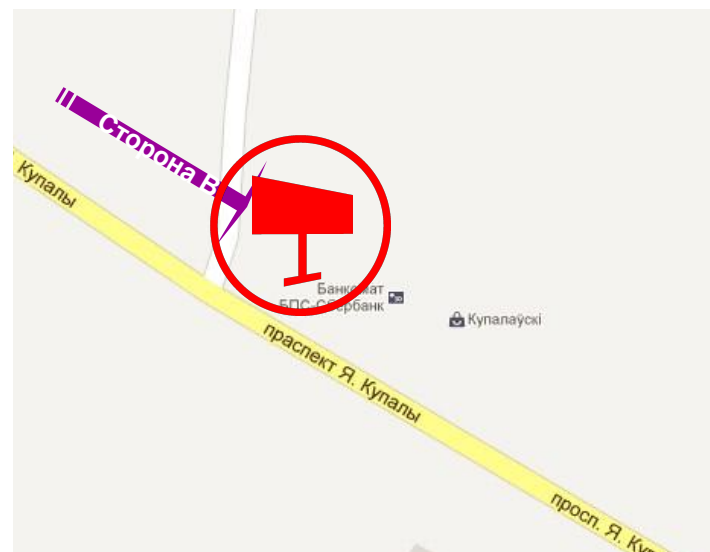
- **Количество маршрутов городского транспорта:** 2 троллейбусных маршрута, 4 автобусных маршрута, 2 маршрутных такси

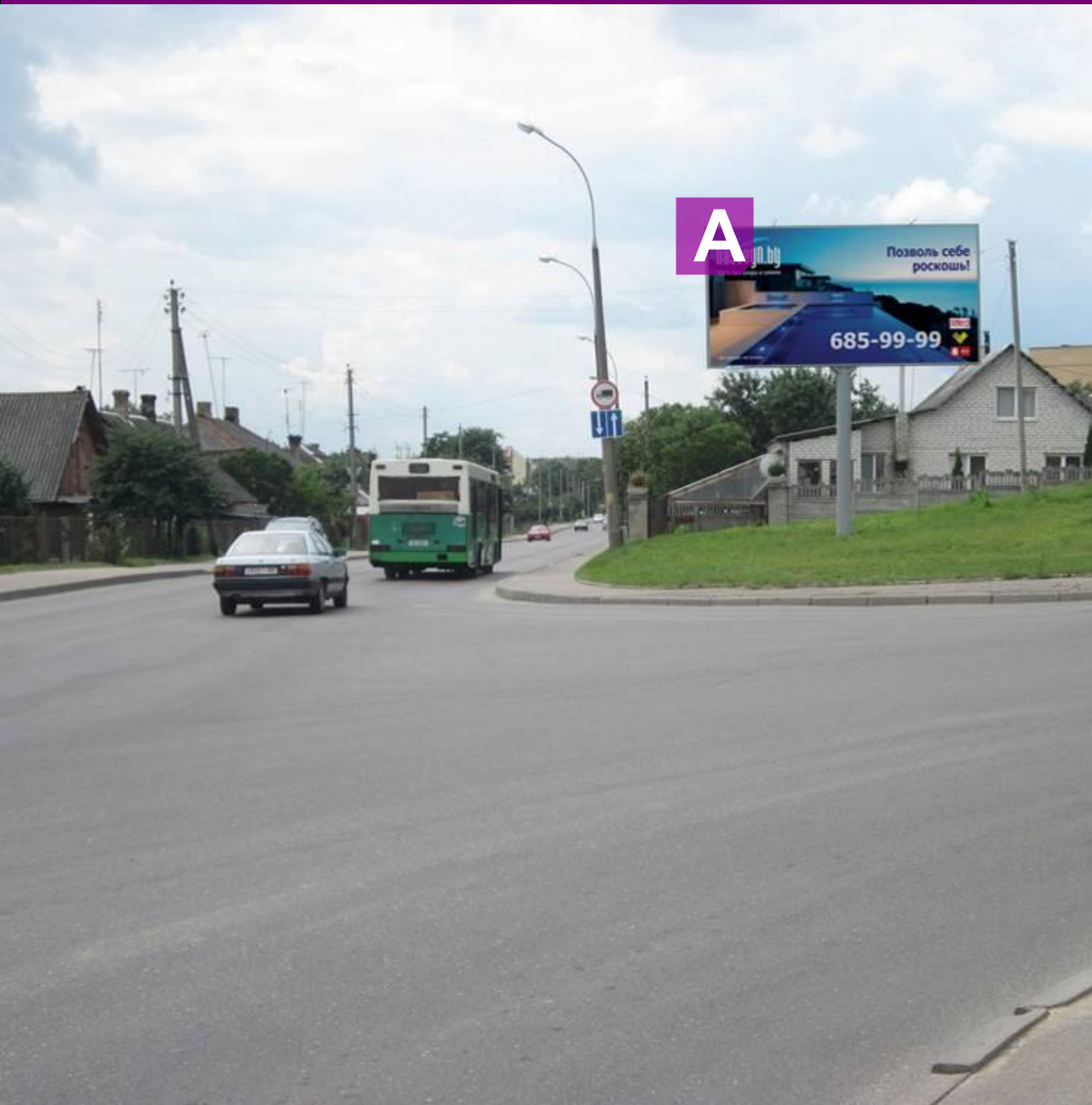
Густонаселенных жилых застроек: да

- **Среднесуточная интенсивность движения:** 400 автомобилей в час

Зона видимости: 200 м

Светофоры в зоне видимости щита: 100 м





Размер: 6х3 м

Тип: двухсторонний

Подсветка: светодиодная

Наличие в непосредственной близости от щита:

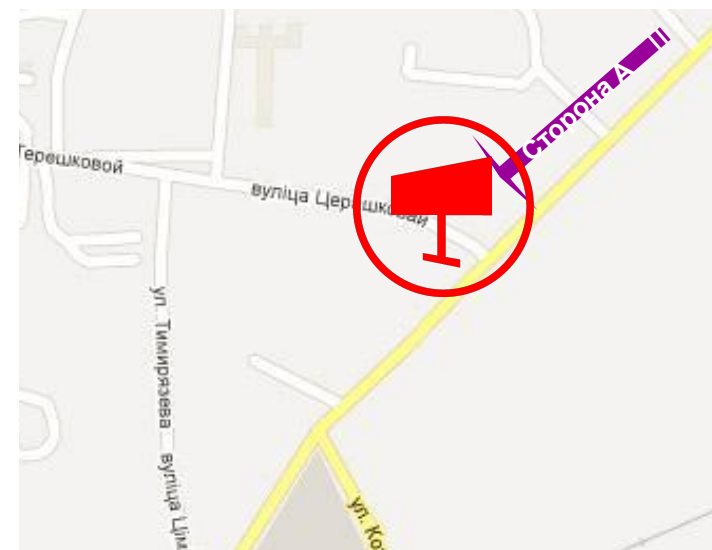
- Крупных магазинов, торговых центров:

- Густонаселенных жилых застроек:

- Среднесуточная интенсивность движения:

Зона видимости:

Светофоры в зоне видимости щита:



ГР 2282-2



Размер: 6х3 м

Тип: двухсторонний

Подсветка: светодиодная

Наличие в непосредственной близости от щита:

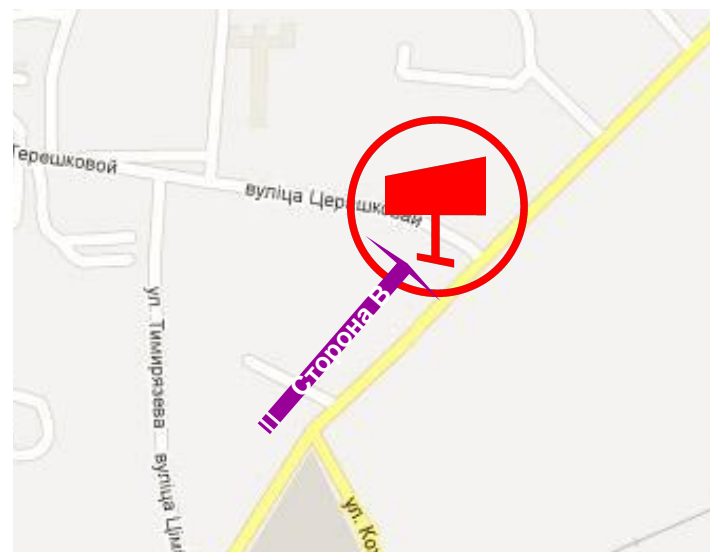
- *Крупных магазинов, торговых центров:*

- *Густонаселенных жилых застроек:*

- *Среднесуточная интенсивность движения:*

Зона видимости:

Светофоры в зоне видимости щита:



ГР 2281-1



Размер: 6х3 м

Тип: двухсторонний

Подсветка: светодиодная

Наличие в непосредственной близости от щита:

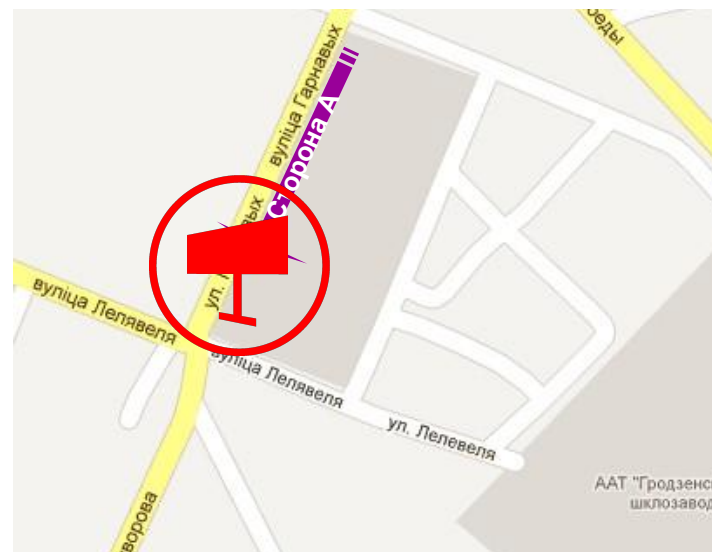
- Крупных магазинов, торговых центров:

- Густонаселенных жилых застроек:

- Среднесуточная интенсивность движения:

Зона видимости:

Светофоры в зоне видимости щита:



ГР 2281-2



Размер: 6х3 м

Тип: двухсторонний

Подсветка: светодиодная

Наличие в непосредственной близости от щита:

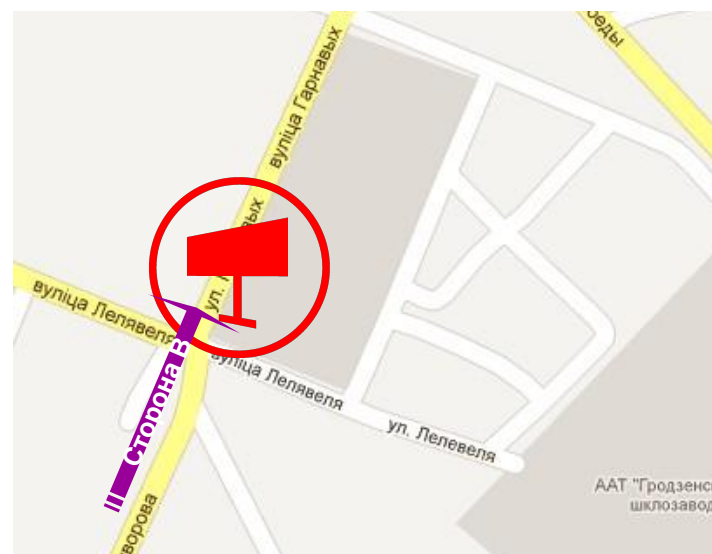
- Крупных магазинов, торговых центров:

- Густонаселенных жилых застроек:

- Среднесуточная интенсивность движения:

Зона видимости:

Светофоры в зоне видимости щита:



ГР 2284-1



Размер: 6x3 м

Тип: двухсторонний

Подсветка: светодиодная

Наличие в непосредственной близости от щита:

- **Крупных магазинов, торговых центров:** да, магазин «Алми», игровой клуб «Вулкан», банк «Белагропромбанк», городская поликлиника, «Белгазпромбанк», магазин «Буслик»

Трафик:

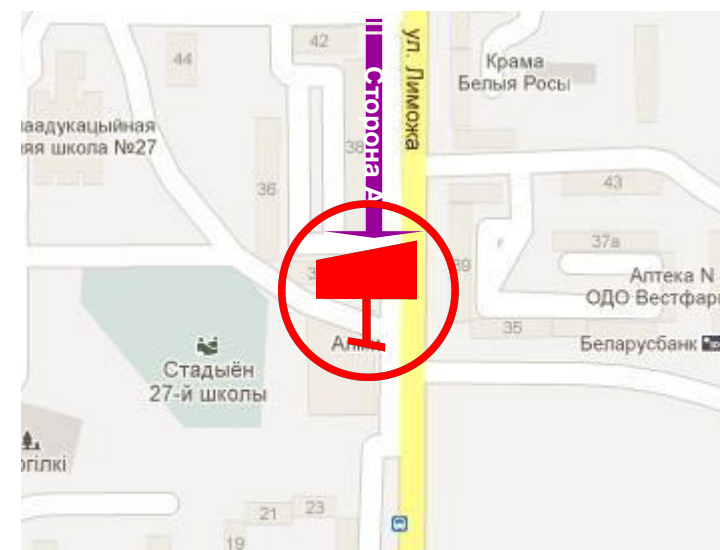
- **Количество маршрутов городского транспорта:** 3 автобусных маршрутов, 1 маршрутное такси

Густонаселенных жилых застроек:

- **Среднесуточная интенсивность движения:**

Зона видимости:

Светофоры в зоне видимости щита:





Размер: 6x3 м

Тип: двухсторонний

Подсветка: светодиодная

Наличие в непосредственной близости от щита:

- **Крупных магазинов, торговых центров:** да, магазин «Алми», игровой клуб «Вулкан», банк «Белагропромбанк», городская поликлиника, «Белгазпромбанк», магазин «Буслик»

Трафик:

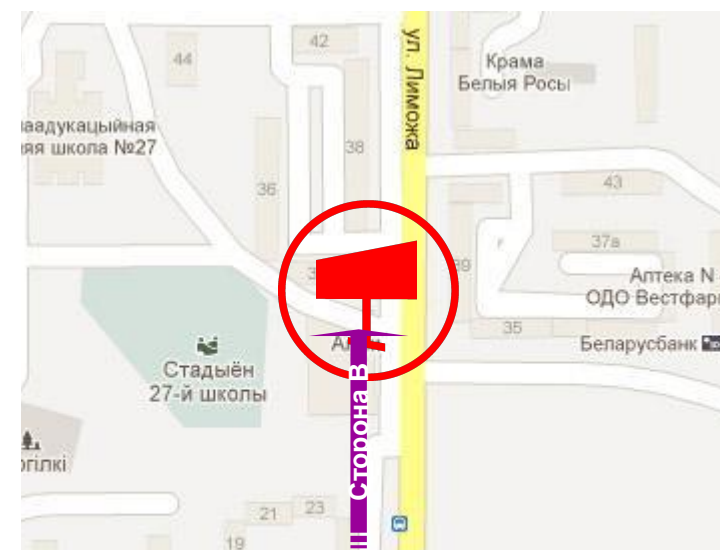
- **Количество маршрутов городского транспорта:** 3 автобусных маршрутов, 1 маршрутное такси

- **Густонаселенных жилых застроек:**

- **Среднесуточная интенсивность движения:**

Зона видимости:

Светофоры в зоне видимости щита:



ГР 2280-1



Размер: 6х3 м

Тип: двухсторонний

Подсветка: светодиодная

Наличие в непосредственной близости от щита:

Крупных магазинов, торговых центров: Трафик:

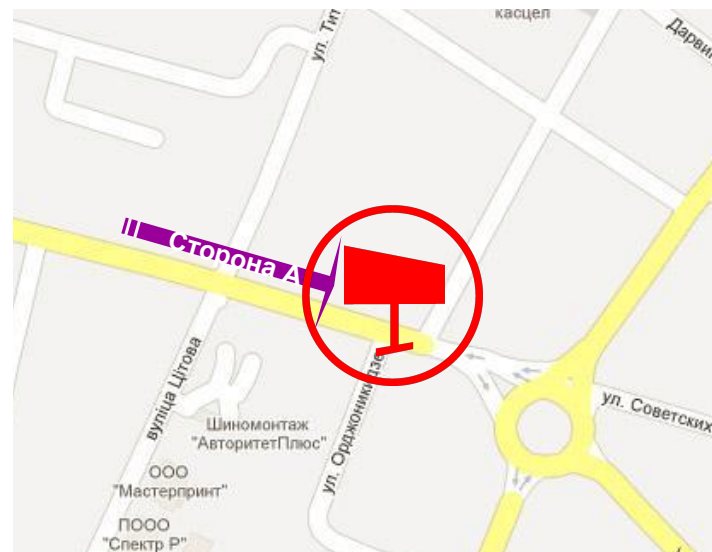
- **Количество маршрутов городского транспорта:** 3 автобусных маршрутов, 1 маршрутное такси

- **Густонаселенных жилых застроек:**

- **Среднесуточная интенсивность движения:**

Зона видимости:

Светофоры в зоне видимости щита:



ГР 2280-2



Размер: 6х3 м

Тип: двухсторонний

Подсветка: светодиодная

Наличие в непосредственной близости от щита:

Крупных магазинов, торговых центров: Трафик:

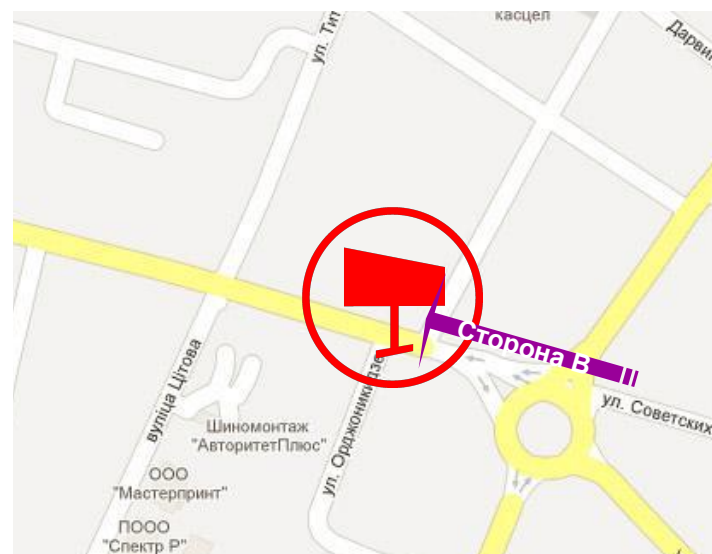
- **Количество маршрутов городского транспорта:** 3 автобусных маршрутов, 1 маршрутное такси

- **Густонаселенных жилых застроек:**

- **Среднесуточная интенсивность движения:**

Зона видимости:

Светофоры в зоне видимости щита:



ГР 2139-1



Размер: 6х3 м

Тип: двухсторонний

Подсветка: светодиодная

Наличие в непосредственной близости от щита:

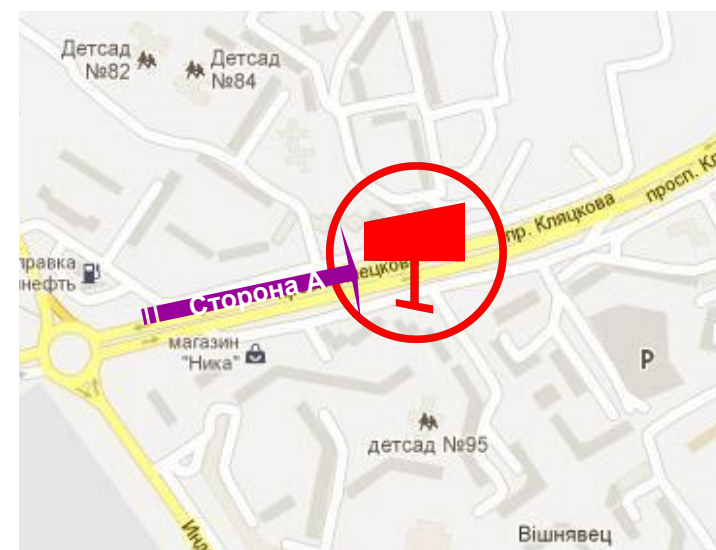
- Крупных магазинов, торговых центров:

- Густонаселенных жилых застроек:

- Среднесуточная интенсивность движения:

Зона видимости:

Светофоры в зоне видимости щита:





ГР 2139-2



Размер: 6х3 м

Тип: двухсторонний

Подсветка: светодиодная

Наличие в непосредственной близости от щита:

- Крупных магазинов, торговых центров:

- Густонаселенных жилых застроек:

- Среднесуточная интенсивность движения:

Зона видимости:

Светофоры в зоне видимости щита:



ГР 2140-1



Размер: 6х3 м

Тип: двухсторонний

Подсветка: светодиодная

Наличие в непосредственной близости от щита:

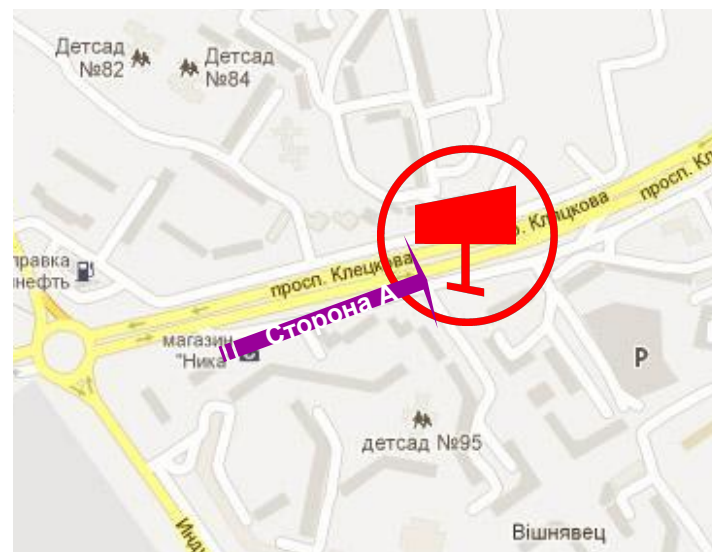
- Крупных магазинов, торговых центров:

- Густонаселенных жилых застроек:

- Среднесуточная интенсивность движения:

Зона видимости:

Светофоры в зоне видимости щита:





Размер: 6х3 м

Тип: двухсторонний

Подсветка: светодиодная

Наличие в непосредственной близости от щита:

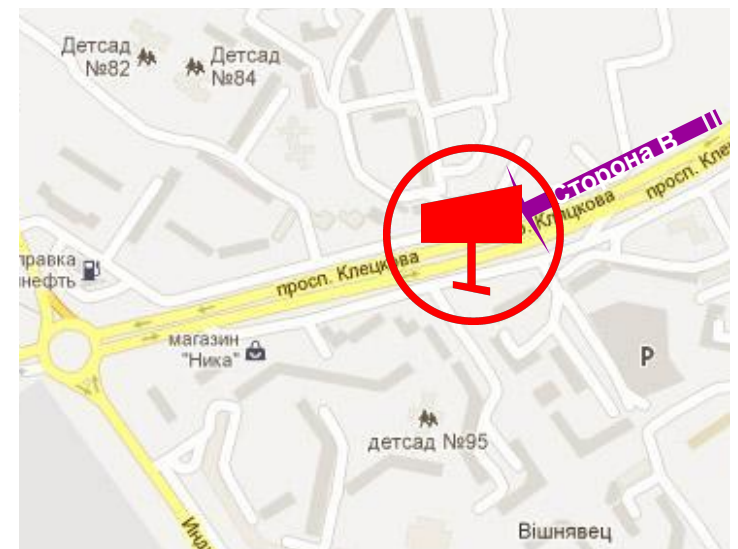
- Крупных магазинов, торговых центров:

- Густонаселенных жилых застроек:

- Среднесуточная интенсивность движения:

Зона видимости:

Светофоры в зоне видимости щита:



ГР 2145-1



Размер: 6х3 м

Тип: двухсторонний

Подсветка: светодиодная

Наличие в непосредственной близости от щита:

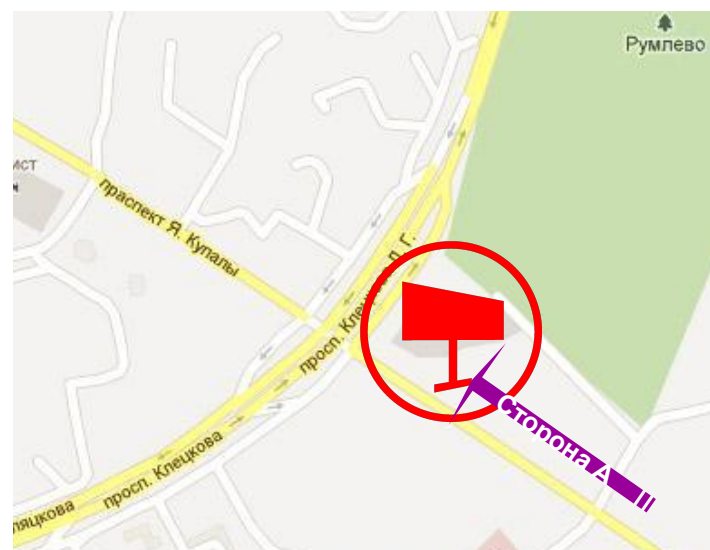
- Крупных магазинов, торговых центров:

- Густонаселенных жилых застроек:

- Среднесуточная интенсивность движения:

Зона видимости:

Светофоры в зоне видимости щита:



ГР 2145-2



Размер: 6х3 м

Тип: двухсторонний

Подсветка: светодиодная

Наличие в непосредственной близости от щита:

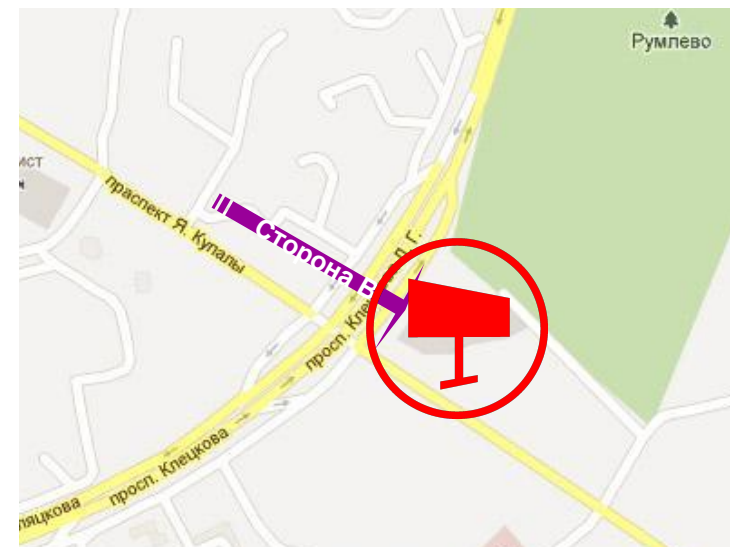
- Крупных магазинов, торговых центров:

- Густонаселенных жилых застроек:

- Среднесуточная интенсивность движения:

Зона видимости:

Светофоры в зоне видимости щита:



ГР 2145-2



Размер: 6х3 м

Тип: двухсторонний

Подсветка: светодиодная

Наличие в непосредственной близости от щита:

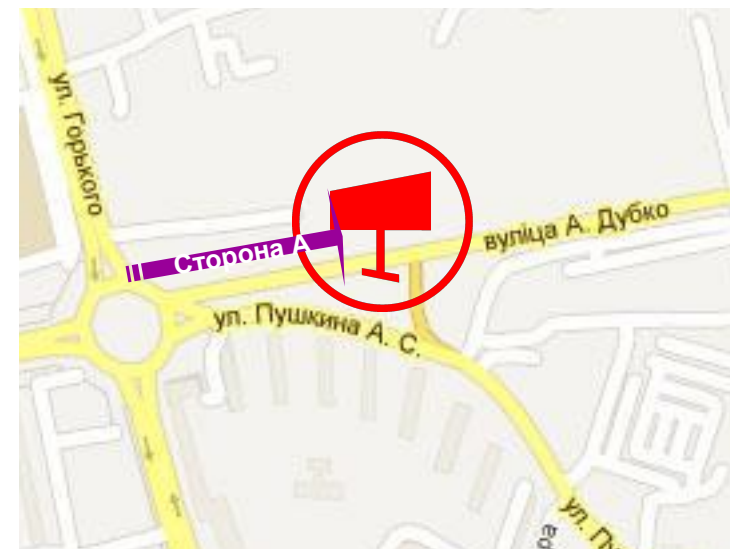
- Крупных магазинов, торговых центров:

- Густонаселенных жилых застроек:

- Среднесуточная интенсивность движения:

Зона видимости:

Светофоры в зоне видимости щита:



ГР 2145-2



Размер: 6х3 м

Тип: двухсторонний

Подсветка: светодиодная

Наличие в непосредственной близости от щита:

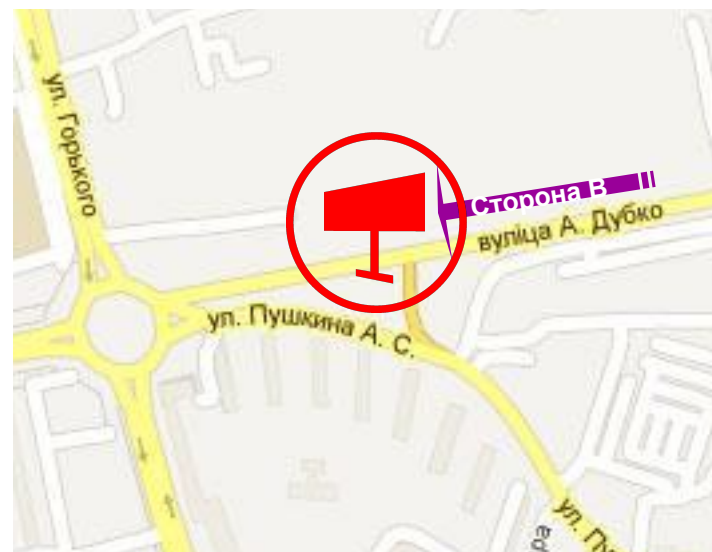
- Крупных магазинов, торговых центров:

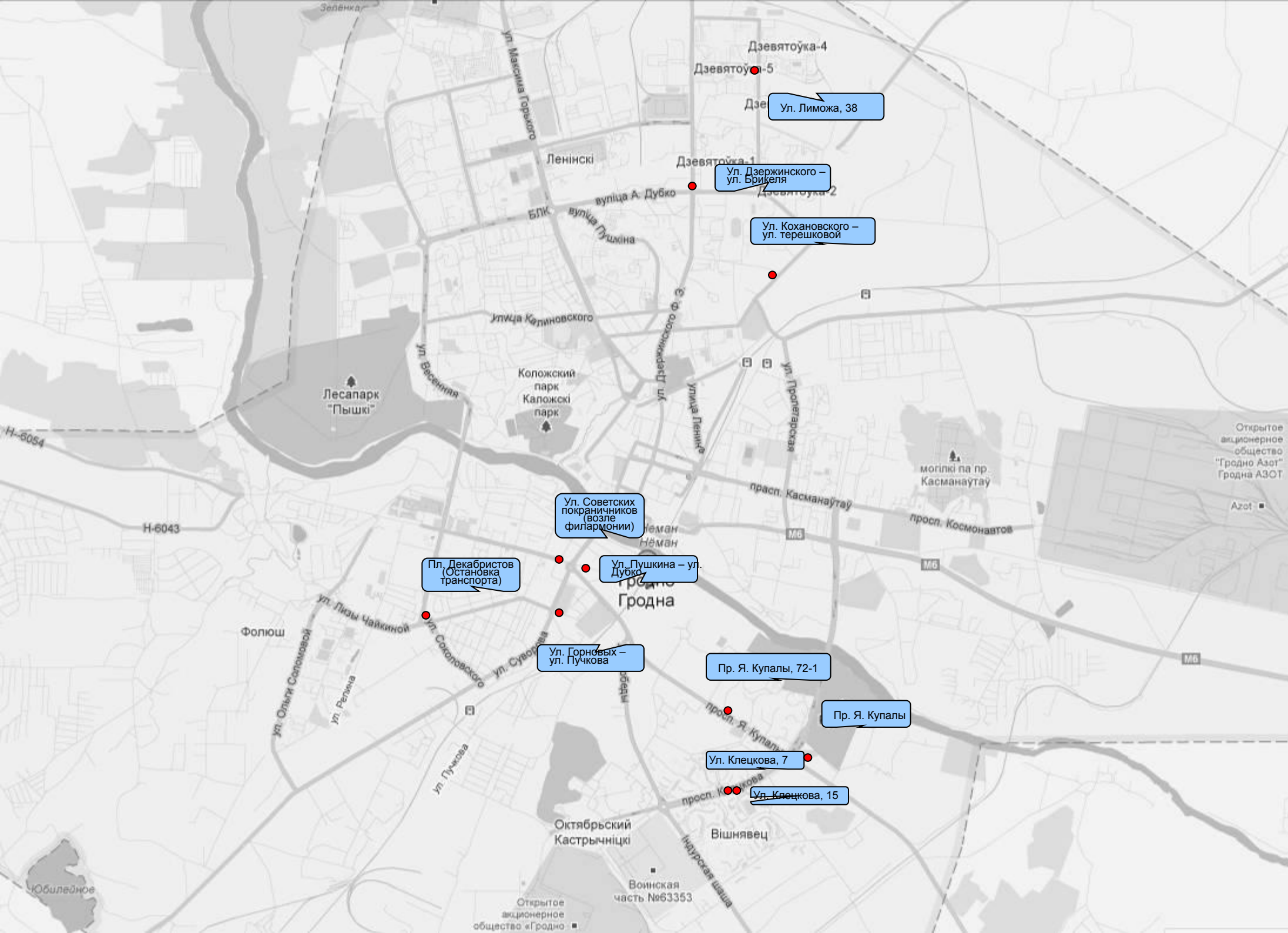
- Густонаселенных жилых застроек:

- Среднесуточная интенсивность движения:

Зона видимости:

Светофоры в зоне видимости щита:





Дзевятоўка-4

Дзевятоўка-5

Ул. Лиможа, 38

Ул. Дзержинского – ул. Брикеля

Ул. Кохановского – ул. Терешковой

Ул. Советских пограничников (возле филармонии)

Пл. Декабристов (Остановка транспорта)

Ул. Пушкина – ул. Дубко

Ул. Горных – ул. Пучкова

Пр. Я. Купалы, 72-1

Пр. Я. Купалы

Ул. Клещкова, 7

Ул. Клещкова, 15

Открытое акционерное общество "Гродно Азот"

Azot

Открытое акционерное общество "Гродно"

Воинская часть №63353

Юбилейное

H-6054

H-6043

M6

M6

M6

Ул. Максима Горького

Ленінскі

Дзевятоўка-1

Дзевятоўка-2

вуліца А. Дубко

вуліца Пушкіна

Уліца Каляіновскага

Коложский парк

Каложскі парк

Лесопарк "Пышкі"

Ул. Весенняя

Ул. Дзержинскага Ф. Э.

Уліца Ленінска

Ул. Прадвядзкая

просп. Касманаўтаў

просп. Космонаўтаў

Філія Нёман

Гродна

Філіюш

Ул. Ольгі Соловояў

Ул. Лізы Чайкінай

Ул. Рэчка

Ул. Соловояўска

Ул. Сувоўска

Ул. Пучкова

Філія

просп. Я. Купалы

просп. К. Матэвэ

Октябрьский Кастрычніцкі

Вишнявец

Воинская часть №63353