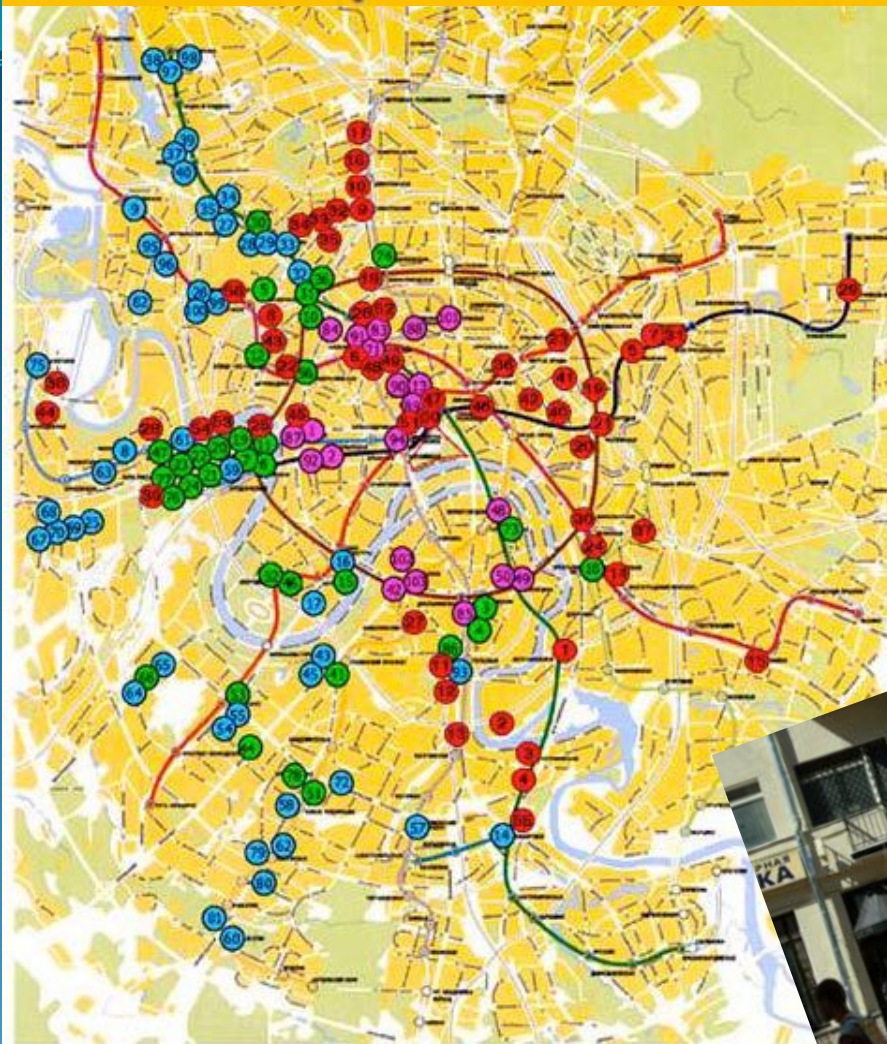


РАЗМЕЩЕНИЕ НАРУЖНОЙ РЕКЛАМЫ

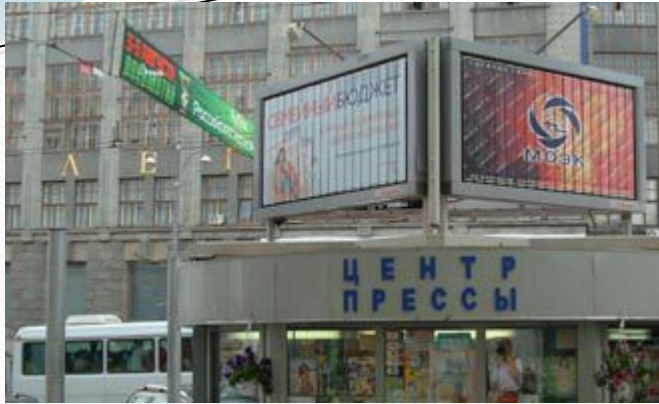


- - премиум
- - оптимум
- - стандарт
- - строящиеся точки

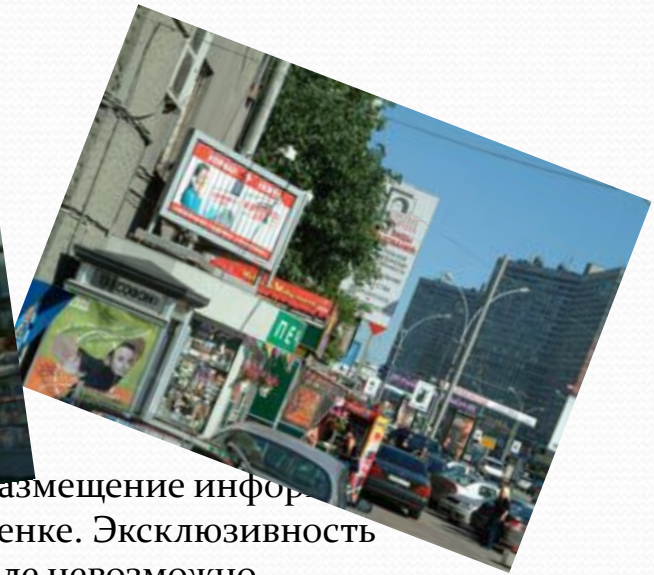
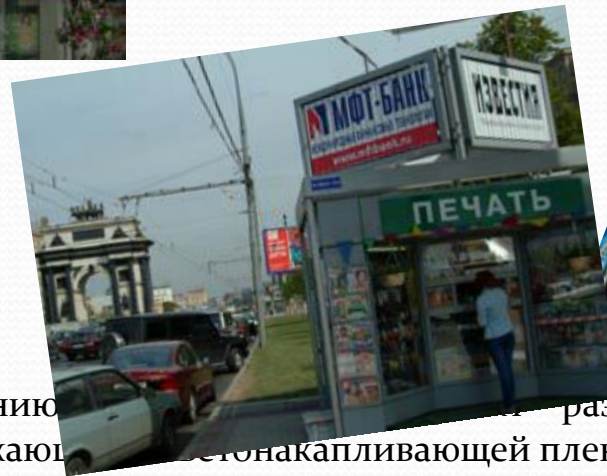
ЭКСКЛЮЗИВ

Размещение информации на
светоотражающей и
светонакапливающей пленке.





Наша компания владеет эксклюзивными правами на продажу рекламных поверхностей на динамических конструкциях, установленных на киосках по продаже печатных изданий.



Мы предлагаем Вашему вниманию размещение информации о вашей компании на светоотражающей и светонакапливающей пленке. Эксклюзивность данного проекта заключается в том, что ни на каком более носителе невозможно разместить подобный материал. С помощью светоотражающей и светонакапливающей пленки вы сможете создать яркий, запоминающийся и выделяющийся из общей массы образ.

Призматроны

- Конструкции расположены в оживленных местах г. Москвы. Эффективность адресной программы подтверждена данными исследования компании «Эспар - аналитик».
- Потенциальное увеличение адресной программы до 8000 точек в оживленных местах г. Москвы в короткие сроки.
- Конструктивная особенность рекламного носителя позволяет охватить пешеходные и транспортные потоки.
- Динамичная реклама является более эффективной, чем статичная, поскольку позволяет выделить рекламное изображение из ряда подобных.
- Как показали исследования, реклама на динамических конструкциях позволяет улучшить восприятие информации по сравнению с идентичной информацией на стандартном щите в несколько раз.
- Размер рекламного поля динамической конструкции 2x1 м., смена экспозиции происходит каждые 10-15 секунд круглосуточно с подсветкой в темное время суток.



Специальное предложение



- Наше специальное предложение – реклама вашей продукции или услуг в местах прямого контакта потенциального потребителя с рекламным сообщением. Особенностью данного рекламного носителя это сочетает возможности как indoor, так и outdoor рекламы. Важное преимущество данной рекламы – гарантированная повторяемость воздействия на одну и ту же аудиторию, замечательный способ повысить узнаваемость торговой марки. Непосредственный визуальный контакт с потребителем повышает эффективность рекламы.
- Это уникальное предложение позволяет добиться донесения информации о продукте до конечного потребителя, и при этом значительно сократить затраты на рекламный бюджет. Таким образом, наше предложение позволяет осуществить рекламу компании с использованием сразу нескольких инструментов:
- наружная реклама и информационный контакт с непосредственными потребителями продукта или услуги.
- Специалисты нашей компании подберут для вас оптимальную программу размещения, в зависимости от вида вашей продукции или услуг.

Специальное предложение



- Специальное предложение, дополняющее стандартное размещение – раздача буклетов, листовок и прочих материалов с информацией о Вашем продукте прямым покупателям в самих киосках, с возможностью выбрать издание (или целую группу изданий), покупателям которых будут раздаваться буклеты.
- Буклет попадёт в руки человека интересующегося именно вашей группой товаров. Буклет не является вкладкой в издание, а является самостоятельным носителем информации.
- Это уникальное предложение позволяет добиться донесения информации о продукте до конечного потребителя, и при этом значительно сократить затраты на рекламный бюджет. Таким образом, наше предложение позволяет осуществить рекламу компании с использованием сразу нескольких инструментов: наружная реклама и информационный контакт с непосредственными потребителями продукта или услуги. Кроме того, для печатной продукции этот вид рекламы является еще и рекламой в месте продаж

Адресная программа

| п/п | Адрес | Киосковая сеть | сторона | OTS(сутки) | OTS(месяц) | GRP(сутки) | GRP(месяц) |
|-----|-------------------|----------------|---------|------------|------------|------------|------------|
| 1 | Авиамоторная, 37 | "РОСПЕЧАТЬ" | А | 7,93 | 237,9 | 0,09 | 2,7 |
| | Авиамоторная, 37 | "РОСПЕЧАТЬ" | В | 7,81 | 234,3 | 0,09 | 2,7 |
| 2 | Автозаводская 25! | "РОСПЕЧАТЬ" | А | 7,5 | 225 | 0,09 | 2,7 |
| | Автозаводская 25! | "РОСПЕЧАТЬ" | В | 7,5 | 225 | 0,09 | 2,7 |
| 3 | Автозаводская 7! | "РОСПЕЧАТЬ" | А | 18,1 | 543 | 0,21 | 6,3 |
| | Автозаводская 7! | "РОСПЕЧАТЬ" | В | 9 | 270 | 0,1 | 3 |
| 4 | Андропова 28! | "РОСПЕЧАТЬ" | А | 7,5 | 225 | 0,09 | 2,7 |
| | Андропова 28! | "РОСПЕЧАТЬ" | В | 7,5 | 225 | 0,09 | 2,7 |
| 5 | Арбат20 | ДМ-ПРЕСС | А | 12 | 360 | 0,14 | 4,2 |
| | Арбат20 | ДМ-ПРЕСС | В | 12 | 360 | 0,14 | 4,2 |
| 6 | Бауманская, 38 | "РОСПЕЧАТЬ" | А | 26,45 | 793,5 | 0,3 | 9 |
| | Бауманская, 38 | "РОСПЕЧАТЬ" | В | 8,85 | 265,5 | 0,1 | 3 |
| 7 | Беговая п. | ДМ-ПРЕСС | А | 44,19 | 1325,7 | 0,51 | 15,3 |
| | Беговая п. | ДМ-ПРЕСС | В | 4,4 | 132 | 0,05 | 1,5 |

п/п Адрес Киосковая сеть сторона OTS(сутки) OTS(месяц) GRP(сутки) GRP(месяц)

| | | | | | | | |
|----|----------------------------|-----------------|---|-------|--------|------|------|
| 8 | Бутырская 53! | ДМ-ПРЕСС | А | 37,41 | 1122,3 | 0,43 | 12,9 |
| | Бутырская 53! | ДМ-ПРЕСС | В | 17,64 | 529,2 | 0,2 | 6 |
| 9 | Бутырская, 95 | ДМ-ПРЕСС | А | 27,84 | 835,2 | 0,32 | 9,6 |
| | Бутырская, 95 | ДМ-ПРЕСС | В | 8,93 | 267,9 | 0,1 | 3 |
| 10 | Воздвиженка 3 | ДМ-ПРЕСС | А | 26,45 | 793,5 | 0,3 | 9 |
| | Воздвиженка 3 | ДМ-ПРЕСС | В | 8,85 | 265,5 | 0,1 | 3 |
| 11 | Волгоградский проспект, 80 | "РОСПЕЧАТ Б" | А | 18,15 | 544,5 | 0,21 | 6,3 |
| | Волгоградский проспект, 80 | "РОСПЕЧАТ Б" | В | 6 | 180 | 0,07 | 2,1 |
| 12 | Грузинский вал, 26 | ДМ-ПРЕСС | А | 32,82 | 984,6 | 0,38 | 11,4 |
| | Грузинский вал, 26 | ДМ-ПРЕСС | В | 30,6 | 918 | 0,35 | 10,5 |
| 13 | Дмитровское ш. 19 | ДМ-ПРЕСС | А | 37,41 | 1122,3 | 0,43 | 12,9 |
| | Дмитровское ш. 19 | ДМ-ПРЕСС | В | 17,64 | 529,2 | 0,2 | 6 |
| 14 | Долгоруковская 39! | ДМ-ПРЕСС | А | 27,84 | 835,2 | 0,32 | 9,6 |
| | Долгоруковская 39! | ДМ-ПРЕСС | В | 8,93 | 267,9 | 0,1 | 3 |
| 15 | Дорогомиловская Б. ул. 6 | ДМ-ПРЕСС | А | 42,19 | 1265,7 | 0,48 | 14,4 |
| | Дорогомиловская Б. ул. 6 | ДМ-ПРЕСС | В | 12,69 | 380,7 | 0,15 | 4,5 |
| 16 | Б. Дорогомиловская, 1 | ДМ-ПРЕСС | А | 39,39 | 1181,7 | 0,45 | 13,5 |
| | Б. Дорогомиловская, 1 | ДМ-ПРЕСС | В | 10,59 | 317,7 | 0,12 | 3,6 |

п/п Адрес Киосковая сеть сторона OTS(сутки) OTS(месяц) GRP(сутки) GRP(месяц)

| | | | | | | | |
|----|----------------------------|-------------|---|-------|-------|------|------|
| 18 | Земляной вал, 42 | "РОСПЕЧАТЬ" | A | 3,8 | 114 | 0,04 | 1,2 |
| | Земляной вал, 42 | "РОСПЕЧАТЬ" | B | 3,8 | 114 | 0,04 | 1,2 |
| 19 | Земляной вал, 1 | "РОСПЕЧАТЬ" | A | 4,5 | 135 | 0,05 | 1,5 |
| | Земляной вал, 1 | "РОСПЕЧАТЬ" | B | 4,5 | 135 | 0,05 | 1,5 |
| 20 | Камергерский пер.. 2-4 | ДМ-ПРЕСС | A | 17,9 | 537 | 0,21 | 6,3 |
| | Камергерский пер.. 2-4 | ДМ-ПРЕСС | B | 17,9 | 537 | 0,21 | 6,3 |
| 21 | Каширское ш., 26-1 | ДМ-ПРЕСС | A | 25 | 750 | 0,29 | 8,7 |
| | Каширское ш., 26-1 | ДМ-ПРЕСС | B | 25 | 750 | 0,29 | 8,7 |
| 22 | Комсомольский пр-т, 19 | ДМ-ПРЕСС | A | 27,84 | 835,2 | 0,32 | 9,6 |
| | Комсомольский пр-т, 19 | ДМ-ПРЕСС | B | 8,93 | 267,9 | 0,1 | 3 |
| 23 | Комсомольский пр-т, 2-4 | ДМ-ПРЕСС | A | 18,1 | 543 | 0,21 | 6,3 |
| | Комсомольский пр-т, 2-4 | ДМ-ПРЕСС | B | 9 | 270 | 0,1 | 3 |
| 24 | Комсомольский пр-т, 48/22 | ДМ-ПРЕСС | A | 10,93 | 327,9 | 0,13 | 3,9 |
| | Комсомольский пр-т, 48/22 | ДМ-ПРЕСС | B | 6,13 | 183,9 | 0,07 | 2,1 |
| 25 | Крутицкий 3-й переулок, 13 | ДМ-ПРЕСС | A | 31,9 | 957 | 0,37 | 11,1 |
| | Крутицкий 3-й переулок, 13 | ДМ-ПРЕСС | B | 9,08 | 272,4 | 0,1 | 3 |

п/п Адрес Киосковая сеть сторона OTS(сутки) OTS(месяц) GRP(сутки) GRP(месяц)

| | | | | | | | |
|----|-------------------------|----------|---|-------|--------|------|------|
| 26 | Кутузовский пр-т, 22 | ДМ-ПРЕСС | А | 35,23 | 1056,9 | 0,4 | 12 |
| | Кутузовский пр-т, 22 | ДМ-ПРЕСС | В | 4,5 | 135 | 0,05 | 1,5 |
| 27 | Кутузовский пр-т, 24 | ДМ-ПРЕСС | А | 35,23 | 1056,9 | 0,4 | 12 |
| | Кутузовский пр-т, 24 | ДМ-ПРЕСС | В | 4,5 | 135 | 0,05 | 1,5 |
| 28 | Кутузовский пр-т, 29/2 | ДМ-ПРЕСС | А | 35,83 | 1074,9 | 0,41 | 12,3 |
| | Кутузовский пр-т, 29/2 | ДМ-ПРЕСС | В | 4,5 | 135 | 0,05 | 1,5 |
| 29 | Кутузовский пр-т, 30/32 | ДМ-ПРЕСС | А | 50,6 | 1518 | 0,58 | 17,4 |
| | Кутузовский пр-т, 30/32 | ДМ-ПРЕСС | В | 4,5 | 135 | 0,05 | 1,5 |
| 30 | Кутузовский пр-т, 38 | ДМ-ПРЕСС | А | 56,14 | 1684,2 | 0,65 | 19,5 |
| | Кутузовский пр-т, 38 | ДМ-ПРЕСС | В | 2,5 | 75 | 0,03 | 0,9 |
| 31 | Кутузовский пр-т, 43 | ДМ-ПРЕСС | А | 51,64 | 1549,2 | 0,59 | 17,7 |
| | Кутузовский пр-т, 43 | ДМ-ПРЕСС | В | 2,5 | 75 | 0,03 | 0,9 |
| 32 | Кутузовский пр-т, 71 | ДМ-ПРЕСС | А | 31,4 | 942 | 0,36 | 10,8 |
| | Кутузовский пр-т, 71 | ДМ-ПРЕСС | В | 8,76 | 262,8 | 0,1 | 3 |
| 33 | Кутузовский, 8 | ДМ-ПРЕСС | А | 44,25 | 1327,5 | 0,51 | 15,3 |
| | Кутузовский, 8 | ДМ-ПРЕСС | В | 6 | 180 | 0,07 | 2,1 |

п/п Адрес Киосковая сеть сторона OTS(сутки) OTS(месяц) GRP(сутки) GRP(месяц)

| | | | | | | | |
|----|------------------------|----------|---|-------|-------|------|-----|
| 34 | Куусинена, 1 | ДМ-ПРЕСС | А | 27,14 | 814,2 | 0,31 | 9,3 |
| | Куусинена, 1 | ДМ-ПРЕСС | В | 18,63 | 558,9 | 0,21 | 6,3 |
| 35 | Ленинградский пр-т, 46 | ДМ-ПРЕСС | А | 17,55 | 526,5 | 0,2 | 6 |
| | Ленинградский пр-т, 46 | ДМ-ПРЕСС | В | 8,1 | 243 | 0,09 | 2,7 |
| 36 | Ленинградский пр-т, 56 | ДМ-ПРЕСС | А | 7,93 | 237,9 | 0,09 | 2,7 |
| | Ленинградский пр-т, 56 | ДМ-ПРЕСС | В | 7,81 | 234,3 | 0,09 | 2,7 |
| 37 | Ленинградский пр-т, 1 | ДМ-ПРЕСС | А | 28,25 | 847,5 | 0,32 | 9,6 |
| | Ленинградский пр-т, 1 | ДМ-ПРЕСС | В | 27,69 | 830,7 | 0,32 | 9,6 |
| 38 | Ленинградский пр-т, 2 | ДМ-ПРЕСС | А | 20,75 | 622,5 | 0,24 | 7,2 |
| | Ленинградский пр-т, 2 | ДМ-ПРЕСС | В | 18,6 | 558 | 0,21 | 6,3 |
| 39 | Ленинградский пр-т, 27 | ДМ-ПРЕСС | А | 20,96 | 628,8 | 0,24 | 7,2 |
| | Ленинградский пр-т, 27 | ДМ-ПРЕСС | В | 5,4 | 162 | 0,06 | 1,8 |
| 40 | Ленинградский пр-т, 36 | ДМ-ПРЕСС | А | 27,1 | 813 | 0,31 | 9,3 |
| | Ленинградский пр-т, 36 | ДМ-ПРЕСС | В | 17,5 | 525 | 0,2 | 6 |
| 41 | Ленинградский пр-т, 39 | ДМ-ПРЕСС | А | 20,9 | 627 | 0,24 | 7,2 |
| | Ленинградский пр-т, 39 | ДМ-ПРЕСС | В | 10,6 | 318 | 0,12 | 3,6 |
| 42 | Ленинградский пр-т, 76 | ДМ-ПРЕСС | А | 15,5 | 465 | 0,18 | 5,4 |
| | Ленинградский пр-т, 76 | ДМ-ПРЕСС | В | 15,5 | 465 | 0,18 | 5,4 |

п/п Адрес

Киосковая сеть сторона OTS(сутки) OTS(месяц) GRP(сутки) GRP(месяц)

| | | | | | | | |
|----|------------------------------------|----------|---|-------|--------|------|------|
| 43 | Ленинградское ш., 17 | ДМ-ПРЕСС | A | 24,69 | 740,7 | 0,28 | 8,4 |
| | Ленинградское ш., 17 | ДМ-ПРЕСС | B | 10,3 | 309 | 0,12 | 3,6 |
| 44 | Ленинградское ш., 34 | ДМ-ПРЕСС | A | 22,44 | 673,2 | 0,26 | 7,8 |
| | Ленинградское ш., 34 | ДМ-ПРЕСС | B | 3,6 | 108 | 0,04 | 1,2 |
| 45 | Ленинский пр-т, 41 | ДМ-ПРЕСС | A | 8,5 | 255 | 0,1 | 3 |
| | Ленинский пр-т, 41 | ДМ-ПРЕСС | B | 8,5 | 255 | 0,1 | 3 |
| 46 | Ленинский пр-т, 2 (м. Октябрьская) | ДМ-ПРЕСС | A | 73,52 | 2205,6 | 0,85 | 25,5 |
| | Ленинский пр-т, 2 (м. Октябрьская) | ДМ-ПРЕСС | B | 14,93 | 447,9 | 0,17 | 5,1 |
| 47 | Ленинский пр-т, 34 | ДМ-ПРЕСС | A | 37,88 | 1136,4 | 0,44 | 13,2 |
| | Ленинский пр-т, 34 | ДМ-ПРЕСС | B | 20,36 | 610,8 | 0,23 | 6,9 |
| 48 | Ленинский пр-т, 40 | ДМ-ПРЕСС | A | 41,06 | 1231,8 | 0,47 | 14,1 |
| | Ленинский пр-т, 40 | ДМ-ПРЕСС | B | 5,2 | 156 | 0,06 | 1,8 |
| 49 | Ленинский пр-т, 82 | ДМ-ПРЕСС | A | 39,3 | 1179 | 0,45 | 13,5 |
| | Ленинский пр-т, 82 | ДМ-ПРЕСС | B | 7 | 210 | 0,08 | 2,4 |
| 50 | м. "Калужская" | ДМ-ПРЕСС | A | 38,62 | 1158,6 | 0,44 | 13,2 |
| | м. "Калужская" | ДМ-ПРЕСС | B | 12,5 | 375 | 0,14 | 4,2 |

п/п Адрес Киосковая сеть сторона OTS(сутки) OTS(месяц) GRP(сутки) GRP(месяц)

| | | | | | | | |
|----|------------------------|----------|---|-------|--------|------|------|
| 51 | м. "Краснопресненская" | ДМ-ПРЕСС | A | 25 | 750 | 0,29 | 8,7 |
| | м. "Краснопресненская" | ДМ-ПРЕСС | B | 25 | 750 | 0,29 | 8,7 |
| 52 | м. "Нахимовский пр-т" | ДМ-ПРЕСС | A | 39,22 | 1176,6 | 0,45 | 13,5 |
| | м. "Нахимовский пр-т" | ДМ-ПРЕСС | B | 30,53 | 915,9 | 0,35 | 10,5 |
| 53 | м. "Новые Черёмушки" | ДМ-ПРЕСС | A | 39,47 | 1184,1 | 0,45 | 13,5 |
| | м. "Новые Черёмушки" | ДМ-ПРЕСС | B | 11,4 | 342 | 0,13 | 3,9 |
| 54 | м. "Пионерская" | ДМ-ПРЕСС | A | 35,87 | 1076,1 | 0,41 | 12,3 |
| | м. "Пионерская" | ДМ-ПРЕСС | B | 32,32 | 969,6 | 0,37 | 11,1 |
| 55 | м. "Спортивная" | ДМ-ПРЕСС | A | 21,22 | 636,6 | 0,24 | 7,2 |
| | м. "Спортивная" | ДМ-ПРЕСС | B | 21,12 | 633,6 | 0,24 | 7,2 |
| 56 | м. "Студенческая" | ДМ-ПРЕСС | A | 21,15 | 634,5 | 0,24 | 7,2 |
| | м. "Студенческая" | ДМ-ПРЕСС | B | 19,55 | 586,5 | 0,22 | 6,6 |
| 57 | м. "Тёплый стан" | ДМ-ПРЕСС | A | 27,1 | 813 | 0,31 | 9,3 |
| | м. "Тёплый стан" | ДМ-ПРЕСС | B | 17,5 | 525 | 0,2 | 6 |
| 58 | м. "Университет" | ДМ-ПРЕСС | A | 39,91 | 1197,3 | 0,46 | 13,8 |
| | м. "Университет" | ДМ-ПРЕСС | B | 29,25 | 877,5 | 0,34 | 10,2 |

п/п Адрес Киосковая сеть сторона OTS(сутки) OTS(месяц) GRP(сутки) GRP(месяц)

| | | | | | | | |
|----|-----------------------------|----------|---|-------|--------|------|------|
| 59 | м. "Фили" | ДМ-ПРЕСС | A | 10,2 | 306 | 0,12 | 3,6 |
| | м. "Фили" | ДМ-ПРЕСС | B | 10,2 | 306 | 0,12 | 3,6 |
| 60 | м. "Университет" 2 | ДМ-ПРЕСС | A | 33,46 | 1003,8 | 0,38 | 11,4 |
| | м. "Университет" 2 | ДМ-ПРЕСС | B | 19,1 | 573 | 0,22 | 6,6 |
| 61 | м. "Шаболовская" | ДМ-ПРЕСС | A | 16,5 | 495 | 0,19 | 5,7 |
| | м. "Шаболовская" | ДМ-ПРЕСС | B | 16,5 | 495 | 0,19 | 5,7 |
| 62 | м."Университет"-1 | ДМ-ПРЕСС | A | 32,23 | 966,9 | 0,37 | 11,1 |
| | м."Университет"-1 | ДМ-ПРЕСС | B | 20,25 | 607,5 | 0,23 | 6,9 |
| 63 | м. "Багратионовская" | ДМ-ПРЕСС | A | 34,35 | 1030,5 | 0,39 | 11,7 |
| | м. "Багратионовская" | ДМ-ПРЕСС | B | 27,21 | 816,3 | 0,31 | 9,3 |
| 64 | Дубиниская, 7 (Пав. вокзал) | ДМ-ПРЕСС | A | 55,77 | 1673,1 | 0,64 | 19,2 |
| | Дубиниская, 7 (Пав. вокзал) | ДМ-ПРЕСС | B | 17,63 | 528,9 | 0,2 | 6 |
| 65 | м. "Спортивная"-2 | ДМ-ПРЕСС | A | 30 | 900 | 0,34 | 10,2 |
| | м. "Спортивная"-2 | ДМ-ПРЕСС | B | 30 | 900 | 0,34 | 10,2 |
| 66 | Мичуринский пр-т, 54-1 | ДМ-ПРЕСС | A | 31,35 | 940,5 | 0,36 | 10,8 |
| | Мичуринский пр-т, 54-1 | ДМ-ПРЕСС | B | 2,5 | 75 | 0,03 | 0,9 |
| 67 | Мичуринский пр-т, 20 | ДМ-ПРЕСС | A | 38,33 | 1149,9 | 0,44 | 13,2 |

п/п Адрес Киосковая сеть сторона OTS(сутки) OTS(месяц) GRP(сутки) GRP(месяц)

| | | | | | | | |
|----|---------------------------|-------------|---|-------|--------|------|------|
| 68 | Мичуринский пр-т, 36 | ДМ-ПРЕСС | А | 35,27 | 1058,1 | 0,41 | 12,3 |
| | Мичуринский пр-т, 36 | ДМ-ПРЕСС | В | 1,8 | 54 | 0,02 | 0,6 |
| 69 | Можайское ш., 18 | ДМ-ПРЕСС | А | 43,67 | 1310,1 | 0,5 | 15 |
| | Можайское ш., 18 | ДМ-ПРЕСС | В | 21,07 | 632,1 | 0,24 | 7,2 |
| 70 | Можайское ш., 3 | ДМ-ПРЕСС | А | 37,52 | 1125,6 | 0,43 | 12,9 |
| | Можайское ш., 3 | ДМ-ПРЕСС | В | 2,25 | 67,5 | 0,03 | 0,9 |
| 71 | Можайское ш., 9 | ДМ-ПРЕСС | А | 38,27 | 1148,1 | 0,44 | 13,2 |
| | Можайское ш., 9 | ДМ-ПРЕСС | В | 3 | 90 | 0,03 | 0,9 |
| 72 | Мясницкая, 26 | "РОСПЕЧАТЬ" | А | 43,06 | 1291,8 | 0,49 | 14,7 |
| | Мясницкая, 26 | "РОСПЕЧАТЬ" | В | 18,25 | 547,5 | 0,21 | 6,3 |
| 73 | Настасьинский переулок, 1 | ДМ-ПРЕСС | А | 15,3 | 459 | 0,18 | 5,4 |
| | Настасьинский переулок, 1 | ДМ-ПРЕСС | В | 15,3 | 459 | 0,18 | 5,4 |
| 74 | Нахимовский пр-т, 28 | ДМ-ПРЕСС | А | 39,22 | 1176,6 | 0,45 | 13,5 |
| | Нахимовский пр-т, 28 | ДМ-ПРЕСС | В | 15,2 | 456 | 0,17 | 5,1 |

п/п Адрес Киосковая сеть сторона OTS(сутки) OTS(месяц) GRP(сутки) GRP(месяц)

| | | | | | | | |
|----|------------------------|-------------|---|-------|--------|------|------|
| 75 | Нижегородская, 1а | "РОСПЕЧАТЬ" | А | 37,41 | 1122,3 | 0,43 | 12,9 |
| | Нижегородская, 1а | "РОСПЕЧАТЬ" | В | 17,64 | 529,2 | 0,2 | 6 |
| 76 | Новокузнецкая, 18 | ДМ-ПРЕСС | А | 20,06 | 601,8 | 0,23 | 6,9 |
| | Новокузнецкая, 18 | ДМ-ПРЕСС | В | 14,44 | 433,2 | 0,17 | 5,1 |
| 77 | Новослободская ул., 56 | ДМ-ПРЕСС | А | 24,81 | 744,3 | 0,29 | 8,7 |
| | Новослободская ул., 56 | ДМ-ПРЕСС | В | 6,7 | 201 | 0,08 | 2,4 |
| 78 | Новый Арбат, 28 | ДМ-ПРЕСС | А | 66,98 | 2009,4 | 0,77 | 23,1 |
| | Новый Арбат, 28 | ДМ-ПРЕСС | В | 11,49 | 344,7 | 0,13 | 3,9 |
| 79 | Н. Ополчения, 45 | ДМ-ПРЕСС | А | 48,41 | 1452,3 | 0,56 | 16,8 |
| | Н. Ополчения, 45 | ДМ-ПРЕСС | В | 26,36 | 790,8 | 0,3 | 9 |
| 80 | Н. Ополчения, 46 | ДМ-ПРЕСС | А | 47,14 | 1414,2 | 0,54 | 16,2 |
| | Н. Ополчения, 46 | ДМ-ПРЕСС | В | 26,15 | 784,5 | 0,3 | 9 |
| 81 | Осенний Бульвар, 18-1 | ДМ-ПРЕСС | А | 34,29 | 1028,7 | 0,39 | 11,7 |
| | Осенний Бульвар, 18-1 | ДМ-ПРЕСС | В | 15 | 450 | 0,17 | 5,1 |
| 82 | Пл. Победы, 1 | ДМ-ПРЕСС | А | 3,5 | 105 | 0,04 | 1,2 |
| | Пл. Победы, 1 | ДМ-ПРЕСС | В | 3,5 | 105 | 0,04 | 1,2 |

п/п Адрес Киосковая сеть сторона OTS(сутки) OTS(месяц) GRP(сутки) GRP(месяц)

| | | | | | | | |
|----|-----------------------|-------------|---|-------|--------|------|------|
| 83 | Пл. Победы, 2 | ДМ-ПРЕСС | А | 58,34 | 1750,2 | 0,67 | 20,1 |
| | Пл. Победы, 2 | ДМ-ПРЕСС | В | 6,4 | 192 | 0,07 | 2,1 |
| 84 | Покровка, 20 | "РОСПЕЧАТЬ" | А | 20,94 | 628,2 | 0,24 | 7,2 |
| | Покровка, 20 | "РОСПЕЧАТЬ" | В | 5,7 | 171 | 0,07 | 2,1 |
| 85 | Покровка, 7 | "РОСПЕЧАТЬ" | А | 20,94 | 628,2 | 0,24 | 7,2 |
| | Покровка, 7 | "РОСПЕЧАТЬ" | В | 5,7 | 171 | 0,07 | 2,1 |
| 86 | Покровка, 47 | "РОСПЕЧАТЬ" | А | 23,04 | 691,2 | 0,26 | 7,8 |
| | Покровка, 47 | "РОСПЕЧАТЬ" | В | 7,35 | 220,5 | 0,08 | 2,4 |
| 87 | Профсоюзная, 19 | ДМ-ПРЕСС | А | 31,2 | 936 | 0,36 | 10,8 |
| | Профсоюзная, 19 | ДМ-ПРЕСС | В | 8,4 | 252 | 0,1 | 3 |
| 88 | Профсоюзная, 26 | ДМ-ПРЕСС | А | 46,05 | 1381,5 | 0,53 | 15,9 |
| | Профсоюзная, 26 | ДМ-ПРЕСС | В | 11,6 | 348 | 0,13 | 3,9 |
| 89 | Профсоюзная, 87-49 | ДМ-ПРЕСС | А | 40,09 | 1202,7 | 0,46 | 13,8 |
| | Профсоюзная, 87-49 | ДМ-ПРЕСС | В | 17,3 | 519 | 0,2 | 6 |
| 90 | Пушкинская Площадь, 5 | ДМ-ПРЕСС | А | 10,6 | 318 | 0,12 | 3,6 |
| | Пушкинская Площадь, 5 | ДМ-ПРЕСС | В | 10,6 | 318 | 0,12 | 3,6 |

п/п Адрес Киосковая сеть сторона OTS(сутки) OTS(месяц) GRP(сутки) GRP(месяц)

| | | | | | | | |
|----|------------------------|-------------|---|-------|--------|------|------|
| 91 | Рогожский вал, 5 | "РОСПЕЧАТЬ" | A | 8 | 240 | 0,9 | 27 |
| | Рогожский вал, 5 | "РОСПЕЧАТЬ" | B | 8 | 240 | 0,9 | 27 |
| 92 | Садовнический пр-д, 2 | ДМ-ПРЕСС | A | 2 | 60 | 0,02 | 0,6 |
| | Садовнический пр-д, 2 | ДМ-ПРЕСС | B | 2 | 60 | 0,02 | 0,6 |
| 93 | Серпуховская Б., 15 | ДМ-ПРЕСС | A | 39,63 | 1188,9 | 0,46 | 13,8 |
| | Серпуховская Б., 15 | ДМ-ПРЕСС | B | 11,1 | 333 | 0,13 | 3,9 |
| 94 | Серпуховская Б., 31 | ДМ-ПРЕСС | A | 39,63 | 1188,9 | 0,46 | 13,8 |
| | Серпуховская Б., 31 | ДМ-ПРЕСС | B | 11,1 | 333 | 0,13 | 3,9 |
| 95 | Серпуховская Б.ул., 26 | ДМ-ПРЕСС | A | 32,53 | 975,9 | 0,37 | 11,1 |
| | Серпуховская Б.ул., 26 | ДМ-ПРЕСС | B | 4 | 120 | 0,05 | 1,5 |
| 96 | Серпуховской Вал, 1 | ДМ-ПРЕСС | A | 30,29 | 908,7 | 0,35 | 10,5 |
| | Серпуховской Вал, 1 | ДМ-ПРЕСС | B | 9,9 | 297 | 0,11 | 3,3 |
| 97 | Смоленская пл-дь, 13 | ДМ-ПРЕСС | A | 8 | 240 | 0,9 | 27 |
| | Смоленская пл-дь, 13 | ДМ-ПРЕСС | B | 8 | 240 | 0,9 | 27 |

п/п Адрес

Киосковая сеть сторона OTS(сутки) OTS(месяц) GRP(сутки) GRP(месяц)

| | | | | | | | |
|-----|--------------------------|-------------|---|-------|--------|------|------|
| 98 | Смоленская пл., 13-21 | ДМ-ПРЕСС | А | 8,3 | 249 | 0,1 | 3 |
| | Смоленская пл., 13-21 | ДМ-ПРЕСС | В | 8,3 | 249 | 0,1 | 3 |
| 99 | Страстной б-р, 15 | ДМ-ПРЕСС | А | 29,37 | 881,1 | 0,34 | 10,2 |
| | Страстной б-р, 15 | ДМ-ПРЕСС | В | 8,03 | 240,9 | 0,09 | 2,7 |
| 100 | Таганская, 23 | "РОСПЕЧАТЬ" | А | 39,6 | 1188 | 0,46 | 13,8 |
| | Таганская, 23 | "РОСПЕЧАТЬ" | В | 4,95 | 148,5 | 0,46 | 13,8 |
| 101 | 1-ая Тверская Ямская, 26 | ДМ-ПРЕСС | А | 58,91 | 1767,3 | 0,68 | 20,4 |
| | 1-ая Тверская Ямская, 26 | ДМ-ПРЕСС | В | 6,3 | 189 | 0,07 | 2,1 |
| 102 | Тверская, 9 | ДМ-ПРЕСС | А | 24,99 | 749,7 | 0,29 | 8,7 |
| | Тверская, 9 | ДМ-ПРЕСС | В | 21 | 630 | 0,24 | 7,2 |
| 103 | Тверская ул., 15 | ДМ-ПРЕСС | А | 26,66 | 799,8 | 0,31 | 9,3 |
| | Тверская ул., 15 | ДМ-ПРЕСС | В | 21 | 630 | 0,24 | 7,2 |
| 104 | Тверская ул., 25 | ДМ-ПРЕСС | А | 12,1 | 363 | 0,14 | 4,2 |
| | Тверская ул., 25 | ДМ-ПРЕСС | В | 12,1 | 363 | 0,14 | 4,2 |
| 105 | Троилинский пер., 3 | ДМ-ПРЕСС | А | 9 | 270 | 0,1 | 3 |
| | Троилинский пер., 3 | ДМ-ПРЕСС | В | 9 | 270 | 0,1 | 3 |

п/п Адрес Киосковая сеть сторона OTS(сутки) OTS(месяц) GRP(сутки) GRP(месяц)

| | | | | | | | |
|-----|---------------------|----------|---|-------|--------|------|------|
| 106 | Тульская Б. ул., 2 | ДМ-ПРЕСС | А | 45,51 | 1365,3 | 0,52 | 15,6 |
| | Тульская Б. ул., 2 | ДМ-ПРЕСС | В | 8,25 | 247,5 | 0,09 | 2,7 |
| 107 | Фестивальная, 11 | ДМ-ПРЕСС | А | 35,63 | 1068,9 | 0,41 | 12,3 |
| | Фестивальная, 11 | ДМ-ПРЕСС | В | 30,04 | 901,2 | 0,35 | 10,5 |
| 108 | Б. Филёвская, 21-19 | ДМ-ПРЕСС | А | 25,35 | 760,5 | 0,29 | 8,7 |
| | Б. Филёвская, 21-19 | ДМ-ПРЕСС | В | 18,21 | 546,3 | 0,21 | 6,3 |
| 109 | Хорошёвское ш., 82 | ДМ-ПРЕСС | А | 42,46 | 1273,8 | 0,49 | 14,7 |
| | Хорошёвское ш., 82 | ДМ-ПРЕСС | В | 32,65 | 979,5 | 0,38 | 11,4 |
| 110 | Хорошевское ш., 1 | ДМ-ПРЕСС | А | 44,87 | 1346,1 | 0,52 | 15,6 |
| | Хорошевское ш., 1 | ДМ-ПРЕСС | В | 22,49 | 674,7 | 0,26 | 7,8 |
| 111 | Хорошёвское ш., 39 | ДМ-ПРЕСС | А | 42,32 | 1269,6 | 0,49 | 14,7 |
| | Хорошёвское ш., 39 | ДМ-ПРЕСС | В | 32,74 | 982,2 | 0,38 | 11,4 |
| 112 | Цветной б-р, 17 | ДМ-ПРЕСС | А | 29,9 | 897 | 0,34 | 10,2 |
| | Цветной б-р, 17 | ДМ-ПРЕСС | В | 29,9 | 897 | 0,34 | 10,2 |
| 113 | Шмитовский пр-д, 8 | ДМ-ПРЕСС | А | 30,9 | 927 | 0,36 | 10,8 |
| | Шмитовский пр-д, 8 | ДМ-ПРЕСС | В | 25,32 | 759,6 | 0,29 | 8,7 |

п/п Адрес

Киосковая сеть сторона OTS(сутки) OTS(месяц) GRP(сутки) GRP(месяц)

| | | | | | | | |
|-----|------------------------------------|-----------------|---|-------|--------|------|------|
| 114 | м. "Электrozаводская" | "РОСПЕЧА ТЬ" | A | 16,7 | 501 | 0,19 | 5,7 |
| | м. "Электrozаводская" | "РОСПЕЧА ТЬ" | B | 16,53 | 495,9 | 0,19 | 5,7 |
| 115 | Якиманка Б., 32 | ДМ-ПРЕСС | A | 34,08 | 1022,4 | 0,39 | 11,7 |
| | Якиманка Б., 32 | ДМ-ПРЕСС | B | 13,08 | 392,4 | 0,15 | 4,5 |
| 116 | Якиманка Б. 49 (м. Октябрьская) | ДМ-ПРЕСС | A | 18,8 | 564 | 0,22 | 6,6 |
| | Якиманка Б. 49 (м. Октябрьская) | ДМ-ПРЕСС | B | 18,8 | 564 | 0,22 | 6,6 |
| 117 | М. Василевского, 15 | ДМ-ПРЕСС | A | 43,03 | 1290,9 | 0,49 | 14,7 |
| | М. Василевского, 15 | ДМ-ПРЕСС | B | 39,09 | 1172,7 | 0,45 | 13,5 |
| 118 | Старая Басманная, 35 | "РОСПЕЧА ТЬ" | A | 32,74 | 982,2 | 0,38 | 11,4 |
| | Старая Басманная, 35 | "РОСПЕЧА ТЬ" | B | 29,9 | 897 | 0,34 | 10,2 |
| 119 | м. Таганская-радиальная | "РОСПЕЧА ТЬ" | A | 18,8 | 564 | 0,22 | 6,6 |
| | м. Таганская-радиальная | "РОСПЕЧА ТЬ" | B | 18,8 | 564 | 0,22 | 6,6 |

Благодарим за внимание!

Наши контакты:

Адрес: 129515, г. Москва, ул. Академика Королева, 13, офис 401А.

Тел.: +7 (495) 617-31-06; **Факс:** +7 (495) 617-31-77

Ген. директор: Липилина Елена Николаевна

E-mail: len@tcfreestyle.ru

Ком. директор: Кручинин Алексей Вячеславович

E-mail: kruchinin@tcfreestyle.ru

Менеджер: Сибикина Ольга

Тел. 8 (916) 365-25-20

E-mail: olga@tcfreestyle.ru

Web-site: www.tcfreestyle.ru