

Музей Абанской средней школы №1



Д-Бедного, 56

Музей торжественно открыт



выпускником школы
депутатом районного Совета
Островским В.А.
на традиционном вечере
встречи выпускников
7.02.2004г.

Музей общеобразовательного учреждения

Общее руководство работы —

Арискин В.Ф

директор музея Зенкина Наташа 9 «А» кл.

Руководители направлений музея:

Калякина Н.В.

Столярова Е.Н.

Арискина И.Ю.

Миллер Н.Я.

Смирнова Т.Л.

Турова Е.Н.

Совет Музея:

Краснова Л.

Плетминцева С.

Павлюченко К.

Серова А

Ювкина Ю.

Столярова В.

Чалкина Т

Борисенко М.

Наш музей – это не только место хранения экспонатов из истории школы, но и организация детей и взрослых, объединяющая уже работающие организации: краеведческий клуб старшеклассников «Земляки», работающий 4 год на базе ЦРБ и школы № 1, руководители Бельская В.З (библиотекарь) и Калякина Н.В. (учитель истории). Ребята нашего 9 «А» - члены этого клуба. В школе работает 2 кружка «Сибирское краеведение» в 6-8кл: географическое направление деятельности осуществляет Арискин В.Ф и историческое – Калякина Н.В.. Кроме того, мы рассматриваем музей как одну из форм самоуправления в школе, способствующую повышению общественной активности в школе, самореализации и социализации личности каждого ученика в местных условиях (школа - район – край – Россия). Музей – новая форма взаимодействия школы с общественностью.

Положение о музее школы №1

- ❖ В рамках музея работают политические клубы, кружки, проводятся конференции, внеклассные мероприятия.
- ❖ Активное участие в работе музея поощряется морально и материально из фонда попечительского совета.

Устав музея.

☀ Членом музея может стать любой ученик школы, учитель или родитель. Членство добровольное.

☀ Высшим руководящим органом является общее собрание членов музея (1 раз в год)

Устав музея.

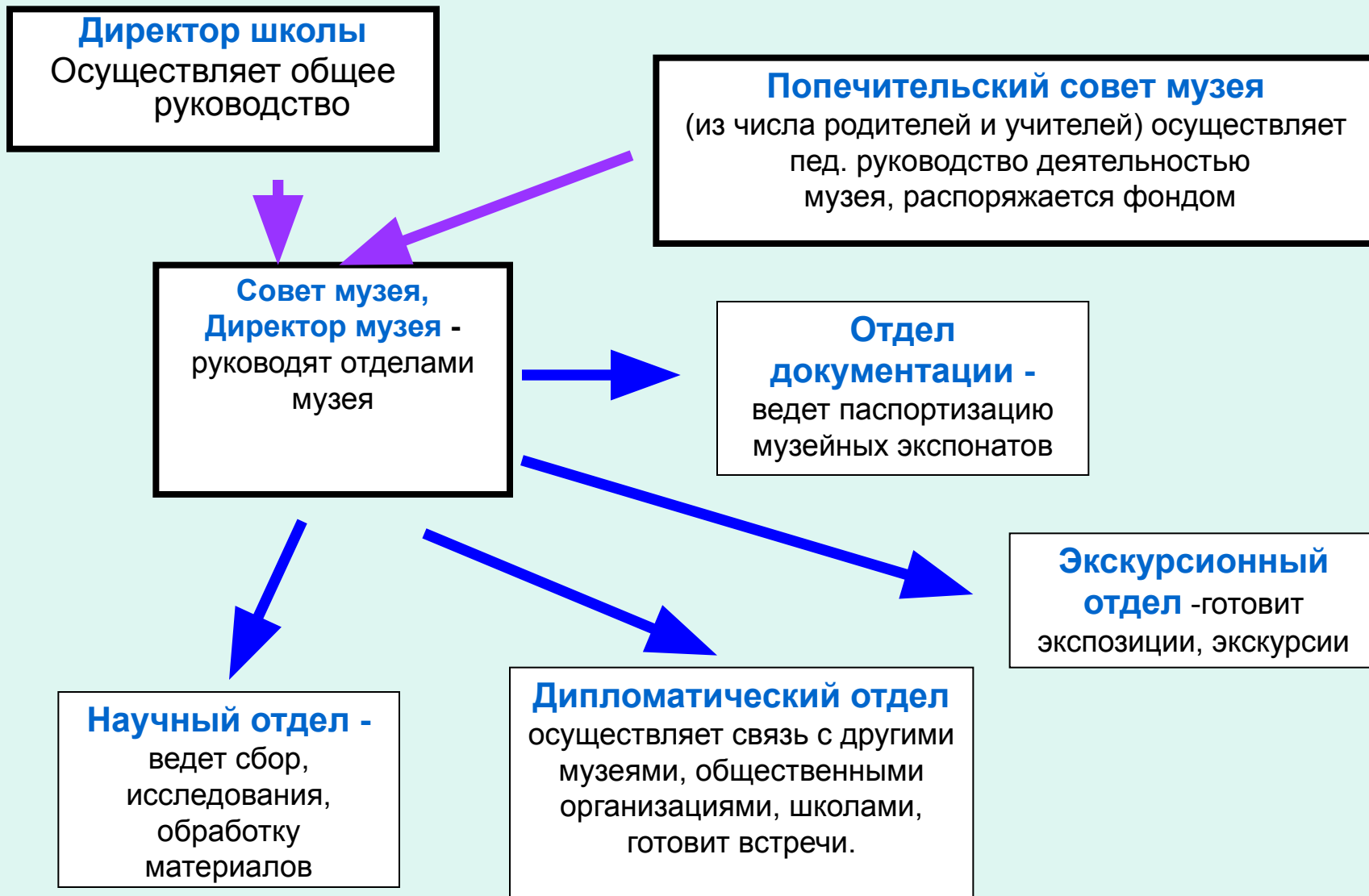
- ☀ *Текущее руководство работой осуществляет Совет музея в составе директора и руководителей отделов музея.*
- ☀ *Педагогическое руководство работой музея осуществляет попечительский совет из родителей и учителей школы.*

Устав музея.

☀ Члены музея обязаны содействовать пополнению фонда музея, вести пропаганду сохранности исторических, культурных, природных памятников района. Вовлекать ребят школы в поисково-исследовательскую и природоохранную деятельность.

☀ Каждый член музея имеет право участвовать в заседании Совета музея, вносить свои предложения по организации деятельности музея.

Структура рабочих органов.



Структура самоуправления музея.

Директор школы
Путинцева Н.П. –
осуществляет
общее руководство

Попечительский совет:
Руководители кружков –
Калякина Н.В., Арискин В.Ф.,
оформитель – столярова Е.Н
завхоз – Шепеленко Л.С.,
родители – Ходасевич М.А.,
Солодухина Н.А.

Совет музея:
Земкина Н. – директор музея,
Павлюченко К. – руководитель отдела документации,
Ювкина Ю.– рук-ль дипломатического отдела
Плетминцева С– руководитель научного отдела,
Сосновская С.– рук-ль экскурсионного отдела,
Альжутик А.– президент школы,
Путинцева М.– президент клуба «Земляки»

Клуб «Земляки» -
учащиеся
старших классов

Кружок
«Сибирское краеведение –
история» -
учащиеся 6-8 классов

Кружок
«Сибирское краеведение –
география» -
учащиеся 6-8 классов

Экспозиции музея

	НАЗВАНИЕ	Представлена
1.	"Так все начиналось"	Плакат, фото стенд, документы.
2.	Школьная Летопись	Фото стенд (70х-80х гг)
3.	Медалисты	Плакат, перечень ФИО и года выпуска.
4.	Коллектив учителей школы	Фотостенд из фотографий разных лет.
5.	«Дружина им. Володи Дубинина»	Плакат, фото. Экспонаты: Дневник, значки, грамоты, маршруты пионерской деятельности
6.	Спортивная жизнь школы	Грамоты, плакаты.
7.	КИД "Меридиан"	Фото, документы, инф. материал.
8.	Кружки в школе	Информация
9.	Учителя школы	Биографические очерки
10.	Творчество учителей, ребят	Рисунки, поделки, рефераты, стихи и т.д.
11.	Подарки выпускников школе	Экспонаты

Экспозиции музея



В основном фонде музея более 500 фотографий, 306 почетных грамот за спортивные достижения учащихся, 76 грамот за участие в конкурсах, викторинах, общественных мероприятиях районного и краевого уровней, 8 дневников пионерских отрядов, 7 фотоальбомов – летописей классов, рисунки, поделки, творческие работы учащихся и учителей, рефераты, биографические очерки об учителях и другие экспонаты

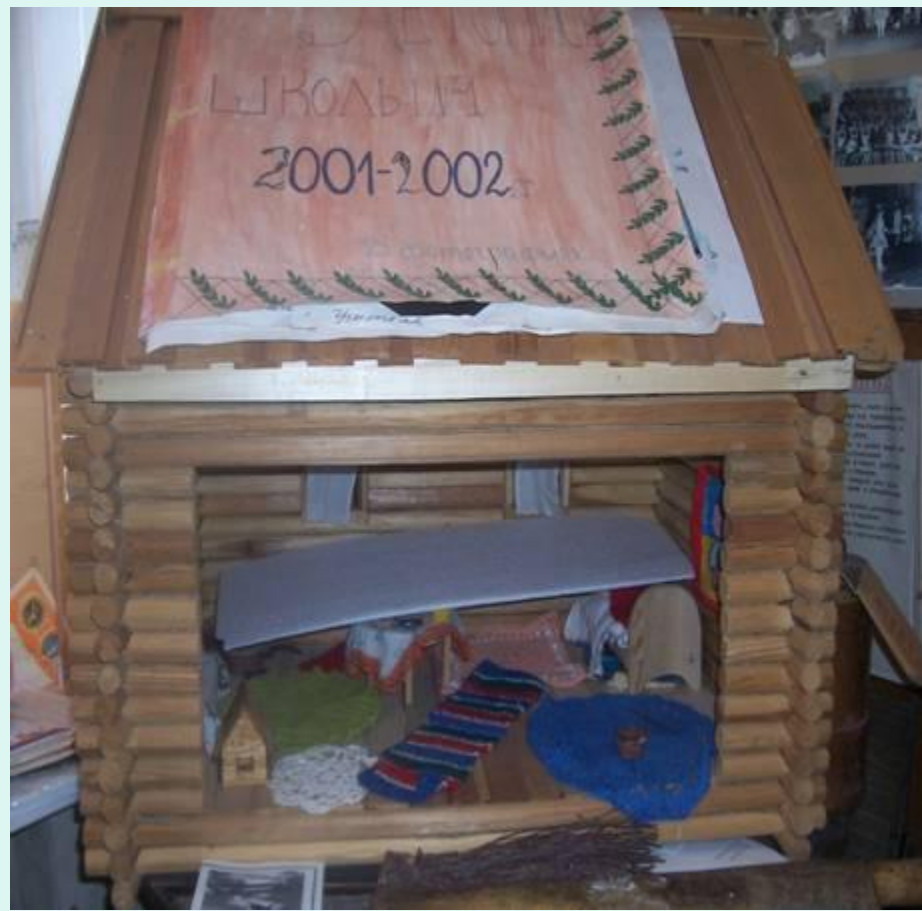
Экспозиции музея

Сменные стенды
кружков в школе



Экспозиции музея

Краеведческого клуба «Земляки»



Фотоистория пионерской дружины Имени В.Дубинина



успехи школы не только в уроке...



Работа педагогов в музее с учащимися по оформлению стендов



Арискина И.Ю

Бурмакина Ю.В.



Экскурсоводы музея



Павлюченко Таня и Краснова Лена



Экскурсия в музее для 5-х классов (Калякина Н.В.)







Музей- это место встречи одноклассников





Мы все из первой и в истории первой школы!



Над презентацией работали:

Арискин В.Ф.

Земкина Н.

Арискина О.

Консультант:

Калякина Н.В