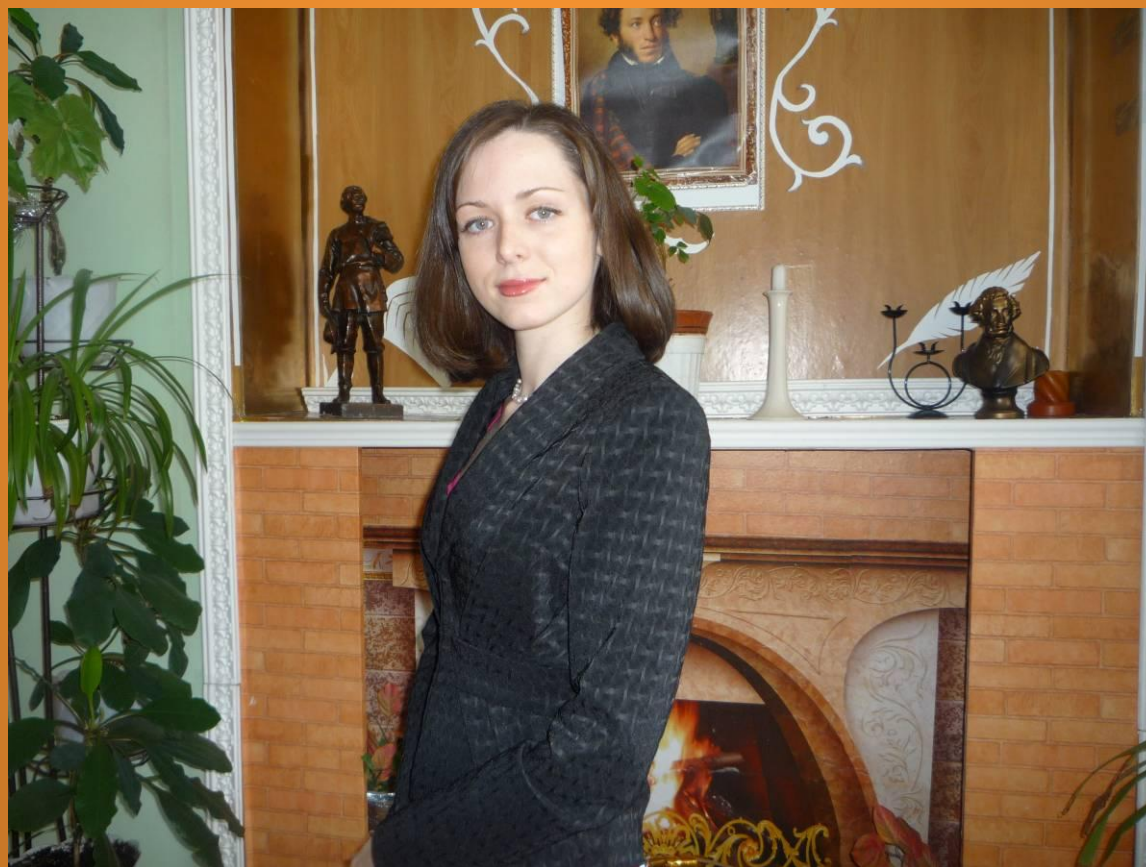


Кабинет «Русского языка и литературы» № 34

Ответственный за кабинет: учитель русского языка и литературы
Васильева Ольга Сергеевна

Васильева Ольга Сергеевна

Образование высшее (МГГУ им. М.А.Шолохова
по специальности «Русский язык и литература»)



Рабочее место учителя.



Рабочие места учеников.



Оформление кабинета.



Учебники, словари и методическая литература.



Таблицы в помощь изучению русского языка для учащихся.

РАЗРЯДЫ МЕСТОИМЕНИЙ		
РАЗРЯД	НА ЧТО УКАЗЫВАЮТ	ПРИМЕРЫ
Личные	Лица, участвующие в беседе	Я, мы, ты, вы, он, она, оно, они
Притяжательные	Принадлежность лицу, участвующему в беседе	Мой, наш, твой, ваш; его, её, их (личн. в значении притяжат.)
Возвратное	Возвращение действия на деятеля	Себя (себе, собой, о себе)
Вопросительные	Собственно вопросы	Кто? Что? Какой? Сколько?
Относительные	Зависимость одного предложения от другого в составе сложного предложения	Я знаю (что?), кто тут был. Скажи, каким днём пометать.
Неопределённые	Неопределённость предмета, признака, количества	Некто, некоторый, кое-что, какой-то, сколько-нибудь
Отрицательные	Отсутствие предмета, признака, количества	Никто, никакой, ничто, нисколько
Указательные	Предмет, признак, количество	Тот, такой, столько, это
Определительные	Обобщённый предмет или признак	Всякий, любой, другой, иной, всё

КУЛЬМИНАЦИЯ	РАЗВЯЗКА	ЭПИЛОГ
Предельное напряжение в развитии действия, решающий, переломный момент.	Момент окончания основного сюжетного действия или завершения конфликта.	Чаще всего повествование о судьбах действующих лиц после развязки.

Иногда после события, неожиданного присоединение:
 Подняв руку — зашла во студию?
 Сравнение во второй части.
 Посмотрат' — (каж, слово) рубашк подарит'.
 Использование запятой, двоеточия.

ПАДЕЖИ				
Падеж	Вспомогательное слово	Вопрос	Предлоги	Примеры
Именительный	есть	кто? что?	—	сестра, дом, лошадь
Родительный	нет	кого? чего?	без, у, от, до, с, из, около, возле, для	сестры, дома, лошади
Дательный	рад	кому? чему?	к, по	сестре, дому, лошади
Винительный	вижу	кого? что?	на, за, под, в, через, про	сестру, дом, лошадь
Творительный	доволен	кем? чем?	над, за, под, перед, с, между	сестрой, домом, лошадью
Предложный	говорю	о ком? о чём?	в, о, об, на, при	о сестре, о доме, о лошади

Знаки препинания в предложениях с однородными членами	
Слыга всё смеялась; закатывалась, захлёбывалась	неудержимым хохотом и скидывала руки...
Волна и камень, стихи и проза, лёд и пламень	не столь различны меж собой.
Мы свыклись и с дождём, и с ветром, и с холодом.	
Пировали шумно, и весело, и бесшабашно	— от души.
Мы сидели и стояли и говорили.	(Первые два сказуемых представляют собой смысловое единство.)
Он тебе не друг — враг.	(Можно вставить противительный союз и.)
Это были русские, украинские, западнославянские сказки.	(Определения выражены прилагательными одного разряда.)
В комнате стояла кровать, старинная, красивая, с резьбой на спинке.	(Ряд определений после определяемого слова.)
Я увидел древний, недавно отреставрированный	портрет. —
Я увидел недавно отреставрированный	древний портрет.



Папки с контрольными и творческими работами учащихся.



Ученические награды.



Творческие работы ребят.

Место для отдыха.



Зеленый уголок.



Выставка книг. Книга недели.

