

Символика Российской Федерации

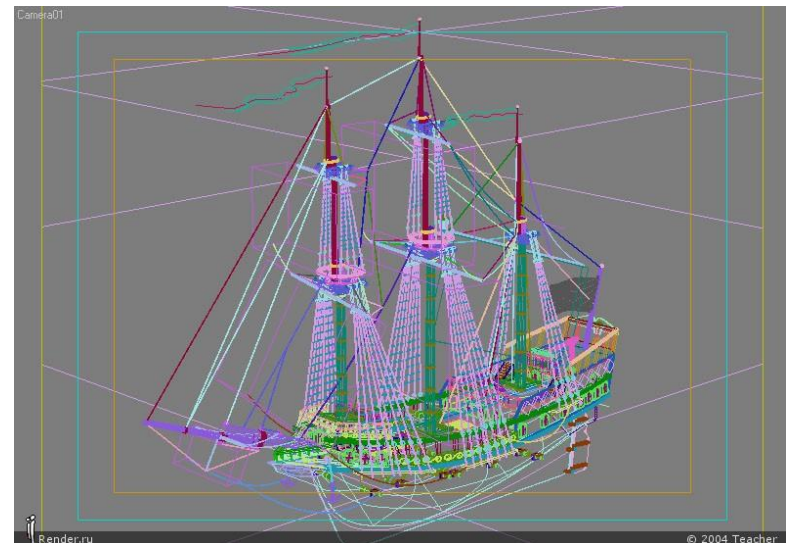


Государственный флаг РФ.



Появился в России на рубеже XVII – XVIII веков, в эпоху становления России как мощного государства.

**Впервые бело-сине-красный флаг
был поднят на первом русском
военном корабле «Орёл».**



**Государственный флаг РФ –
прямоугольное полотнище из 3-х
равновеликих полос: верхней –
белого, средней – синего, нижней
красного цвета.**



В августе 1994 года президент
России Борис Ельцин подписал
Указ, в котором говорится:

**Установить праздник - День
Государственного флага
Российской Федерации и
отмечать его 22 августа**

Государственный герб РФ.

Рисунок орла на гербе исходит из эпохи правления Петра I. Это один из древних символов борьбы добра над злом, света с тьмой, защиты Отечества.



**Восстановление двуглавого орла
как Государственного герба
России олицетворяет
неразрывность и
преемственность отечественной
истории.**



Государственный гимн.



Государственный гимн Российской Федерации исполняется во время торжественных церемоний и иных мероприятий, проводимых государственными органами. При публичном исполнении гимна присутствующие выслушивают его стоя, мужчины - без головных уборов.



Символика Президента РФ

При вступлении вновь избранного Президента России в должность Знак Президента России возлагается на него как главу государства на период его полномочий Председателем Совета Федерации Федерального Собрания России.



Символика Президента РФ

Штандарт (флаг) Президента России является главным символом президентской власти и представляет собой квадратное полотнище из трех равновеликих горизонтальных полос: верхней - белого, средней - синего и нижней - красного цветов (цвета Государственного флага России). В центре - золотое изображение Государственного герба России. Полотнище окаймлено золотой бахромой.



Символика Президента РФ

- **Знак Президента России состоит из знака и цепи знака.**
- **Описание символа утверждено Указом Президента РФ от 27 июля 1999 года № 906.**
- **Знак из золота представляет собой равноконечный крест с расширяющимися концами, с лицевой стороны покрытый рубиновой эмалью. Расстояние между концами креста - 60 мм. По краям креста - узкий выпуклый рант.**



- **Указом Президента РФ от 5 августа 1996 года № 1138 установлено, что специально изготовленный единственный экземпляр официального текста Конституции России является официальным символом президентской власти.**
- **При вступлении вновь избранного Президента России в должность Президент России приносит присягу на специальном экземпляре текста Конституции.**

