

Я верю в Россию

*«Умом Россию не понять,
Аршином общим не измерить:
У ней особенная стать –
В Россию можно только верить»*

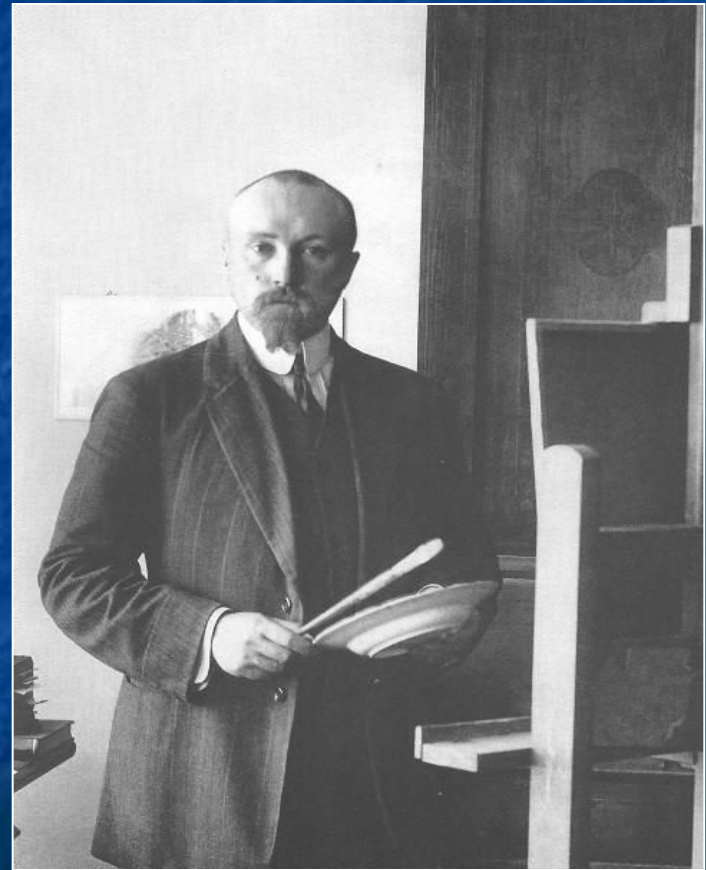
Ф.И.

Тютчев

*«Жить в России – значит не
только говорить по-русски, но
воспринимать Россию сердцем,
верить в Россию так, как верили
в нее все русские великие люди,
все ее гении и строители»*

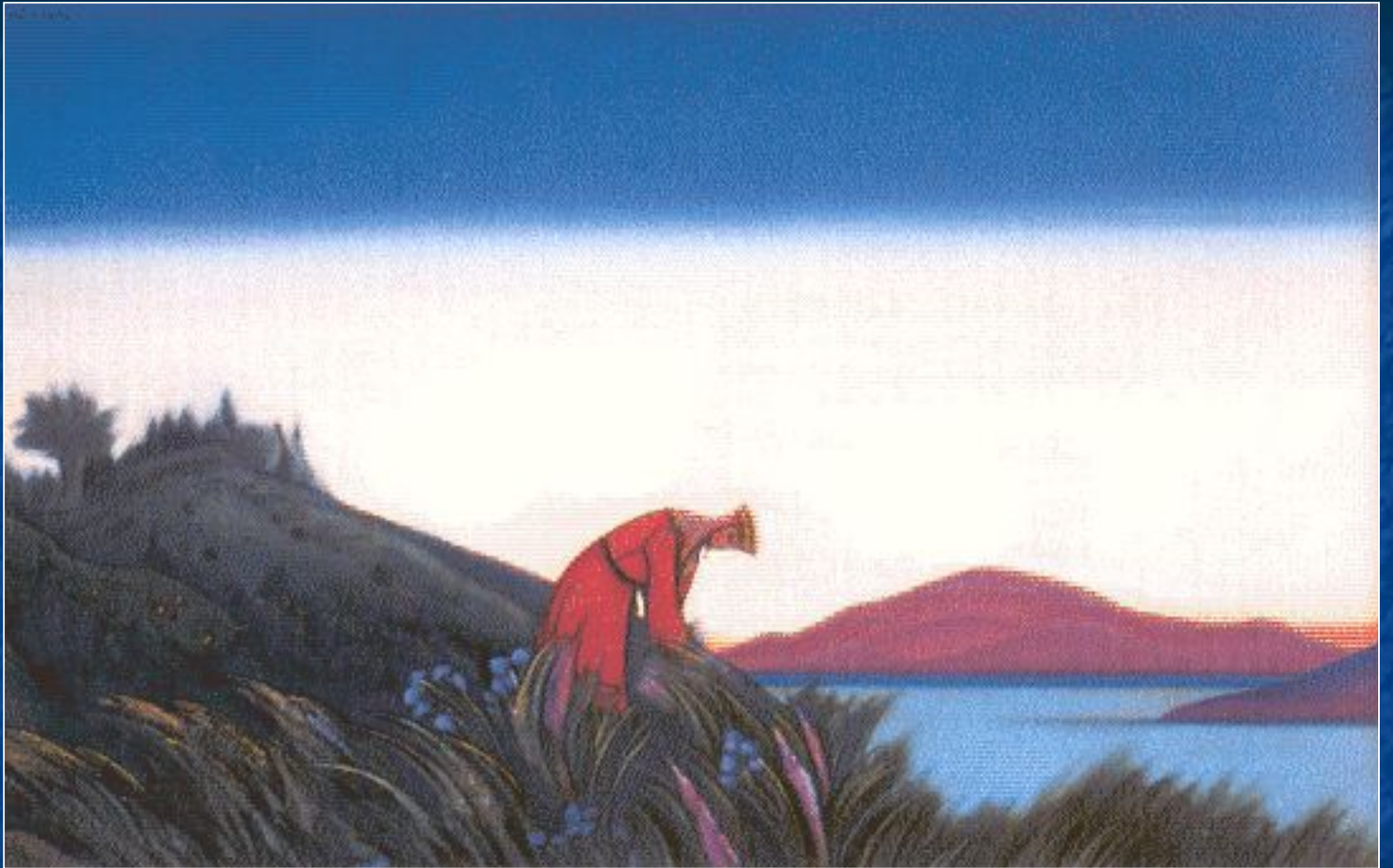
И.Ильин

**Николай Константинович Рерих – художник,
мыслитель, писатель, ученый, деятель Культуры**



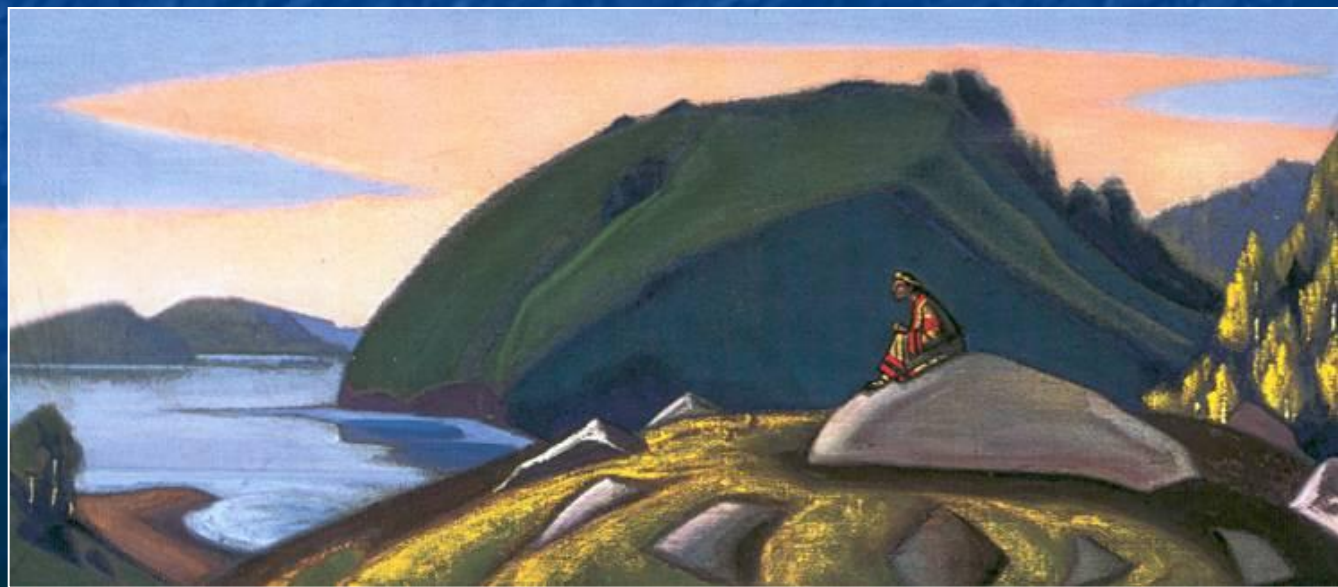








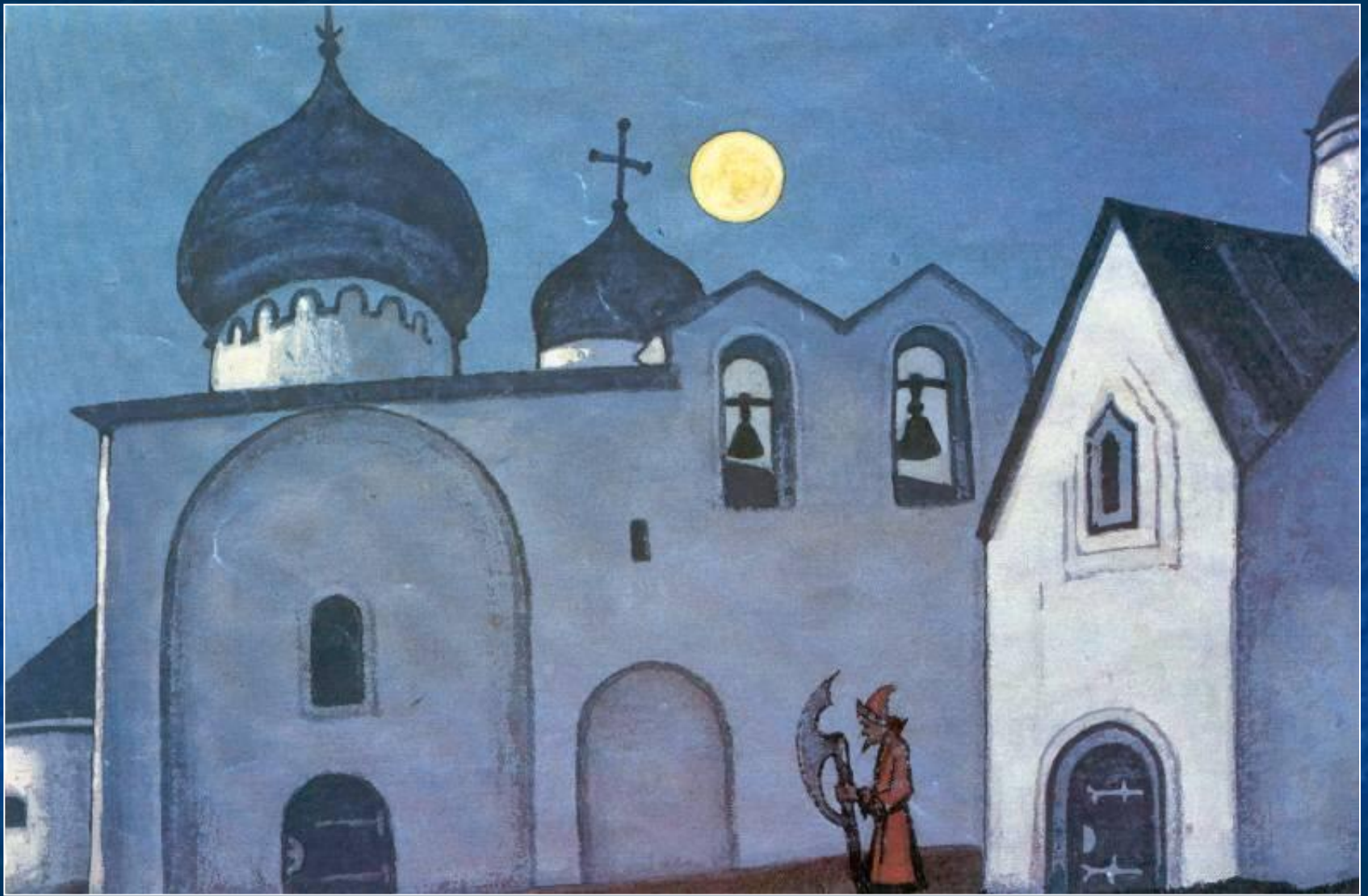
За морями – земли
великие 1915 г.

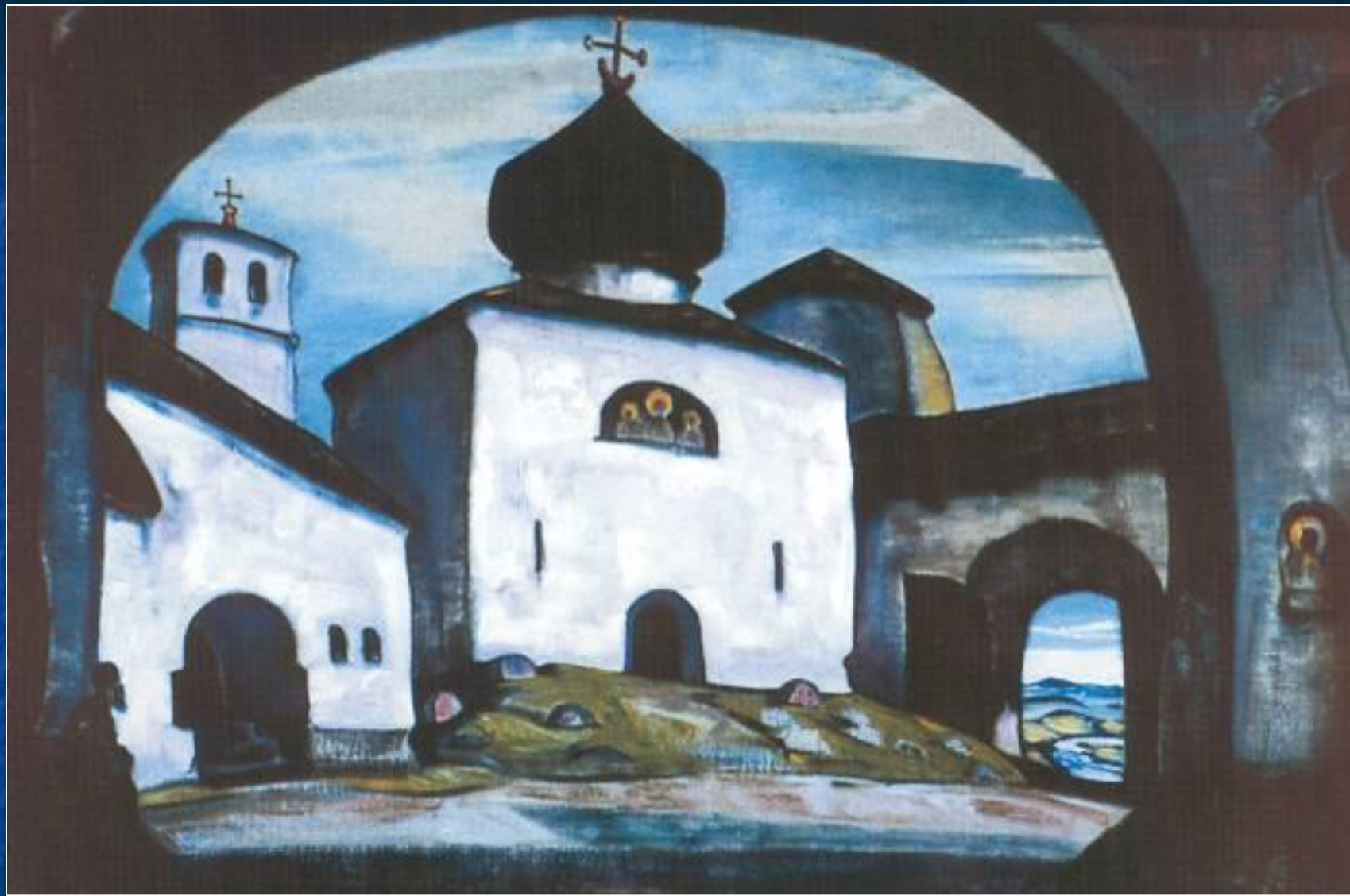


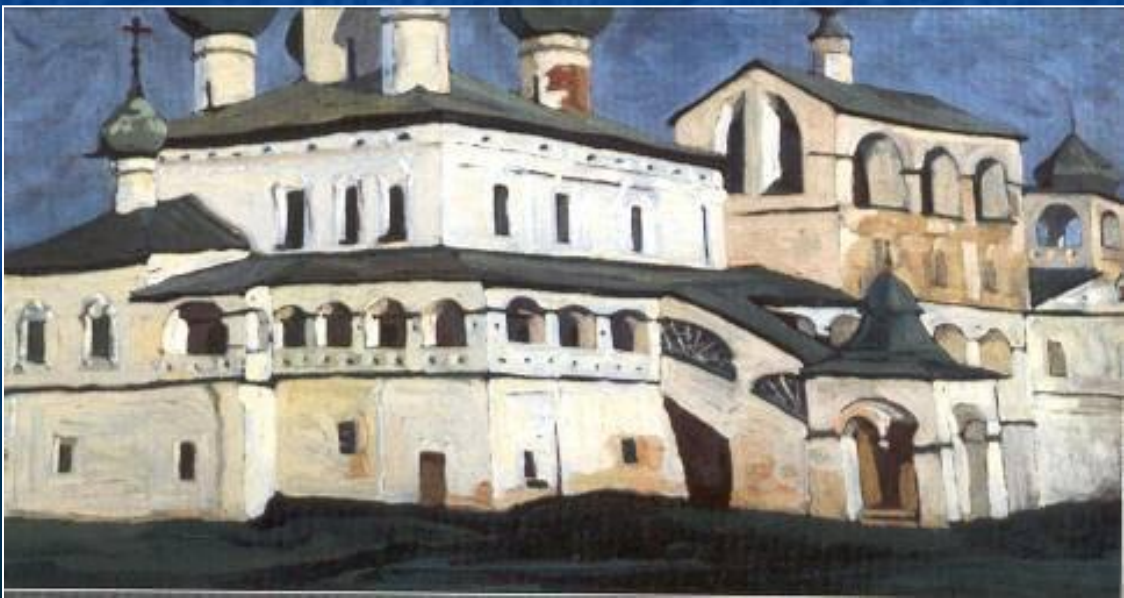
Весна Священная
Эскиз 1945 г.



Часовня Святого Сергия







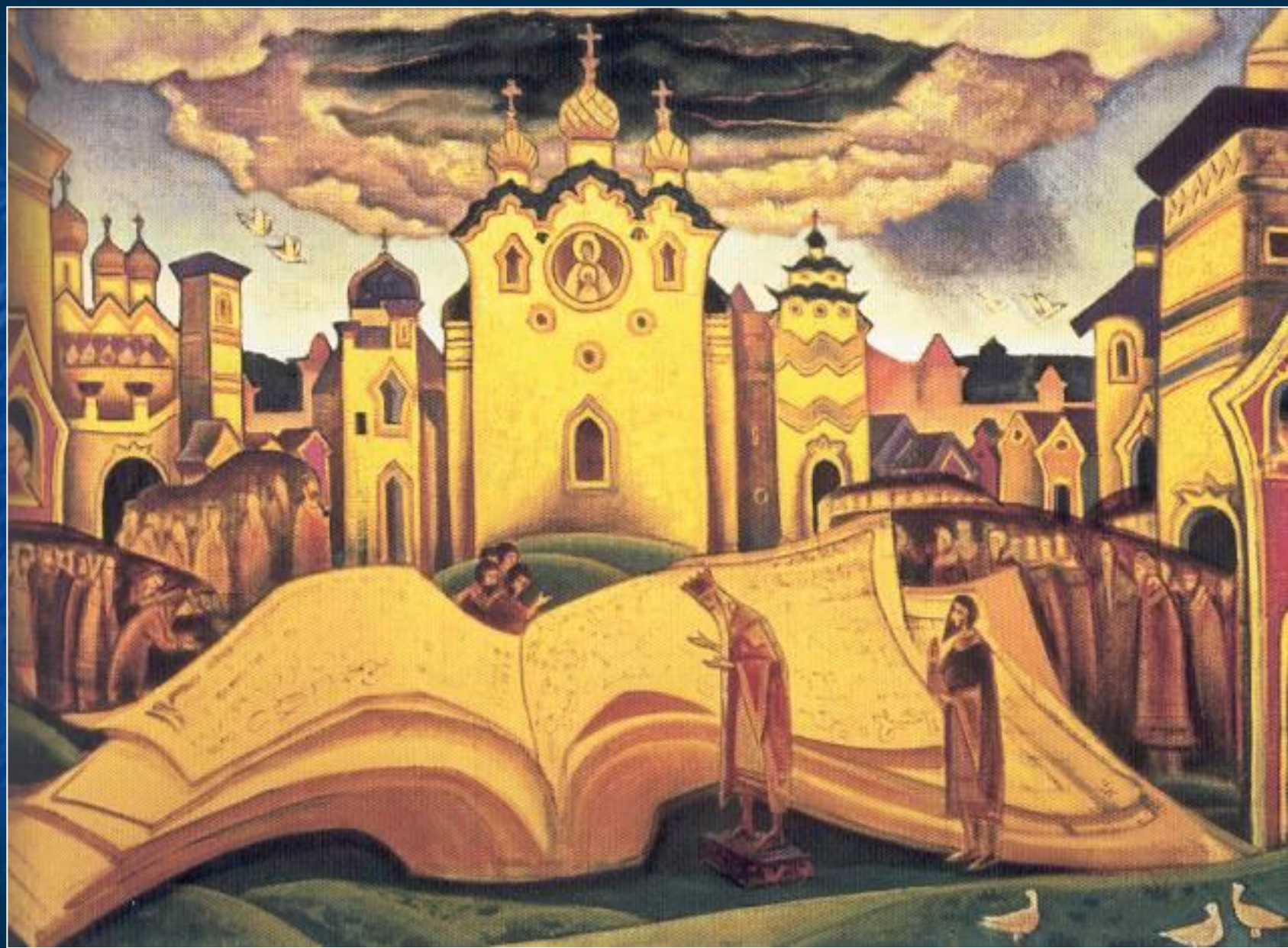




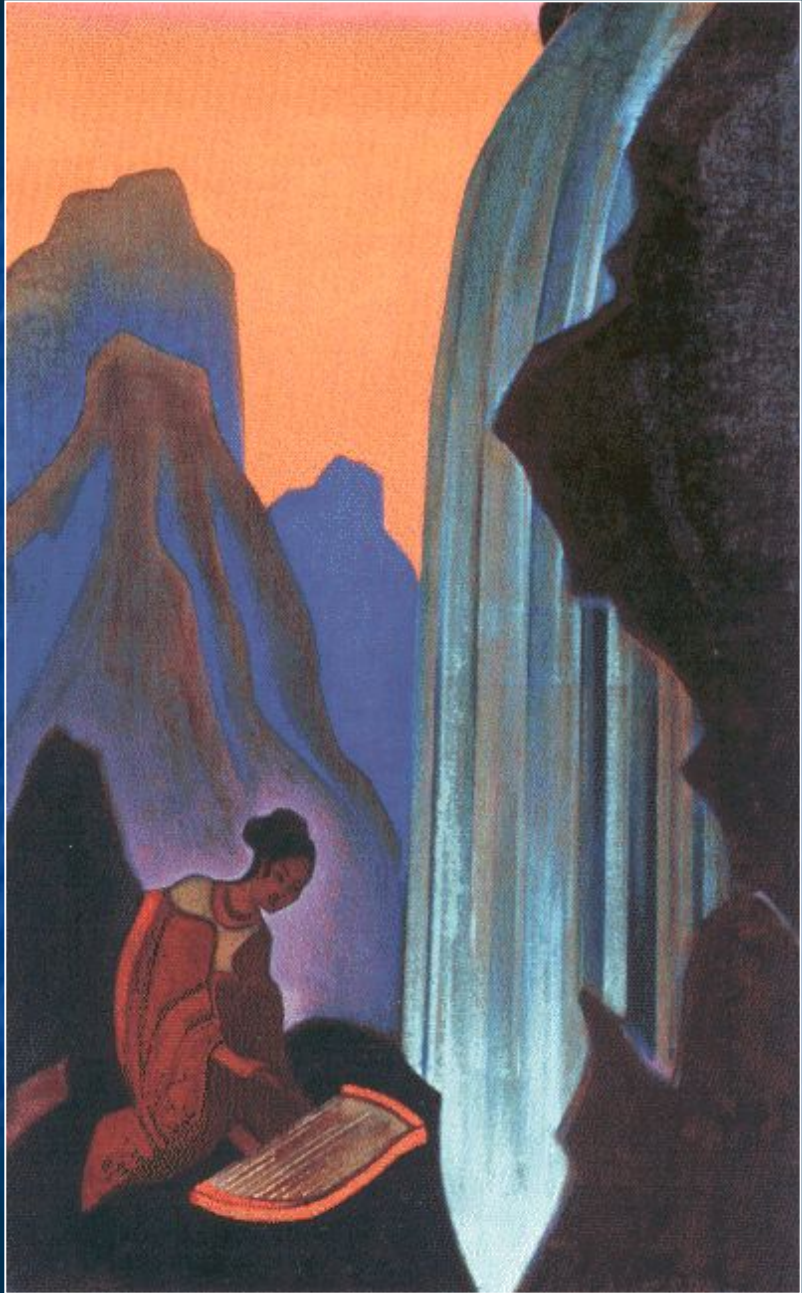
Заморские гости

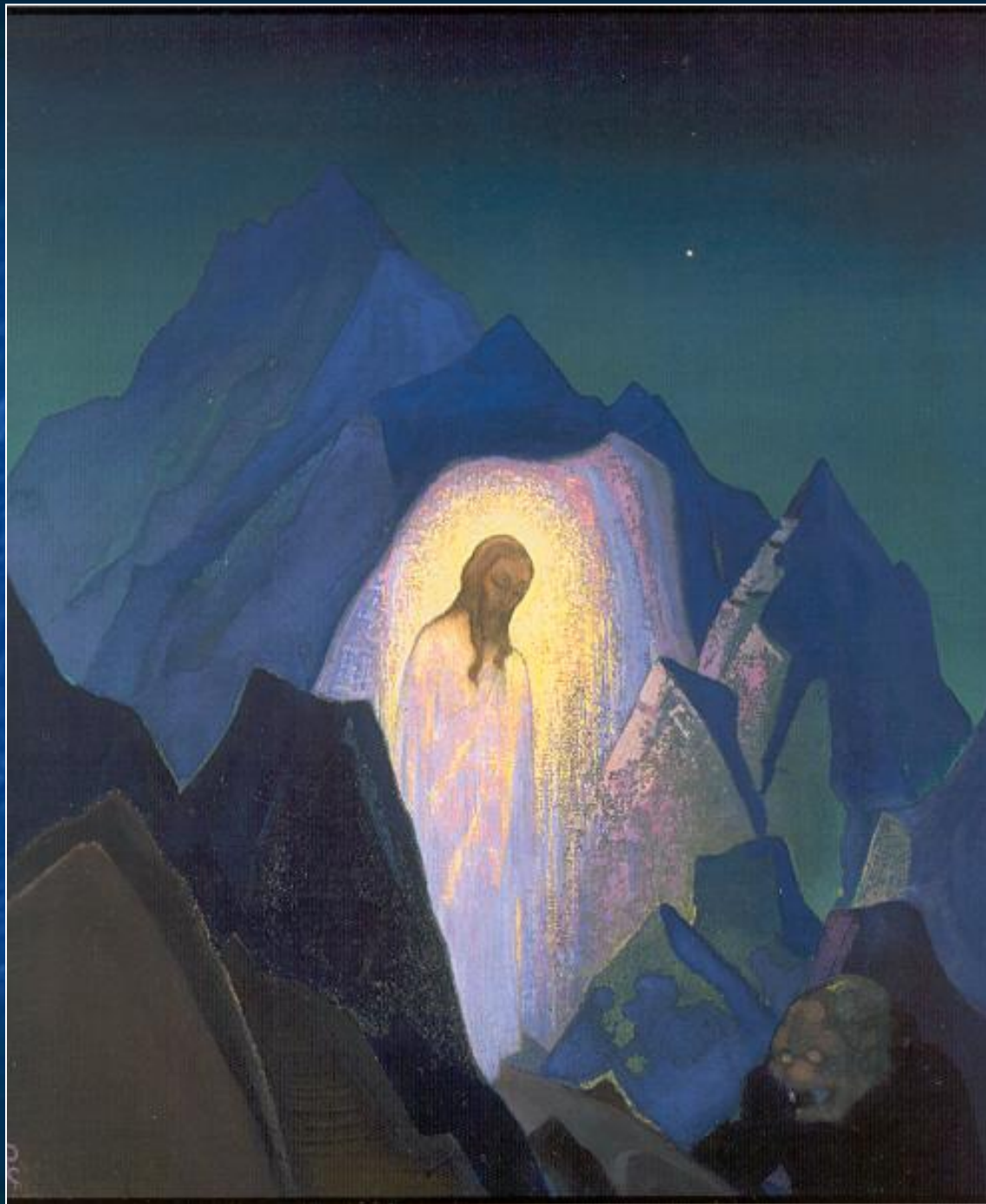




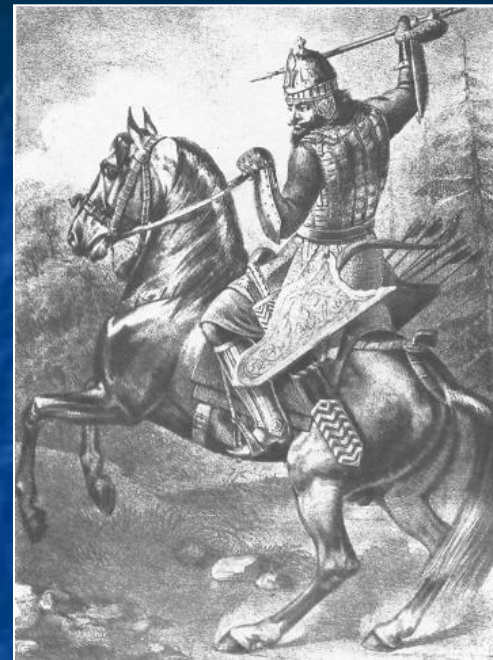


Голубиная книга





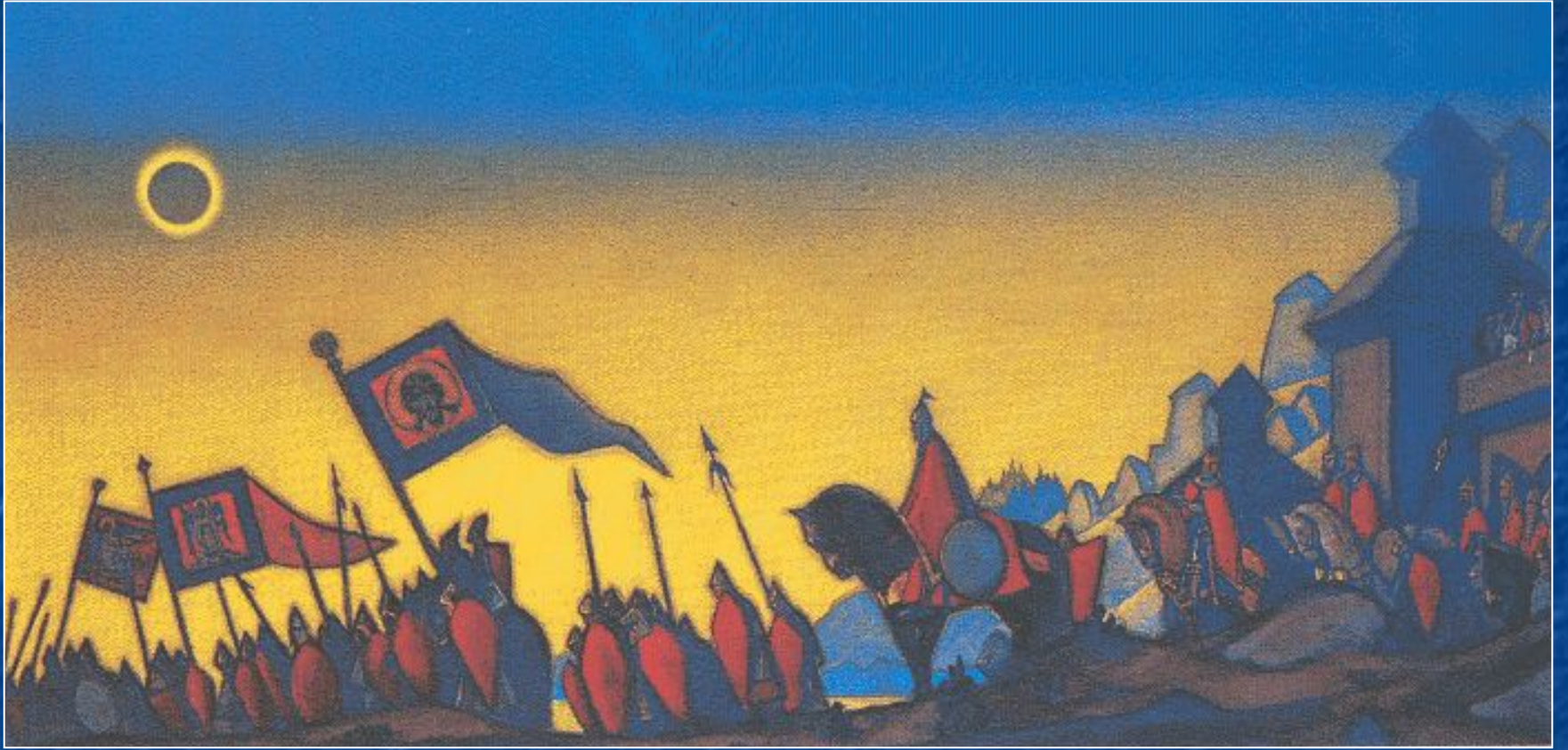
**Христос
1933 г.**

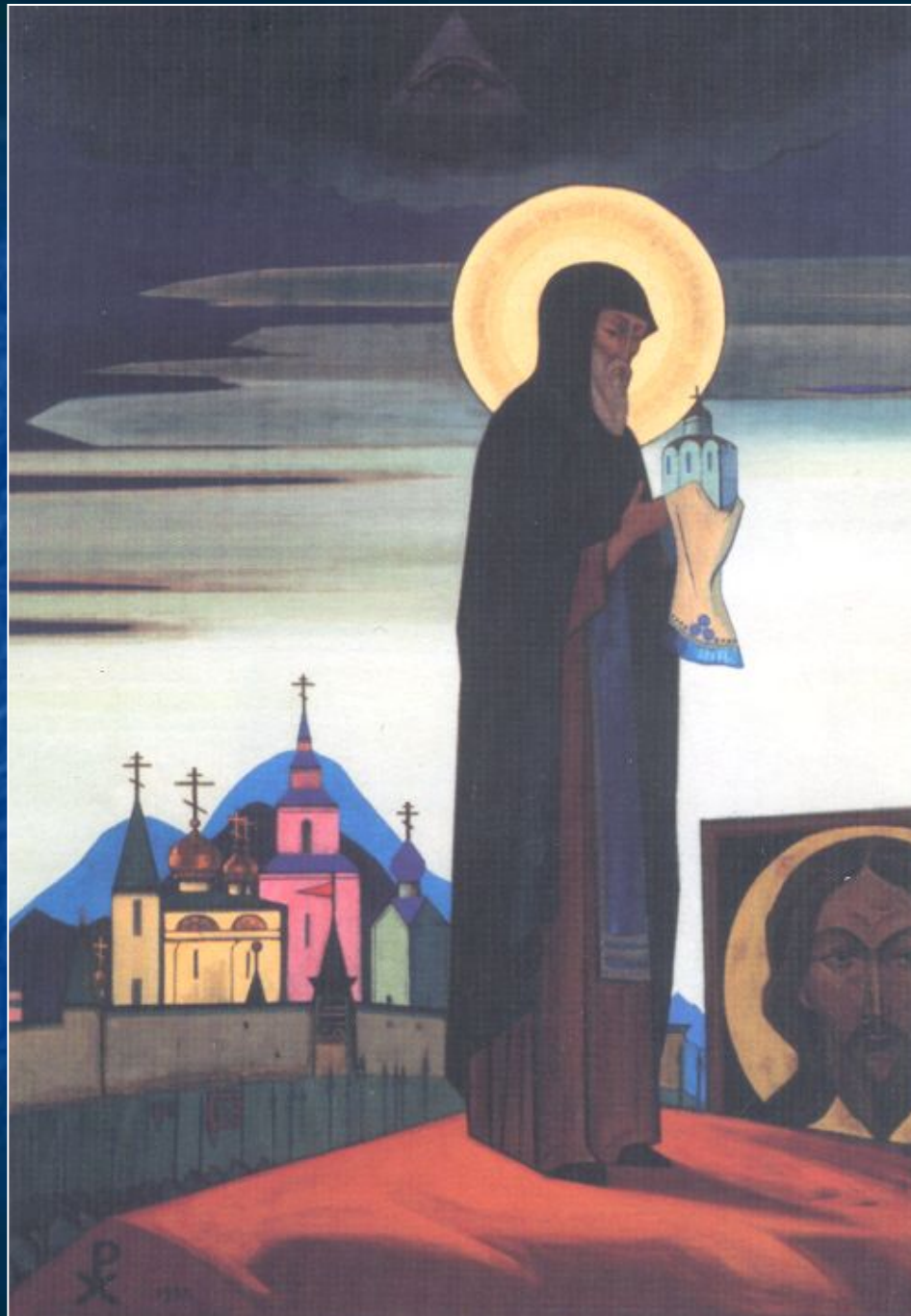


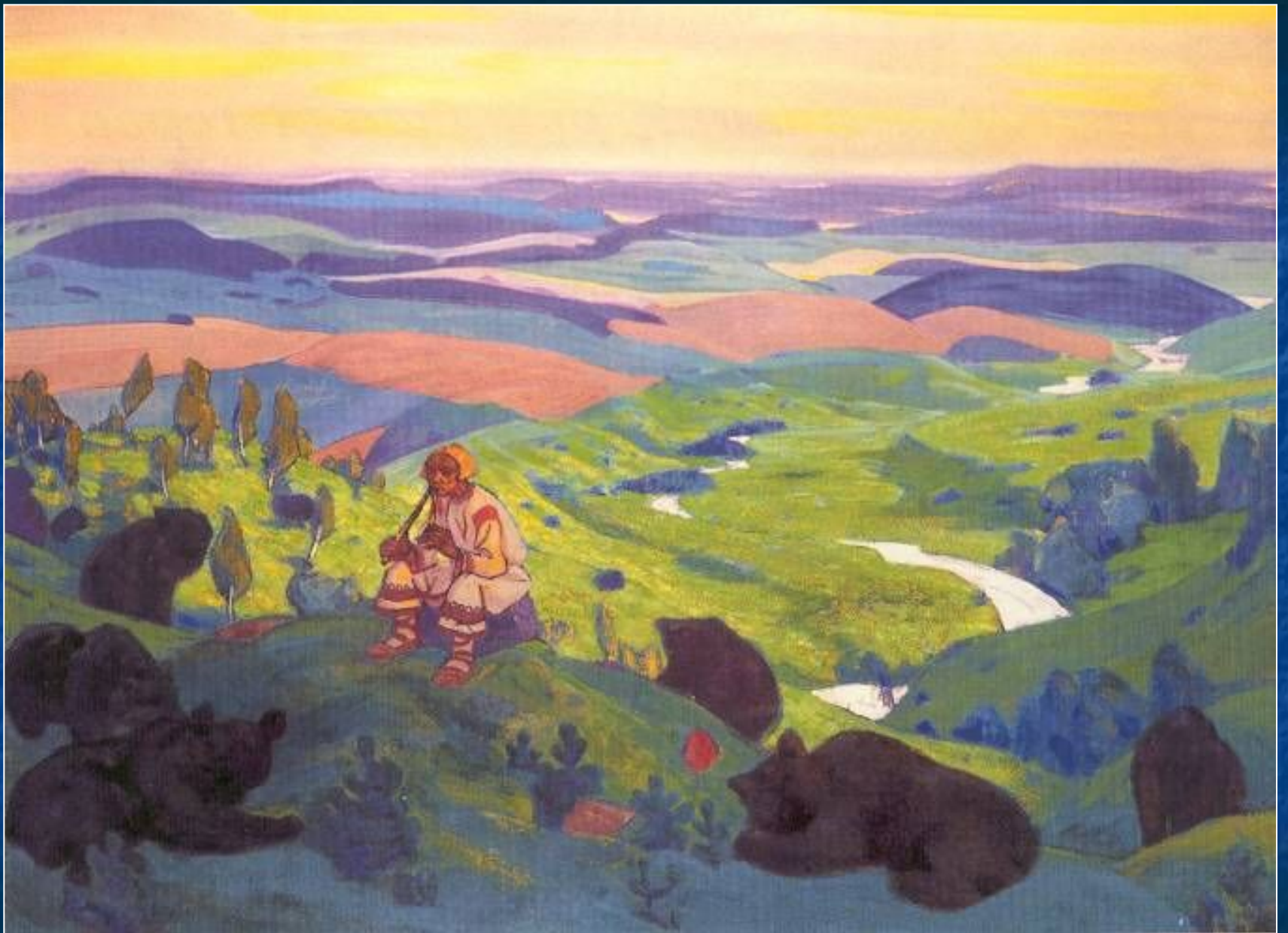


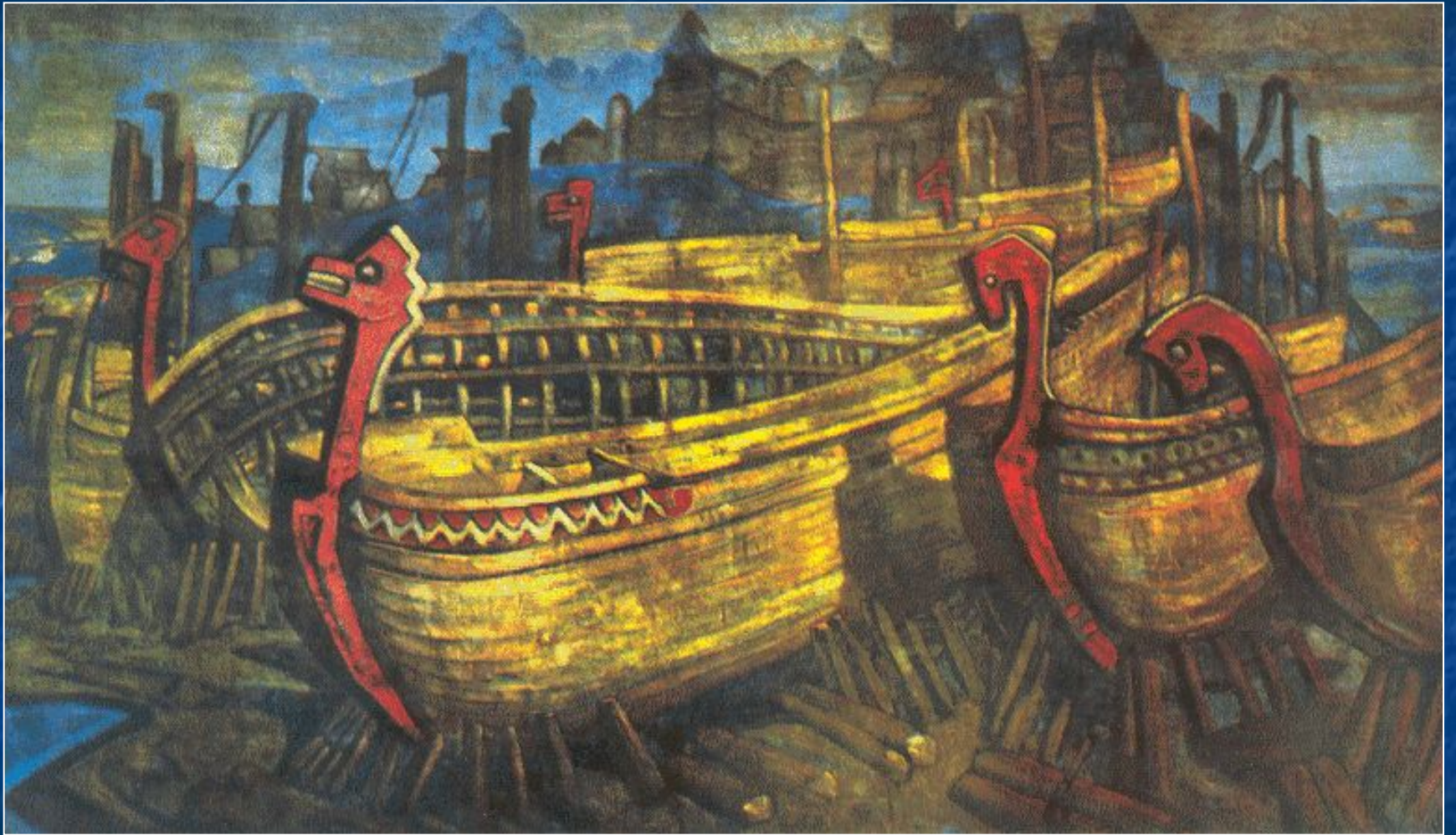
Звезда героя 1933 г.





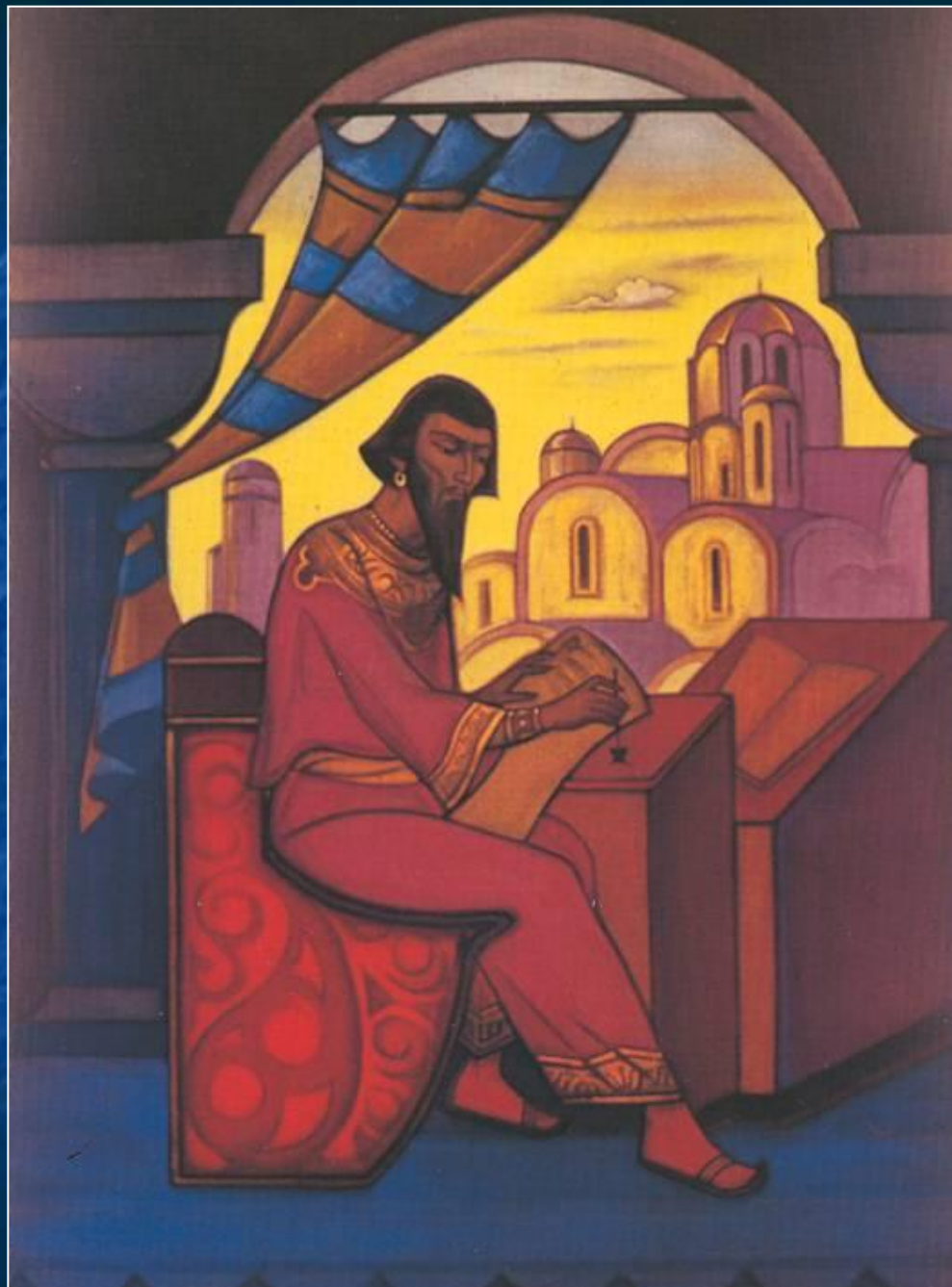




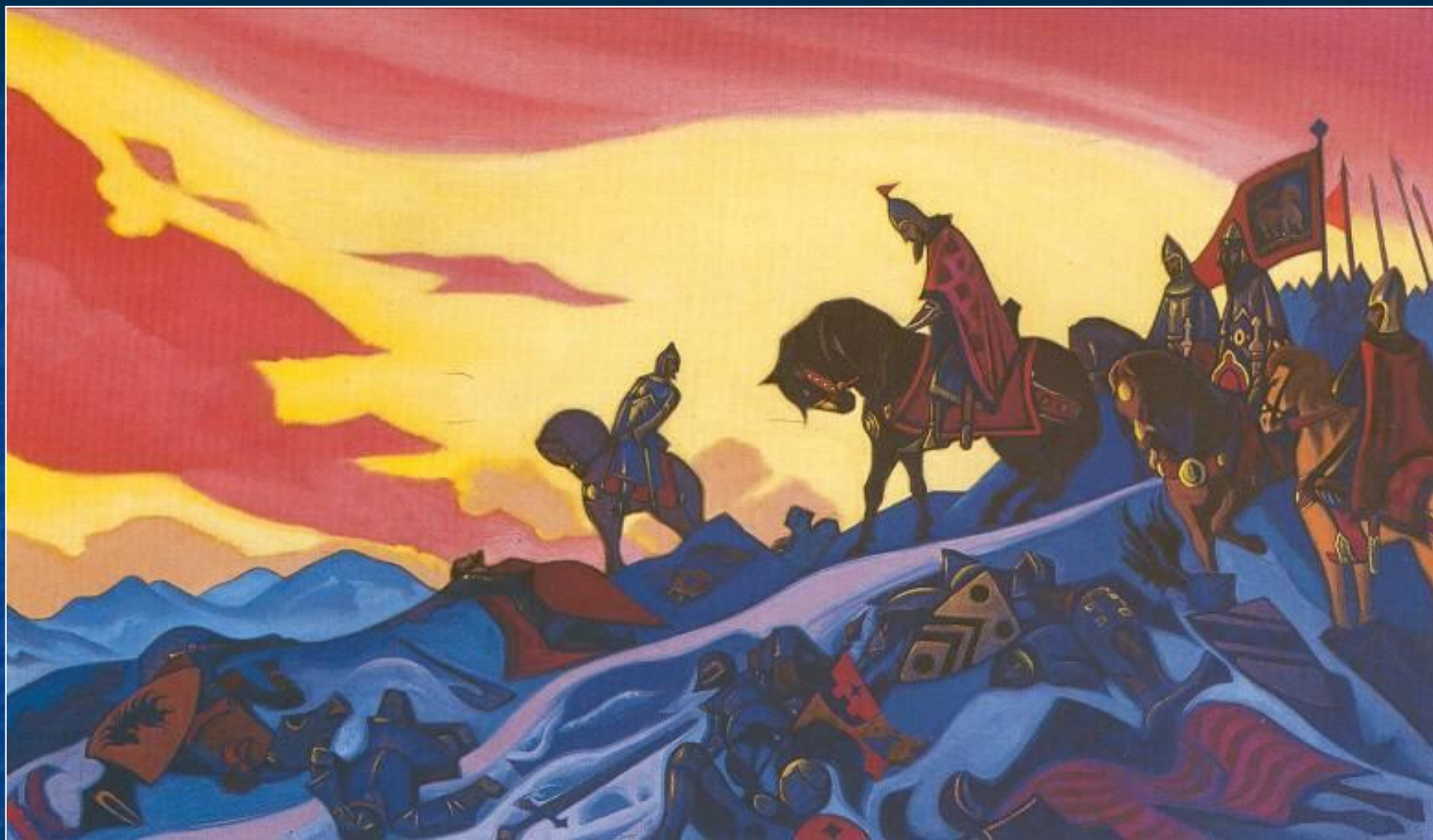




Святая София



**Ярослав
1941 г.**



Александр Невский 1942 г.





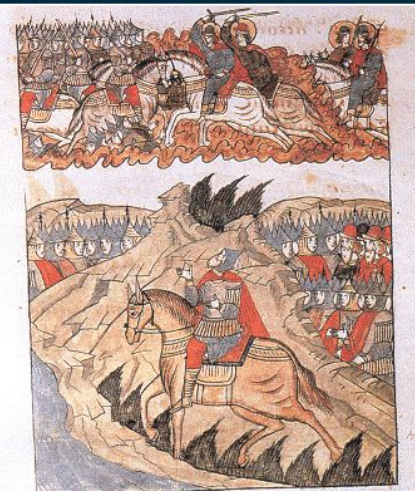
союбеди ко съзнама терное по сак рву
 споемоу на миху на лад рбени чевренко
 позити ии зма стын и рт на лемъ
 къ шак оружены стрелстухы и пемъ
 жно по орце дрепо хво и по сураси
 рече на тек есе оупошаніе мое во злати
 хъ же ты мина ои и рт ашо е годажъ
 по шк доу на праги мол ти ко же ррехо
 не та и шноу



ии же прише ничто сопорниа позар
 тиедъ вепль . поуземъ оу сониб
 аеи цениа злонъ асен . ии тамо положи
 галпы еполъ аеи злетъ и црйпи . ии за
 прашо елаи по уоу ии рудъ аеи рт ии ои аи шд
 зли рстъ ии шь сто

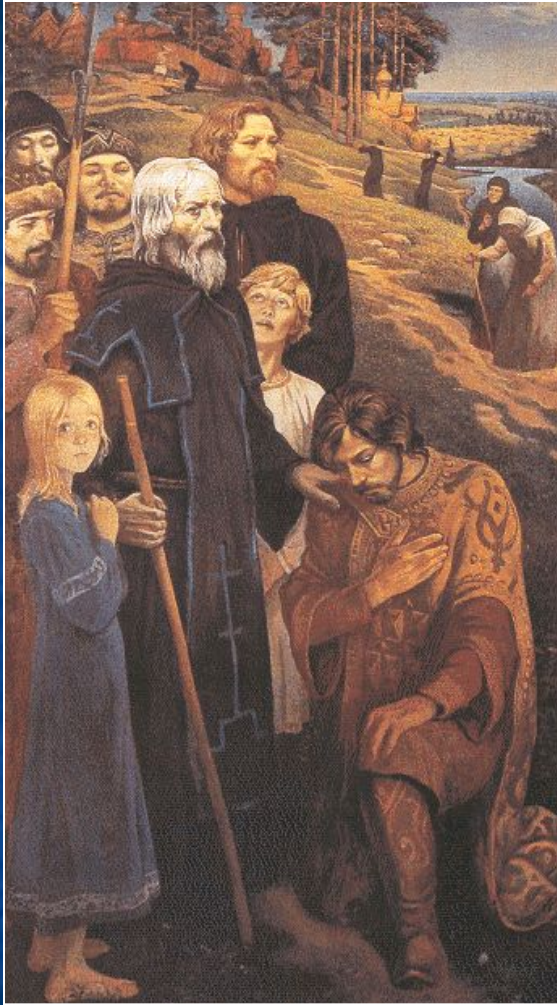


И тако по елѣтѣ коѣмоу ждополи оутре зю
 дои чомосты оуспроити . асам ии ъ
 цдо епѣху и на ржати сѣ прии чарисѣ



Тоу гдѣ оу кво пои пои моу ж аи кѣ ии ме
 пемъ афомаи аи кѣ ии . ии же бѣи коу аи
 рлз бо ии ниса ии рт ои аи ии рт ии зю . кѣ ии же
 ии рт ои аи ии моу ж аи аи аи кѣ ии . ии по
 рд ии по елаи аи аи кѣ ии етраже ии аи аи аи аи
 ии аи аи аи рѣ ии аи ии рт ии аи аи аи аи аи
 ии ои ет о р о ж е ш т а т а р а в ѣ с е г о о у с ѡ у
 ии рт аи кѣ ии аи рѣ ии моу ж аи ии рт ии аи аи аи аи
 ии рт аи аи аи аи аи аи аи аи аи аи аи аи аи











Святогор

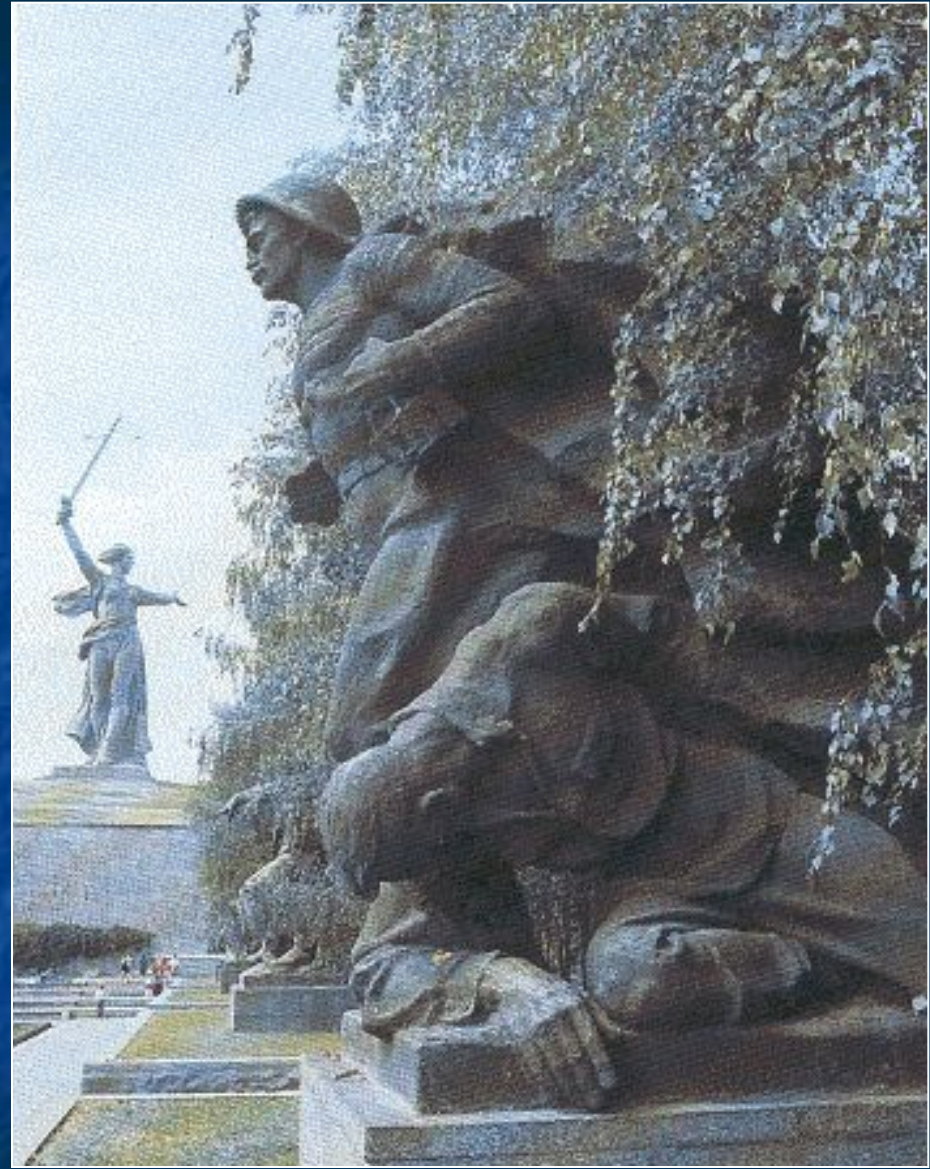
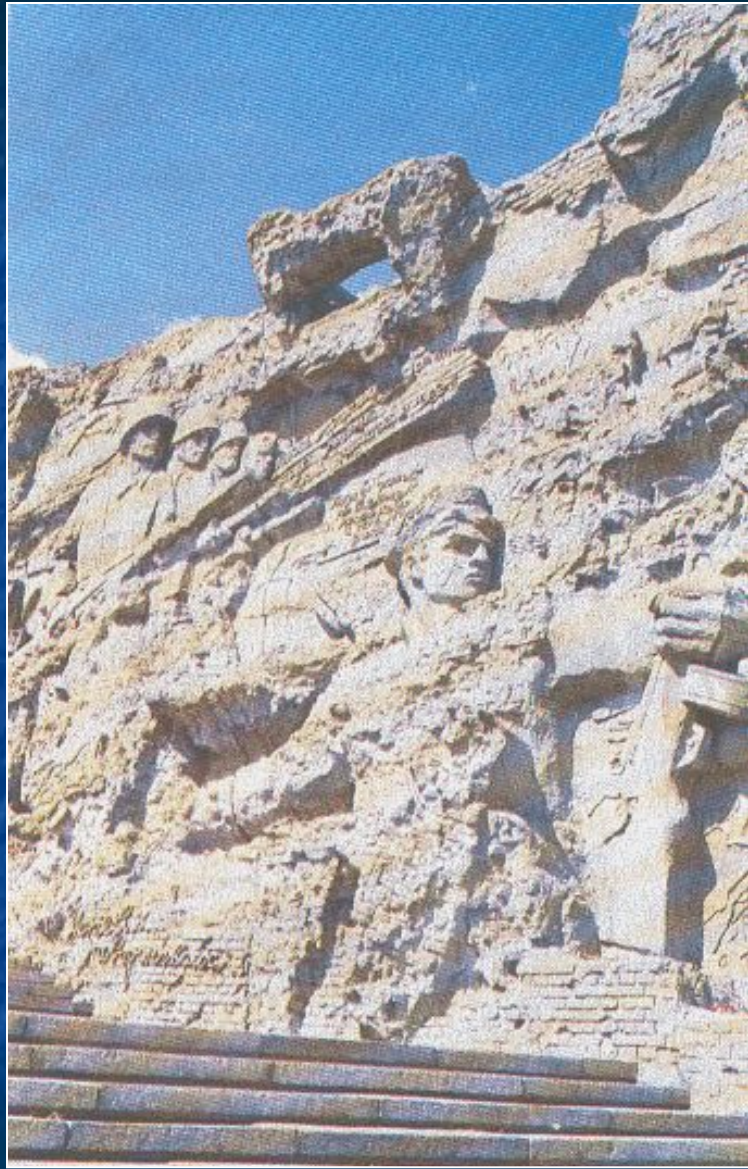


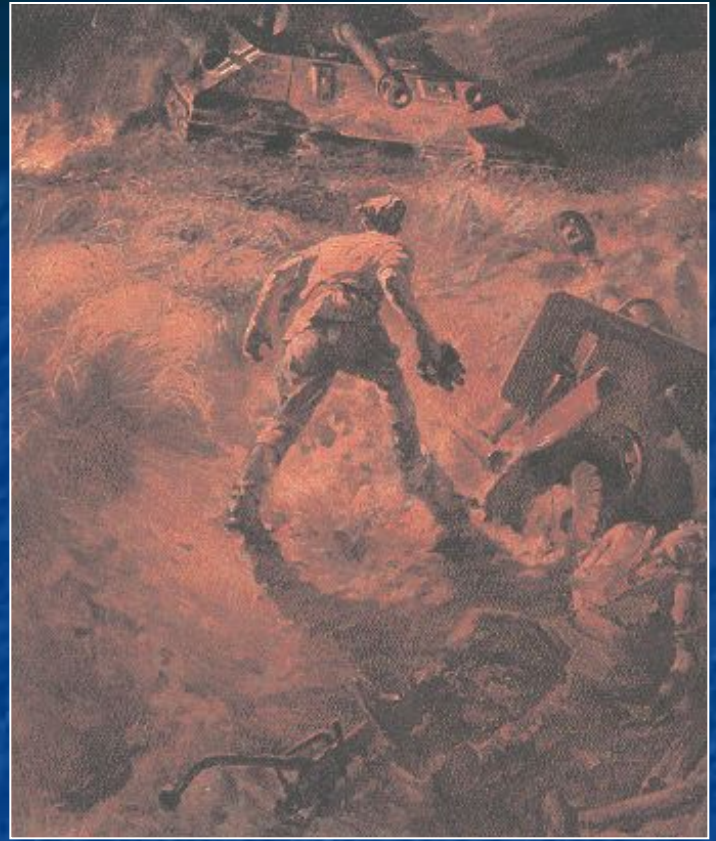
Партизаны

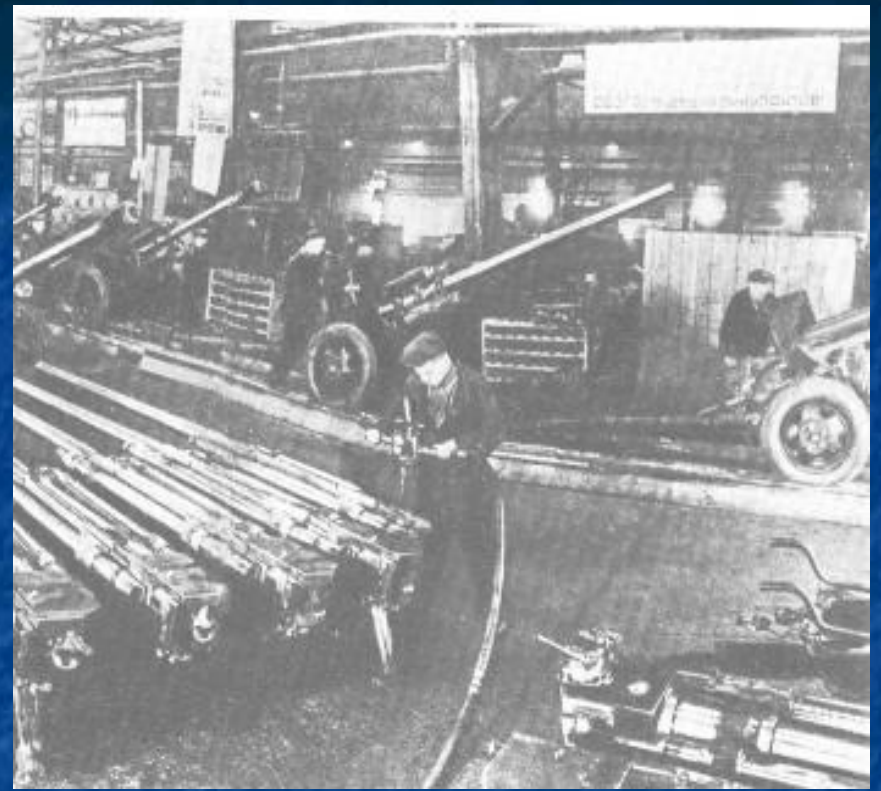




XXX









**Богатыри проснулись
1940 г.**



Победа 1942 г.



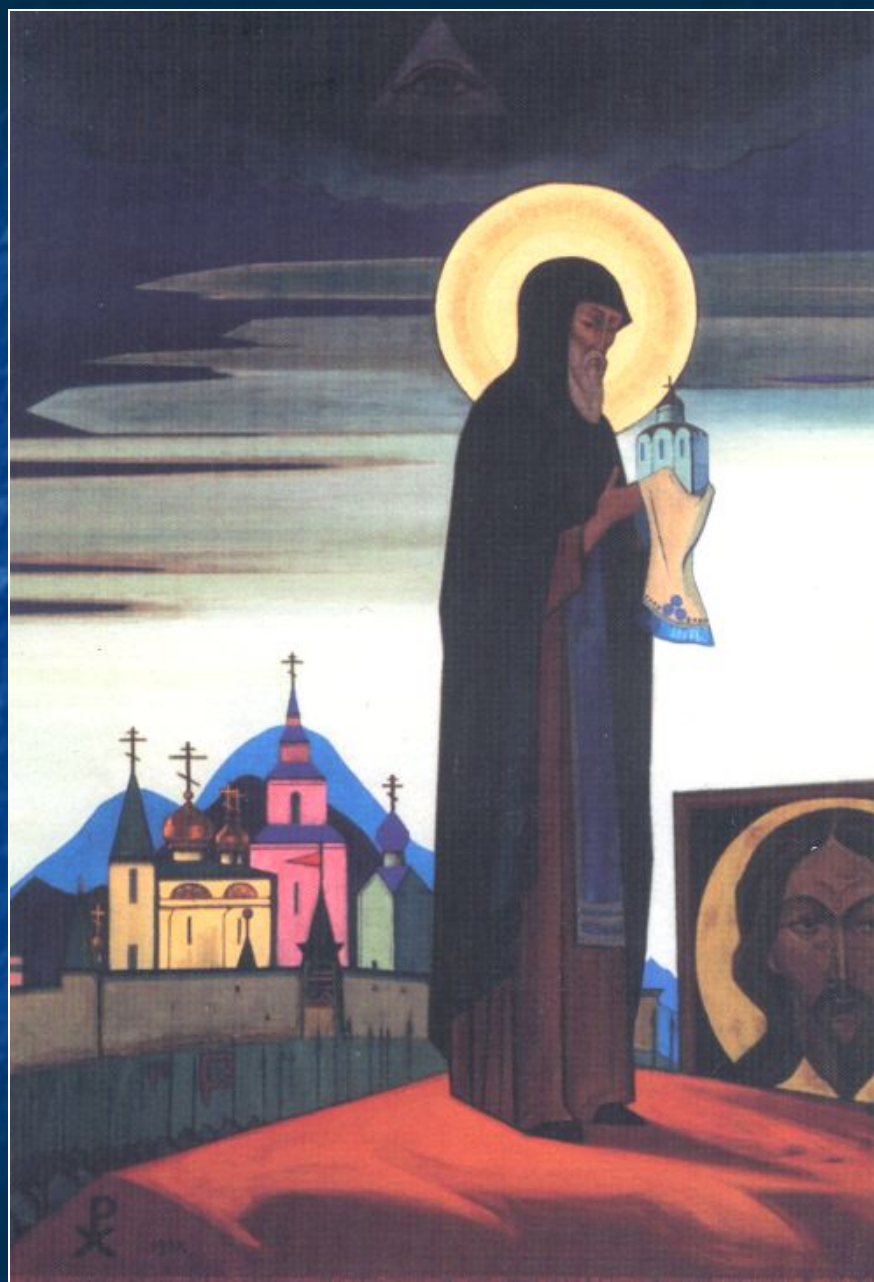




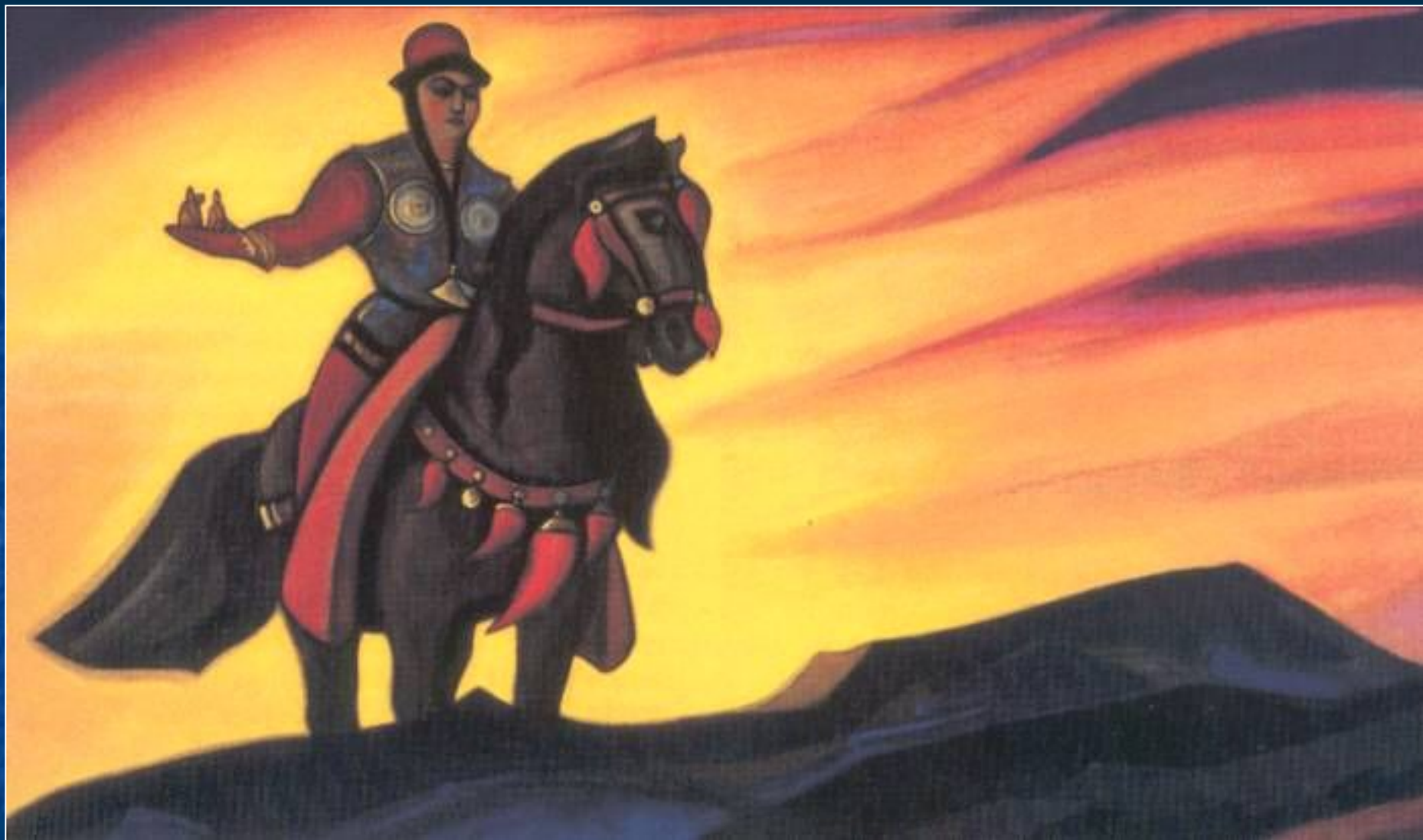


Прокопий Праведный за неведомых плавающих молится 1914 г.

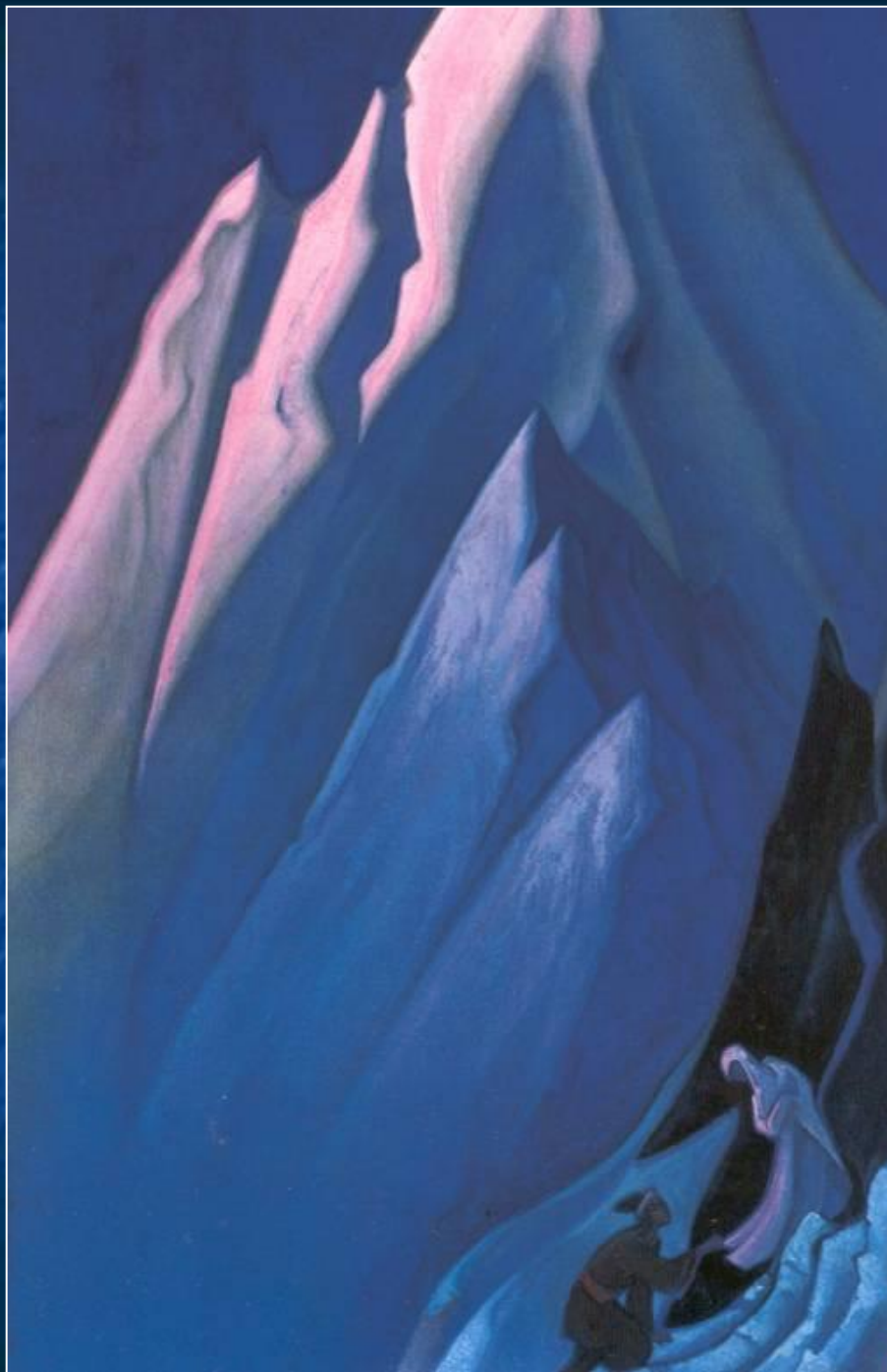




Святой Сергий
Радонежский
1932 г.



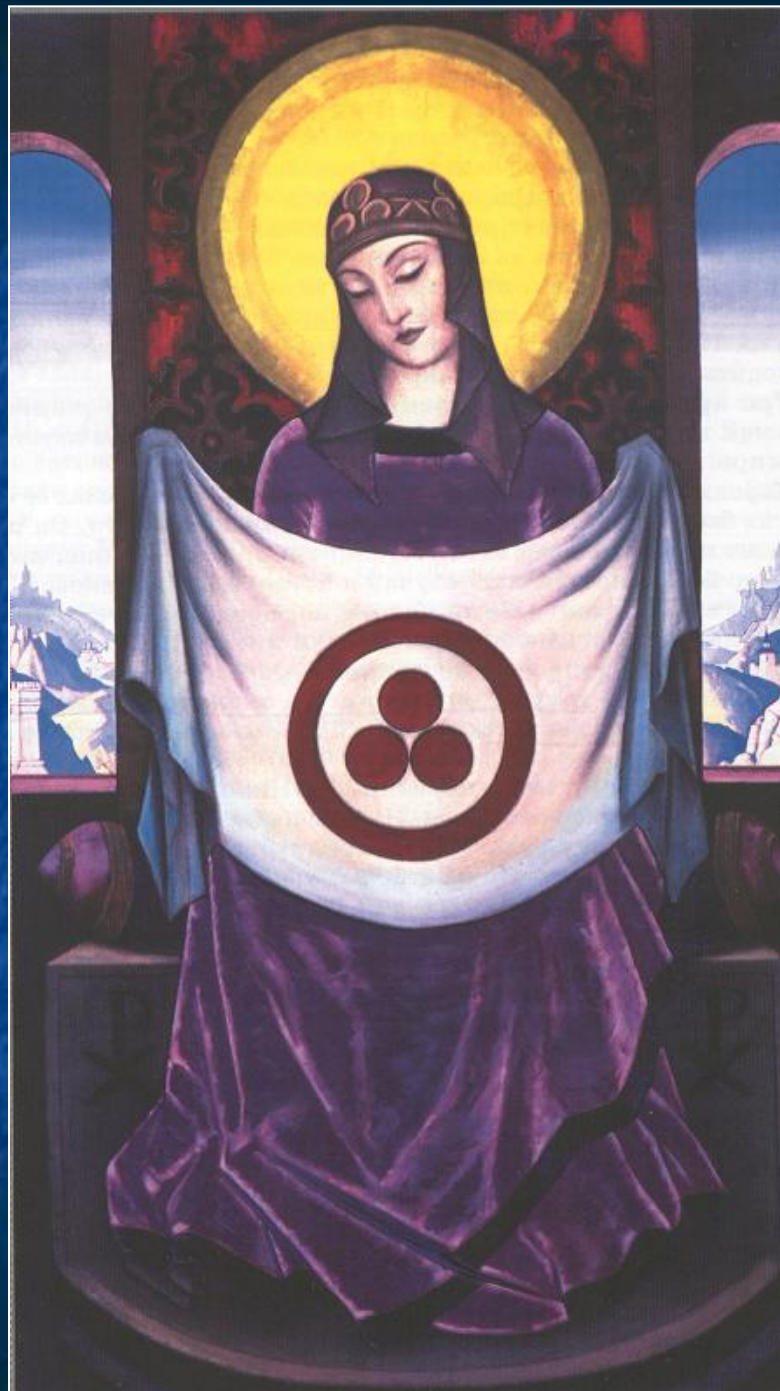
**Настасья Микулична
1943 г.**



**Ведущая 1944
г.**



Держательница Мира



**Мадонна
Орифлама**

Знамя Мира – Знамя Культуры



Три вписанные сферы символизируют
Прошлое, Настоящее и Будущее,
объединенные кольцом Вечности

**Во время военных
действий**

**Знамя Мира как Красный
Крест Культуры должно
охранять культурные
объекты**

**Это Знамя водружено
Конюховым на
Северном и Южном
полюсах Земли**

**Развернуто на Эвересте
В государственной Думе
России**

**В Нью-Йорке над музеем
Рериха**

**В Москве над
Международным
Центром Рерихов**

**В Космосе на корабле
«Мир»**



XXXX



**Мать
Мира
1924 г.**