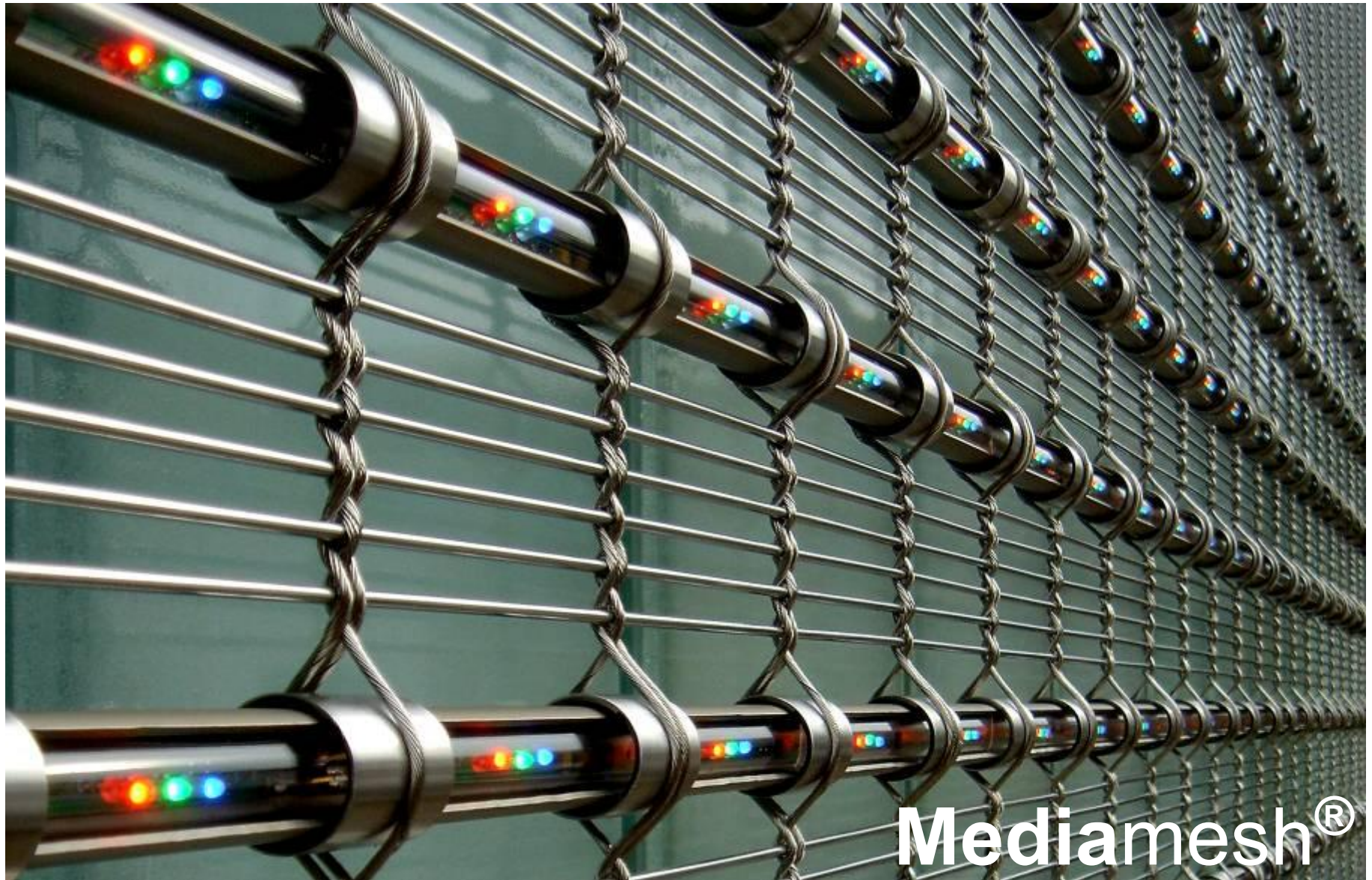


Illumesh[®] / Mediamesh[®]

MEDIA ФАСАДЫ



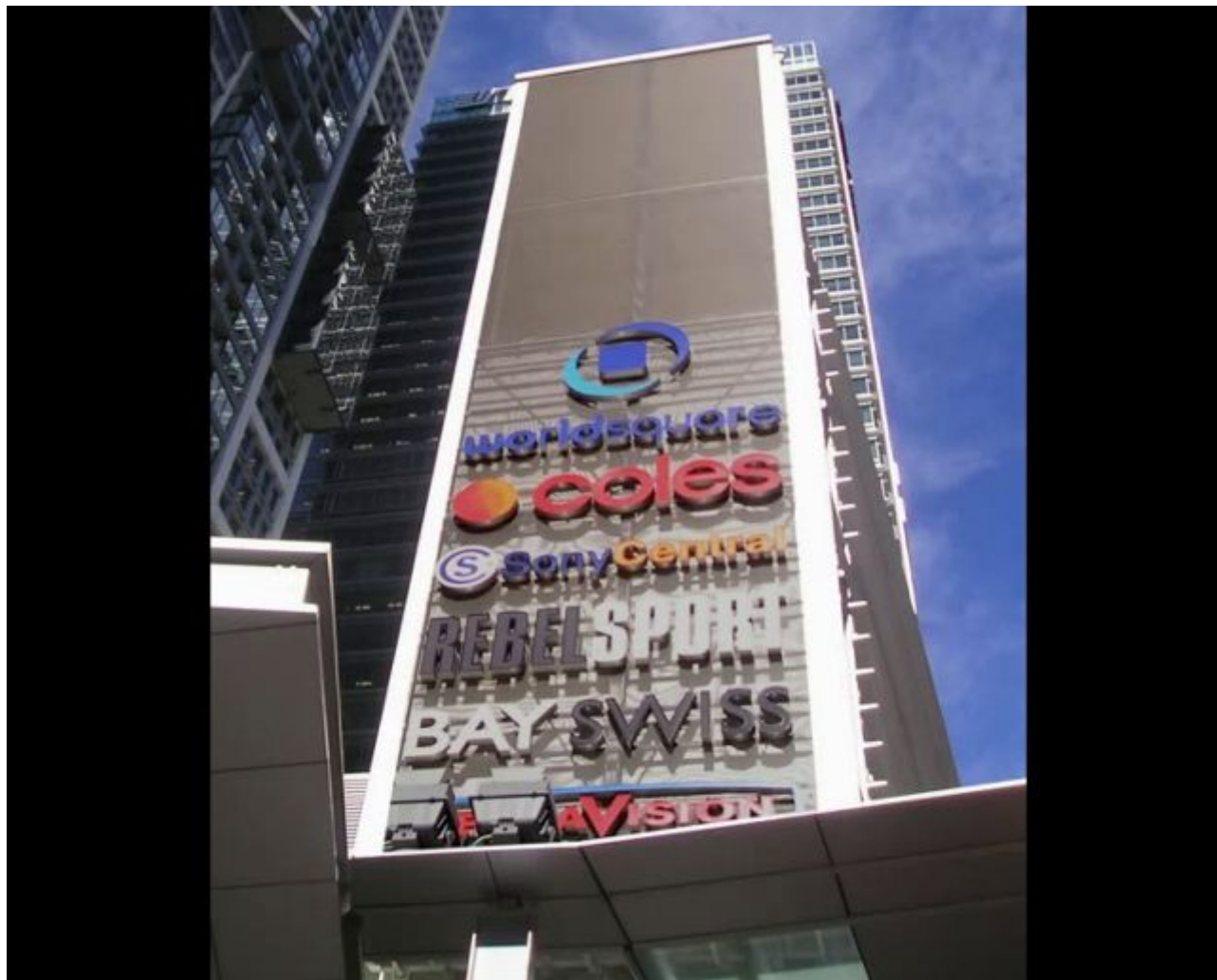
БЮРО СВЕТА КОМПАНИИ "TO LIGHT"



Mediamesh®

Задача:

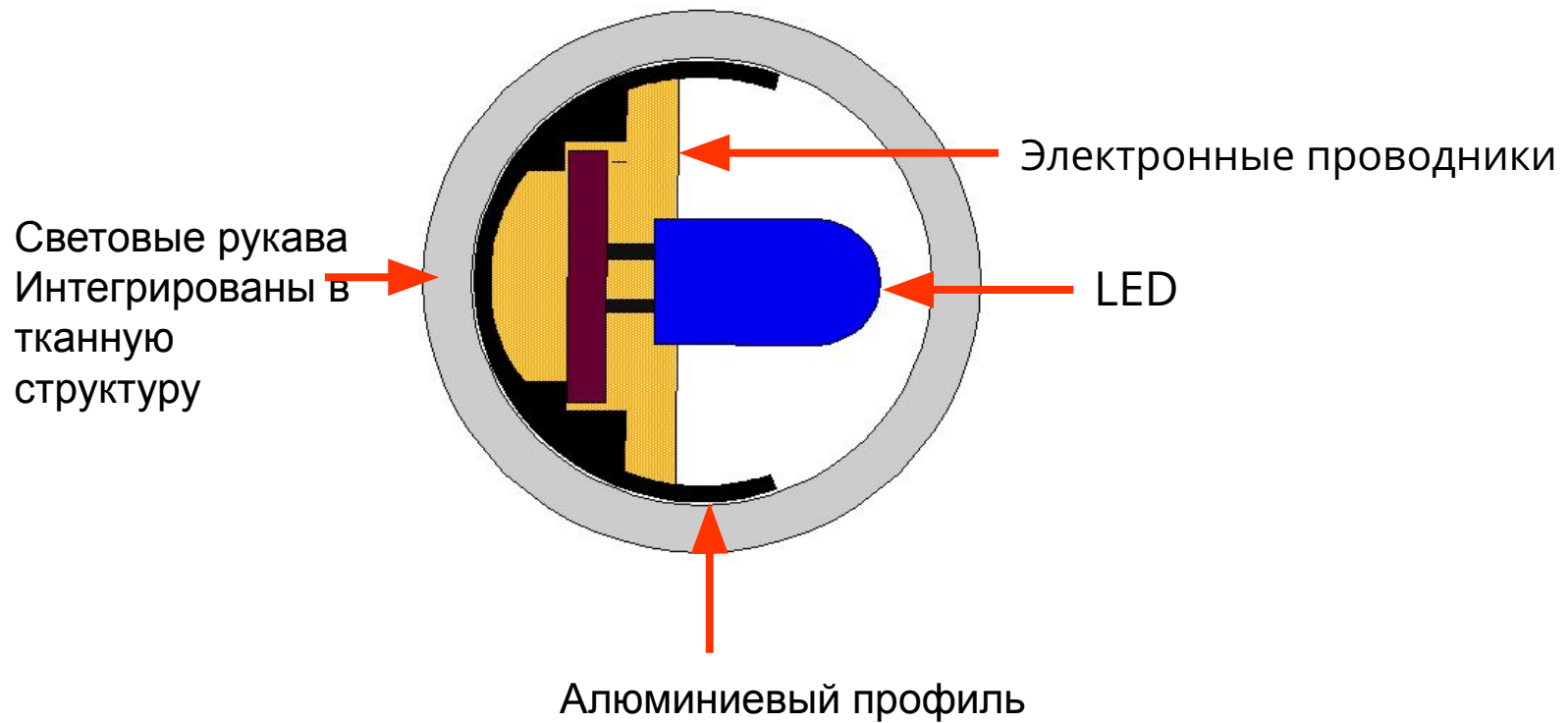
Проектируем тканное фасадное полотно,
как интерфейс между архитектурой
и виртуальным миром

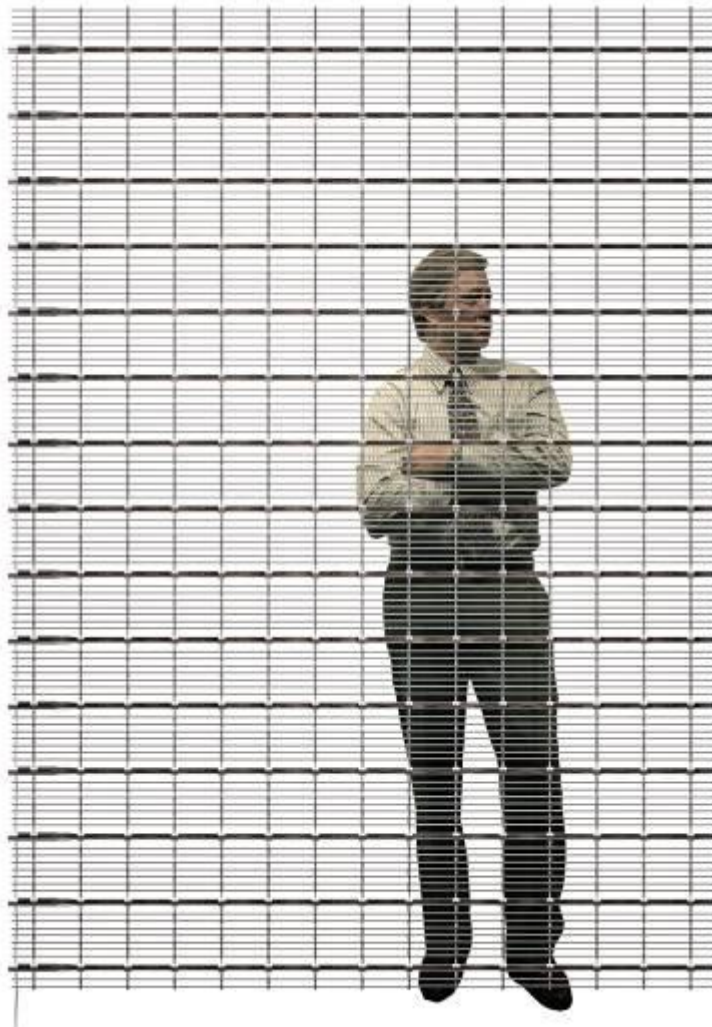


Mediamesh®
в действии
(3D визуализация)

Mediamesh®

Принцип конструкции





Прозрачность

Mediamesh®

MEDIA ФАСАДЫ



БЮРО СВЕТА КОМПАНИИ "TO LIGHT"



Прозрачность

Mediamesh®



Прозрачность

MEDIA ФАСАДЫ



БЮРО СВЕТА КОМПАНИИ "TO LIGHT"



Mediamesh®

MEDIA ФАСАДЫ



БЮРО СВЕТА КОМПАНИИ "TO LIGHT"



Удобный монтаж

Mediamesh®

MEDIA ФАСАДЫ



БЮРО СВЕТА КОМПАНИИ "TO LIGHT"



Лёгкая установка

Лёгкая транспортировка

Mediamesh®

MEDIA ФАСАДЫ



БЮРО СВЕТА КОМПАНИИ "TO LIGHT"



Удобная компоновка
(16 LED-сегментов на одной линии)

Mediamesh®

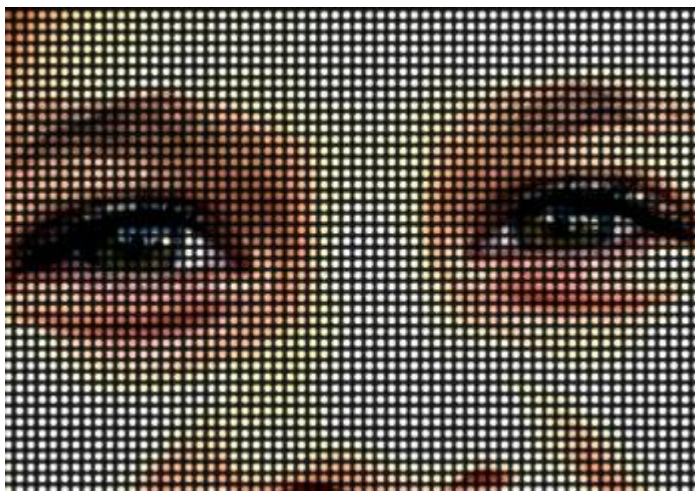
MEDIA ФАСАДЫ



БЮРО СВЕТА КОМПАНИИ "TO LIGHT"



Mediamesh®



Может быть скомпонован
в различном разрешении



Главное достоинство USP of **Mediamesh®** - это его гибкость.

Вы можете использовать его в закрытом помещении и на открытом воздухе в любых форматах и в разнообразной архитектуре.

Технология идеально подходит для использования в:

- Артистической поддержке архитектуры
- Визуализация информации в форме книгопечатания и оживляемой графики
- Архитектурных Видео Экранов
- трансляции телевидения на масштабных объектах архитектуры без нанесения вреда объектам

Mediamesh® может быть приспособлен к различным бюджетам.

Мы не указываем общие затраты на кв.м.

Различные параметры имеют прямое влияние на LED-разрешение изображения, которое является главным фактором стоимости.

1 Дистанция наблюдения

Mediamesh® может быть настроен индивидуально так, чтобы расстояние от места наблюдения началось в 20 метрах.

Для хорошего соотношения между стоимостью и эффективностью, удалённость наблюдателя не должно быть меньше чем 100 – 300 м.

2. Размер

Разрешение **Mediamesh**® может быть определено индивидуально.

Для отображения видео-информации требуется обеспечить необходимый минимум пикселей на единицу площади.

Чтобы уменьшать стоимость в кв.м., размер фасада под проекцию должен быть достаточно большим.

3. Формат

Настройка **Mediamesh**® для отображения видео информации требует обеспечить стартовое минимальное количество пикселей для достаточного разрешения в вертикальной плоскости.

В таком случае стоимость в кв.м. увеличилась бы, так как Вы вынуждены иметь чрезвычайный горизонтальный формат.

4. Медиа разрешение

Вы нуждаетесь в различных разрешающих способностях для различных действий медиаэкрана.

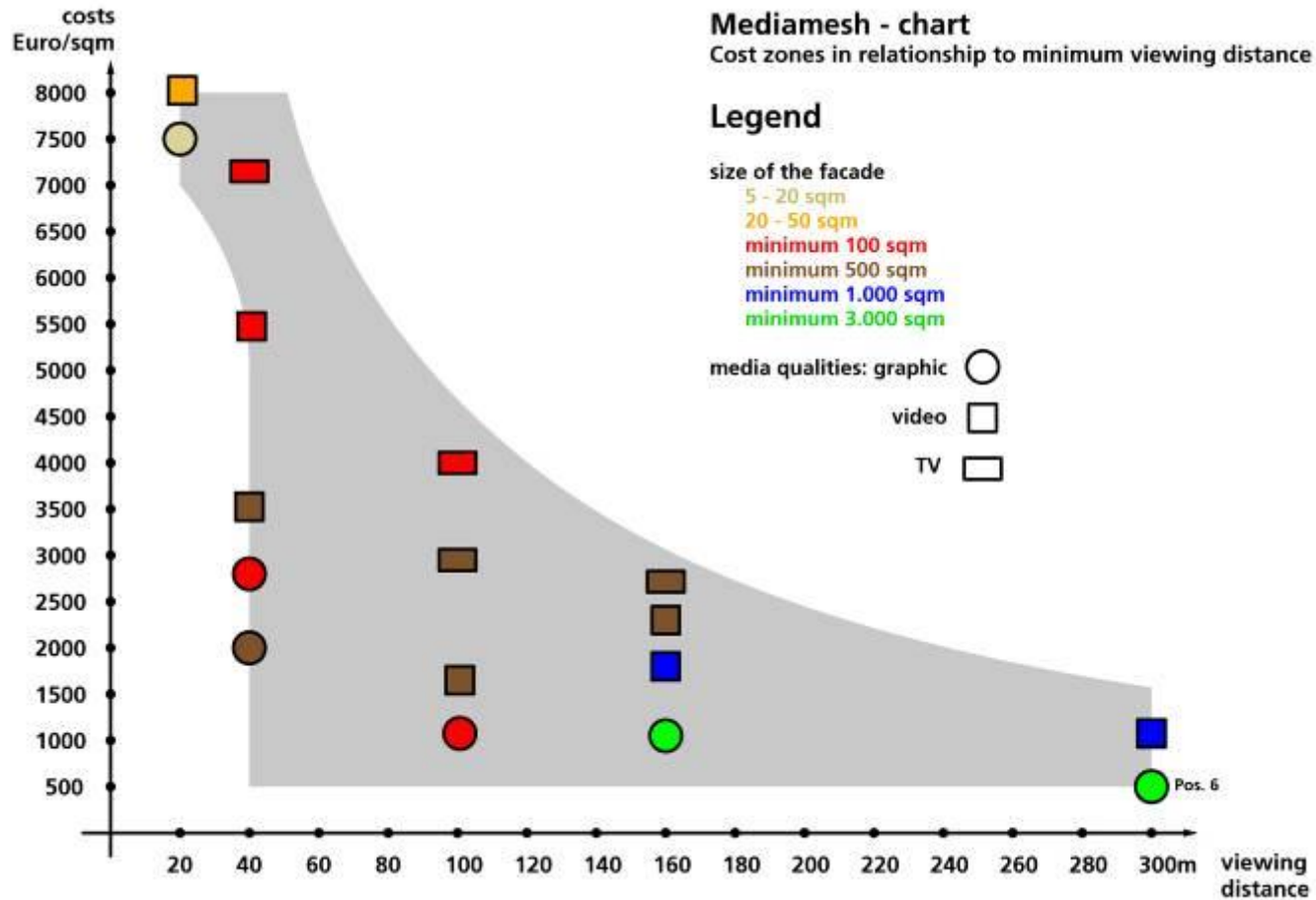
Например:

Вы должны удвоить разрешающую способность для отображения телевидения по сравнению с видео задачами.

MEDIA ФАСАДЫ



БЮРО СВЕТА КОМПАНИИ "TO LIGHT"



Mediamesh®

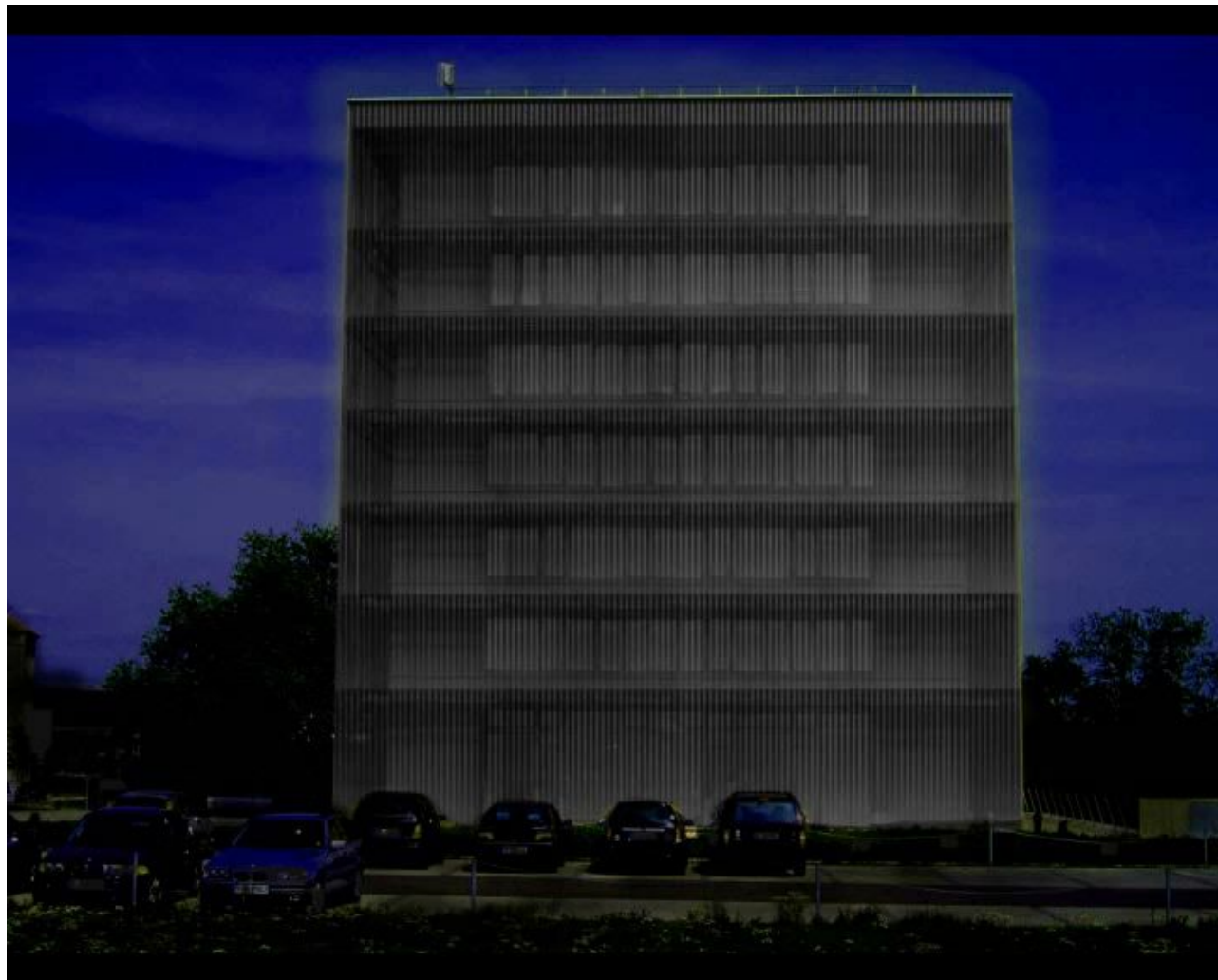
Задача

Проектирование фасадной матрицы для иллюминации совместно с концепцией освещения, её интеграции в архитектуру позволяет, используя более низкий бюджет, получать отличный визуальный эффект !

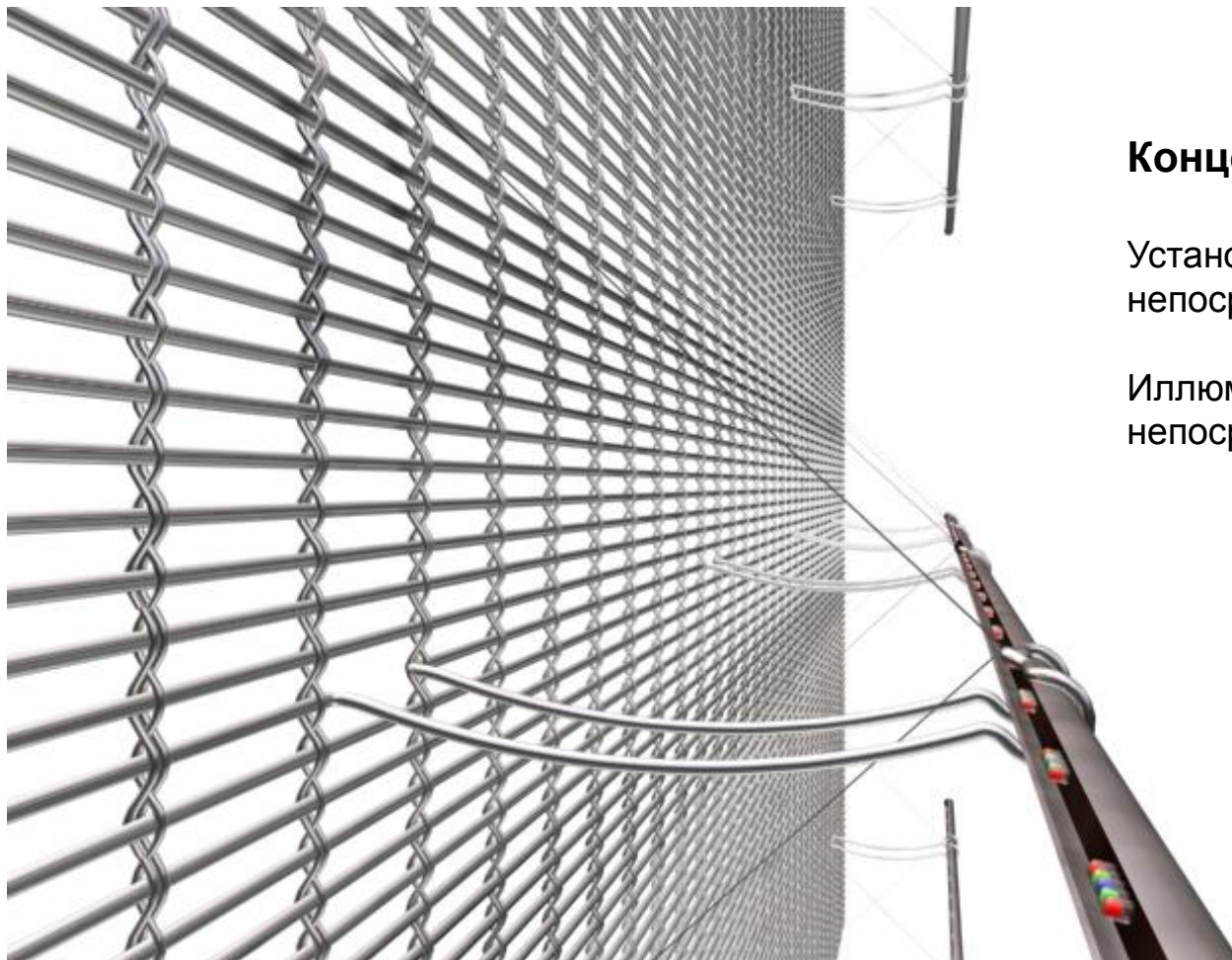
MEDIA ФАСАДЫ



БЮРО СВЕТА КОМПАНИИ "TO LIGHT"



Illumesh®



Концепция

Установка LED-профилей непосредственно перед петлей.

Иллюминация проецируется непосредственно на сетку.



Инсталляция очень проста, так как стыки для LED-профилей ткут в петлю.

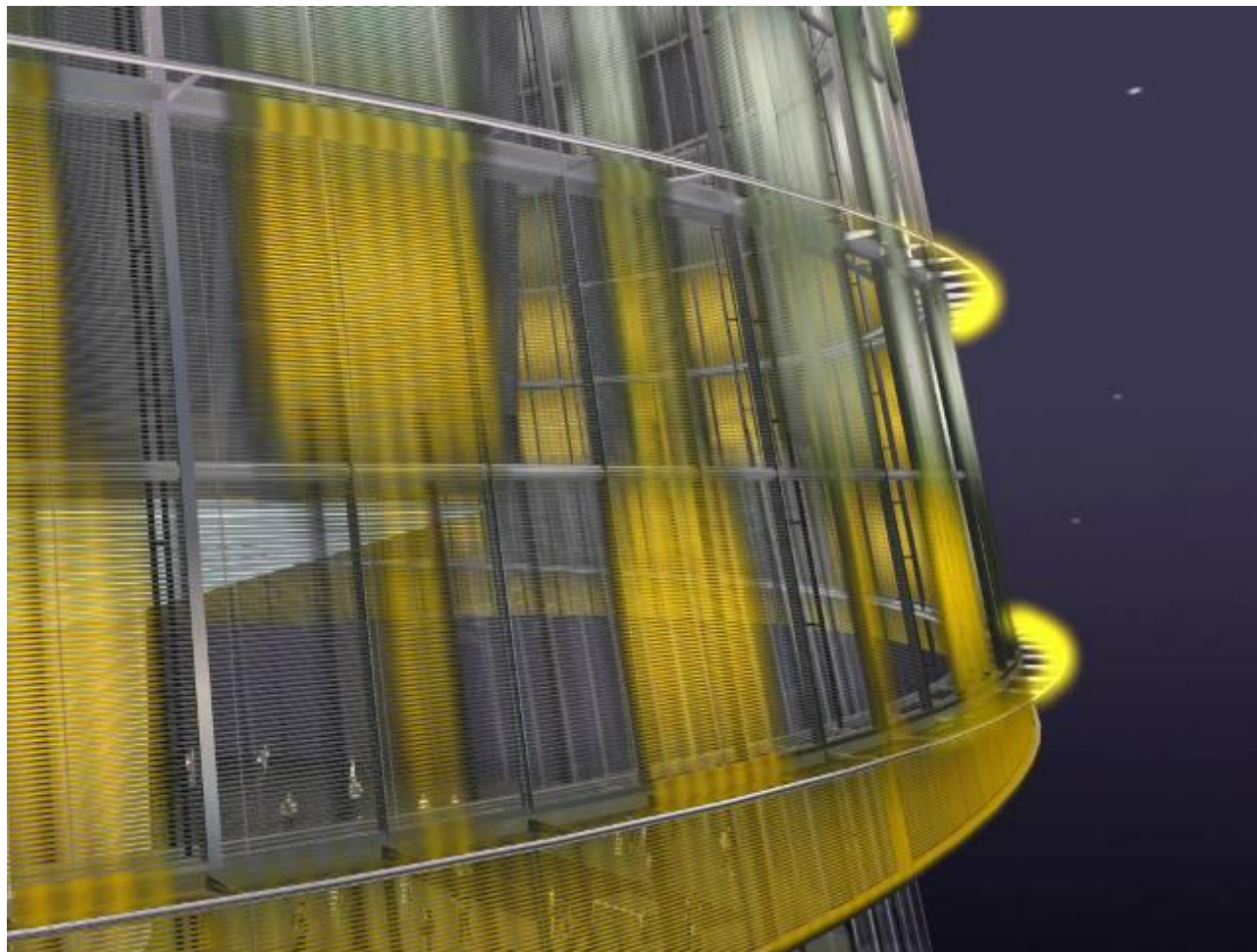
MEDIA ФАСАДЫ



БЮРО СВЕТА КОМПАНИИ "TO LIGHT"



Illumesh®



Illumesh® иллюминация на большей площади фасада ночью.

Расстояние между LED профилями от 0,5 до 4 метров.

большое расстояние между профилями

= большая площадь проекции

= более низкие затраты

MEDIA ФАСАДЫ

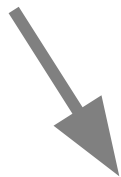


БЮРО СВЕТА КОМПАНИИ "TO LIGHT"



Illumesh®

Mediamesh®



Комбинирование of Mediamesh® и Illumesh® технологий на одном фасаде



Illumesh®



СПАСИБО ЗА ВНИМАНИЕ!

Бюро света компании «*to light*»
Набережная реки Фонтанки 119,
190068 Санкт-Петербург
(812) 43 81 500
info@tolight.ru
www.tolight.ru