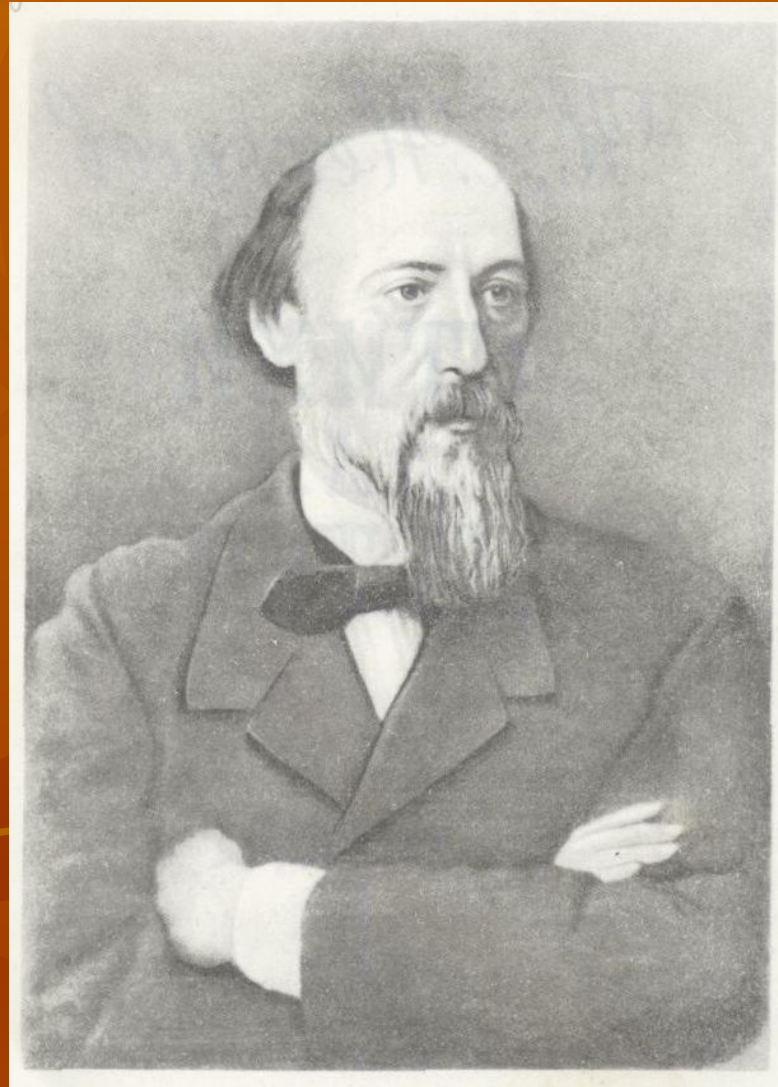


Своеобразие композиций стихотворения  
Н.А.Некрасова «Железная дорога».



**1821-1877**

ВАНЯ (в кучерском армячке).

Папаша! Кто строил эту дорогу?

ПАПАША (в пальто на красной подкладке).

Граф Пётр Андреевич Клейнминхель, душенька.

(разговор в вагоне).

ЭПИГРАФ







НЕТ

БЕЗОБРАЗЬЯ

В ПРИРОДЕ...



**Добрый папаша! К чему в обаянии  
Умного Ваню держать?  
Вы мне позвольте при лунном сиянии  
Правду ему показать.**

**Труд это, Ваня, был страшно громаден,-**

**Не по плечу одному!**

**В мире есть царь: этот царь беспощаден,**

**Голод названье ему.**

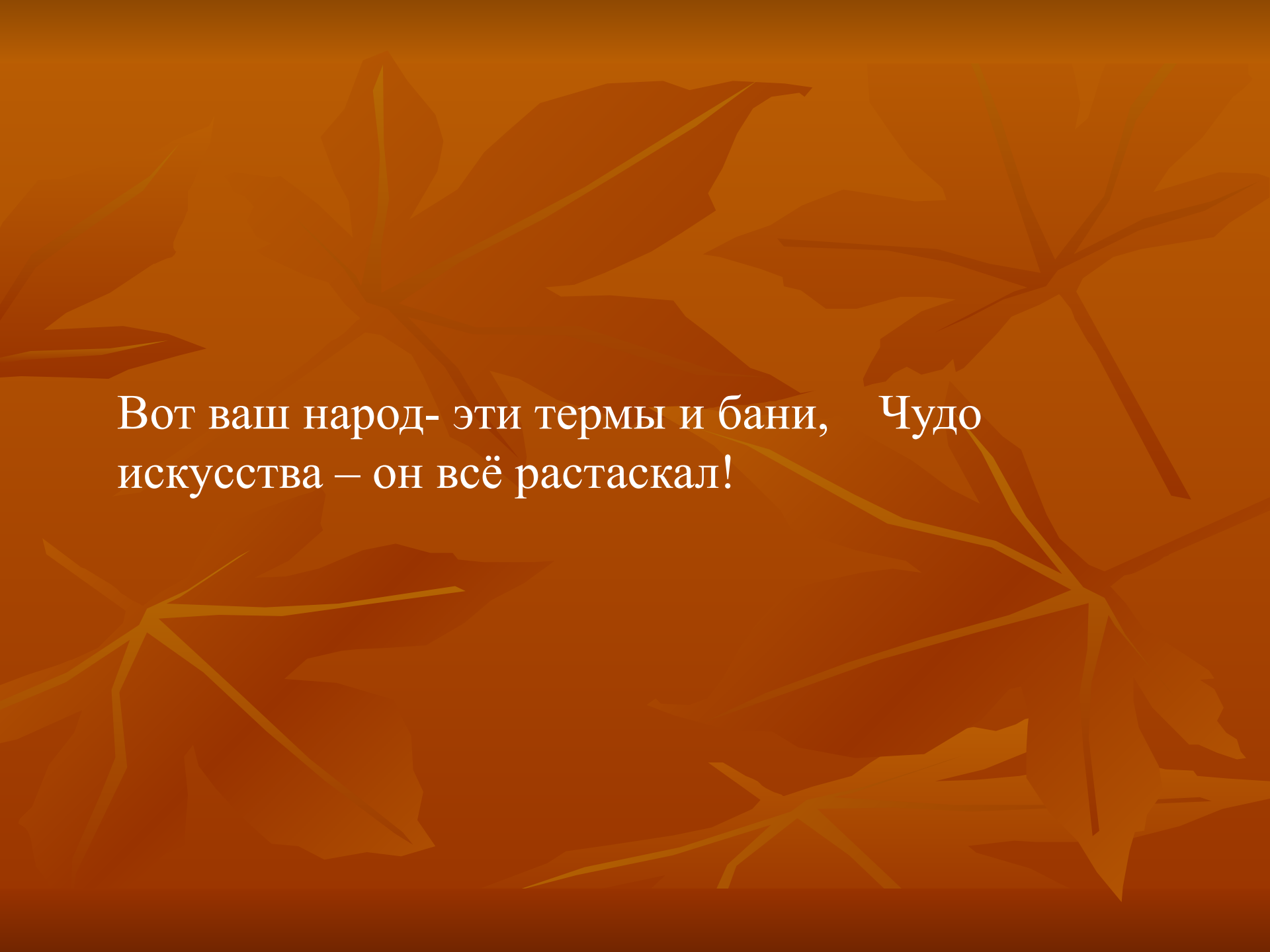


Чу! Восклицания слышались грозные!  
Топот и скрежет зубов;  
Тень набежала на стёкла морозные.  
Что там? Толпа мертвецов!





В эту минуту свисток оглушительный  
Взвизгнул - исчезла толпа мертвецов.



Вот ваш народ- эти термы и бани, Чудо  
искусства – он всё растаскал!

The background of the image is a solid, warm orange-brown color. Overlaid on this background are several stylized, semi-transparent leaf patterns in a slightly darker shade of the background color. The leaves are arranged in a way that they appear to be scattered across the frame, with some overlapping. The overall aesthetic is clean and naturalistic, evoking a sense of autumn and nature.

НЕТ

БЕЗОБРАЗЬЯ

В ПРИРОДЕ!

