

ИВАН БУНИН ЛИСТОПАД



Иван Алексеевич Бунин

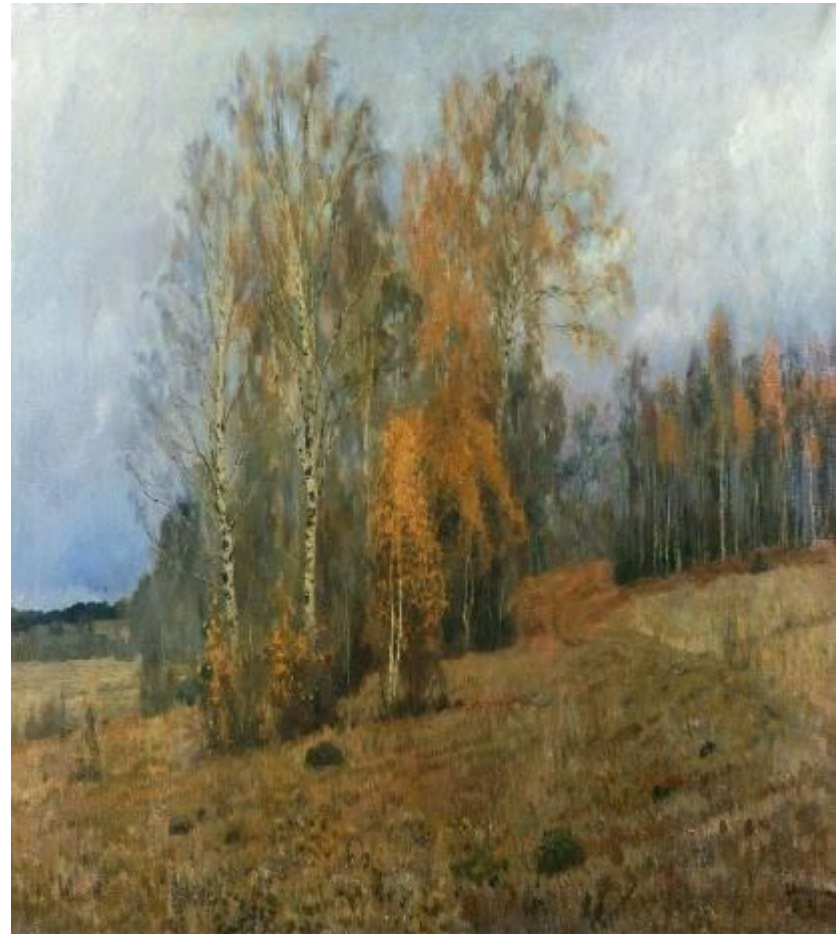


Бунин Иван Алексеевич родился 25 октября 1870г. в Воронеже в дворянской семье.

К 30 годам Бунин стал известным писателем



Осень в картинах И.И. Левитана





И.И.Левитан «Золотая осень»
1895г.



Словарная работа

- **Терем**- в древности на Руси дом в виде башни.
- **Лиловый**- голубой с розовым оттенком (*светло-фиолетовый*).
- **Багряный**- красный густого, тёмного оттенка.
- **Лазурь**- светло-синий цвет.
- **Заворожённый**- очарованный, околдованный.

ТЕРЕМ - поднятое, высокое жилое здание или часть его:

- В фольклоре и литературе слово «терем» часто обозначало богатый дом.
- В былинах и сказках в высоких теремах жили русские красавицы.
- живописная роспись делала теремок привлекательным: его крышу иногда покрывали настоящей позолотой.

олицетворение

- *приём слов, употреблённых в переносном значении и характеризующих неодушевлённые предметы как живые существа.*
- **Найдите и прочитайте** . Кто в природной тишине является одушевлённым?

Творческая работа в группах.

- **1 группа.**
- Лиловый, золотой, багряный,
Стоит над светлою поляной.
- Лес, точно терем расписной,
•
- Березы желтою резьбой
Веселой, пестрою стеной
•
- Как вышки, елочки темнеют,
Блестят в лазури голубой,
•
- То там, то здесь в листве сквозной
•
- А между кленами синеют
Просветы в небо, что оконца.
•
- **Задание.** Собери стихотворение
-

2 группа.

- **Задание.**
- (учащиеся выписывают пропущенные слова в четверостишие с использованием учебника)
- Лес, точно терем _____
- Лиловый, _____, багряный,
- Веселой, пестрою стеной
- Стоит над светлою _____
- Березы _____ резьбой
- Блестят в лазури _____
- Как вышки, _____ темнеют,
- А между кленами _____
- То там, то здесь в листве сквозной
- _____ в небо, что оконца.

Терем



Рефлексия.

- Осень рассыпала листики. Возьмите тот, который соответствует вашему настроению.

