

ГРАЧИ.

Грач-птица перелётная или
нет?



Выполнил:
Коростылёв Роман
ученик 3 класса
МБОУ «СОШ №9»
г.Рузаевка
2011 г.

Цель: найти и изучить причины того, почему грачи становятся осёдлыми, а не перелётными

Задачи работы:

- 1.Собрать материал по теме
- 2.Узнать о семействе Врановых
- 3.Проанализировать собранную информацию
- 4.Познакомиться с причинами осёдлости грачей
- 5.Оформить материал
- 6.Использовать презентацию
- 7.Представить результаты работы

Причина моего выбора.

- Я выбрал именно этот отряд для описания, потому что знаю про этих птиц больше, чем про остальных. В художественной литературе о них пишут рассказы, о них написаны басни с их участием. Всем известно, что грачи перелётные птицы. Но я прочитал информацию, что грачи стали пренебрегать некоторыми традициями и перестают быть перелётными. Почему?



Отличительные характеристики

Грач величиной примерно с ворону , но стройнее и имеет более прямой и тонкий клюв. Оперение у него чёрное , с металлическим блеском. В отличии от чёрной вороны, уздечка, подбородок, основание клюва и часть щёк голые, беловатого цвета. Отличается грач от вороны и иной формой крыла, длина которого от 280 до 340 мм, а ширина составляет 113% от длины корпуса. Хвост грача- 128% от длины корпуса. Вес от 400 до 540 грамм.



«Белый клюв»

Питаются грачи различными насекомыми и их личинками, мышевидными грызунами, зерновыми и огородными культурами. В кормовом рационе преобладает животная пища, главным образом насекомые, в том числе как вредные, как майский жук, клоп — черепашка, жук-кузька, яровая совка, гусеница лугового мотылька, свекловичный долгоносик и др. Скапливаясь в очагах массового



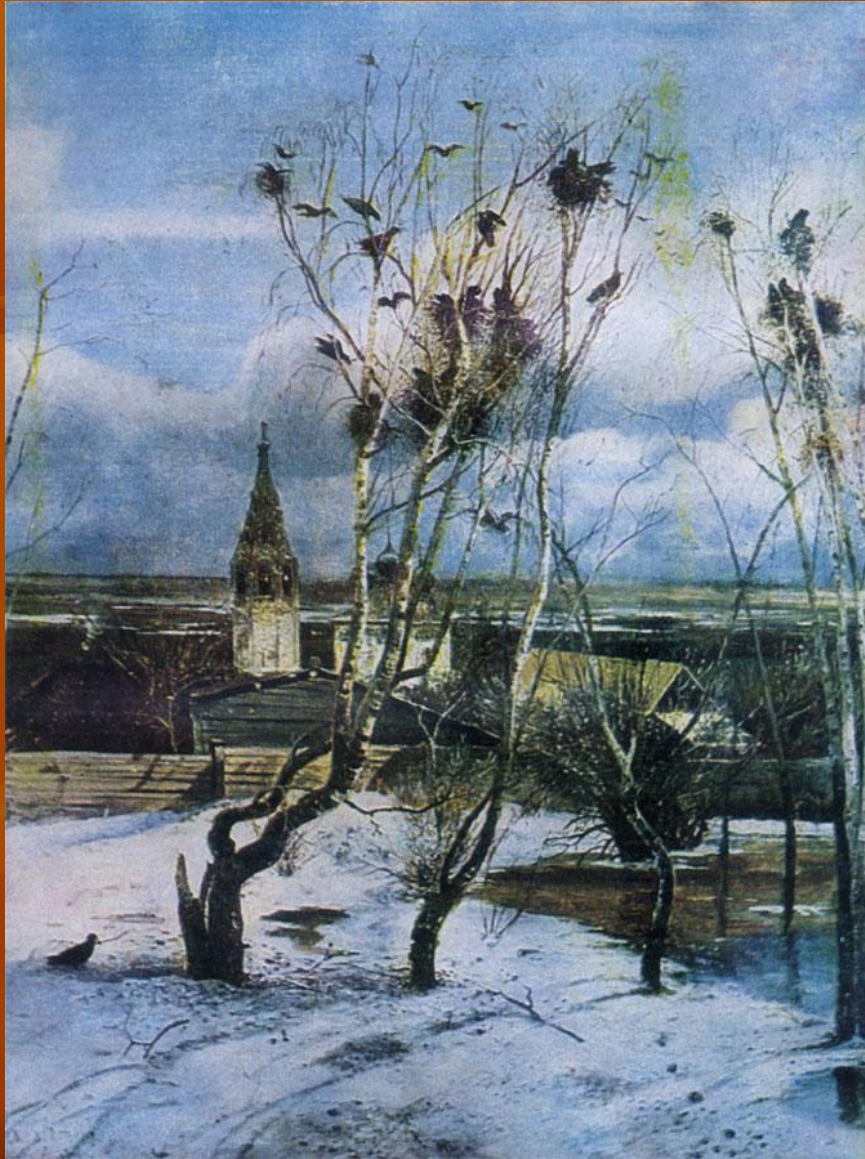
едителей, грачи играют
видации этих очагов.
осят некоторый вред,
весной семена зерновых и
культур, а в период созревания-семена
ы и подсолнечника, повреждая
ни картофеля.
лом польза от грача превышает
ить безусловно полезной

Грач перестаёт быть перелётной птицей.

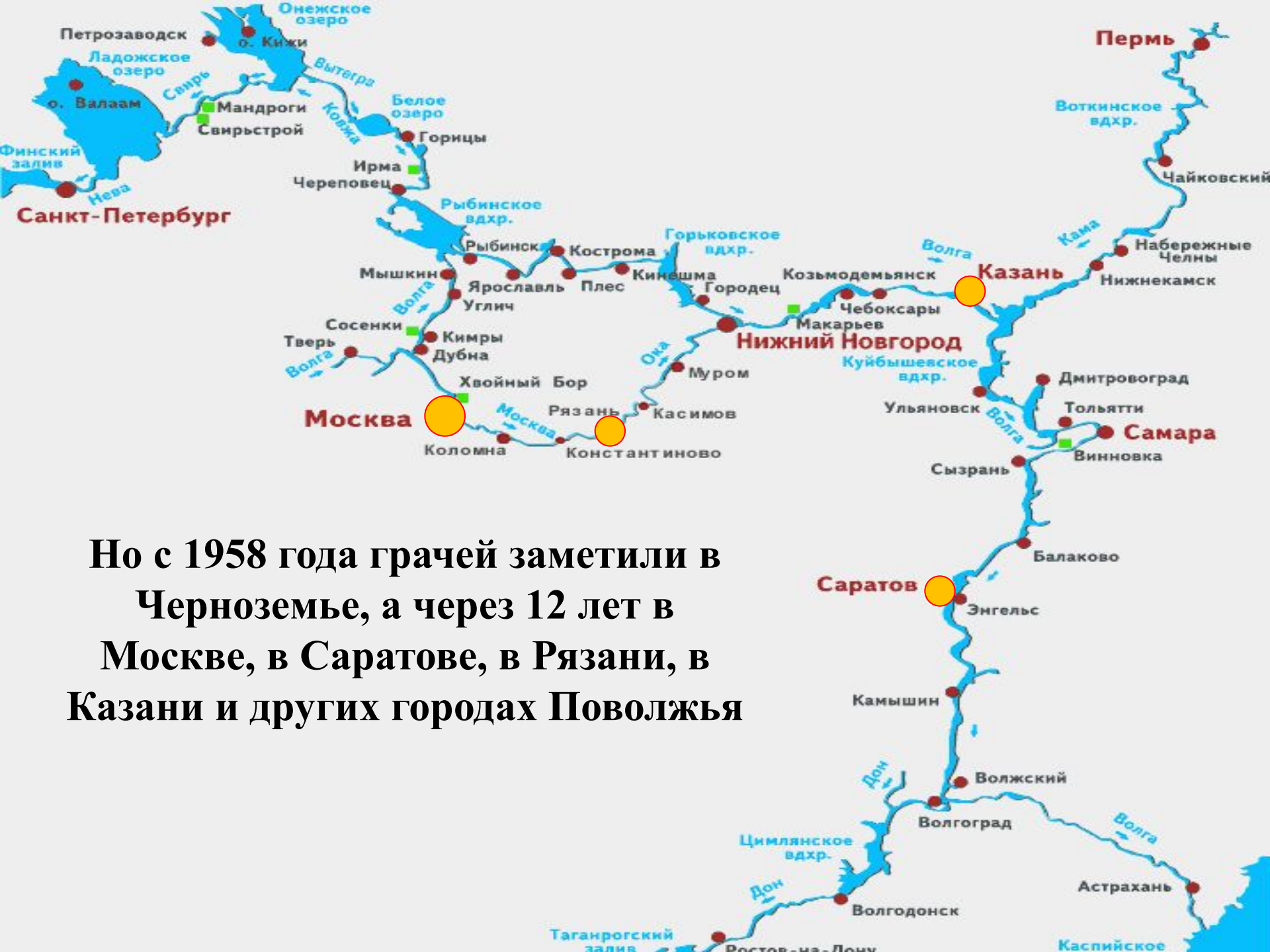
Улетали грачи обычно в октябре. Они откочёвывали на юго-запад. Улетали в Туркмению, на Кавказ, летели вдоль Черноморского побережья Закавказья. Но главные массы грачей продвигались далее к югу - в Африку, Афганистан, Индию.



Пословицы



1. «Грач зиму расклевал»
2. «Грач на горе- так и весне на дворе»
3. «Увидел грача- весну встречай»
4. « Если грачи сели в гнёзда, то через три недели можно выходить в поле»



Но с 1958 года грачей заметили в
Черноземье, а через 12 лет в
Москве, в Саратове, в Рязани, в
Казани и других городах Поволжья

Причины осёдлости грачей

1. Город «создаёт» условия для зимовки грачей.
2. «Железнодорожные» грачи.
3. Климатические изменения, процессами глобального потепления.
4. Растущая «кормовая база».
5. Привязанность к местам, выбранным первыми поселенцами.



Фотографии.



Спасибо за внимание!

