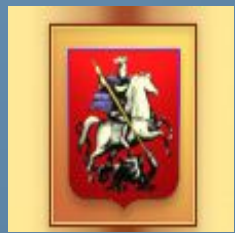


«Разработка Единой медицинской информационной системы на платформе 1С:Предприятие»

финансовый директор ГУП
«Медицинский центр Управления делами Мэра и
Правительства Москвы »

Мудрик Д.Г.



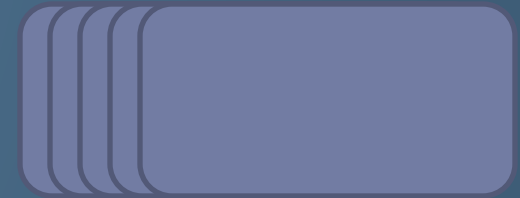
Государственное унитарное предприятие «Медицинский центр Управления делами Мэра и Правительства Москвы»



Схема автоматизации подразделений Медицинского Центра

Поликлиники

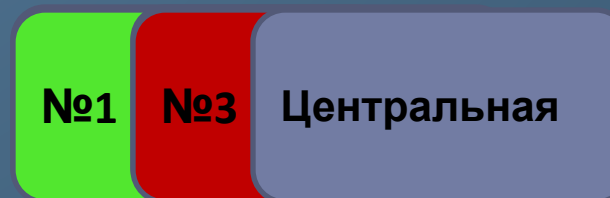
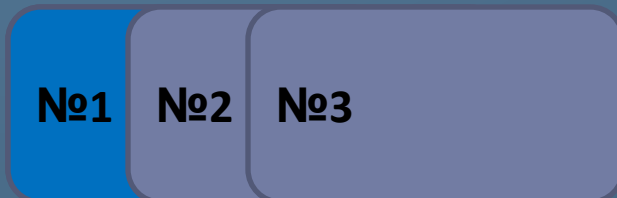
Санатории



Дирекция МЦ

Управленческий и
бухгалтерский учет
Электронный учет

Расчет зарплаты и кадры
Электронный учет



Клинические больницы

Аптеки

Прочие учреждения

Проблемы автоматизации

Используемые медицинские информационные системы :

- ❑ представляли собой комплекс разрозненных рабочих систем, а не единую информационную среду;
- ❑ были ориентированы на обеспечение только частных функций и задач;
- ❑ не были интегрированы как между собой, так и с внешними системами;
- ❑ отсутствовал единый подход при их развитии.

Основные задачи Единой медицинской информационный системы

- ❑ Обеспечить прозрачность деятельности всех подразделений и служб Медицинского центра.
- ❑ Улучшить качество оказания медицинской помощи за счет оперативности и полноты данных о пациенте (электронная медицинская карта); применение стандартов и контроль их исполнения.
- ❑ Сократить расходы на управление структурными подразделениями за счет снижения трудоемкости сбора, передачи и обработки информации на всех уровнях.
- ❑ Оптимизировать процессы бизнес-анализа для принятия управленческих решений.

Архитектура Единой медицинской информационной системы

Удобный
интерфейс

Обмен
данными

Система
прав
доступа

Масштаби-
руемость

Открытый
код

Интеграция

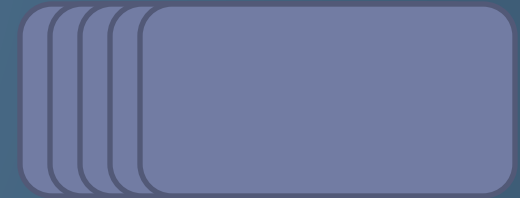
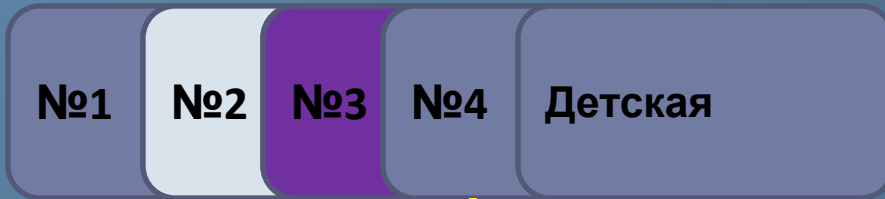
Единая медицинская информационная система



Схема автоматизации подразделений Медицинского Центра

Поликлиники

Санатории

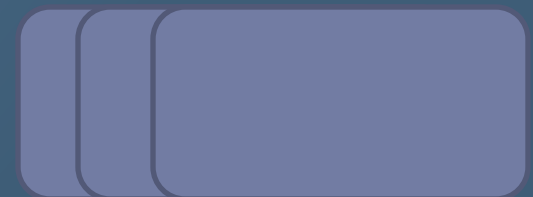
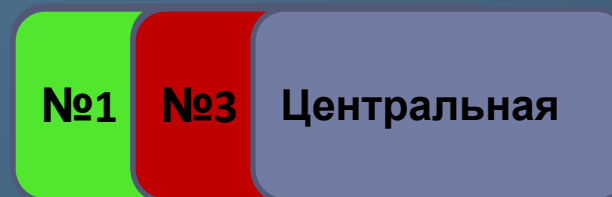
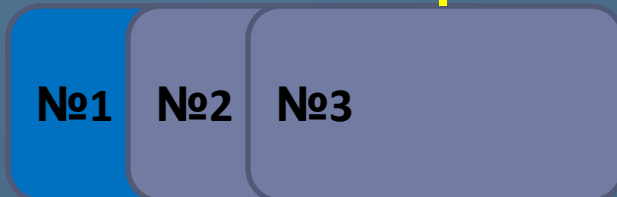


Дирекция МЦ

**Управленческий
и бухгалтерский
учет**
Электронный учет

**Персонифицированный учет
услуг**

**Расчет зарплаты
и кадры**
Электронный учет



Клинические больницы

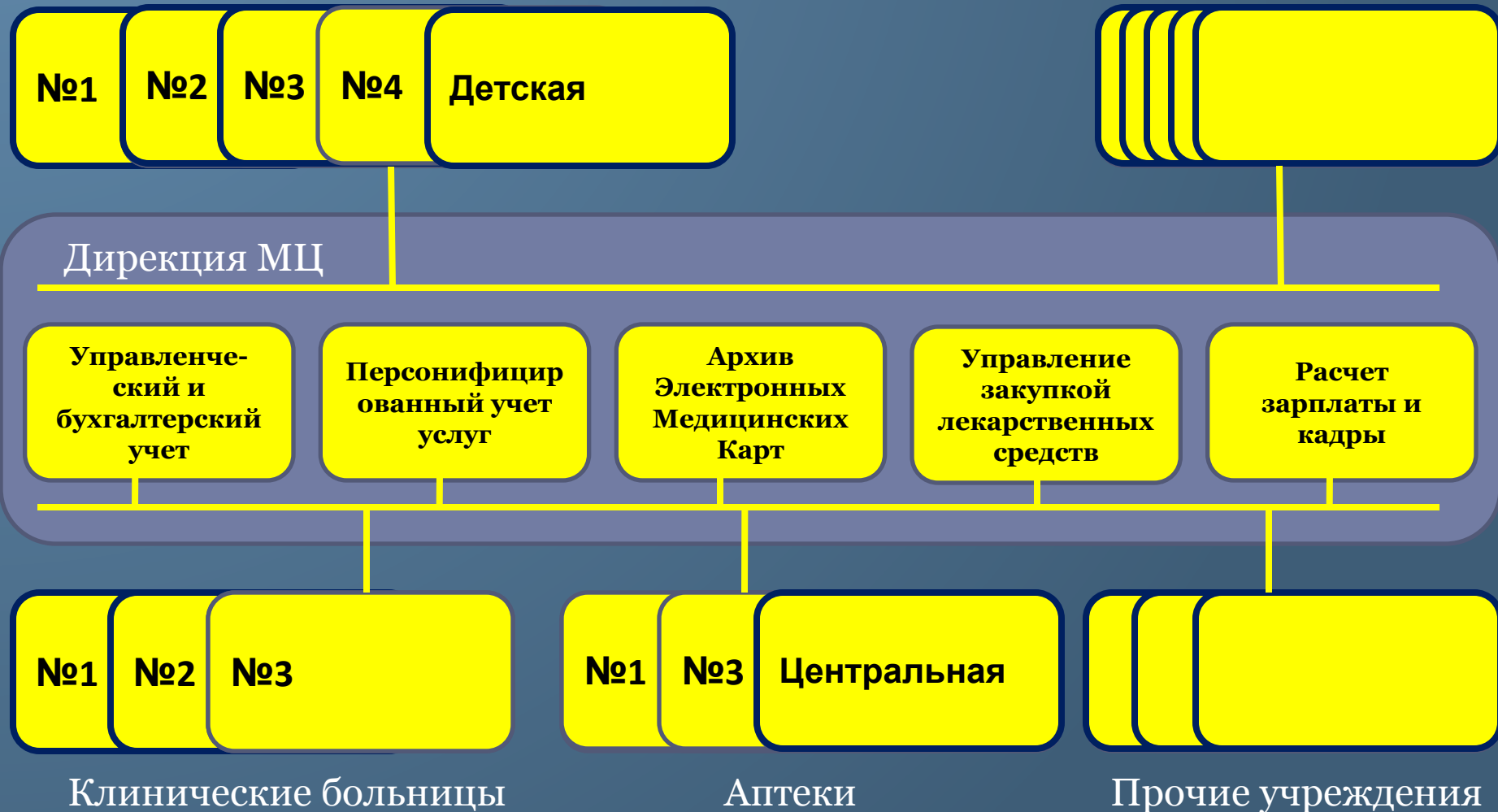
Аптеки

Прочие учреждения

Схема автоматизации подразделений Медицинского Центра

Поликлиники

Санатории



Единая медицинская информационная система предоставляет возможность:



руководству

- эффективно координировать и контролировать работу сотрудников структурных подразделений центра
- проводить анализ деятельности медицинского центра для принятия управленческих решений



врачам

- принимать своевременные и обоснованные решения на любом этапе лечебно-диагностического процесса на основе оперативного доступа к достоверным данным для оказания медицинской помощи в режиме реального времени



пациентам

- улучшение качества медицинского обслуживания за счет повышения информированности врачей, автоматизации процессов формирования документов и лабораторно-диагностических исследований

Информационные системы на платформе «1С:Предприятие 8»



- «1С: Управление производственным предприятием»
- «1С:Зарплата и Управление Персоналом»
- «1С:Медицина. Финансово –хозяйственная деятельность» (Аптека)



Медицинская организация:

- поликлиника
- стационар
- административно-хозяйственная деятельность

Благодарю за внимание !