

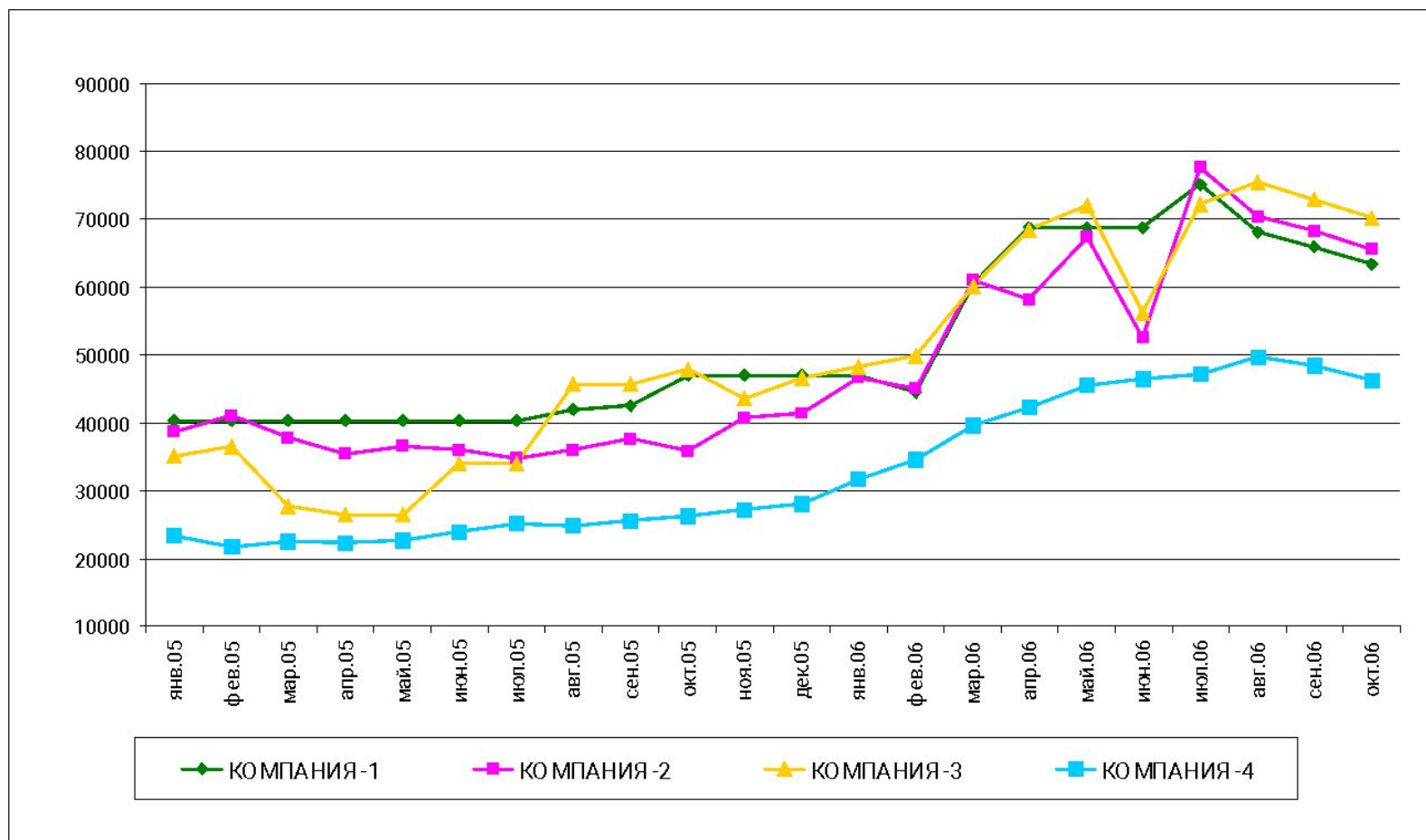


ФЕДЕРАЛЬНАЯ АНТИМОНОПОЛЬНАЯ СЛУЖБА

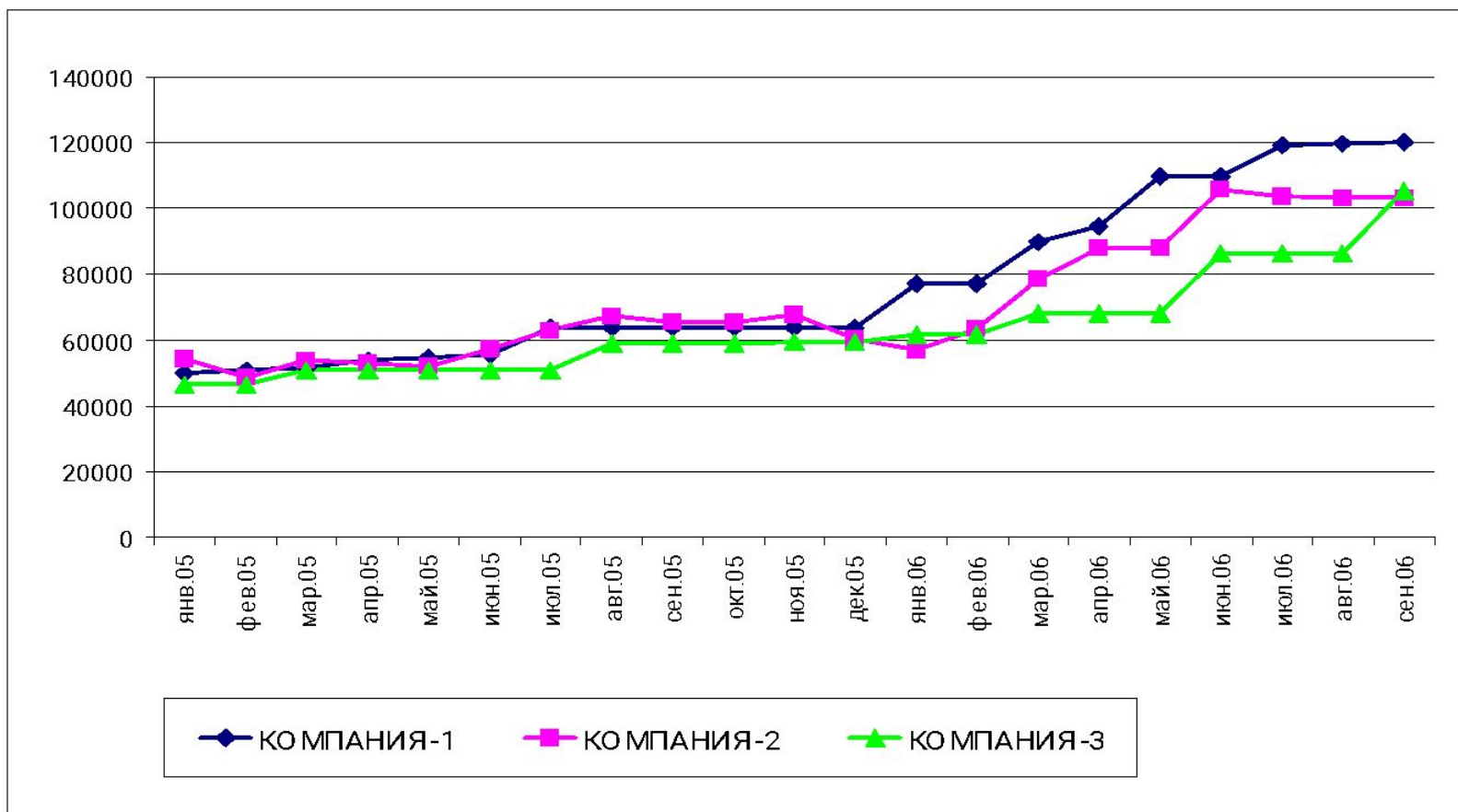
**Результаты проверки рынка
вновь возводимой недвижимости
(Москва и Санкт-Петербург)**

Москва, 2006 г.

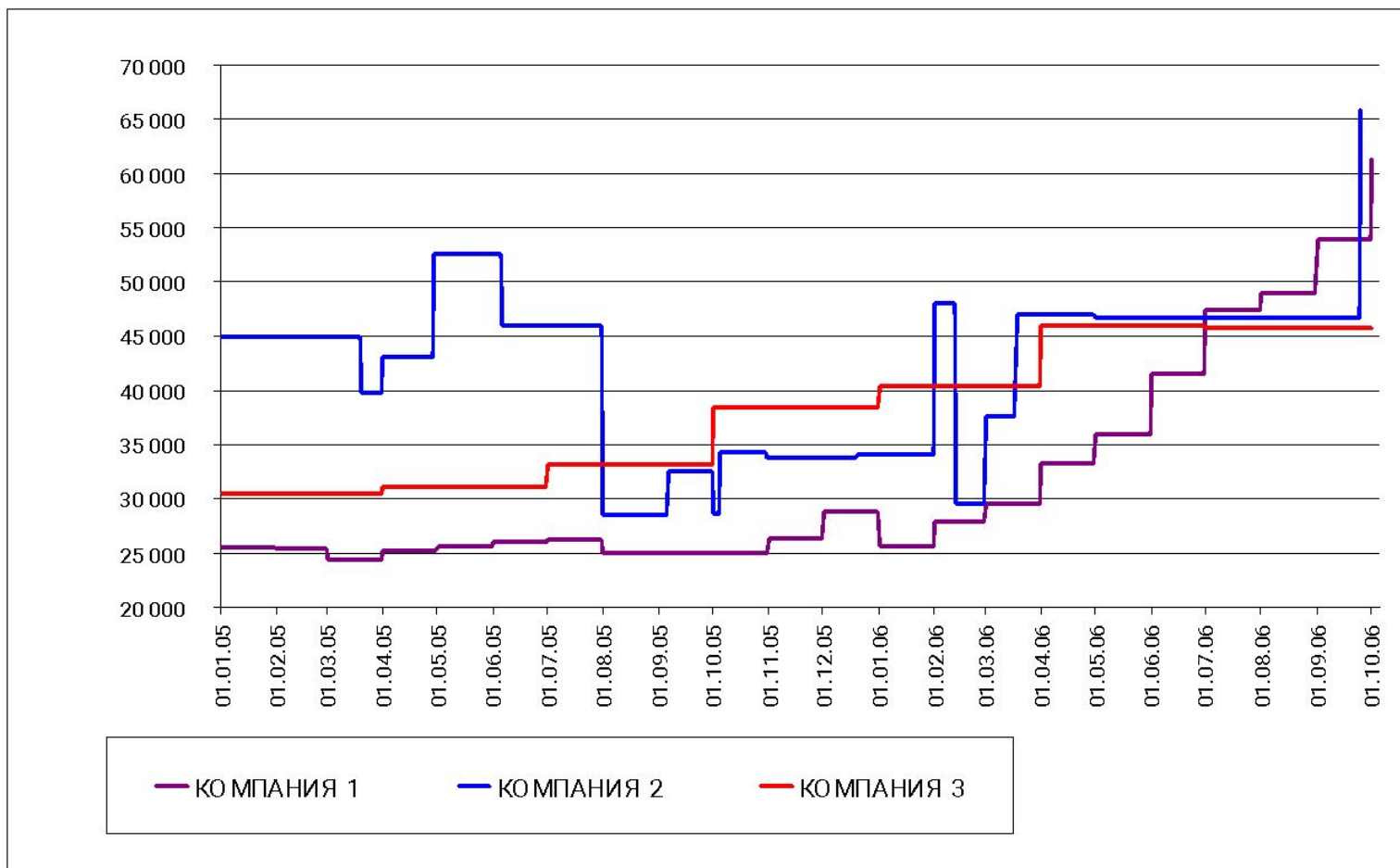
Средневзвешенная цена реализации 1 кв.м вновь возводимого жилья в панельных домах в Московском регионе



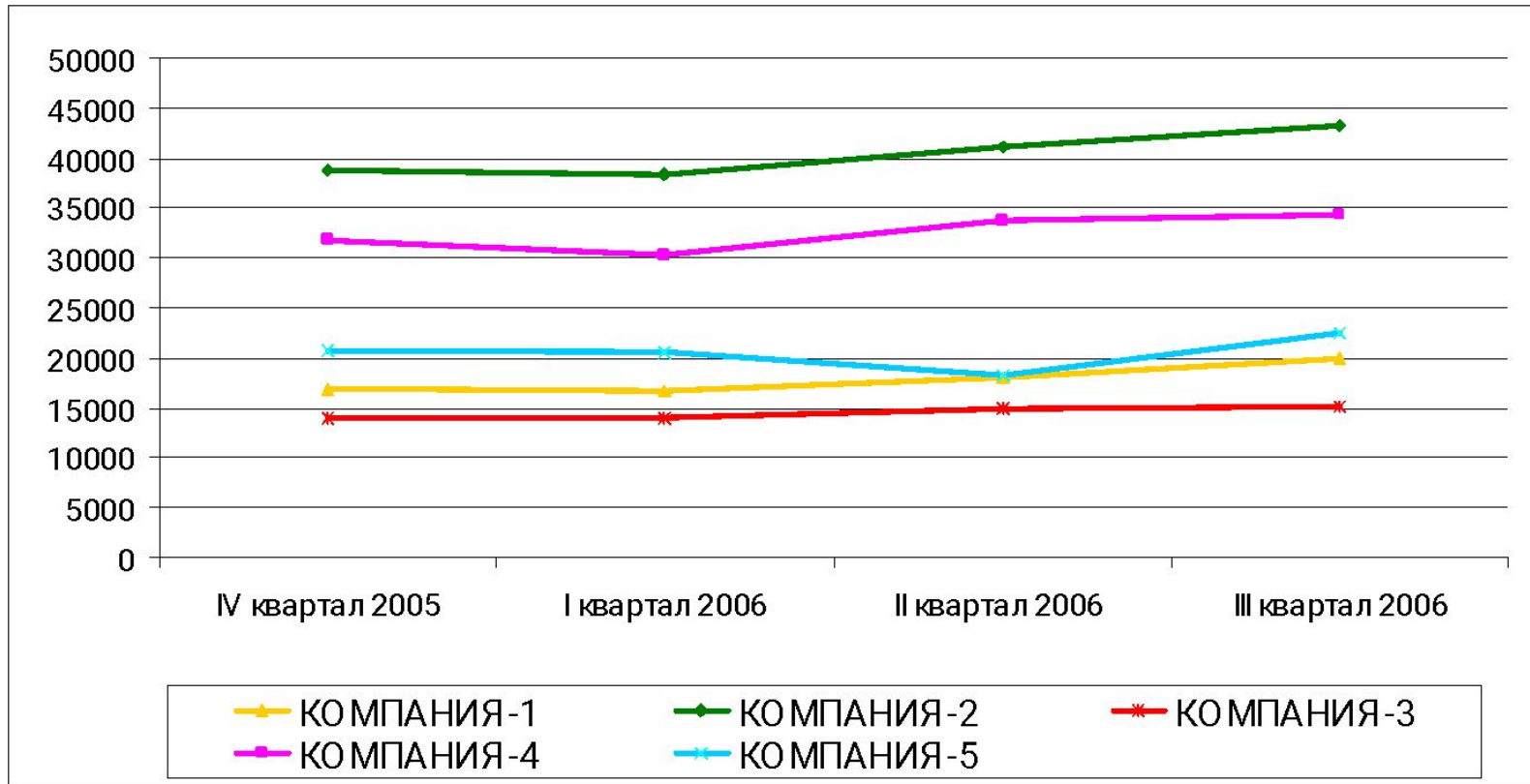
Средневзвешенная цена реализации 1 кв. м вновь возводимого жилья в кирпично-монолитных домах в Московском регионе



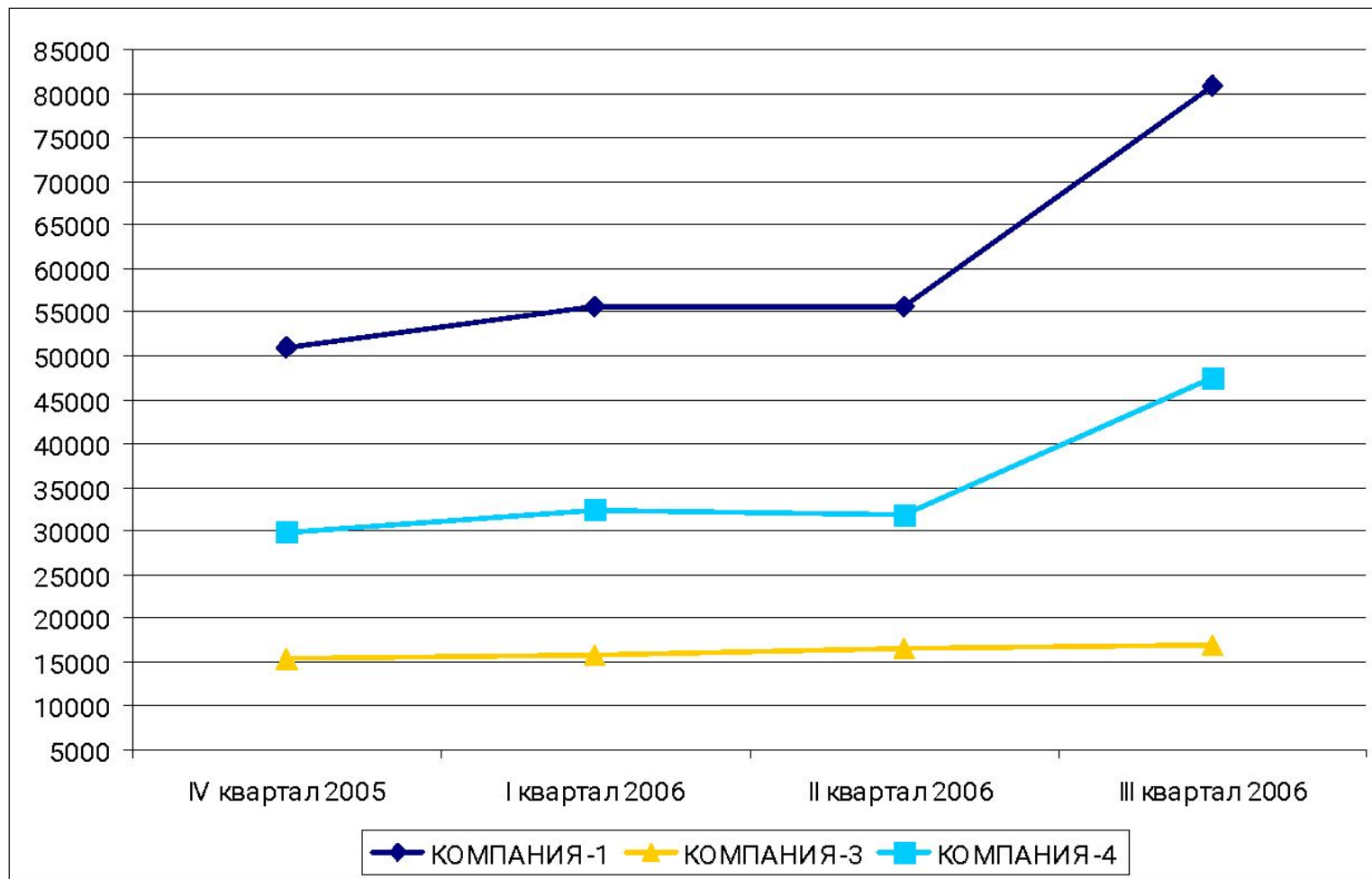
Средневзвешенная цена реализации 1 кв. м вновь возводимого жилья в кирпично-монолитных домах в Санкт-Петербурге



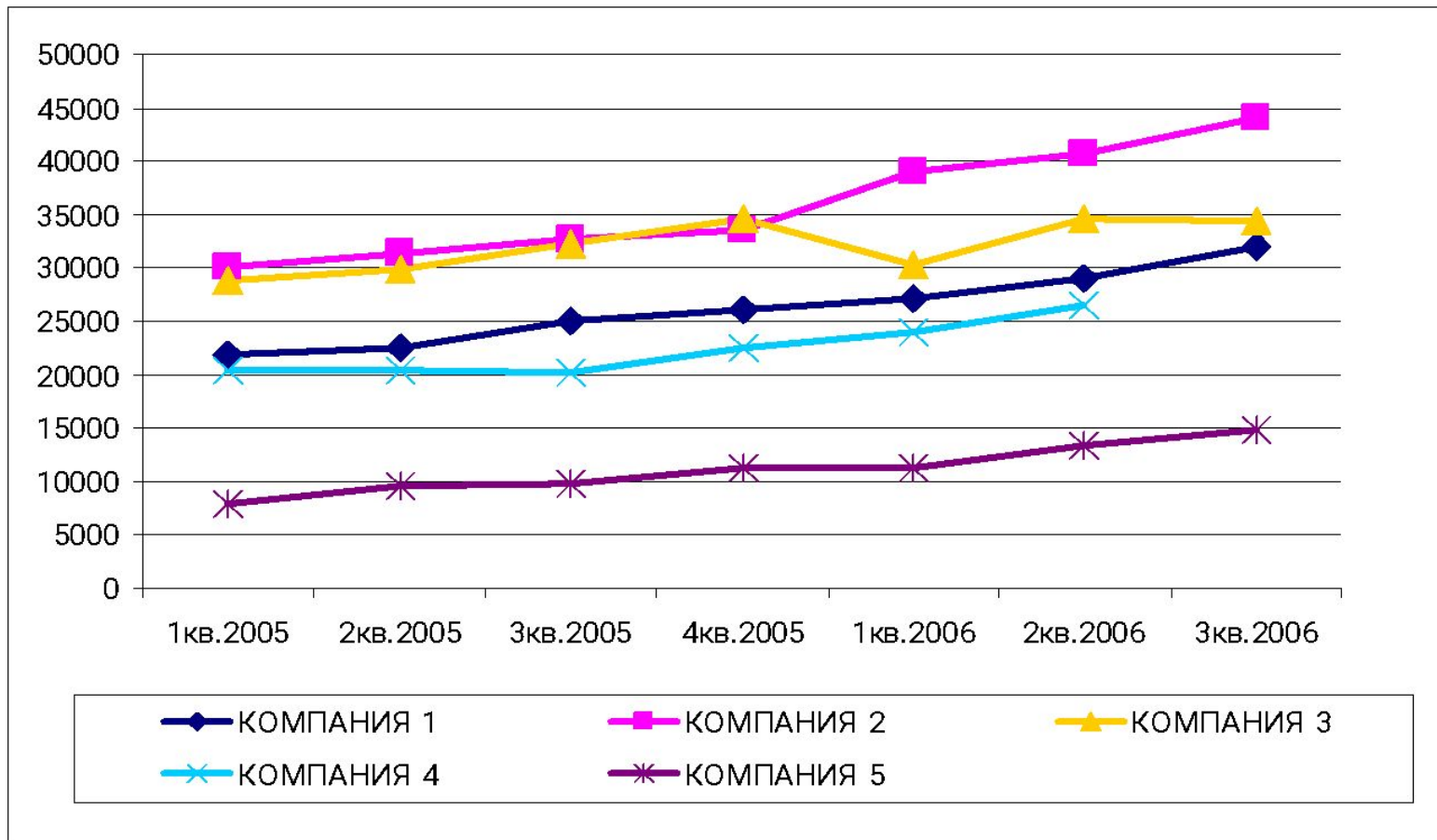
Себестоимость строительства 1 кв.м общей площади в панельных домах в Московском регионе



Себестоимость строительства 1 кв.м общей площади в кирпично-монолитных домах в Московском регионе



Себестоимость строительства 1 кв.м общей площади в кирпично-монолитных домах в Санкт-Петербурге



Земельные участки под жилищное строительство и комплексное освоение территорий, выделенные в Московском регионе и г.Санкт-Петербурге (с 1.10.2005 по 1.10.2006)

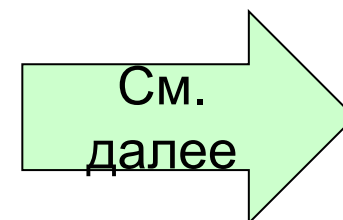
	Всего предоставлено земельных участков, за исключением ИЖС	из них на аукционе	из них со своевременным предварительным согласованием	выявлено нарушений
Московский регион	118	20	72	26
Санкт-Петербург	48	48	0	0

Предоставление земельных участков под жилищное строительство и комплексное освоение территорий в РФ (с IV квартала 2005 года по III квартал 2006 года)

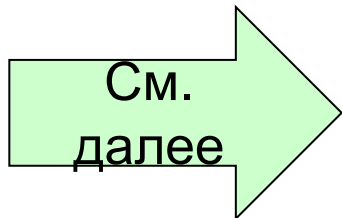
	IV квартал 2005 года	I квартал 2006 года	II квартал 2006 года	III квартал 2006 года	Итого
Всего предоставлено земельных участков на территории РФ (за исключением ИЖС)	1120	564	865	908	3457
Из них:					
На аукционах	71	63	256	455	846
Со своевременным предварительным согласованием места размещения объекта	877	421	507	347	2151
Выявлено нарушений	172	80	102	106	460

Предоставление земельных участков под жилищное строительство и комплексное освоение территорий по регионам РФ в период с IV квартала 2005 года по III квартал 2006 года

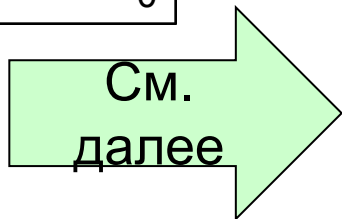
		Всего предоставлено земельных участков		С нарушениями
1	Адыгейское	6	74	4
2	Алтайское краевое	91	577	6
3	Алтайское республ.	1	778	0
4	Амурское	21	223	0
5	Архангельское	43	323	11
6	Астраханское	4	437	3
7	Башкортостанское	99	1 666	2
8	Белгородское	44	1 029	21
9	Брянское	23	170	8
10	Бурятское	27	805	4



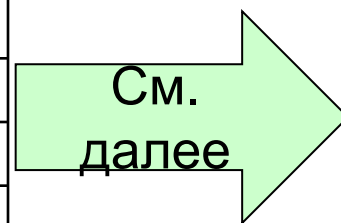
		Всего предоставлено земельных участков		С нарушениями
11	Владимирское	9	180	0
12	Волгоградское	40	309	1
13	Вологодское	127	1 073	13
14	Воронежское	78	381	10
15	Дагестанское	9	1 869	3
16	Ивановское	5	76	0
17	Иркутское	13	595	0
18	Кабардино-Балкарское	2	15	1
19	Калининградское	78	633	4
20	Калужское	52	275	7
21	Камчатское	3	27	0
22	Карачаево-Черкесское	1	153	1
23	Карельское	76	310	49
24	Кемеровское	45	913	5
25	Кировское	30	205	0



		Всего предоставлено земельных участков		С нарушениями
26	Коми	18	379	4
27	Костромское	3	263	2
28	Краснодарское	111	1 158	6
29	Красноярское	83	946	4
30	Курганское	12	634	1
31	Курское	4	226	0
32	Липецкое	18	233	3
33	Магаданское	16	12	6
34	Марийское	15	269	1
35	Мордовское	86	136	0
36	Московское	106	2 503	18
37	Мурманское	8	58	0

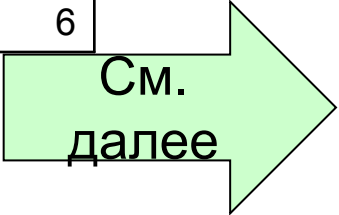


		Всего предоставлено земельных участков		С нарушениями
38	Нижегородское	37	370	3
39	Новгородское	23	113	1
40	Новосибирское	92	1 373	9
41	Омское	56	570	1
42	Оренбургское	27	1 412	0
43	Орловское	23	152	1
44	Пензенское	24	386	11
45	Пермское	47	886	7
46	Приморское	21	793	2
47	Псковское	3	108	0
48	Ростовское	52	735	6
49	Рязанское	25	331	15
50	Самарское	70	629	4
51	Санкт-Петербургское	48	555	6
52	Саратовское	44	513	22
53	Сахалинское	10	331	0
54	Свердловское	113	1 118	45



		Всего предоставлено земельных участков		С нарушениями
55	Северо-Осетинское	25	434	1
56	Смоленское	75	489	0
57	Ставропольское	107	532	11
58	Тамбовское	19	157	5
59	Татарстанское	189	2 207	17
60	Тверское	68	648	3
61	Томское	22	564	0
62	Тульское	28	292	10
63	Тюменское	154	937	9
64	Удмуртское	10	446	0
65	Ульяновское	33	204	19
66	Хабаровское	61	321	2
67	Хакаское	15	330	0
68	Ханты-Мансийское	209	988	27
69	Челябинское	63	487	6

См.
далее



70	Чеченское			
71	Читинское	40	656	1
72	Чувашское	68	149	2
73	Якутское	30	455	2
74	Ямало-Ненецкое	96	101	11
75	Ярославское	23	216	3
ИТОГО		3 457	40 901	460