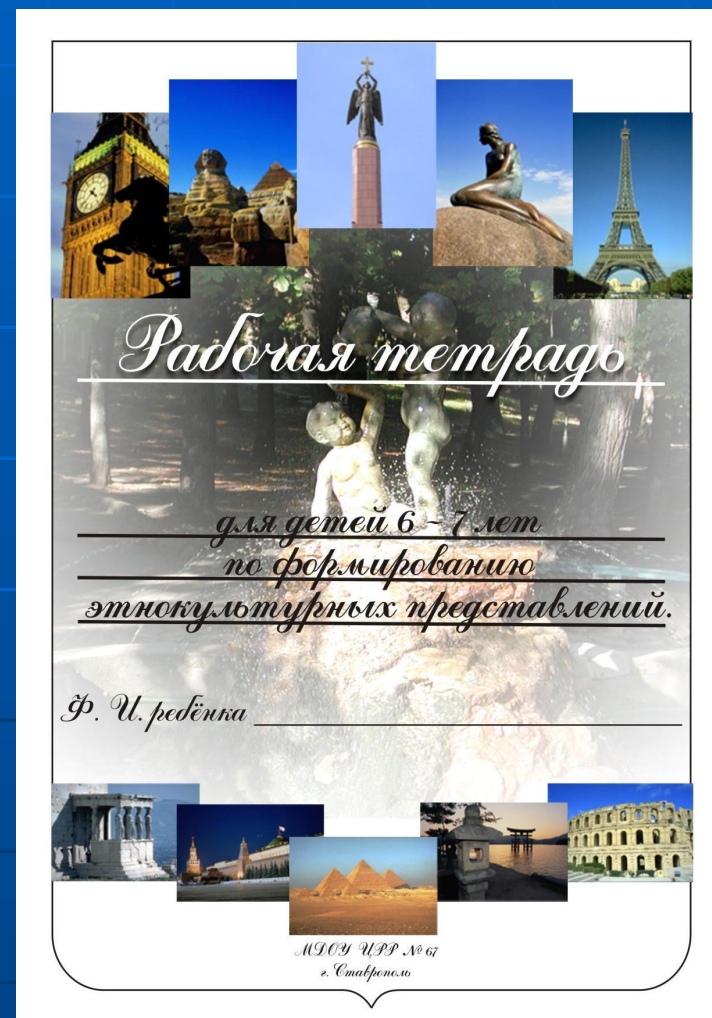
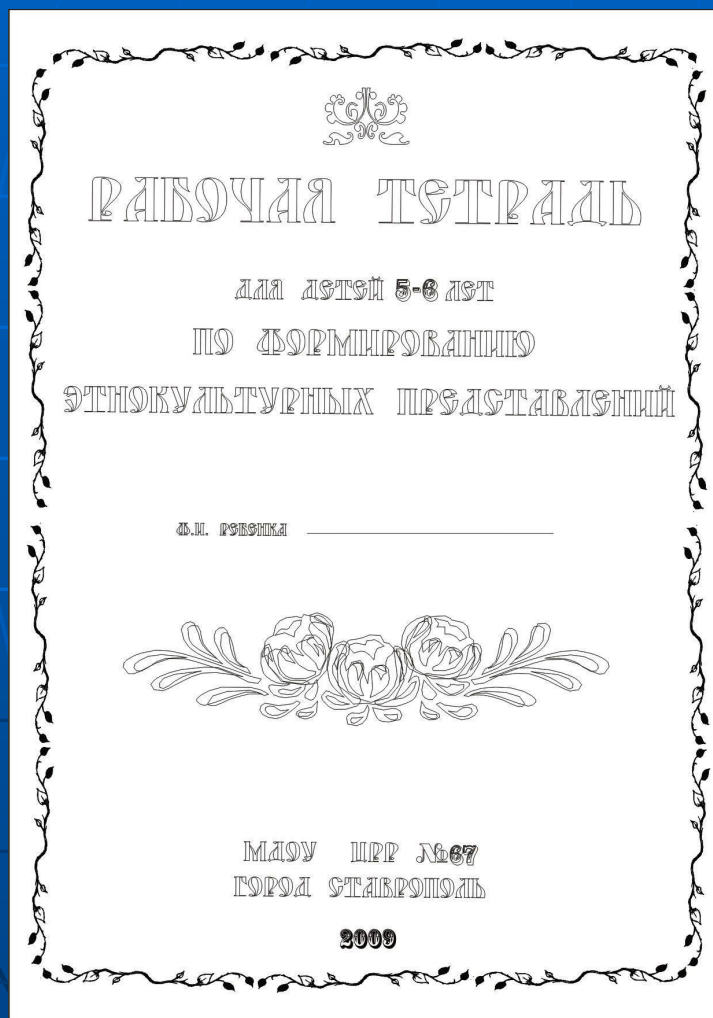


Презентация рабочих тетрадей
по формированию этнокультурных
представлений
у детей старшего дошкольного
возраста

МДОУ № 67
г. Ставрополь

Индивидуальные рабочие тетради по формированию этнокультурных представлений



старшая группа

Планета Земля

Что изображено на рисунке?

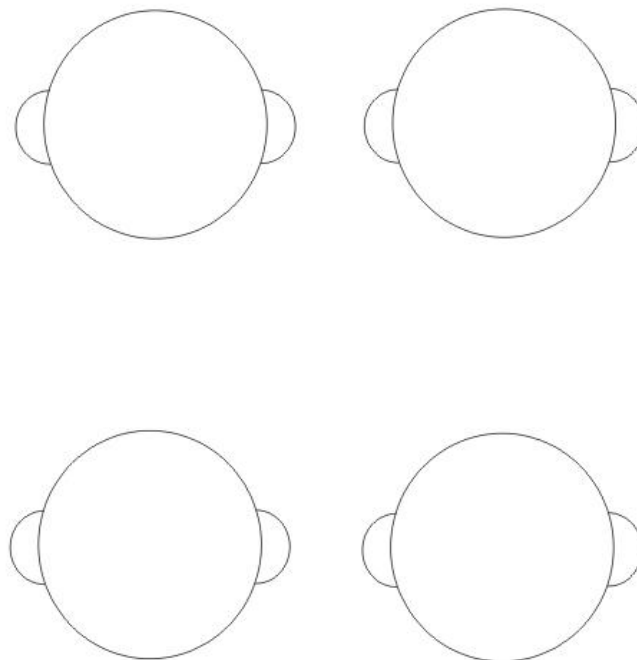
Раскрась сушу жёлтым карандашом, а моря и океаны – голубым.



подготовительная группа

Люди, живущие на планете Земля

Нарисуй людей разной расы.



старшая группа

Достопримечательности Ставрополя

Назови что изображено на картинках.

Найди достопримечательности города Ставрополя. Зачеркни лишнее.



ПОДГОТОВИТЕЛЬНАЯ группа

От Биг-Бена до Тадж Махала

Назови что нарисовано на странице и где это находится.



старшая группа

Русский народный костюм

Одень куклу в летний русский народный костюм.



подготовительная группа

Национальные костюмы народов мира

Соедини костюм с соответствующим головным убором и обувью. Раскрась.



старшая группа

ПОДГОТОВИТЕЛЬНАЯ группа

Русская изба

Выбери и раскрась традиционную домашнюю утварь русского народа.



Национальные жилища народов России и мира

Соедини постройку с тем материалом, из которого она сделана.



СНЕГ



ТКАНЬ, ШКУРЫ



КИРПИЧ



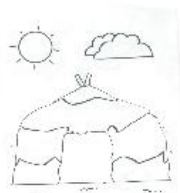
БЕТОН



ДЕРЕВО

старшая группа

Где чей дом?



ПОДГОТОВИТЕЛЬНАЯ группа

Национальные жилища народов России и мира

Рассели людей разных народов по их домам.



старшая группа

Устное народное творчество

Подбери и расскажи потешку, песенку,
расскажи сказку к нарисованным картинкам.



подготовительная группа

Сказки народов России и мира

Определи из какой сказки герой. Какая это сказка (авторская, народная)?
Какого народа эта сказка? Раскрась.

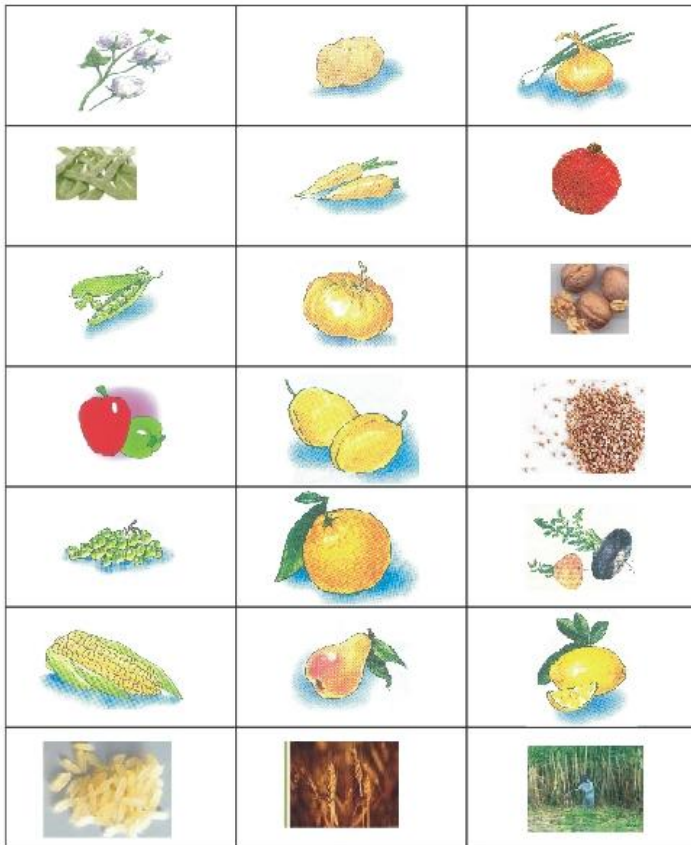


Работа с картой

(подготовительная группа)

География культурных растений

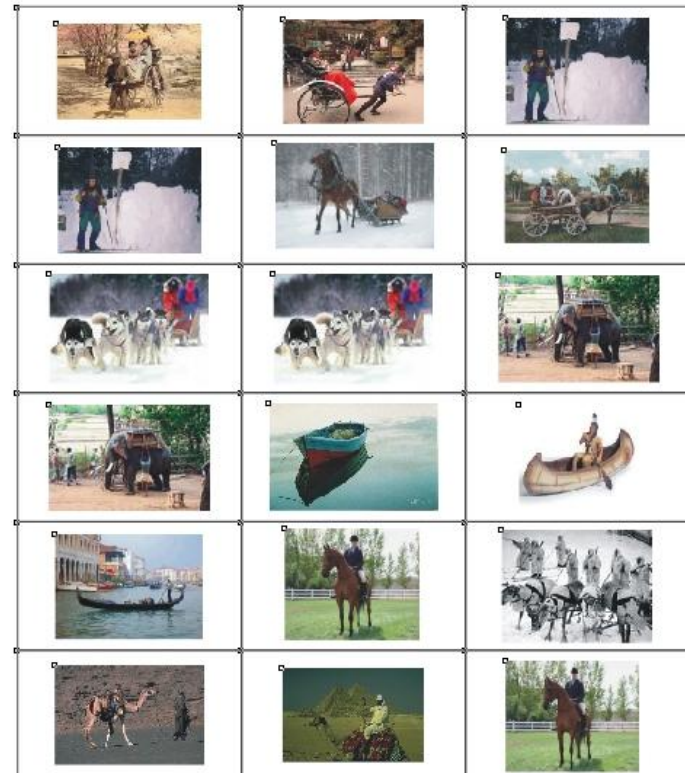
Вырежи картинки с изображением культурных растений и налей их на карту мира на странице №13 располагая их по месту происхождения.



12

Национальный транспорт и средства передвижения

Вырежи картинки с изображением национальногo транспорта и средств передвижения и налей их на карту мира на странице №16 располагая их по месту их использования.

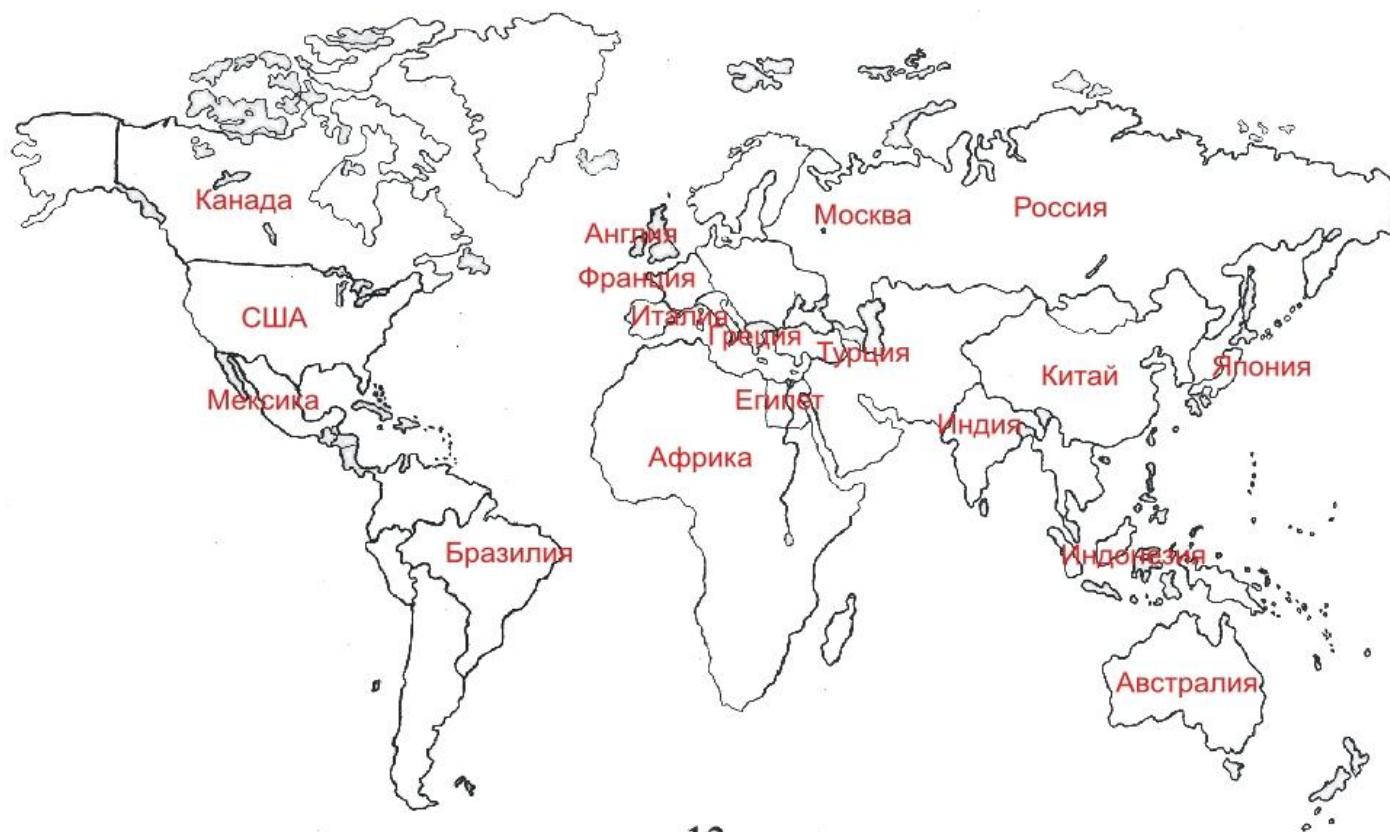


15

Работа с картой

(подготовительная группа)

Карта мира



Благодарю за внимание!