

Мэрия города Череповца  
Муниципальное дошкольное образовательное учреждение  
*«Детский сад компенсирующего вида № 105»*

***«Цветик-  
семицветик»***



# *Наш любимый детский сад*



Учреждение имеет богатые традиции, собственную символику, гимн, газету, заповеди педагогического коллектива.

# Учебно-воспитательная работа с детьми, имеющими тяжелые нарушения речи



С детьми работают такие специалисты, как учитель-логопед, педагог-психолог, инструктор по физической культуре, музыкальный руководитель.

Приоритетным направлением в работе ДООУ является осуществление квалифицированной коррекции речевых недостатков детей дошкольного возраста, их полноценное физическое и психическое развитие,



Кроме организованных занятий в течение недели с детьми проводятся утренние гимнастики, прогулки, экскурсии, подвижные, театрализованные и сюжетно-ролевые игры, опытно-экспериментальная деятельность, закаливающие процедуры.





- В вечернее время проводится коррекционно-развивающая работа. Воспитатели занимаются с детьми по рекомендациям учителей-логопедов.



- Через сюжетно-ролевую игру успешно проходит социализация детей с тяжёлыми нарушениями речи в общество.

# Коррекционно-развивающая работа

ведется в тесном взаимодействии всех специалистов, обеспечивая эффективное формирование коммуникативной деятельности дошкольников с тяжелыми нарушениями речи.



**Логоритмические занятия** способствуют развитию темпо-ритмической стороны речи, координации речи с движением, развитию пространственной организации движений, правильного дыхания, речевой и мелкой моторики. Логоритмист проводит занятия по логоритмике с каждой возрастной группой 1 раз в неделю.



**Индивидуальные логопедические занятия** проводятся с целью развития артикуляционной моторики, слухового внимания, фонематического восприятия, постановки и автоматизации звуков у детей с тяжелыми нарушениями речи.



Развитие творческих способностей,  
воспитание художественного вкуса  
любви к прекрасному прививается на  
занятиях в *Изостудии*

В нашем учреждении организована *сенсорная комната*. Сенсорная терапия способствует развитию психических процессов, органов чувств, вестибулярного аппарата, релаксации, коррекции личностных отношений.





# Оздоровительно-развивающая работа



осуществляется на физкультурных занятиях, утренних гимнастике, динамических, оздоровительных паузах, спортивных развлечениях обеспечивая всестороннее развитие личности ребенка, воспитывая выдержку, настойчивость, организованность, смелость, самостоятельность.

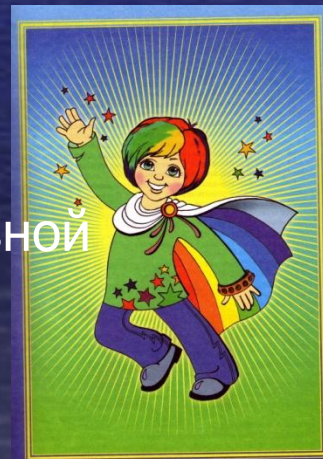
Индивидуальная работа по профилактике различных двигательных нарушений ведется на занятиях в **группах здоровья** «Лучик». Совершенствование техники основных движений, легкость, точность, выразительность выполнения движений добиваются, занимаясь на **детских тренажерах**.



# Формирование здорового образа жизни у детей дошкольного возраста с общим недоразвитием речи на основе элементов программы М.Л. Лазарева «Здравствуй!»



На **музыкально-оздоровительных занятиях** развивается любознательность ребенка, формируются представления и знания о пользе занятий физическими упражнениями, воспитывается интерес к активной двигательной деятельности.



# Лечебно-профилактическая работа

Для профилактики  
простудных  
заболеваний в  
учреждении проводятся  
*физиопроцедуры*



Для повышения иммунитета  
и работоспособности,  
развития логического  
мышления детский  
организм нуждается в  
*кислородном коктейле*





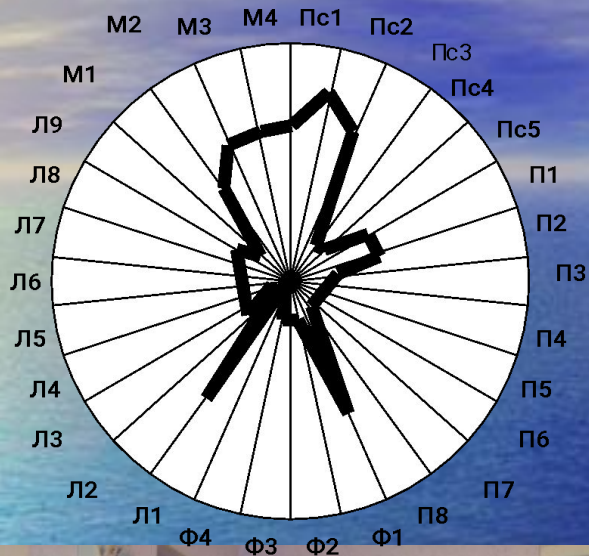
В учреждении проводятся курсы **логопедического массажа, массажа воротниковой зоны, общеукрепляющего массажа** по показаниям врача. Логопедический массаж изменяет состояние мышц, нервов, кровеносных сосудов и тканей периферического речевого аппарата, что способствует нормализации произносительной стороны речи и эмоционального состояния детей с речевыми нарушениями.

**СМ токи** воздействуют на крупные рецепторы гладкой мускулатуры, уменьшают спазм, улучшают кровоснабжение тканей, нормализуют тонус мозговых, спинальных и периферических артерий при воздействии тока на выбранные участки тела.



# Инновационная деятельность

С 1996 года МДОУ детский сад занимается экспериментальной работой



## Диагностическая форма «Индивидуальный оценочный профиль»

### Исследование физического развития и здоровья :

ходьба, бег, упражнения на равновесие (Ф1), прыжки(Ф2), метания(Ф3), лазание и ползание(Ф4).

### Логопедическое обследование:

исследование понимания речи (Л1), артикуляционной моторики(Л2), фонематических процессов(Л3), звукопроизношения(Л4), активного словаря (Л5), грамматического строя(Л6), фразовой речи(Л7), связной речи(Л8), интонационной выразительности(Л9).

Психологическое обследование: познавательная сфера(Пс1), эмоционально-личностная сфера(Пс2), общение со сверстниками(Пс3), общение со взрослыми (Пс4), работоспособность (Пс5).

Педагогическое обследование: познавательное развитие(П1), развитие элементарных математических представлений(П2), рисование(П3), лепка(П4) и аппликация (П5), игровая(П6), театрализованная(П7) и трудовая деятельность(П8).

Обследование музыкального развития: восприятие музыки(М1), пение(М2), музыкальное движение(М3) и элементарное музицирование(М4).





**Авторская программа** МДОУ «Детский сад компенсирующего вида № 105» «Формирование предпосылок связной речи у детей дошкольного возраста» предполагает использование различных форм коммуникативных ситуаций, которые являются составной частью целостного процесса развития связной речи, как речевой деятельности.

Посредством **коммуникативных ситуаций** происходит закладывание первоначальных основ для развития отдельных коммуникативно-речевых умений, важных для осуществления речевой деятельности, итогом которой будет являться высказывание – микромонолог.





**Пособие «Динамическая картина»** разработано творческой группой педагогов для составления пейзажных картин и описательных рассказов по любым видам картин с целью развития связной речи детей с тяжелыми речевыми нарушениями.

В дошкольном образовательном учреждении компенсирующего вида целесообразно использовать **элементы программы М.Л. Лазарева «Здравствуй!»**, потому что она:

- приемлема в использовании педагогов дошкольных учреждений для проведения занятий по формированию основ здорового образа жизни;
- предполагает коллективное участие родителей и всех сотрудников детского сада;
- содержит богатый сказочный материал и музыкальный репертуар;
- включает множество корригирующих упражнений;
- материал курса затрагивает психоэмоциональную сферу детей с ОНР, расширяет их кругозор.



# Использование компьютерных технологий на логопедических занятиях

В настоящее время *компьютерные технологии* все чаще входят в жизнь дошкольника. Игровые и обучающие программы предлагаются для детей, начиная с трехлетнего возраста. С помощью компьютера ребенку предлагается овладеть начальными представлениями о цвете и форме, развить память, мышление и речь.

*Наша задача* - не только научить ребенка обращаться с компьютером, видеть в нем помощника в исследовании окружающего мира, но и помочь родителям и педагогам разобраться в многообразии компьютерных игр, дать рекомендации по использованию компьютерных игр в домашних условиях и на занятиях для *коррекции нарушенных функций*.

*Использованием компьютерных игр* на индивидуальных занятиях, введение мультимедийных проектов в интегрированные и индивидуальные занятия с детьми, *позволяет:*

- Повысить эффективность коррекционного обучения
- Ускорить процесс подготовки дошкольников к обучению грамоте, предупредить появление вторичных расстройств письменной речи
- Снизить риск социальной дезадаптации дошкольников





# Наши традиции

Одной из многочисленных традиций нашего детского сада является празднование Дня рождения «Цветика-Семицветика». Ежегодно в этот день проходит **театральный фестиваль**, дети в подарок для родителей готовят спектакли



Традиционным мероприятием каждого Дня рождения нашего «Цветика-Семицветика» стало проведение **спортивного праздника**, где ребята соревнуются в эстафетах, показывают свою физическую подготовку и умения быть ловкими, сильными и смелыми.



Ежегодно, к Дню рождения нашего города с 2003 года проводится городской **Фестиваль детского танцевального творчества «Семицветик»** на базе детского сада № 105 как детский праздник танца, танцевально-игрового шоу для детей. Учредителем фестиваля является родительская организация НП «Содружество» и администрация МДОУ «Детский сад компенсирующего вида № 105»

# Работа с родителями



Одной из активных форм взаимодействия детского сада и семьи является семейный клуб «Медуница»



В дошкольном учреждении создана родительская организация *некоммерческое партнёрство «Содружество»*, которое содействует активному включению сотрудников, воспитанников, их родителей в решение воспитательно-образовательных задач и материально-технических проблем учреждения.

# Работа с социумом

Учреждение активно взаимодействует с управлением образования мэрии города Череповца, ВИРО, независимой родительской организацией «Содружество», Череповецким государственным университетом, городской социально-культурной газетой «Вкус жизни», с культурными институтами города.

Изучение и исследование демографической ситуации, потребностей и нужд семьи, стремление специалистов дошкольного образовательного учреждения отвечать социальному заказу населения послужили поводом для создания **«Клуба выходного дня»**



Для малышей организованы занятия по субботам в **изостудии** (с 1 года), **«Музыка с мамой»** (с 6 месяцев), занятия в **сенсорной комнате**.

*Спасибо за  
внимание!*

