

# *Государственное бюджетное образовательное учреждение города Москвы детский сад компенсирующего вида №2196*

*«Модель стажировочной площадки» по проекту конкурса «Детский сад для всех и каждого» в номинации «Особый ребенок. Социализация и успешность детей с ограниченными возможностями здоровья»*



Наш адрес: 124683  
г. Москва, Зеленоград  
корп.1511

Тел. 8(499) -717-36-02

E-mail: [d2196@mail.ru](mailto:d2196@mail.ru)

<http://dskz2196.mskobr.ru>  
<http://d2196.zouo.ru>



- Детский сад – сетевая площадка ресурсного центра «Мой садик дома» совместного пилотного проекта Департамента образования города Москвы и ЮНЕСКО «Московское образование: от младенчества до школы»

- Педагоги ГБОУ являются участниками обмена опытом работы со специалистами Бельгии по организации эффективной работы с детьми с ограниченными возможностями здоровья в рамках реализации проекта "Психолого-педагогическое сопровождение детей с ограниченными возможностями здоровья".

- Детский сад несколько лет является базовой площадкой для прохождения практики студентами Московского городского педагогического университета и Московского социально-гуманитарного института

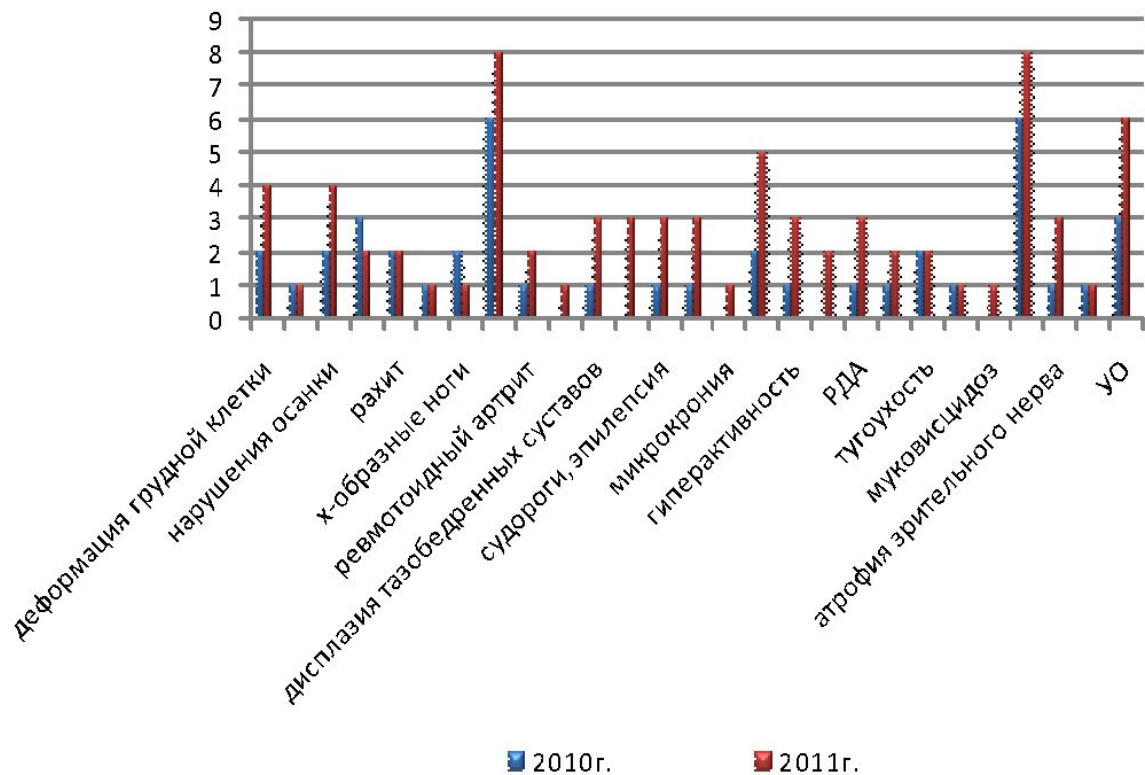
- Детский сад сотрудничает с Абхазским государственным университетом в рамках подготовки студентов педагогического факультета



*Заведующая ГБОУ  
Макарова Елена  
Анатольевна,  
«Почетный работник  
общего образования  
Российской  
Федерации»*

ГБОУ детский сад №2196 – это дошкольное образовательное учреждение с приоритетным осуществлением квалифицированной коррекции отклонений в физическом и психическом развитии детей. Поэтому здесь открыты двери не только детям, имеющим нарушения опорно-двигательного аппарата, но и детям со сложными нарушениями в развитии, детям-инвалидам, их в учреждении уже более 50 человек.

### Распределение по диагнозам





## *«Служба ранней помощи»*

-структурное подразделение, созданное

с целью организации психолого-педагогической и социальной поддержки семьи, воспитывающей ребенка в возрасте от 2 мес. до 3 лет с выявленными нарушениями развития или риском нарушения. В рамках работы подразделения для каждого ребенка подбираются адекватные способы взаимодействия с ним и коррекции отклонений в его развитии.





## *« Лекотека »*

- структурное подразделение, созданное с целью организации психолого-педагогической и социальной поддержки семьи, воспитывающей ребенка в возрасте от 2 мес. до 7 лет с тяжелыми нарушениями развития, не позволяющие ему посещать другие формы дошкольного учреждения, а также подбора адекватных способов взаимодействия с ребенком и коррекции отклонений в его развитии.





## *«Группы кратковременного пребывания «Особый ребенок»»*

-структурное подразделение, созданное с целью организации психолого-педагогической и социальной поддержки семьи, воспитывающей ребенка-инвалида в возрасте от 2 лет до 7 лет





## *«Группы для детей со сложным дефектом развития»*

-структурное подразделение, созданное с целью организации психолого-педагогической и социальной поддержки семьи, воспитывающей ребенка в возрасте от 2 лет до 7 лет с выявленными множественными (сочетанными) нарушениями развития, а также подбора адекватных способов взаимодействия с ребенком и коррекции отклонений в его развитии.





## *Наши достижения*

В декабре 2007 года ГБОУ детский сад № 2196 стал победителем в московском городском конкурсе «Детский сад года» в номинации детский сад компенсирующего вида.

В апреле 2008 года детский сад занял второе место в московском городском конкурсе «Детский сад будущего» в номинации «Равные шансы для всех. Инклюзивное и интегративное образование».

В августе 2010 года детский сад стал победителем в Всероссийском конкурсе «Детские сады - детям» в номинации «Лучший детский сад компенсирующего вида».

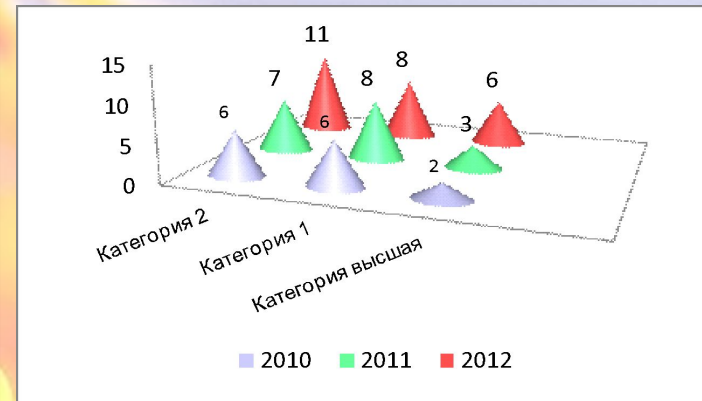




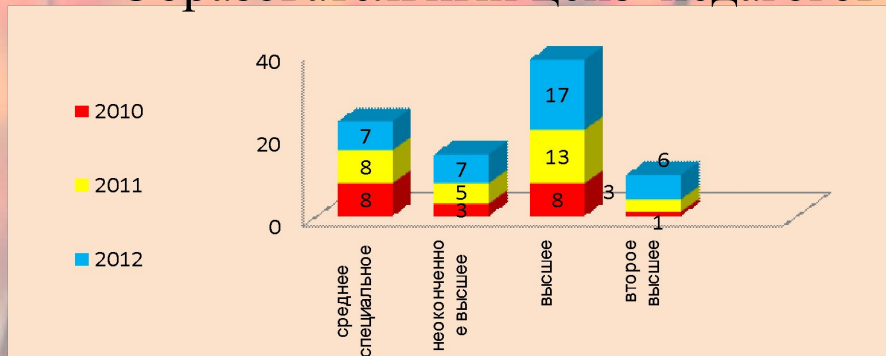
# Педагогический коллектив



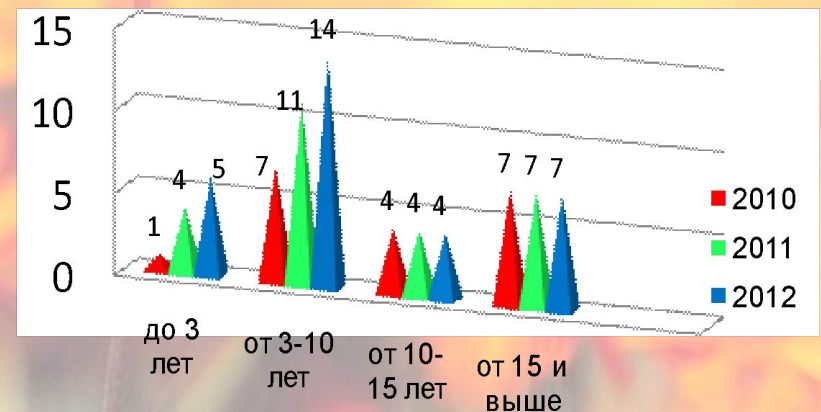
## Квалификация педагогов



## Образовательный ценз педагогов



## Стаж педагогической работы

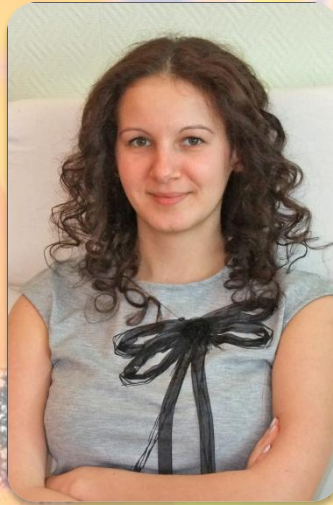




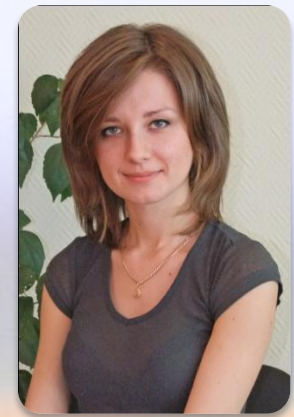
## Доска почета



Учитель – логопед Аксенова Н.Г. -  
дипломант окружного тура конкурса  
«Сердце, отданное детям », 2010г.



Педагог-психолог Блинова Ю.А. -3 место в  
номинации «Педагог-психолог, работающий с  
дошкольниками» окружного тура  
конкурса «Педагог-Психолог Москвы 2011»



Педагог-психолог Загруднинова А.Ф.–  
победитель заочного этапа по результатам  
общественного голосования конкурса  
«Педагог-Психолог года Москвы 2012»



Учитель – логопед Боровинская Е.В.  
-дипломант окружного тура конкурса  
«Сердце, отданное детям », 2007г.



Учитель- дефектолог-Мартынова Н.С. -  
победитель окружного тура и  
дипломант городского тура конкурса  
«Сердце, отданное детям », 2004г.



## *Доска почета*



Цветкова А.А., лауреат окружного этапа конкурса «Воспитатель года»- «Московские мастера» в номинации «Молодой специалист », 2008г.



Маркелова Ю.С., лауреат городского этапа конкурса «Воспитатель года»- «Московские мастера» в номинации «Молодой специалист », 2008г.



Кучинскене О.Л., старший воспитатель, 2 место в окружном конкурсе «Лучшая методическая служба ДОУ», 2010г.



Заведующая ГБОУ Макарова Е.А. Победитель конкурса «Грант Москвы» в сфере образования, 2008г.



# Награды детского сада и сотрудников





# Публикации статей из опыта работы детского сада в средствах массовой информации





# Детский сад – открытая образовательная система

- ГБОУ детский сад № 2196
  - Департамент образования г.Москвы
- ЦПМСС
  - «Лекотека»
  -
- Детская
  - поликлиника № 54
  - Поликлиника № 230
- ЦПМСС
- Управа Крюково
- Российский благотвори-  
• тельный фонд «Даунсайд Ап»
- ЦКМС РГМУ Центр «Реабилитация»
- ГОУ
  - СОШ
  - № 1739,1702
- МИОО,
  - МГППУ
- МСГИ, МГПУ
- Зеленоградское окружное управление образования





# Основные направления и методы реализации задач коррекционной работы в ГБОУ детском саду №2196



Лечебно-оздоровительная физкультура:

- Ортопедические минутки.
- Игровые занятия с элементами закаливания воздухом.
- Индивидуальные занятия с детьми инвалидами.
- Занятия на тренажерах.
- Медицинские процедуры





## Физическое развитие и коррекция нарушений опорно-двигательного аппарата:

- Физкультурные занятия с элементами оздоровительной аэробики и подвижными играми разной интенсивности.
- Занятия с использованием традиционных методов релаксации и нестандартного оборудования.
- Утренняя корригирующая гимнастика. «Дорожки здоровья» после дневного сна.
- Плавание (все стили)
- Консультации для родителей и педагогов.





## Коррекция и развитие психо-эмоциональной сферы:



- Комплексная диагностика
- Психогимнастика с элементами дыхательных упражнений.
- Игротерапия с использованием движения
- Развивающие занятия с элементами сказкотерапии
- Занятия, направленные на развитие социальной успешности.
- Оптимизация детско-родительских отношений.
- Релаксация
- Консультации для родителей и педагогов.





## Коррекция нарушений речи:

- Комплексная диагностика
- Развитие психологической базы речи.
- Развитие артикуляционной и ручной моторики.
- Всестороннее речевое развитие.
- Логоритмика.
- Консультации для родителей и педагогов.





## *Модель интеграции детей с ОВЗ*

- Группы (интегративные) детского сада
- Службы ПМПк, ПСПк
- Группы кратковременного пребывания «Особый ребенок»
- Структурное подразделение «Лекотека»
- Структурное подразделение «Служба ранней помощи»
- Школа:
  - Школа здоровья или надомного обучения
  - Общеобразовательная школа
  - Группы для детей со сложным дефектом развития





**Технические и вспомогательные средства для детей с**

**ДЦП**  
андус , ходунки

лестничный подъемник

инвалидные коляски

- Тренажер для обучения ходьбе

Вертикализаторы

Лечебно-нагрузочные костюмы " Адели" для детей с ДЦП







• Технические средства для детей с нарушениями слуха и речи

• Звукоусиливающая аппаратура направленного действия

сенсорные экраны

логопедические тренажеры  
«Дельфа -142»





• Технические средства для детей с нарушениями зрения

• Проекционный увеличивающий аппарат – интерактивная доска

• Специальные оптические системы «Электронная лупа»

• Сканеры, сенсорные экраны





*Структура стажировочной площадки  
«Особый ребенок. Социализация и успешность детей с  
ограниченными возможностями здоровья»*

Руководитель учреждения

Координационный совет площадки

Рабочая группа по  
коррекционной  
работе

Рабочая группа по  
социально- психологическ  
ому направлению

Рабочая группа по  
воспитательно-  
образова





- Распространение инновационных форм работы, обеспечивающих современное качество образования в соответствии с требованиями ФГТ
- Реализация вариативных форм повышения квалификации (стажировки) педагогических работников системы образования
- Подготовка и распространение методических разработок по теме социализации, воспитания и развития детей с особыми образовательными потребностями

## Цели и задачи деятельности

- Создание кадрового ресурса ведущих консультантов по основным направлениям деятельности стажировочной площадки
- Повышение профессиональной компетенции стажёра через деятельностное освоение системы работы в рамках Государственной программы развития образования г. Москвы на 2012-2016 гг.
- Распространение инновационного опыта образовательных учреждений
- Обеспечение практической отработки слушателями эффективных образцов содержания образования, технологий воспитания и обучения, реализация конкретных технологий в виде проектов разных форматов
- Формирование и закрепление на практике профессиональных знаний, умений и навыков, полученных в результате теоретической подготовки; изучение опыта лучших педагогов

## «Особый ребенок. Социализация и успешность детей с ограниченными возможностями здоровья»





## *Формы работы*

- практические занятия работников системы образования по основным направлениям инновационной деятельности
- «Особый ребенок. Социализация и успешность детей с ограниченными возможностями здоровья»;
- индивидуальная стажировка и стажировка группы специалистов, изучающих данное направление инновационной деятельности
- организация и проведение инструктивно-методических совещаний по реализации деятельности стажировочной площадки
- подготовка информационных промежуточных, годовых и итоговых отчетов для представления в Департамент образования г.Москвы

# *Реализация программы деятельности стажировочной площадки*



## *Первый этап*

- Организация стажировочной площадки
  - Запуск программы. Разработка концепции
  - Принятие, утверждение программы
  - Выявление педагогов, желающих попробовать себя в роли консультантов.
- 
- Обучение педагогов



## *Второй этап*

- Реализация программы
- Повышение квалификации педагогов.
- Организация мастер-классов, семинаров – практикумов, тренингов.
- Проведение общественных экспертиз по реализации программы.
- Разработка системы показателей по мониторингу и оценке деятельности в рамках программы.



## *Третий этап*



- Анализ опыта. Общественная экспертиза деятельности стажерской площадки.
- Обобщение и закрепление опыта позитивных изменений.
- Завершение реализации программы
- Разработка нового этапа стажировочной программы площадки.



# Критерии результативности программы



## Количественные показатели

- -Квалификация педагогов ГБОУ, осваивающих технологии работы с особым ребенком.
- Разработка и внедрение программ «Особый ребенок. Социализация и успешность детей с ограниченными возможностями здоровья» воспитателями и специалистами ГБОУ.
- Количество обучающих семинаров, конференций, встреч, проводимых на базе ГБОУ.
- Диагностика удовлетворенности участников образовательного процесса и ее показатели

## Качественные показатели

- Эффективное применение образовательных технологий, адаптированных к индивидуальным особенностям ребенка.
- Разработка индивидуального образовательного маршрута воспитанника.
- Степень открытости образовательной среды.
- Общественные представления о месте ГБОУ в образовательном

# Формы мониторинга



Создание базы данных

Общественные  
экспертизы, публичные  
слушания

Составление  
аналитических  
материалов для  
внутреннего и внешнего  
пользования



