



НВФ «Лабмастер»

-
- 20 лет работы в лесной отрасли
 - Работа на всей территории России
 - Независимый разработчик программного обеспечения
 - Сотрудничество с лесоустроительными предприятиями и лесотехническими вузами, лесхозами, лесопромышленниками

Основные функции выполняемые программой ГИС «Лесфонд»

- Ведение базы данных
- Подготовка документов
- Анализ информации по различным критериям
- Поддержка технологий спутникового позиционирования
- Обеспечение задач логистики



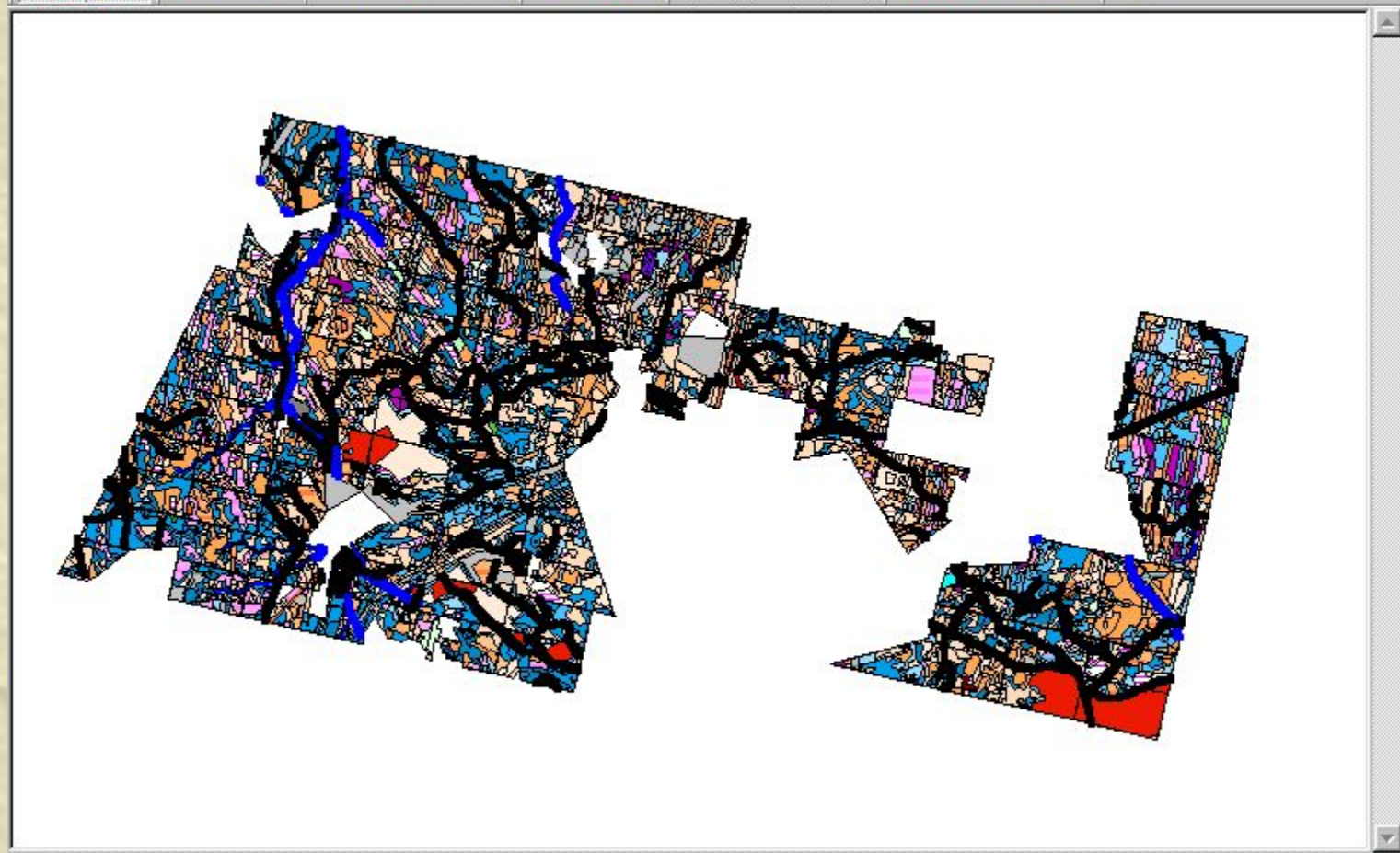
Программный комплекс ГИС «Лесфонд»

- Востребованность в различных сегментах лесной отрасли
- 300 инсталляций за 10 лет
- Совместим с информационными системами лесоустроителей

Справка по лесхозу

Код лесхоза	Лесхоз	Код лес	Лесничество	НСИ	Карта	Такс.да	Квар	Выделов	Площадь	Делянок
650001	Алапаевский	1	Нейво-Шайтанск	да		да	126	3782	24284.45	83
650001	Алапаевский	2	Асбестовское	да		да	103	3092	16601.3	16
650001	Алапаевский	3	Западное	да		да	140	3820	21373.9	36
650001	Алапаевский	4	Алапаевское	да		да	118	6606	15341.5	32
650001	Алапаевский	5	Коптеловское	да		да	114	3031	18351.2	6
650001	Алапаевский	6	Костинское	да		да	80	2055	16876.8	14
650001	Алапаевский	7	Ясагинское	да		да	208	4275	44057	26
650001	Алапаевский	8	Зенковское	да		да	329	5682	67420.42	25
650001	Алапаевский	9	Махневское	да		да	195	3302	24776.4	39
650001	Алапаевский	10	Хабарчихинское	да		да	147	3588	45508	2
650001	Алапаевский	11	Рагозинское	да		да	224	4171	74029.9	3

Обзорная карта лесничества



Таксационная информация по выделу

Лесхоз: Алапаевский | Лесничество: Зенковское

Квартал 30 Выдел:7 Подвыд.:0

Выдел | История | Делянка | Квартал

Площадь (га): 3.60 Граф. площадь: 3.66

Запас на выдел (кбм): 432

Категория земель: **Насаждение ест.пр.**

Категория защитности: Запр.полосы лесов, защ.нерест.ценных пром.рыб

Хоз. категория:

Хоз.мероприятие:

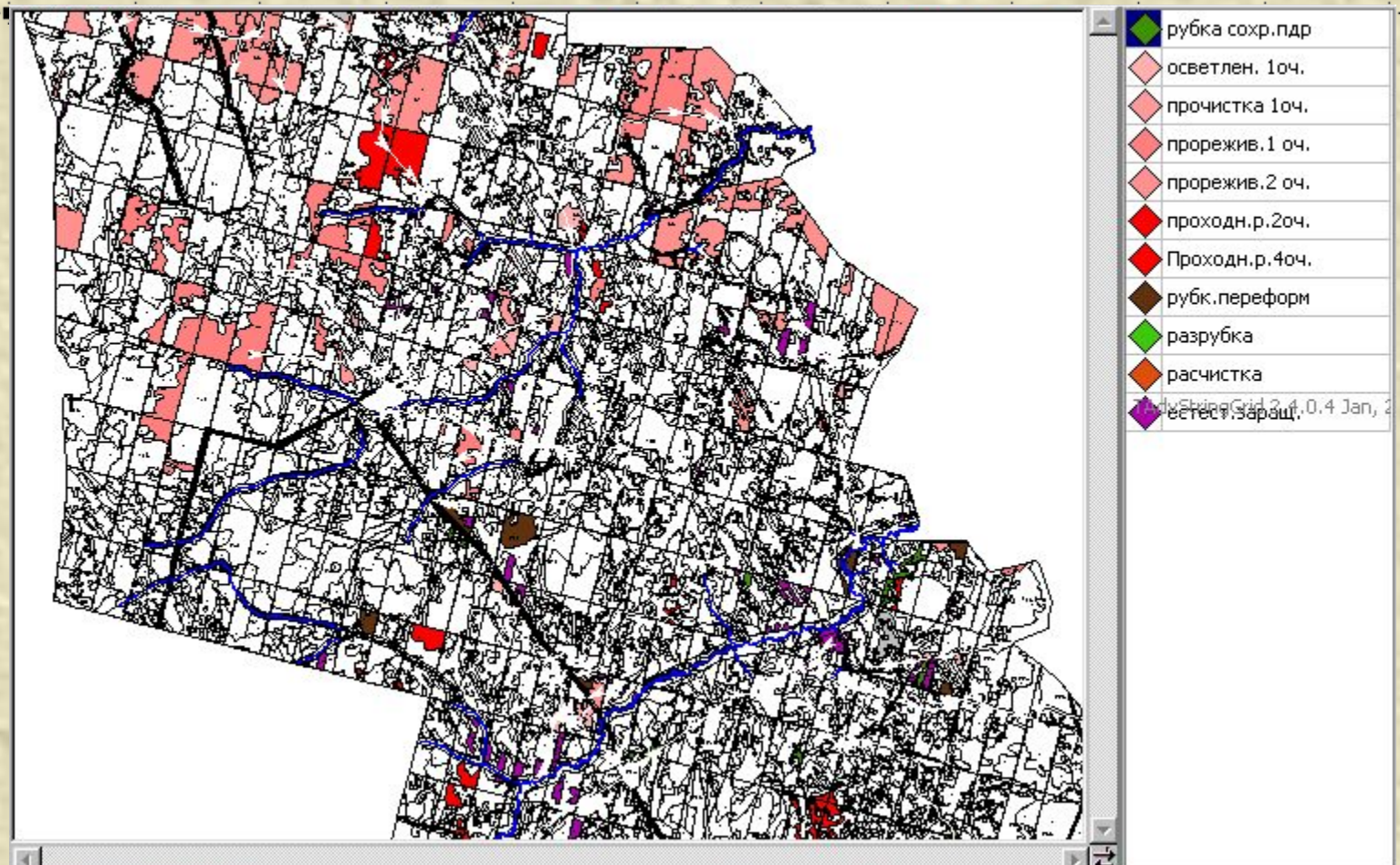
Дополнительные макеты
9Б10С+С+Л

Состав	Ярус	Н яруса	Порода	Возраст	Высота	Диаметр	Возр.		Бонитет	Тип леса	ТУМ	Полнота	Запас, кбм			Кл. тов.
							Кл	Гр					Общий	на ГА	Сост. пород	
9Б10С+С+Л	1	26	Б	120	26	32	12	5	2	СТРЛП	335	0.3	432	120	108	3
			ОС	120	27	40	12	5							12	0
			С	120	26	32	12	5							0	0
			Л	120	26	32	12	5							0	0

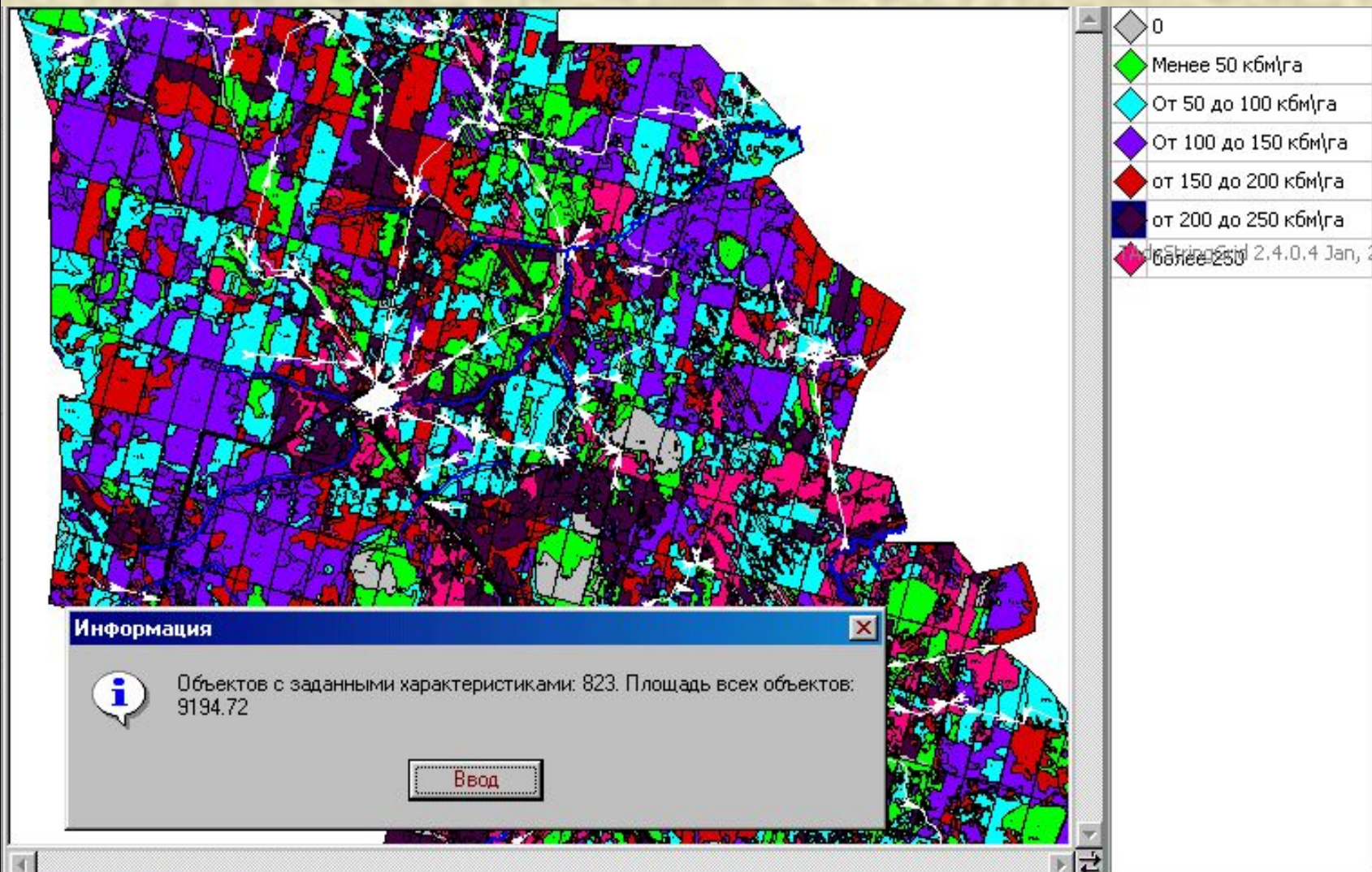
Подлесок: Р, ЛП, ЧР, густота: густой

Особенности выдела: насаждение пройдено рубкой

Тематическая карта по мероприятиям

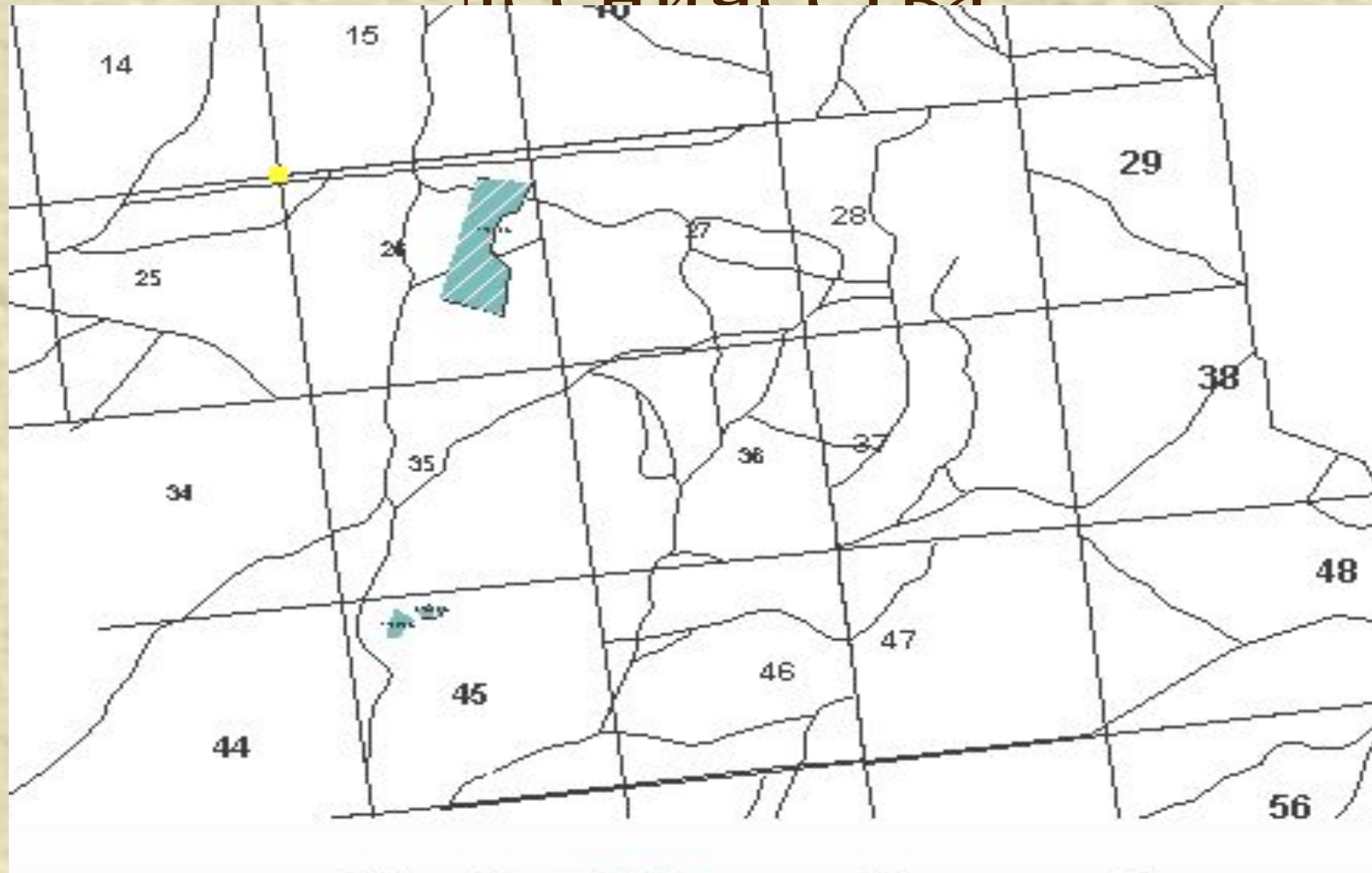


Тематическая карта по запасам на га.

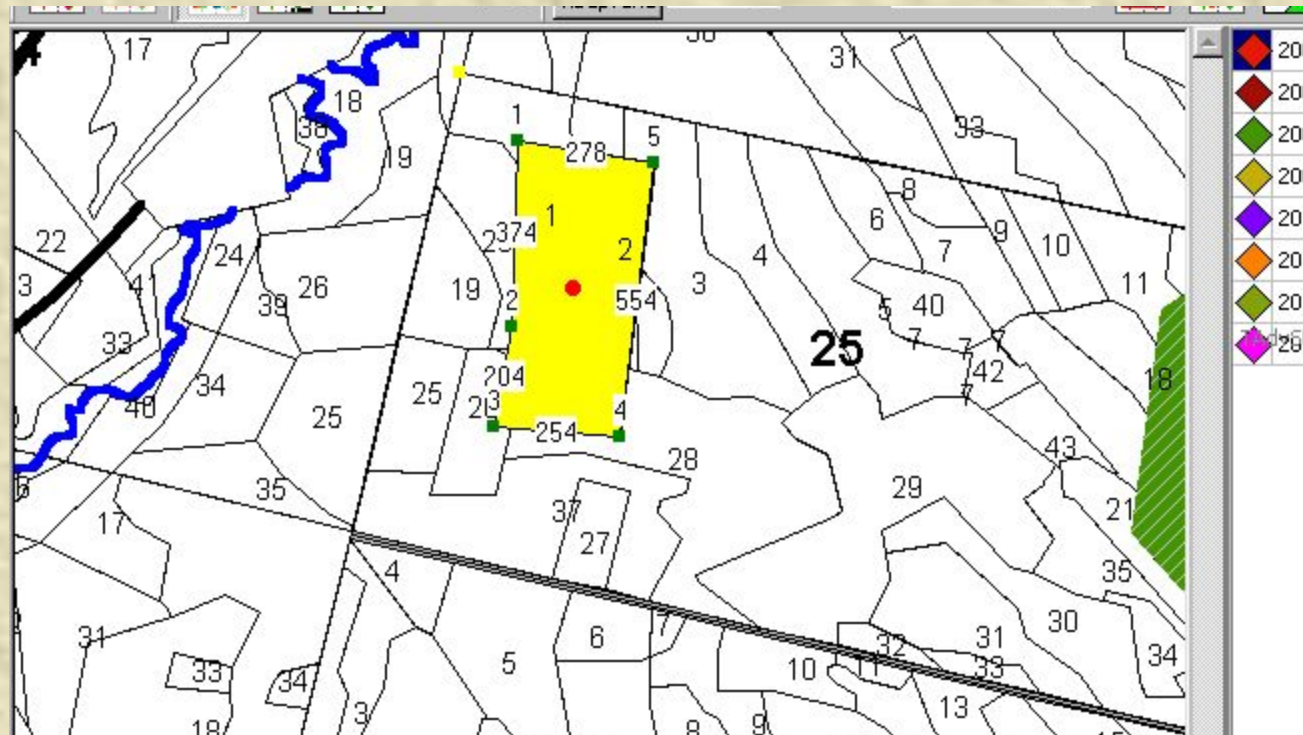


Транспортная сеть

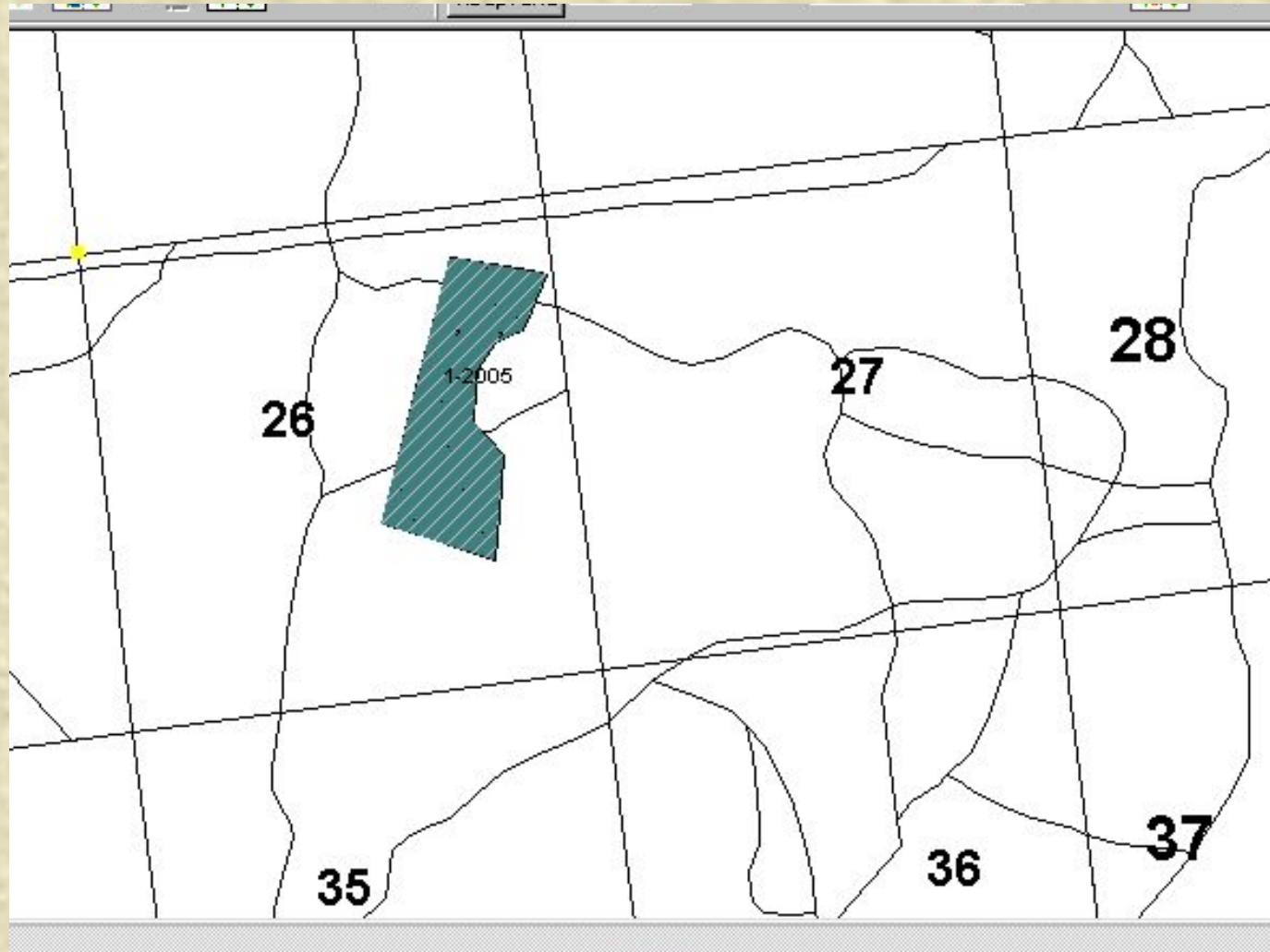
песничества



Отвод делянки по румбам



Делянка + транспортная сеть



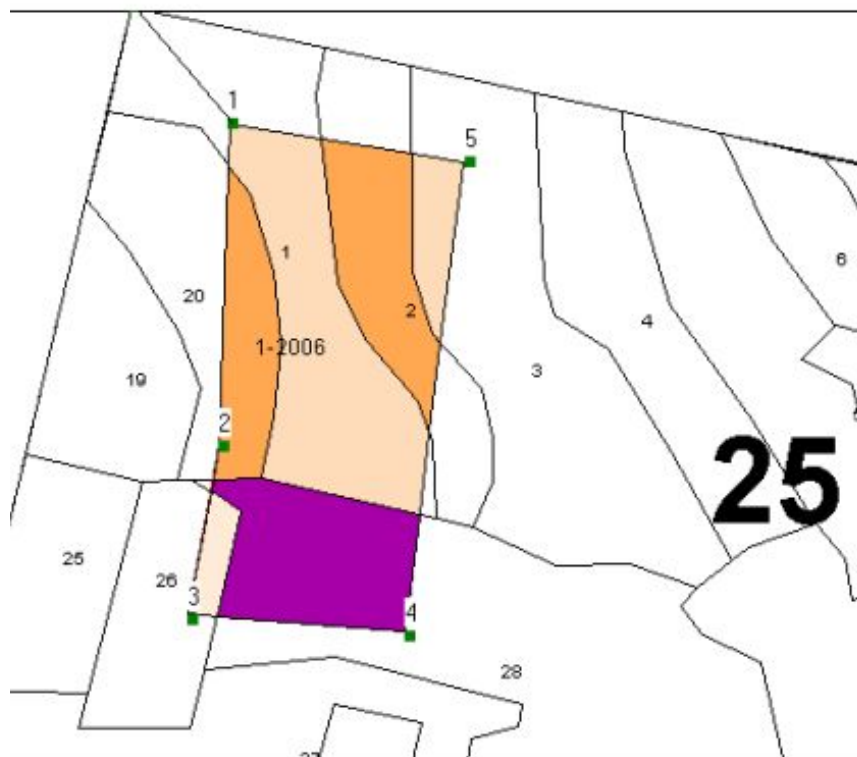
Абрис делянки отведенной в нескольких выделах

Область: свердловская

Лесничество: Лосиновское, лесхоз: Березовский

Дата формирования: 11.01.06, масштаб: 1: 8 009

Квартал: 25, делянка: 1, год: 2006, площадь: 14.23, выдела: 1..3,20,26,28



Длина	Угол	
0-1	Ю-В 40	179
1-2	Ю-З 2	374
2-3	Ю-З 10	204
3-4	Ю-В 85	254
4-5	С-В 7	554
5-1	С-З 81	278

Материально-денежная оценка делянки

Материально-денежная оценка

ДО по минимальным податям ДО по принятым податям Ошибки Предупреждения

Исходные данные Материальная оценка Сортиментная структура

Порода	Крупная	Средняя	Мелкая	Деловая	Техсырье	Дрова	Ликвид	тход
сосна	0	24	54	78	2	3	83	
ель	0	111	179	290	7	4	301	
пихта	0	172	156	328	3	8	339	
береза	94	591	861	1 546	60	61	1 667	
осина	174	406	410	990	45	36	1 071	
ИТОГО:	268	1 304	1 660	3 232	117	112	3 461	

Сортиментная оценка

Материально-денежная оценка

ДО по минимальным податям ДО по принятым податям Ошибки Предупреждения

Исходные данные Материальная оценка Сортиментная структура

Порода	Пиловочник	Шпальник	Стройлес	Балансы	Рудстой	Клепочный	Фанерный
сосна	0	0	12	20	27	0	0
ель	14	0	57	119	43	0	0
пихта	10	0	78	88	35	0	0
береза	33	0	43	382	0	133	56
осина	24	0	6	174	0	38	0
ИТОГО:	82	0	196	783	104	171	56

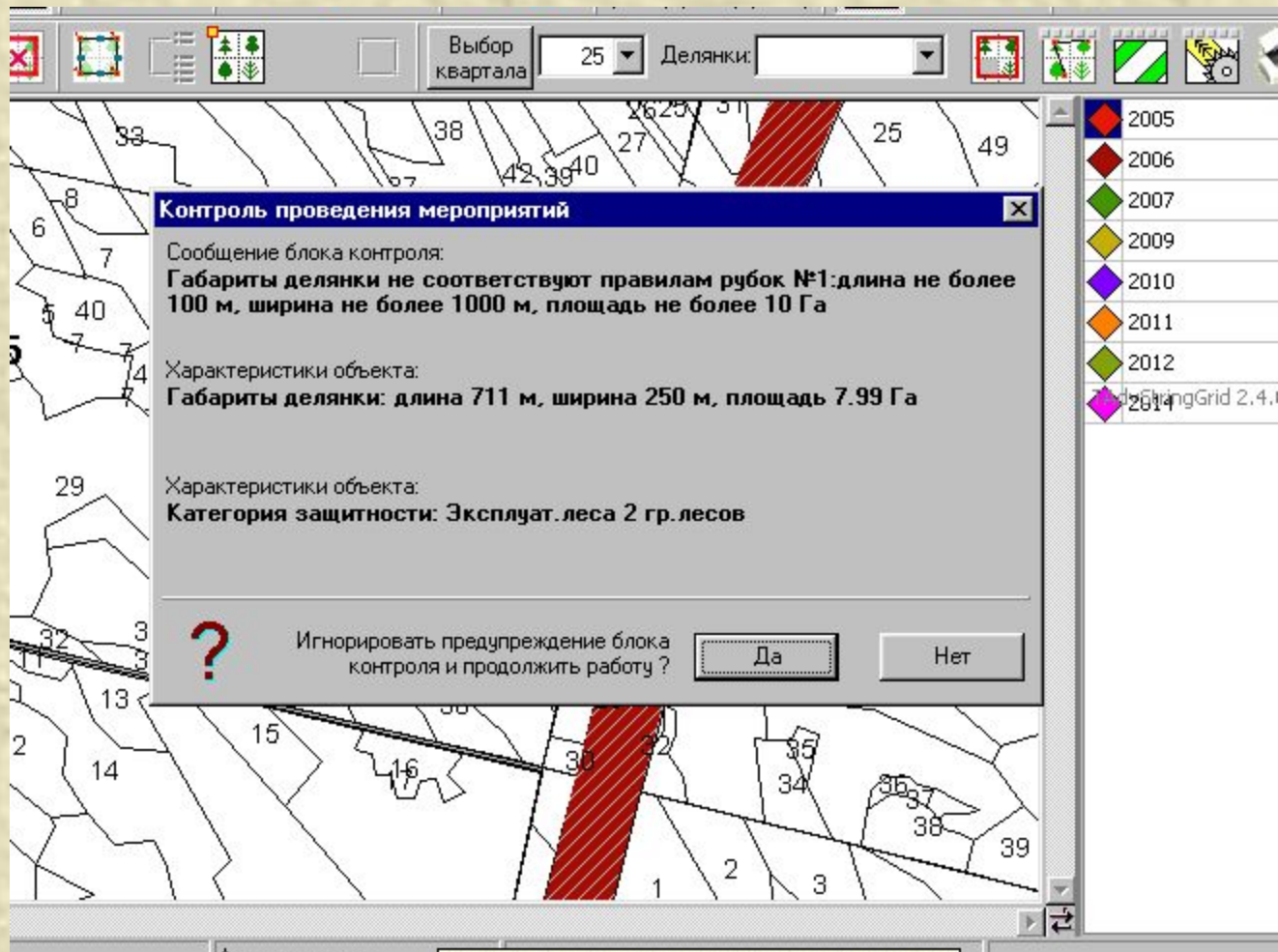
Список выделов делянки, расположенной в нескольких выделах(с разделением на эксплуатационную и общую площадь).

Подвыдел

Квартал 25 экспл. площадь делянки, га: 7.99 общая площадь делянки, га: 14.29

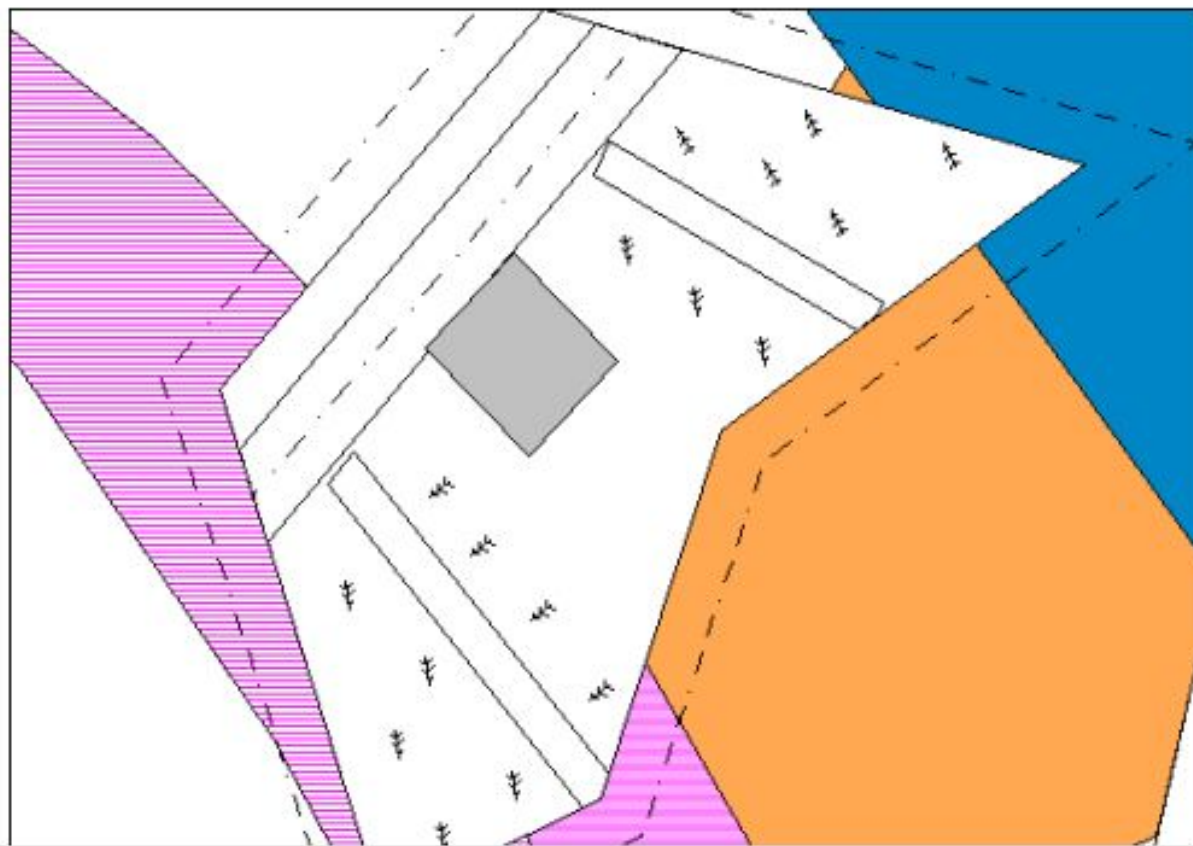
	Кв.	Год	Дел	Выд	Пвд	Хоз.	Катег. земель или состав	Площадь	Мин.	Макс.	ОЗУ
<input checked="" type="checkbox"/>	25	2007	1	11	0	Хвойное	8С2Б+Л+С	0.57	0.51	0.63	
<input type="checkbox"/>	25	2007	1	12	0	Хвойное	7Е2Б10С	1.39	1.25	1.53	
<input checked="" type="checkbox"/>	25	2007	1	13	0	Листв	7Б10С2С	2.74	2.47	3.02	
<input type="checkbox"/>	25	2007	1	18	0	Хвойное	10Е	3.61	3.25	3.97	
<input type="checkbox"/>	25	2007	1	21	0	Хвойное	6Е2Б20С	1.3	1.17	1.43	
<input checked="" type="checkbox"/>	25	2007	1	22	0	Хвойное	5С1ЛЗБ10С+ЛП	1.12	1.01	1.24	
<input checked="" type="checkbox"/>	25	2007	1	22	0	Хвойное	5С1ЛЗБ10С+ЛП	3.56	3.21	3.92	

Контроль проведения отвода делянки

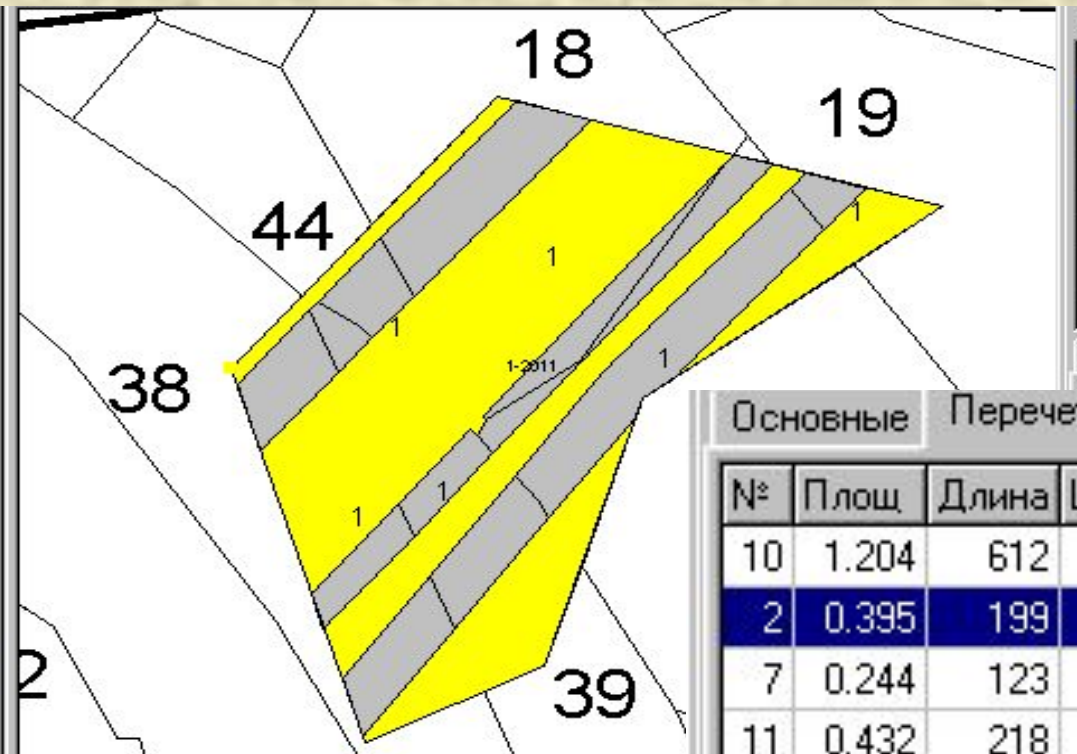


Технологическая карта

1 2 3 4 5 6 7 8 9 10 11 12 13 14 15 16 17



Работа с лентами перечета



Основные Перечет

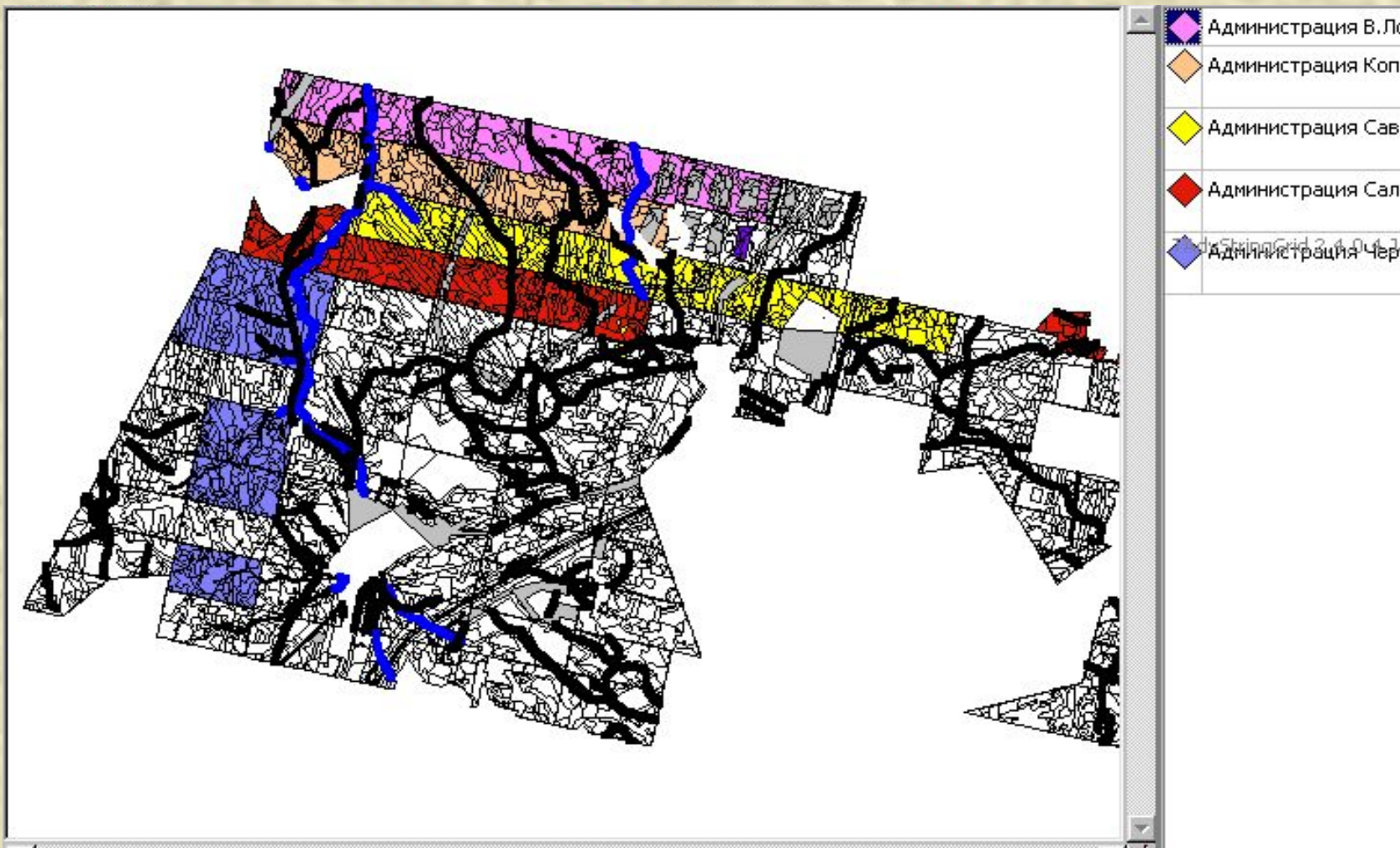
№	Площ	Длина	Шир.	Вьд.	П.Вьд.	Лента
10	1.204	612	20	29	1	2
2	0.395	199	20	38	1	1
7	0.244	123	20	38	1	2
11	0.432	218	20	38	1	2
3	0.119	60	20	39	1	1
8	0.213	107	20	39	1	2
12	0.431	217	20	39	1	2
4	0.275	136	20	44	1	1

Список арендаторов

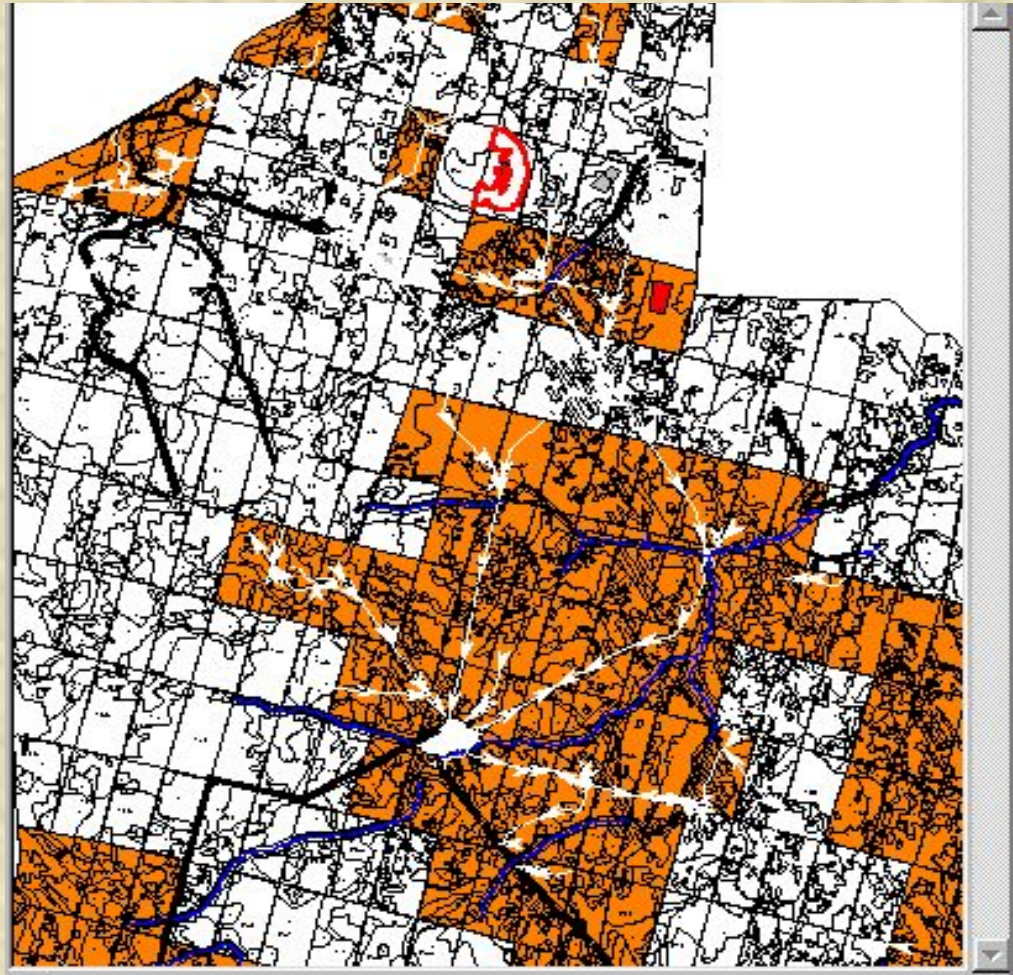
Список арендных участков					
Арендатор	Лесхозы	Лесничества	Квартала	Вид пользован	Тип пользован
ИП Третиных А.П.	Алапаевский	Нейво-Шайтанское	95..96,101..102,106..107,111..112	Главное	Заготовка древесины
ООО "Титус"	Алапаевский	Нейво-Шайтанское	1..8,10..11,14..15	Главное	Заготовка древесины
ООО "Стимул"	Алапаевский	Нейво-Шайтанское	16..20,23..25,30	Главное	Заготовка древесины
ИП Чехомов Е.В.	Алапаевский	Нейво-Шайтанское	93..94,104..105,110	Главное	Заготовка древесины

Изменить Удалить Закреть

Тематическая карта по арендаторам в лесничестве



Информация по площади аренды отдельного арендатора



Карточка арендного участка

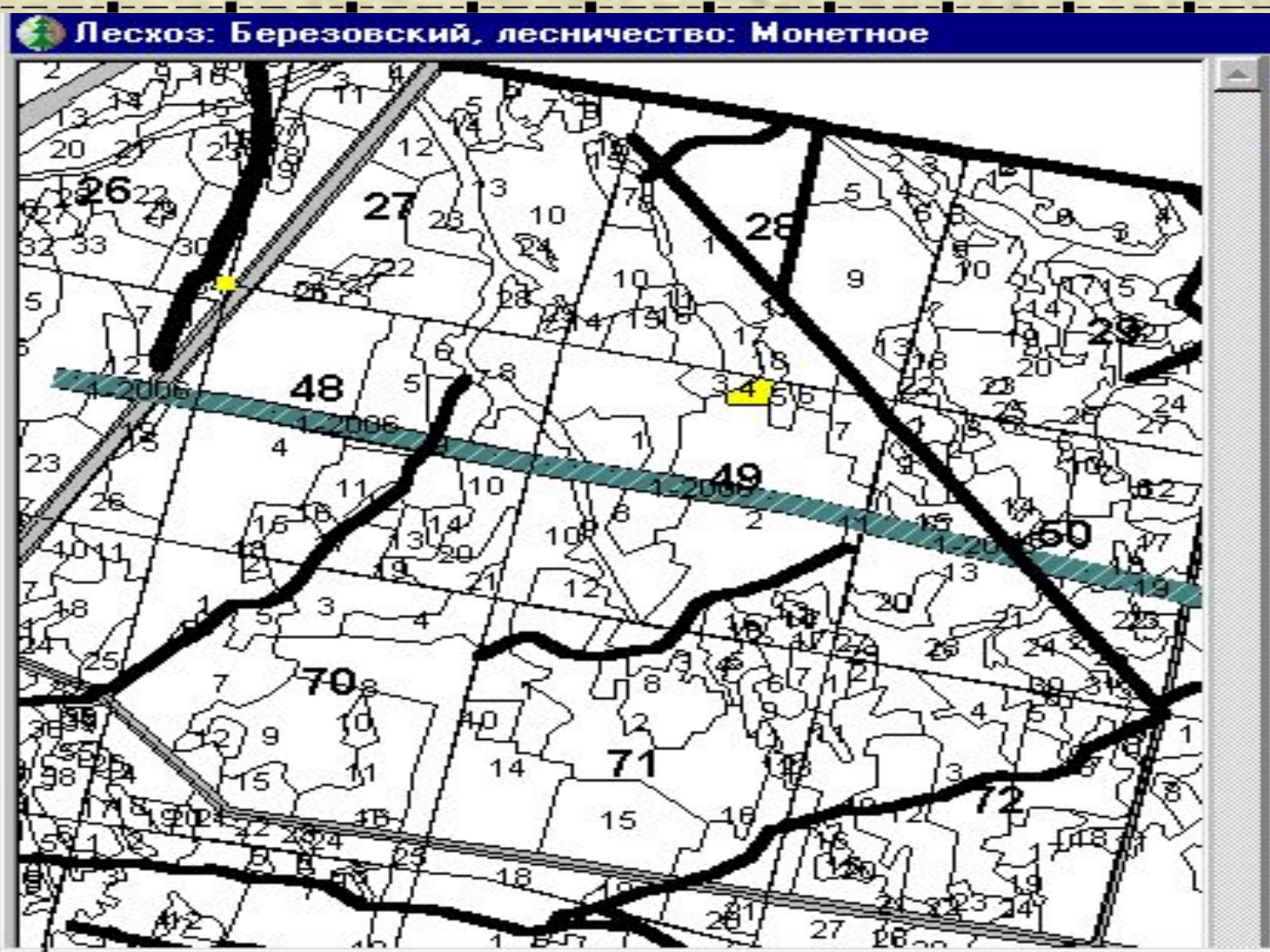
Карточка арендного участка

Арендатор: **Администрация В.Лобв**, участок: **1**, вид пользования: **Главное**,
тип пользования: **Заготовка древесины**, договор: **43**, дата договора: **11.01.06**,
распоряжение: **34**, дата распоряжения: **10.01.06**,
окончание пользования: **23.02.07**,
размер пользования: **2000** кбм, фактическое пользование: **1500** кбм
Общая площадь участка: **1395.59** Га

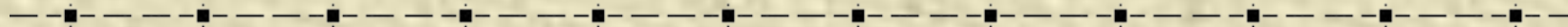
Дата формирования документа: 15.01.06, Оператор: Администратор

Лесхоз	Лесничество	Площадь	Квартал
Березовский	Лосиновское	197	1
Березовский	Лосиновское	227	2
Березовский	Лосиновское	234.82	3
Березовский	Лосиновское	437.49	4
Березовский	Лосиновское	299.28	5

Работа с линейными объектами (фрагмент трассы)



Выходные документы



(стандартные и произвольные)

Краткая техническая характеристика возможностей системы по обмену данными

Экспорт графических данных — есть
(ArcInfo, MapInfo)

Экспорт и импорт баз данных —
есть (СОЛИ-2, АРМ таксатора, DBF,
текстовый)

Импорт графических данных — есть
(ArcInfo, MapInfo)

Разрабатывается отдельным блоком программа учета лесных пожаров и визуализации их на карте лесов области



Справка

о лесных пожарах на *17 Январь 2006*

Всего случаев	0/0	на площади (га)	0.00/0.00
<u>в том числе</u>			
низовых	0/0	на площади (га)	0.00/0.00
верховых	0/0	на площади (га)	0.00/0.00
подземных	0/0	на площади (га)	0.00/0.00
<u>по причинам</u>			
от сельхозпалов	0/0	на площади (га)	0.00/0.00
от лесозаготовителей	0/0	на площади (га)	0.00/0.00
от экспедиций	0/0	на площади (га)	0.00/0.00
по вине др. организаций	0/0	на площади (га)	0.00/0.00
от населения	0/0	на площади (га)	0.00/0.00
от гроз	0/0	на площади (га)	0.00/0.00
от неуст. причин	0/0	на площади (га)	0.00/0.00

Учет причиненного ущерба

Информация о лесных пожарах



Ущерб, причиненный лесными пожарами

	<u>кчб.м.</u>	<u>тыс. рчб.</u>
Всего ущерба, причиненного лесному хозяйству		0.000
<u>Сгорело и повреждено :</u>		
леса на корню	0	0.000
заготовленной лесной продукции	0	0.000
зданий, сооружений и другого имущества		0.000
Стоимость работ по лесовосстановлению		0.000
Стоимость работ по очистке территории		0.000
Расходы по тушению пожаров		0.000



Составление ведомостей

Заготовленные по различным критериям информационные подборки позволяют составить ведомости 4.7.8.11.12.13.14. и др. части II лесоустройительной инструкции

Заключение

- Автоматизация ведения информации по арендным участкам
- Облегчение подготовки документов
- Создание консолидированной базы данных на уровне области

Наш адрес



г. Екатеринбург, Фурманова 109 оф.101.

Телефон: 251-22-58, 251-22-95

e-mail: borodin@lab-master.ru

Сайт: www.lab-master.ru