

Galileo Desktop 2.0

Презентация

Описание 2.0

- Galileo Desktop 2.0 — новейшая версия программного решения для доступа к системе Galileo.
- Galileo Desktop 2.0 совмещает в себе полностью графический интерфейс Viewpoint и возможность использования режима ручного ввода команд в Focalpoint с интерактивной функцией Point and Click.
- Galileo Desktop 2.0 доступен на 23 языках, в том числе и на русском.

Основные преимущества

Увеличивает прибыль

- > Простой в использовании интерфейс Point and Click позволяет агенту сократить затраты времени на создание бронировок и сконцентрироваться на деятельности по увеличению объемов продаж. Кроме того, агентство экономит на подготовке персонала, поскольку для работы с интерфейсом Point and Click дополнительное обучение практически не требуется.

Улучшенный сервис для клиентов

- Агент может отправлять маршрут бронировки клиенту по email, при этом можно выбирать язык сообщения и отображать его в корпоративном стиле агентства.

Экономит время

- Агент получает доступ к ресурсу и тарифам свыше 450 авиакомпаний, 71 000 отелей, 25 компаний по аренде автомобилей.
- Агент может использовать для работы в Galileo как форматы команд, так и в графическое приложение.
- Диалоговые окна заполняется автоматически информацией из внешних источников – например, данными о провайдере услуги, информацией о достопримечательностях, кодами контрактов.

Увеличивает продуктивность

- Интерфейс программы Galileo Desktop 2.0 стал более гибким, благодаря этому агентство может настроить работу программы таким образом, чтобы она соответствовала индивидуальным требованиям ведения бизнеса компании. Можно настроить внешний вид Galileo Desktop 2.0 в корпоративных цветах агентства, включить логотип.
- Поиск бронировки на прошедшую дату и информации из базы Timatic выполняется при помощи заполнения простой формы поиска, что позволяет сэкономить время и оптимизировать процесс работы с бронировками.
- Последующие обновления и усовершенствования Galileo Desktop 2.0 будут загружаться автоматически. Пользователи смогут сразу ощутить преимущества использования последних программных разработок.

Демонстрация

Доступ

Для работы с Galileo Desktop необходимо внести User ID и предпочитаемый язык в диалоговом окне. Параметры пользователя можно сохранить.

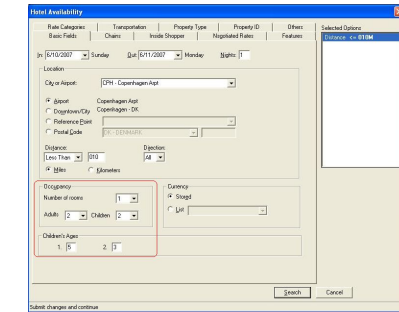


The screenshot shows a Windows-style dialog box titled "Logon" with a blue header. The Galileo logo (with "by Travelport" underneath) is in the top right corner. The main text reads "GALILEO DESKTOP" and "Incorporating Viewpoint™ and Focalpoint®". Below this is a form with a text input field for "Type your user ID and press enter.", a label "Leave blank for agency defaults", a language dropdown menu set to "English (US)", and a checkbox for "Save these settings and do not show this dialog again". At the bottom are "Start Galileo Desktop" and "Cancel" buttons. A copyright notice is at the very bottom: "© 1998-2007 Galileo. All rights reserved. Travelport, the Travelport logo, Apollo, Galileo, and the Strata Device are trademarks of Travelport and/or Galileo in the United States and/or other countries."

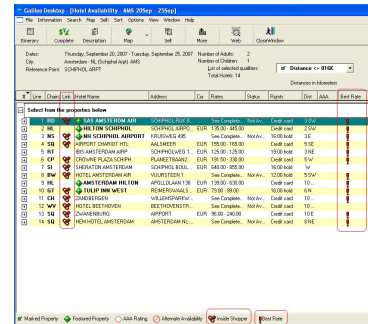
Усовершенствования

Во Viewpoint :

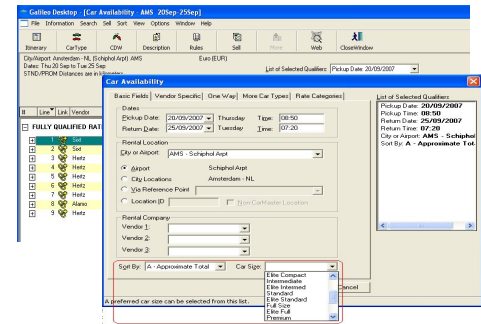
Теперь графический интерфейс Viewpoint содержит следующие функции, которые ранее были доступны только в программе Focalpoint:



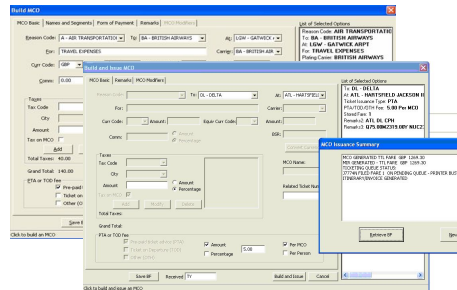
Возможность бронировать номера на 3х-4х человек



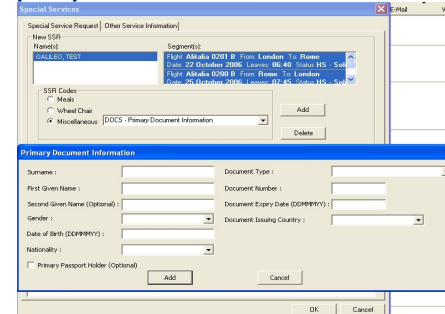
Индикаторы уровня доступа Inside Shopper и участников программы BAR



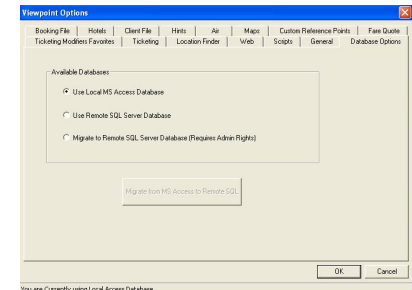
В экране поиска автомобилей отображается полная стоимость.



Создание автоматизированного MCO



Advanced Passenger Information, создание SSR



Возможность использовать SQL базу данных агентства

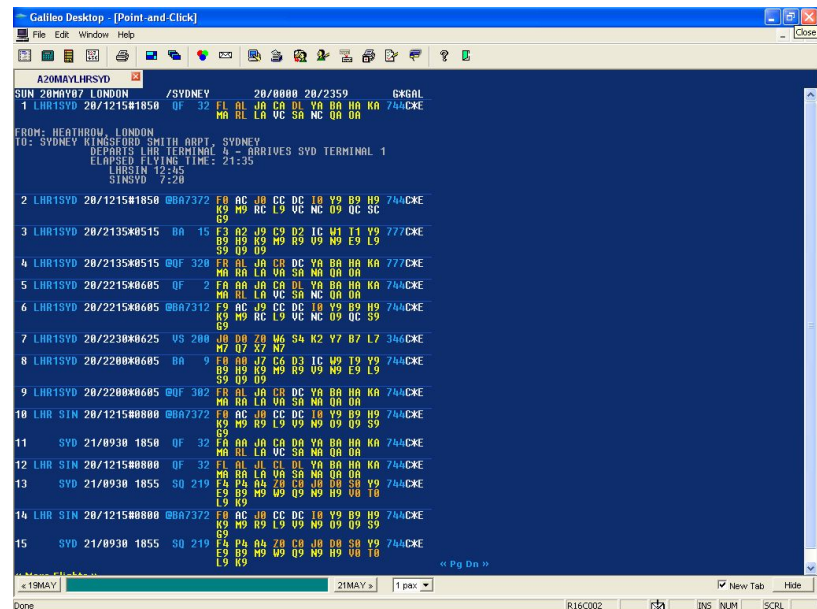
Функция Point and Click в Focalpoint

В интерактивном окне Point and Click используются те же команды, что и в Focalpoint. Для окна Point and Click в Focalpoint перед форматом команды ставится знак (:) или semi-colon (;).



Функция Point and Click в Focalpoint

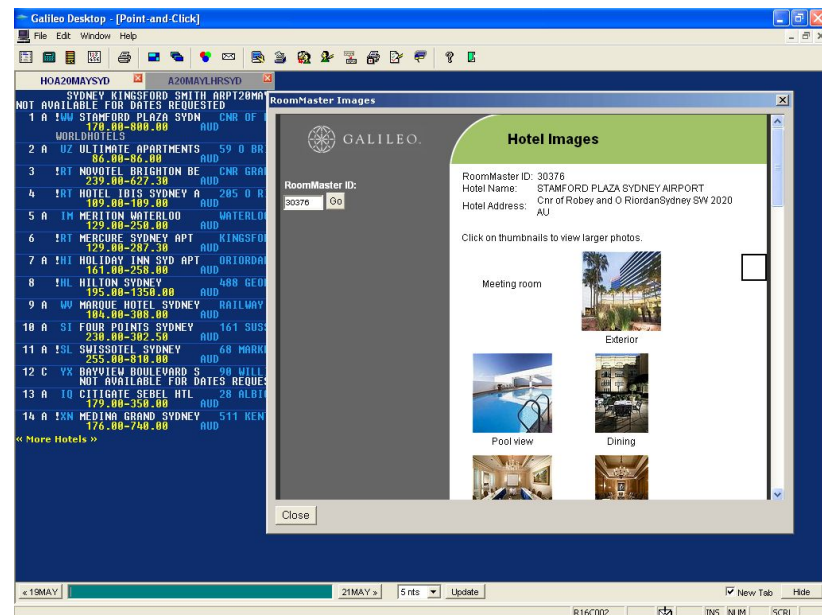
Point&Click
позволяет создавать
бронировки
несколькими
щелчками мышки.
Больше не нужно
запоминать форматы
команд.
Разные типы данных
представлены
разными цветами,
что облегчает обработку
информации.



```
Galileo Desktop - [Point-and-Click]
File Edit Window Help
A20MAYLHRSYD
SUN 20MAY07 LONDON /SYDNEY 20/0000 20/2359 6K6AL
1 LHR1SYD 20/1215#1850 QF 32 FL AL JA CA DL VA BA HA KA 744CKE
MO AL LA UC SA NC QR QR
FROM: HEATHROW, LONDON
TO: SYDNEY KINGSFORD SMITH ARPT., SYDNEY
DEPARTS LHR TERMINAL 9 - ARRIVES SYD TERMINAL 1
ELAPSED FLYING TIME: 21:35
LHR SIN 12:55
SINSYD 7:20
2 LHR1SYD 20/1215#1850 @A7372 FA AC J0 CC DC 10 Y0 B9 H9 744CKE
K9 M9 RC L9 UC NC 09 0C 5C
S9
3 LHR1SYD 20/2135#0515 BA 15 F3 A2 J9 C9 D2 1C W1 T1 Y9 777CKE
B9 H9 K9 M9 B9 Y9 N9 E9 L9
S9 09 09
4 LHR1SYD 20/2135#0515 @QF 328 FA AL JA CA DC VA BA HA KA 777CKE
MA RA LA UA SA NA QA OA
5 LHR1SYD 20/2215#0605 QF 2 FA AA JA CA DL VA BA HA KA 744CKE
MA RA LA UC SA NC QR QR
6 LHR1SYD 20/2215#0605 @A7312 F9 AC J9 CC DC 10 Y9 B9 H9 744CKE
K9 M9 RC L9 UC NC 09 0C 59
S9
7 LHR1SYD 20/2230#0625 US 200 J0 D0 Z0 M6 S4 K2 Y7 B7 L7 344CKE
M7 Q7 X7 N7
8 LHR1SYD 20/2200#0605 BA 9 FA A0 Q7 C6 D3 1C W9 T9 Y9 744CKE
B9 H9 K9 M9 B9 Y9 N9 E9 L9
S9 09 09
9 LHR1SYD 20/2200#0605 @QF 302 FA AL JA CA DC VA BA HA KA 744CKE
MA RA LA UA SA NA QA OA
10 LHR SIN 20/1215#0800 @A7372 FA AC J0 CC DC 10 Y0 B9 H9 744CKE
K9 M9 RC L9 UC NC 09 0C 59
S9
11 SYD 21/0930 1850 QF 32 FA AA JA CA DA VA BA HA KA 744CKE
MO AL LA UC SA NC QR QR
12 LHR SIN 20/1215#0800 QF 32 FL AL JL CL DL VA BA HA KA 744CKE
MA RA LA UB SA NA QA OA
13 SYD 21/0930 1855 SQ 219 FA PA A4 Z0 C0 J0 D0 S0 Y9 744CKE
E9 B9 M9 09 09 H9 08 T0
L9 K9
14 LHR SIN 20/1215#0800 @A7372 FA AC J0 CC DC 10 Y0 B9 H9 744CKE
K9 M9 RC L9 UC NC 09 0C 59
S9
15 SYD 21/0930 1855 SQ 219 FA PA A4 Z0 C0 J0 D0 S0 Y9 744CKE
E9 B9 M9 09 09 H9 08 T0
L9 K9
« Pg Dn »
x 15MAY Done 21MAY 1 pag New Tab Hide
R16C002 INS NUM SCRL
```

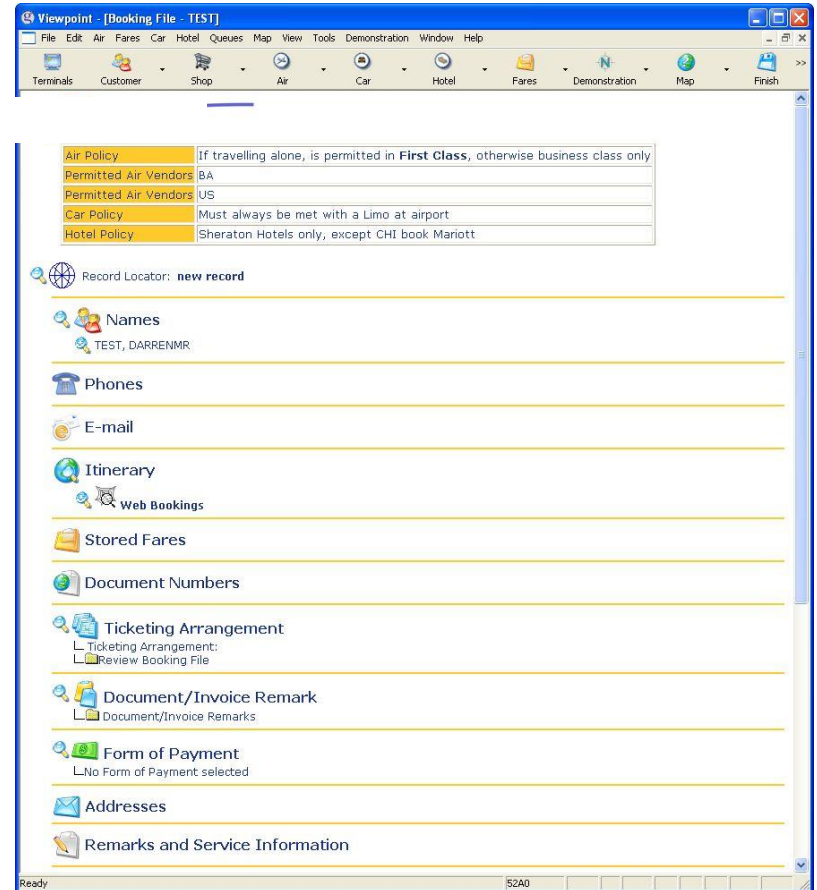
Функция Point and Click в Focalpoint

Описание и фотографии отелей доступны непосредственно из экрана Point and Click при помощи приложения RoomMaster® Hotel Images.



Настройки интерфейса

Агентство может настроить работу программы таким образом, чтобы она соответствовала индивидуальным требованиям ведения бизнеса компании. Можно настроить внешний вид Galileo Desktop 2.0 в корпоративных цветах агентства, установить логотип.



Вопросы