

Управление системой
здоровьесбережения
в Златоустовском городском округе

Начальник отдела С(К)О
и здоровьесбережения
МКУ Управление образования ЗГО
Курдакова Т.Г.



Здоровый образ жизни:

- благоприятное социальное окружение
- духовно-нравственное благополучие
- оптимальный двигательный режим
- закаливание организма
- рациональное питание
- личная гигиена
- отказ от вредных пристрастий
- положительные эмоции



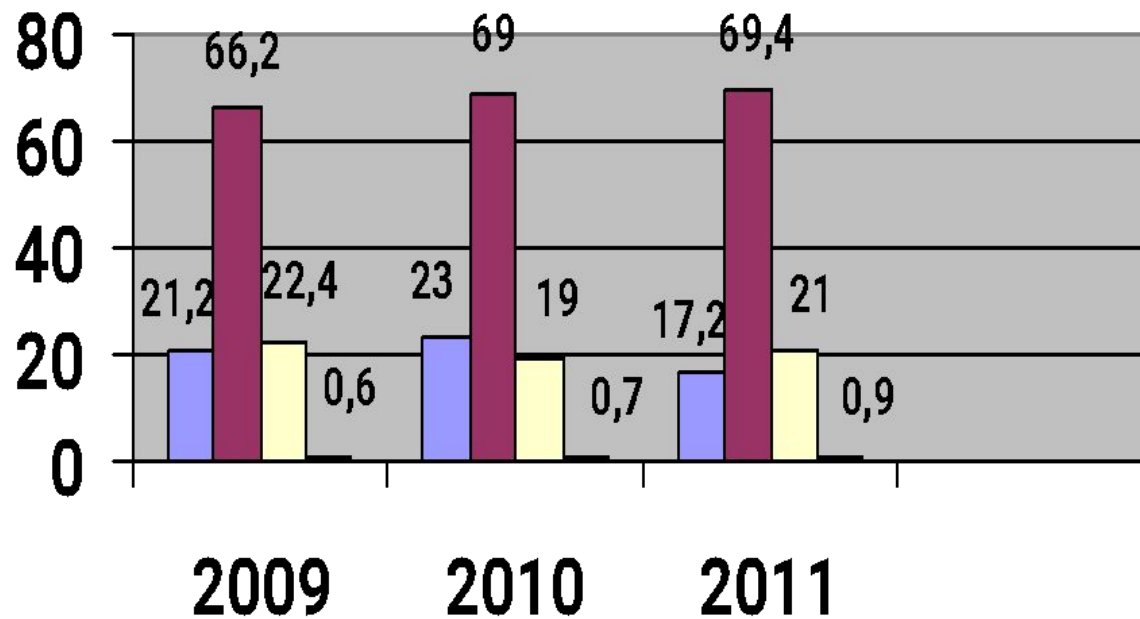
В городском наркологическом кабинете на различных видах учета состоит **384** несовершеннолетних.

Из них:

- с диагнозом «хронический алкоголизм»- **25** подростков;
- за употребление токсических веществ- **34** подростка;
- **2** подростка поставлены на учет за употребление наркотиков.



Состояние здоровья детей школьного возраста по группам здоровья в ЗГО



■ 1 группа ■ 2 группа ■ 3 группа ■ 4 группа

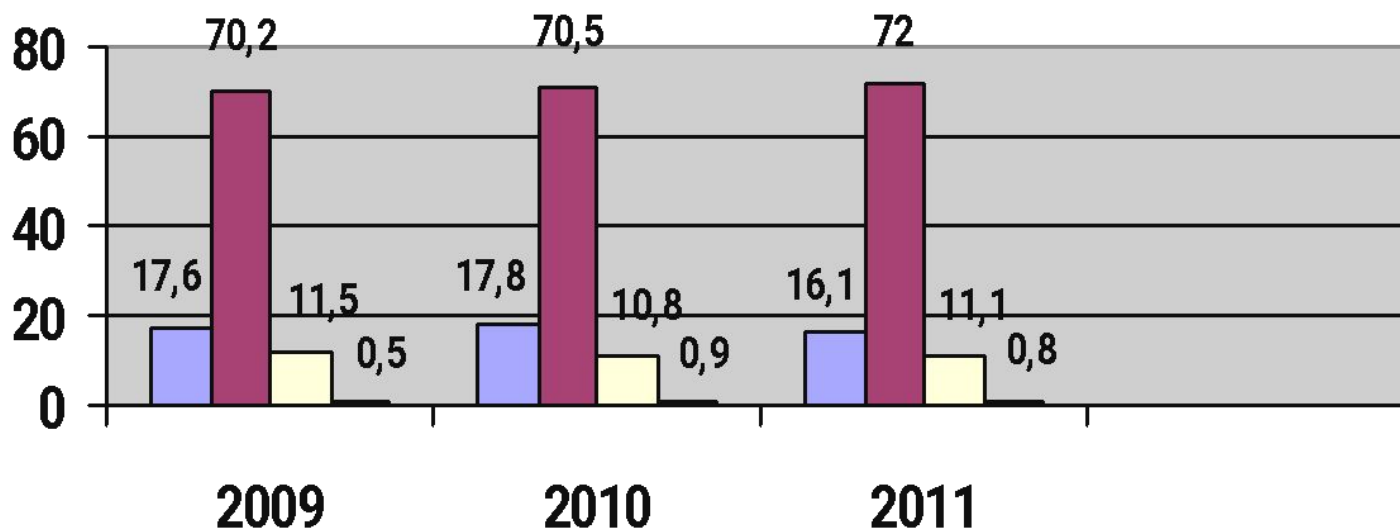


Виды заболеваемости детей школьного возраста

Заболевания	2009	2010	2011
Органы пищеварения	3666	3947	3650
Эндокринная система	1799	1244	1281
Органы дыхания	1095	1060	1410
Нервная система	350	370	412
Психические расстройства	566	522	458



Состояние здоровья детей дошкольного возраста по группам здоровья в ЗГО



■ 1 группа ■ 2 группа ■ 3 группа ■ 4 группа



Виды заболеваемости детей дошкольного возраста

Заболевания	2009	2010	2011
Органы пищеварения	1673	2264	1799
Органы дыхания	1253	1388	1443
Костно- мышечная система	1231	1096	1140
Психические расстройства	566	522	458
Эмоциональные расстройства	428	404	232
Нервная система	92	220	236
Система кровообращения	96	86	116



Программы, реализуемые в Златоустовском городском округе

- Долгосрочная целевая «Программа по реализации национального проекта «Образование» на территории Златоустовского городского округа на 2009-2012 годы»
- Ведомственная целевая программа «Развитие системы дошкольного образования Златоустовского городского округа на 2012-2014 годы»
- Ведомственная целевая программа «Развитие системы общего образования в Златоустовском городском округе на 2012-2014 годы»
- Ведомственная целевая программа «Развитие дополнительного образования Златоустовского городского округа на 2012-2014 годы»
- Ведомственная целевая программа «Организация отдыха и оздоровления детей в каникулярное время в Златоустовском городском округе на 2012-2014 годы».

Программы, реализуемые в МДОУ



Виды специализированных МДОУ

	Специализированные дошкольные образовательные учреждения	Специализированные МДОУ	Количество воспитанников
1	МБОУ для детей дошкольного и младшего школьного возраста «Начальная школа- д/с компенсирующего вида № 82»	для детей с нарушением зрения	167
2	МБДОУ «Д/с компенсирующего вида № 73»	для детей с нарушением опорно- двигательного аппарата	141
3	МБДОУ-д/с компенсирующего вида № 5	для детей с нарушением интеллекта	55
4	МБДОУ-д/с компенсирующего вида № 59	для детей с нарушением интеллекта	37
5	МБДОУ-д/с комбинированного вида № 95	для детей с нарушением зрения	40
6	МБДОУ-д/с комбинированного вида № 193	для детей с нарушением опорно- двигательного аппарата	24
7	МБОУ-д/с присмотра и оздоровления № 14	для детей с аллергическими заболеваниями	66
8	МБДОУ-д/с присмотра и оздоровления № 7»	для часто болеющих детей	24
9	МБДОУ-д/с комбинированного вида № 8»	для детей с нарушением слуха	8
10	МБДОУ-д/с № 31	для детей с нарушением интеллекта	20
11	МБДОУ-д/с № 144	для детей с нарушением интеллекта	14
12	МБОУ-д/с присмотра и оздоровления № 62	для детей с аллергическими заболеваниями	188
13	МБОУ-д/с присмотра и оздоровления № 63	для часто болеющих детей	56



Охват воспитанников МДОУ коррекционным образованием

2009	2010	2011
1547 (99,7%)	1560 (99,1%)	1538 (98,9%)



Выпускники коррекционных групп

	2010	2011
Всего выпущено из коррекционных групп:	647	667
• с нарушением зрения	24 (3,7%)	35 (5,2%)
• с нарушением слуха	2 (0,3)	-
• с нарушением ОДА	42 (6,5)	21 (3,1)
• с нарушением речи	542 (83,8)	562 (84,2)
• ЗПР	27 (4,2%)	42 (6,3%)
• У/О	10 (1,5)	7 (1%)



Выпуск воспитанников в ОУ

	2010	2011
Направлено в массовую школу	636 (98%)	657 (96%)
В классы КРО	2	2
В школу-интернат № 31	9	8



Дистанционное образование детей-инвалидов в ЗГО

Год	Этап	Кол-во обучающихся
2010	1	7 МБОУ СОШ №№1,2,4,36,37
2011	2	17 МБОУ СОШ №№ 1,4,8,18,34,35,38, 45,90



Сетевые педагоги

Год	Этап	Согласно плана	Фактически
2010г.	1	0	0
2011г.	2	9 МБОУ СОШ №№: 1,2,34,35,36,37	8 МБОУ СОШ № 1
2012г.	3	8 МБОУ СОШ №№: 2,4,18,25,90	8
ВСЕГО:		17	16



Педагоги кураторы

Год	Этап	Согласно плана	Фактически
2010г.	1	5	5
2011г.	2	7	7
2012г.	3	не назначены	не назначены





Психологическое сопровождение учащихся





Количество воспитанников, занимающихся в кружках и секциях

Направленность ДО	1-4 классы	5-9 классы	10-11 классы
Физкультурно- спортивная	3260	2302	644
Туристско- краеведческая	362	296	40
Спортивно- тезническая	68	94	21

