

МАСТЕР-КЛАСС

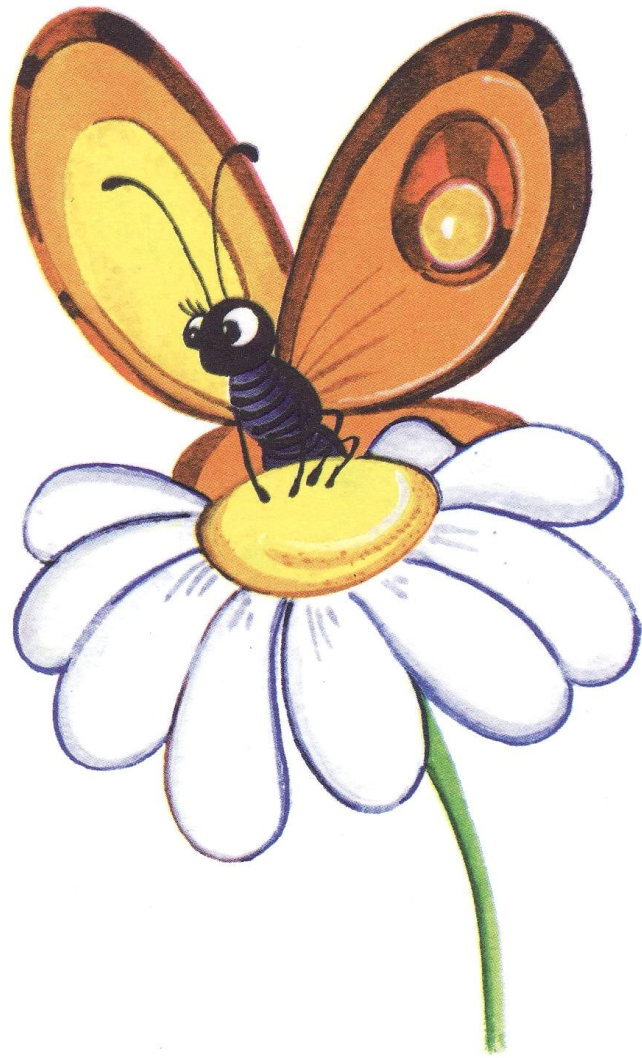
Выявление и оценка способности педагога к децентрации как условие реализации модели личностно-ориентированного взаимодействия взрослого и ребенка в ДОУ.

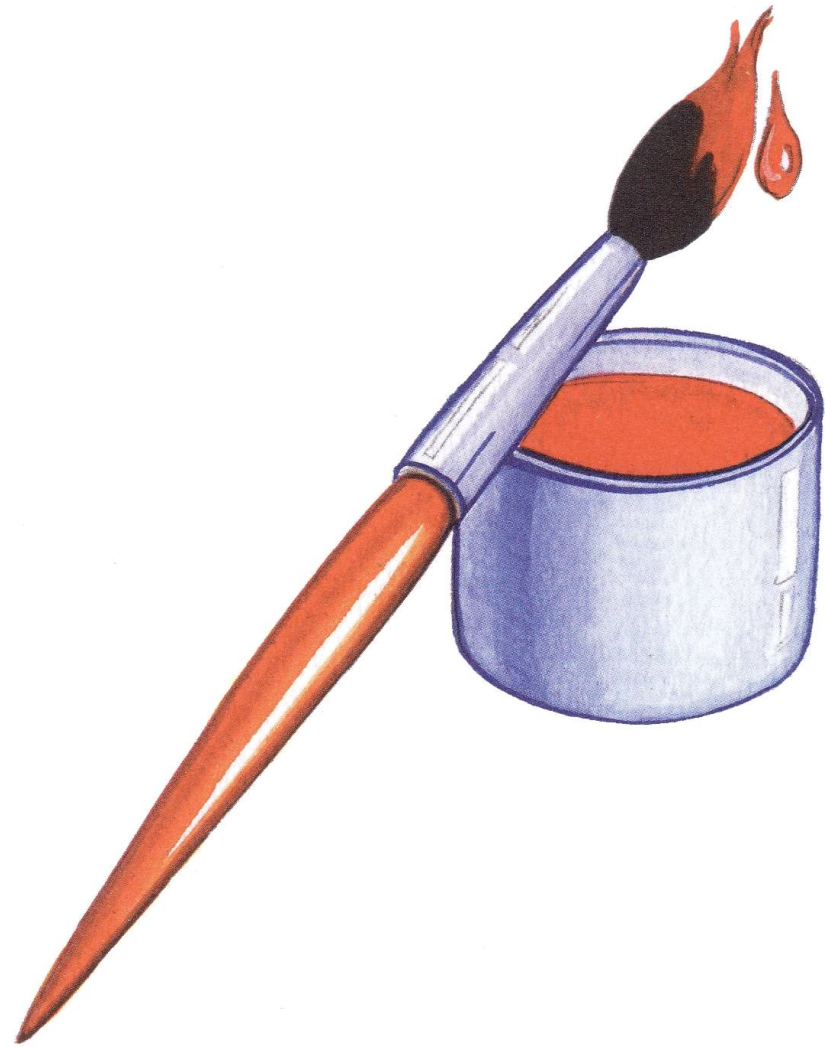
Шилкова Ирина Александровна,

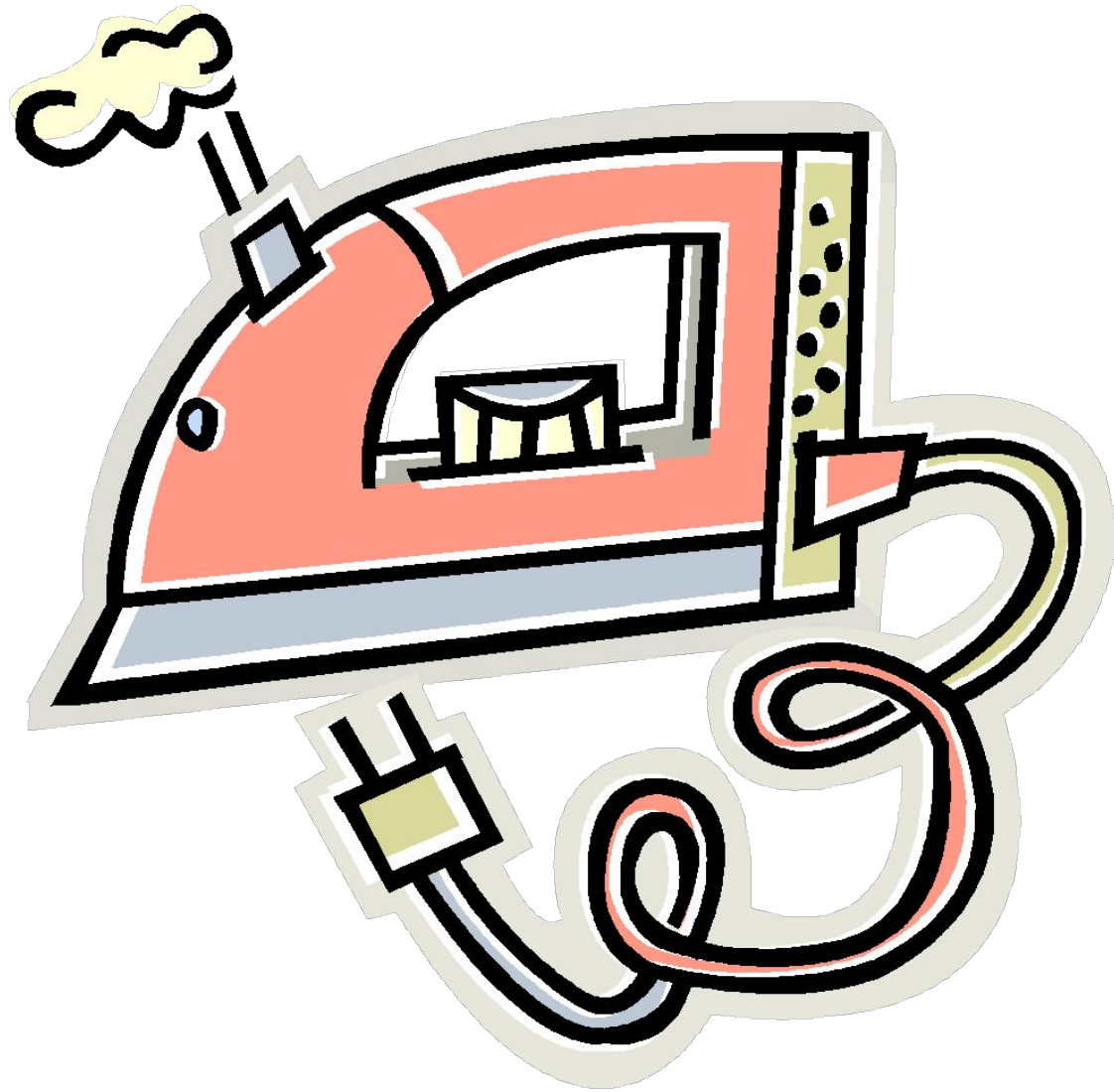
старший воспитатель МДОУ №353

Децентрация – процесс преобразования смысла образов, понятий и представлений субъекта путем принятия им в расчет возможных точек зрения других людей.





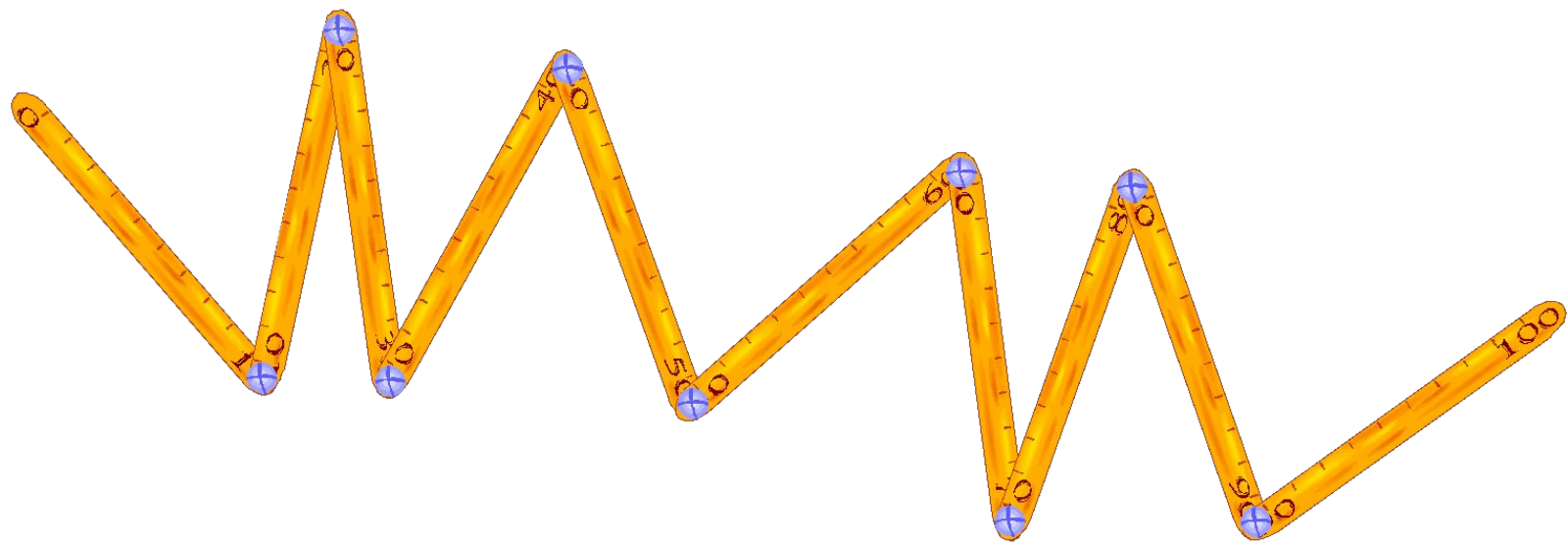


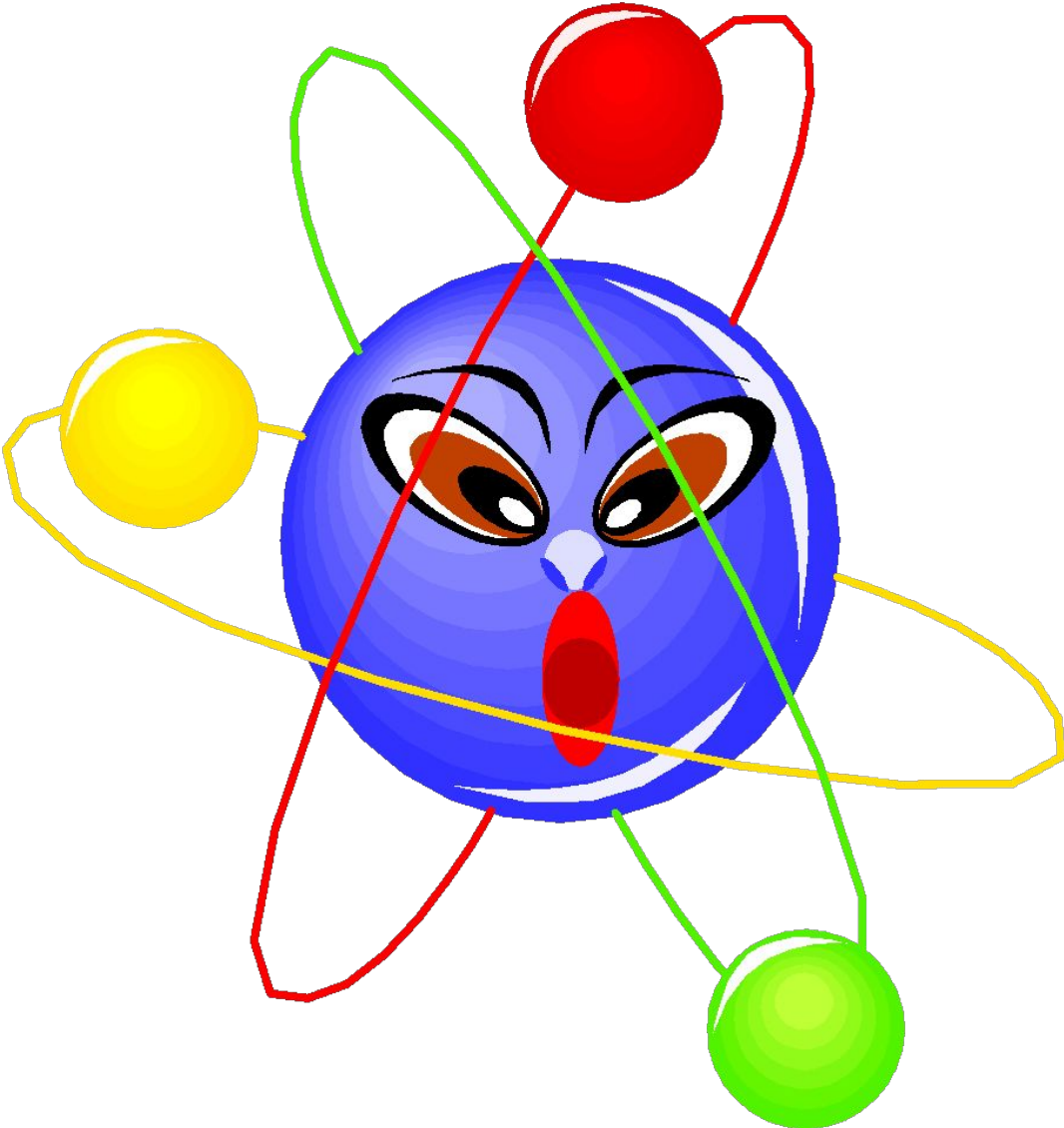




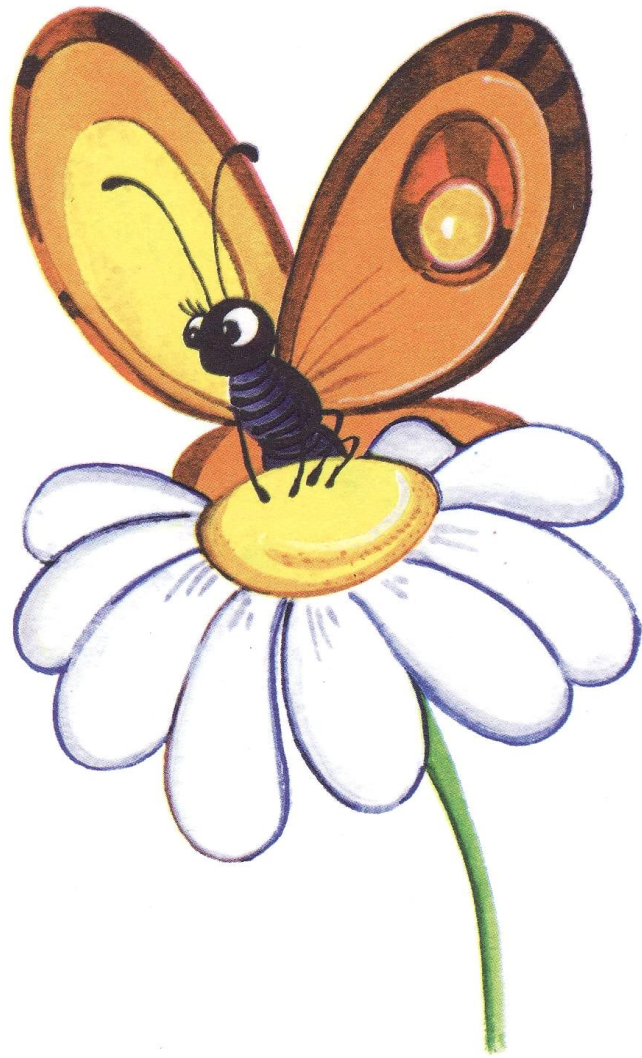


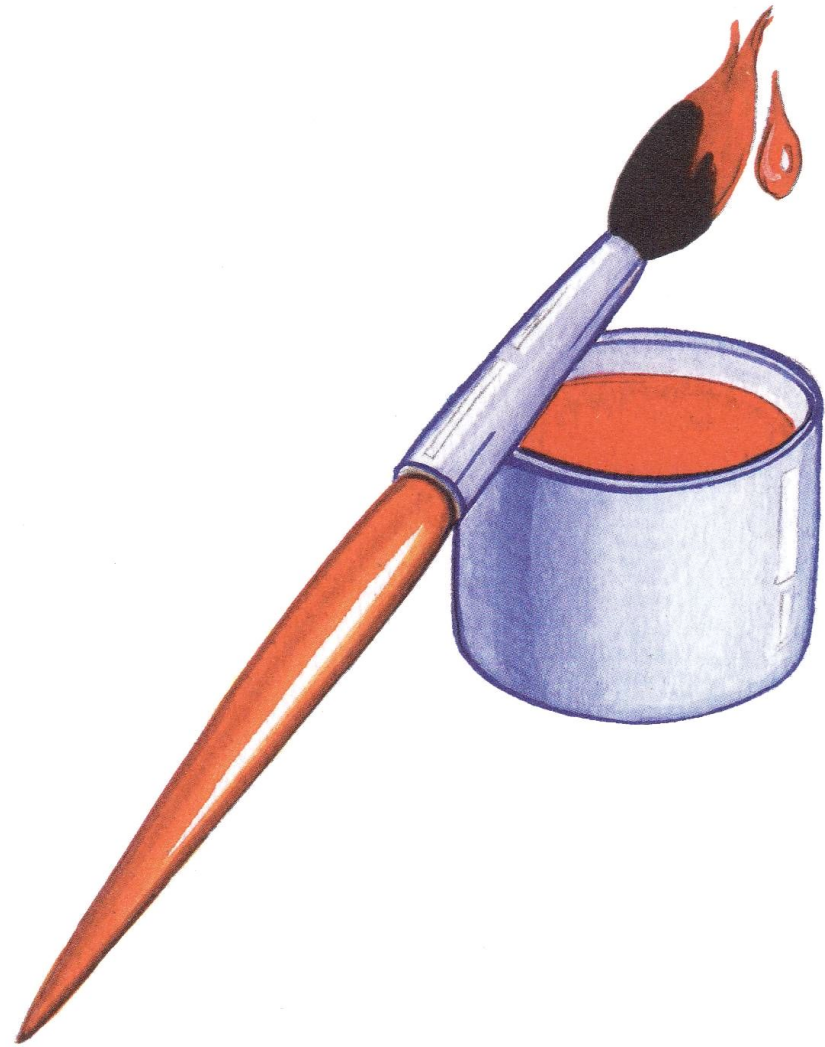


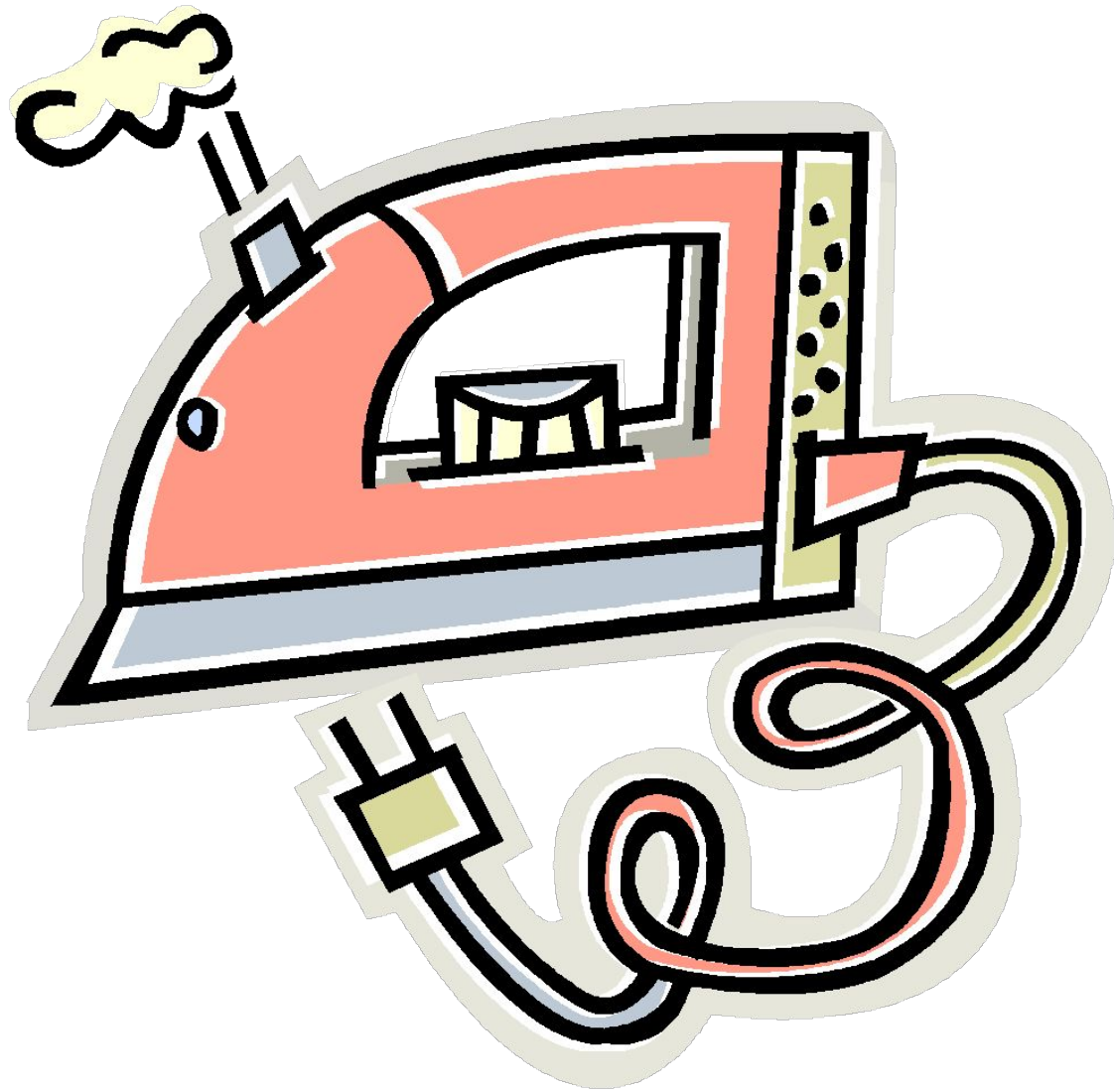








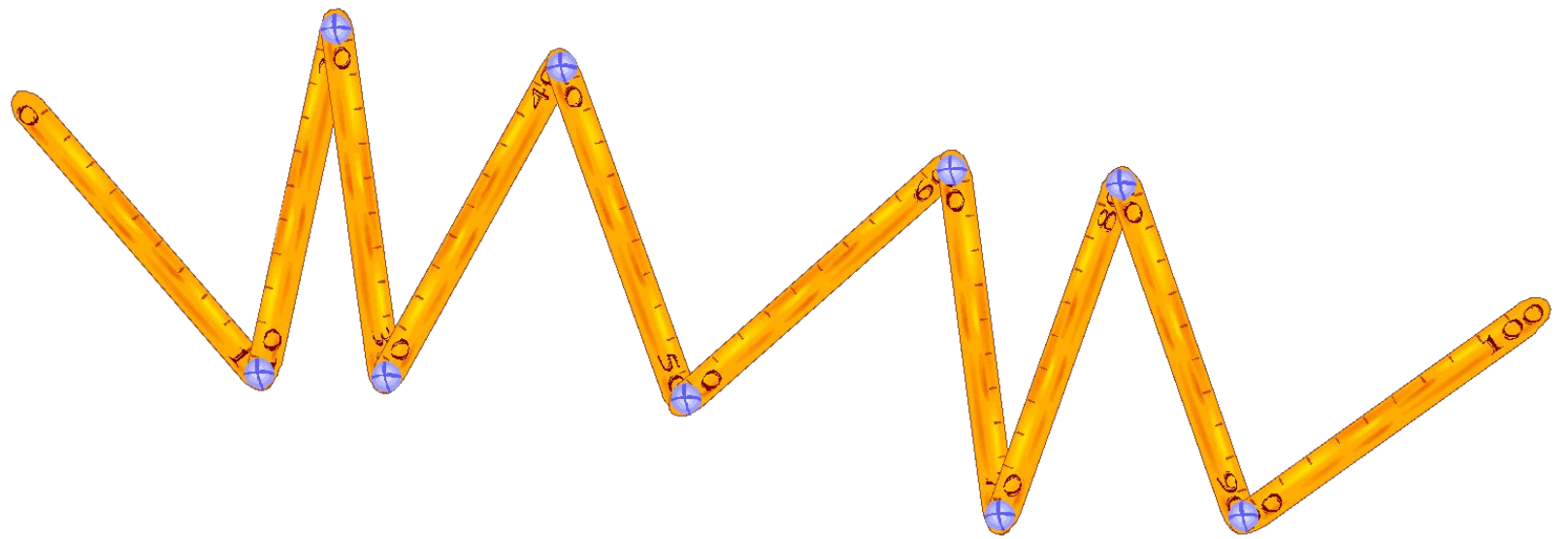


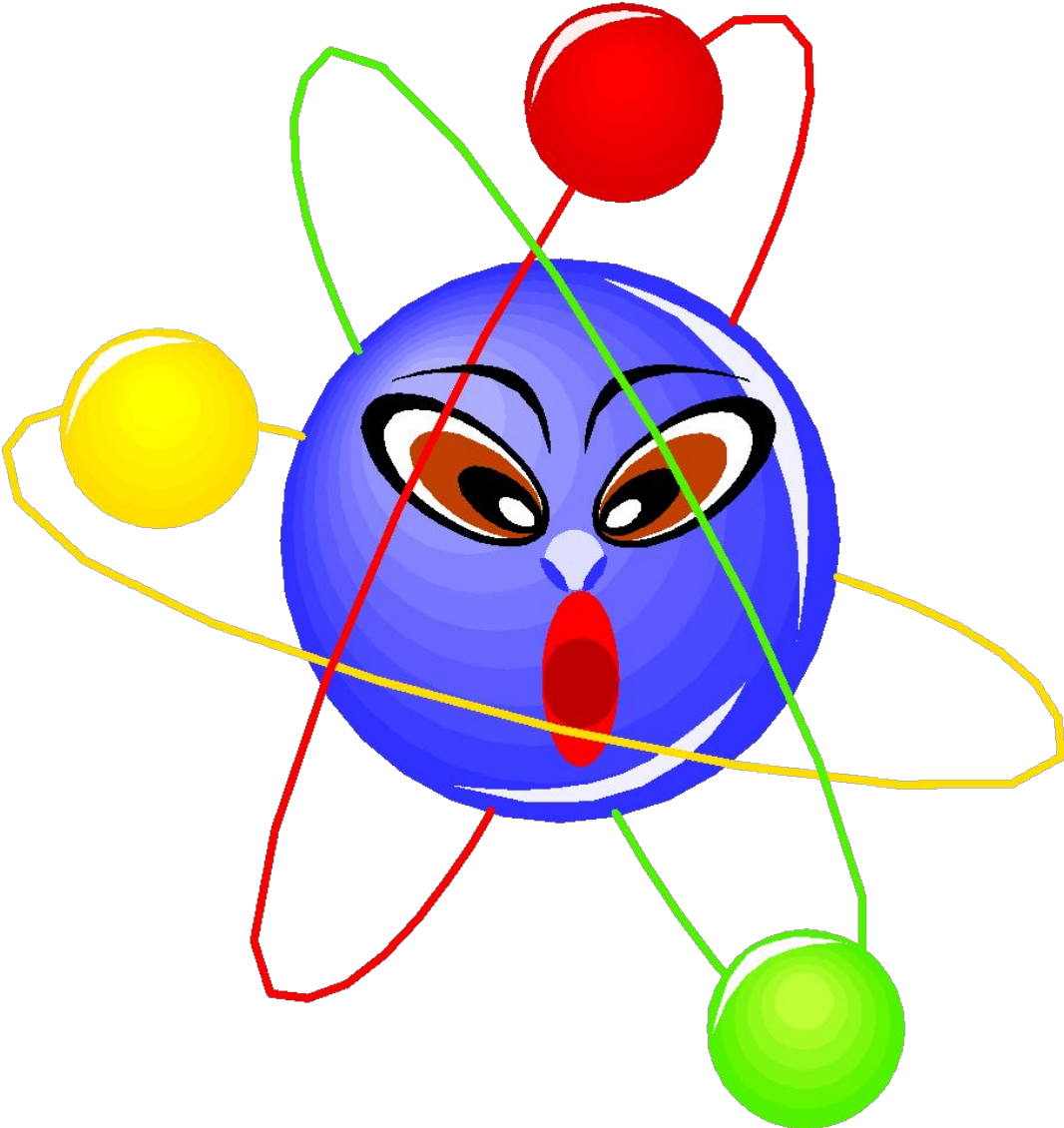




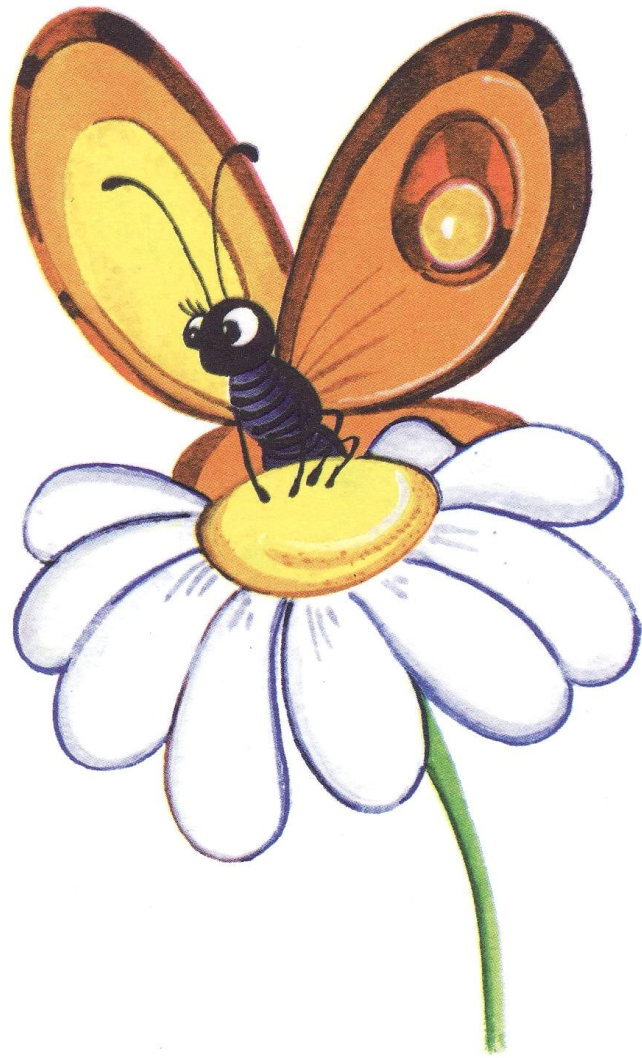


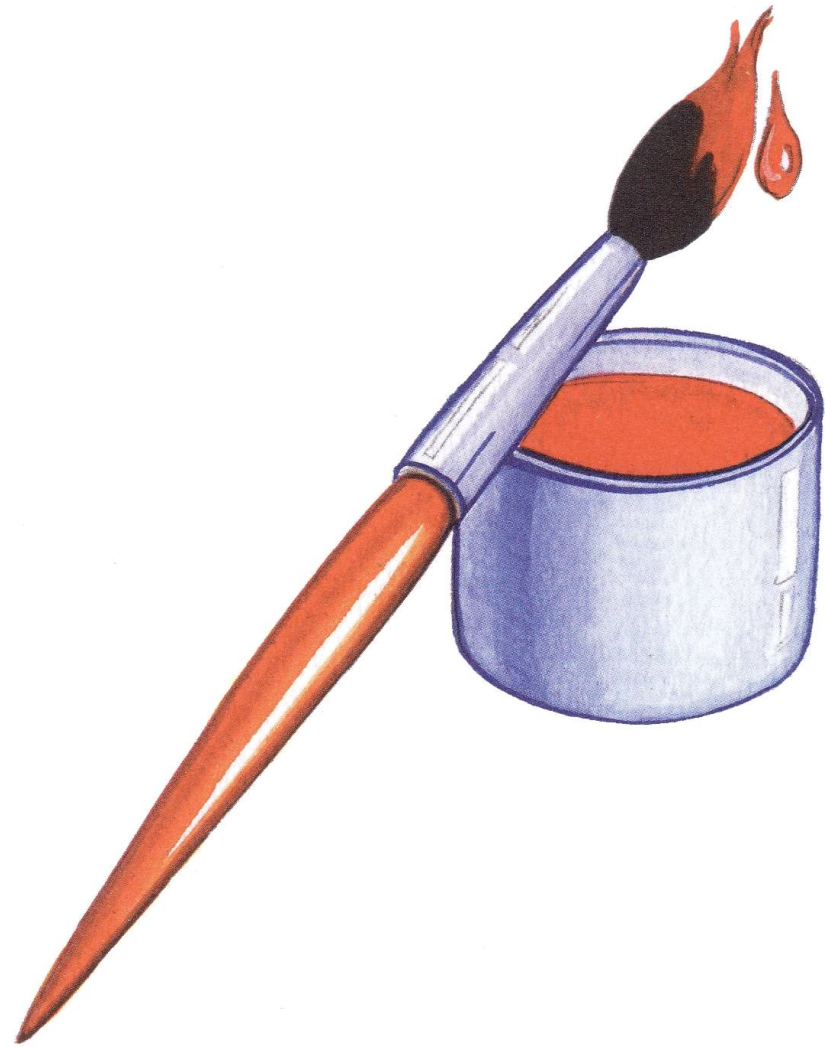


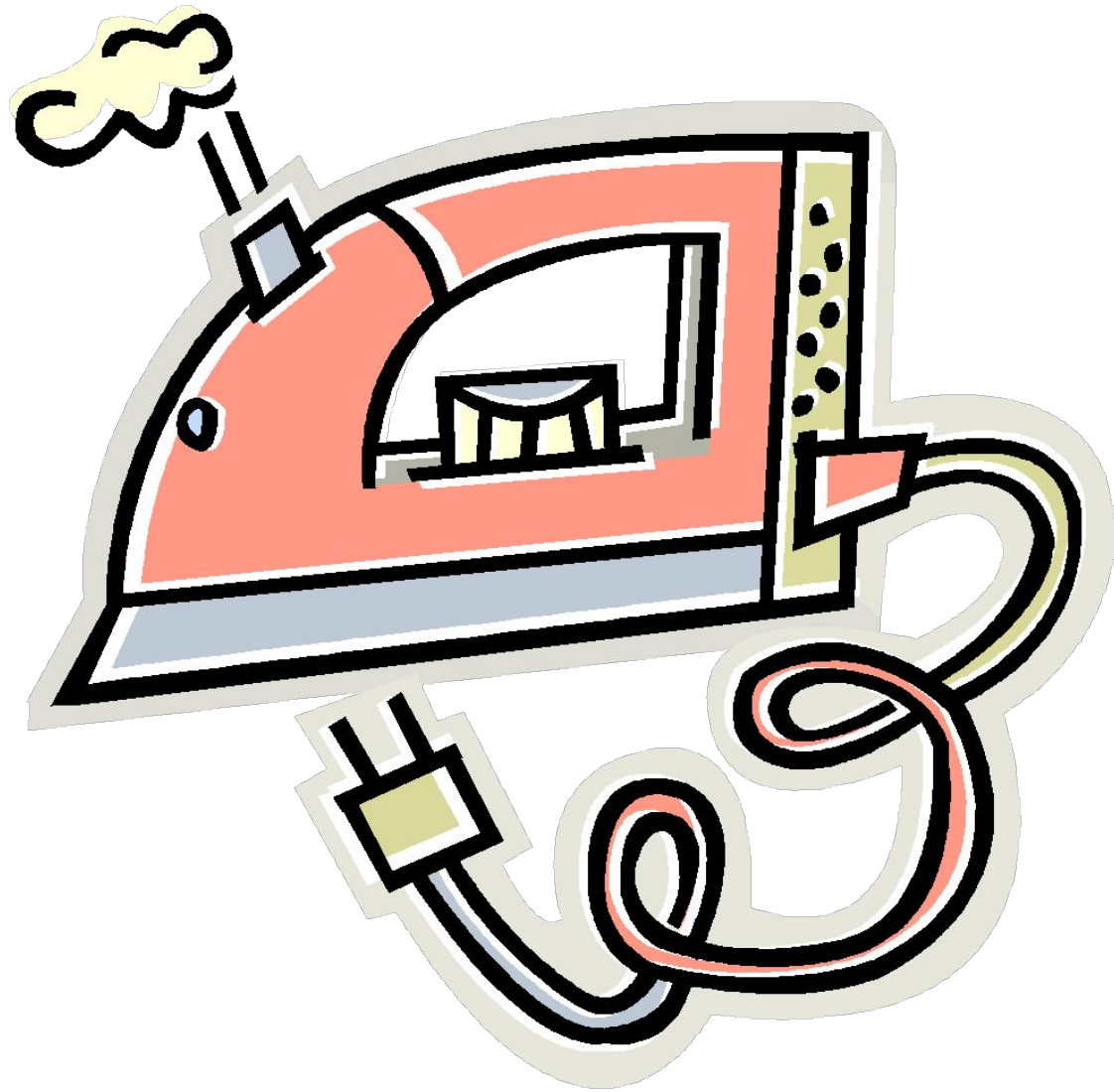








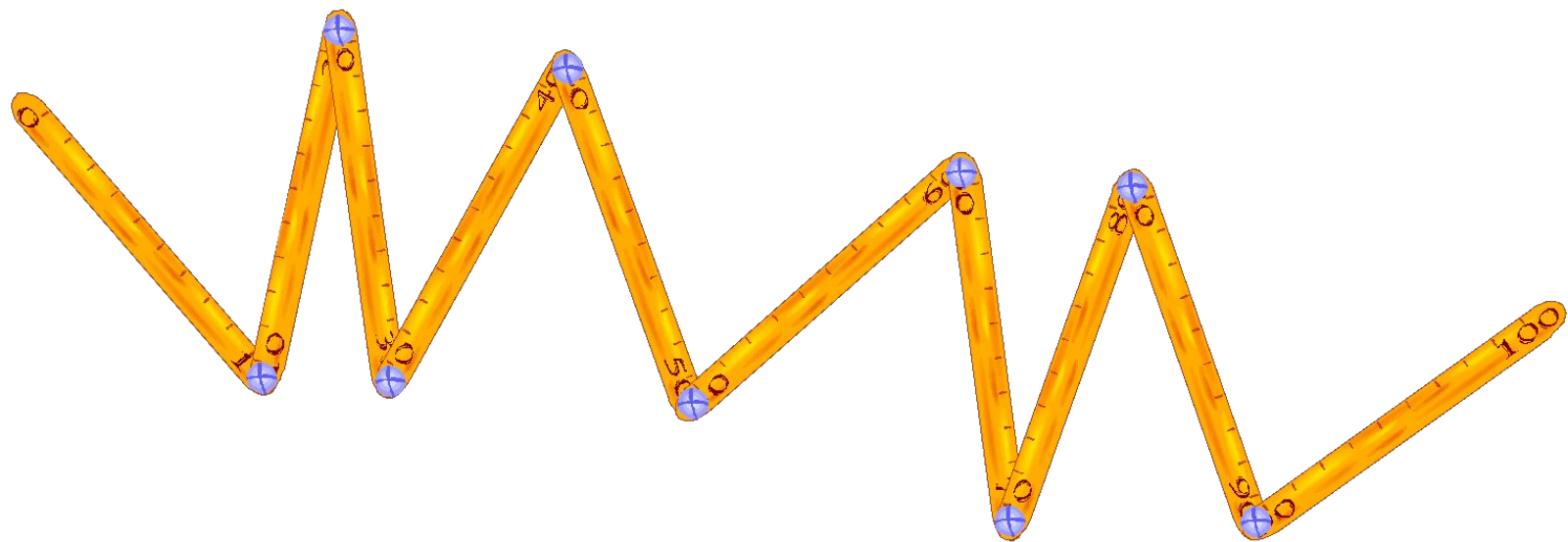


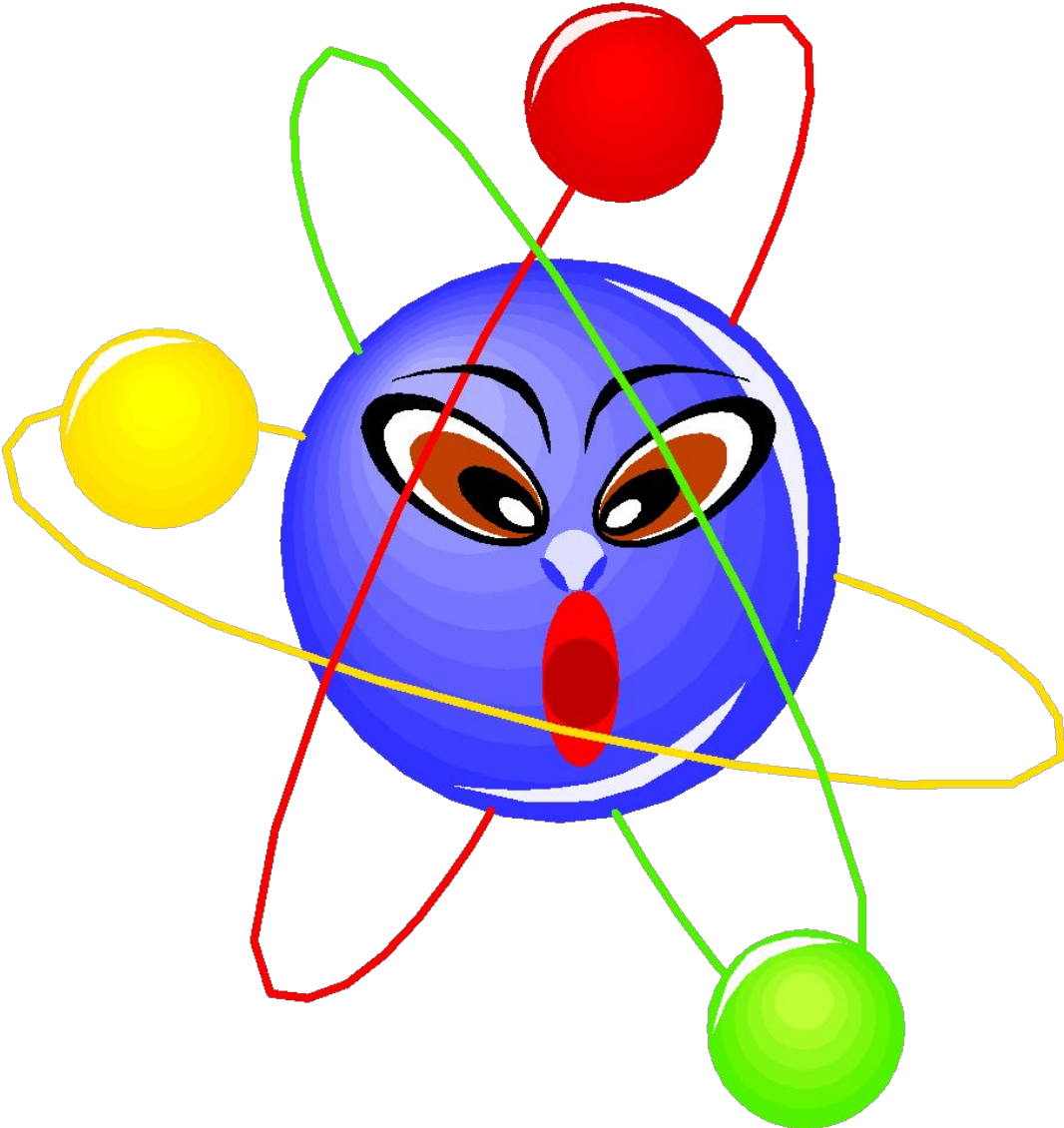














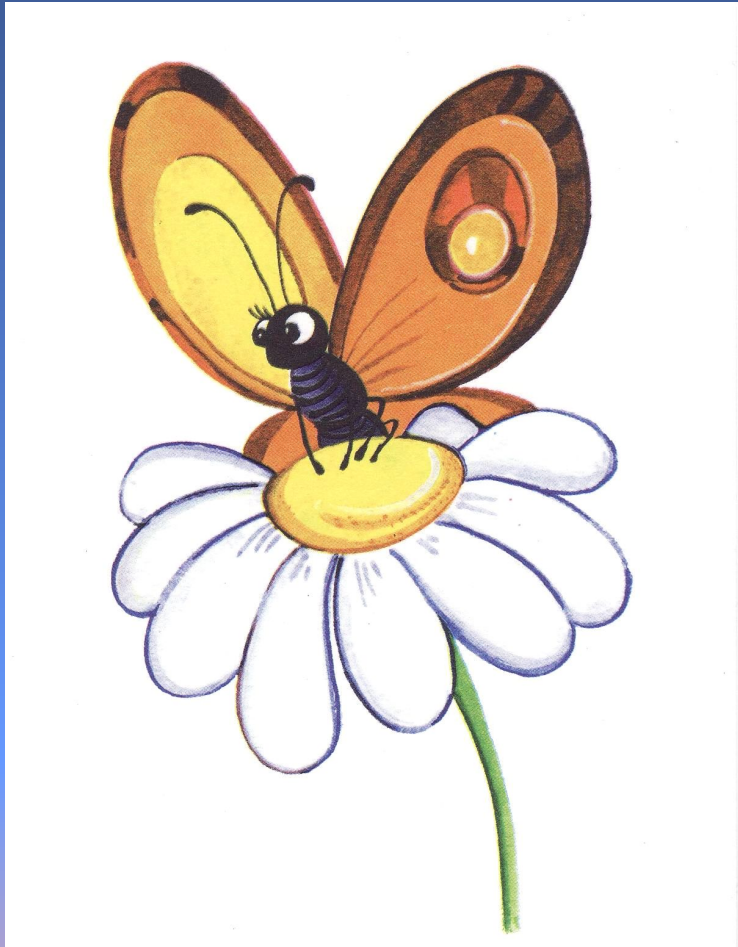
Проанализируйте свои ответы:

- Имеется ли сходство в описаниях картинке с позиции «Взрослого» и с позиции «Ребенка»? Сравните ответы в первом и во втором столбиках.
- Насколько соответствуют ваши описания с воображаемой позиции «Ребенка» или «Я сам как Ребенок» типичным детским описаниям по содержанию и по схеме описания.

Если высказывание полностью совпадает по смыслу и схеме описания – поставьте в этой ячейке «плюс».



Типичные детские описания



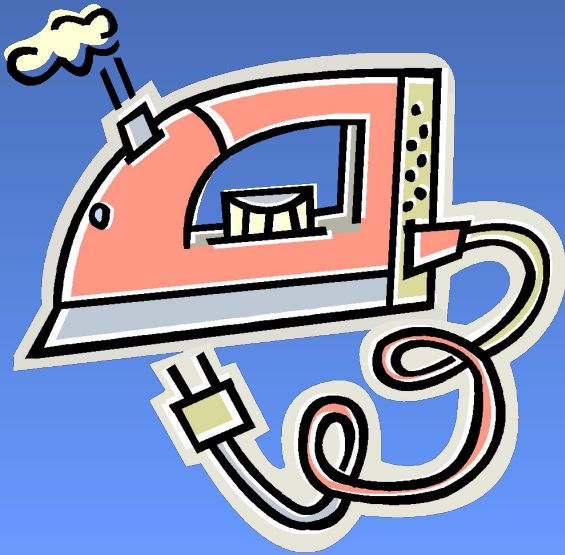
- На цветке сидит бабочка и собирает пыльцу (пьет нектар, сок, мед).
- Бабочка сидит на цветке (цветочке, ромашке).
- Бабочка прилетела (села) на цветок.

Типичные детские описания



- Кисточкой можно (надо) красить, макать в краску, рисовать.
- От кисточки капает капелькой краска (на пол).
- Кисточка на банке с краской.

Типичные детские описания



- Утюгом гладят (утюжат) вещи.
- Утюг выключен.
- Утюг пускает пар.
- Утюг из розетки выключен, а пар идет.

Типичные детские описания



- Лебедь плавает в воде (по озеру, в речке).
- Гусь купается в луже.
- Очень красивый лебедь плавает в озере.

Типичные детские описания



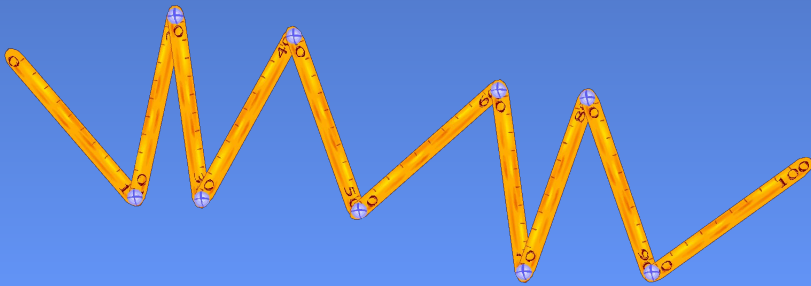
- С деревьев падают листья.
- Уже наступила осень, и деревья пожелтели.

Типичные детские описания

- **Девочка болеет, и мама лечит дочку.**
- **Девочка лежит, болеет, высокая температура.**

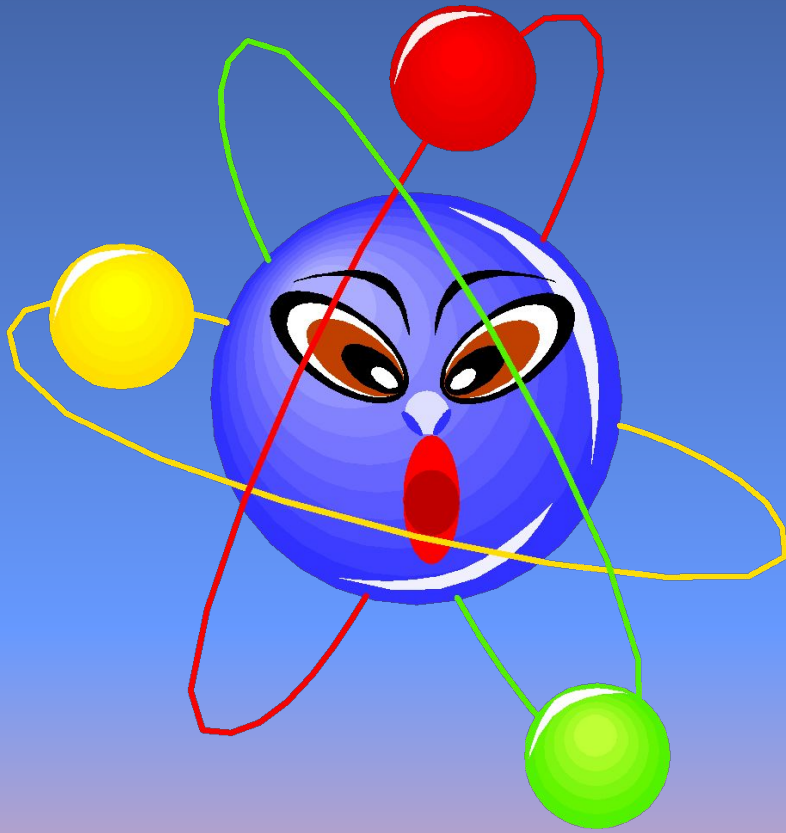


Типичные детские описания



- Это линейка, ей меряют стены, человека, рост.
- Метр, чтобы все мерить.
- Линейка складная железная, чтоб измерять человека.

Типичные детские описания



- Планета (разоралась).
- Окружили Землю какие-то штучки.
- Запутанный клубок, шар, мячик.
- Похоже, клубки обмотались, и получилось такое лицо.
- Скакалки
- Аттракцион

Типичные детские описания

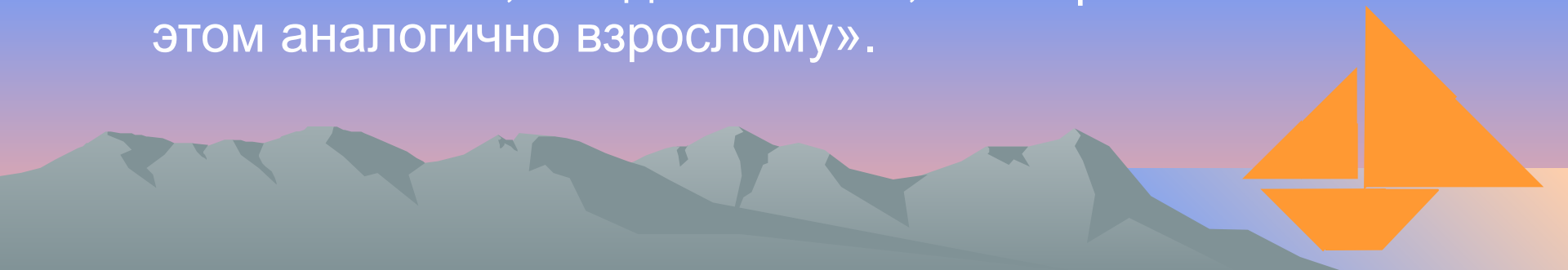


- Туча, облако держит кольцо.
- Тучки взяли какую-то бомбу. Динамит, дым, датчик.
- Дым несет кому-то кольцо.
- Пена.
- Море пьет чай, а кружка золотая – блестит.

Центрация на основе идентификации

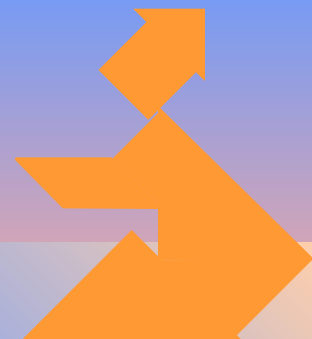
Если Вы не обнаружили различий в собственном описании картинок с позиции Взрослого и с позиции Ребенка-дошкольника и полагаете, что старший дошкольник воспринимает и осмысливает окружающие явления, ситуации так же, как это делает взрослый, то вы проявляете способность к **центрации на основе идентификации**.

В соответствии с формулой взрослого эгоцентризма данная точка зрения выглядит следующим образом: «Раз ребенок (как и взрослый) знает об этом, следовательно, он и размышляет об этом аналогично взрослому».



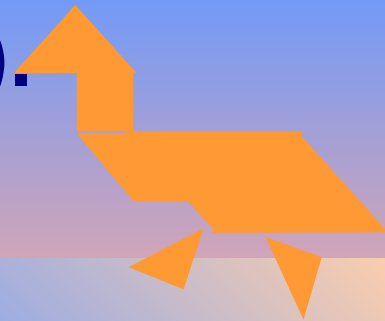
Центрация на основе отчуждения

Если Вы обнаружили различия в собственном описании картинок с позиции Взрослого и с позиции Ребенка-дошкольника и их суть заключается в том, что ребенок ответит по-другому, поскольку «в отличие от взрослого еще этого не знает (не умеет), а, следовательно, и размышлять об этом никак не может», значит, Вы проявляете **центрацию на основе отчуждения.**



Псевдодецентрация

Если ваши описания картинок с воображаемой позиции «Ребенка» или «Я сам как Ребенок» адекватны, т.е. соответствуют типичным детским описаниям, но при этом тождественны описаниям с позиции «Взрослого», то вы проявляете **децентрацию по сходству (псевдодецентрацию)**.



Потенциальная децентрация

Если ваши описания картинок с позиции «Ребенка» неадекватны, но при этом их описания с позиции «Я сам как Ребенок» близки к реальным детским интерпретациям, то можно говорить о проявлении **потенциальной децентрации**.



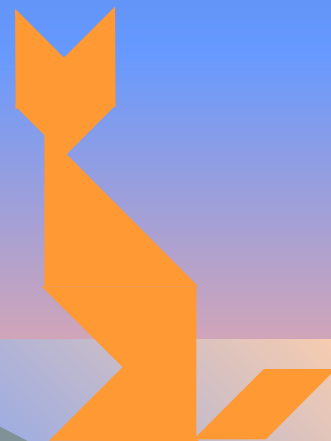
Реальная децентрация

Если Вы исходите из адекватной в целом оценки специфически детских описаний, констатируя при этом содержательные различия в описаниях ребенка и взрослого, то можно констатировать у Вас проявление **реальной децентрации.**



СПОСОБНОСТЬ К ПЕДАГОГИЧЕСКОЙ ДЕЦЕНТРАЦИИ

выражается в умении слушать и слышать ребенка, децентрироваться от собственной позиции, вставать на точку зрения ребенка и координировать ее в целях организации процесса учения со своей собственной точкой зрения.





Спасибо за сотрудничество!

ФЕНОМЕН ВЗРОСЛОГО ЭГОЦЕНТРИЗМА

Определенная центрация
воспитывающих взрослых на своей
«взрослой» позиции, их неспособность
встать на специфически детскую точку
зрения и рассматривать мир глазами
ребенка.

