

# ЗАБАВА



**МДОУ детский сад № 120  
Самара, Кировский район**

Муниципальное дошкольное  
образовательное учреждение  
детский сад комбинированного  
вида № 120 городского округа  
Самара

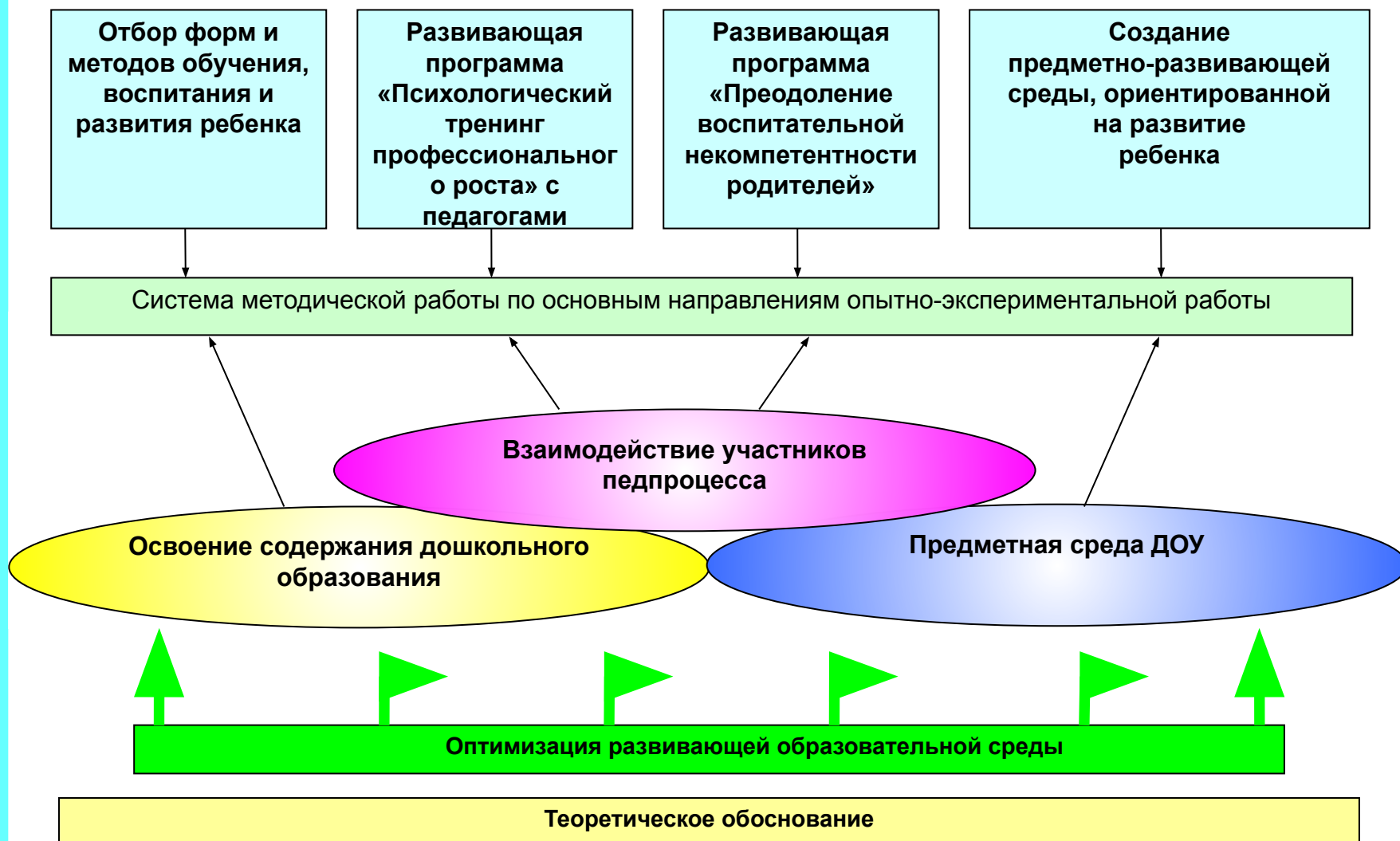
**Инновационные формы  
взаимодействия с родителями  
в опытно-экспериментальной  
работе ДОУ**

Тема опытно-экспериментальной работы:  
Формирование творческой  
активности старших  
дошкольников средствами  
развивающей  
образовательной среды  
детского сада

Цель опытно-экспериментальной работы:

**Создание оптимальных педагогических условий в дошкольном образовательном учреждении, способствующих развитию творческой активности старших дошкольников**

# Логика реализации опытно-экспериментальной работы



# Перечень разработанных учебных программ, методических пособий:

Название программы или пособия	Предмет	Автор	Где рекомендуется использовать
Система оценочных процедур предметно-развивающей среды МДОУ	Предметная среда ДОУ	Составитель старший воспитатель Манько Т.И.	В дошкольных образовательных учреждениях
Развивающая программа для педагогов «Психологический тренинг профессионального роста»	Профессиональная компетенция педагогов	Составитель педагог-психолог Роткина В.Н.	В образовательных учреждениях
Развивающая программа «Психологический тренинг преодоления воспитательной некомпетентности родителей»	Психолого-педагогическая компетенция родителей	Составитель педагог-психолог Роткина В.Н.	В образовательных учреждениях
Учебно-методический комплекс сопровождения занятий с детьми по развитию творческой активности старших дошкольников	Творческая активность старших дошкольников	Составитель старший воспитатель Манько Т.И.	

# «Школа эффективного родителя»

Развивающая программа

«Психологический тренинг преодоления  
воспитательной некомпетентности родителей»

Составитель педагог-психолог

Роткина В.Н.



# Технология работы по развивающей программе «Психологический тренинг преодоления воспитательной некомпетентности родителей».

- **Цель:** Гармонизация межличностных отношений в семье. Преодоление воспитательной некомпетентности родителей.
- **Задачи:**
  - 1. Оптимизация системы внутрисемейного воспитания.
  - 2. Осознание присущего семье стиля, семейного взаимодействия. Отказ от стереотипов родительского мышления.
  - 3. Усвоение навыков конструктивных взаимодействий с детьми (на основе партнерства и сотрудничества).
  - 4. Снижение конфликтности.
  - 5. Повышение самоуважения родителей.
  - 6. Овладение навыками регулирования своего эмоционального состояния.

## Организация работы.

10-12 занятий по 2-2,5 часа. Группа 9-12 человек.

## Методологическое обоснование.

Психологический тренинг интегративного типа с элементами когнитивной, гештальт, и поведенческой психотерапии с использованием гуманистических идей Т. Гордона, К. Роджерса, А. Адлера.





Сравнительный анализ родительского отношения по шкалам  
(первый и второй срез обследования)

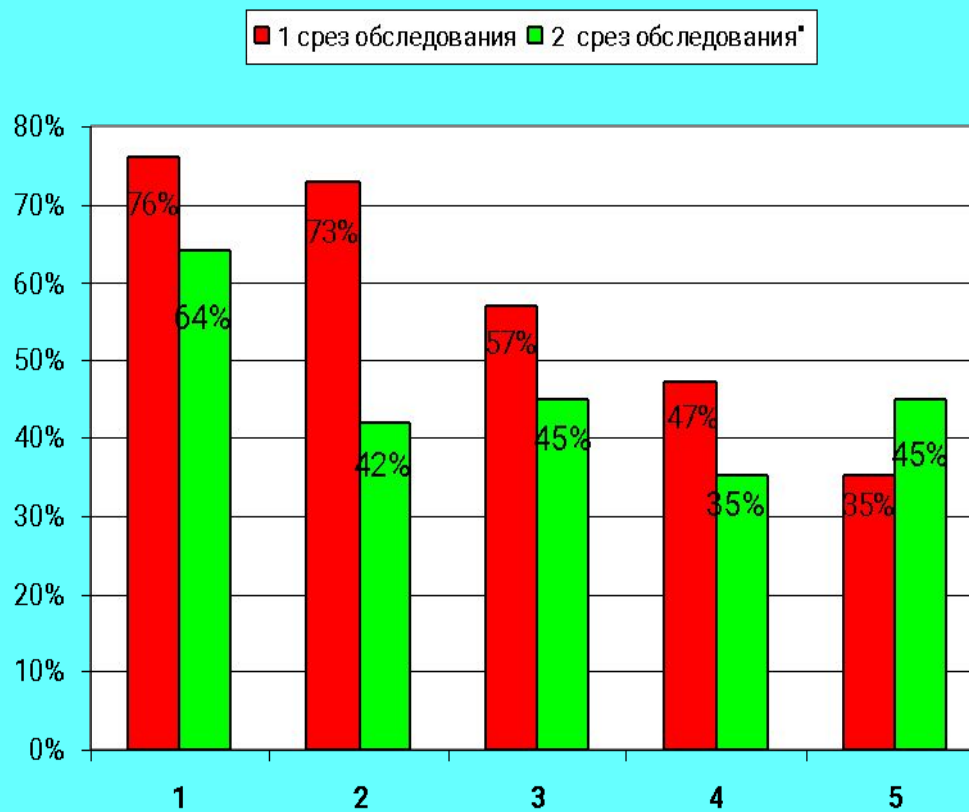
Родители	«Принятие-отвержение»		«Кооперация»		«Симбиоз»		«Авторитарная гиперсоциализация»		«Маленький неудачник»	
	1	2	1	2	1	2	1	2	1	2
1	66	31	48	48	96	96	83	69	84	70
2	3	3	31	31	74	33	53	13	84	14
3	86	77	48	48	74	57	83	69	84	45
4	84	77	48	48	86	74	32	32	70	45
5	63	53	12	19	57	57	99	83	84	70
6	31	31	48	80	86	86	69	53	70	45
7	53	31	48	48	74	57	13	15	70	45
8	54	31	19	31	57	57	4	4	70	45
9	12	12	19	31	74	57	53	53	70	45
10	54	31	48	48	86	74	69	57	70	45
11	12	12	19	31	74	57	69	53	45	45
<b>Групповой показатель</b>	47%	35%	35%	45%	76%	64%	57%	45%	73%	42%

Условно выделим высокий «В» (85-100) и средний «С» (69-84) уровень нарушений родительского отношения.

Выявлено по шкалам:

- |                                     |                              |                   |
|-------------------------------------|------------------------------|-------------------|
| - «Маленький неудачник»:            | 1 «В» - 0 человек; «С» - 10; | 2 «В» -0; «С» -2  |
| - «Авторитарная гиперсоциализация»: | 1«В» - 1 человек; «С» - 5;   | 2 «В» -0; «С» -2  |
| - «Симбиоз»:                        | 1 «В» - 4 человека; «С»- 5;  | 2 «В» -2; «С» - 2 |
| - «Принятие-отвержение» -           | 1 «В» - 1 человека. «С» - 1. | 2 «В» -0; «С» -2  |

## Сравнение результатов обцегруппового родительского отношения



Симбиоз» «Маленький «Авторитарная «Принятие- «Коопе  
неудачник гиперсоциализация» отвержение» рация»

# Система работы МДОУ с родителями

## Методы изучения семьи

Сбор аналитического материала: тесты, опросы, анкетирование

Обследование семьи с помощью проективных методик

Ежедневные непосредственные контакты, когда родители приводят и забирают ребенка

Индивидуальное или групповое консультирование

Неформальные беседы о детях с родителями воспитателями или специалистами, чтобы обсудить достигнутые успехи

Посещение семьи ребенка

## Формы работы с родителями

Общие, групповые, индивидуальные

Участие родителей во всех мероприятиях МДОУ

Совместные творческие акции

Собрания, семинары, конференции

Наглядная информация для родителей

Опыт семейного воспитания, работа семейных клубов, презентация семьи

Совместное проведение занятий, досугов, соревнований, праздников, дни открытых дверей для родителей, выставки

Благоустройство и оформление группы, МДОУ и территории

Консультации, беседы по художественно-эстетическому воспитанию

## Совместная родительско - детская творческая акция «Я – взрослый, ты – ребенок»



# Совместная родительско-детская творческая акция

## «Комната моей мечты»

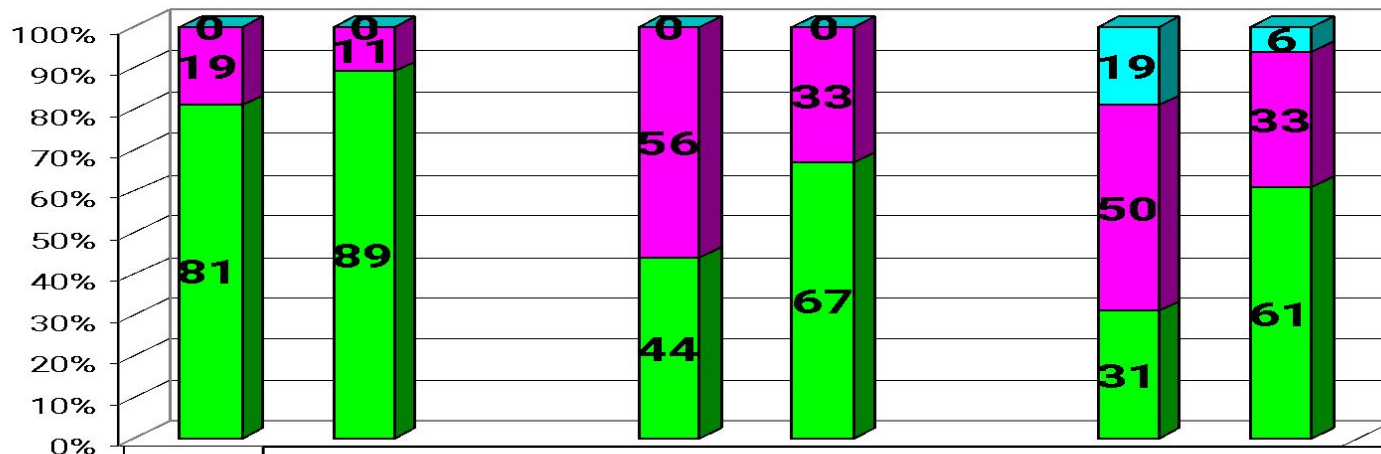




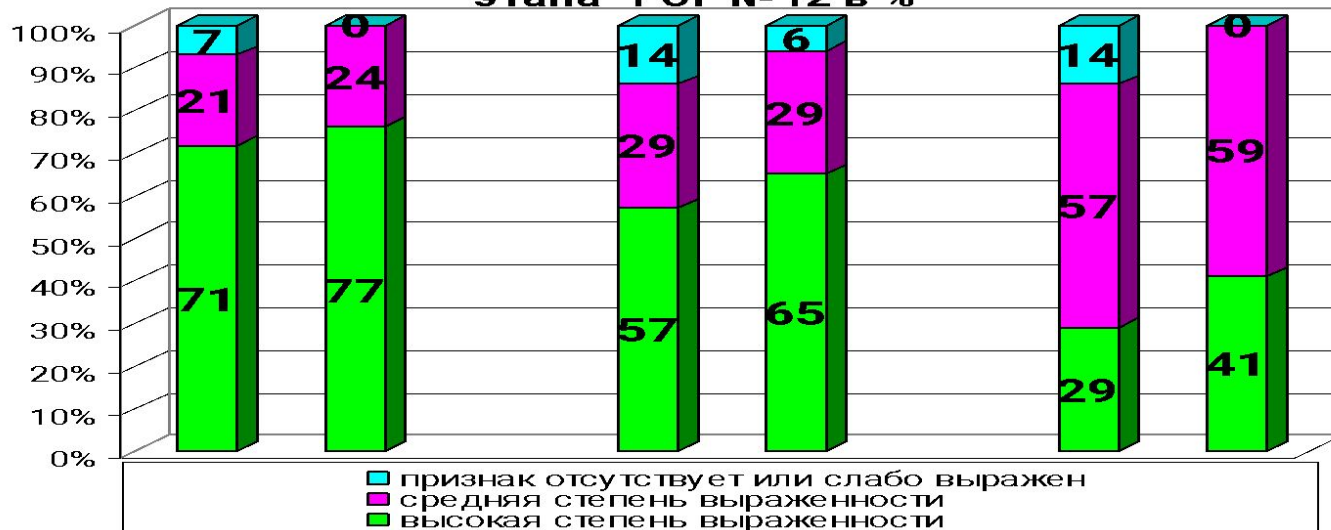
# Активное участие родителей в мероприятиях ДОУ



**Сравнительный график анкетирования родителей на начало и конец формирующего этапа 2 ЭГ №5 в %**



**Сравнительный график анкетирования родителей на начало и конец формирующего этапа 1 ЭГ №12 в %**



1 – Значение развития творческого потенциала ребенка для родителей.

2 – Готовность родителей к сотрудничеству с ДОО в вопросах развития творческих способностей ребенка.

3 – Родительская оценка показателей развития активности ребенка в художественно-творческой деятельности.

**Благодарю  
за внимание**