



# Инвестиционный паспорт муниципального образования - Рыбновский муниципальный район Рязанской области

---

**Зюба Владимир  
Валентинович**

*Глава муниципального образования -  
Рыбновский муниципальный район*





---

# Основные цели инвестиционной политики

- Продвижение территории Рыбновского муниципального района на рынок инвестиционных ресурсов.
- Предоставление потенциальному инвестору необходимой информации об инвестиционном, экономическом потенциале, инвестиционном климате, требуемой для принятия решения о начале работы в Рыбновском муниципальном районе.

*(постановление главы района от 6.12.2010 г. № 1414  
«Об утверждении инвестиционного паспорта  
Рыбновского муниципального района»)*

---



# ТЕРРИТОРИЯ И НАСЕЛЕНИЕ

Численность населения

– **36928 чел.**

Городское население –

**19371 чел.**

Сельское население -

**17557 чел**

Экономически

активное население –

**13061 чел.**

Занятые в экономике –

**10124 чел.**



**S = 1404,4**  
**КВ. КМ**

Земли района:

- сельхозназначений– **87080 га**
- лесного фонда – **33770 га**
- промышленности - **8777 га**
- населенных пунктов – **8469 га**
- водного фонда – **2306 га**
- земельного запаса – **36 га**



## **Рыбновский район может стать центром инвестиционных вливаний в экономику Рязанской области.**

### ***Конкурентные преимущества Рыбновского района:***

- удобное географическое положение :
  - расстояние до г. Москвы – 160 км.,
  - расстояние до г. Рязани – 18 км.,
  - транспортная инфраструктура Рыбновского района представлена сетью территориальных автомобильных дорог и участком автомобильной дороги М-5 «Урал», территорию района пересекают железнодорожные линии:
    - Рыбное - Узуново,
    - Рязань-Москва,
- наличие кадрового потенциала,
- наличие свободных инвестиционных площадок,
- наличие свободных энергомощностей,
- наличие ресурсно-сырьевого потенциала,
- наличие рекреационного потенциала.





## Реализованные проекты:

### строительство коттеджных поселков:

- ✓ «Зеленинские дворики» - «Городской комфорт загородной жизни»,
- ✓ «Ходынинские дворики» - «Еще ближе к природе»,
- ✓ «Раменские дворики».

### ввод объектов социальной сферы:

- ✓ Реконструкция пристройки к Рыбновской ЦРБ,
- ✓ Строительство нового здания школы № 2 г. Рыбное,
- ✓ Капитальный ремонт детского сада № 1 г. Рыбное,
- ✓ Строительство ФСК «Звезда» в г. Рыбное.

### развитие рекреационных зон:

- ✓ База отдыха «Ока» - оздоровительный туризм,
- ✓ База отдыха «Барские забавы» – охота и рыбалка.





### ДОСТОПАМЯТНЫЕ МЕСТА РЫБНОВСКОГО РАЙОНА РЯЗАНСКОЙ ОБЛАСТИ

**Московская область**

**Рыбновский район**

Шехмино

Сельцы

Вакино

Кузьминское

Константиново

Новоселки

Дивово

Пощупово

Костино

ВНИИ Коневодства

Новое Батурино

Марково

Истобники

Рыбное

Житово

Зеленинские Дворики

Ходынино

Перекаль

Ильинское

Козловка

Ногино

Алешня

Желчино

**БАГРАМОВО**

Рязань

**Рязанская область**

Глебово-Городище

Пальные

Верейкино

Калиновка

Ходяйново

Железницы

Большое Жоково

Пионерский

Сапково

Комсомольский



## Инвестиционная площадка под организацию технопарка в Рыбновском районе

**S = 138 га**



**Электроэнергия.** По границе участка проходит ВЛЭП-10кВ (свободные мощности 2-3МВт). В семи километрах вблизи д.Мантурово проходит ЛЭП 110кВ. Идет строительство отводной линии электропередачи 110 кВ с понижающей трансформаторной подстанции для обеспечения подачи мощности до 25МВт.

**Водоснабжение.** Ближайшие объекты водоснабжения расположены в г.Рыбное (2 км) и в д.Баграмово (3 км).

**Водоотведение.** Ближайшие очистные сооружения расположены в г.Рыбное (2 км) и в д.Баграмово (3км).

**Газоснабжение.** Газопровод высокого давления диаметром 325 мм (расчетное давление 1,2 МПа) проходит вдоль дороги Рыбное – Мантурово . Расстояние до выделяемого участка - 2,5км.

**Подъездные пути (автотранспорт).** По границе участка проходит федеральная автодорога М5 «Урал» Москва-Челябинск.

**Подъездные пути (железнодорожные).** Крупный железнодорожный узел с расширенным сортировочным парком находится в г. Рыбное (около 6 км по автодороге).

**Наличие на участке зданий, сооружений.** Здания, сооружения отсутствуют.



## Инвестиционная площадка под коттеджное строительство: поселок БЕЛЫЕ РОСЫ



Участок расположен  
вблизи деревни Раменки  
в 12 км. от г.Рыбное,

### ОЧЕРЕДНОСТЬ СТРОИТЕЛЬСТВА

Первая очередь – 36 га, 180 коттеджей.  
Срок реализации – 2013 г.(1,5 млрд. руб)  
Вторая очередь – 25 га, 130 коттеджей.  
Срок реализации – 2015 г.(1,2млрд.руб.)  
Третья очередь – 34 га, 190 коттеджей.  
Срок реализации – 2017 г.(1,1млрд.руб.)

**S = 100 га –  
частная собственность**  
Поселок рассчитан на 500  
домовладений и предназначен  
для постоянного проживания



### ИНФРАСТРУКТУРА ПОСЕЛКА

#### Система жизнеобеспечения

- ✓Электроснабжение
- ✓Газоснабжение
- ✓Водопровод (2 скважины,  
система гидрантного  
пожаротушения)
- ✓Система безопасности
- ✓Ограждение по периметру поселка,  
охрана
- ✓Благоустройство
- ✓Освещение, внутриселковые  
дороги и тротуары
- ✓Озеленение и типовое ограждение  
участков
- ✓Отдых и досуг
- ✓Парковая зона
- ✓Детская площадка
- ✓Спортивный комплекс
- ✓Искусственный водоем (пруд)
- ✓Дополнительный сервис
- ✓Магазин
- ✓Ресторан
- ✓Торговые павильоны
- ✓Фельдшерско-акушерский пункт,  
аптека
- ✓Детский сад
- ✓АЗС и пункт технического  
обслуживания автомобилей





## Инвестиционные площадки под строительство курорта и клубного поселка на берегу Оки

**S = 155.2 га**

- 150 км. от МКАД, 35 км. От Рязани, 2 км от села Вакино
- Расстояние от береговой линии реки Ока – 20 м.,
- Газопровод проходит в 1200 м., электричество в 1000 м. от участка.
- Участок ровный, с незначительными перепадами высот, почвы песчаные.
- В состав участка входит озеро размером 400 на 50 м.

### ИНФРАСТРУКТУРА КУРОРТНОЙ ЗОНЫ

- ✓ 18-ти луночное гольф-поле с гольф-академией и клуб-хаусом.
- ✓ Яхт-клуб с эллингом и прокатом, местом хранения яхт.
- ✓ Горнолыжный комплекс в 1,5 км от курорта с шатл-басом.
- ✓ Гостиничный комплекс с отдельными коттеджами и собственным пляжем, спа- и фитнес-центром.
- ✓ Рестораны, кафе, банный комплекс.
- ✓ Теннисные корты и многофункциональное спортивное поле



### ИНФРАСТРУКТУРА КЛУБНОГО ПОСЕЛКА

- ✓ Земельные участки от 12 до 25 соток
- ✓ Деревянные дома от 120 до 300 кв.м.
- ✓ Все центральные коммуникации, в том числе вода, газ, электричество)
- ✓ Асфальтовые дороги.
- ✓ Ограждение по периметру поселка.
- ✓ Въездная группа с охраной.
- ✓ Собственный пляж с охраной и летним кафе.
- ✓ Административное здание с кафе, магазином и аптечным пунктом, прачечной.
- ✓ Детские и спортивные площадки.
- ✓ Интернет и ТВ.
- ✓ Медпункт и детский клуб.
- ✓ Управляющая компания с предоставлением полного спектра услуг

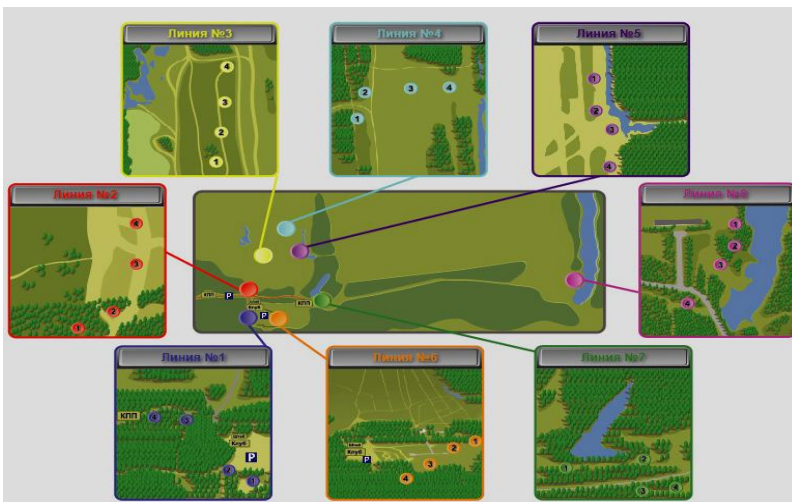




## Инвестиционный проект: Спортивный клуб по спортивной стрельбе

Необходимая площадь 24 га  
(идет подбор земельного участка)

- 6 оборудованных площадок для компактного спортивного,
- 2 освещаемые площадки для стрельбы в ночное время,
- 8 линий для большого спортивного



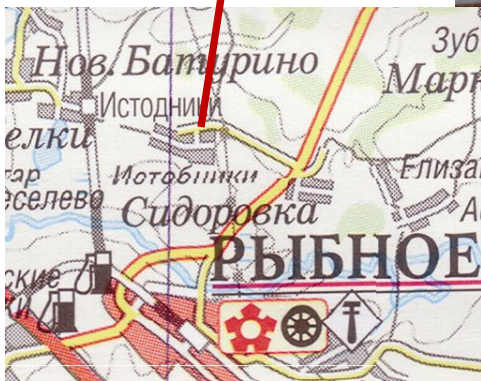
### Дополнительно:

- Тир для нарезного оружия
- Пейнтбол
- Стрельба из лука
- Трасса для экстрималов (4x4)
- Катание на лошадях
- Лыжная трасса
- Рыбалка
- Баня
- Ресторан, летнее кафе
- Детские площадки, игровые комнаты



# ИНКУБАТОРИЙ

- ✓ **2** Участка:  
0,85 га (собственность)- под инкубаторий (новое строительство),
- ✓ 6 га (аренда)- под доращивание,

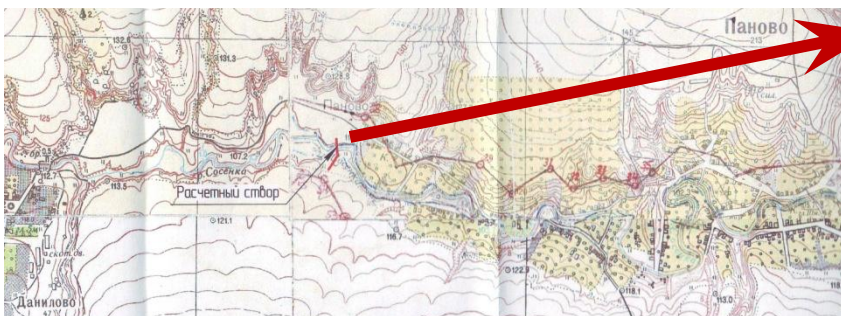


**Участок расположен в деревне Истобники в 3 км. от г. Рыбное. Электроэнергия и газ в д. Истобники  
Частные инвестиции – 4,5 млн.руб.  
Создаваемые рабочие места – 11.  
Ввод в эксплуатацию II 2011 года**





## Инвестиционная площадка под строительство рыбоводного пруда на р. Сосенка у с. Новоселки



**S = 20 га**  
**S зеркала = 5 га –**  
**(аренда муниципальной**  
**земли)**

Участок расположен вблизи  
с. Новоселки .  
Автодорога Рыбное - Новоселки  
Электроэнергия и газ в с. Новоселки  
по границе участка



### **ИНФРАСТРУКТУРА**

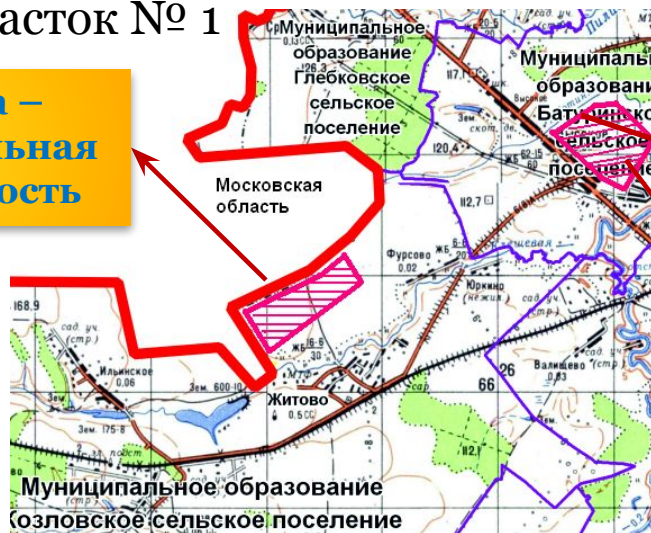
- ✓ Пруд
- ✓ Земляная плотина
- ✓ Ледозащитное устройство
- ✓ Водосбросное сооружение



## Инвестиционная площадка под объекты сельхозназначения

Участок № 1

**S = 80 га –  
муниципальная  
собственность**



**№ 1:** Земли сельхозназначения.  
Участок расположен вблизи с.  
Житово, в 18 км. от г. Рыбное,  
Электроэнергия 10 кВ – 300 м. , 110  
кВт в 5-ти км.

Участок № 2

**S = 28 га – муниципальная  
собственность**

**S = 84 га – паевая  
собственность (30 паев)**

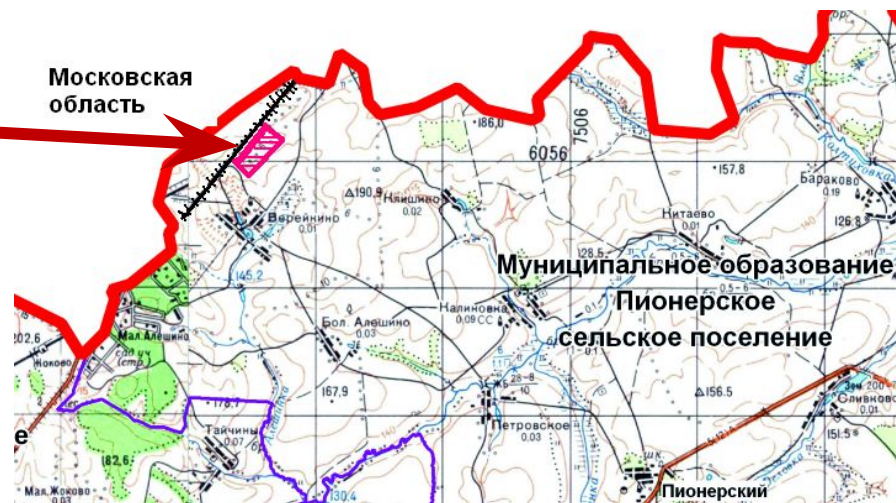
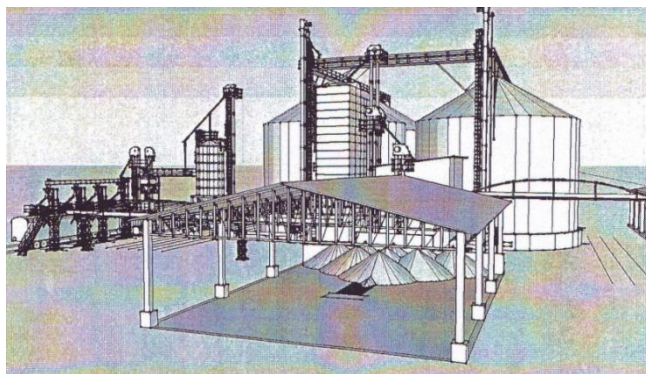
**№ 2:** Земли сельхозназначения.  
Участки расположены вблизи  
деревни Высокое в 7 км. от г.  
Рыбное, примыкает к автодороге  
М-5 «Урал»  
Электроэнергия и газ в д. Высокое.



## Инвестиционная площадка под строительство элеватора

**S = 10 га – муниципальная  
собственность**  
Участок расположен в  
Пионерском сельском поселении  
Рыбновского района

Проект разработанный  
Венгерскими специалистами  
находится в стадии  
согласований



Газопровод высокого давления проходит в 6 км  
от участка  
Линия электропередач 10 кВ в 0,5 км, 110кВ в 6 км  
Железная дорога проходит по границе участка,  
возможно строительство отводной ветки



## Развитие въездной зоны музея-заповедника Константиново



**S = 4,8 га**  
государственная  
собственность в  
непосредственной  
близости от музея  
С. Есенина,  
автомагистраль М5 в 30  
км. Все коммуникации.  
Государственно-частное  
партнерство

### Предварительные ТЭП въездной группы:

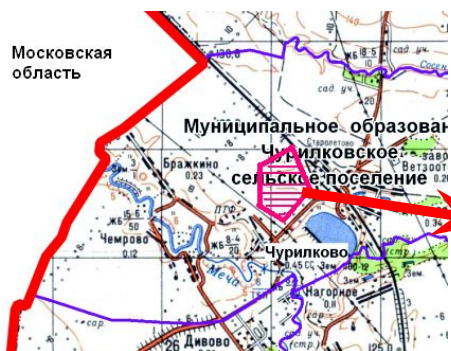
Площадь территории ориентировочно	— 48 300 кв.м.
Общая площадь застройки	— 19 020 кв.м.
В том числе:	
Гостиница на 90 мест	— 800 кв.м.
Объект общественного питания на 80 п.м.	— 600 кв.м.
Администрация музея с хранилищем фондов	— 350 кв.м.
Учебно-образовательный центр	— 800 кв.м.
Туристско-информационный центр	— 120 кв.м.
Торговый центр	— 800 кв.м.
Магазин сувенирной продукции	— 250 кв.м.
Площадь дорог и тротуаров	— 5 600 кв.м.
Площадь озеленения	— 11 200 кв.м.
Площадь основной парковки	— 4 700 кв.м.
В том числе:	
Площадь существующей парковки	— 3 500 кв.м.
Дополнительно проектируемой	— 1 200 кв.м.



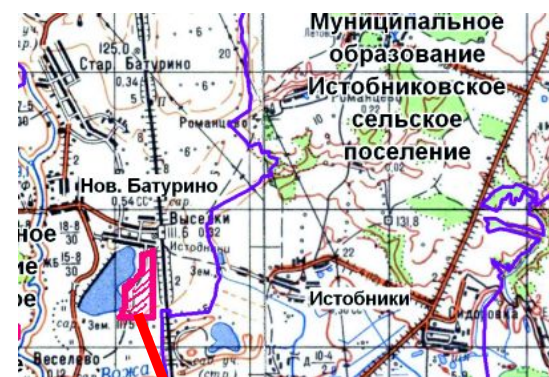


## Инвестиционные площадки под логистическую деятельность

№ 1



**S = 60 га – собственность паевая**  
**асфальт по границе участка, автомагистраль М5 в 10 км. ЛЭП 10 кВ, газ среднего давления, ЖД дорога.**



№ 3

**S = 60 га – муниципальная собственность**  
**автомагистраль М5 в 3 км. ЛЭП 10 кВ, газ среднего давления, ЖД дорога.**

№ 2



**S = 7 га – муниципальная собственность**  
**автомагистраль М5 в 7 км. ЛЭП 10 кВ, газ среднего давления, ЖД дорога.**





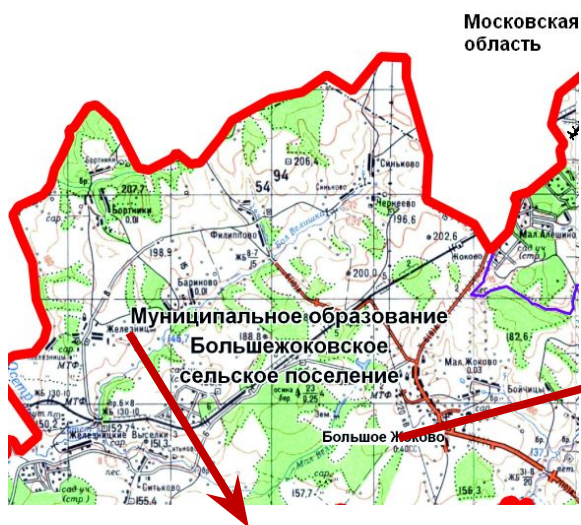
## Инвестиционная площадка под частный детский сад в г. Рыбное



**S участка = 1 га ( муниципальный)  
Находится в городской черте -  
микрорайон «Полтево».  
Имеется электрифицированное,  
газифицированное здание площадью  
447 кв.м.**



## Инвестиционная площадка под рекреационный комплекс



**S участка = 2 га  
(муниципальный)  
Находится в д. Железницы.  
ЛЭП 10 кВ, газ среднего  
давления .  
Здание площадью 240 кв. м.  
Экологически -  
привлекательный район**

## Инвестиционная площадка под организацию мастерских

**S участка = 2 га  
(муниципальный) Находится в  
д. Большое Жоково. ЛЭП 10 кВ,  
газ среднего давления .  
Здание площадью 240 кв. м.**





## **Строительство перевалочного элеватора на 100000 тонн в г.Рыбное (инвестор – ООО «Сельскохозяйственная компания»)**



**С земельного участка = 14 га**

**Начало реализации проекта –  
II квартал 2011 года. Ввод в  
эксплуатацию – II квартал 2012  
года. Ориентировочный объем  
инвестиций – 620 млн.рублей.**

**Элеватор позволит  
предоставлять следующие  
услуги: накопление, хранение,  
сушка и перегрузка зерна,  
стандартизация партий зерна,  
биржевая торговля, экспорт**



## Инвестиционная площадка под рыболовно-охотничью базу в с. Сельцы



**S земельного участка = 1,1 га, S здания = 373,1 кв.м. В 2010г. населенный пункт был газифицирован. Экологически привлекательный район**



## **Инвестиционный проект «Строительство и эксплуатация овощехранилища емкостью 49000 тонн сельскохозяйственной продукции в г. Рыбное Рязанской области»**



### **Ключевые характеристики проекта**

<b>Цель проекта</b>	Создание современного овощехранилища на <b>49 000</b> тонн хранения, ориентированного на собственное производство и закупку продукции у производителей Рязанской области, с последующей реализацией в г. Рязани, Москве и Московской области, с годовым оборотом более <b>1 млрд.руб.</b>
<b>Место реализации проекта</b>	Россия, Рязанская обл., г. Рыбное
<b>Общая стоимость проекта</b>	<b>1 700 млн. рублей</b>
<b>Сроки ввода в эксплуатацию:</b>	1-я очередь – сентябрь 2011 г 2-я очередь - август 2012 г 3-я очередь - август 2013 г 4-я очередь - август 2014 г

**S земельного участка = 4,5 га**  
**Рынки сбыта: г. Рязань, г. Рыбное, Московская область, г. Москва.**  
**К участку подведена электрическая линия и есть возможность подведения мощности до 1,1 МВт**



---

***В настоящей презентации представлена только часть подготовленных инвестиционных площадок Рыбновского муниципального района в различных сферах экономической деятельности.***

Для получения более полной информации по представленным предложениям и о новых инвестиционных проектах необходимо обращаться в администрацию Рыбновского муниципального района.

#### **Контакты**

Глава Рыбновского муниципального района

**Зюба Владимир Валентинович** (8-49 137) 5-03-42 факс 5-11-05

Заместитель главы района по экономическому развитию

**Кривенцев Алексей Юрьевич** (8 49 137) 5-04-75

Начальник отдела по экономическому развитию района

**Носкова Елена Борисовна** (8 49 137) 5-13-65

Официальный сайт: [www.ribnoe.ru](http://www.ribnoe.ru)

Электронная почта: [ribnoeadm@rybnoe.ryazan.ru](mailto:ribnoeadm@rybnoe.ryazan.ru)

---



---

***Спасибо за внимание.***

***Приглашаем к  
сотрудничеству***

---