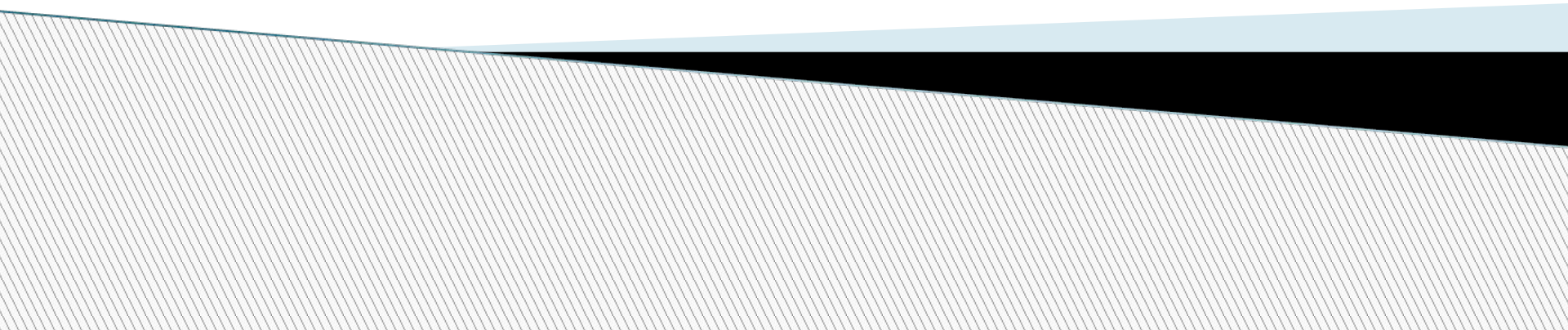


Публичный доклад

МДОУ Детский сад комбинированного вида
№59 «Белоснежка»



Общая характеристика МДОУ Детский сад №59

Муниципальное дошкольное образовательное учреждение «Детский сад комбинированного вида №59 «Белоснежка».

Учредитель: Департамент образования мэрии г. Архангельска.

Адрес: 163060, г. Архангельск, ул. Тимме 11, к.1.

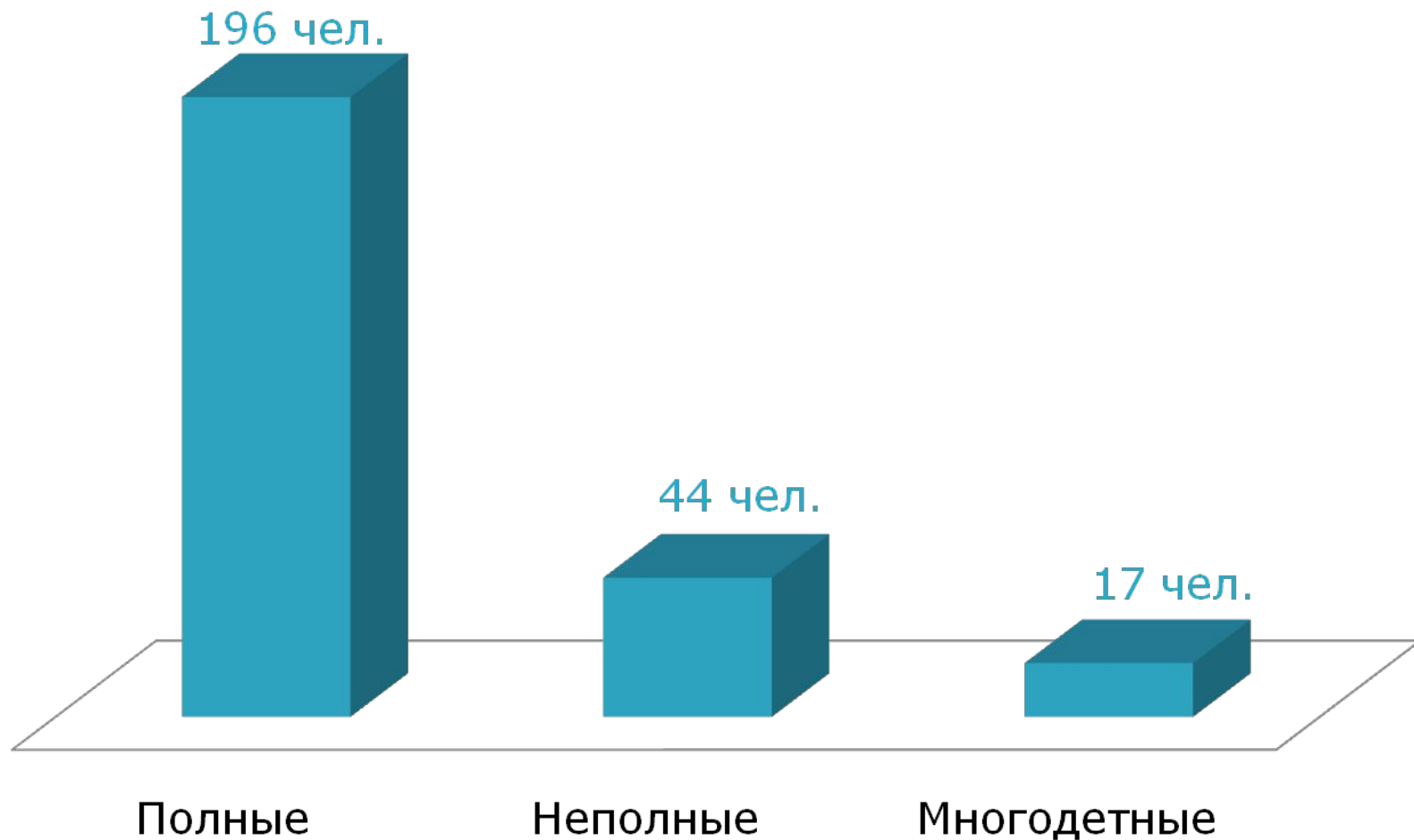
Телефоны: 27-14-65, 20-31-28, 64-09-53

МДОУ в 2011 году получил лицензию: серия РО №018704, регистрационный №4322 от 3.06.2011 г. Выдана комитетом по надзору в сфере образования Архангельской области, бессрочная, имеется приложение, реализуются основные и дополнительные общеобразовательные программы дошкольного образования.

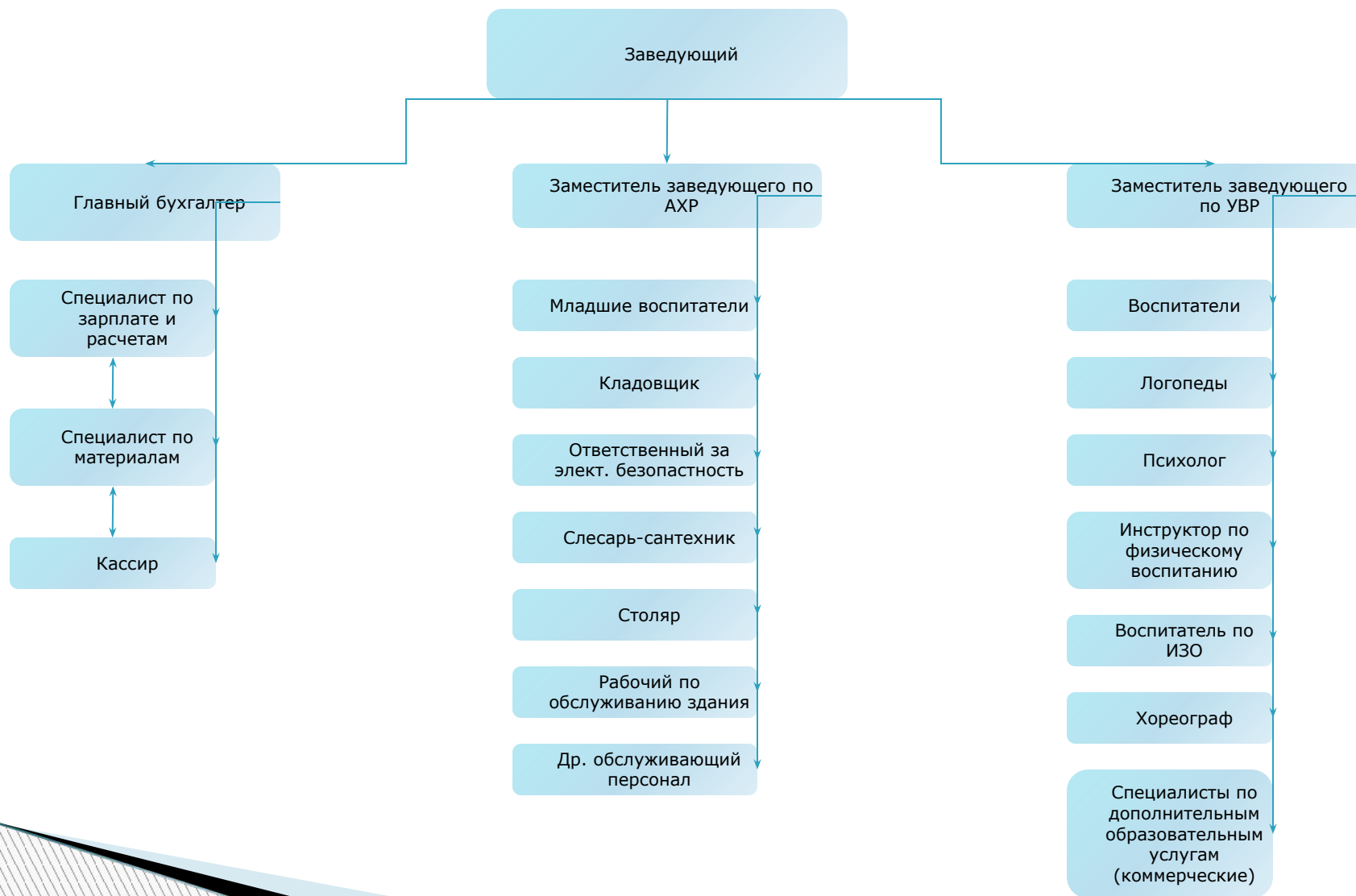
Детский сад расположен внутри жилого комплекса. Представляет собой отдельно стоящее типовое двухэтажное здание. Территория его благоустроена и хорошо озеленена: разбиты клумбы, цветники, для каждой группы имеется спортивная площадка.

В детском саду функционируют 11 групп дошкольного возраста – 244 воспитанника. Среднесписочный состав дошкольных групп составляет 23 ребенка.

Социальный статус семей воспитанников МДОУ



Административная структура управления МДОУ Детский сад комбинированного Вида №59 «Белоснежка»



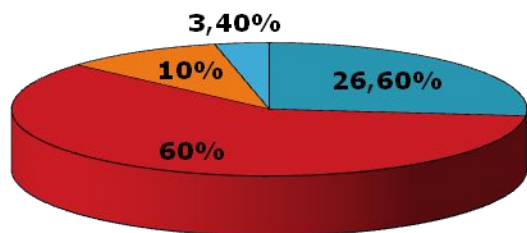
Процесс воспитательной деятельности



Корректирующие действия

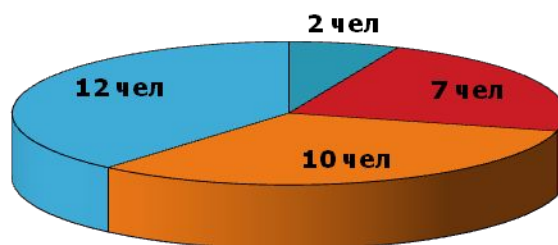
Кадровое обеспечение педагогами

Образование



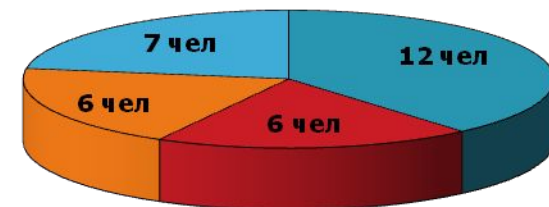
- Высшее
- Среднее педагогическое
- Среднее специальное
- Высшее (другое)

Квалификационные категории



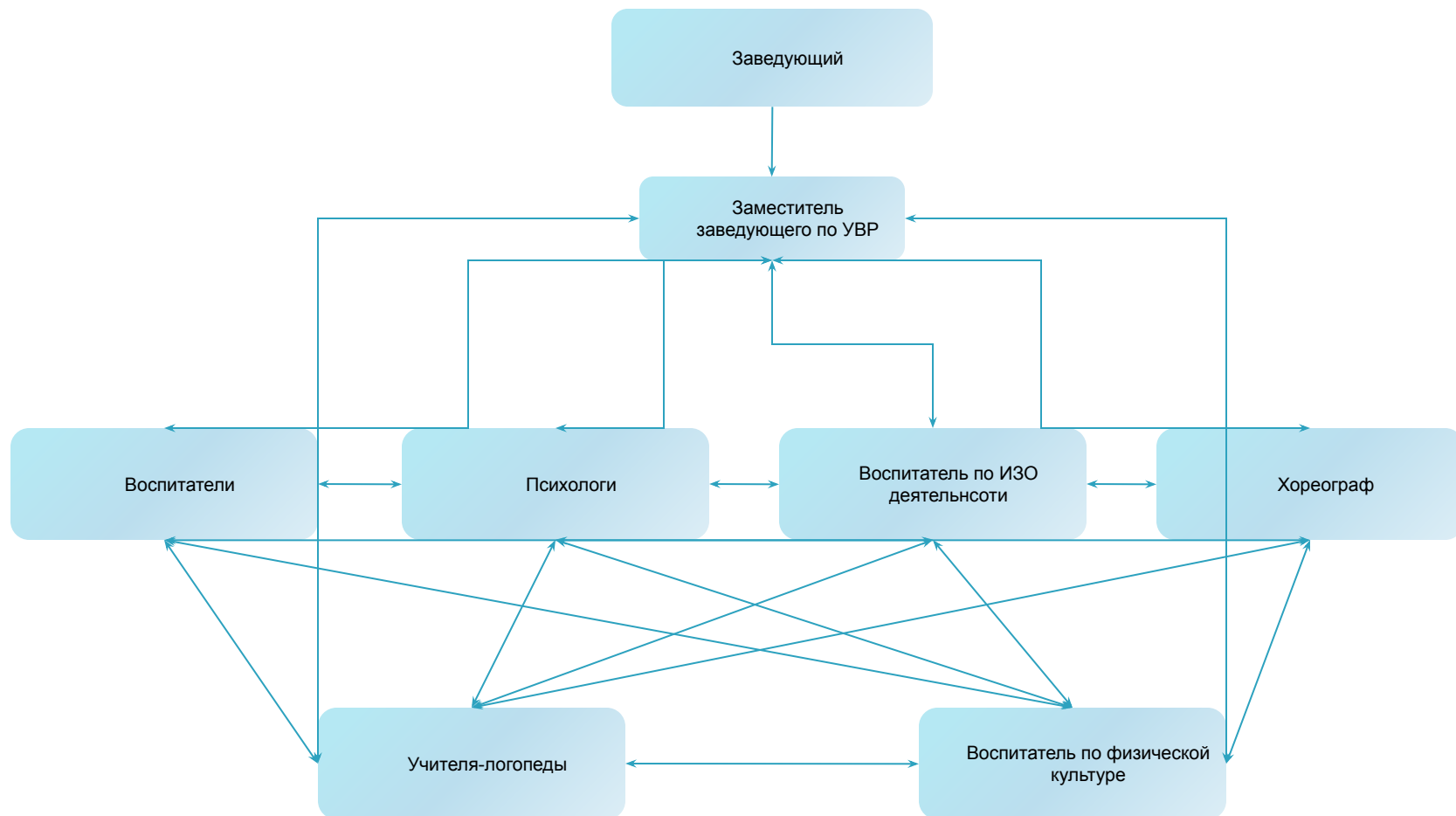
- Высшая
- Первая
- Вторая
- ЕТС

Стаж

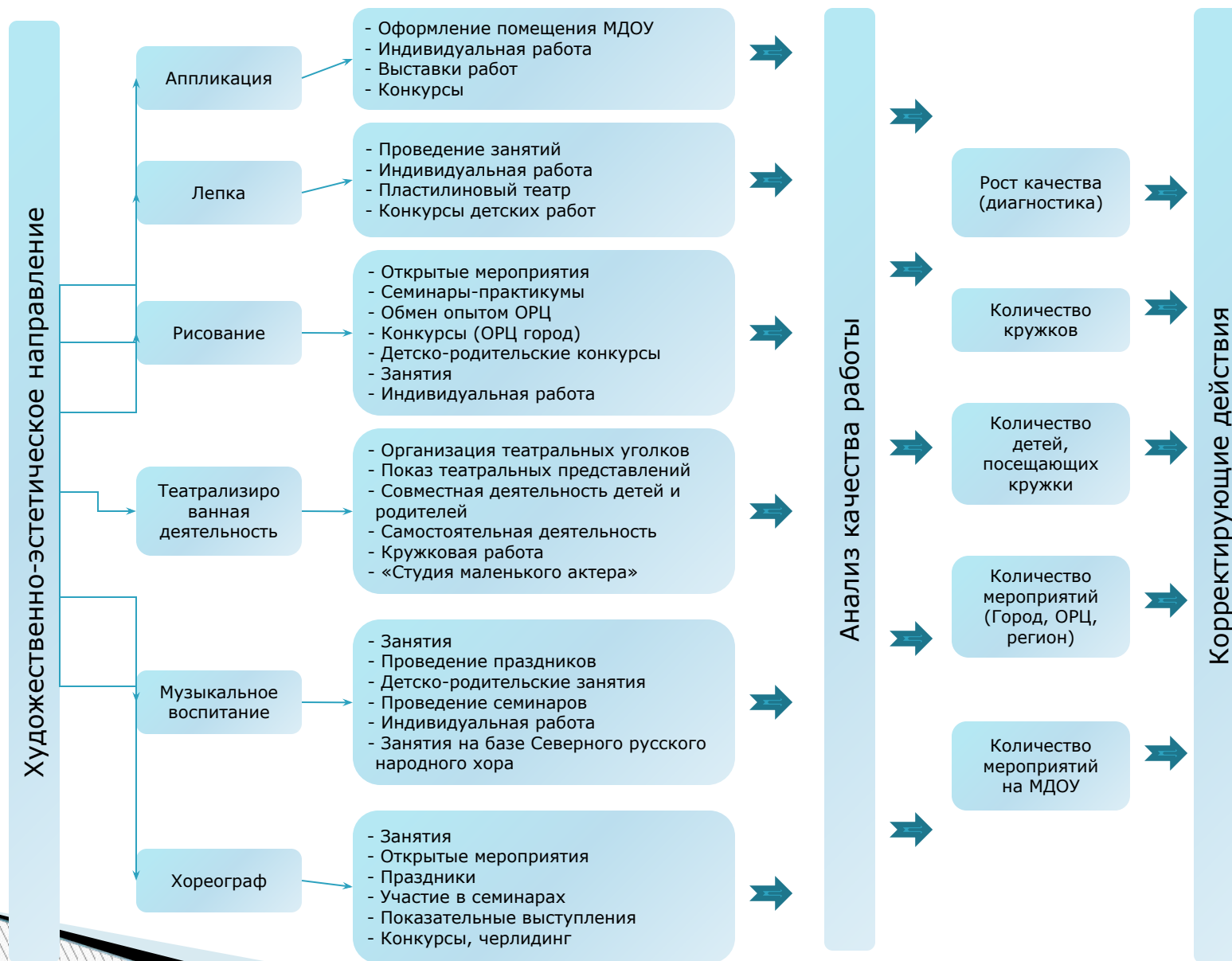


- до 5 лет
- 5-10 лет
- 10-15 лет
- свыше 15 лет

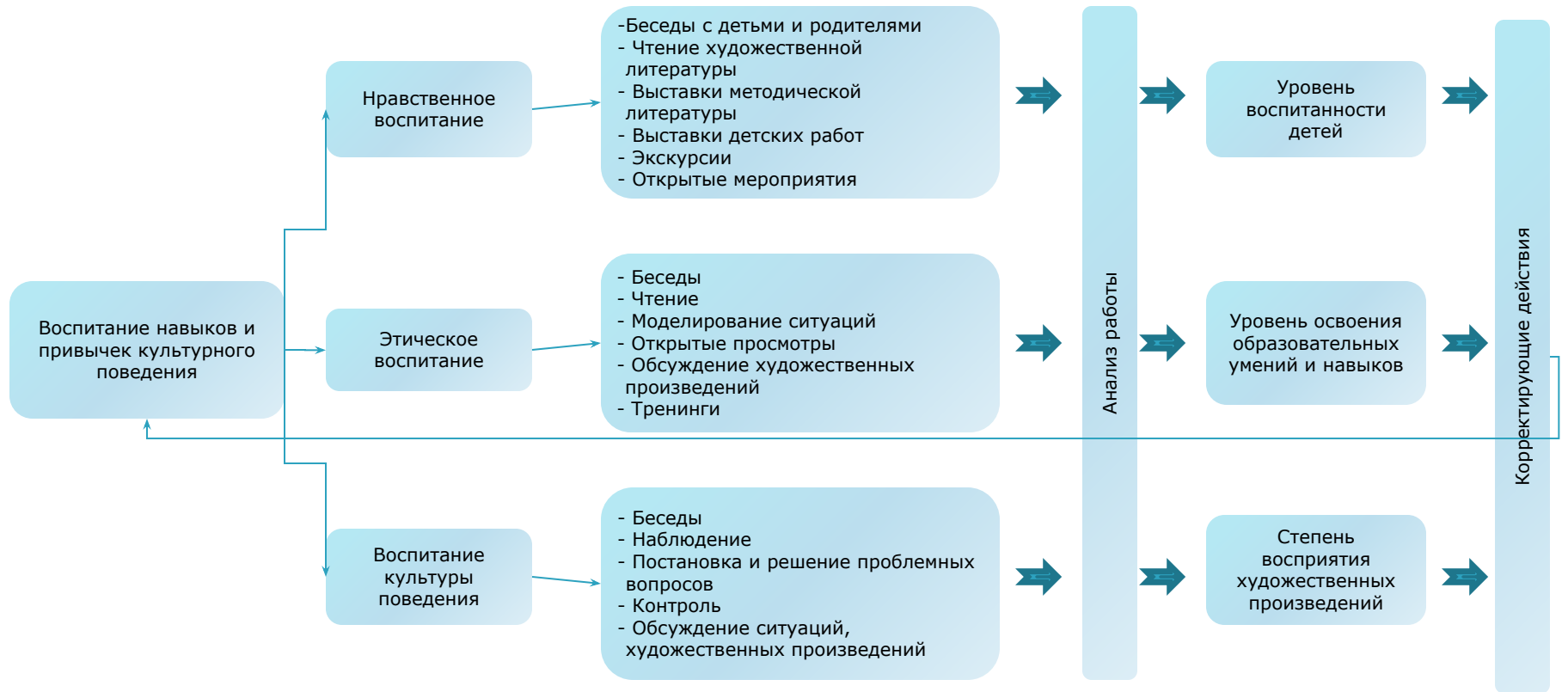
Структура взаимодействия сторон, вовлеченных в воспитательный процесс



Система работы по приоритетному направлению



Культурное воспитание



Внебюджетные средства на 2011 год

Наименование статей расходов	Планируемые доходы на 2011 г.	Расходы с I по V 2011 г.
Родительская плата	247500	
Питание сотрудников	120000	
Услуги связи	8000	6553
Услуги и работы по содержанию имущества	45000	4640
Прочие услуги	55000	3116
Приобретение ОС	280000	23731
Приобретение расходных материалов	147000	49018
Продукты питания	2040000	1311001
Транспортные услуги	15000	2590
Оплата налоговых пошлин	5000	—

2595000

Приобретено за сентябрь 2010 г. по май 2011 г. за счет бюджета

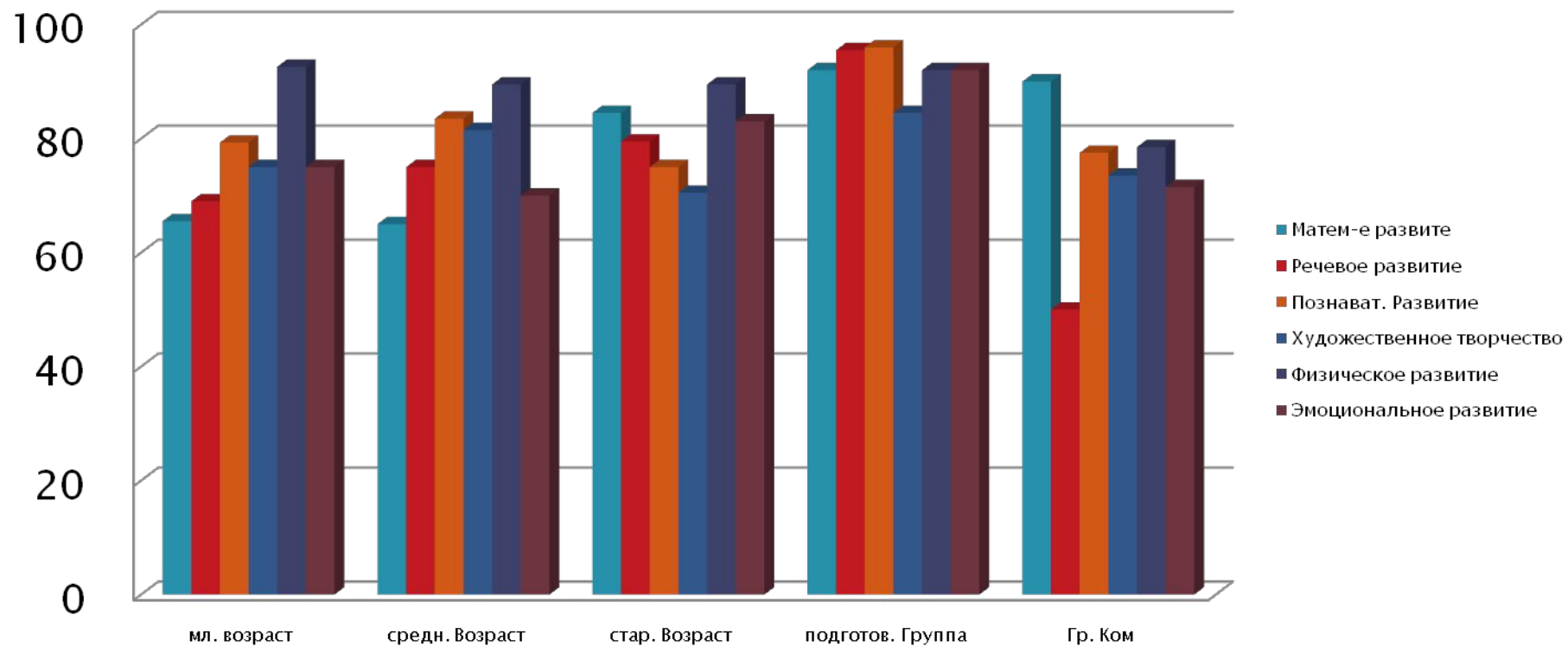
Сентябрь – декабрь 2010 г.	Игровая мебель «Полянка»	7056
	Игрушки	9354
	Топчаны	31422
	Мягкий инвентарь	5048
	Стулья офисные	10200
	Процессор	5350
	Устройство кирпичной перегородки центрального входа	17600
	Регуляторы ТД и ТП	99800
	Шкаф-стеллаж в методический кабинет	20013
	Итого:	205843
Январь – май 2011 г.	Протирачная машина	42800
	Весы товарные	9000
	Весы порционные	4000
	Столы разделочные	18300
	Двери металлические	23850
Итого:	97950	

Бюджетные расходы в 2011 году

Наименование статьи расхода	КОСГУ	Утвержденные бюджетные ассигн. 2011 г.	Израсходовано с I по V 2011 г.	Остаток средств до конца 2011 г.
Заработная плата	211	8353700	2956598	5397102
Прочие выплаты	212	191100	48320	142780
Начисление на выплаты по оплате труда	213	2841000	930919, 75	1910080, 25
Услуги связи	221	20500	7422, 54	13077, 46
Коммунальные услуги	223	1657449, 47	1065367, 19	592082, 28
Работы, услуги по содержанию имущества	225	163100	28191, 64	134908, 36
Прочие работы и услуги	226	155300	19257, 86	136042, 14
Прочие расходы	290	345600	86400	259200
Увеличение стоимости основных средств	310	57300	—	57300
Увеличение стоимости материальных запасов	340	244500	98050	146450
Пособия по социальной помощи населению	262	670000	269932	400068
		14699549, 47	5510458, 98	9189090, 49

Содержание 1 ребенка в год формируется из расчет 65917, 00 руб.

Анализ выполнения программы

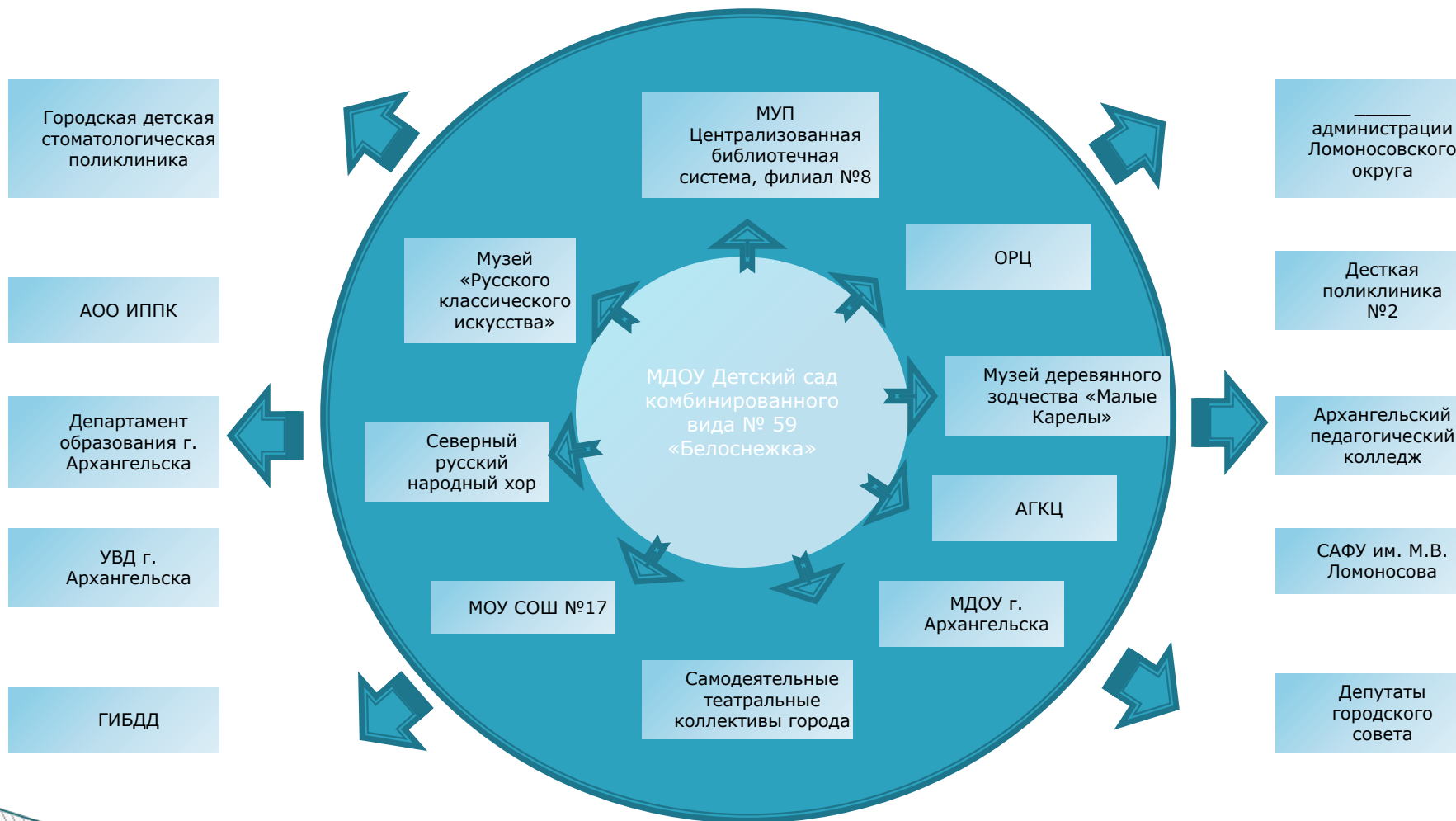


Стоимость 1 дня питания ребенка в детском саду

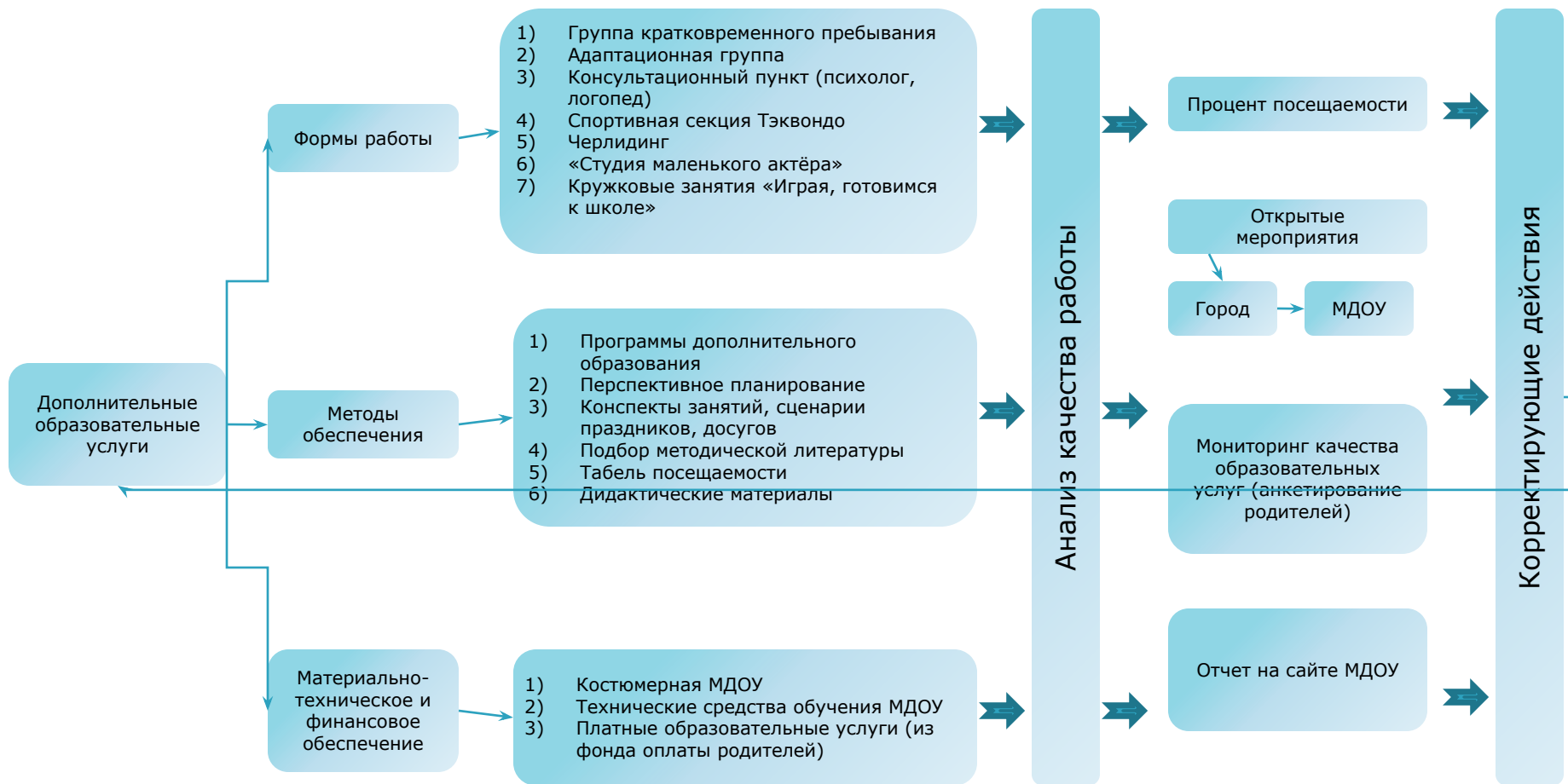
Период		Стоимость в руб.
2010 г.	Сентябрь	65,5
	Октябрь	63,7
	Ноябрь	66,1
	Декабрь	64,2
2011 г.	Январь	73,3
	Февраль	72,0
	Март	73,3
	Апрель	75,1
	Май	71,0

Расходы на питание составили: 2 174 186, 72 руб

Макропространство воспитательной деятельности и менеджмент ресурсов. Сотрудничество с социальными партнерами



Структура работы по дополнительным образовательным услугам в учреждении



Заключение

Задачи на 2011-2012 год:

1. Формирование предметно-развивающей среды для обогащения художественно-эстетической деятельности детей.
2. Внедрение «Программы воспитания и обучения в детском саду» под редакцией М. А. Васильевой в учебно-образовательный процесс в младших и средних группах ДООУ.
3. Способствовать всестороннему физическому развитию детей в процессе различных видов деятельности в режиме дня ДООУ.
4. Развитие всех компонентов устной речи детей (лексическая сторона, грамматическая сторона, произносительная сторона, связная речь) в различных формах и видах деятельности работы с воспитанниками.
5. Включение родителей в учебно-воспитательный процесс учреждения как равноправных партнёров с использованием нетрадиционных форм работы.