

Мониторинг
состояния лабораторной службы
Свердловской области
с оценкой тенденций и проблем развития.

Е.П.АМОН, главный специалист МЗ СО, ЕКДЦ

С.В.Цвиренко, зав.кафедрой КЛДиБ, УГМА

4 октября 2011 года

г. Москва

Влияние лабораторной медицины на медицинскую практику:

- Достижение наук и технологий
- Востребованность лабораторных данных
- Доступность исследований

Востребованность лабораторных данных:

- Порядки оказания помощи и МЭС
- Профессиональная подготовка врачей, в частности по аспектам КЛД и её современных возможностей
- Мотивация врачей

Доступность исследований – интегральный показатель состояния лабораторной службы

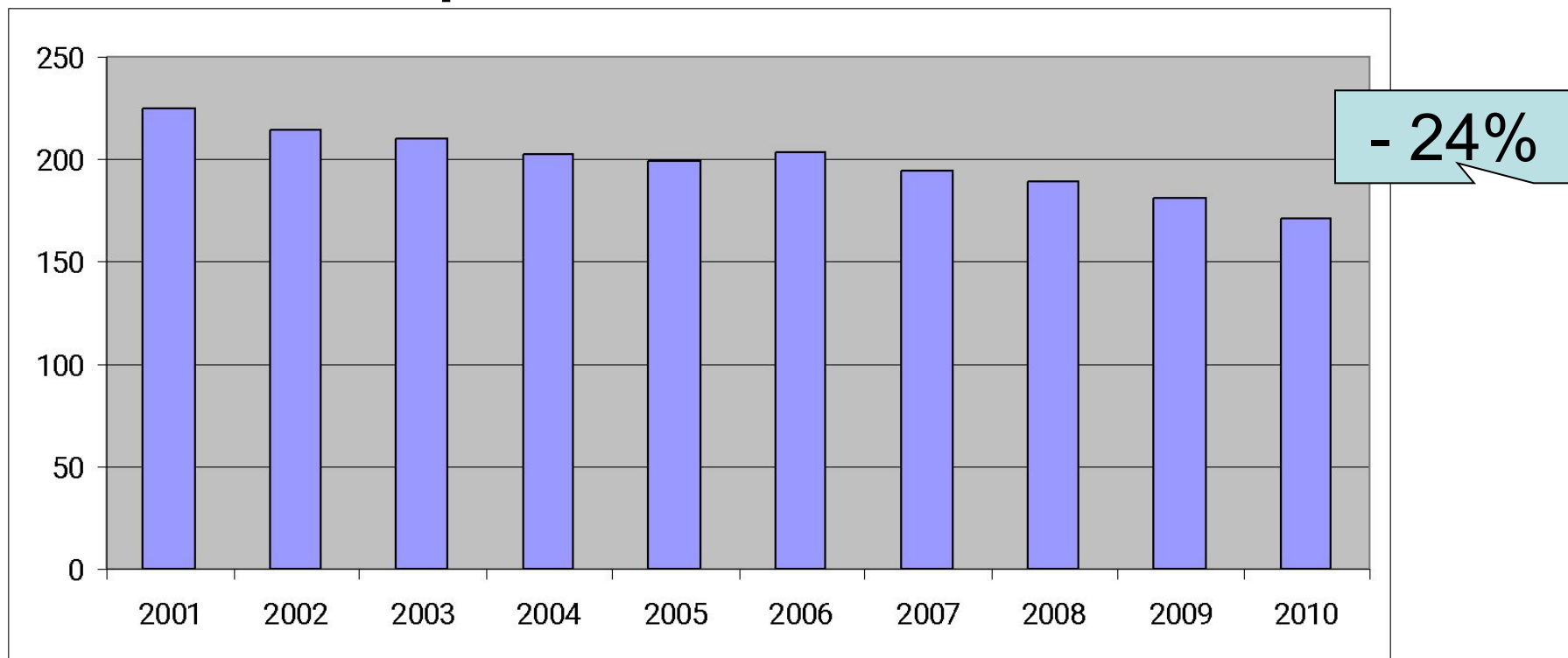
- **Внутрилабораторные факторы**
 1. Оснащение лаборатории (ий)
 2. Состояние кадров и их профессиональной подготовки
 3. Освоение технологий и их поддержание

- **Внелабораторные факторы**
 1. Организация оказания медицинской помощи
 2. Взаимодействие учреждений
 3. Централизация исследований

Доступность исследований

- В пределах учреждения, особенно стационара определяющие внутрилабораторные факторы
- На территориях – внелабораторные (организационный и экономический факторы)
- Чем ниже возможности лаборатории ЛПУ (территории), тем важнее организационный фактор
- Объективные критерии оценки м.б. ценными для управляющих решений.

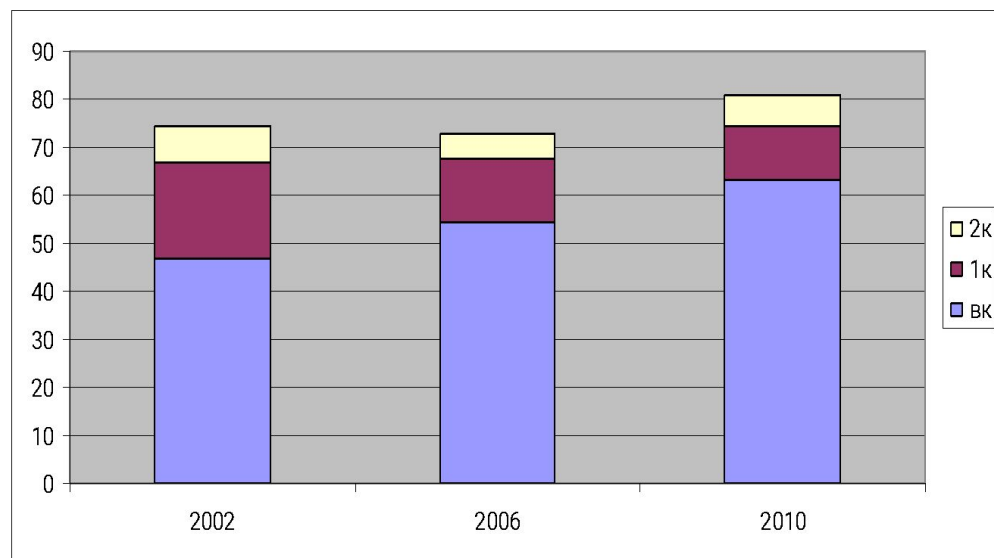
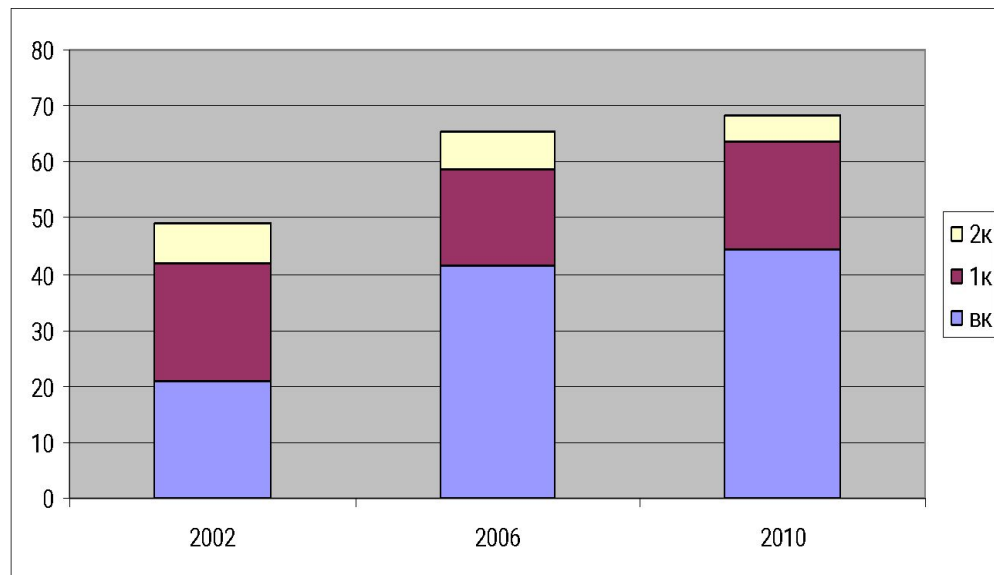
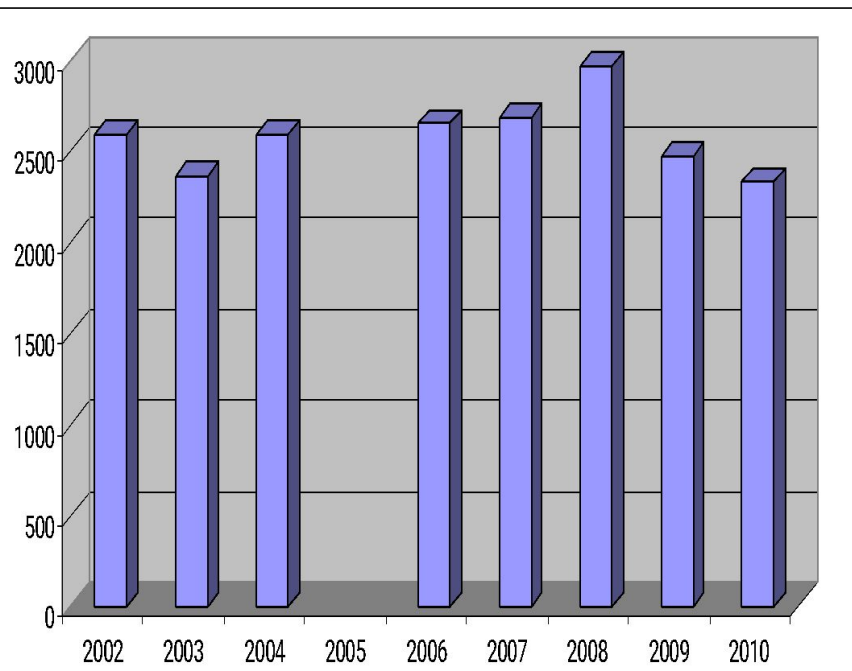
Количество лабораторий в Свердловской области



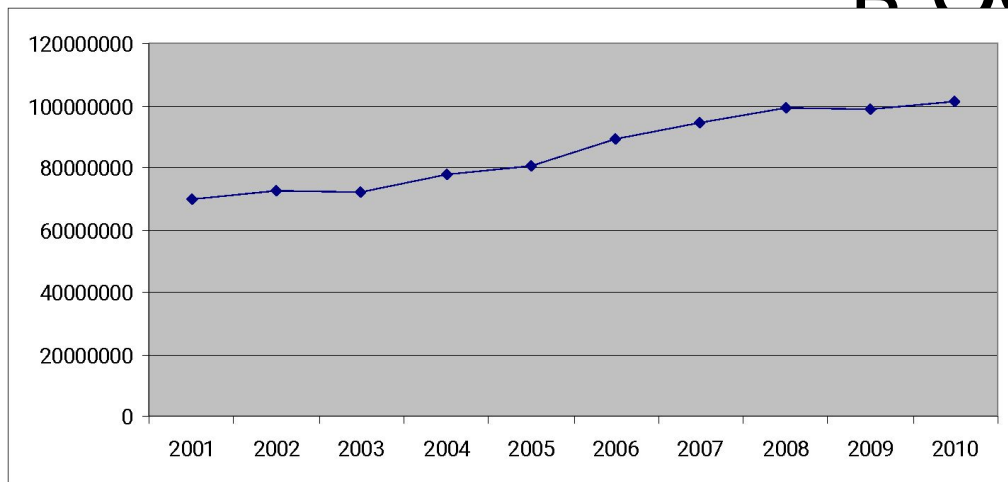
171 КДЛ : 122 МУ, 42 – областные, 5 – федеральные
17 - централизованные

Кадры лабораторной службы СО

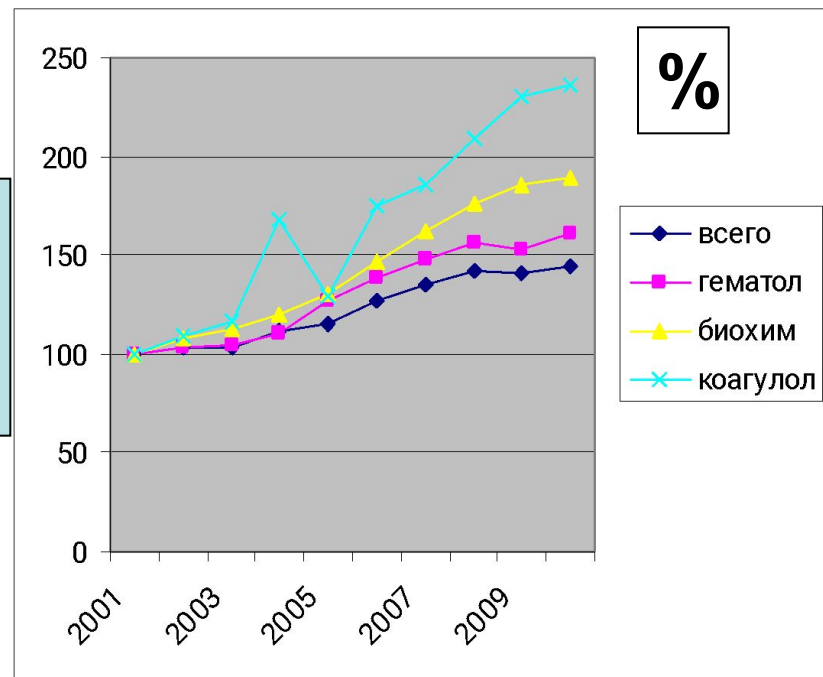
617 чел с ВО (51% не мед.)



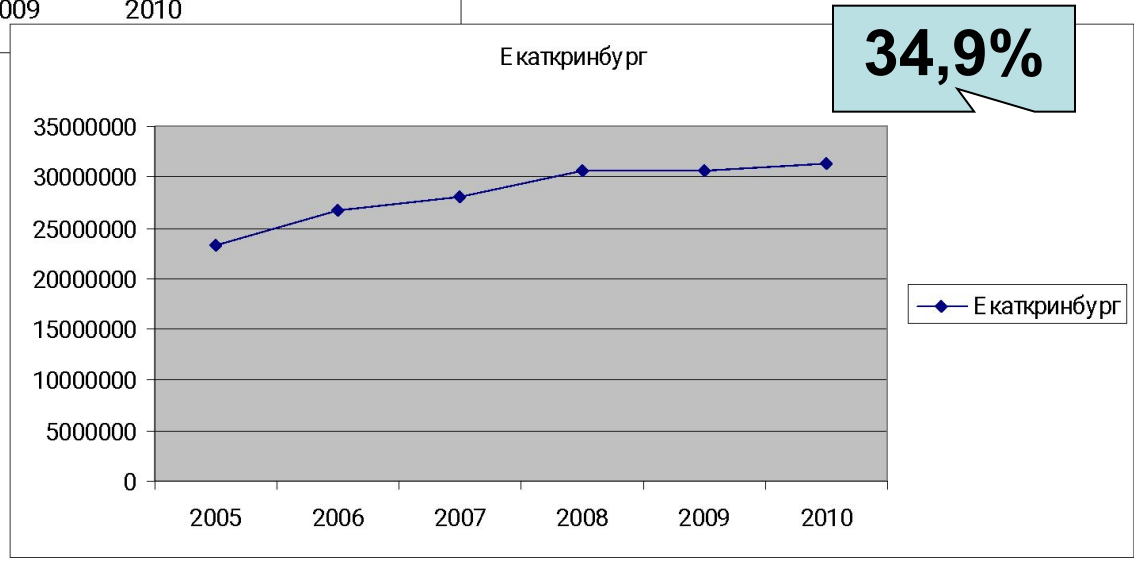
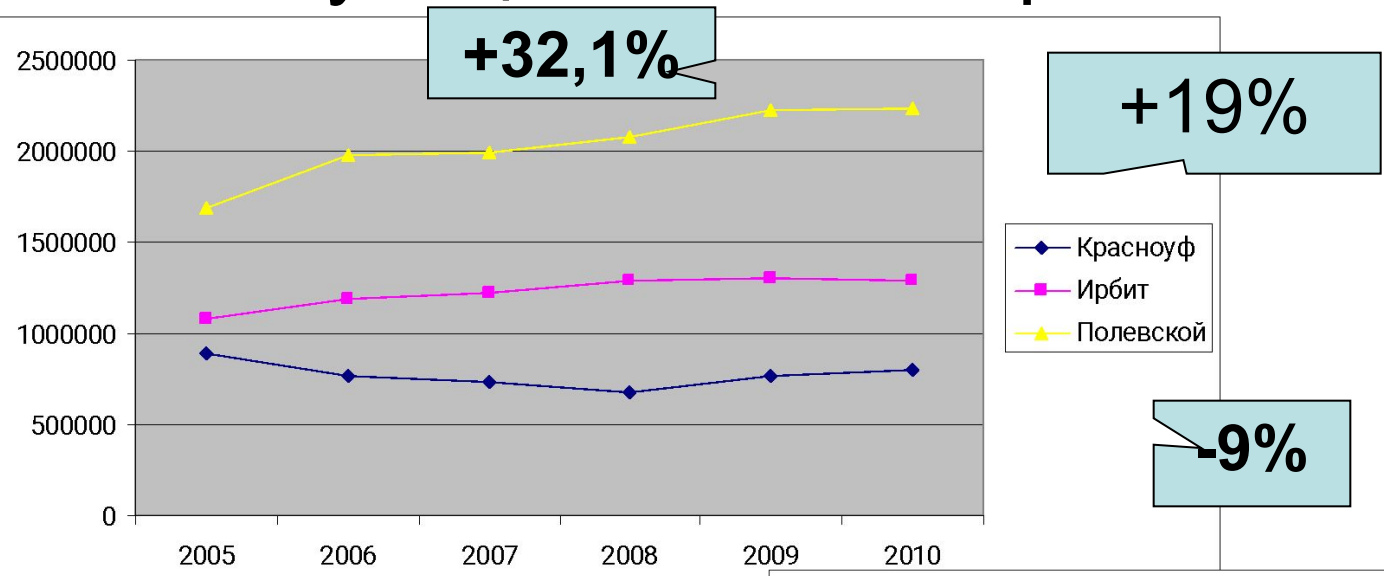
Динамика количества исследований в СО



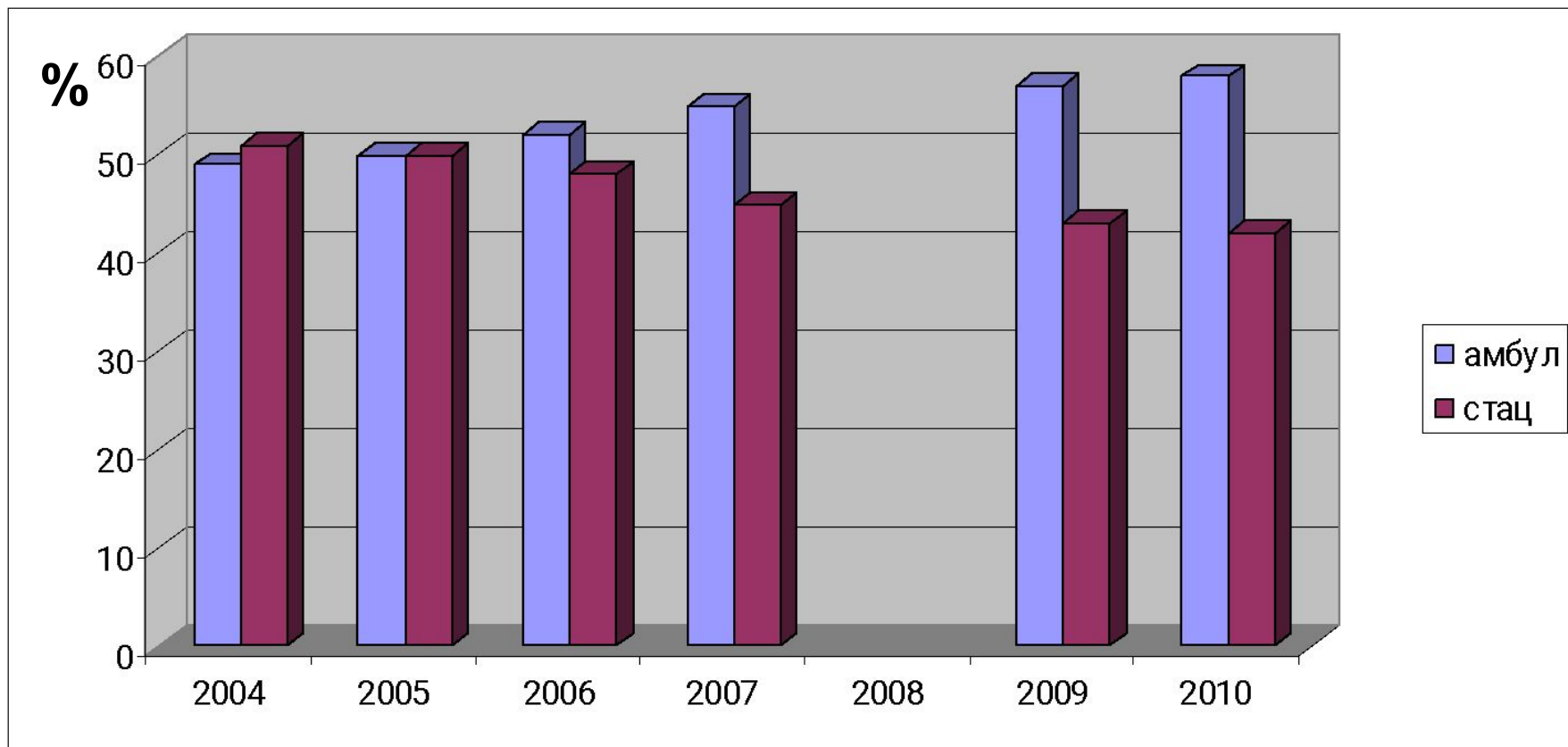
В 2010 г. 101 153 362 исследований
4-е место по количеству в РФ
23 исследования на 1 жителя (РФ – 22,4)



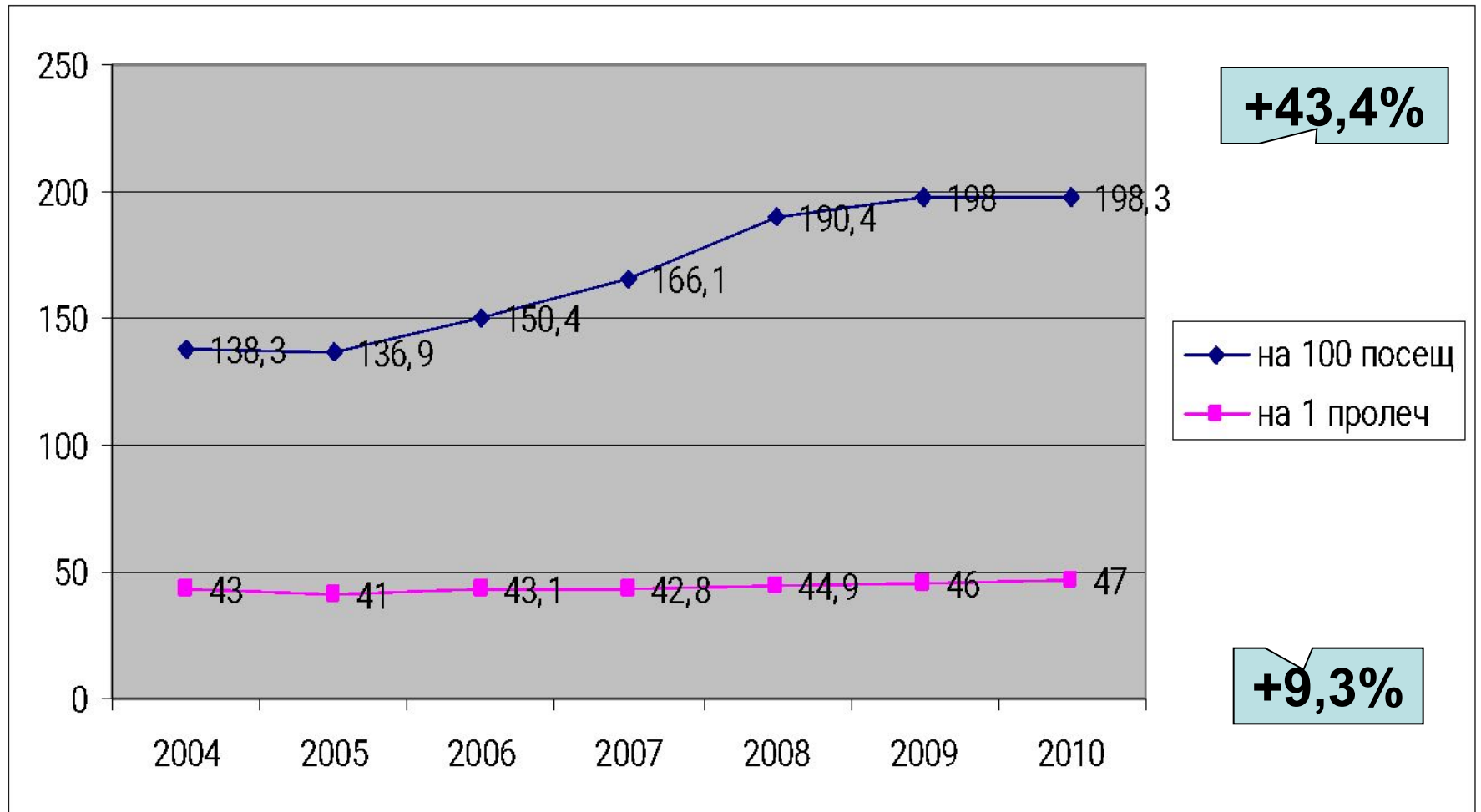
Динамика количества исследований в муниципальных образованиях СО



Соотношение количества исследований по видам помощи



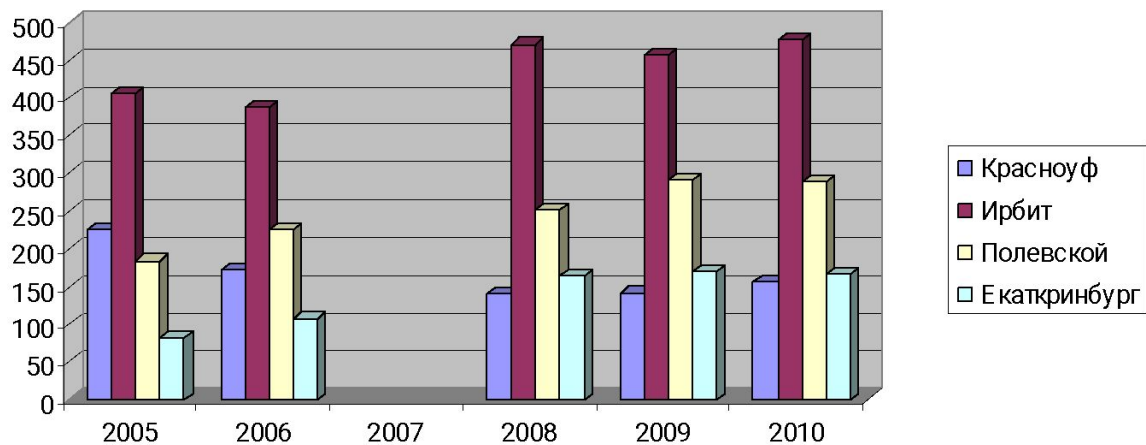
Динамика удельного количества исследований



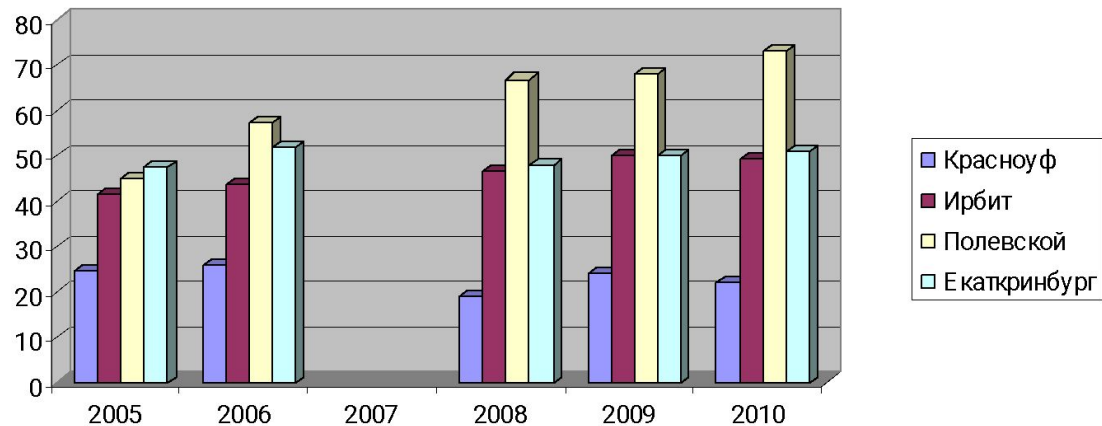
В РФ: 120 исслед./100 посещ , и 40 исслед. /пролеч.

Динамика удельного количества исследований в МО СО

Количество исследований на 100 посещений

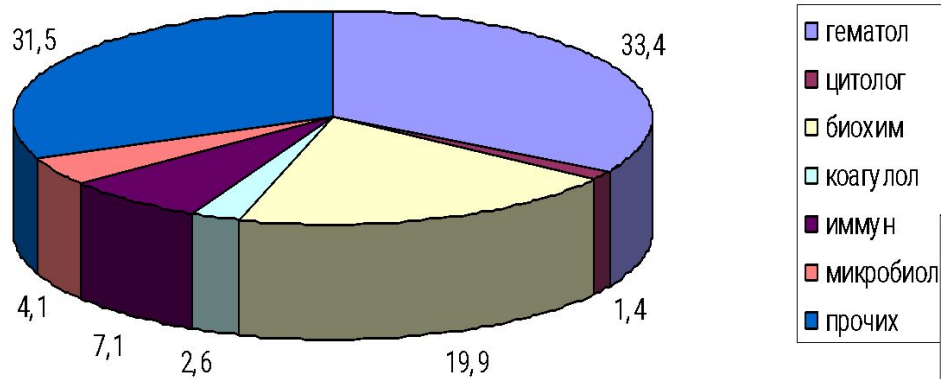


количество исследований на 1 пролеченного

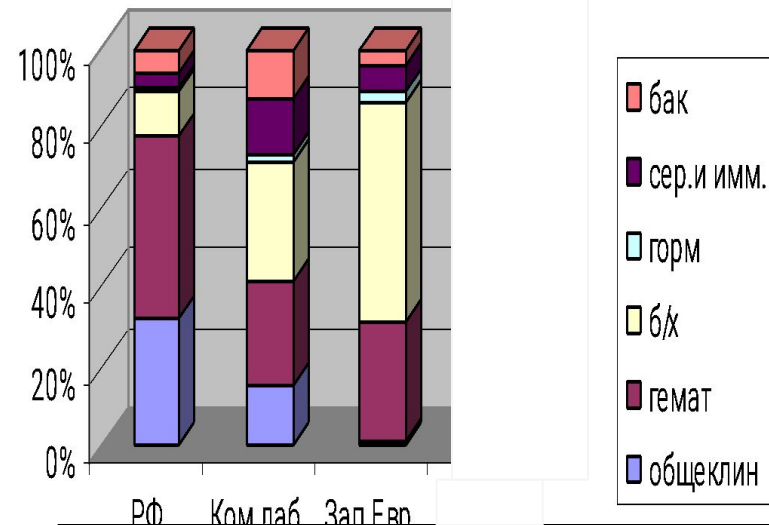
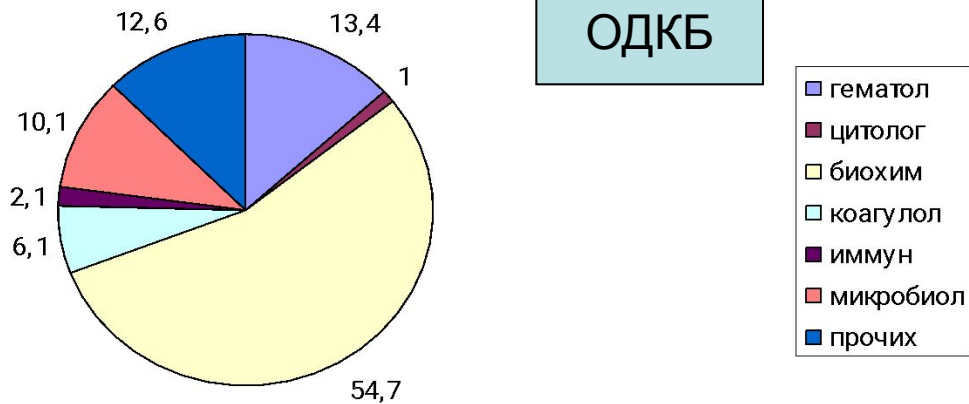


Структура исследований в СО

Свердловская область



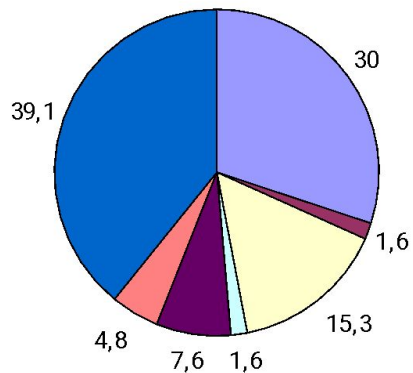
ОДКБ



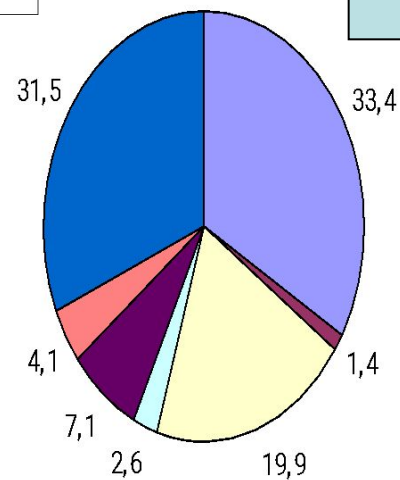
А.А.Кишкун, А.Л.Гузовский
 Лабораторные информационные системы и экономические аспекты деятельности лаборатории.-
 М., Лабора. 2007. – 256 с.

Динамика изменений структуры исследований

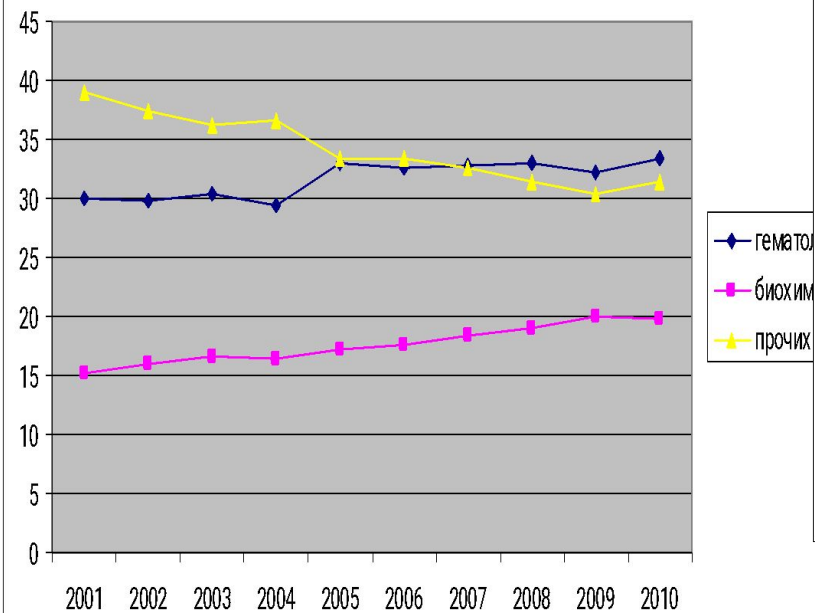
2001



2010

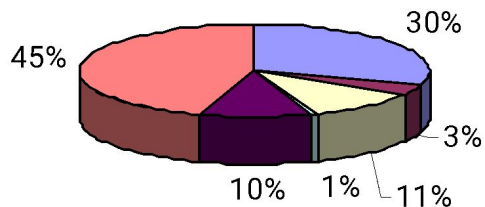


- гематол
- цитолог
- биохим
- коагулол
- иммун
- микробиол
- прочих

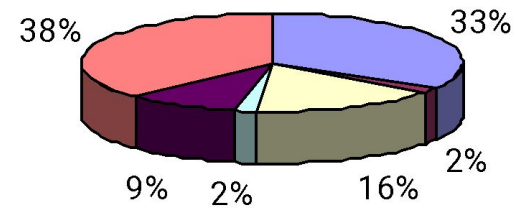


Изменения структуры амбулаторных исследований

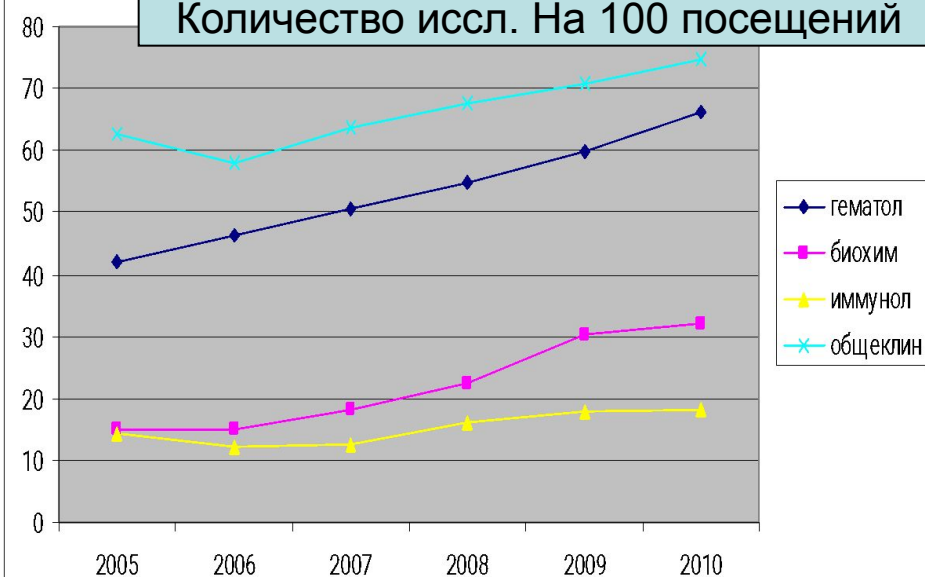
2005



2010

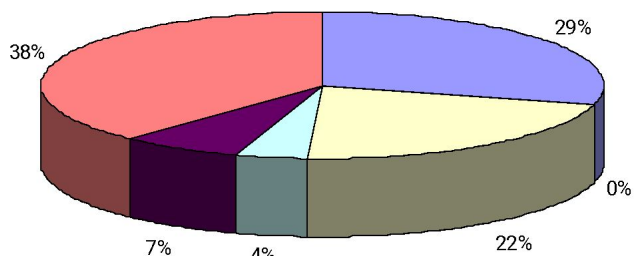


Количество иссл. На 100 посещений

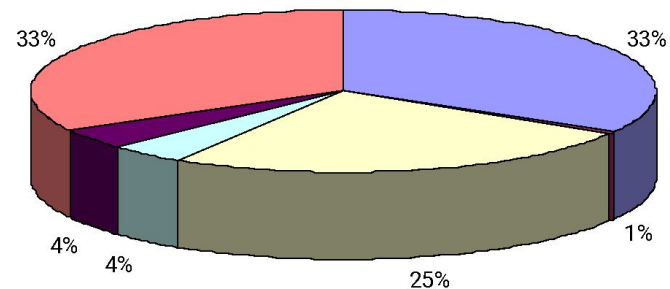


Изменения структуры исследований в стационарах

2005

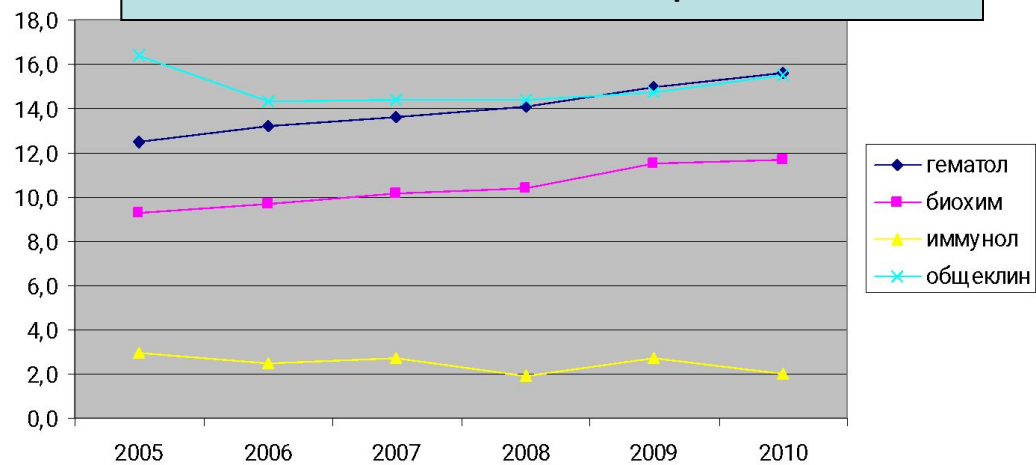


2010



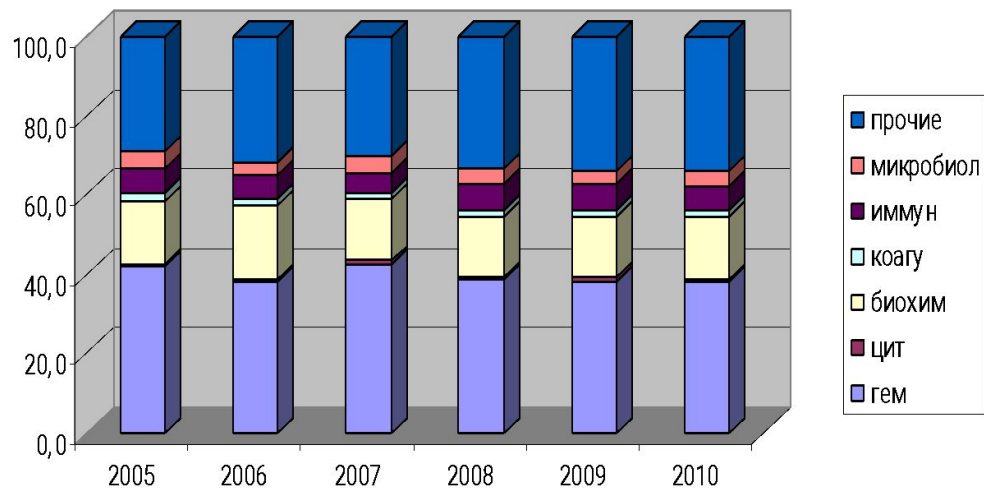
- гематол
- цитол
- биохим
- коагул
- иммунол
- общеклин

Количество иссл. на 1 пролеченного

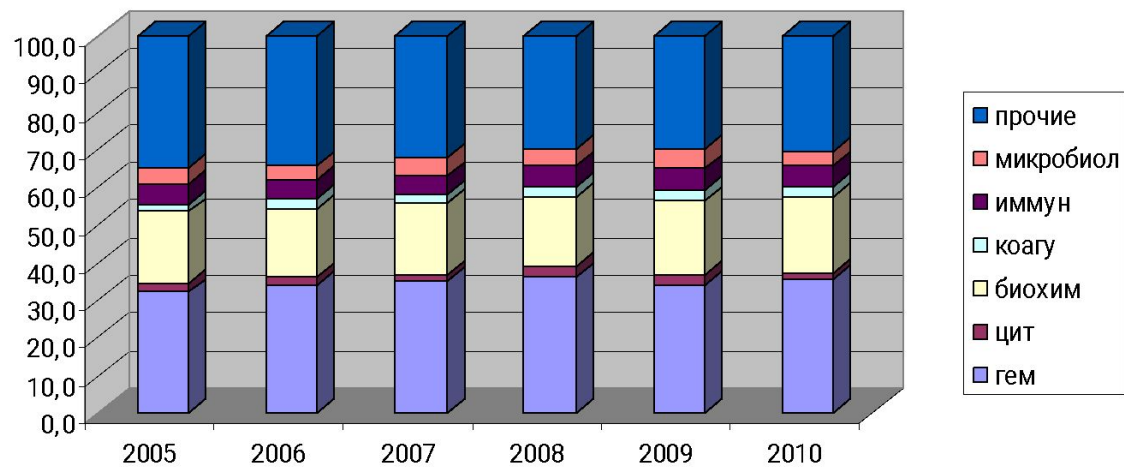


Структура исследований на территориях

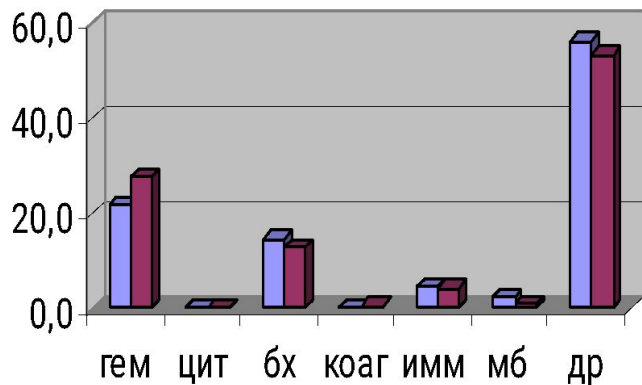
Полевской



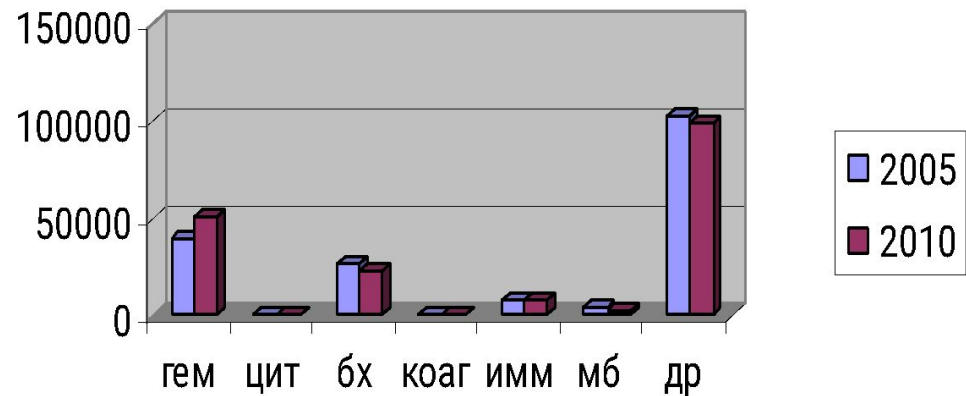
г.Екб



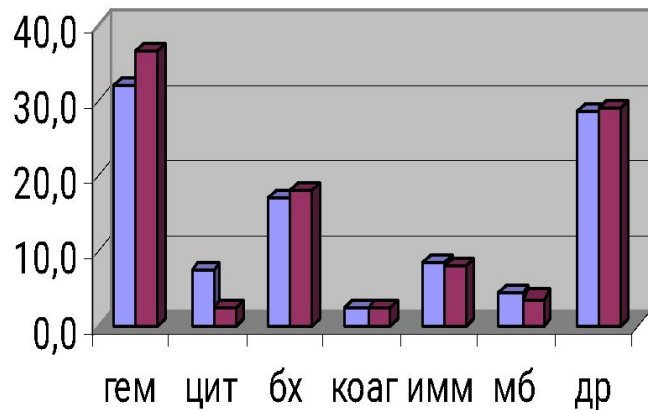
г.В-Тагил



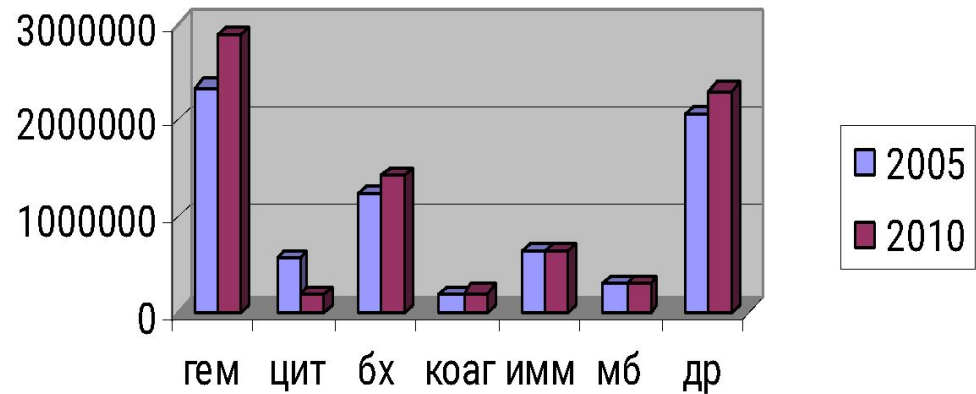
г.В-Тагил



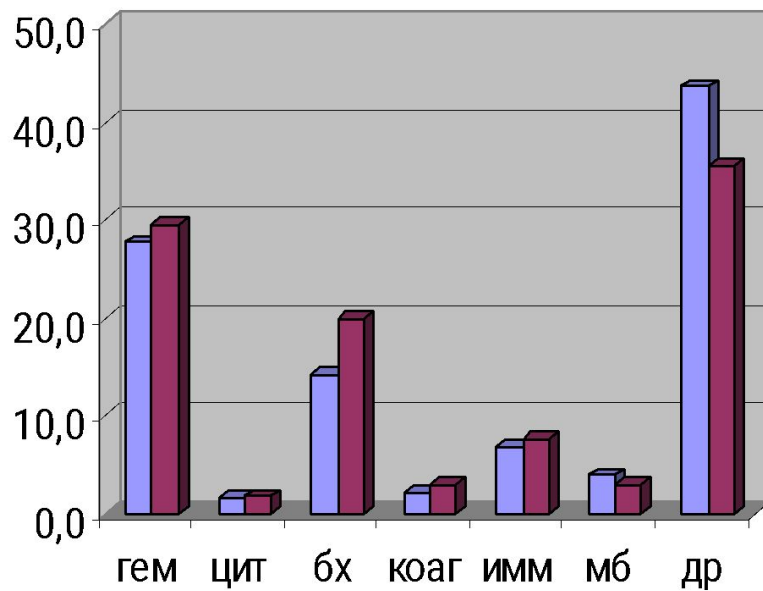
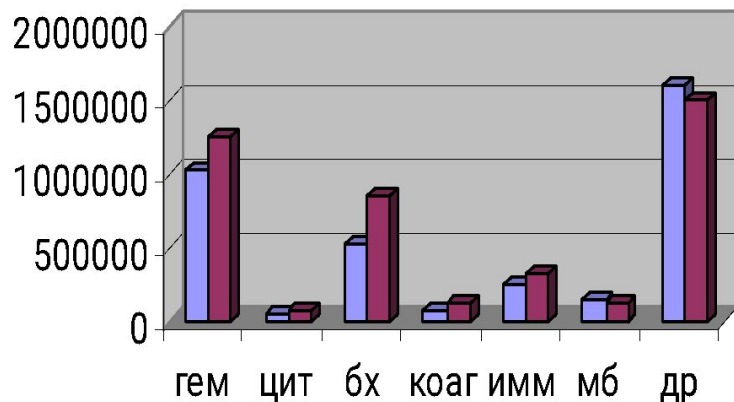
г.Н-Тагил



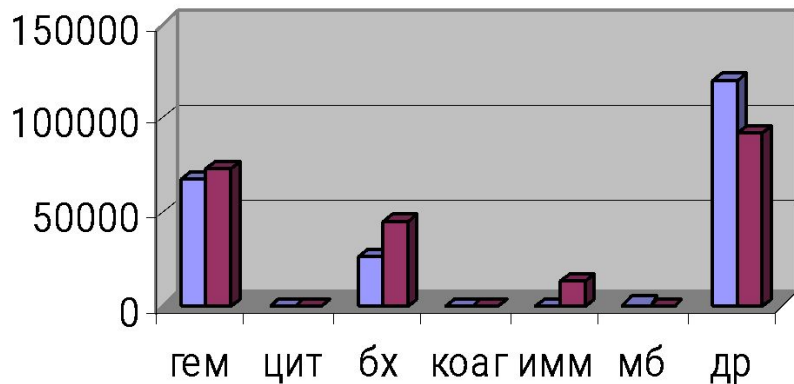
г.Н-Тагил



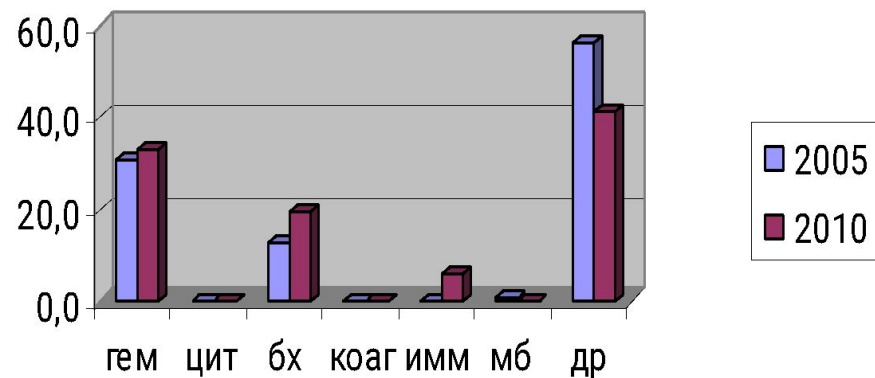
г.К-Урал



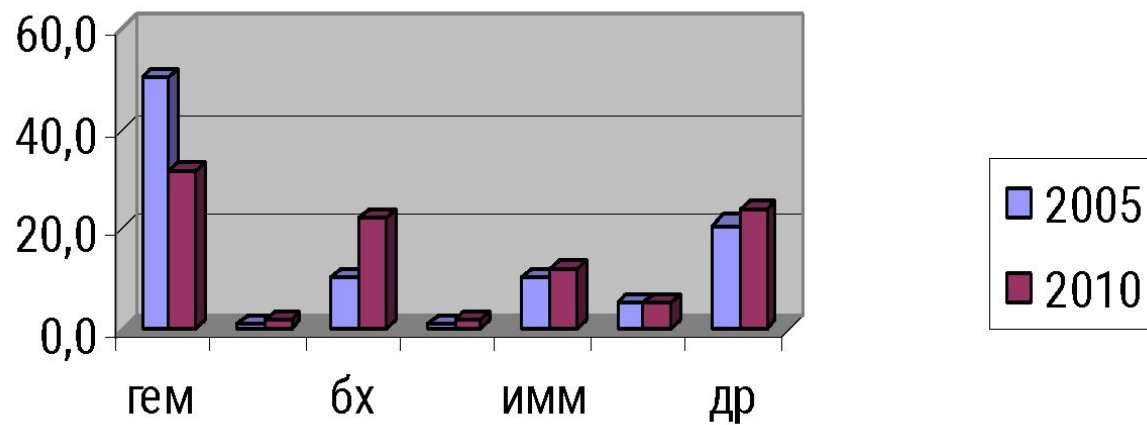
Байкал.р-н



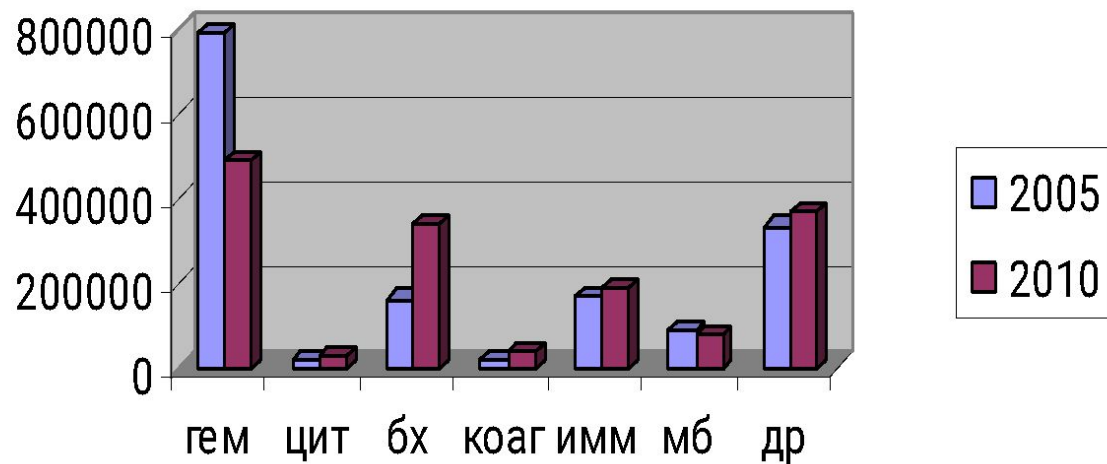
Байкал. р-н



г.Серов




г.Серов



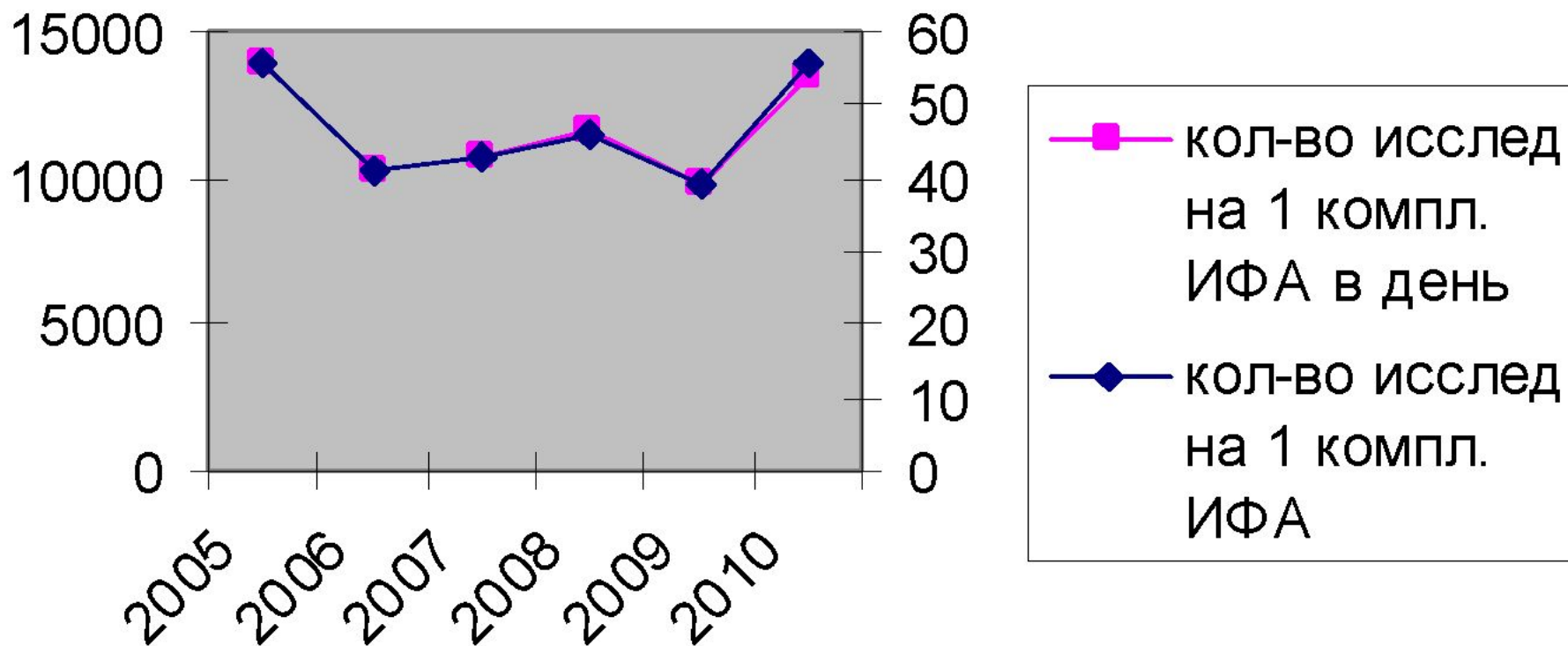
Причины медленного изменения структуры исследований

- «Обновление» рутинных анализов
- Недостаточный закуп реагентов
- Неадекватное техническое сопровождение

Неэффективная эксплуатация оборудования



Интенсивность использования ИФА оборудования



Централизация – путь повышения доступности современных исследований

- Опыт работы СПИД-лабораторий
- Укрупнение учреждений и лабораторий на территории

Основные проблемы:

1. Механизм финансирования (за посещение , за пролеченного)
2. Определение реальной стоимости затрат

Опыт решения проблемы

- Программы дополнительного бюджетного финансирования для высокотехнологичных исследований сверх ОМС (г.Екатеринбург)
- План обеспечения противоэпидемических мероприятий (ПЦР-исследования на грипп)

Выводы

- В лабораториях СО последовательно улучшается оснащение, кадровое обеспечение, работа по обеспечению качества исследований.
- Вместе с впечатляющим развитием отдельных клиник и лабораторий, не происходит массового и значительного внедрения современных технологий и методов лабораторного исследования.
- Важнейший фактор сдерживающий централизацию и повышение доступности исследований – неоптимальный механизм финансирования
- Отсутствует экономический механизм, побуждающий врачей и организаторов здравоохранения внедрять современные эффективные лабораторно-диагностические методы исследований.
- «Форма 30» недостаточно отражает состояние лабораторной службы, в т.ч. доступность исследований на территориях



Благодарю за внимание