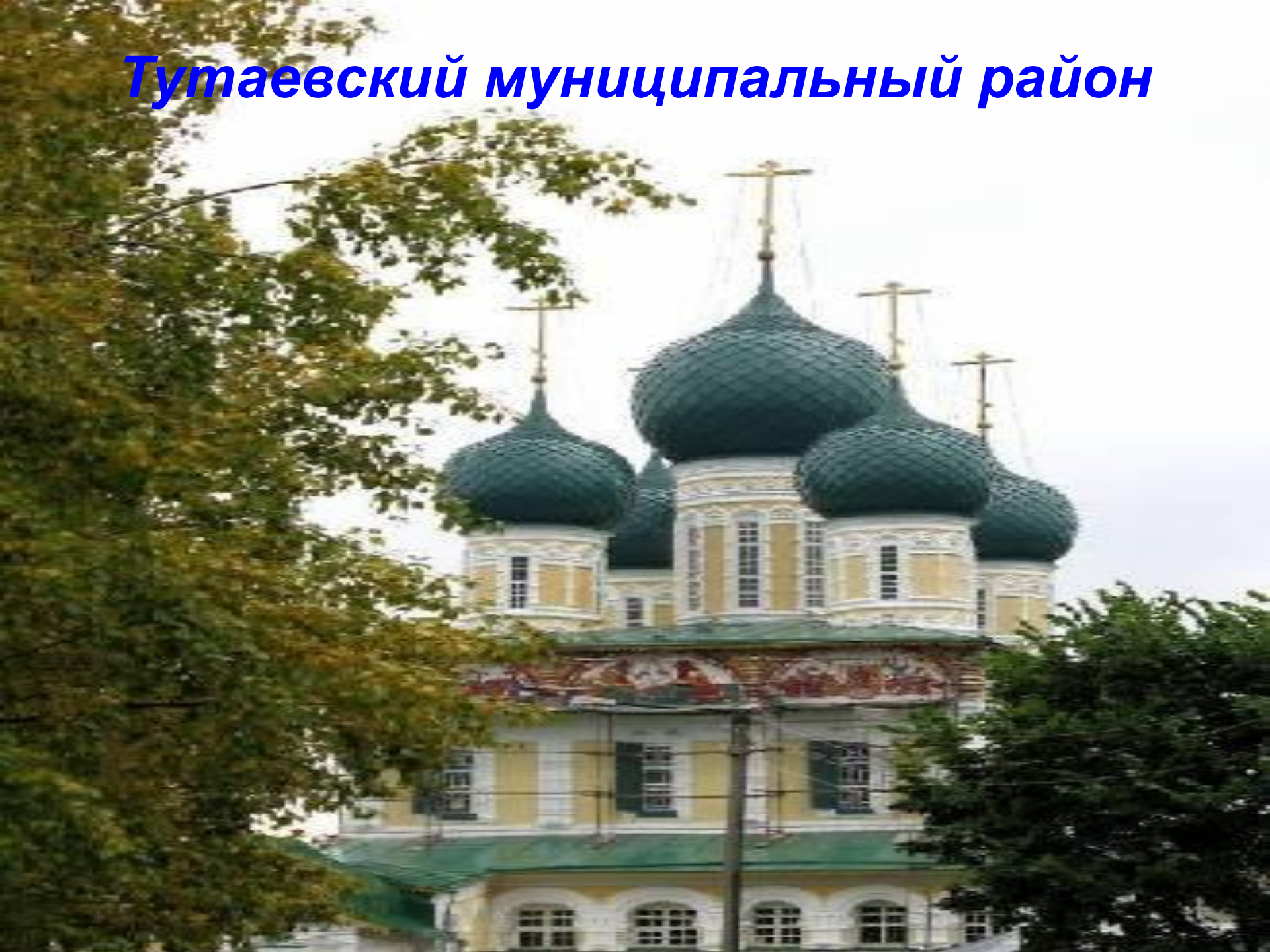


Тутаевский муниципальный район



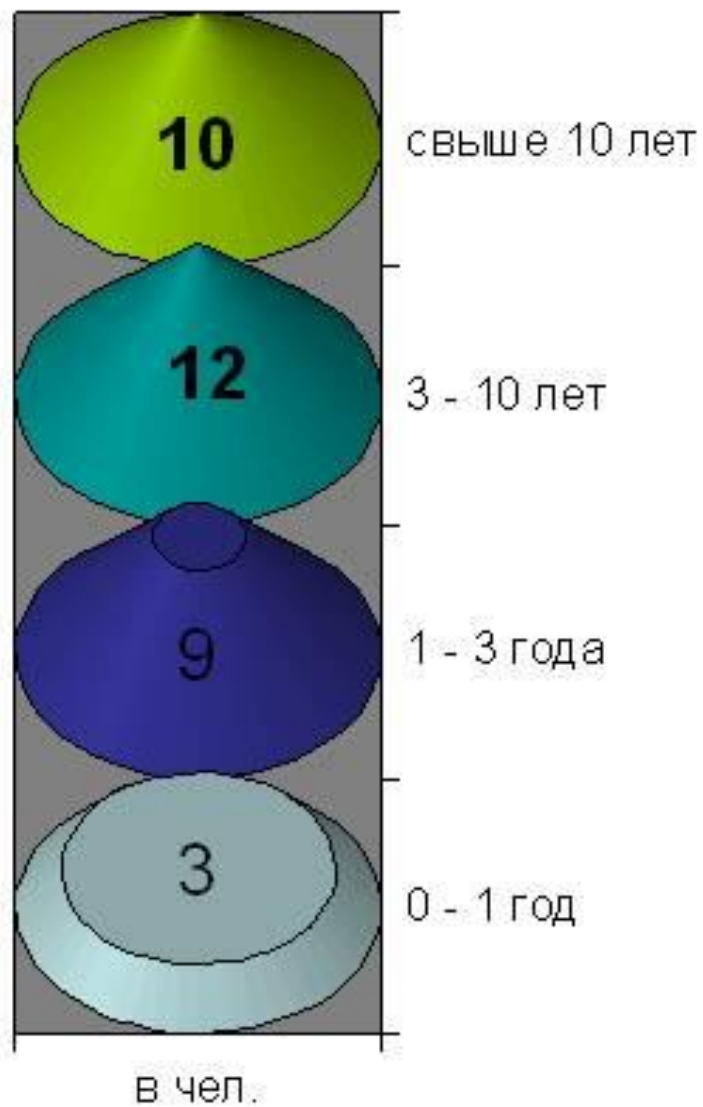
Тутаевский муниципальный район

- Территория - 1 444 кв.км
- Численность населения на 01.01.2010 г. составляет 58,5 тысяч человек.
- Центр района – г. Тутаев, образованный в 1822 году.
- На территории района 7 городских и 16 сельских школ, православная школа, 26 МДОУ, Красноборская специальная школа, Малаховский детский дом, 4 ДЮСШ, ДЭБЦ «Дом природы», ЦДТ, СЮТур

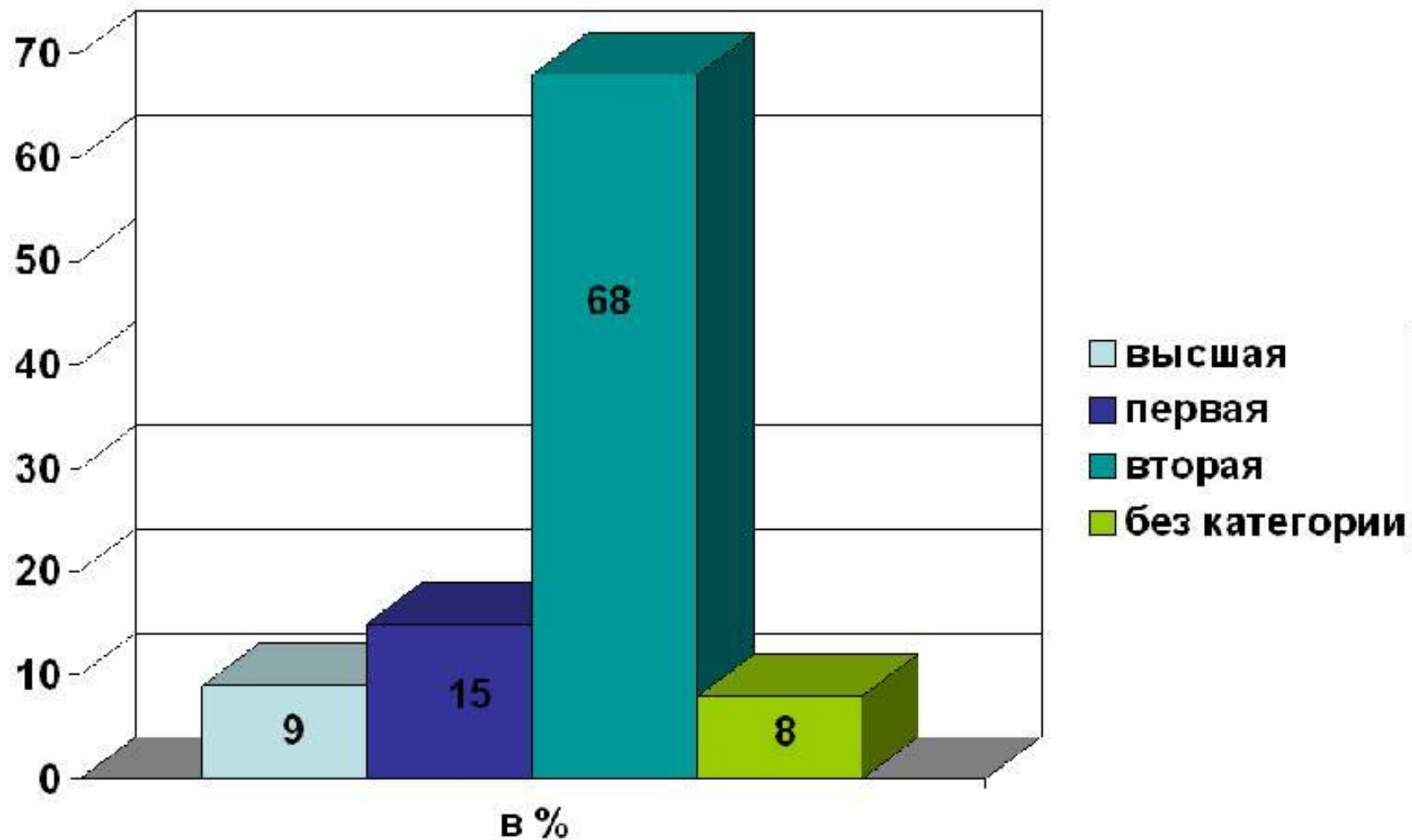
**Содержание деятельности
службы практической
психологии
Тутаевского
муниципального района**

Развитие службы практической психологии

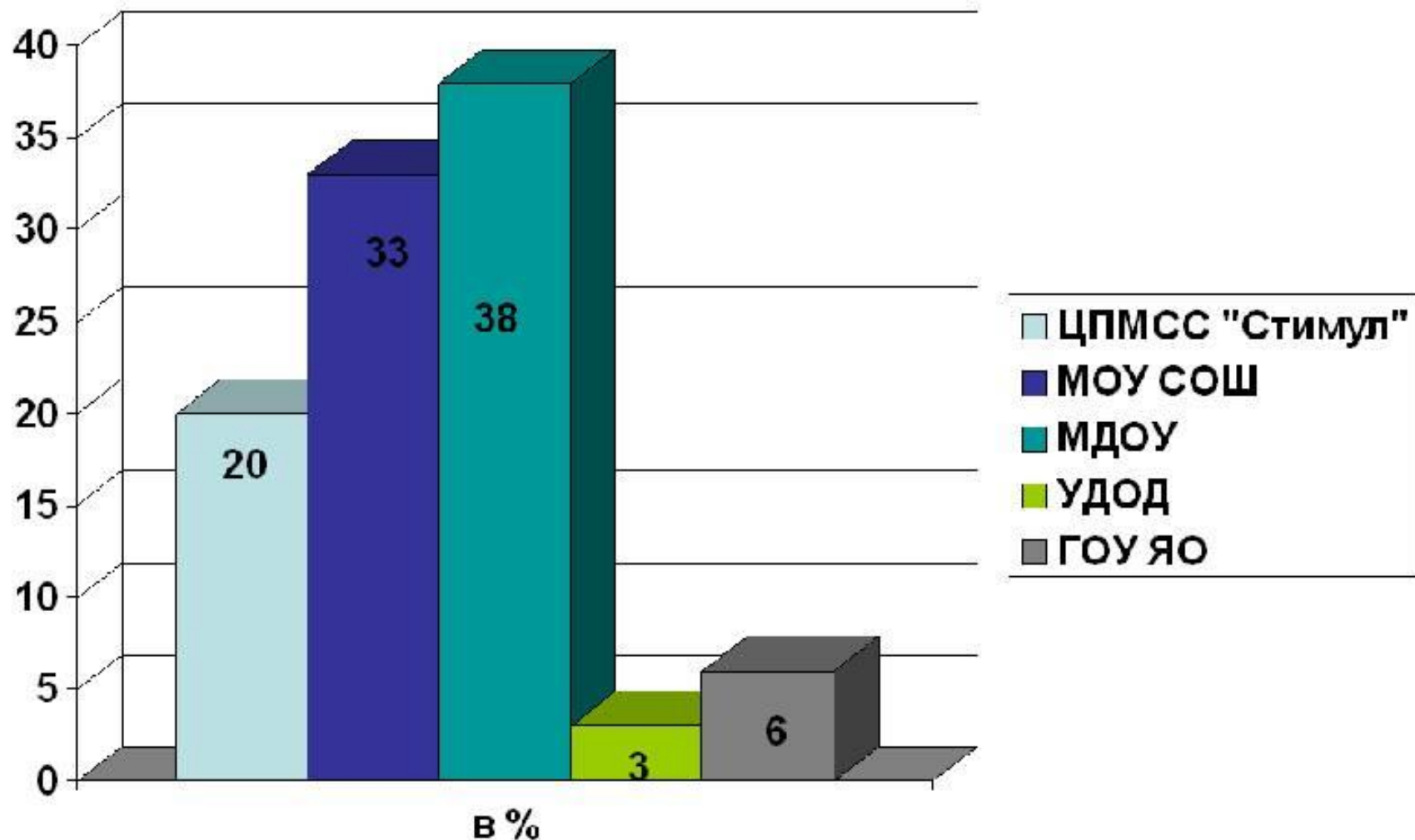
- 1991 год – 2 психолога (СОШ №6, СОШ №1)
- 1997 год – 12 психологов в СОШ и МДОУ
- 2000 год – 15 психологов
- 2004 год – психолого-педагогическая школа при ЦДТ
- 2006 год – открытие Центра ПМСС «Стимул»
- 2006 год – МО школьных и дошкольных психологов
- 2010 год – 34 психолога в СПП ТМР



Кадровый состав по уровню квалификации на 01.05.10 г.



Кадровый состав по типам образовательных учреждений на 01.05.10 г.



Приоритетные цели СПП ТМР

- **Создание оптимальных условий для гармоничного развития личности ребенка с учетом возрастных и индивидуальных особенностей.**
- **Выявление и обеспечение условий для самореализации детей, имеющих особые образовательные потребности.**
- **Создание условий для самоопределения – личностного, интеллектуального, профессионального – обучающихся, их социализации.**
- **Сопровождение обучающихся (воспитанников) при переходе на новый образовательный уровень.**
- **Содействие сохранению и укреплению психологического здоровья воспитанников, в т.ч. – профилактика аддиктивного поведения, профилактика злоупотребления ПАВ и т.п.**

Приоритетные цели СПП ТМР

- **Совершенствование методической базы учебно-воспитательного процесса, внедрение инновационных технологий.**
- **Содействие социально-психологической адаптации обучающихся к новым условиям обучения.**
- **Повышение психологической компетентности участников образовательного процесса.**
- **Содействие успешному освоению учащимися образовательных программ (повышение эффективности развивающих программ, программ дополнительного образования, индивидуализация, повышение учебной мотивации обучающихся и т.п.)**
- **Предотвращение проблем во взаимоотношениях участников образовательного процесса.**

Направления деятельности СПП

*Содействовать
полноценному
личностному и
интеллектуальн
ому развитию
детей на каждом
возрастном
этапе.*



Направления деятельности СПП



Формировать способности к саморазвитию, самоопределению, самореализации.

Направления деятельности СПП

Содействовать в приобретении обучающимися, воспитанниками общеобразовательных учреждений психологических знаний, умений, навыков необходимых для получения профессии, построения карьеры, достижения успехов в жизни, в выборе профессионального и образовательного маршрута.

Направления деятельности СПП

Формировать социальную ответственность и устойчивую мотивацию для обеспечения индивидуального и личностного подхода к каждому ребенку у педагогов и других лиц образовательного процесса.



Направления деятельности СПП



Осуществлять индивидуально-ориентированную психологическую помощь детям и подросткам.



Направления деятельности СПП

Содействовать педагогическим коллективам в гармонизации социально-психологического климата в образовательном учреждении.



Направления деятельности СПП

Формировать социальную ответственность у детей и подростков за свое поведение, создание условий устойчивой мотивации на здоровый образ жизни, стремление иметь здоровую и прочную семью, сознательно относиться к рождению и воспитанию детей.



Результаты деятельности службы практической психологии Тутаевского муниципального района

Психологическое сопровождение учебно-воспитательного процесса

- создана система социально-психологических условий, для повышения уровня развития познавательной и эмоционально-волевой сфер;
- повышение психологической компетентности педагогов и родителей;
- оптимизация взаимодействия участников образовательного процесса;

Психологическое сопровождение перехода на новый образовательный уровень

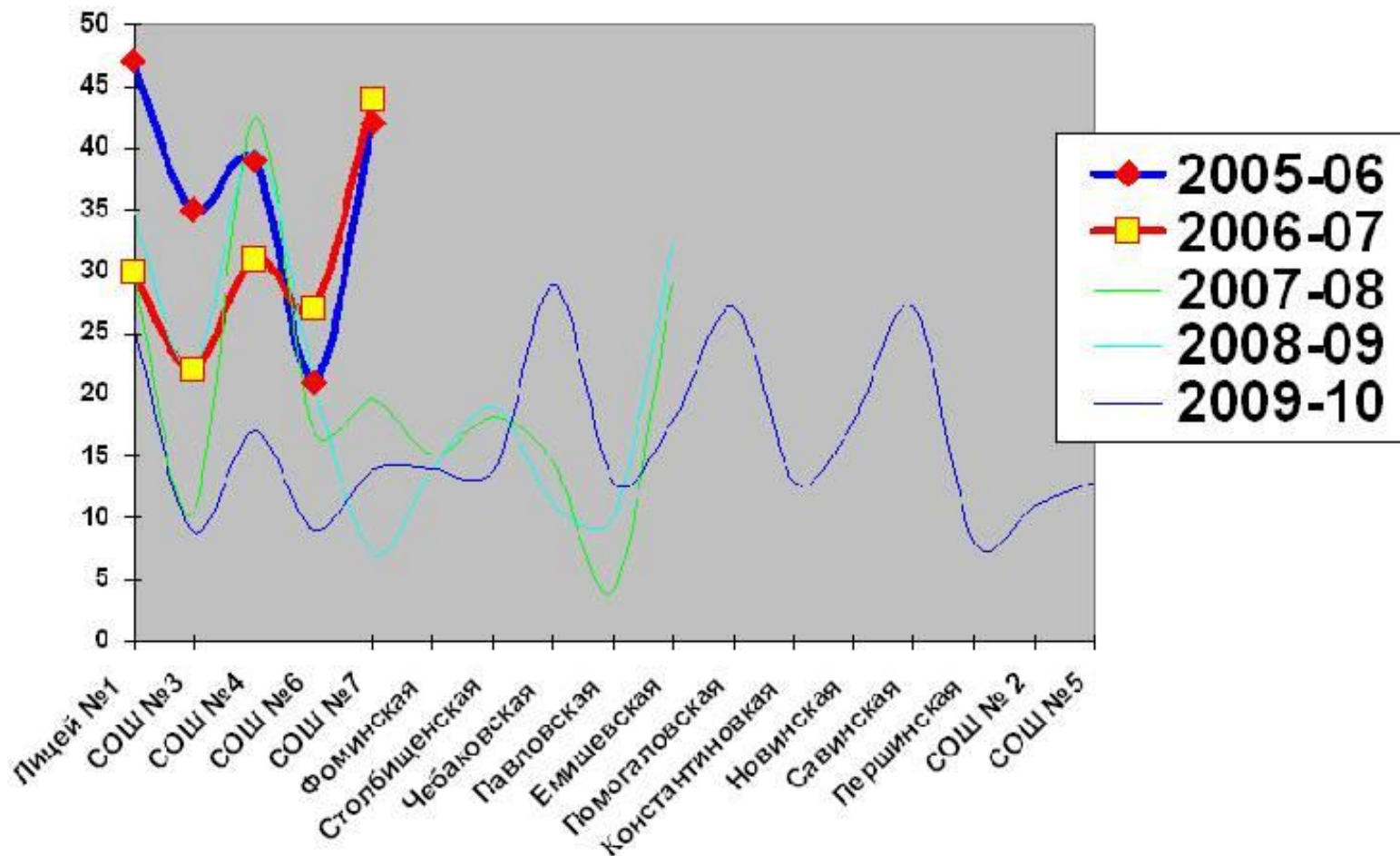
- У 86% детей сформированы компоненты готовности к переходу на новый образовательный уровень.
- Повысился процент успеваемости. Условия обучения соответствуют возрастным и индивидуальным особенностям обучающихся.

Участие в деятельности по сохранению и укреплению здоровья обучающихся (воспитанников)

- повышение социальной ответственности у детей и подростков за свое поведение;
- создание условий устойчивой мотивации на здоровый образ жизни, стремление иметь здоровую и прочную семью, сознательно относиться к рождению и воспитанию детей;

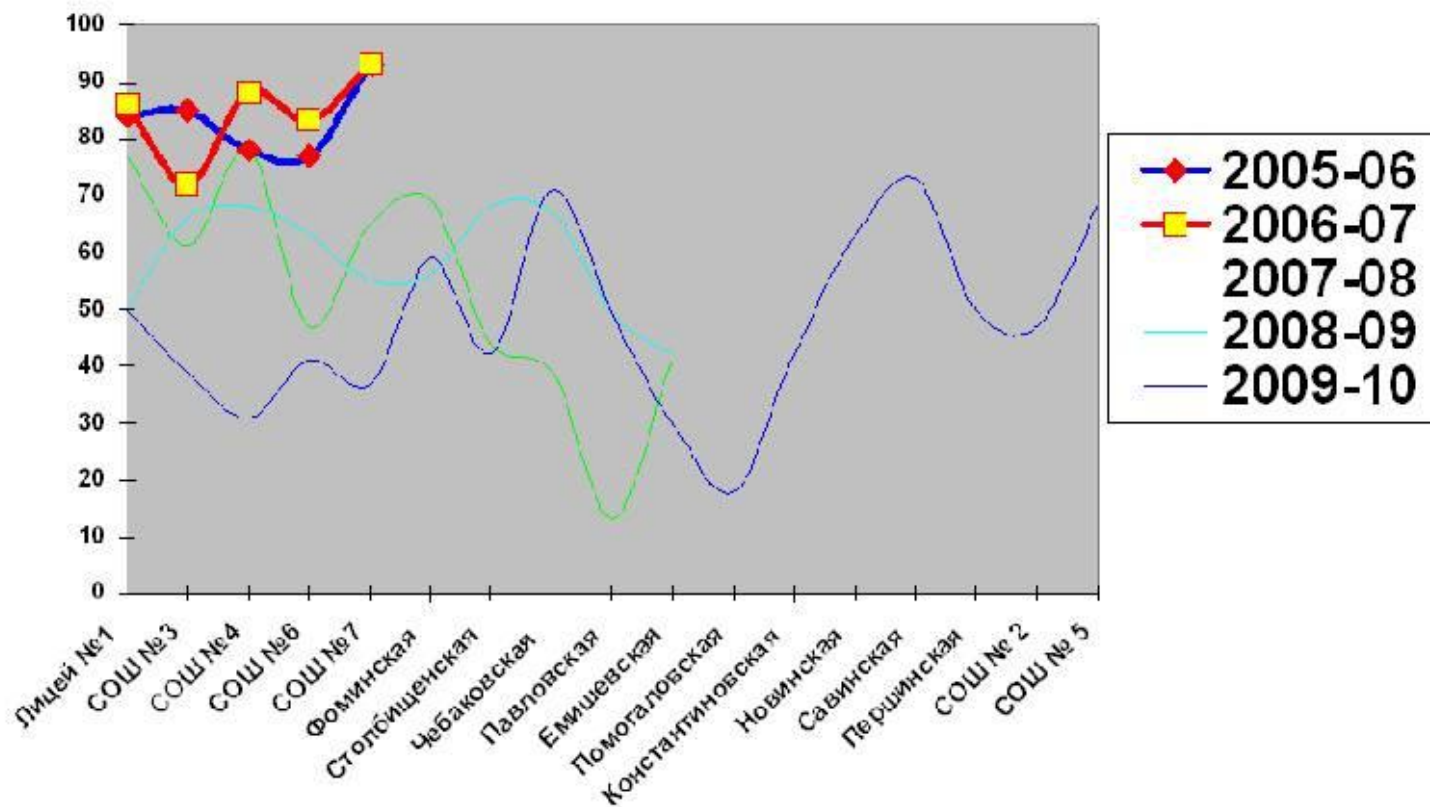
Мониторинг ситуации употребления ПАВ в ОУ ТМР

Т а б а к о к у р е н и е



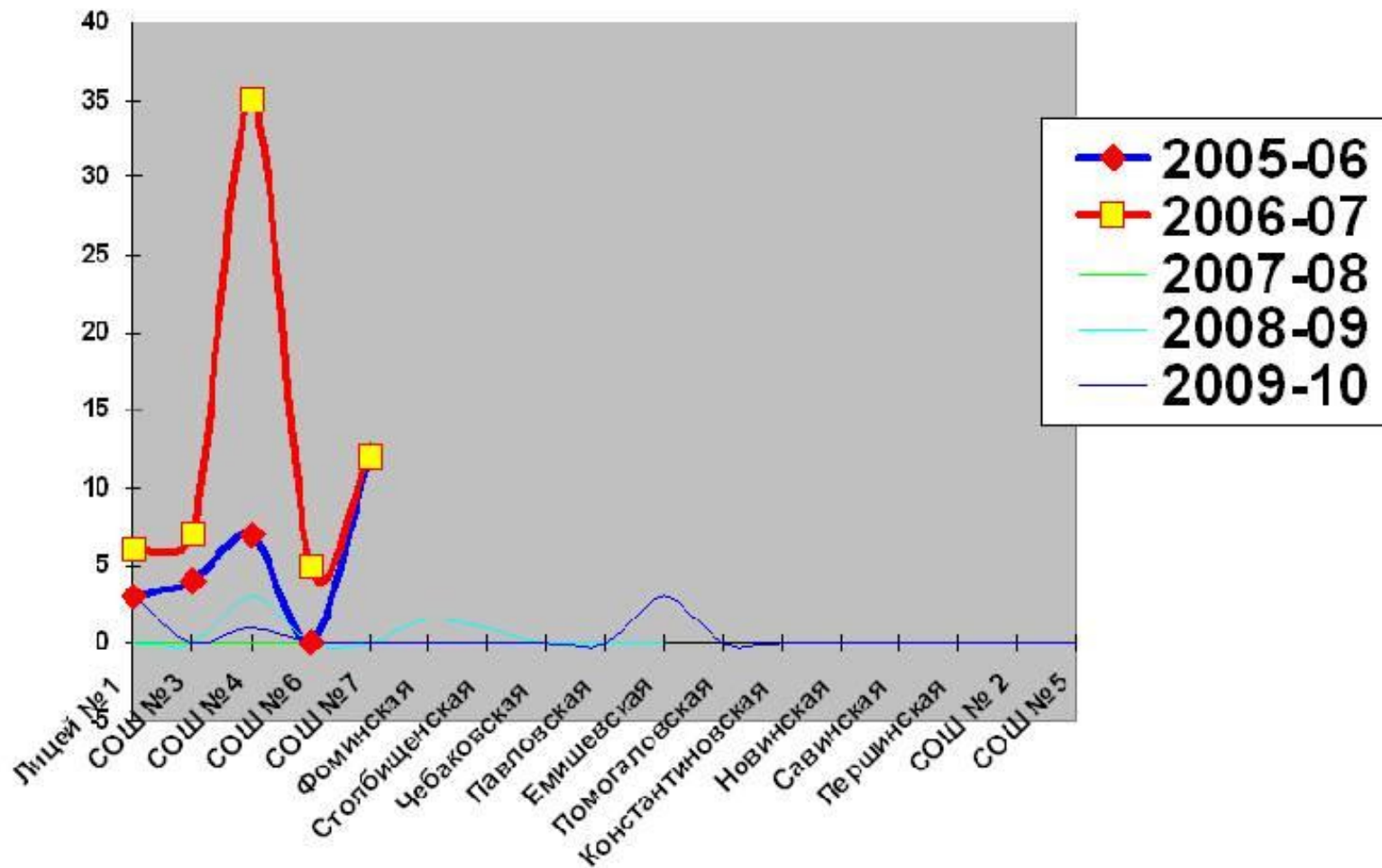
Мониторинг ситуации употребления ПАВ в ОУ ТМР

Алкоголь



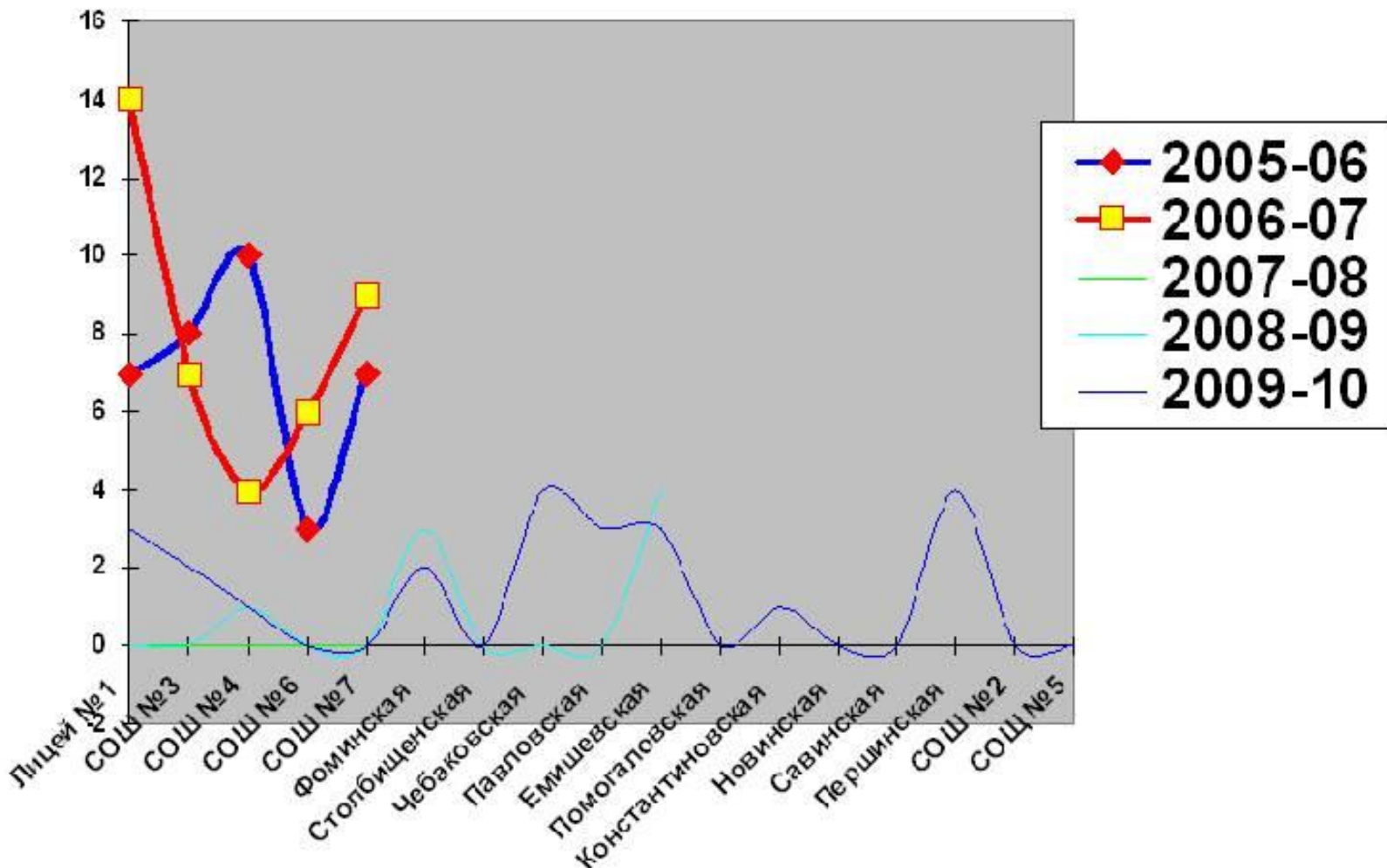
Мониторинг ситуации употребления ПАВ в ОУ ТМР

Н а р к о т и к и

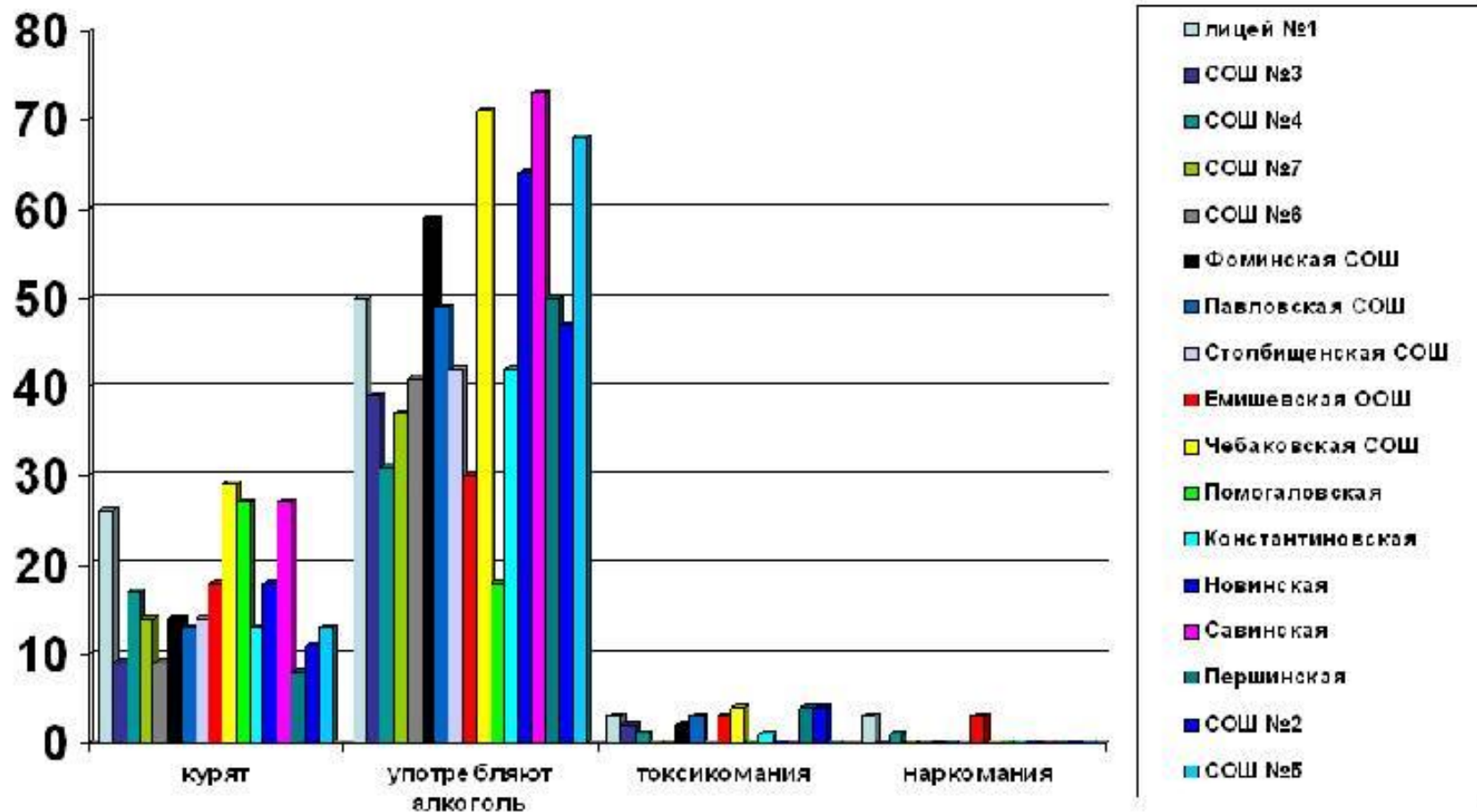


Мониторинг ситуации употребления ПАВ в ОУ ТМР

Токсикомания



Ситуация с употреблением ПАВ в образовательных учреждениях ТМР за 2009 - 2010 год



Психологическое сопровождение адаптации на новом этапе обучения

- Успешная адаптация детей к ДОУ.
- Снижение трудно адаптируемых обучающихся среди первоклассников.
- Повышение адаптивных способностей детей в группе сверстников среди 5 и 10 классов.

*Психологическое сопровождение
развития личности обучающихся
(воспитанников)*

- Снижение количества агрессивных детей и детей с заниженной самооценкой.
- Повышения процента (на 3%) детей с высоким уровнем воспитанности.

*Психологическое сопровождение
профессионального самоопределения,
предпрофильной подготовки
профильного обучения*

- обучающиеся сориентированы в выборе дальнейшего образовательного и профессионального маршрута с учётом их способностей, возможностей и мотивационной направленности; с учетом ситуации на рынке труда;
- обучающимися осуществлен выбор профиля обучения, во многих случаях – выбор профессии.

Алгоритм поддержки и консультирования обучающихся в профильном обучении

1 этап

Диагностика профессионального самопознания и самоопределения

2 этап

Консультирование (соответствие выбранного профиля психологическим и интеллектуальным особенностям, профессиональным предпочтениям)

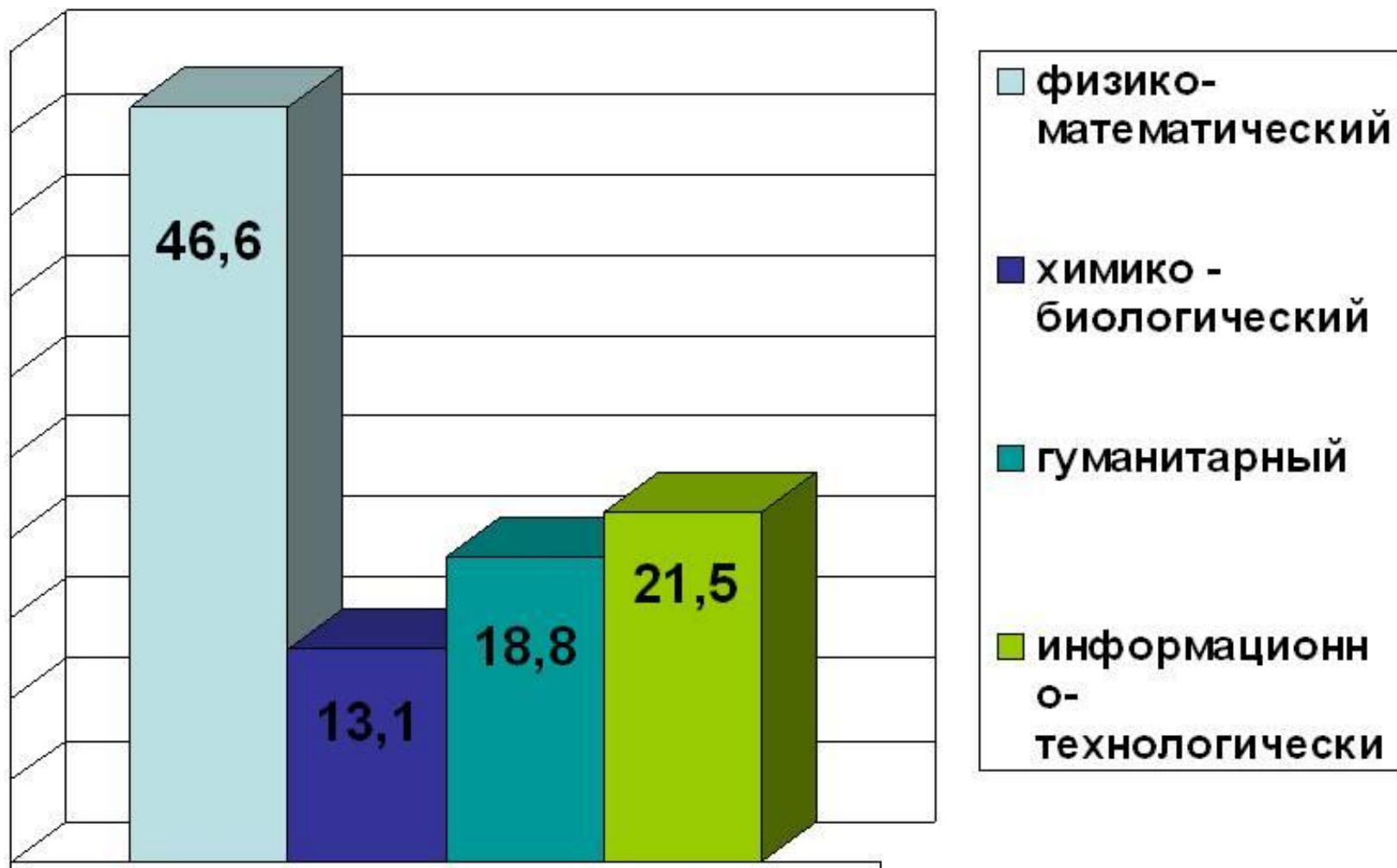
3 этап

Построение индивидуального маршрута профильного и профессионального обучения, помощь в выборе учебного заведения

4 этап

Реализация мероприятий, направленных на осознанный выбор профессии (школа, доп. образование, центры)

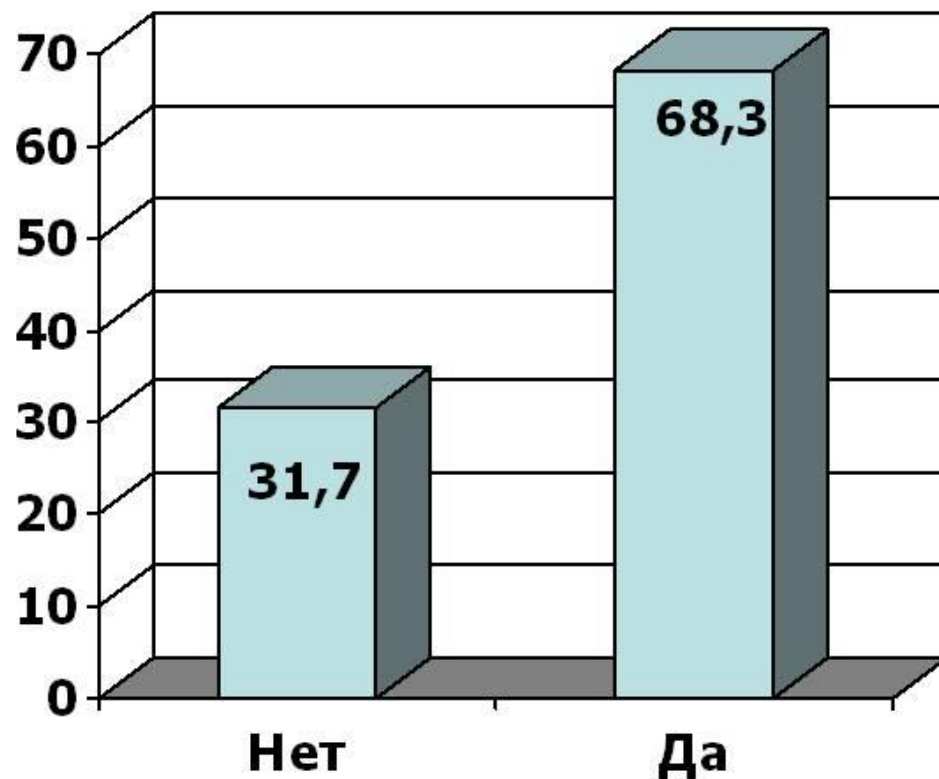
Какой профиль, из имеющихся в школах города, ты выбрал (бы)?



Какой из представленных выше профилей ты бы выбрал?



Выбор будущей профессии



■ Обучающиеся 9 - 11 классов

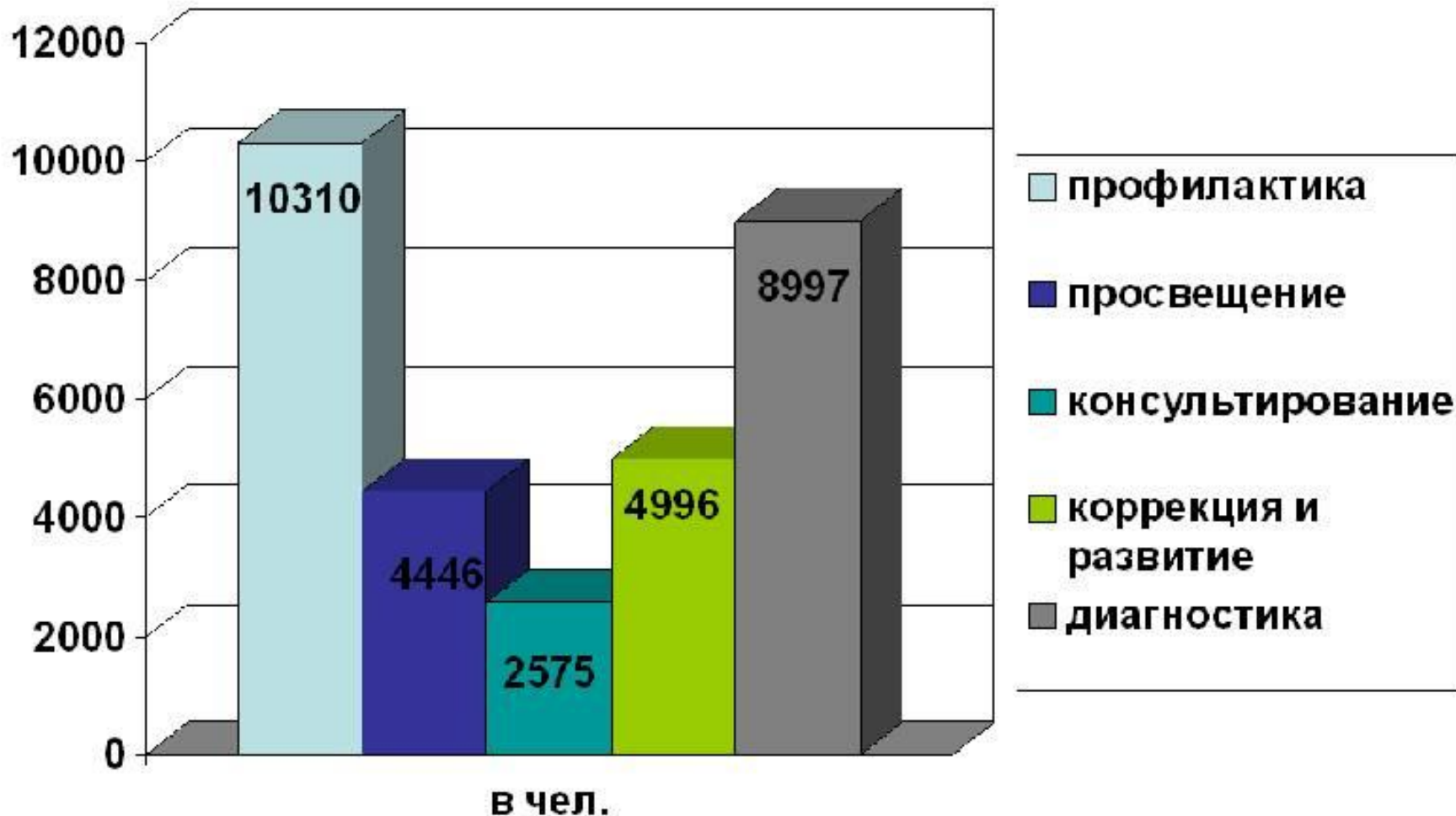
Психологическое сопровождение детей, имеющих особые образовательные потребности

- положительная динамика познавательного и личностного развития участников коррекционно-развивающих групп;
- выявление индивидуальных особенностей обучающихся (воспитанников), их учет в воспитательно-образовательном процессе, в коррекционной работе;
- выбор образовательного маршрута для обучающегося с учетом индивидуальных особенностей;
- создание условий для благополучной реализации образовательных потребностей;

Общее количество людей, получивших психологическую помощь, по категориям в 2008-2009 учебном году

Категория	Дети	Родители	Педагоги и	Администрация	Другие	Всего
Обратившиеся впервые	6389	1864	417	62	84	8816
Обратившиеся повторно	15840	1655	666	55	65	18281
Общее количество обратившихся	22229	3519	1083	117	149	27097

Количественные показатели по видам работ за 2008 – 2009 год



Информационно - методическое и материально - техническое обеспечение деятельности СПП

- **Повышается статус психолога в образовательном учреждении. Прослеживается заинтересованность администраций и участников образовательного процесса.**
- **Нормативно-правовое и информационно-методическое обеспечение своей профессиональной деятельности преобладающее большинство педагогов-психологов ОУ (всех типов) города считают вполне достаточным.**
- **Материально-техническое обеспечение педагогов-психологов значительно улучшается с каждым годом.**
- **Деятельность многих педагогов-психологов осложняет отсутствие рабочего кабинета или необходимость делить его с другими специалистами.**

Перспективы развития СПП ТМР

- расширение психолого-педагогических услуг для родителей;
- совершенствование коррекционной работы с детьми с ОВЗ;
- систематизирование работы по предпрофильной подготовке и сопровождение профильного обучения; работа по ранней профилизации (5-8 классы);
- увеличение количества психологов, повышающих квалификацию;
- использование новейших методик и технологий в работе с обучающимися;
- разработка, апробация и совершенствование программ.

ПОКАЗАТЕЛИ ДОСТУПНОСТИ ПСИХОЛОГО-ПЕДАГОГИЧЕСКИХ УСЛУГ:

