



Телеметрическая платформа M2MGate Solution
Комплексные M2M решения Digital Angel®



Официальный
поставщик
решений Cinterion
— глобального
лидера в области
технологии M2M

Эксклюзивный
поставщик
решений на базе
платформы
M2MGate в России
и странах СНГ

Платформа M2MGate Solution предназначена для дистанционного сбора информации и управления оборудованием и машинами в рамках концепции M2M (machine-to-machine) и применима для:

- Учёта электроэнергии, воды, газа
- Офисной техники и промышленного оборудования
- Охранных систем
- Торговых автоматов и банкоматов
- Мониторинга транспорта и грузов
- Телемедицины
- Мониторинга и управления любыми удаленными устройствами



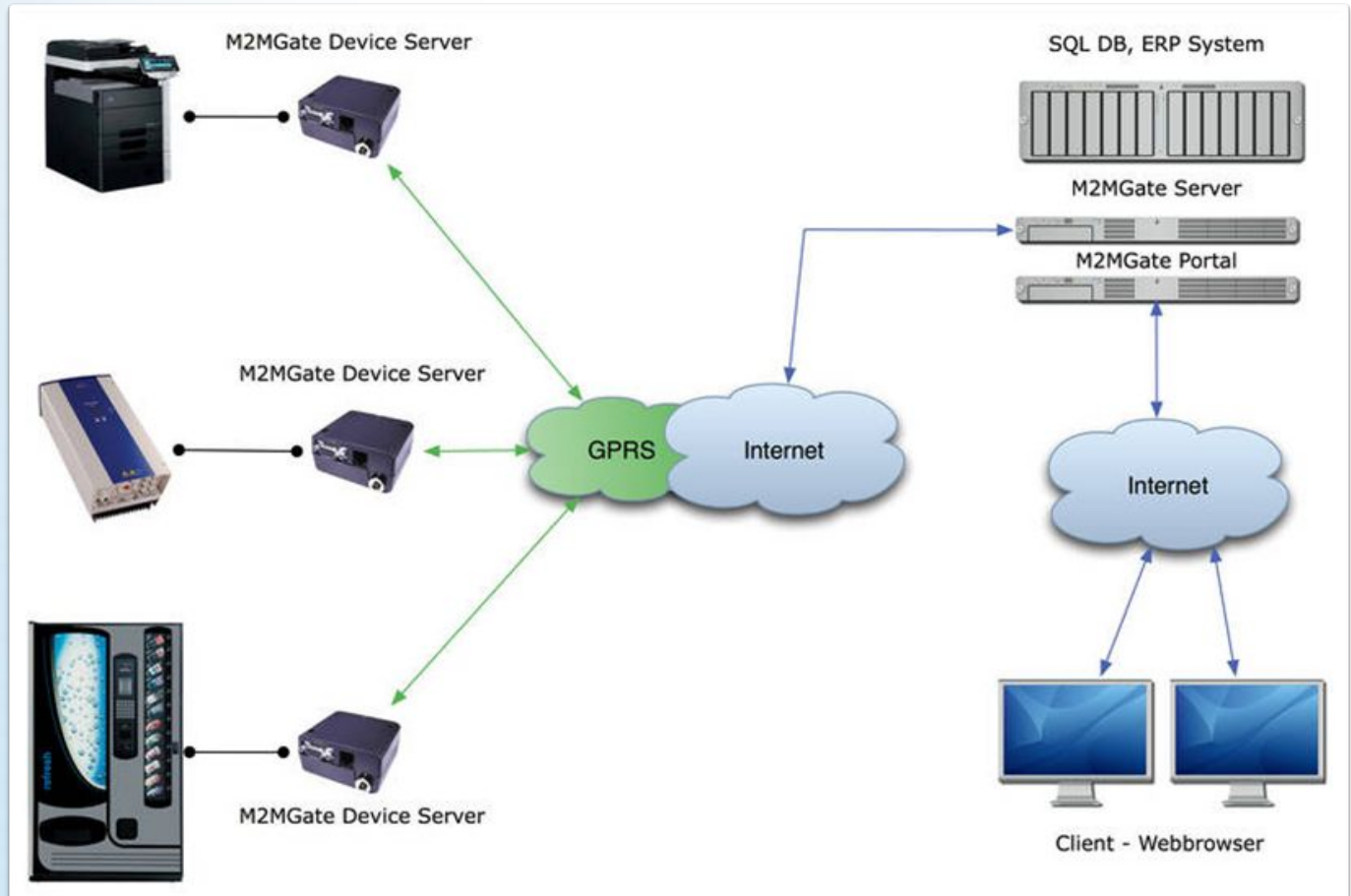
- Более 100`000 подключений по всему миру
- Более 5`000 подключений ежемесячно
- Интеграция с оборудованием клиента от 1 дня
- Совместимость с «пассивными» устройствами
- Поддержка GPRS, CSD, SMS, MMS, UMTS
- Интеграция с сервисной M2M-платформой Jasper



The logo for Jasper wireless, featuring the word "Jasper" in a bold, red, italicized font with a blue wireless signal icon above the 'i', and the word "wireless" in a smaller, blue, italicized font below it.

СХЕМА РАБОТЫ

Телеметрическая платформа M2MGate Solution



M2MGate DeviceServer

- Программное обеспечение модема — прием/передача, обработка, сжатие и шифрование данных с подключённого оборудования
- Требуется GSM-модем на базе модулей Cinterion с поддержкой Java

M2MGate Server

- Программное обеспечение сервера — приём информации от M2MGate DeviceServer, её обработка, хранение и передача внешним приложениям

M2MGate Portal

- Веб-сайт для наглядного доступа к данным с любого устройства через Интернет

- Независимость от платформы, операционной системы или СУБД заказчика
- Крайне высокая скорость реализации проекта
- Доступные и мощные «умные» GSM-терминалы





M2MGate Solution — практический опыт

- M2MGate обеспечивает:
 - GPRS-транспорт для Пирамида-2000 — приложения учета энергоресурсов верхнего уровня
 - Непрерывное подключение к приборам учета
 - Прозрачную передачу данных
 - Замену CSD на IP-соединения по GPRS
 - Работу с внутренними динамическими IP-адресами
 - Поддержку интерфейсов RS-485 и RS-232
 - Непрерывный контроль соединения и резервирование каналов связи
 - Опрос до 50`000 счетчиков с одного сервера
 - Передачу данных в АСКУЭ сторонних производителей и корпоративные информационные системы



- M2MGate обеспечивает:
 - Доставку в режиме реального времени информации с МФУ Konica Minolta о неисправностях, сроке замены картриджей, плановом ремонте и т.п. во внутрикорпоративную систему Customer Service Remote Care
 - Одновременное подключение к системе более 50`000 МФУ
 - Взаимодействие с 50 операторами
 - Интеграцию с платформой Jasper
 - Уникальное конкурентное преимущество компании



KONICA MINOLTA



Демонстрационный доступ:

<https://www.m2mgate.de/portal/index.jsp>

пользователь: demo, пароль: demo

- M2MGate обеспечивает:
 - Сбор информации о выработке энергии, мощности, напряжении, температуре, технической исправности солнечных батарей и инвертеров
 - Визуализацию собранной информации для каждого клиента через веб-портал
 - Конкурентное преимущество и значительную долю в рамках двадцатилетней программы правительства Германии по стимулированию использования солнечной энергии

SOLARCRON



Демонстрационный доступ:

<https://www.m2mgate.de/vending/>

пользователь: demo, пароль: m2mdemo

- M2M Gate обеспечивает:
 - Сбор данных от устройств выдачи сдачи и приема монет/банкнот, а также управление торговым автоматом и решениями для оплаты без использования наличных средств
 - Поддерживает несколько сот параметров торгового автомата, определенных Европейской ассоциацией вендинга в стандарте EVA-DTS
 - Визуализацию собранной информации для каждого клиента через веб-портал

The logo for MEI, consisting of the lowercase letters 'mei' in a bold, blue, sans-serif font. A small red dot is positioned above the letter 'i'.

- M2MGate обеспечивает:
 - Непрерывный контроль и управление системами топливных элементов, применяемых в местности, необеспеченной сетью электропитания —
 - предупреждающая сигнализация на автодорогах
 - измерители уровня воды в реках и на плотинах
 - системы управления парковкой
 - мобильные доски
 - системы телекоммуникации (спутниковая связь, базовые станции)
 - камеры слежения

udomi 



- M2MGate обеспечивает:
 - Передачу информации о состоянии линий воздушных передач (расстояние между проводами и землей) в наиболее распространенную систему мониторинга Nexans CAT-1 — более 350 систем по всему миру, с не менее 100 сетей в каждой
 - Надежное, а также более гибкое и простое решение задачи мониторинга, чем радиорелейная связь с ее ограниченным диапазоном действия

 Nexans



- M2MGate обеспечивает:
 - Мониторинг процессов на единственном в мире производстве труб, сваренных высокочастотной сваркой и диаметром более 100мм
 - Существенное сокращение брака за счет регистрации данных с 24 датчиков с частотой 2 Гц и прочей информации по последовательному порту и представления данных в режиме реального времени в SCADA систему предприятия



Демонстрационный доступ:

<http://www.trackandfind.de/portal/index.aspx>

пользователь: demo, пароль: m2mdemo

- M2MGate обеспечивает:
 - Определение местоположения с использованием технологии GPS и передачу данных в центр управления
 - Отображение маршрутных заданий, посылаемых центром управления, на трубке телефона в автомобиле
 - Увеличение эффективности использования автомобилей на 15%
 - Уменьшение расходов на персонал при расчёте маршрутов
 - Сокращение эксплуатационных расходов по сравнению с транкинговой связью





Контактная информация:

- Олег Ризаев – руководитель проекта
- rizaev@digitalangel.ru
- +7 (495) 974–7422
- www.digitalangel.ru