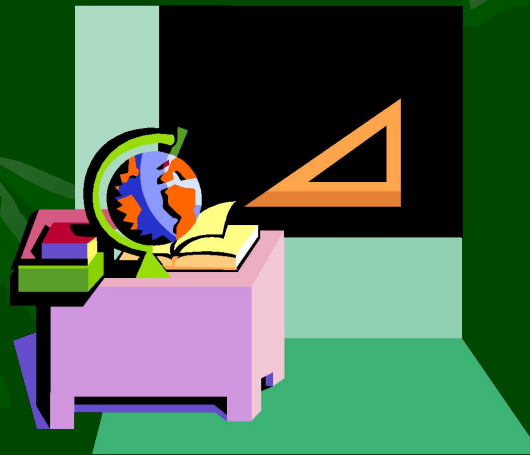


Приморско-Ахтарского района

- Цель: содействие психологическому здоровью, образовательным интересам и раскрытию индивидуальности социализирующейся личности, а также коррекция разного рода затруднений в её развитии.



Приоритетные направления в работе психологической службы.

- приём детей в 1 класс и адаптация первоклассников;
- психолого-педагогическое обеспечение перехода из 4 класса в 5 класс;
- адаптация уч-ся 5 классов к обучению в среднем звене;
- работа с детьми «группы риска»;
- профориентация;
- развитие познавательных процессов;
- преодоление проблем эмоционально-волевой сферы;
- психологическое сопровождение эксперимента по предпрофильному и профильному обучению;
- психологическая подготовка выпускников к ЕГЭ;
- работа с детьми с ограниченными возможностями здоровья..

Достижения службы практической психологии.

- создана единая система деятельности психологических служб в ОУ;
- взаимодействие с социально-реабилитационными центрами «Доброта» и «Надежда» в работе с детьми-инвалидами;
- обеспечение преемственности между ДООУ и ОУ;
- работа школьных ПМПК;
- индивидуальная работа с детьми «группы риска»;
- работа с детьми с отклонениями в развитии;
- обобщён и распространяется инновационный и практический опыт педагогов-психологов района по вопросам развития и воспитания личности ребёнка.

Основные направления деятельности службы практической психологии:

- психологическое просвещение учителей, уч-ся и их родителей;
- психологическая профилактика, направленная на предупреждение возникновения явлений дезадаптации уч-ся;
- диагностическая работа;
- коррекционно-развивающая работа;
- психологическое консультирование педагогов, уч-ся и их родителей по результатам проведённой работы.

Работа с детьми с ограниченными возможностями здоровья



Диагностика в работе с детьми с отклонениями в развитии

- комплексное обследование детей с целью определения образовательного маршрута;
- создание индивидуальных коррекционных программ;
- разработка индивидуальных рекомендаций по вопросам обучения и воспитания;

Коррекционная работа с детьми с отклонениями в развитии

- проводится с учётом диагностических исследований, по специально разработанным программам;
- групповая и индивидуальная работа с уч-ся (игровые упражнения, тренинговые занятия);
- коррекция познавательной сферы(память, внимание и мышление);
- коррекция эмоционально-волевой сферы, межличностных отношений.

Консультативная работа

За 2006 год психологами района проведено 518 консультаций, из них:

- педагогам – 174
- родителям – 136
- учащимся - 208

СПАСИБО ЗА
ВНИМАНИЕ!

