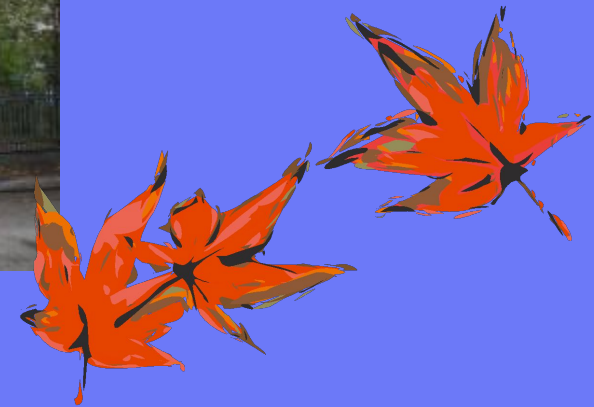
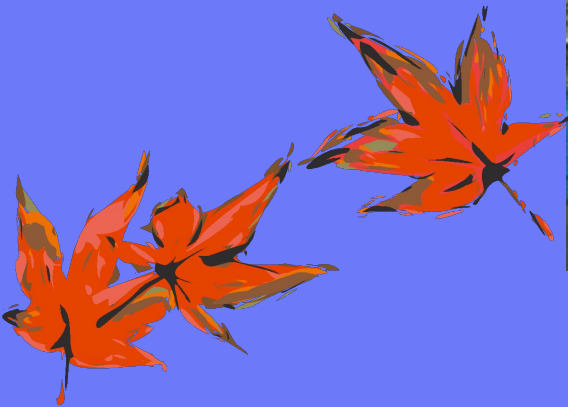
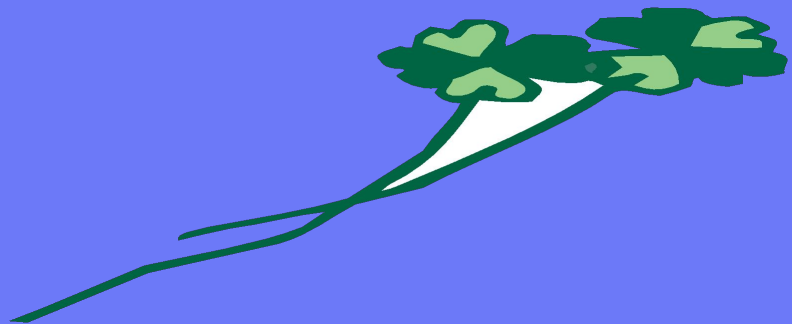


Организация работы
по социально-педагогическому и
психологическому сопровождению
воспитанников школы-интерната
№ 4 г. Свободного



идти, ехать вместе с кем-либо в качестве спутника или провожатого»

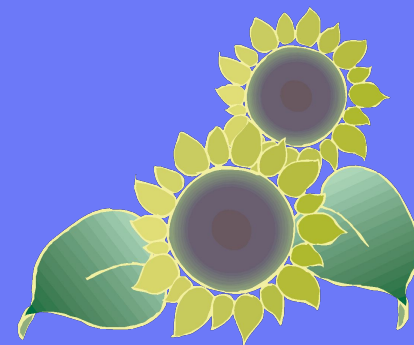


- Сопровождение ориентировано на создание условий для успешного обучения и развития каждого ребенка в ситуациях школьного взаимодействия.



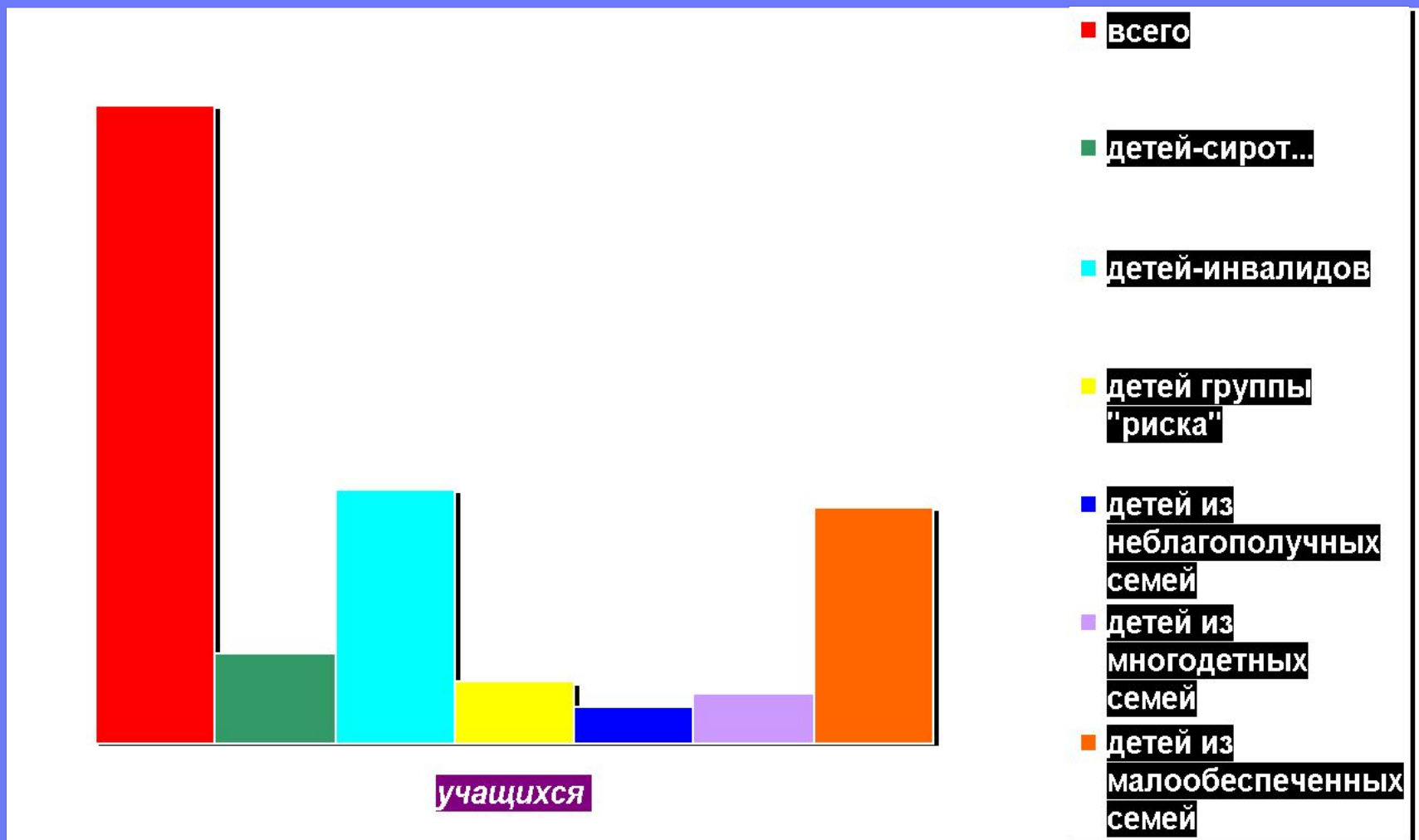
Проблемы социально-педагогического и психологического сопровождения:

- **Укрепление здоровья и формирование культуры ЗОЖ**
- **Преодоление затруднений в учебе**
- **Выбор образовательного и профессионального пути**
- **Решение социально-эмоциональных и функциональных проблем**
- **Досуговая самореализация.**



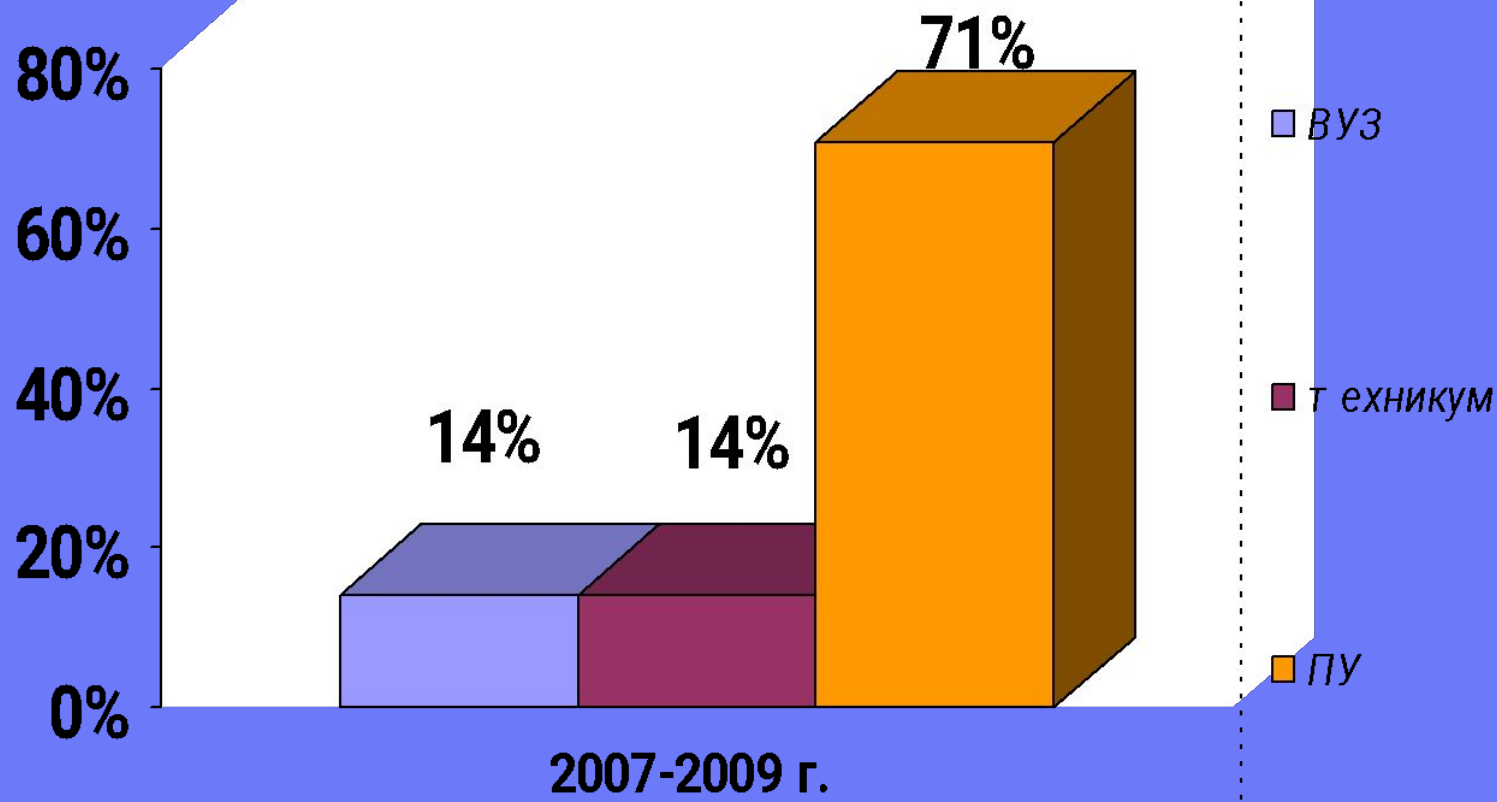
учащихся школы-интерната

№ 4

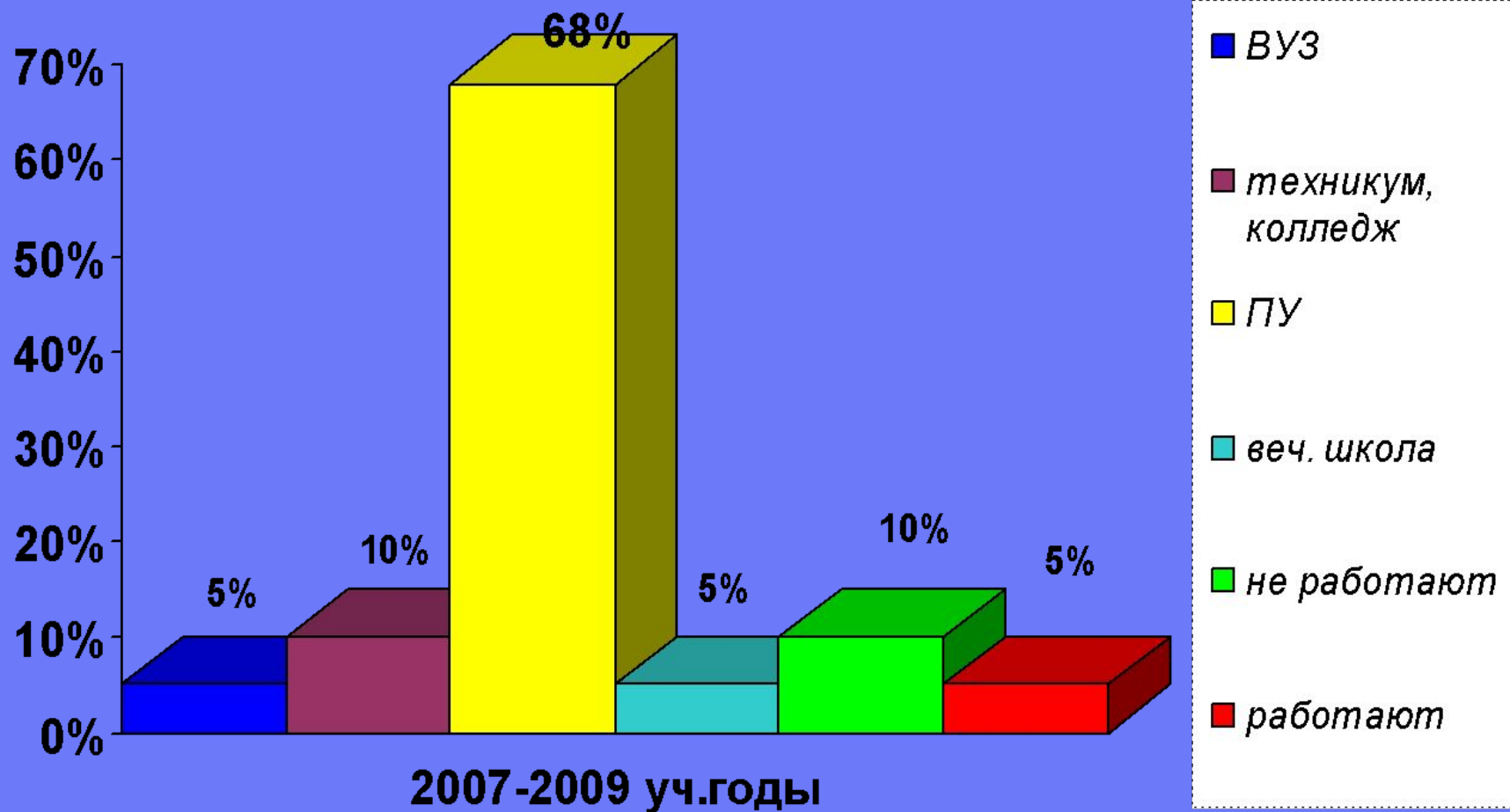


Сведения о выпускниках из числа
детей-сирот и детей, оставшихся без
попечения родителей школы-
интерната № 4

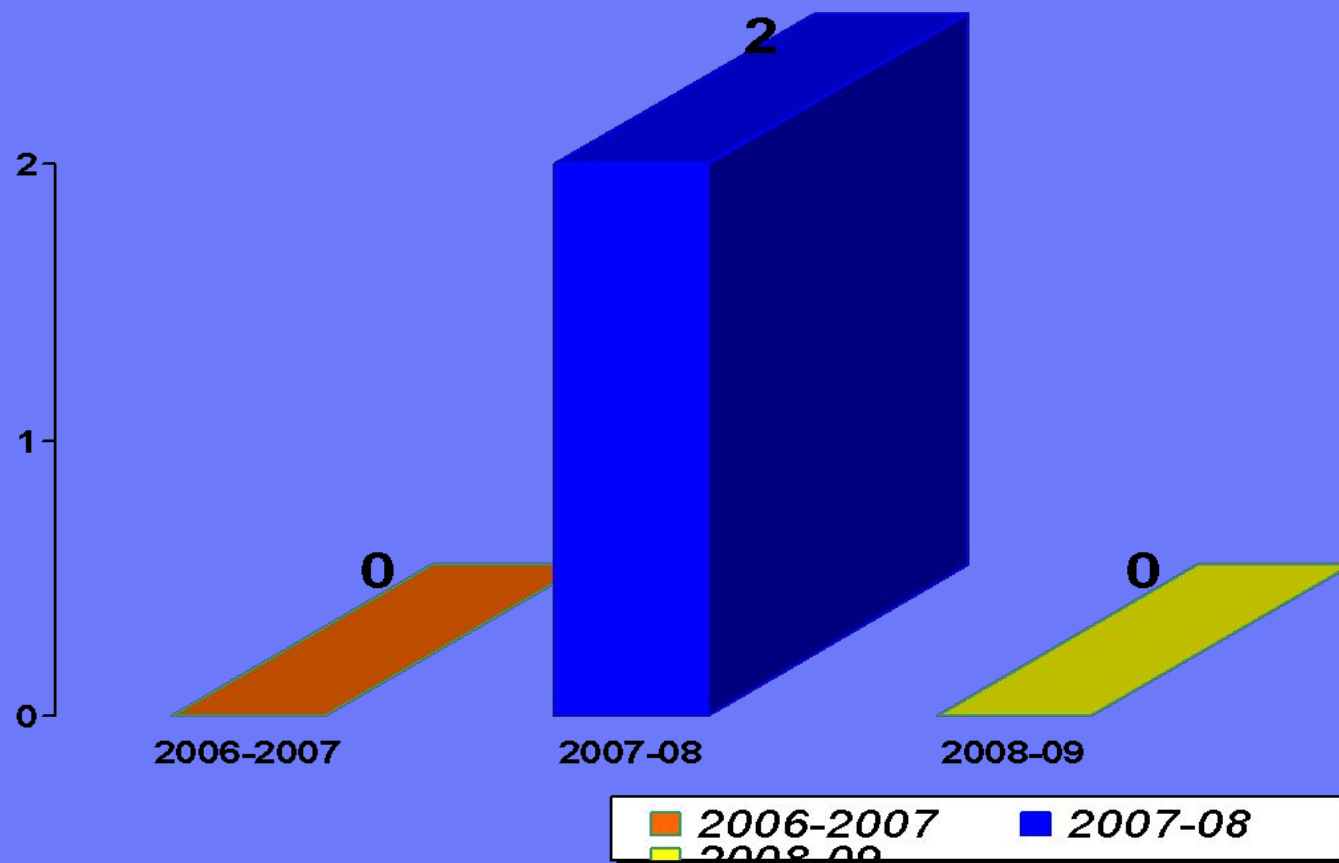
за 2007-2009 уч.годы



Сведения о выпускниках школы-интерната № 4
из числа детей-инвалидов
за 2007-2009 уч.годы

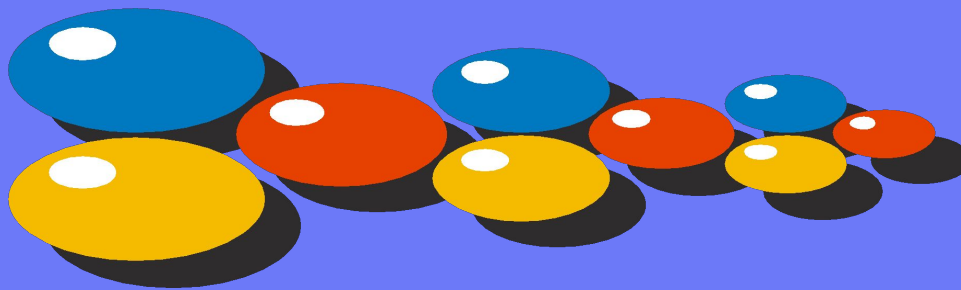


*Сведения о несовершеннолетних,
состоящих на учете
в ИДН за 2006-2009 г.г.*



педагогического коррекционно-
развивающего центра школы-
интерната № 4

- Социально-педагогическая служба
- Медико-валеологическая служба
- Психологическая служба
- Коррекционно-развивающая служба
- Административная служба



Направления деятельности СПКР Центра школы- интерната № 4

- **Практическое**
- **Прикладное**
- **Научно-исследовательское**

