

МОУ Морозовская СОШ Тейковского муниципального района Ивановской области

Областные краеведческие чтения учащихся Ивановской области

Краеведческая работа

**Исчезающие деревни Морозовского сельского поселения.
Деревня Коптево**

Работу выполнили:

учащаяся 10 класса Хромова Екатерина
учащаяся 10 класса Будалова Анастасия

Научный руководитель:

заместитель директора по воспитательной работе
МОУ Морозовская СОШ Емельянова Ольга Витальевна

155035, с. Морозово, ул. Молодежная д.1А

Морозово

Из истории посёлка Коптево

Вид из космоса [Maps.Google.Com](https://www.google.com/maps)



*Деревня Коптево
Фотография 2008 года*

Поселок Коптево образовался в 1930 году в связи с началом промышленных торфоразработок на территории Тейковского района



*Рабочий посёлок Коптево
Фотография 1936 года*

Из глубины веков

Местность, на которой расположен поселок, раньше представляла торфяные болота, вокруг которых находится смешанный лес



Из глубины веков

В старину немало мрачного, таинственного видели люди в болотах. Народная фантазия населяла их чудовищами вроде кикимор, леших, чертей и других представителей «нечистой силы». Одним словом, о болотах шла дурная слава.



Необычные названия имеют и леса, окружающие поселок Коптево. Например, название «Ведмино болото». Наверное, каждый любитель-грибник, не раз плутал на этом болоте. И каждый раз говорил: «Как ведьмы по кругу водили».

Курганы

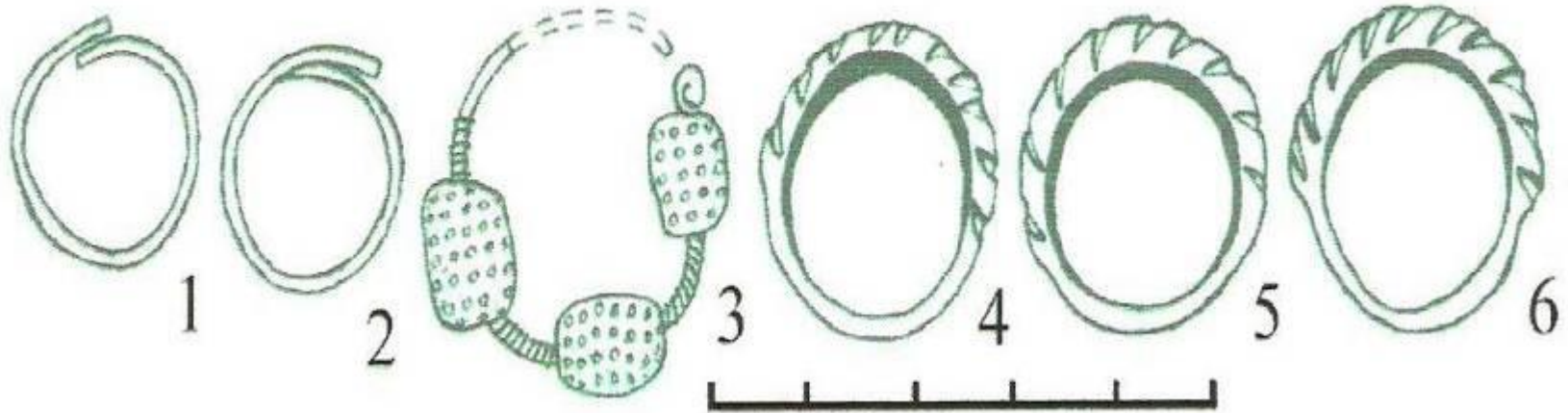
Болота хранят много тайн. Неоднократно в торфяных болотах находили следы жизни древних людей: каменные орудия, предметы быта, останки животных.



*Нередко в наших торфяниках находили предметы, относящиеся к каменному и бронзовому векам.
1974 г. в окрестностях поселка Коптево Тейковского района Ивановской области Е.М. Молодцовой было открыто пять курганных могильников.*

Курганы

Раскопками вскрыто 11-ть насыпей. Под тремя курганами на уровне древнего горизонта зафиксированы остатки небольших ритуальных кострищ. В одном из них в верхней части насыпи найден десяток мелких разрозненных обломков кругового горшка с сильно отогнутым наружу венчиком. Так же обнаружены височные кольца, перстни, гвоздь, остатки ткани



Из глубины веков



Название деревни Коптево, также окружено легендами и рассказами. По одному поверью деревня раньше называлась «Коптёво». Якобы в том месте раньше жил купец Коптёв или (Коптев). По другим рассказам на название деревни повлияла добыча торфа («коптили торф» т.е. жгли торф).

Производство и социальная сфера



В 30-е годы на территории поселка открывается промышленная добыча торфа. Коптево относится к Ново-Леушинскому участку, который в свою очередь входит в состав Тейковского торфопредприятия.

Наряду с торфоразработками в поселке начинают работать отдел рабочего снабжения, пожарная часть, пекарня, магазин, столовая, детский сад, школа, больница, баня, аптека, механический цех, швейный цех.



Производство и социальная сфера



Транспортное
депо.
Здесь стояли и
ремонтровали
паровозы,
обслуживающие
торферазработку
и



Торфяные болота
очень часто горели,
пожары приносили
много вреда,
потому нужна
была пожарная
команда



**Для детей рабочих в 1936 году
был построен детский сад.**

**В 1936 году была построена
начальная школа, в
последствии ставшая
семилетней.**



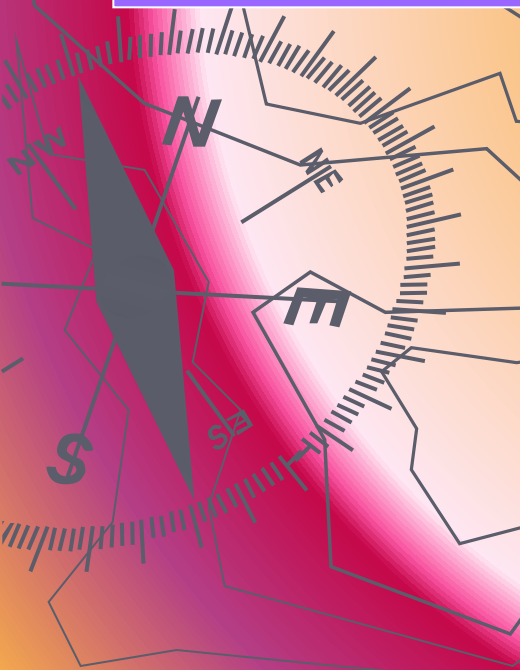
**Первые пионеры
Коптевской школы.**





**Транспортный
путь
(узкоколейная
дорога) между
поселками Новое**

**Леушино и
Коптево**



**В 1936 году была построена и
открыта**

**Коптевская участковая
больница**

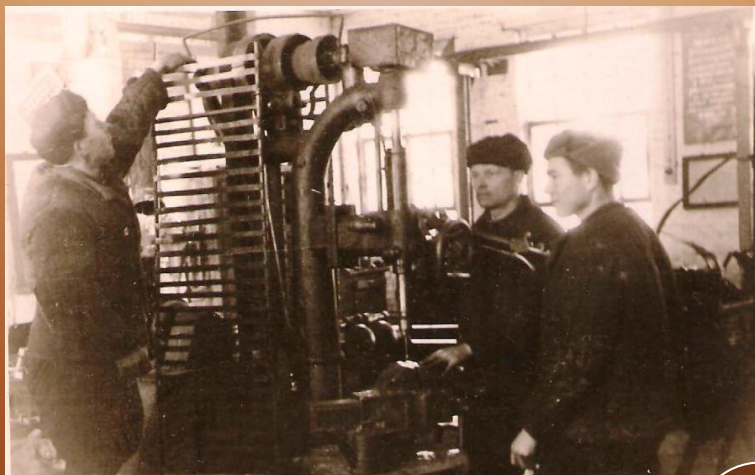


**Коллектив Коптевской
больницы.
1941 год**



**В.И. Фамильнова – старшая
медсестра Коптевской
больницы. Прошла Великую
Отечественную войну от
начала и до Дня Победы**

**По окончании добычи фрезерного торфа в
поселке открыли**



**Рабочие механического
цеха**



**Работницы швейного цеха
после работы и на
заготовке сена**

Увлечения и отдых жителей поселка

В свободное от работы время рабочие увлекались футболом, участвовали в художественной самодеятельности, дети посещали спортивные секции, занимались прикладным



Озеро

Биография поселка Коптево весьма разнообразна и богата поверьями и легендами. Большое внимание уделялось изучению Коптевского озера. С Коптевским озером связана легенда о церкви на дне озера.

Коптевское озеро расположено в 0,5 км к Юго-Западу от поселка. Длина озера 0,9 км, ширина 0,8 км, ср. глубина 1,2 м, максимальная глубина 3,3 м, объем воды 668, 4 тыс. м, берега пологие, торфянистые. Дно озеро покрыто сапропелем, находящимся под слоем торфа мощностью 60 – 100 см.



**Виды Коптевского озера
сегодня**